

Objektyp: **Advertising**

Zeitschrift: **Werk, Bauen + Wohnen**

Band (Jahr): **68 (1981)**

Heft 7/8: **Die Solothurner Schule**

PDF erstellt am: **22.07.2024**

### **Nutzungsbedingungen**

Die ETH-Bibliothek ist Anbieterin der digitalisierten Zeitschriften. Sie besitzt keine Urheberrechte an den Inhalten der Zeitschriften. Die Rechte liegen in der Regel bei den Herausgebern. Die auf der Plattform e-periodica veröffentlichten Dokumente stehen für nicht-kommerzielle Zwecke in Lehre und Forschung sowie für die private Nutzung frei zur Verfügung. Einzelne Dateien oder Ausdrucke aus diesem Angebot können zusammen mit diesen Nutzungsbedingungen und den korrekten Herkunftsbezeichnungen weitergegeben werden. Das Veröffentlichen von Bildern in Print- und Online-Publikationen ist nur mit vorheriger Genehmigung der Rechteinhaber erlaubt. Die systematische Speicherung von Teilen des elektronischen Angebots auf anderen Servern bedarf ebenfalls des schriftlichen Einverständnisses der Rechteinhaber.

### **Haftungsausschluss**

Alle Angaben erfolgen ohne Gewähr für Vollständigkeit oder Richtigkeit. Es wird keine Haftung übernommen für Schäden durch die Verwendung von Informationen aus diesem Online-Angebot oder durch das Fehlen von Informationen. Dies gilt auch für Inhalte Dritter, die über dieses Angebot zugänglich sind.



Funktionale Konzepte sind zeitlos.  
Klare Geometrie und sorgfältige Detailgestaltung haben USM HALLER zu einem einzigartigen Möbel-Bausystem mit unbeschränkter Anwendung gemacht: Büro, Schulung, Konferenz, Empfang, Arztpraxis, Wohnen.  
Und weil ein durchdachtes Konzept dahinter steckt, bleibt es modern – seit 15 Jahren und in der Zukunft.

USM HALLER – ein Konzept setzt sich durch.

U. Schärer Söhne AG Münsingen  
Telefon 031 92 14 37

**USM HALLER**

Möbel-Bausysteme

VERMIPAN

© M. Marti ASB



# Für die SBB und ihre Feuerverhütungsspezialisten war nur VERMIPAN gut genug.

Was soll es denn für Sie sein?

Nehmen Sie z. B. die Planer und Realisatoren des Flughafenbahnhofs Kloten. Für Sie war die feuersichere Verkleidung der Gepäck-Transportwege mit den unbrennbaren VERMIPAN-Platten eine logische Konsequenz. Warum wohl . . . ?



. . . weil VERMIPAN die nichtbrennbare Bauplatte für den technischen und dekorativen Brandschutz im Innenausbau ist (Brandklassenziffer V1 q. 3).

. . . weil VERMIPAN-Platten verglichen mit Konkurrenzprodukten ein geringeres Raumgewicht haben.

. . . weil die Verarbeitung (Sägen, Hobeln, Kehlen, Schleifen, Bohren usw.) sehr ein-

fach ist und mit allen, in jedem Schreinereibetrieb üblichen Hartmetallwerkzeugen vorgenommen werden kann.

. . . weil VERMIPAN-Platten rohbelassen, gestrichen, verputzt, furniert oder mit Kunststoffplatten, Blech sowie irgend einem anderen, Ihren Wünschen entsprechenden Material, belegt werden können.



Transportkanal für Handgepäck im Flughafenbahnhof Kloten. VERMIPAN-Platten, 40 mm dick. Totale Wandlänge ca. 1200 Meter.

Ein Produkt der NOVOPAN AG

## VERMIPAN

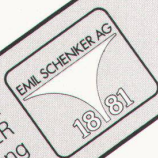
Die Sicherheit eines kompetenten Schweizer Partners

**NOVOPAN AG**  
**5313 Klingnau**  
**Tel. 056 / 45 27 71**  
**Telex 56744**

Ich möchte mehr wissen über:  
 VERMIPAN, die nicht brennbare Platte für den Innenausbau  
 das ganze Produkte-Programm von NOVOPAN und KELLER

Name / Vorname \_\_\_\_\_  
Strasse \_\_\_\_\_  
PLZ / Ort \_\_\_\_\_  
Beruf \_\_\_\_\_  
Coupon einsenden an:  
NOVOPAN AG  
5313 Klingnau  
B+H

Ein Jubiläum  
feiert SCHENKER  
mit einer Leistung  
für die Zukunft...



100 Jahre  
Emil Schenker AG

# à la carte ...

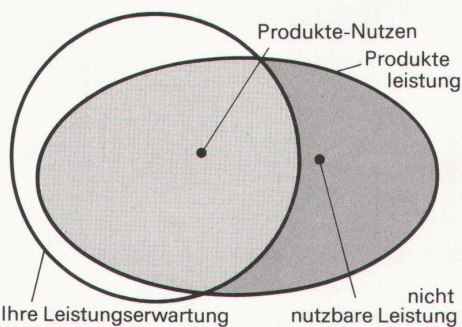
...und darum besonders wirtschaftlich!

«A la carte» ist der Begriff für  
(den individuellen  
Wünschen) entsprechend.  
Das gilt auch weiterhin!  
«A la carte» gilt als teuer.  
Meist zu Recht. Nur, bei der  
neuen SCHENKER Norm-  
Raffstore NS 100 können  
Sie das ab sofort vergessen.  
In diesem Fall heisst es  
nämlich: Wirtschaftlicher,  
zweckmässiger, robuster,  
zum günstigsten Leistungs-  
preis.\*

Aber wir behaupten nicht nur. Wir beweisen es Ihnen.

Bis jetzt wählten Sie ein bestimmtes Storenprodukt  
aus, und Sie bezahlten alle Produkteleistungen – auch  
die nie benötigten. Diese waren eben fix eingebaut.

Die SCHENKER Norm-Raffstore NS 100 bringt vom



Konzept her ein Maximum  
an Anpassungsfähigkeit  
(variable Produkteleistung).  
Für eine präzise  
Bedürfnisabdeckung.  
6 Leistungsvarianten sind  
lieferbar!

Für Sie als Baufachmann  
sind aber noch einige Plus-  
punkte mehr drin, z.B....

● Maximale Terminalsicherheit durch Reduktion  
kosten- und zeitraubender

Vermassungs- und Produktionsarbeiten

● Architektonisch-ästhetische Unterstützung des  
Bauwerks durch klares Design und qualitativ hoch-  
stehendes Material

● Einfacher Einbau (z.B. keine Befestigung nach oben)



Die wirtschaftliche «à la carte»-  
Lösung für die Zukunft:

## Norm-Raffstore NS 100

\* Nettoleistung zum Nettopreis

**Schenker**Storen

Sonnen- und Wetterschutzsysteme

Emil Schenker AG, Stauwehrstr. 34, 5012 Schönenwerd

# KWC denkt weiter. Darum sind unsere Armaturen technisch perfekt und schön.

Die Küchenarmatur KWC 1200 ist der beste Beweis. Ihr harmonisches Design passt in elegante Küchen und ist pflegeleicht. In MULTICOLOR-Ausführung und mit auswechselbaren Griffen erfüllt sie sogar exklusive Wünsche. Und was die technische Perfektion betrifft: Edles Material, robuste Bauweise, gepflegter Finish und neue NEOSTAR-Kegelventile.

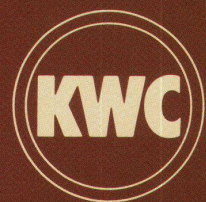
Verlangen Sie Informationen über  
KWC-NEOSTAR und KWC-Küchen-  
armaturen.



Mit dem neuen  
NEOSTAR-Ventil:  
Weich regulieren,  
zuverlässig dichten.

**Aktiengesellschaft  
Karrer, Weber & Cie, Armaturenfabrik  
5726 Unterkulm, Tel. 064-46 01 01**

Armaturen fürs Leben



## Braas-Atelierfenster

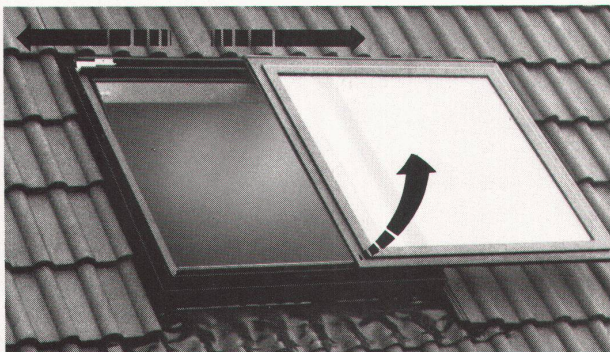
# Das Schiebefenster zur Sonne

### Sinnvoll ausgedacht

Zum behaglichen Wohnen in einem Dachraum gehört das Tageslicht, der freie Ausblick zum Himmel und in die Natur. Aber versuchen Sie einmal, die Sonne so richtig hereinzulassen, wenn sich das Dachfenster nur bis zu einer bestimmten Öffnung hochkippen lässt. Oder wenn schon, wie klappen Sie ein ganz aufs Dach hochgelegtes Fenster wieder mühelos zurück?



Das Braas-Atelierfenster lässt den Sonnenschein herein.



Sinnvoll ausgedacht — praktisch konstruiert: Dauerlüften — hochkippen — schieben links — schieben rechts.

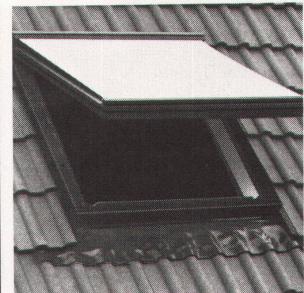
Mit dem Braas-Atelierfenster stellen sich solche Probleme nicht. Denn es ist sinnvoll und zweckmässig konstruiert:

- Der Fensterflügel lässt sich bequem über  $\frac{2}{3}$  der Fensterbreite nach links oder rechts schieben. Durch dieses Schiebefenster kann die Sonne eintreten!
- Wer jedoch die Sonne lieber etwas gedämpft mag, kann sein Braas-Atelierfenster mit Jalousetten, Rollos oder Markisen ausrüsten.

### Praktisch konstruiert

Das Braas-Atelierfenster besitzt einen hohen Funktions- und Gebrauchswert. Es lässt sich auch bei einem nachträglichen Dachausbau problemlos einsetzen und passt sich jedem Bedachungsmaterial an.

Die eloxierten Aluminiumteile und der durchgefärbte Hart-PVC sind absolut witterungsbeständig und rostfrei. Zur Auswahl stehen 8 verschiedene Fenstergrößen und Verglasung nach Wunsch: Sonnenschutz-, Sicherheits-, Isolier- oder Thermopluglas.



Reichhaltiges Zubehör: Rollos, Jalousetten oder Markisen.



Beim Braas-Atelierfenster problemloses Reinigen auch der Fenster-Aussenseite.

## Braas-Atelierfenster 053 Das Schiebefenster zur Sonne

**Zürcher Ziegeleien**  
Postfach, 8021 Zürich  
Telefon 01/35 93 30

**Baustoffe AG Chur**  
Postfach, 7001 Chur  
Telefon 081/24 46 46

**Keller AG Ziegeleien**  
8422 Pfungen  
Telefon 052/31 10 21

**Verkaufsstelle GOZ Aargau**  
Postfach, 5001 Aarau  
Telefon 064/22 15 88

**J. Schmidheiny & Co. AG**  
Postfach, 9001 St. Gallen  
Telefon 071/22 32 62

**Sergio Merotto**  
6951 Lugaggia  
Telefon 091/91 34 32

**Keller AG Ziegeleien**  
3053 Münchenbuchsee  
Telefon 031/86 11 68

**Zentralschweiz**  
Büro + Lager Ziegelei Inwil, 6034 Inwil  
Telefon 041/89 17 77/89 27 25

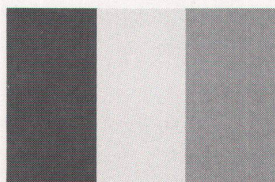
# Wir\* informieren.

\*

Wir — die nationalen Informationszentren für das Bauwesen.  
Hier ein paar der wichtigsten in Europa:



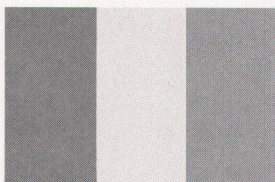
**Deutschland**  
Deutsche Bau-Dokumentation  
Postfach 505  
D-3100 Celle



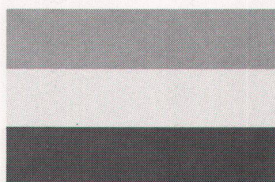
**Frankreich**  
Documentation française du bâtiment  
17, rue d'Uzès  
F-75002 Paris



**Grossbritannien**  
RIBA Services Ltd.  
66 Portland Place  
GB-London W1N 2AD.



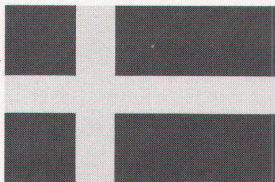
**Italien**  
Archivio Edile  
Servizio Archivi Europei Tecnici  
Via G. Griziotti, 4  
I-20145 Milano



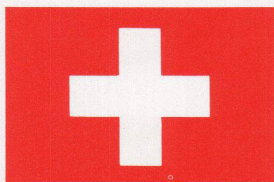
**Niederlande**  
Nederlandse Bouw-Documentatie B.V.  
Stromarkt 17a  
Postbus 2  
NL-7400 Deventer



**Österreich**  
Österreichische Bau-Dokumentation Ges.m.b.H.  
Mittersteig 13  
A-1041 Wien



**Schweden**  
AB Svensk Byggtjänst  
Box 7853  
S-10399 Stockholm



**Schweiz**  
Schweizer Baudokumentation  
CH-4249 Blauen  
Telefon 061 8941 41  
Telex 62681 docu ch

Die Schweizer Baudokumentation in Kürze:  
Auskunftsdienst  
Bibliothek  
Bulletins  
Datenbank  
Dokumentationen  
Klassierungsdienst  
Literaturvermittlung  
Übersetzungsdienst  
Versandbuchhandlung  
Wirtschaftsrecherchen  
Vermittlung an ausländische Zentren

Die Schweizer Baudokumentation in Zahlen:  
40000 erfasste Bauprodukte  
32000 erfasste Adressen  
7600 Anfragen pro Jahr  
4500 Abonnenten  
1300 beteiligte Firmen  
64 Angestellte in  
4249 Blauen

Wenn Sie noch mehr wissen wollen:  
Coupon einsenden an  
Schweizer Baudokumentation  
4249 Blauen,  
oder noch besser:  
Telefon 061 8941 41



SCHWEIZER  
BAU  
DOKUMENTATION



Senden Sie uns ausführliche Informationen über die Schweizer Baudokumentation.  
Wir gehören zur Interessengruppe

- Informationsgeber (Produzent)  
 Informationsnehmer (Abonnet)

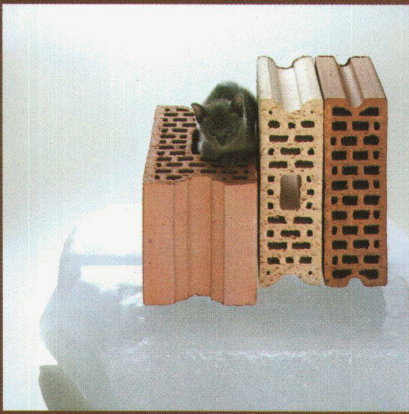
Firma: \_\_\_\_\_

Adresse: \_\_\_\_\_

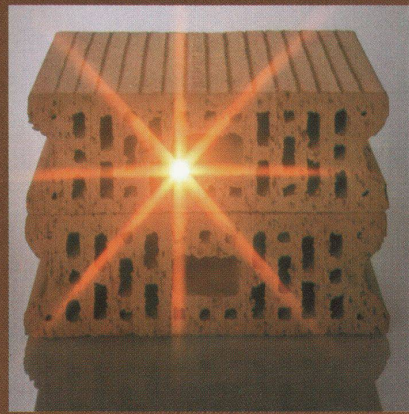
Zuständig: \_\_\_\_\_

Telefon: \_\_\_\_\_

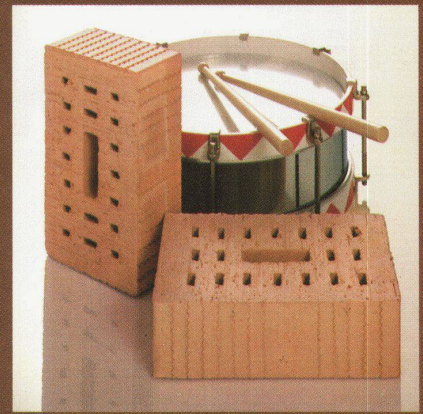
BW □



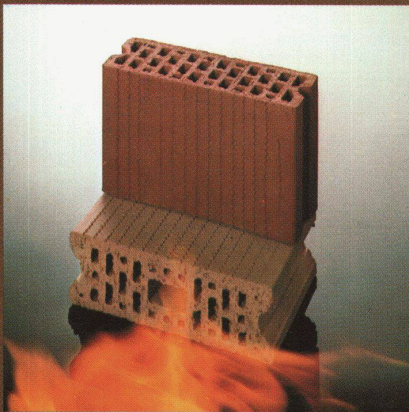
Wärmeisolierend



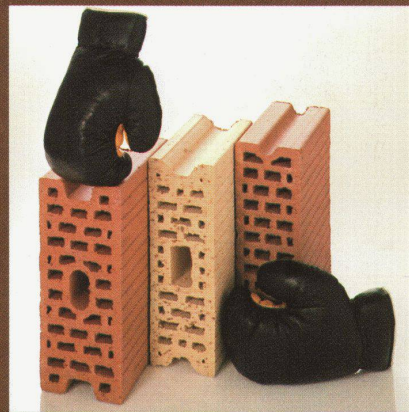
Wärmespeichernd



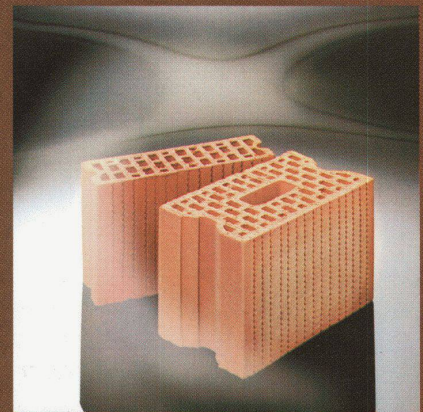
Schallisolierend



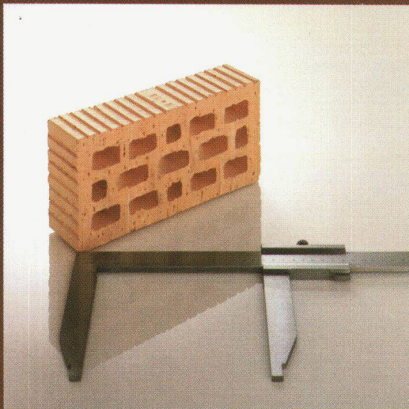
Feuerbeständig



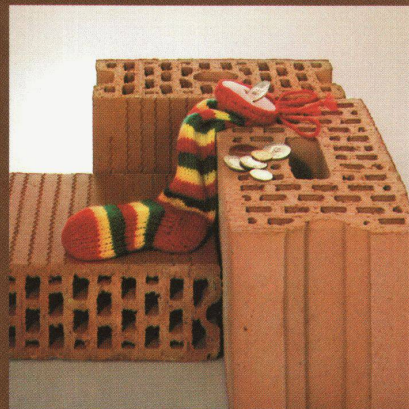
Druckfest



Dampfdurchlässig



Volumenbeständig



Wirtschaftlich



Natürlich

# Backstein

der sympathische Baustoff mit den vielen guten Eigenschaften



## Sind Sie der Architekt, der nach alternativen Heizmöglichkeiten sucht?

Wir können Ihnen zu diesem Thema einiges bieten, zum Beispiel

**Die Wärmepumpe**, die Wärmequelle vor der Haustür. Luft, Wasser und Erdreich stehen Ihnen kostenlos zur Verfügung. Wärmepumpen nützen deren Energie und sparen dadurch Heizkosten. Drei Systeme stehen zur Verfügung:

Bei der **Wasser-Wasser-Wärmepumpe** wird die dem Wasser entzogene Energie auf das Heizwasser übertragen. Die **Luft-Wasser-Wärmepumpe** entzieht der Umgebungsluft die nötige Wärme. Aus dem Erdreich wird mit der **Sole-Wasser-Wärmepumpe** die Erdwärme auf das Heizwasser übertragen.

Oder den **Elektro-Zentralspeicher**, welcher mit dem Speichermedium Wasser arbeitet. Vor- und Rücklauftemperatur kann so gewählt werden, dass Radiatoren wie auch Fussbodenheizungen wirtschaftlich betrieben werden können.

Dann die **Wärmespeicherheizung**. Mit billigem Nachtstrom wird der eingebaute Speicherkern mit Wärme aufgeladen.

**Direktheizgeräte** brauchen nur eingeschaltet zu werden und sofort wird es angenehm warm.

**Die vernünftige  
Alternative:  
Heizgeräte von Siemens.**

Und nicht zuletzt die elektrische Fussboden- oder Freiflächenheizung, welche aus elektrischen **Heizleitungen** bestehen. Sie erbringen eine ideale Anpassung an die örtlichen Gegebenheiten. Heizleitungen erzeugen Wärme dort wo sie gebraucht wird und gewährleisten eine wirtschaftliche und praktische Lösung.

**JA!**  
**Schicken Sie mir  
deshalb Ihre Unterlagen.**

- Wärmepumpen
- Zentralspeicher
- Wärmespeicher
- Direktheizgeräte
- Heizleitungen

Name: \_\_\_\_\_

Firma: \_\_\_\_\_

Strasse: \_\_\_\_\_

PLZ/Ort: \_\_\_\_\_

- Siemens-Albis AG,
- Installationstechnik
- Freilagerstrasse 28, 8047 Zürich
- Telefon 01/247 31 11



WBW

# Wir planen und bauen.



Schaufenster-Fronten  
individuell gestaltet  
nach den Wünschen  
von Architekten und  
Bauherren.

GLISSA AG  
Glas- und Metallbau  
CH-8201 Schaffhausen  
Telefon 053/5 92 31  
Telex 76347



*Ihr Partner mit Profil; Ihr Partner für Profile.*



**GRIESSER**

GRIESSER AG 8355 AADORF  
052 / 47 05 21

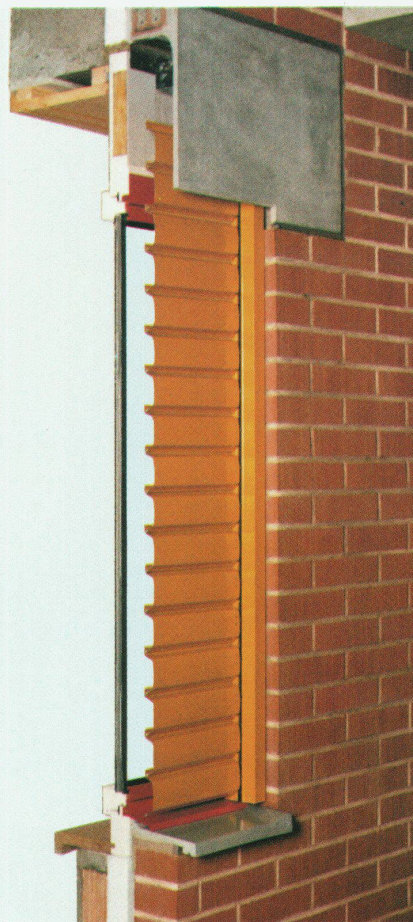
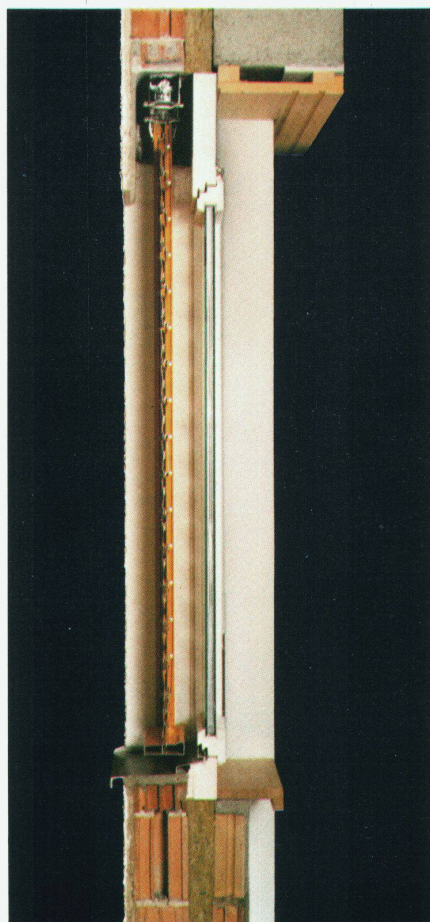
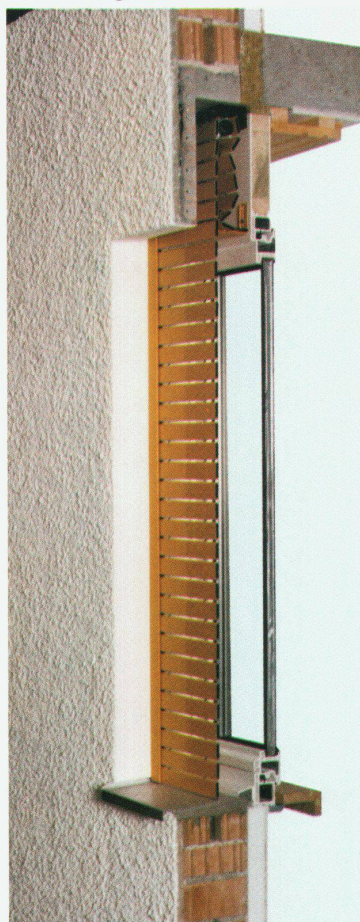
Neues Verwaltungsgebäude  
Winterthur-Versicherungen, Winterthur  
Ausgerüstet mit  
Ganzmetallstoren **METALUNIC®**  
Architekt: P. Stutz, ETH/SIA, Winterthur

*(siehe Produktinformation auf der Rückseite)*

**GRIESSER-STOREN**  
sparen Energie, und  
bieten mehr  
Sicherheit . . .



- . . . sparen Energie,  
weil die Lamellen auch nach Jahren  
gut schliessen.
- = geringe Luftbewegung zwischen Store  
und Fenster.
- = bessere Isolation gegen die Kälte.
- . . . bieten mehr Sicherheit,  
weil sie sich in der untersten Stellung  
automatisch verriegeln.



#### Leichtmetall-Faltrollladen Rolpac®

Der Rolladen, der das Isolationsproblem löst, weil sich der schlecht isolierende Rolladenkasten erübrigt. Vermindert, wenn gänzlich geschlossen, den Wärmedurchgang bei einem Fenster mit 2-facher Isolierverglasung um ca. 30%. Für Wohnbauten die wirtschaftlichste Lösung.

Im obigen Bild sind die Stäbe geöffnet für Licht- und Luftdurchlass.

#### Metallverbund-Raffstore Grinotex®

Die Store mit der wesentlich erhöhten Stabilität durch ausschliessliche Verwendung von Metall- und Kunststoffteilen. Auch nach Jahren gänzliche Schliessung der Lamellen, weil die Lamellentragverbindung aus rostfreien Stahl Drahtseilen keiner Alterung (Dehnung und Schrumpfung) unterworfen ist. Dies bewirkt eine ca. 15% bessere Isolation des Fensterelementes. Die Store mit der grossen Leistung zum günstigen Preis.

#### Ganzmetallstore Metalunic®

Die stabilste Mehrzweckstore, welche die Funktionen von Rolladen und Lamellenstoren vereinigt. Die Store für höchste Ansprüche. Seit 1969 an vielen hunderten von Objekten, Schulen, Spitälern, Verwaltungsbauten, Industriegebäuden, Geschäfts- und Wohnhäusern – erprobt und bewährt.

Bitte verlangen Sie unsere Dokumentation, ein unverbindliches Angebot, oder wenden Sie sich einfach an die nächste Filiale. Unsere Spezialisten werden Sie gerne beraten.

Wichtigste Anwendungsbereiche

	ROLPAC®	GRI-NO-TEX®	METALUNIC®
Wohnhäuser	●	●	●
Schulen		●	●
Spitäler		●	●
Alters- und Pflegeheime	●	●	●
Geschäftshäuser		●	●
Verwaltungsgebäude		●	●
Industriebauten	●	●	●

Filialen und Vertretungen:

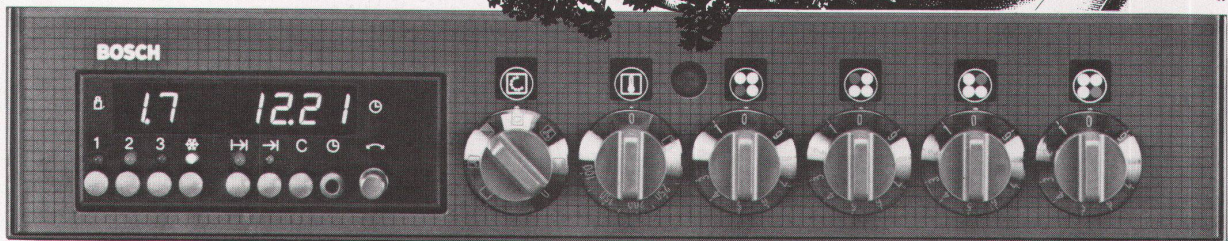
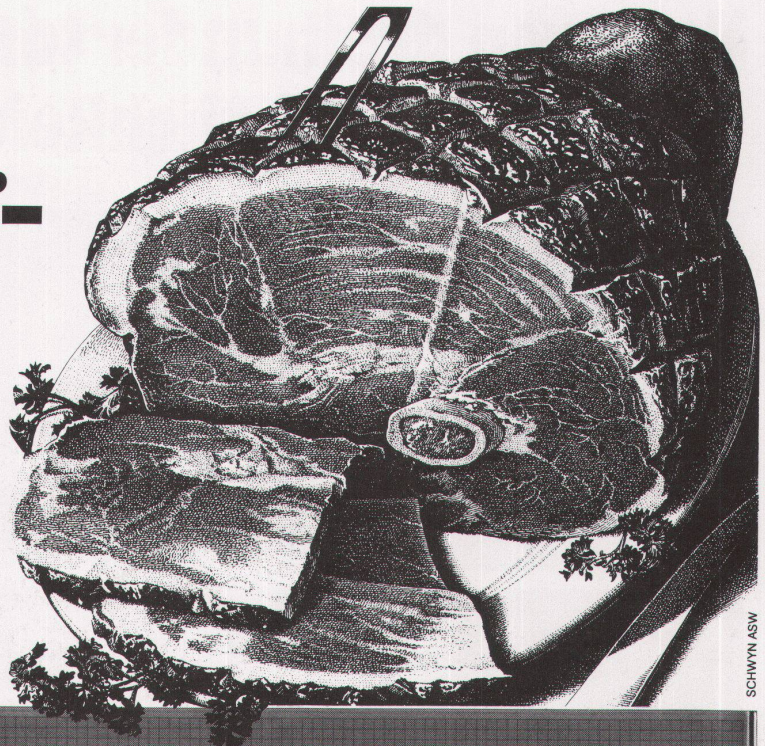
BASEL 061/30 10 30 ● BERN 031/25 28 55 ● CADENAZZO 092/62 23 38 ● CHUR 081/24 10 68 ● GENÈVE 022/43 95 77 ● KREUZLINGEN 072/72 50 56 ● LAUSANNE 021/26 18 40 ● LUZERN 041/22 72 42  
NEUBURG 038/25 96 12 ● NIEDERLENZ 064/51 51 71 ● ST. GALLEN 071/25 66 65 ● SIERRE VS 027/55 07 54 ● THUN 033/36 36 44 ● WINTERTHUR 052/25 60 21 ● ZÜRICH 01/241 73 33

# GRIESSER

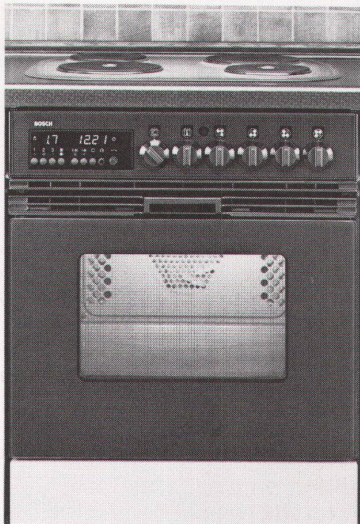
GRIESSER AG 8355 AADORF  
052 / 47 05 21

# Der Zauberherd

**Bosch-Kochherd mit Multifunktions-Backofen**



Mit dem neuen Bosch-Multifunktions-Kochherd oder -Backofen



zaubern Sie jedes Gericht auf den Tisch. Denn der neue Bosch ist vielseitiger als alle andern. Sie kochen oder backen damit konventionell mit Unter- und Oberhitze. Oder Sie verwenden ihn, wann immer Sie möchten, als modernes Heissluftgerät! Oder Sie benützen ihn für etwas ganz Neues: zum Infrarot-Grillieren mit zusätzlicher Heissluft-Unterstützung. Das zu Grillierende wird dabei ringsum gleichmässig braun und knusperig. Sie erreichen dabei Effekte, die Sie bis heute nicht gekannt haben. Die neuen Bosch-Multifunktions-Koch- und Backapparate sehen formal bestechend aus. Sie sind frontbündig in jede Küche einbaubar und verleihen ihr, schon durch ihr Aussehen, besonderen Wert. Bosch stellt zudem formal neue, technisch und qualitativ hochwer-

tige Geschirrspüler, Kühlschränke, Gefriergeräte und Waschgeräte her. Sie alle arbeiten kostengünstig und vor allem energiesparend!

Verlangen auch Sie mehr Information über den neuen Multifunktions-Backofen oder andere Bosch-Haushaltgeräte.

**BOSCH**

Robert Bosch AG  
Abteilung Hauseräte  
Hohlstrasse 186-188  
8021 Zürich  
Tel. 01 277 63 02

## COUPON

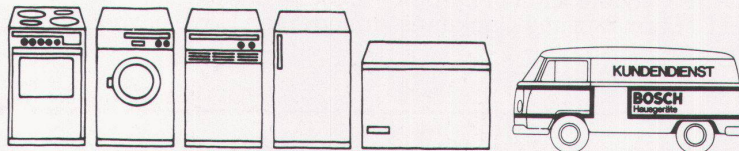
Bitte lassen Sie uns mehr Information zukommen über:

- Multifunktions-Backofen
- Geschirrspüler
- Kühlschränke
- Waschautomaten

Name/Firma: \_\_\_\_\_

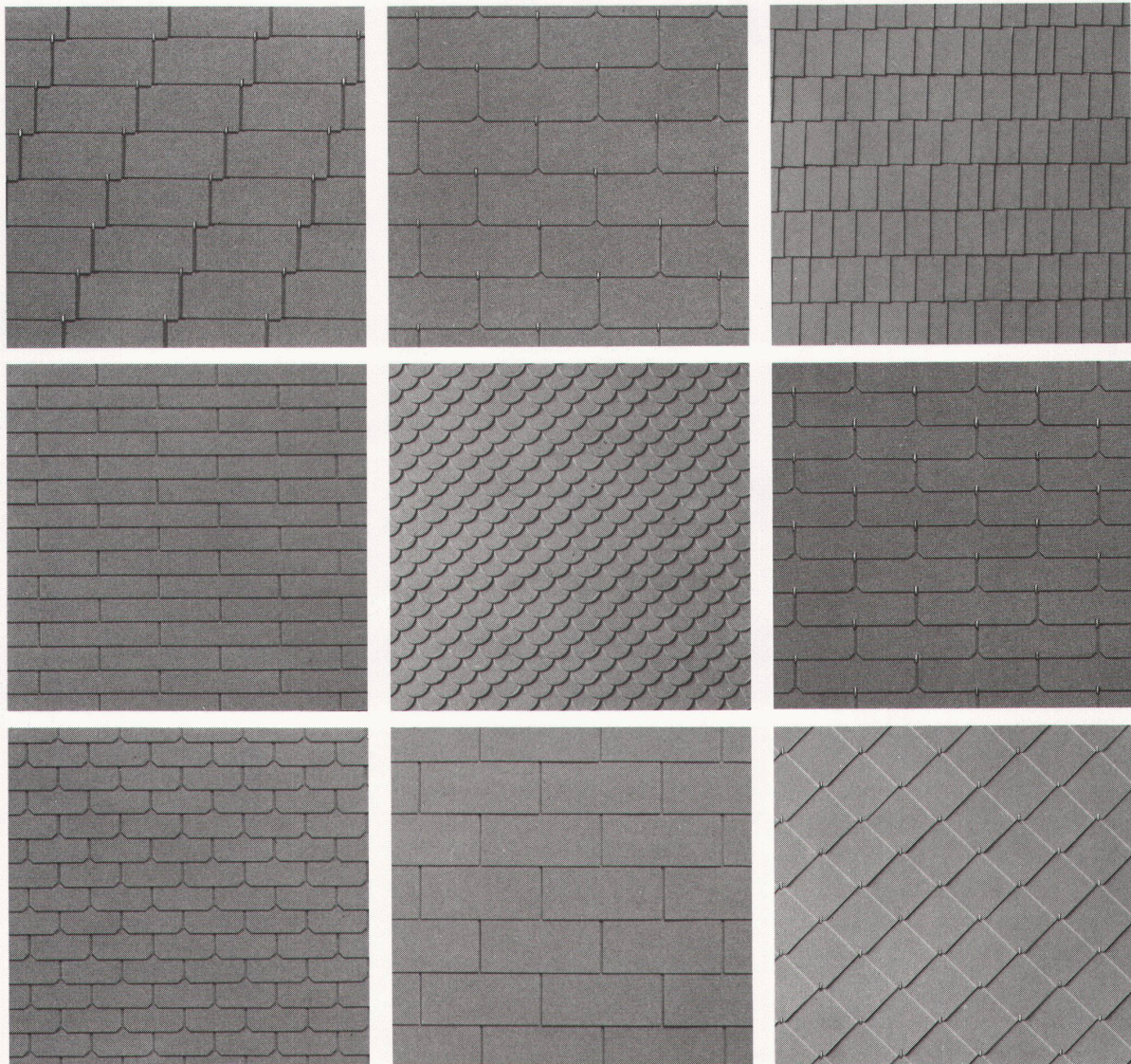
Adresse: \_\_\_\_\_

PLZ/Ort: \_\_\_\_\_ w/BW



Bei Bosch finden Sie das grösste Sortiment an Einbaugeräten sowie freistehende Haushaltapparate in vielen Modellen und Ausführungen.

# Neun von dreihundertdreissig Möglichkeiten



## Fassadenschiefer

**Eternit**<sup>®</sup>

Dreihundertdreissig verschiedene Effekte lassen sich mit Fassadenschiefern »Eternit« erzielen. Mit 14 Farben und 28 Formaten und Deckungsarten.

Diese erstaunliche Vielfalt erklärt, warum Fassadenschiefer »Eternit« sowohl beim alten Bauernhaus als auch beim modernen Neubau vorkommen.

---

Verlangen Sie das Lieferprogramm FS-1 und die Farbkollektion FS-1.1.

ETERNIT AG • 8867 NIEDERURNEN • 058 - 23 11 11  
ETERNIT SA • 1530 PAYERNE • 037 - 61 11 71

# EgoKiefer Wärmedämm- Fenster

k-Wert bis 1,6 W/m<sup>2</sup>K

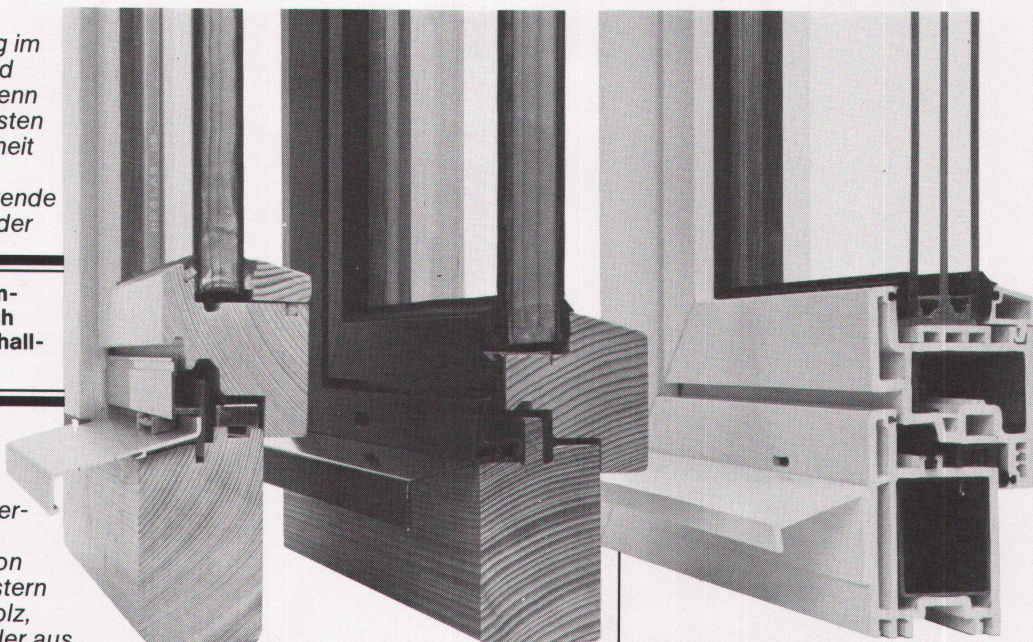
**W**ärmedämmung im Fensterbereich wird immer wichtiger, denn die Heizenergiekosten werden mit Sicherheit weiter steigen. EgoKiefer, der führende Fensterproduzent der

**Bessere Wärmedämmung bedeutet auch immer erhöhten Schallschutz.**

Schweiz, hat deshalb aufgrund jahrzehntelanger Erfahrung im Fensterbau ein spezielles Typenprogramm von Wärmedämm-Fenstern geschaffen: aus Holz, Holz/Aluminium oder aus Kunststoff, mit Isolierverglasung, 3fach-Verglasung oder beschichteten Spezialgläsern. EgoKiefer Wärmedämm-Fenster sind ausgewogene Konstruktionen: Sie behalten die Wärme im Raum, lassen Licht wie Normalfenster ein, ermöglichen eine sinnvolle Raumbelüftung und bieten jeden Bedienungskomfort.

**Es gibt EgoKiefer Wärmedämm-Fenster aus Holz, Holz/Aluminium und Kunststoff. EgoKiefer hilft Ihnen, die optimale Lösung für Ihr Gebäude zu finden.**

*Deshalb finden Architekten und Bauherren bei EgoKiefer immer*



*Wärmedämm-Fenster, die ihren Anforderungen und Preisvorstellungen entsprechen.*

**Die heutigen Heizenergiepreise zwingen uns, sowohl bei Neubauten wie auch bei Renovationen Wärmedämm-Fenster einzusetzen.**

*Mit dem EgoKiefer Wechselrahmensystem ist es möglich, jederzeit in bestehende Gebäude nachträglich Wärmedämm-Fenster einzubauen. Die dadurch realisierbaren Heizkosteneinsparungen tragen wesentlich zu einer wirtschaftlichen Amortisation der Renovationskosten bei.*

*Der EgoKiefer Fensterservice, eine exklusive Dienstleistung für die Schweiz, garantiert auf Jahre hinaus funktionstüchtige Fenster.*

*Verlangen Sie die EgoKiefer Wärmedämm-Fenster-Dokumentation. Telefon oder Postkarte genügt.*



**EgoKiefer**

**Fenster  
Türen  
Elemente**

EgoKiefer verfügt über ein gut ausgebautes Niederlassungsnetz mit eigenem Montagepersonal.

**Hauptsitz**

EgoKiefer AG  
9450 Altstätten SG  
Tel. 071/761155

**Verkaufsdirektion**

EgoKiefer AG  
8038 Zürich  
Bachstrasse 15  
Tel. 01/45 24 55

**Direction régionale  
pour la Suisse romande**

EgoKiefer SA  
1844 Villeneuve VD  
Tél. 021/60 12 92

**Niederlassungen**

4018 Basel Tel. 061/50 80 22	6000 Luzern 9 Tel. 041/3613 20
9013 St. Gallen Tel. 071/27 56 89	7302 Landquart GR Tel. 081/51 34 34
6903 Lugano Tel. 091/57 18 48	3005 Bern Tel. 031/2103 31
1215 Genève 15 Tel. 022/9633 82	3960 Sierre VS Tel. 027/5526 63

**Dokumentations-Gutschein**. Wir bitten um Zustellung einer allgemeinen Fenster-Dokumentation  Türen-Dokumentation

Wärmedämm-Fenster-Dokumentation  Gutschein senden an EgoKiefer AG, 9450 Altstätten SG.

Firma \_\_\_\_\_  
Name \_\_\_\_\_  
Strasse \_\_\_\_\_  
PLZ/Ort \_\_\_\_\_

# NEPTUN der mechanische Bademischer mit dem neuen Design...



...und der  
erfolgreichen  
Neptun-Technik



Metallgiesserei und  
Armaturenfabrik Lyss  
CH-3250 Lyss  
Telefon 032 84 34 64  
Telex 34 9463 alys ch

**OEDERLIN + CIE**

Oederlin & Cie AG  
Armaturenfabrik  
CH-5401 Baden  
Telefon 056 820101  
Telex 52 812 oedco



# Der neue SIBIR ist grösser geworden. Und die Stromrechnung um 1/3 kleiner.

Schon immer sprachen viele  
Gründe für die Kälte von SIBIR:

Kälte ohne Motor.  
Kälte ohne Geräusche.  
Kälte ohne Vibrationen.  
Kälte ohne mechanische  
Abnutzung.  
Kälte, die schon vierzig Länder  
erobert hat.

Jetzt aber sprechen alle Gründe  
für die Kälte von SIBIR:

Diese Kälte hat mehr Raum.  
Denn der neue Grosse ist da.  
Und diese Kälte kostet weniger.  
Denn der Stromverbrauch  
konnte bei allen Grossen von  
SIBIR um einen Drittel gesenkt  
werden. Eine sensationelle  
Weiterentwicklung des Absorber-  
systems: Energie-Einsparung  
durch Energie-Rückgewinnung.

Das ist der neue Grosse von  
SIBIR:

EG 270:

Kühl-Gefrierkombination mit  
51-Liter \*\*\*\*Abteil.

Gefriervermögen 6 kg/24 Std.  
Stromverbrauch 2,1 kWh/24 Std.



SIBIR Kühlapparate GmbH 8952 Schlieren

Bruggmann + Weingartner

SIBIR – Kälte ohne Motor. Aber mit 5 Jahren Garantie.

**NEU: Cheminée-Formsteine,  
Mörteltaschensteine und  
«Super-Thermo-Wandplatten»**

Werbeagentur: Wüest, Echi



**K-Wert 0,32 (W/m<sup>2</sup>K)  
HEBEL-Plansteine G2/0,5 37,5 cm dick!**

# **In vier HEBEL-Wänden wohnt sich's besser!**

Bauen Sie Ihr Haus, ob gross, ob klein, mit HEBEL-Bauteilen und -Steinen: Der Heizkessel verbrennt weniger Öl, der Hygrometer attestiert ein stets angenehmes Raumklima, der schwüle Sommer findet draussen statt, und der kalte Winter dringt nicht nach innen.

Und dabei sparen Sie erst noch beim Bauen. Denn rationeller und schneller geht es nicht! Verlangen Sie doch unsere ausführliche Dokumentation. Wir orientieren und beraten Sie gerne.

**HEBEL Gasbetonwerk GmbH  
Zweigniederlassung  
Mattweid 11  
6204 Sempach-Stadt  
Telefon 041-991548  
Telex 78477**

**Über 30 Jahre bauen  
mit HEBEL in der Schweiz**



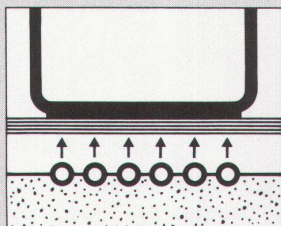
**Bauteile  
für  
Dach, Wand  
und Decke**

Kochen auf Therma Glaskeramik war schon immer eine glatte Sache.

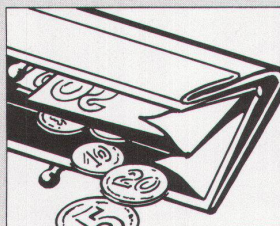
# Aber versuchen Sie es erst einmal auf der neuen THERMAPLAN-Kochfläche!

THERMAPLAN verwöhnt Sie in jeder Beziehung – so macht das Arbeiten richtig Spass. – Das Kochen, weil auf der topfebenen, mühelos zu reinigenden Kochstelle alles viel leichter geht. – Das Zubereiten, weil THERMAPLAN auch als Arbeits- und

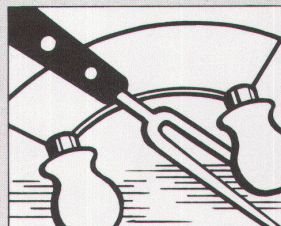
Abstellfläche genutzt werden kann. THERMAPLAN ist wirklich ideal, wenn Sie grossen Wert auf praktische sowie auf optische Vorzüge legen.



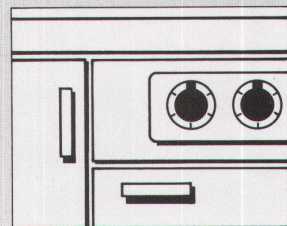
**THERMAPLAN-Kochflächen arbeiten blitzschnell.** Das liegt am System. Die Kochflächen werden durch Strahlungsheizkörper direkt erhitzt – die Wärmeverteilung bei den einzelnen Kochstellen ist ideal. So reduzieren sich die Ankochzeiten wesentlich!



**THERMAPLAN-Kochflächen sparen zudem Strom.** Auch das dank Strahlungsheizkörpern. Die kostbare Energie wird so erheblich besser ausgenutzt.



**THERMAPLAN-Kochflächen können hart strapaziert werden.** Das liegt an dem bei 900°C gehärteten Spezialglas. Die säure- und hitzebeständige Oberfläche ist immer leicht blitzblank sauber zu halten.



**THERMAPLAN-Kochflächen – mit dem neuen exklusiven Therma-Schaltkasten für den universellen Einbau.** Damit Sie in neuen oder bestehenden Küchen nicht auf THERMAPLAN verzichten müssen.

**Therma macht mehr aus Ihrer Energie!**



## therma

Therma AG, Flurstrasse 50, 8048 Zürich, Telefon 01-54 75 50

### Der Bon

für leichteres Arbeiten in der Küche.

Auch ich möchte es mir leichter machen – bitte senden Sie mir Ihre detaillierten Unterlagen.

- über die blitzschnellen, strapazierfähigen, kostengünstigen THERMAPLAN-Glaskeramik-Kochflächen und  
über die leistungsfähigen, Therma-bronze-braunen Einbau-Koch- und Backapparate

Name: \_\_\_\_\_

Vorname: \_\_\_\_\_

Strasse: \_\_\_\_\_

PLZ/Ort: \_\_\_\_\_

Bitte einsenden an die  
Therma AG, Postfach, 8021 Zürich

Eine Photostudie von Planet:

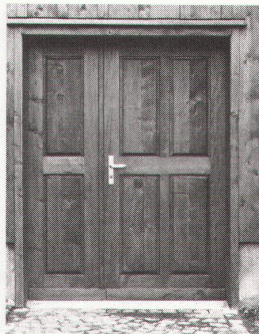
# Türologie

Sie soll zeigen, dass Planet, **der schwellenlose Türverschluss**, vor keiner Tür halt macht.  
Ob Aussentür, Zimmertür, Labortür, Bürotür, WC-Tür, Schiebetür, Stahltür, stumpfeinschlagende Tür:

Planet ...



...hält Wind ab...



...hält Wetter ab...



...hält Zugluftchen ab...



...hält Geschrei ab...



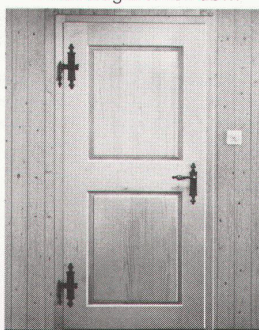
...hält Gelächter ab...



...hält Licht ab...



...hält Röntgenstrahlen ab...



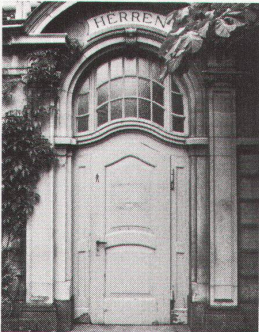
...hält Feuer ab...



...hält Nässe ab...



...hält Labordüfte ab...



...hält andere Düfte ab...



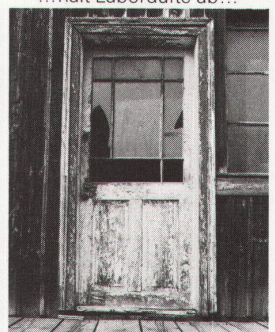
...hält noch andere Düfte ab...



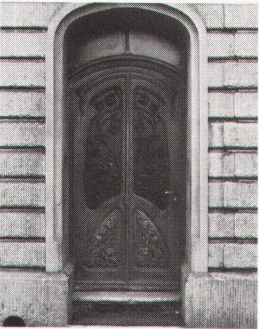
...ohne Stolperschwellen...



...in Neubauten...



...in Altbauten...



...in Umbauten...



...einfach zu montieren...



...funktionssicher  
(5-Jahre-Garantie)...

**Neu:** Der Planet-Sockel macht  
jeden Planet zum Aufsetz-Planet.

# Planet

Rütschistrasse 32  
8037 Zürich  
Tel. 01/363 14 44  
Tel. Fabrikation 01/814 30 90