

# Gymnasium Biel BE

Autor(en): **Schlup, Max**

Objektyp: **Article**

Zeitschrift: **Werk, Bauen + Wohnen**

Band (Jahr): **68 (1981)**

Heft 7/8: **Die Solothurner Schule**

PDF erstellt am: **22.07.2024**

Persistenter Link: <https://doi.org/10.5169/seals-51968>

## **Nutzungsbedingungen**

Die ETH-Bibliothek ist Anbieterin der digitalisierten Zeitschriften. Sie besitzt keine Urheberrechte an den Inhalten der Zeitschriften. Die Rechte liegen in der Regel bei den Herausgebern.

Die auf der Plattform e-periodica veröffentlichten Dokumente stehen für nicht-kommerzielle Zwecke in Lehre und Forschung sowie für die private Nutzung frei zur Verfügung. Einzelne Dateien oder Ausdrucke aus diesem Angebot können zusammen mit diesen Nutzungsbedingungen und den korrekten Herkunftsbezeichnungen weitergegeben werden.

Das Veröffentlichen von Bildern in Print- und Online-Publikationen ist nur mit vorheriger Genehmigung der Rechteinhaber erlaubt. Die systematische Speicherung von Teilen des elektronischen Angebots auf anderen Servern bedarf ebenfalls des schriftlichen Einverständnisses der Rechteinhaber.

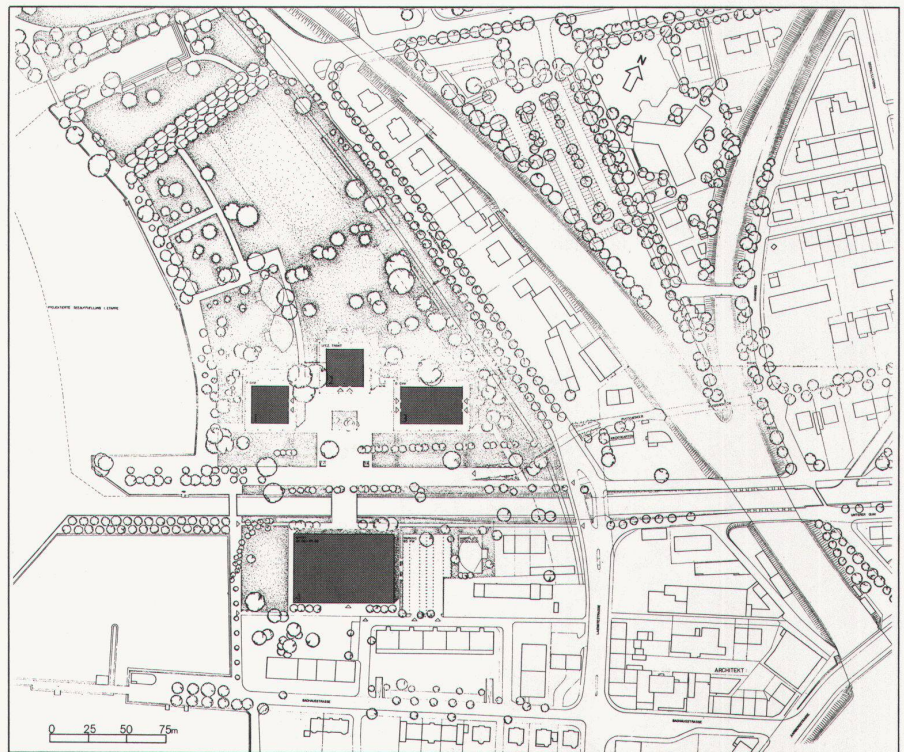
## **Haftungsausschluss**

Alle Angaben erfolgen ohne Gewähr für Vollständigkeit oder Richtigkeit. Es wird keine Haftung übernommen für Schäden durch die Verwendung von Informationen aus diesem Online-Angebot oder durch das Fehlen von Informationen. Dies gilt auch für Inhalte Dritter, die über dieses Angebot zugänglich sind.

Max Schlup, Biel  
1979/80

# Gymnasium Biel BE

Un lycée à Bienne  
Biel High School



①

Die Gesamtanlage wird charakterisiert durch das Deutsche respektive Französische Gymnasium; beide sind so gebaut, dass ein Eigenleben gewährleistet ist. Bibliothek, Naturwissenschaften, Ausstellungen, Aula und Sportanlagen werden von beiden Schulen benützt. Nebst den Sportanlagen stehen Aula, Mensa, Naturwissenschaften und Ausstellungsräume selbstverständlich auch einer weitem Öffentlichkeit zur Verfügung.

Alle Baukörper mussten unter weitgehender Schonung speziell der Pappelallee in die bestehende und zum Teil neu erstellte Parklandschaft integriert werden. Diese bildet mit See, Jura und den Anlagen der Eidgenössischen Turn- und Sportschule in Magglingen einen praktisch zusammenhängenden Nah-

erholungs-, Bildungs- und Freizeitbereich.

Diese Überlegungen dienen als Erklärung, weshalb alle Bauten im Erdgeschoss weitgehend transparent gestaltet sind.

Eine weitere Eigenart des Projekts ergab sich aus der Absicht, eine offene Schule zu bauen ohne ausgeschiedene Pausenplätze, also ohne abgegrenzten Schulbereich. Die Erfahrungen bestätigen, dass sich Parkbesucher mit Lehrern und Schülern durchaus selbstverständlich vermischen und vertragen.

Im weitem kann darauf hingewiesen werden, dass für die Gesamtanlage, die einen umfassenden Hausdienst benötigt, keine Dienstwohnungen errichtet worden sind. Ein Alarmsystem, speziell der technischen Zentrale, ist mit der

Wohnung des diensthabenden Hauswerts respektive der Polizei verbunden.

Die jetzt erstellten Parkplätze sind als provisorisch zu betrachten bis zum Zeitpunkt der definitiven Genehmigung des Express-Strassen-Systems. M.S.

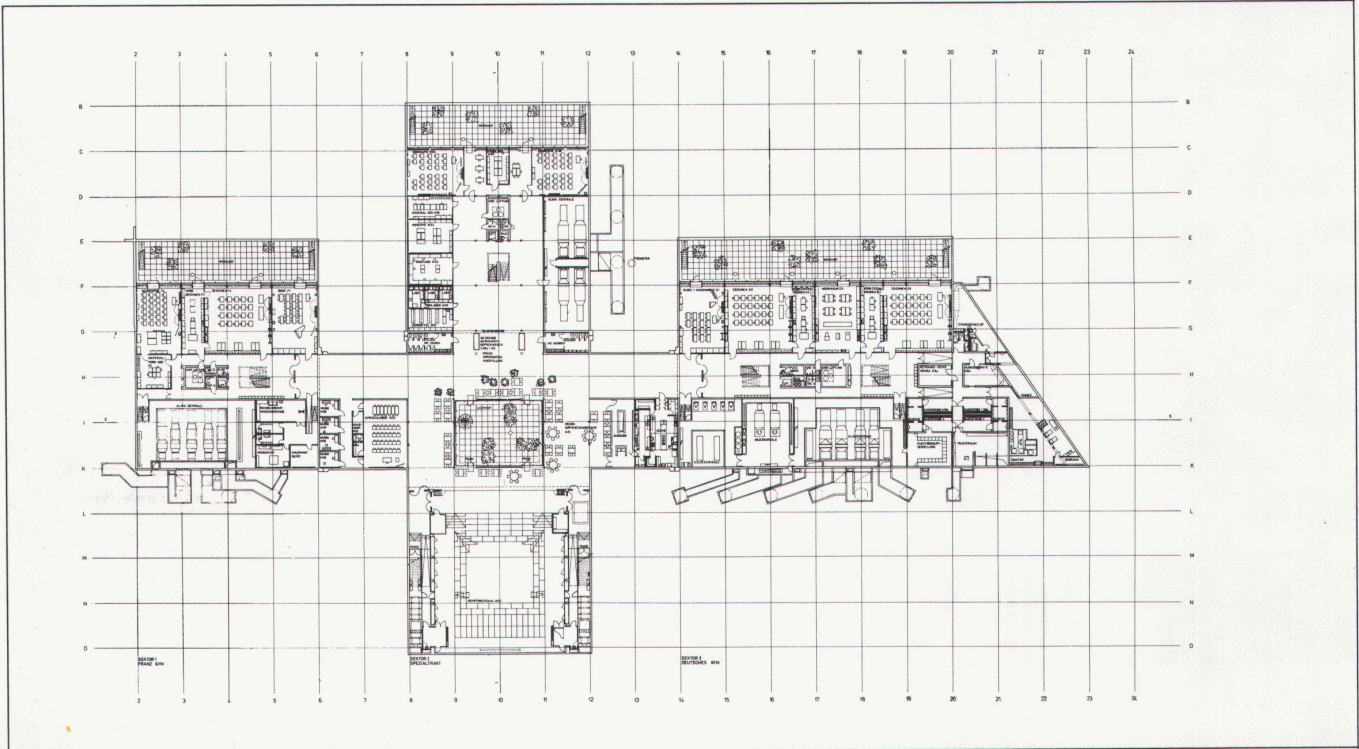
①

Situationsplan / Plan de situation / Site plan  
1 Französisches Gymnasium / Lycée français / French High School  
2 Spezialtrakt / Aile spéciale / Special wing  
3 Deutsches Gymnasium / Lycée allemand / German High School  
Sporttrakt / Aile des sports / Athletics wing

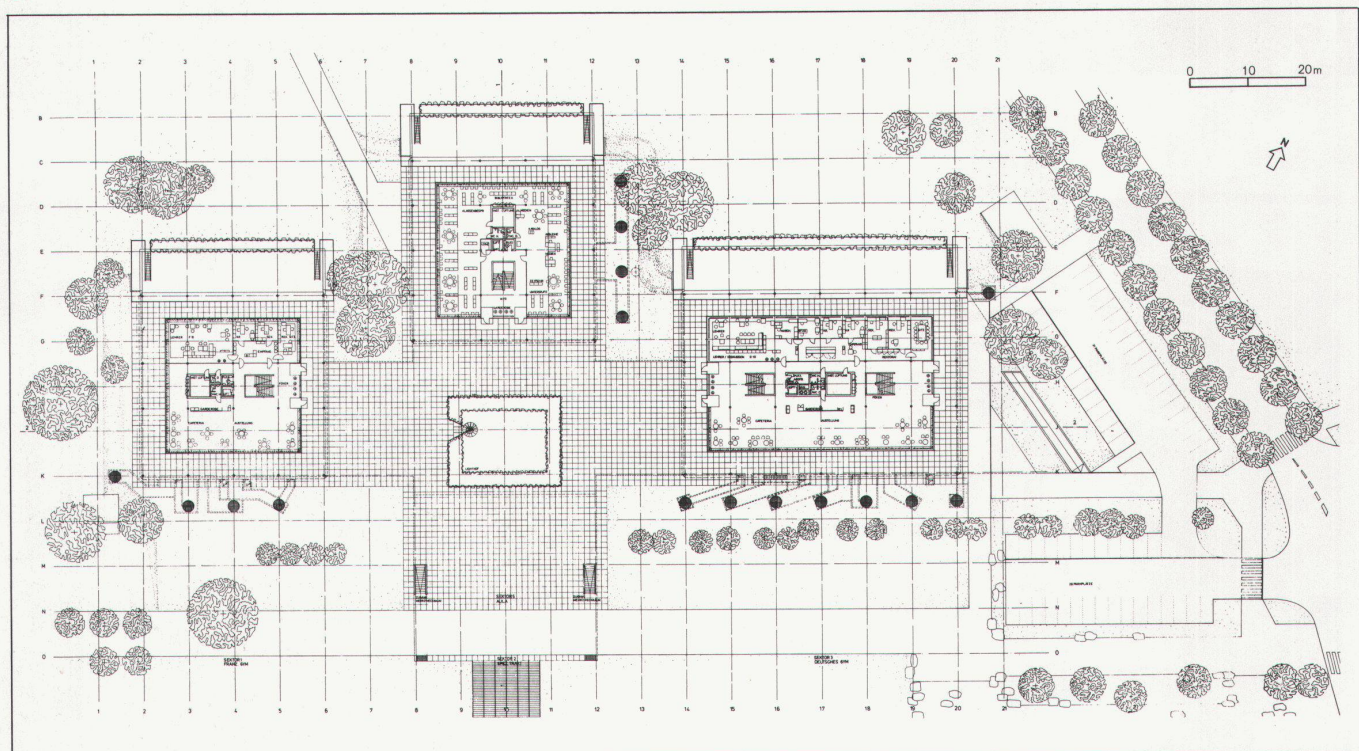
②

Hof Untergeschoss mit Blick auf das französische Gymnasium und den Spezialtrakt / La cour du sous-sol avec vue sur le lycée français et l'aile spéciale / The basement court with view of the French High School and the special wing





3



4

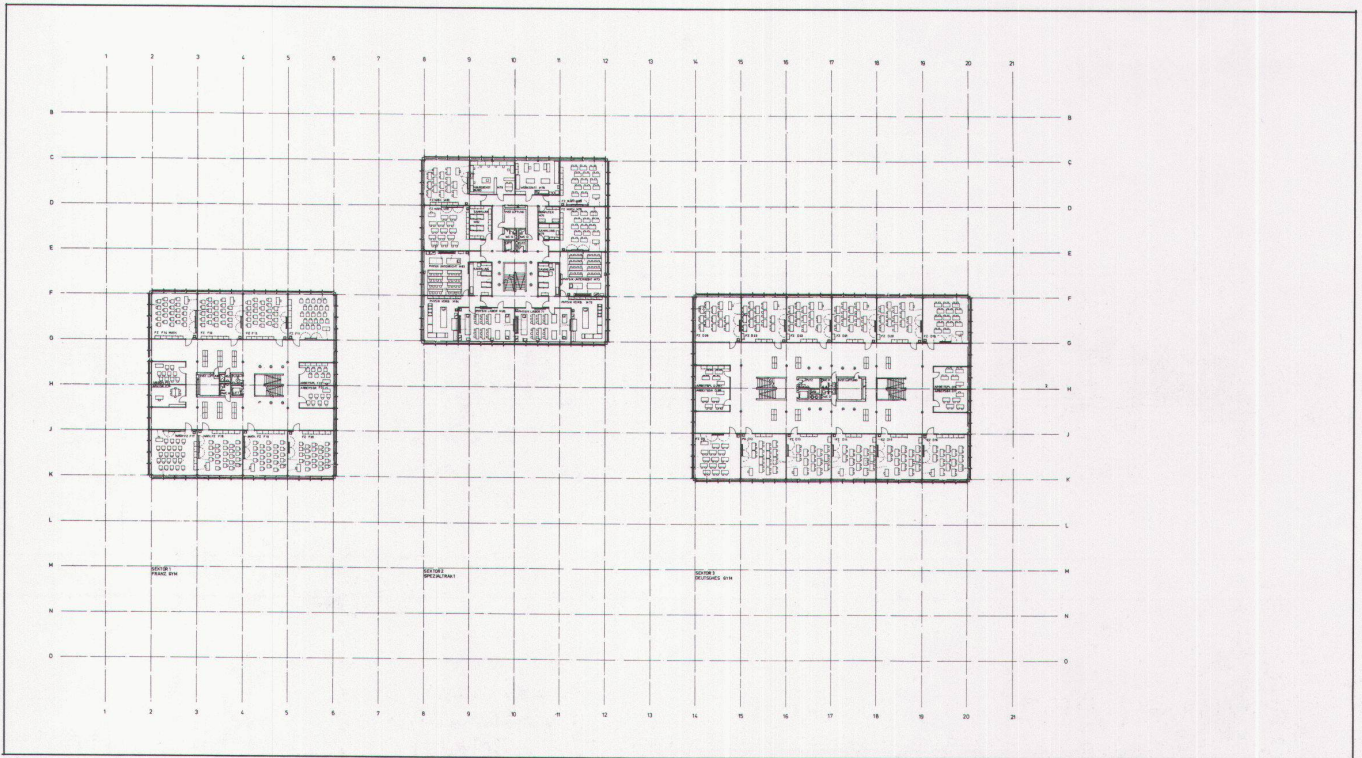
3 Gymnasium Untergeschoss / Sous-sol du lycée / Basement of the High School

5 Gymnasium 1. Obergeschoss / 1er étage du lycée / 1st floor of the High School

6 Französisches Gymnasium und Spezialtrakt / Le lycée français et l'aile spéciale / The French High School and the special wing

4 Gymnasium Erdgeschoss / Rez-de-chaussée du lycée / Ground floor of the High School

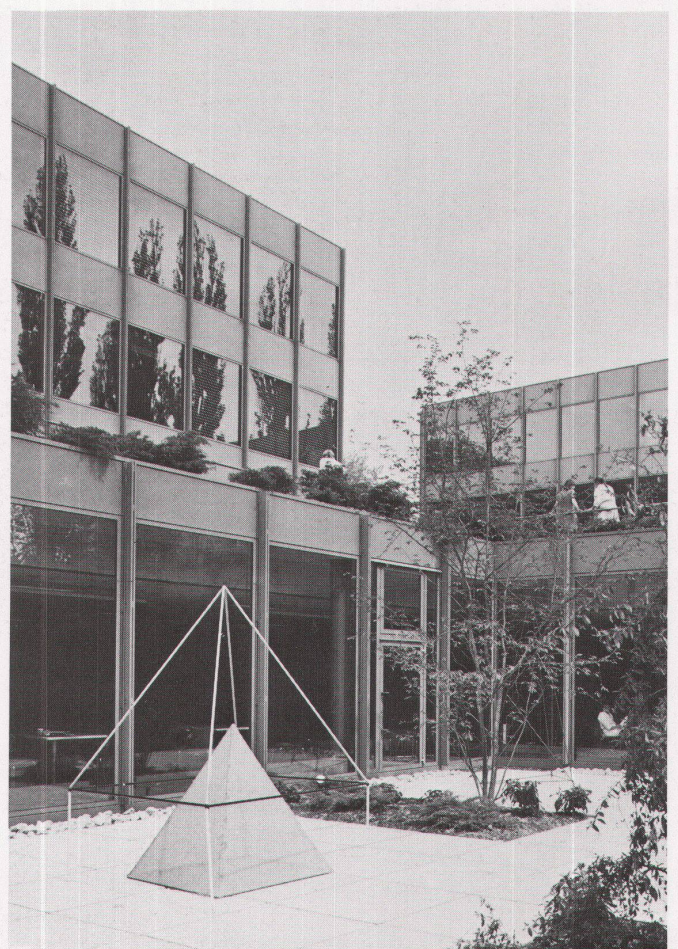
7 Innenhof Untergeschoss / La cour intérieure au sous-sol / The courtyard in the basement



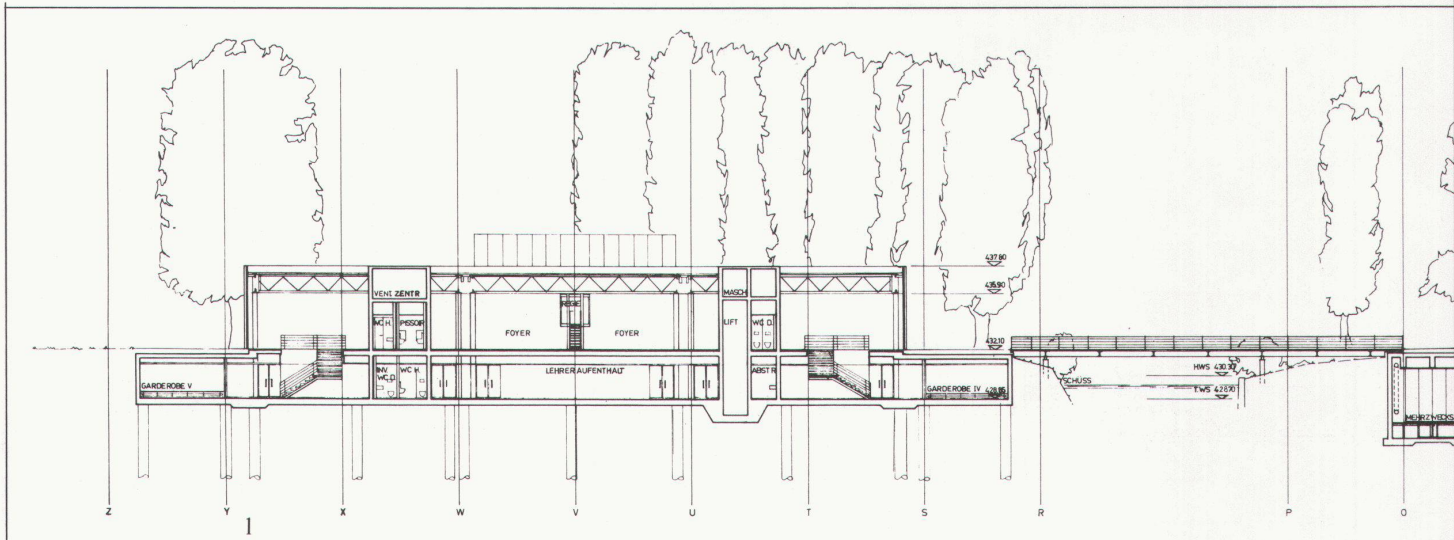
5



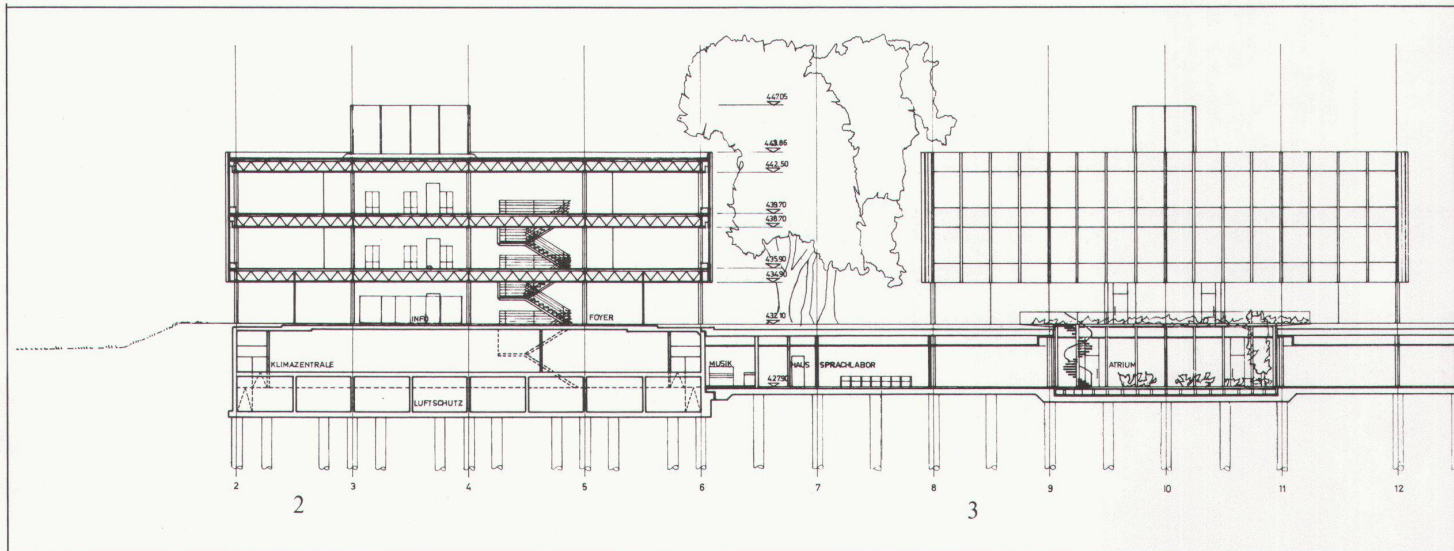
6



7



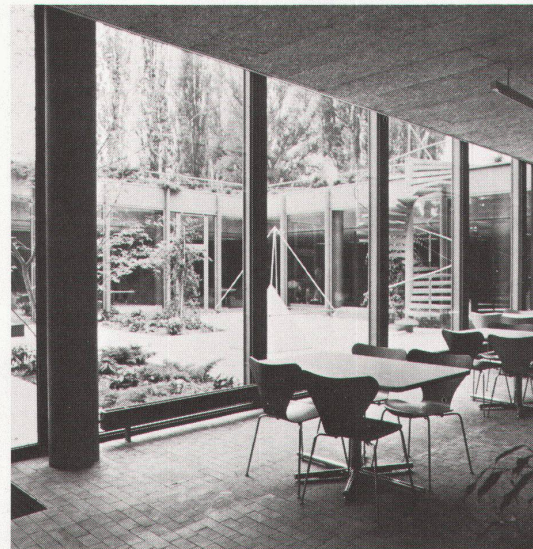
8



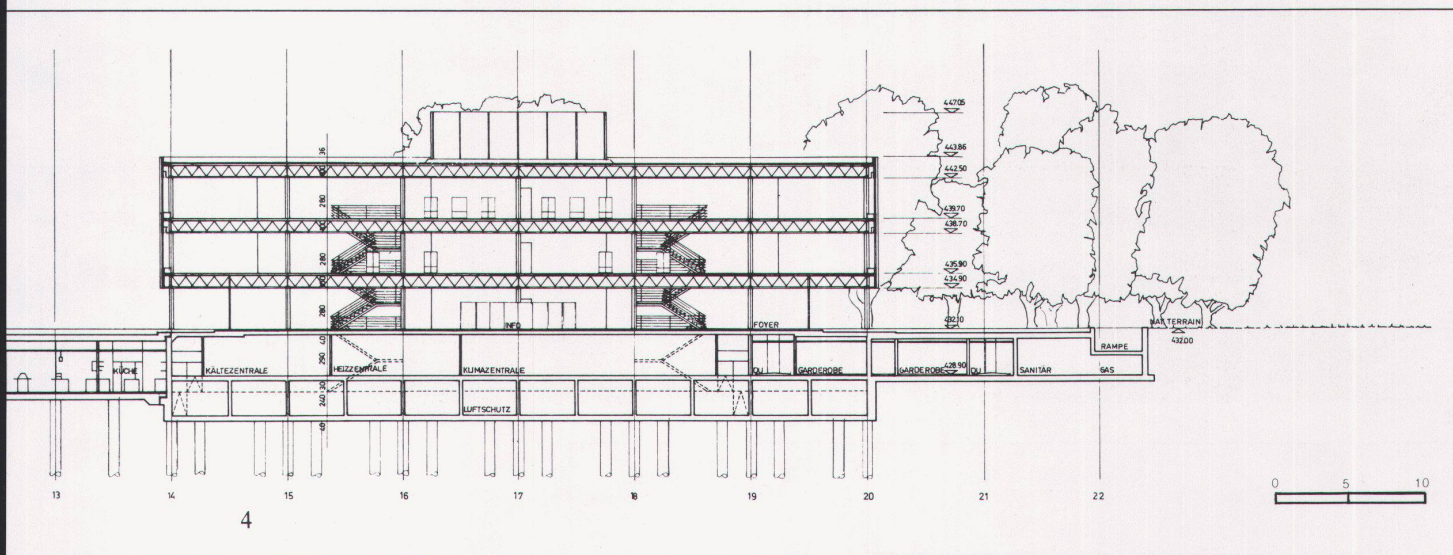
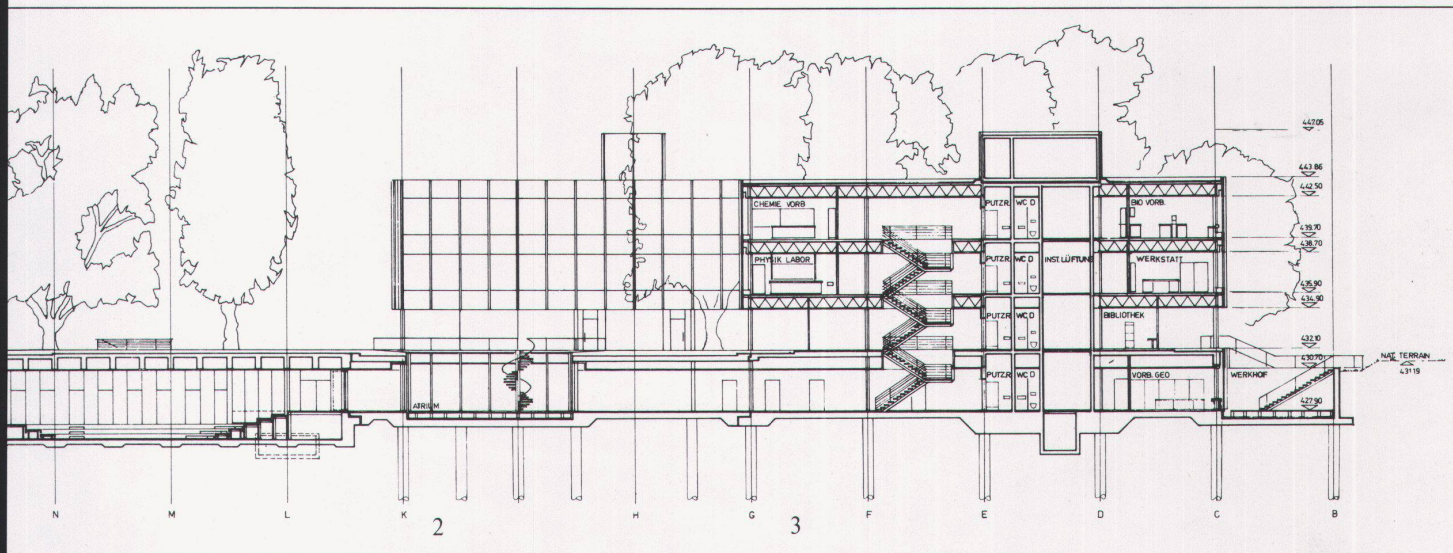
9



10



11



12

8 9

Schnitte: 1 Sport, 2 Französisches Gymnasium, 3 Spezialtrakt, 4 Deutsches Gymnasium / Coupes: 1 Sport, 2 Lycée français, 3 Aile spéciale, 4 Lycée allemand / Sections: 1 Athletics, 2 French High School, 3 Special wing, 4 German High School

11

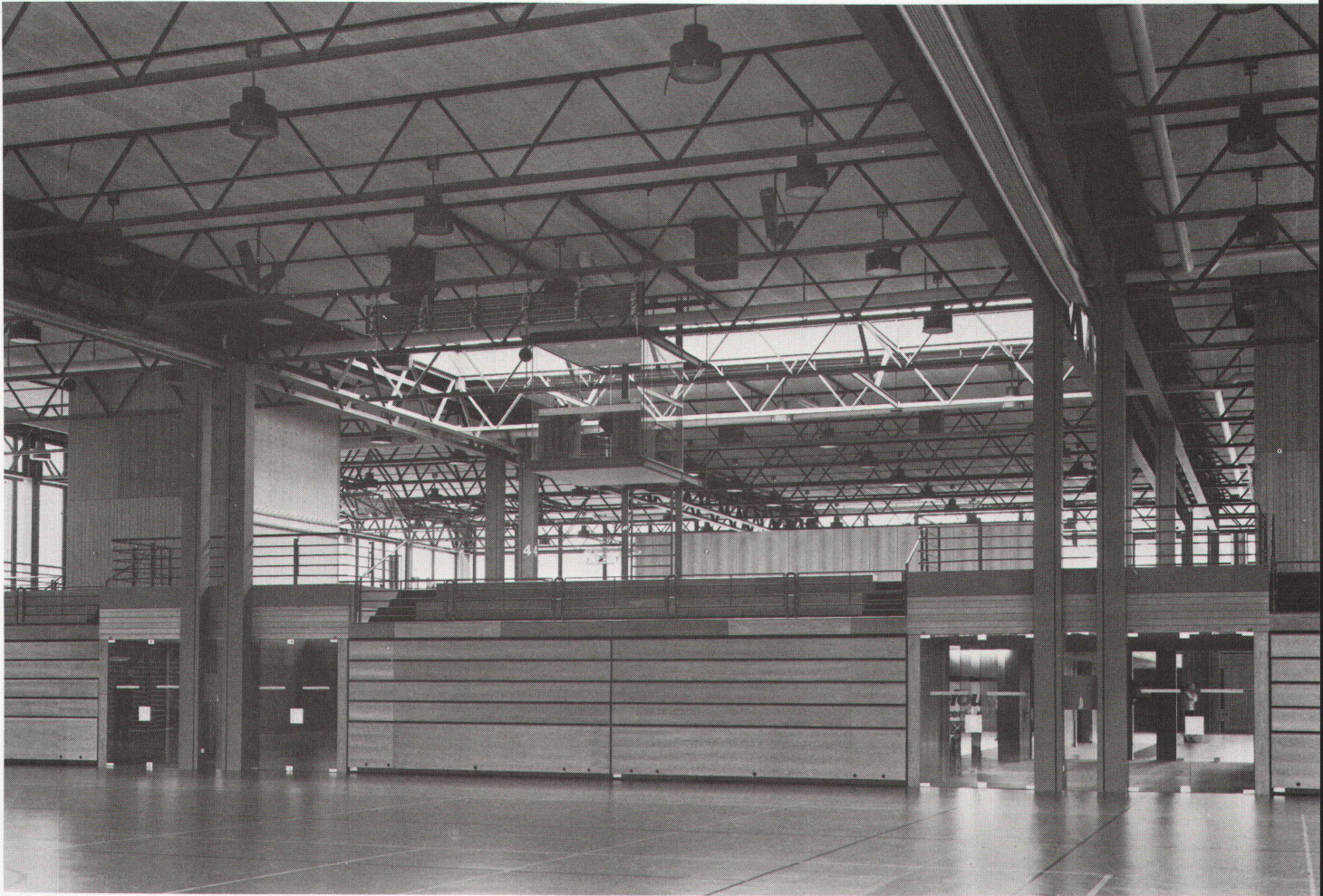
Blick in den Innenhof / Vue dans la cour intérieure / View into the courtyard

12

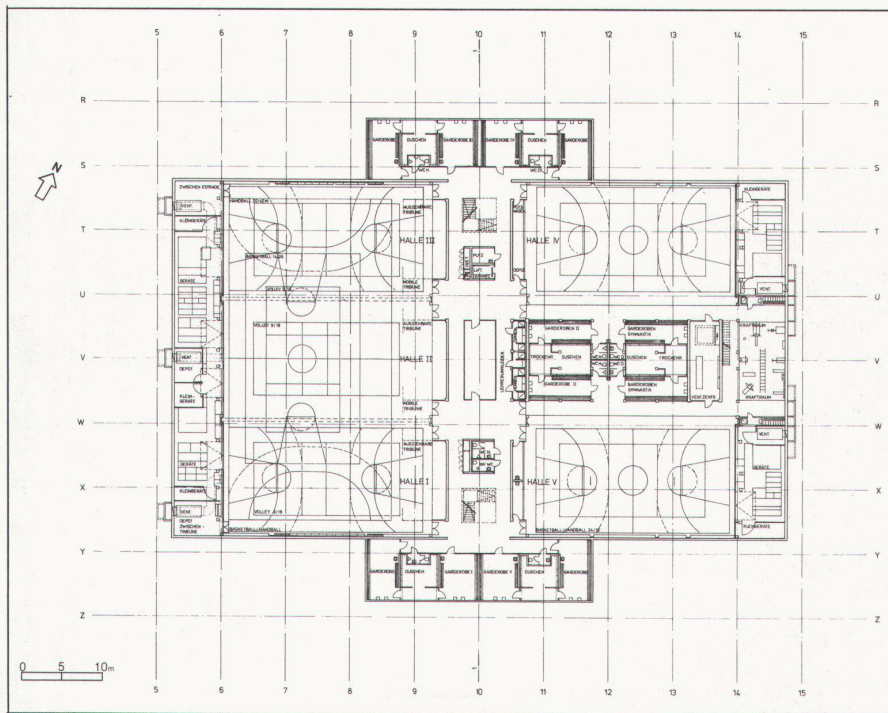
Deutsches Gymnasium und Spezialtrakt / Le lycée allemand et l'aile spéciale / The German High School and the special wing

10

Gesamtanlage / Vue d'ensemble / General view



13



14

13 Innenansicht Sporttrakt / Vue intérieure de l'aile des sports / Interior view of the athletics wing

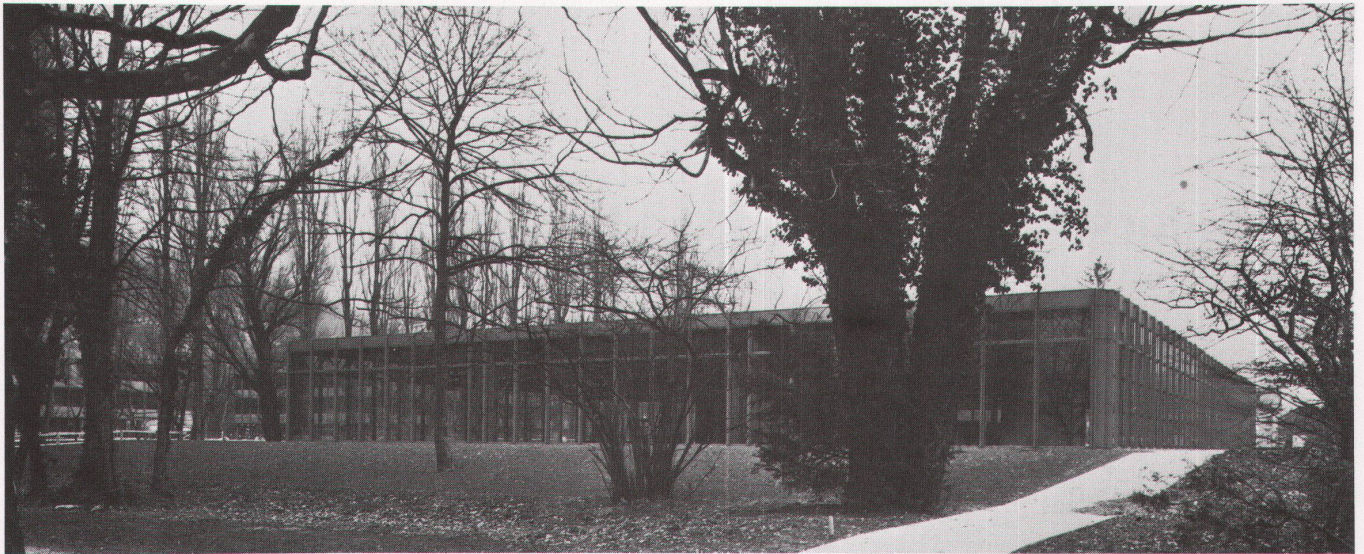
14 Sporttrakt, Grundriss Hallengeschoß / L'aile des sports, plan au niveau du hall / Athletics wing, plan at hall level

15 Sporttrakt Aussenansicht / L'aile des sports, vue extérieure / Athletics wing, exterior view

16 Sporttrakt, Blick von der Galerie in die Turnhallen / L'aile des sports, les salles de gymnastique vues de la galerie / Athletics wing, the gymnasiums seen from the gallery

Fotos: Beno Dermond, Zürich





15



16