

# New York University Midtown Campus : Architekten Voorsanger & Mills

Autor(en): [s.n.]

Objektyp: **Article**

Zeitschrift: **Werk, Bauen + Wohnen**

Band (Jahr): **68 (1981)**

Heft 10: **Illusionismus**

PDF erstellt am: **22.07.2024**

Persistenter Link: <https://doi.org/10.5169/seals-51990>

## **Nutzungsbedingungen**

Die ETH-Bibliothek ist Anbieterin der digitalisierten Zeitschriften. Sie besitzt keine Urheberrechte an den Inhalten der Zeitschriften. Die Rechte liegen in der Regel bei den Herausgebern. Die auf der Plattform e-periodica veröffentlichten Dokumente stehen für nicht-kommerzielle Zwecke in Lehre und Forschung sowie für die private Nutzung frei zur Verfügung. Einzelne Dateien oder Ausdrucke aus diesem Angebot können zusammen mit diesen Nutzungsbedingungen und den korrekten Herkunftsbezeichnungen weitergegeben werden. Das Veröffentlichen von Bildern in Print- und Online-Publikationen ist nur mit vorheriger Genehmigung der Rechteinhaber erlaubt. Die systematische Speicherung von Teilen des elektronischen Angebots auf anderen Servern bedarf ebenfalls des schriftlichen Einverständnisses der Rechteinhaber.

## **Haftungsausschluss**

Alle Angaben erfolgen ohne Gewähr für Vollständigkeit oder Richtigkeit. Es wird keine Haftung übernommen für Schäden durch die Verwendung von Informationen aus diesem Online-Angebot oder durch das Fehlen von Informationen. Dies gilt auch für Inhalte Dritter, die über dieses Angebot zugänglich sind.



Architekten: Voorsanger & Mills,  
New York

# New York University Midtown Campus

## City Zentrum der NYU

*Programm:* Bereitstellung von 1100 Sitzgelegenheiten für Studenten und von 45 für Angestellte und Fakultätsmitglieder auf einem Areal von 45 000 Quadratfuss, verteilt auf zwei Etagen eines 60 Jahre alten Bürogebäudes, dessen Raumhöhen 8 Fuss betragen und das eine strukturelle Raumunterteilung von 22×22 Fuss aufweist.

*Ort:* 11 West 42. Strasse,  
New York City

*Lösung:* Die an das Design gestellte Herausforderung beinhaltete unter anderem die Absicht, dem Ganzen eine universitäre Identität und den Eindruck eines Universitätsgeländes zu geben und den Studenten einen möglichst ungehinderten Zugang von den Aufzügen zu den Unterrichtsräumen zu ermöglichen, die sich auf ein Areal von einem «acre»\* verteilen. Wir entschlossen uns, das visuelle Bild, das uns allen vertraut war – die Stadtkarte – als Orientierungs- und Zirkulationsbasis zu verwenden. Der Stadtplan wurde zur Metapher, die die NYU mit der Bedeutung eines städtischen Campus verband. Das daraus resultierende Design ist eine «Allegorie», welche alle Aspekte der City-Fakultät durchdringt.

\*acre = Morgen

① NYU-City-Zentrum: Blick die 6th Avenue hinunter; zur Linken der Broadway / NYU City Centre: Vue en descendant la 6ème Avenue; vers la gauche, Broadway / NYU Midtown Center: View down 6th Avenue; Broadway to left

② Konzept, begrifflicher Entwurf / Concept, principe de projet / Conceptual plan

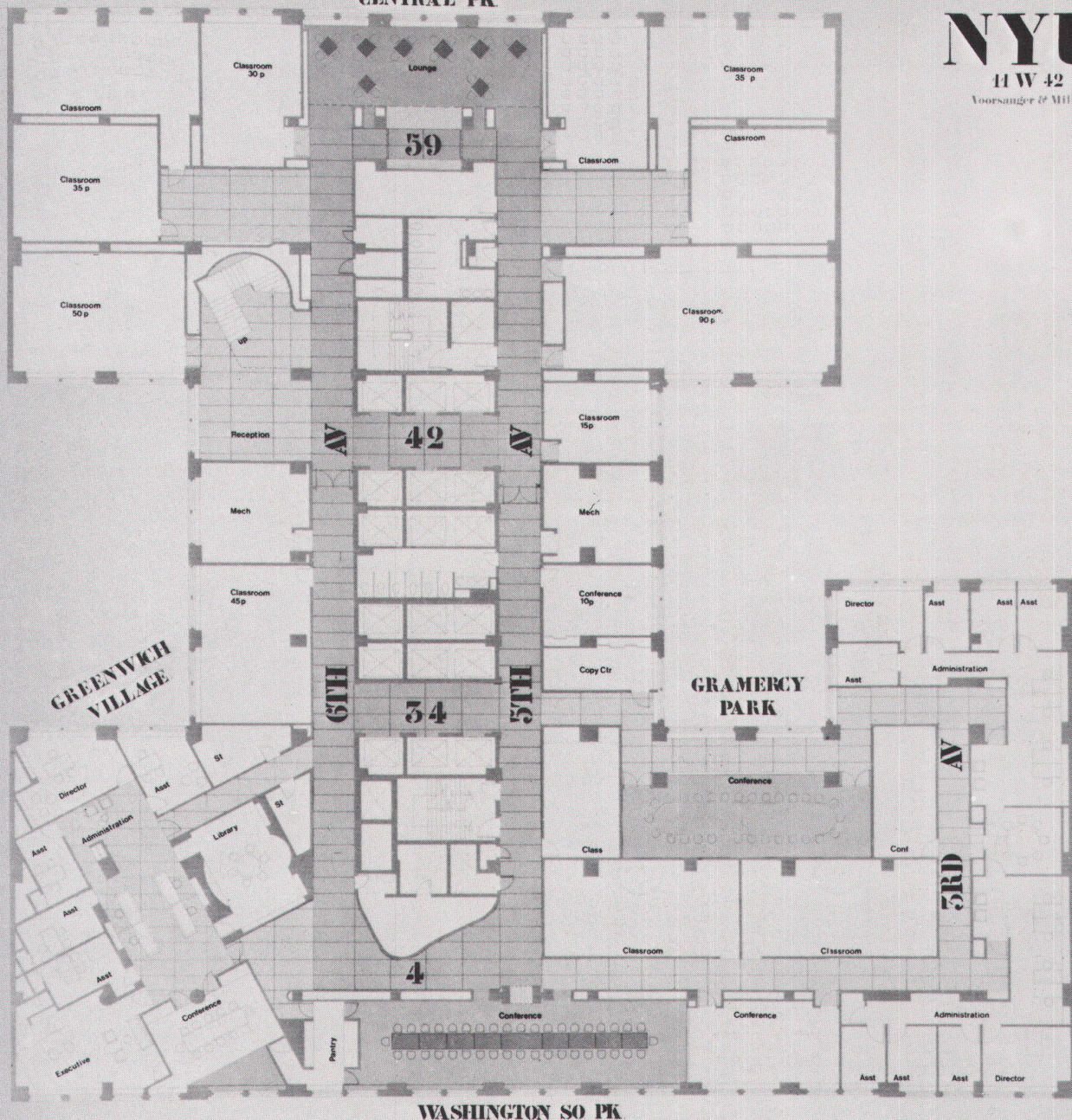
③ Räume des Verwaltungsrates (Washington Square) / Locaux du conseil d'administration (Washington Square) / Board Room (Washington Square)

④ Eingang zu den Maklerbüros / Entrée du bureau des agents immobiliers / Entrance to Real Estate Offices

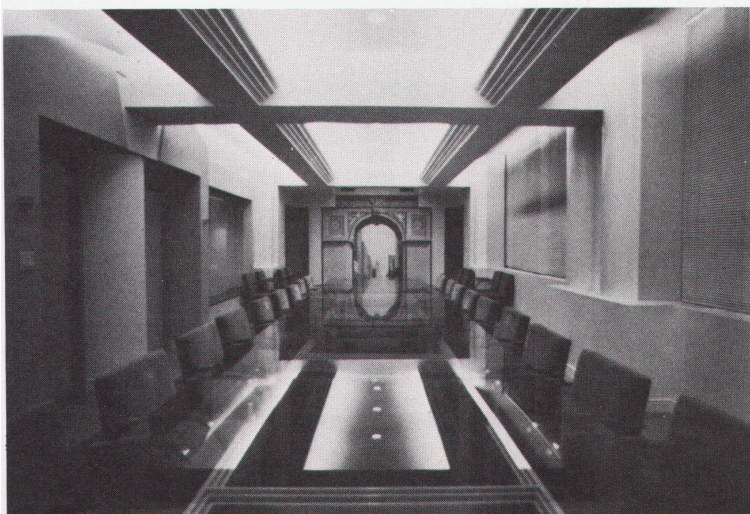


①





2

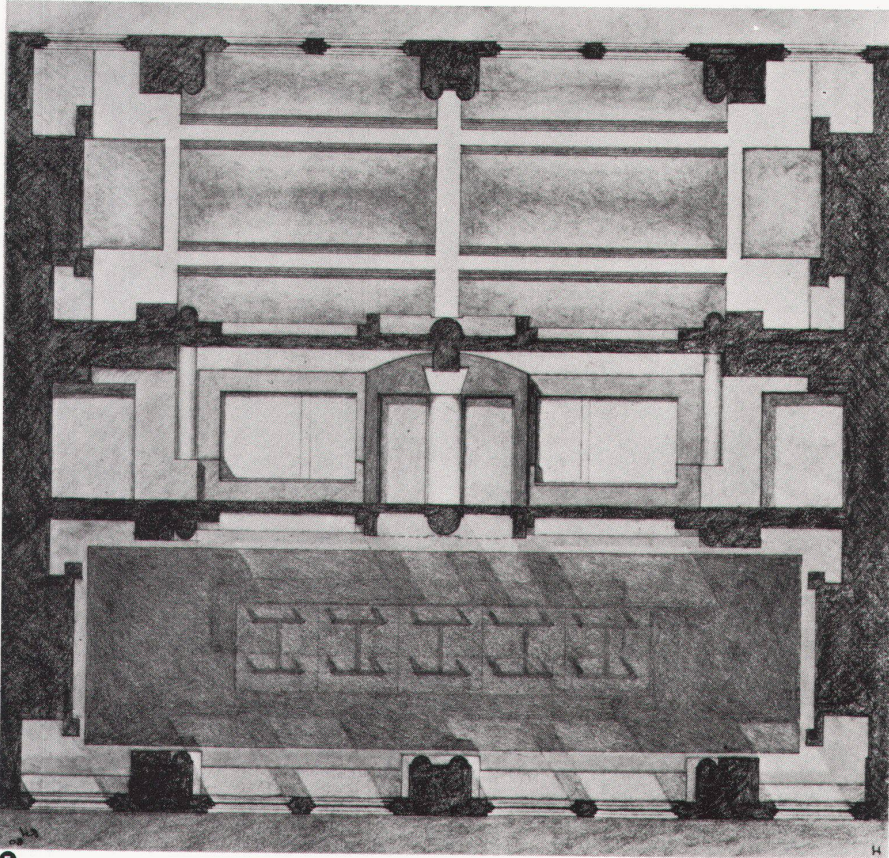


3



4





Die architektonischen Elemente, deren wir uns bedienten, wurden alle entworfen, um diese Analogie zur Stadt New York zu betonen: die Arkaden, die die internen Strassen entlangführen; die Beziehung, die zwischen den Parks sowie den Konferenzräumen und den öffentlichen Arealen hergestellt wurde; die Farben, die an der Ost- und Westseite zur Anwendung kamen, und die zur Pflasterung verwendeten Muster und Materialien.

Das «Bild» der Stadt ist all diesem als sekundäres Orientierungssystem überlagert, ein System, dem die Architektur Substanz, Raumorientierung und Aufregung verlieh.

V.&M.



5 Räume des Verwaltungsrates (Washington Square), Plan, Aufriss und Ansicht der Zimmerdecke / Locaux du conseil d'administration (Washington Square), plan, élévation et vue du plafond / Board Room (Washington Square) Plan, Elevation, Ceiling

6 Empfangshalle / Hall de réception / Reception Area