

Objektyp: **Advertising**

Zeitschrift: **Werk, Bauen + Wohnen**

Band (Jahr): **69 (1982)**

Heft 1/2: **Österreich - Wien**

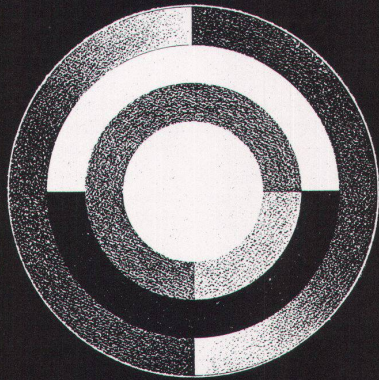
PDF erstellt am: **22.07.2024**

Nutzungsbedingungen

Die ETH-Bibliothek ist Anbieterin der digitalisierten Zeitschriften. Sie besitzt keine Urheberrechte an den Inhalten der Zeitschriften. Die Rechte liegen in der Regel bei den Herausgebern. Die auf der Plattform e-periodica veröffentlichten Dokumente stehen für nicht-kommerzielle Zwecke in Lehre und Forschung sowie für die private Nutzung frei zur Verfügung. Einzelne Dateien oder Ausdrucke aus diesem Angebot können zusammen mit diesen Nutzungsbedingungen und den korrekten Herkunftsbezeichnungen weitergegeben werden. Das Veröffentlichen von Bildern in Print- und Online-Publikationen ist nur mit vorheriger Genehmigung der Rechteinhaber erlaubt. Die systematische Speicherung von Teilen des elektronischen Angebots auf anderen Servern bedarf ebenfalls des schriftlichen Einverständnisses der Rechteinhaber.

Haftungsausschluss

Alle Angaben erfolgen ohne Gewähr für Vollständigkeit oder Richtigkeit. Es wird keine Haftung übernommen für Schäden durch die Verwendung von Informationen aus diesem Online-Angebot oder durch das Fehlen von Informationen. Dies gilt auch für Inhalte Dritter, die über dieses Angebot zugänglich sind.



HILSA

7. Internationale Fachmesse der Heizungs-, Luft- und Sanitärtechnik

Die umfassende Fachmesse
mit realistischen Vorschlägen
für das Energiesparen

Öffnungszeiten: 09.00 – 18.00 Uhr

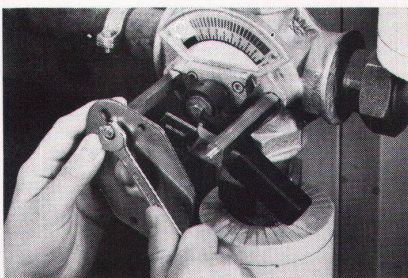
ZÜRICH 16.-20. MÄRZ 1982



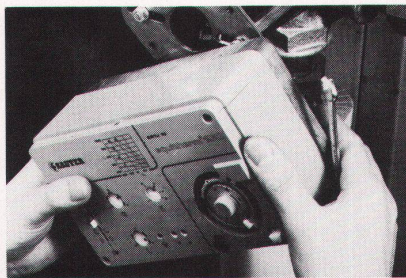
SAUTER weltweit

SAUTER — seit mehr
als 70 Jahren Ihr erfahrener Partner

Regeltechnik, Leittechnik und Energietechnik

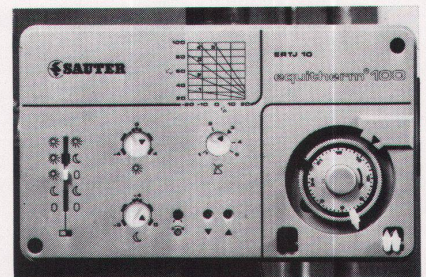


Bitte besuchen Sie uns an
unserem Ausstellungsstand
Hilsa 82 – Zürich
Internationale Fachmesse für
Heizung-, Luft- und Sanitär-
technik vom 16.–20. März 1982
Halle 4 Stand 430



Heizungsanlagen ohne Regeleinrichtung
verbrauchen zu viel Energie!

- Der neue elektronische Heizungsregler ERTJ 10 mit eingebautem Stellmotor lässt sich leicht auf schon vorhandene Handmischer aufbauen.
- In Abhängigkeit von der Witterung (Aussentemperatur, Wind, Sonne) regelt ERTJ 10 mit individuell wählbarem Heizprogramm die Vorlauftemperatur.
- Auf Wunsch kann der Regler auch von der Wohnung aus fernbedient werden.



COUPON

Bitte senden Sie mir ausführliche Informationen
über Sauter Heizungsregler ERTJ 10

Name _____
Firma _____
Strasse _____
PLZ _____ Ort _____



Fr. Sauter AG, CH-4016 Basel, Telefon 061/32 44 55, Telegramm Automat Basel, Telex 62260