

# Haus auf dem Haus : Kirche in der Grünau, Zürich

Autor(en): **E.G.**

Objektyp: **Article**

Zeitschrift: **Werk, Bauen + Wohnen**

Band (Jahr): **69 (1982)**

Heft 7/8: **Ernst Gisel**

PDF erstellt am: **22.07.2024**

Persistenter Link: <https://doi.org/10.5169/seals-52685>

## **Nutzungsbedingungen**

Die ETH-Bibliothek ist Anbieterin der digitalisierten Zeitschriften. Sie besitzt keine Urheberrechte an den Inhalten der Zeitschriften. Die Rechte liegen in der Regel bei den Herausgebern.

Die auf der Plattform e-periodica veröffentlichten Dokumente stehen für nicht-kommerzielle Zwecke in Lehre und Forschung sowie für die private Nutzung frei zur Verfügung. Einzelne Dateien oder Ausdrucke aus diesem Angebot können zusammen mit diesen Nutzungsbedingungen und den korrekten Herkunftsbezeichnungen weitergegeben werden.

Das Veröffentlichen von Bildern in Print- und Online-Publikationen ist nur mit vorheriger Genehmigung der Rechteinhaber erlaubt. Die systematische Speicherung von Teilen des elektronischen Angebots auf anderen Servern bedarf ebenfalls des schriftlichen Einverständnisses der Rechteinhaber.

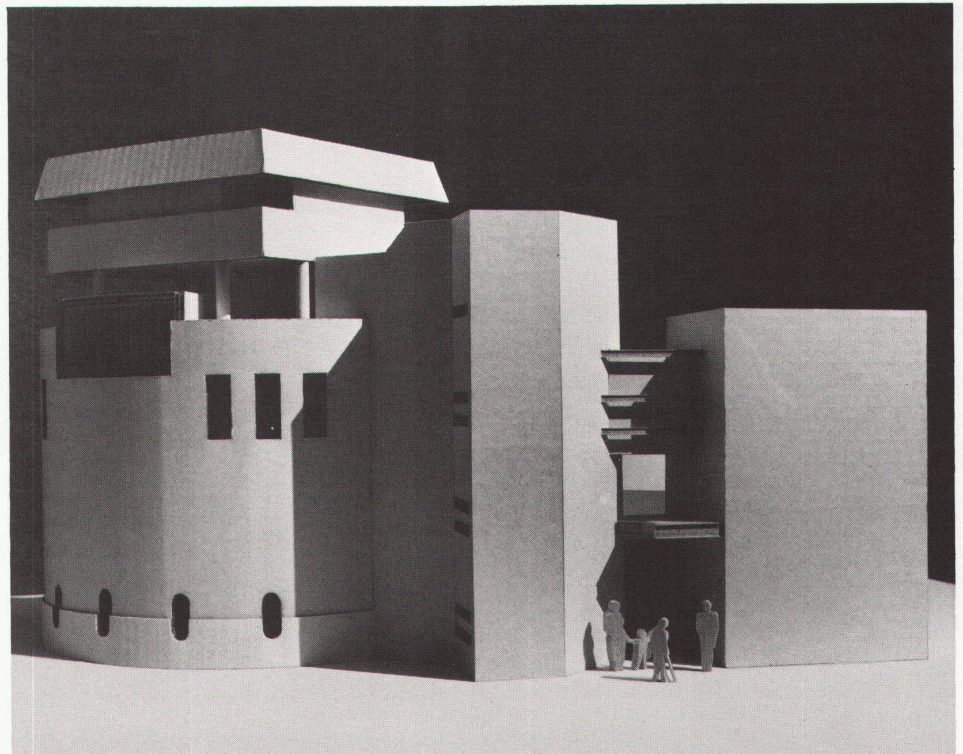
## **Haftungsausschluss**

Alle Angaben erfolgen ohne Gewähr für Vollständigkeit oder Richtigkeit. Es wird keine Haftung übernommen für Schäden durch die Verwendung von Informationen aus diesem Online-Angebot oder durch das Fehlen von Informationen. Dies gilt auch für Inhalte Dritter, die über dieses Angebot zugänglich sind.

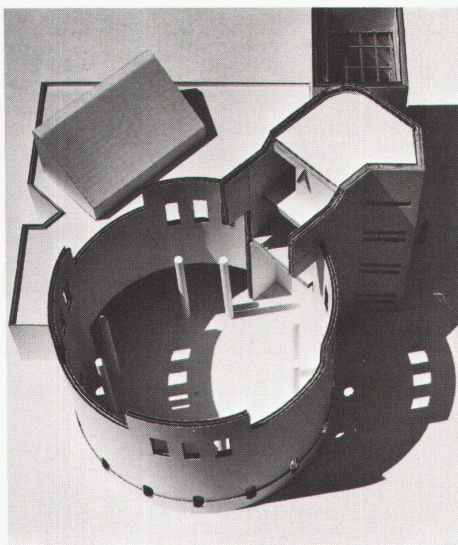
1981/82

# Haus auf dem Haus: Kirche in der Grünau, Zürich

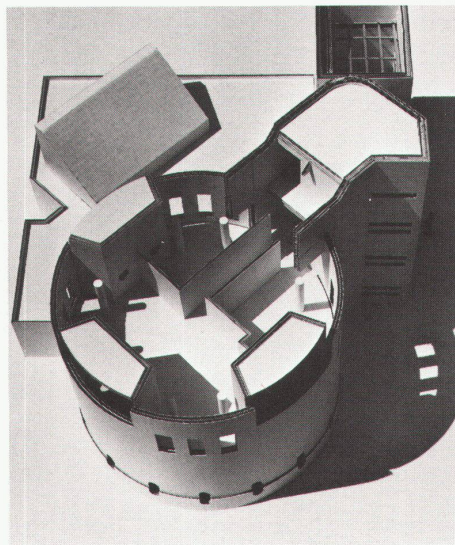
Une maison sur la maison:  
Eglise dans le quartier Grünau, Zürich  
One house on top of another  
Church in the Grünau, Zürich



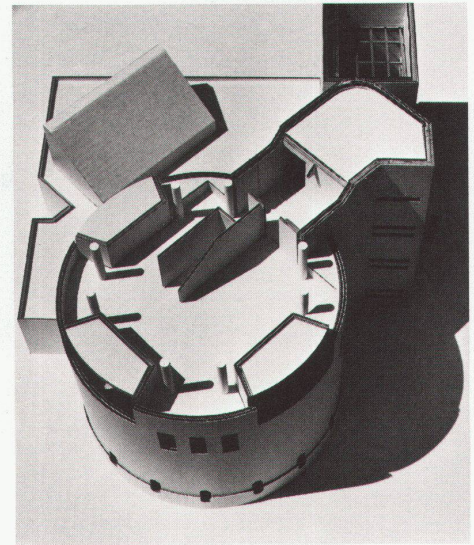
1



2



3



4



Das Projekt ist eine Weiterentwicklung des Wettbewerbsentwurfes «Gottfried» von 1981, Abenteuer wie alle Projektierung, ein Neubeginn, bei dem Erfahrung nur indirekt mitspielt, nur als gehabte Schulung der Phantasie, des Sehens.

Diese Haltung verunsichert, nämlich den Bauherrn, der den Auftrag dem «Könner» erteilt, und im Büro die Mitarbeiter dieses «Könners», kleine Spannungen, die für die lebendige Auseinandersetzung, das Ziel, sich nicht selbst zu kopieren, in Kauf genommen werden.

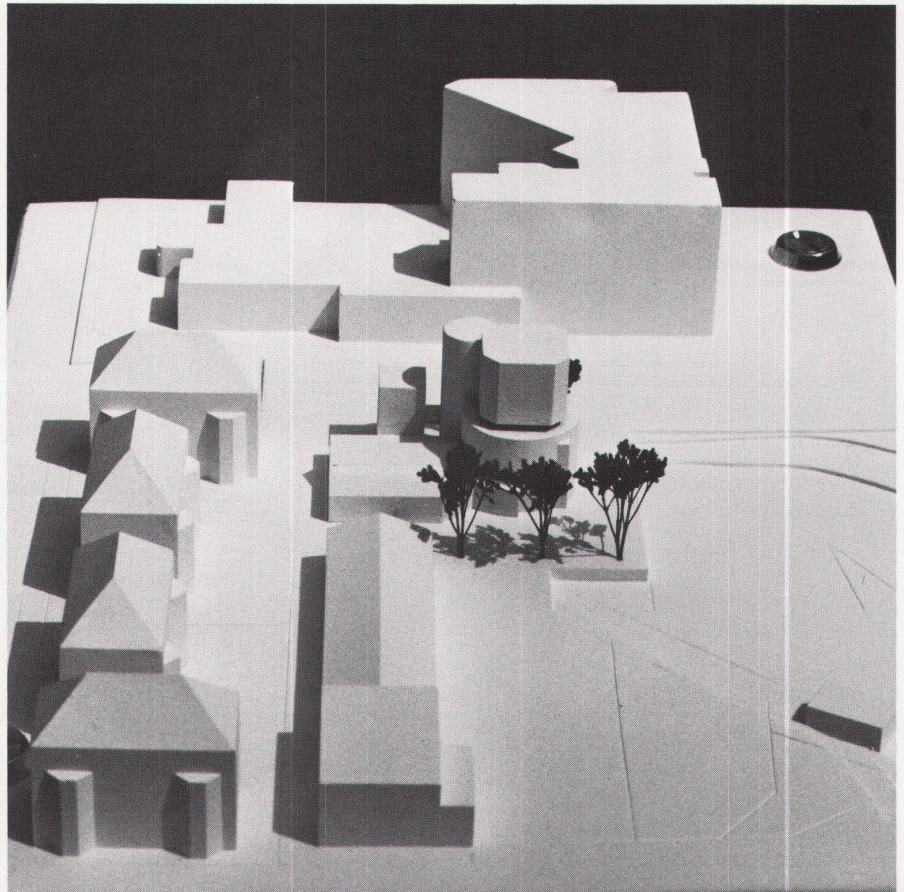
Die «Grünau», ein Name, der an Vergangenes erinnert, ist eine heterogene, neue Vorstadt, isoliert zwischen Autobahn und Fluss.

Das Baugelände ist knapp bemessen, seine Umgebung ohne Anhaltspunkte für eine sich integrierende Bauform.

Der Gottesdienstraum, statt wie üblich ein Solitärbau, ist lediglich die Basis eines merkwürdigen Turms.

Das Thema «Haus im Haus» oder «Haus auf dem Haus» beschäftigt mich seit langem.

Auf vier Grundpfeilern türmen sich über der als Vorhang ausgebildeten Rundung des Sockels die drei «profanen» Obergeschosse, davon das erste in den Kirchenraum eingeschrieben, die beiden oberen verselbständigt, in quadratischer Grundform den Sockel kontrastierend.



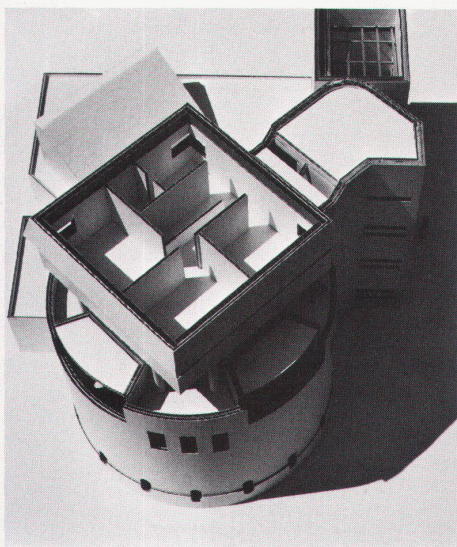
7

Bei der bevorstehenden Detailplanung wird auf historisierende Anleihen verzichtet, nicht jedoch auf Kontakte mit Erfahrungen und Traditionen des Bauens, die weniger in einer bestimmten Zeit als im Menschen selbst verwurzelt sind.

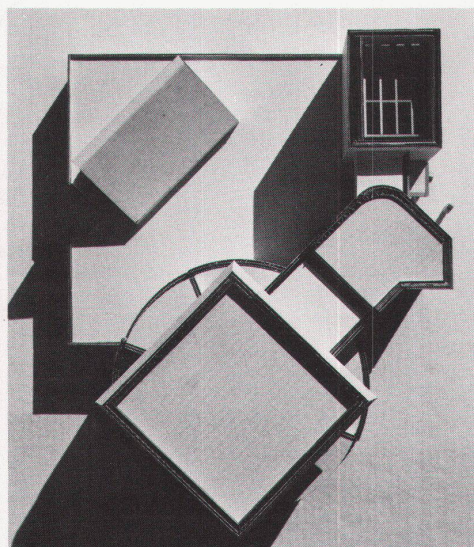
Mit natürlichen Materialien – Backstein, Beton, Stahl, Glas, Holz – soll

abstrakte Zeichnung verwirklicht, konstruktive Vorstellung nachvollziehbar werden, auch für den Laien. Bis zuletzt die Ungewissheit, ob das Naturmaterial sich mit der Ordnung, in die wir es stellen, zu dem neuen Etwas verbindet, das einen Bau zu spezifisch erfahrbarer Wirklichkeit macht.

E.G.



5



6

1 Arbeitsmodell, Nordansicht / Maquette de travail, vue du nord / Working model, north view

2 Erdgeschoss: Kirchenraum / Rez-de-chaussée: nef de l'église / Ground floor: church level

3 1. Obergeschoss: Büro / 1er étage: bureau / 1st floor: Office

4 2. Obergeschoss: Wohnraum/Küche / 2ème étage: salle de séjour/cuisine / 2nd floor: Living-room/kitchen

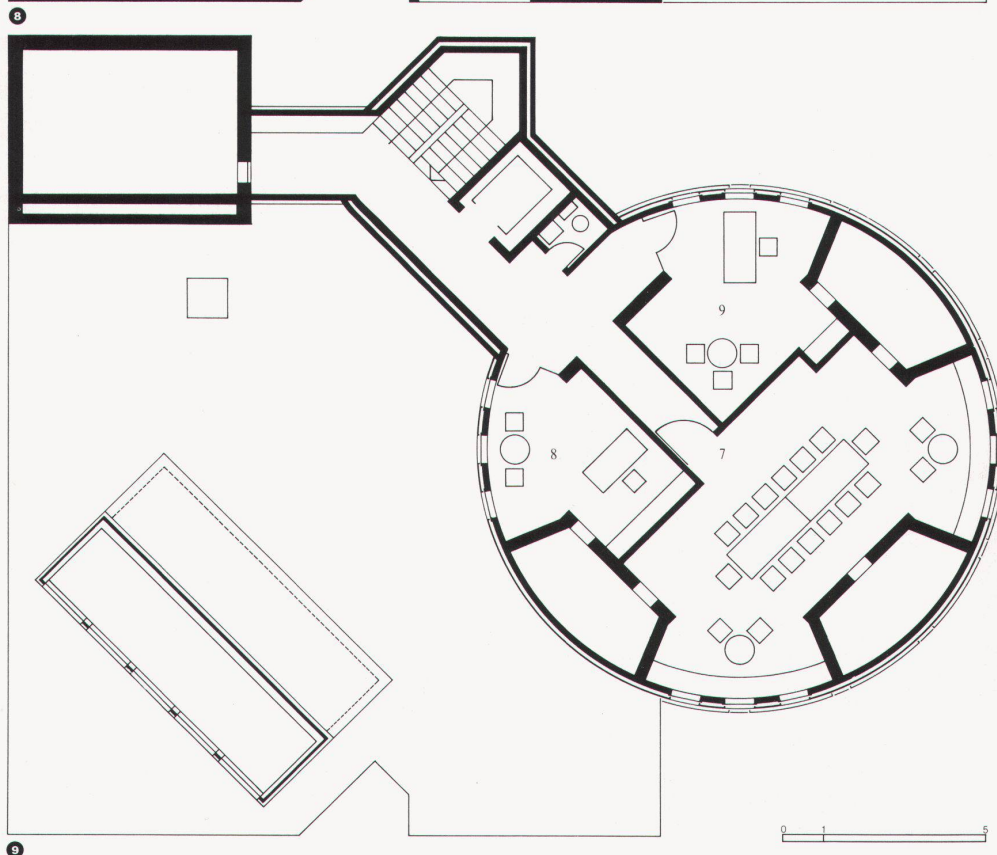
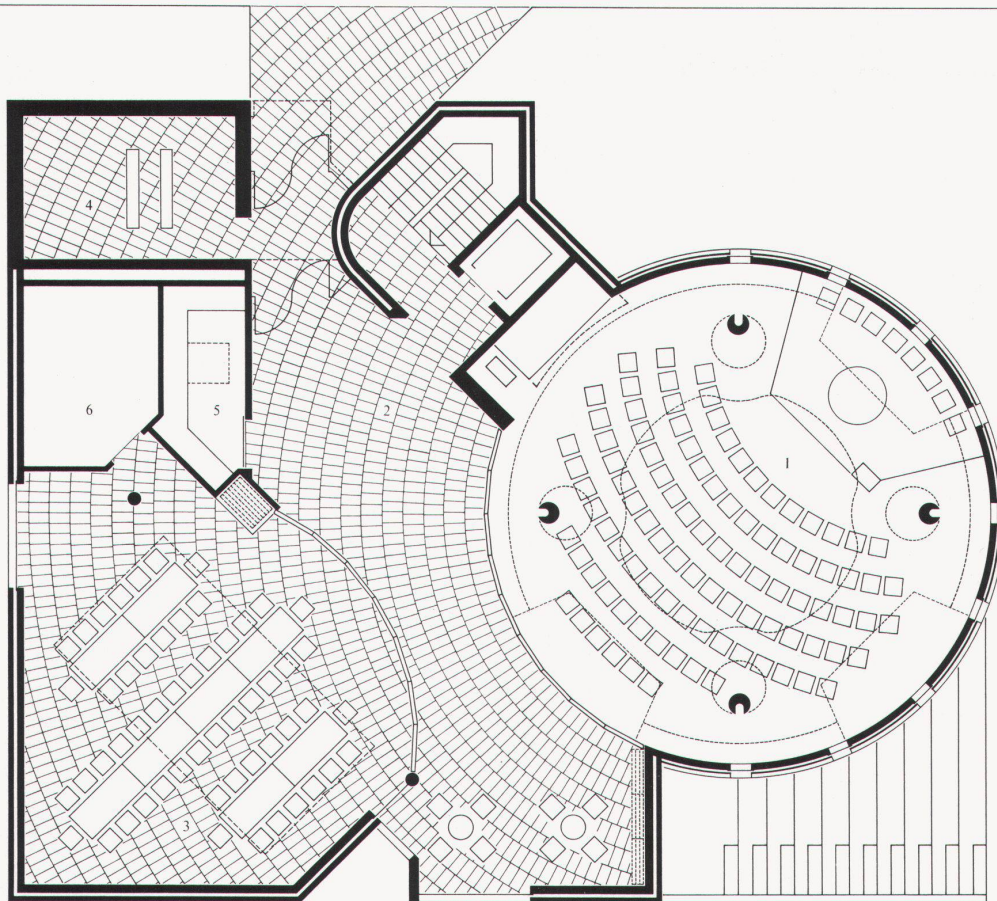
5 3. Obergeschoss: Schlafräume / 3ème étage: chambres à coucher / 3rd floor: Bedrooms

6 Dachaufsicht / Plan de toiture / Top view of roof

7 Situationsmodell / Maquette de masse / Site model

Fotos: Harry Moor, Zürich





8 Erdgeschoss / Rez-de-chaussée / Ground floor

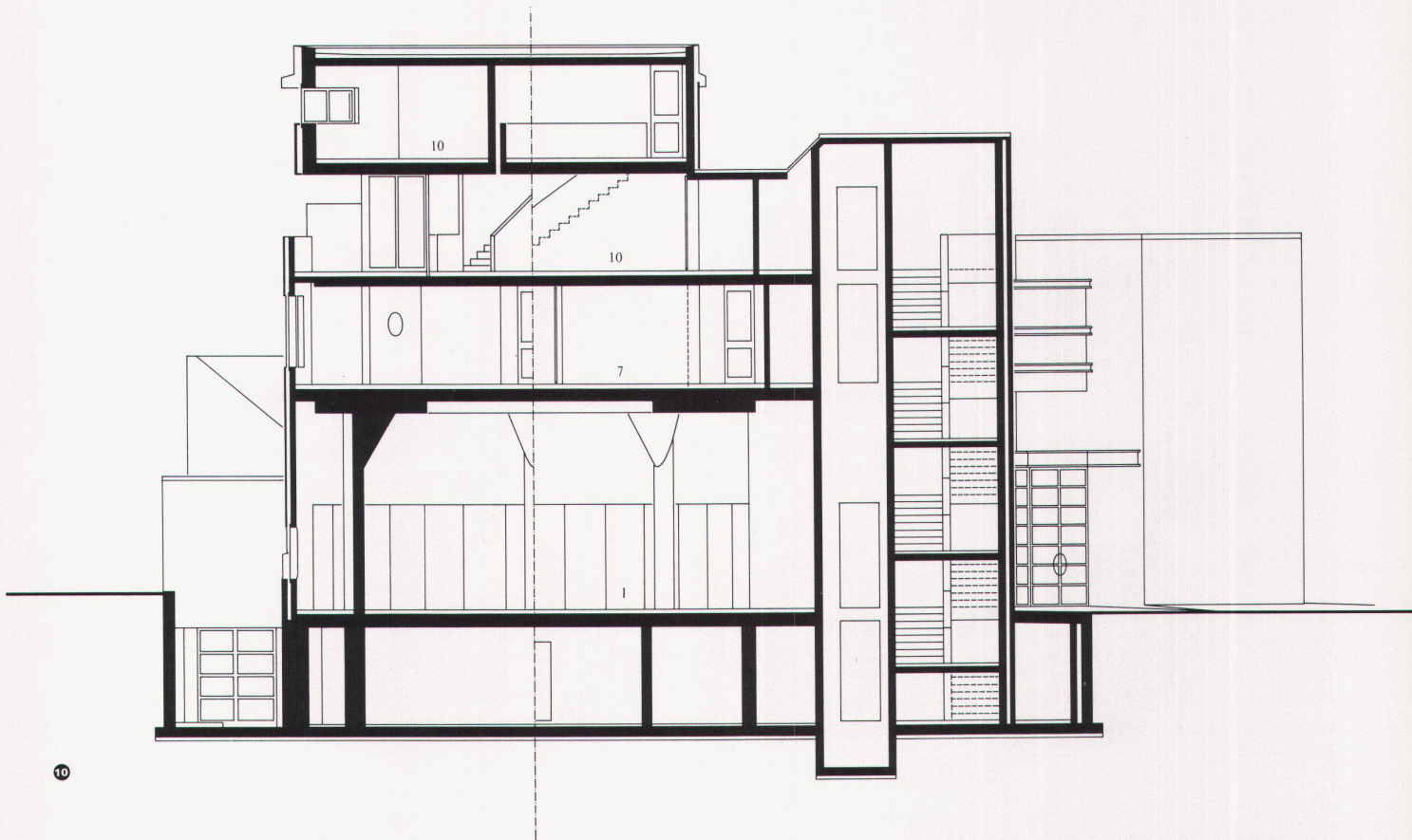
9 1. Obergeschoss / 1er étage / 1st floor

10 Schnitt Gottesdienstraum und Treppenaufgang / Coupe sur le volume du culte et escalier / Section church and stairway

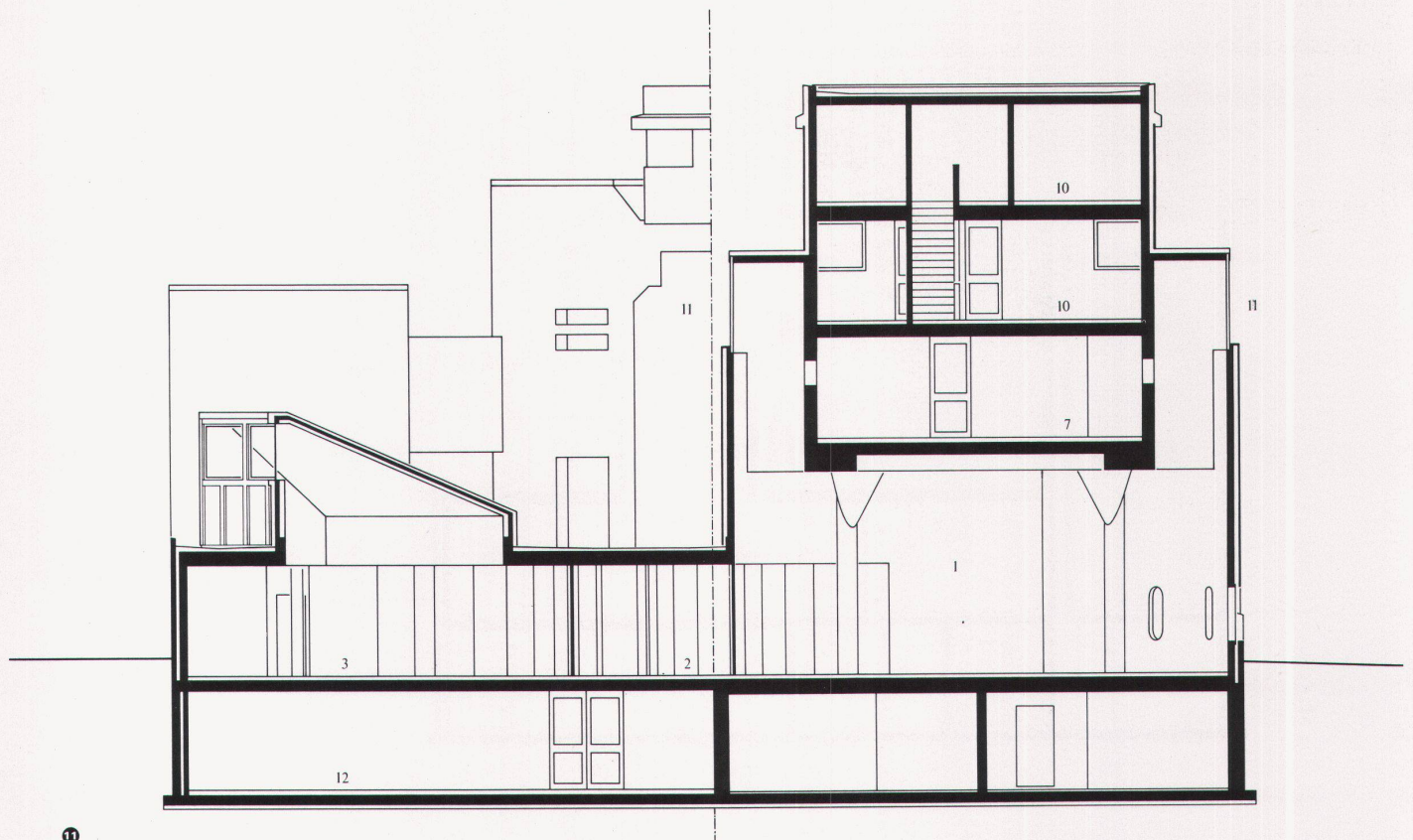
11 Schnitt Gemeindesaal und Gottesdienstraum / Coupe sur la salle paroissiale et le volume du culte / Section communal hall and church

- 1 Gottesdienstraum
- 2 Foyer
- 3 Gemeindesaal
- 4 Ökumenischer Andachtsraum
- 5 Teeküche
- 6 Magazin
- 7 Klubzimmer
- 8 Pfarrzimmer
- 9 Gemeindegelder
- 10 Wohnung
- 11 Oberlichter Gottesdienstraum
- 12 Jugendraum



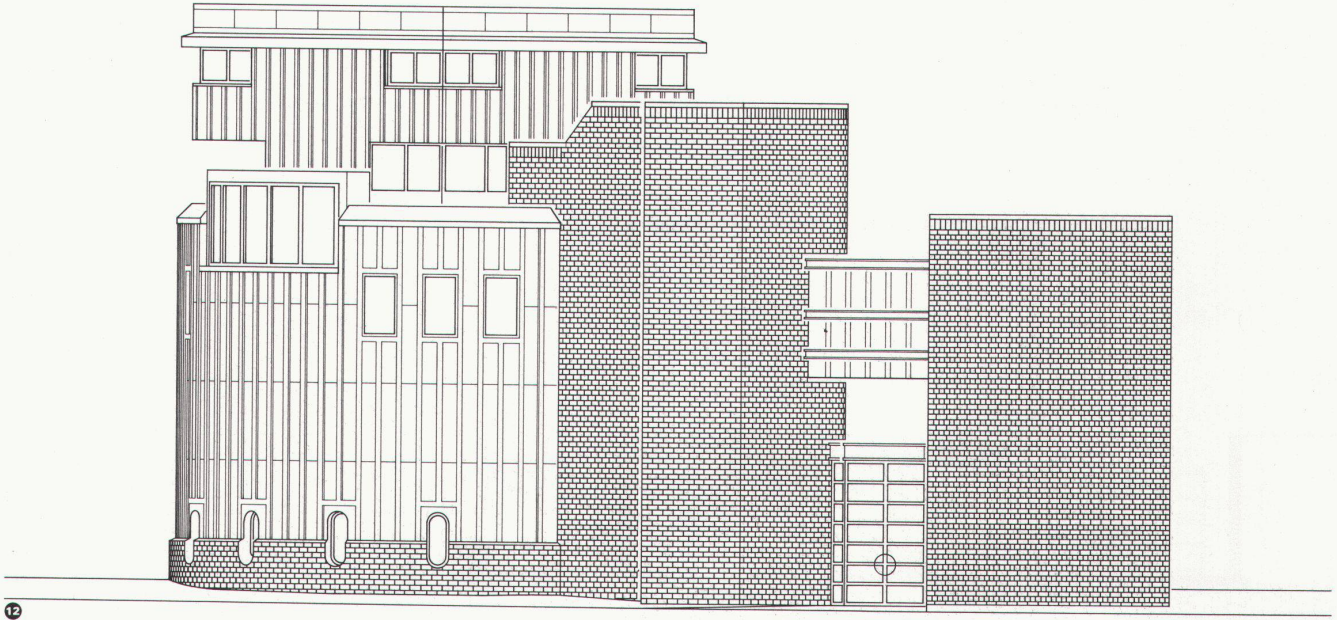


10

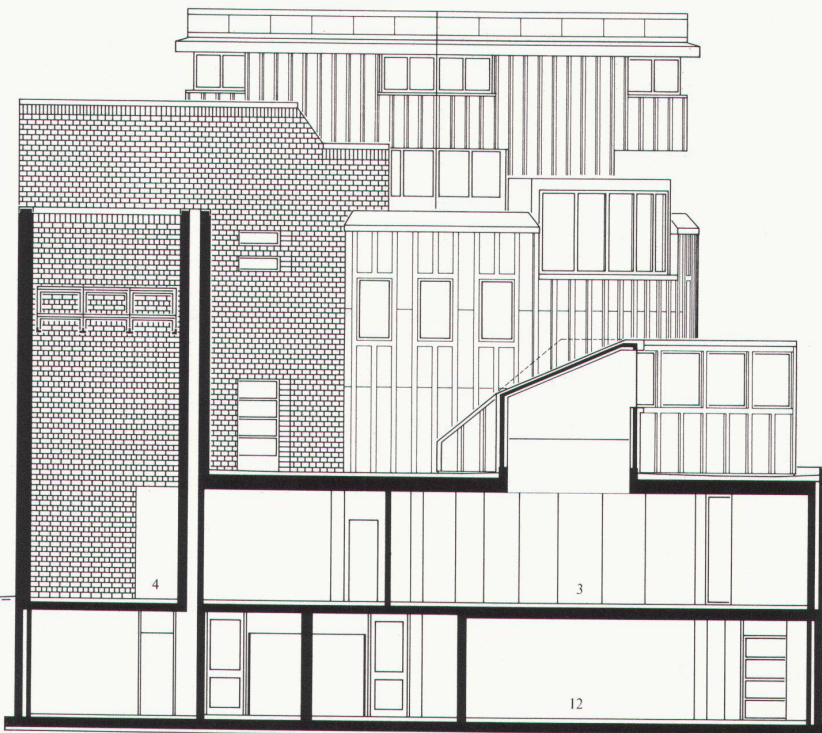


11



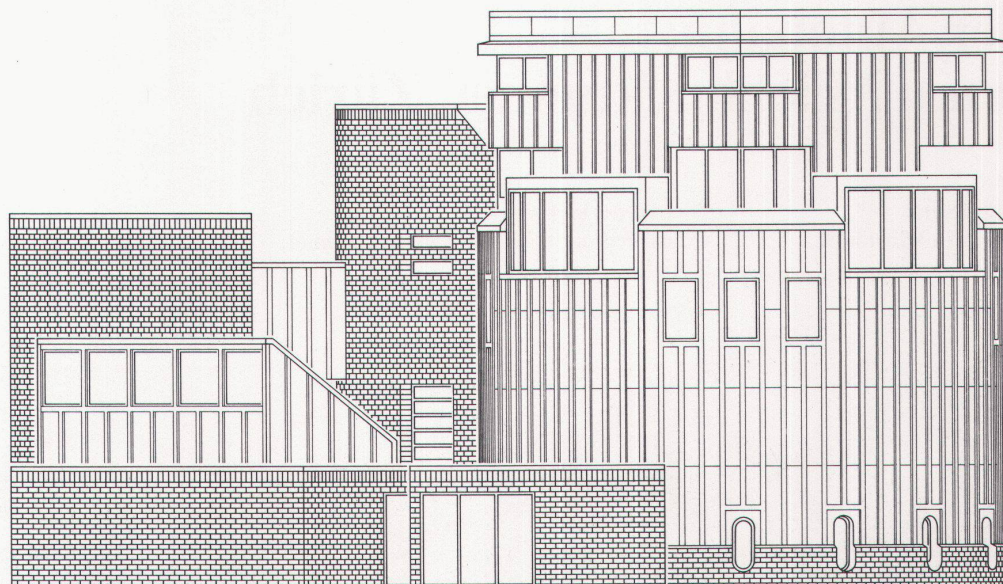


12

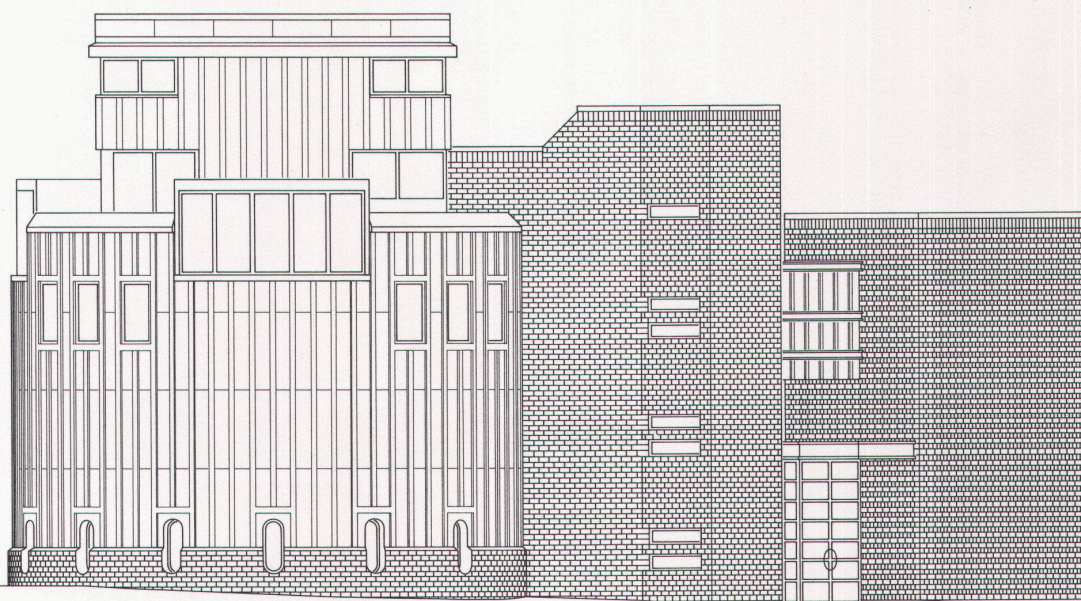


13





14



15

12 Ansicht Süd / Vue du sud / South elevation view

14 Ansicht Nord / Vue du nord / North elevation view

13 Schnitt Andachtsraum, Gemeindesaal und Ansicht West /  
Coupe sur la chapelle, la salle paroissiale et vue ouest /  
Section church, communal hall and west elevation view

15 Ansicht Ost / Vue de l'est / East elevation view