

Zeitschrift: Werk, Bauen + Wohnen
Herausgeber: Bund Schweizer Architekten
Band: 69 (1982)
Heft: 7/8: Ernst Gisel

Artikel: Über der Autobahn : Bauten am Milchbuckttunnel, Zürich
Autor: [s.n.]
DOI: <https://doi.org/10.5169/seals-52686>

Nutzungsbedingungen

Die ETH-Bibliothek ist die Anbieterin der digitalisierten Zeitschriften. Sie besitzt keine Urheberrechte an den Zeitschriften und ist nicht verantwortlich für deren Inhalte. Die Rechte liegen in der Regel bei den Herausgebern beziehungsweise den externen Rechteinhabern. [Siehe Rechtliche Hinweise.](#)

Conditions d'utilisation

L'ETH Library est le fournisseur des revues numérisées. Elle ne détient aucun droit d'auteur sur les revues et n'est pas responsable de leur contenu. En règle générale, les droits sont détenus par les éditeurs ou les détenteurs de droits externes. [Voir Informations légales.](#)

Terms of use

The ETH Library is the provider of the digitised journals. It does not own any copyrights to the journals and is not responsible for their content. The rights usually lie with the publishers or the external rights holders. [See Legal notice.](#)

Download PDF: 13.03.2025

ETH-Bibliothek Zürich, E-Periodica, <https://www.e-periodica.ch>

1982

Über der Autobahn: Bauten am Milchbucktunnel, Zürich

Au-dessus de l'autoroute:
Ensemble au tunnel du Milchbuck,
Zurich

On express highways:
Constructions at the Milchbuck Tunnel,
Zurich



1



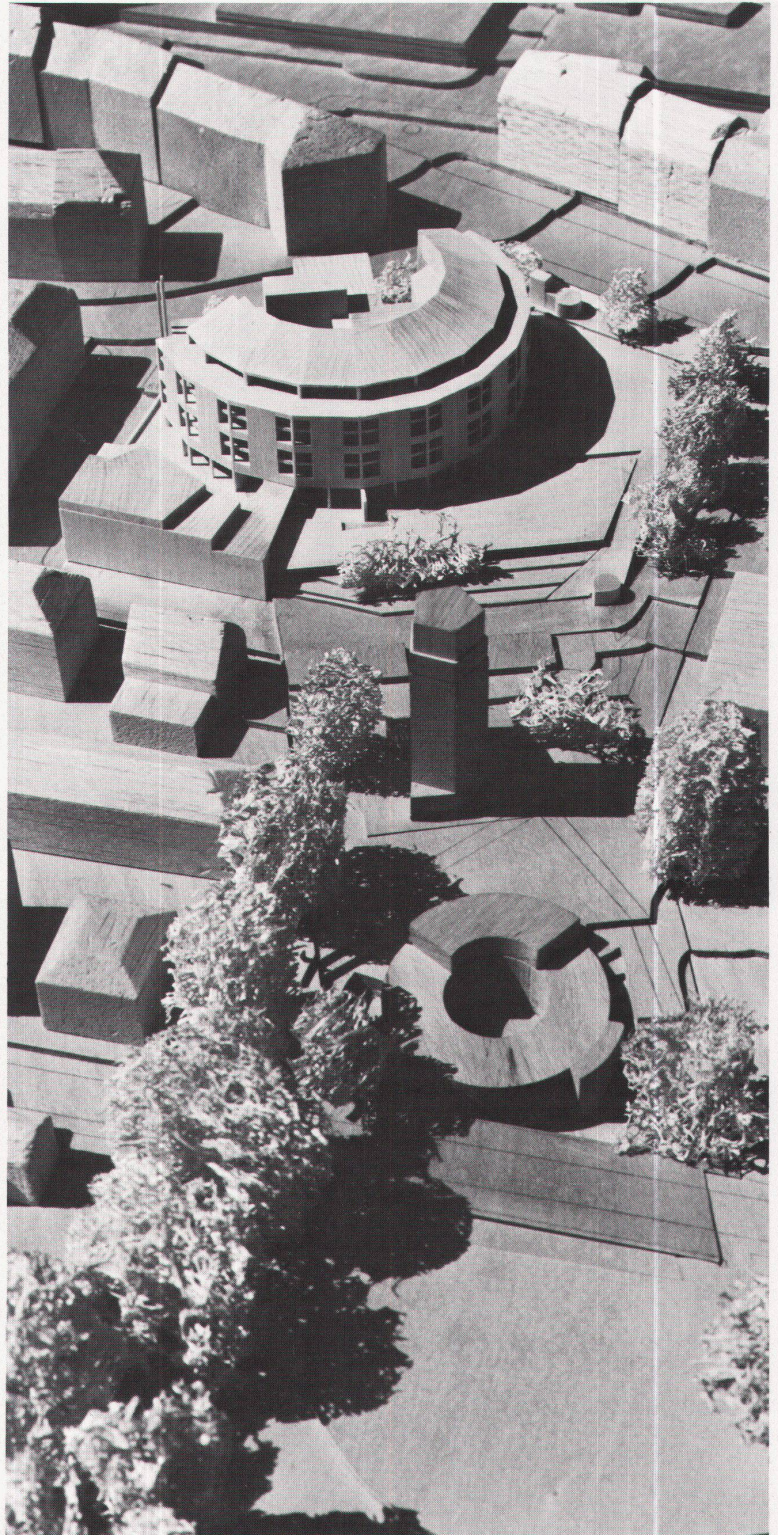
2

1
Verkehrsleitzentrale: Büroräume um den lärmgeschützten Innenhof / Centrale de guidage du trafic: Bureaux entourant la cour intérieure protégée du bruit / Traffic control headquarters: Offices around the quiet inner court

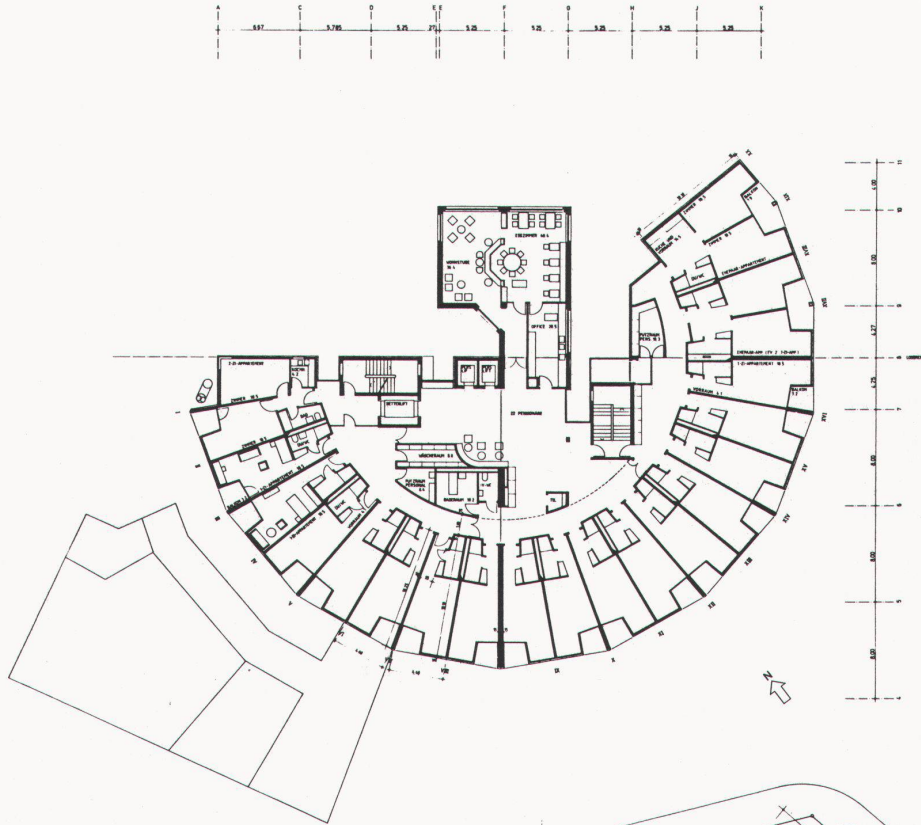
2
Abluftkamin des Milchbucktunnels: Horizontale Gliederung mit blauglasierten Platten / Gaine de ventilation du tunnel: Composition horizontale à l'aide de plaques vernissées de ton bleu / Exhaust air stack of the Milchbuck Tunnel: Horizontal articulation with blue-glazed tiles

3
Situationsmodell. Von oben nach unten: Altersheim, Abluftkamin, Verkehrsleitzentrale / Maquette de masse. De haut en bas: Foyer pour personnes âgées, gaine de ventilation, centrale de guidage du trafic / Site model. From top downwards: Home for the aged, exhaust air stack, traffic control headquarters

Photos: 1, 2: Georg Gisel, Zürich; 3: Harry Moor, Zürich

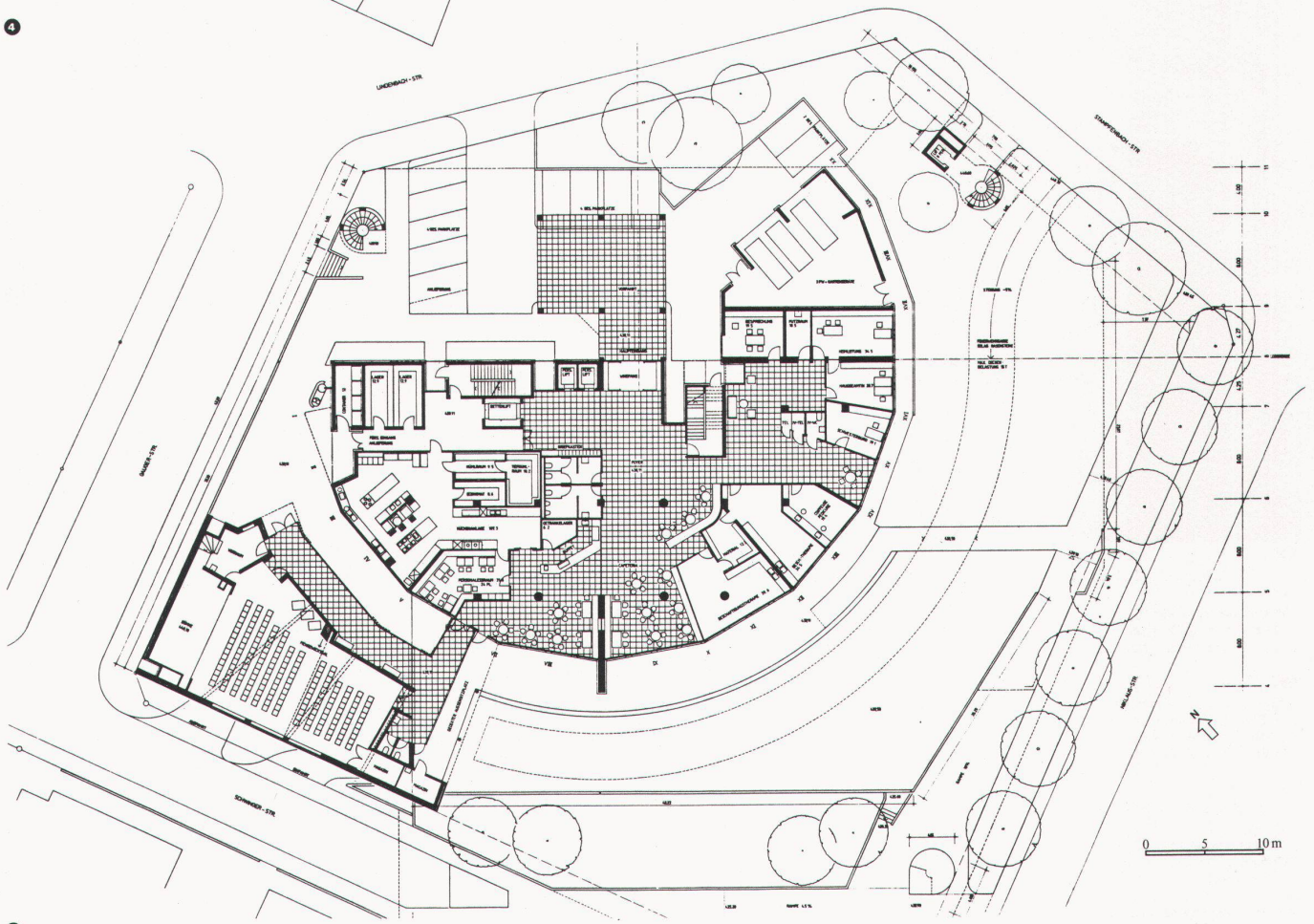


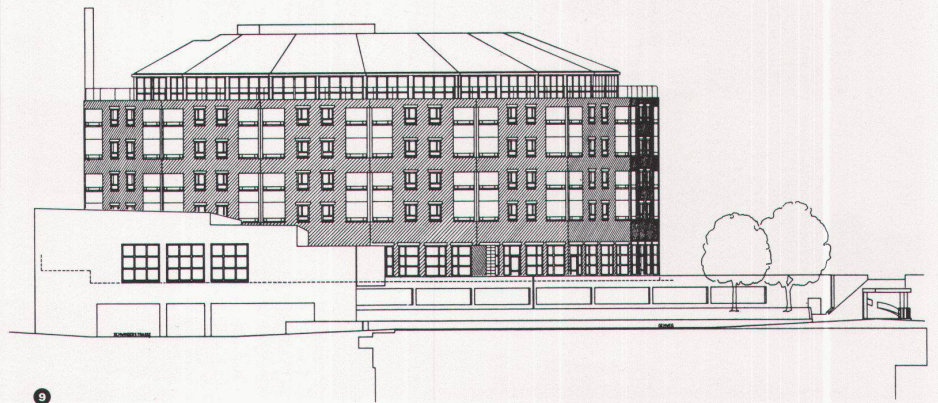
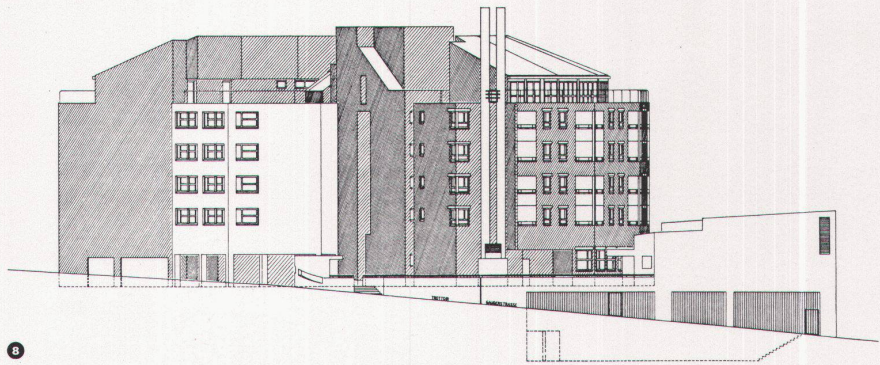
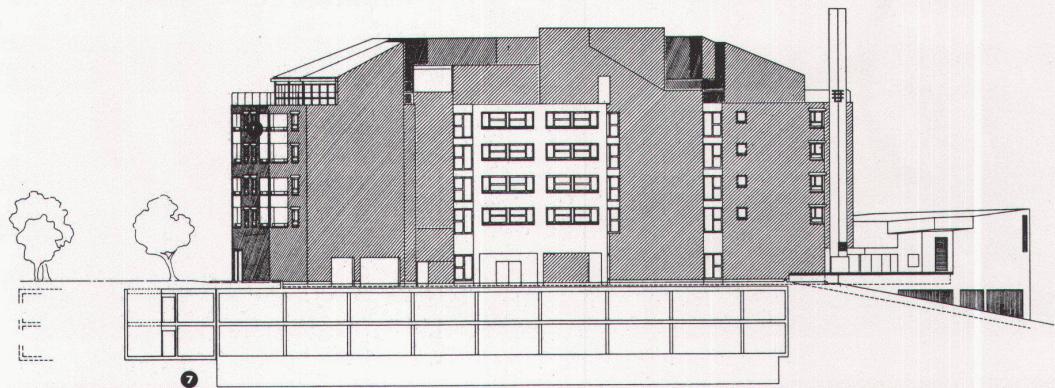
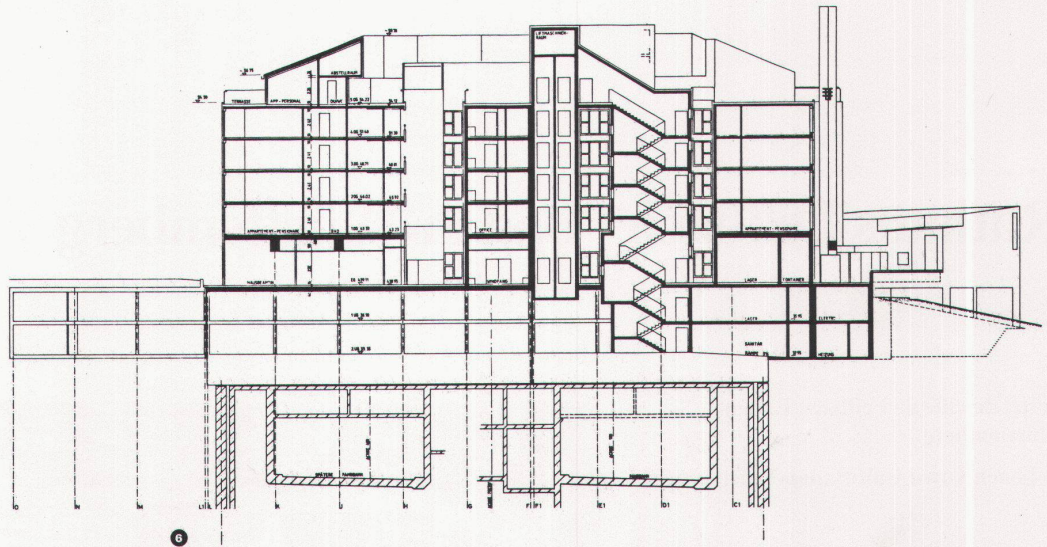
3



4

5





4 1.-4. Obergeschoss / 1er au 4ème étage / 1st-4th floors

5 Erdgeschoss / Rez-de-chaussée / Ground floor

6 Schnitt, unten der Tunnel / Coupe, au bas le tunnel / Section, below, the tunnel

7 Nordostfassade / Façade nord-est / Northeast elevation

8 Nordfassade / Façade nord / North elevation

9 Westfassade / Façade ouest / West elevation