

Objektyp: **Advertising**

Zeitschrift: **Werk, Bauen + Wohnen**

Band (Jahr): **69 (1982)**

Heft 10: **Kunst und Architektur**

PDF erstellt am: **22.07.2024**

Nutzungsbedingungen

Die ETH-Bibliothek ist Anbieterin der digitalisierten Zeitschriften. Sie besitzt keine Urheberrechte an den Inhalten der Zeitschriften. Die Rechte liegen in der Regel bei den Herausgebern.

Die auf der Plattform e-periodica veröffentlichten Dokumente stehen für nicht-kommerzielle Zwecke in Lehre und Forschung sowie für die private Nutzung frei zur Verfügung. Einzelne Dateien oder Ausdrucke aus diesem Angebot können zusammen mit diesen Nutzungsbedingungen und den korrekten Herkunftsbezeichnungen weitergegeben werden.

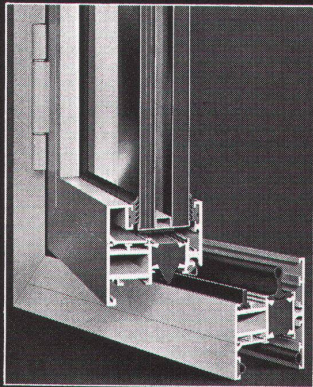
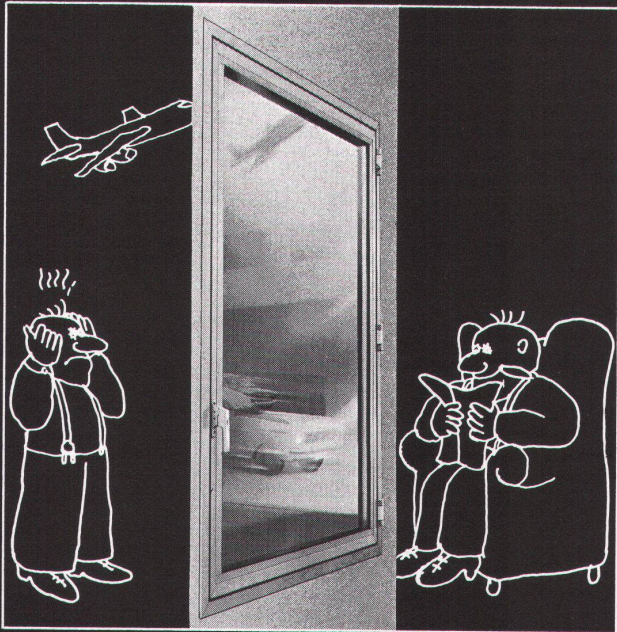
Das Veröffentlichen von Bildern in Print- und Online-Publikationen ist nur mit vorheriger Genehmigung der Rechteinhaber erlaubt. Die systematische Speicherung von Teilen des elektronischen Angebots auf anderen Servern bedarf ebenfalls des schriftlichen Einverständnisses der Rechteinhaber.

Haftungsausschluss

Alle Angaben erfolgen ohne Gewähr für Vollständigkeit oder Richtigkeit. Es wird keine Haftung übernommen für Schäden durch die Verwendung von Informationen aus diesem Online-Angebot oder durch das Fehlen von Informationen. Dies gilt auch für Inhalte Dritter, die über dieses Angebot zugänglich sind.

LÄRM

kein Problem, dank dem
umweltfreundlichen vollisolierten
hädrich-Schalldämmfenster
Modell ALSEC-HZ 65·SD
mit den maximalen Prüfergebnissen



Verlangen
Sie den
ausführlichen
Prospekt
und techn.
Beratung
bei

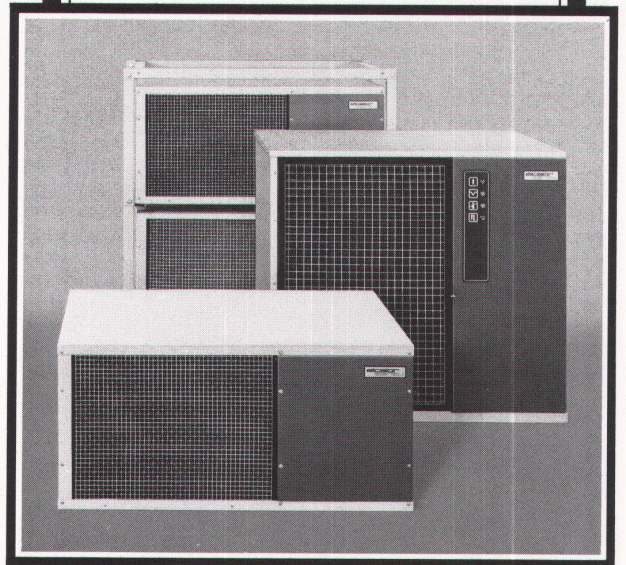
 **hädrich ag**

Metallbau, HZ-Konstruktionen,
Profilpresswerk

8047 Zürich, Freilagerstrasse 29
Telefon 01·52 12 52

Elcalor Hauswärmepumpen bringen dank der Modul- bauweise Wärme nach Mass unter optimalen Betriebsverhältnissen.

Die betriebserprobten Elcalor-Hauswärmepumpen sind lieferbar für Wärmegewinnung aus Erdreich, Wasser oder Luft. Es sind echte Energiesparer mit hohem Wirkungsgrad. Unsere jahrzehntelange Erfahrung in der Wärme- und Kältetechnik ist Garant für ausgereifte Produkte mit hoher Lebensdauer. Kostengünstige, einfache Montage mit Anschlussmöglichkeiten auch an bestehende Heizsysteme.



Z.B. in Kombination mit einem Elcalor- Niedertemperatur-Kessel für Öl oder Gas,

die ideale Ergänzung zur Elcalor-Hauswärmepumpe Luft/Wasser im Bivalentbetrieb.

elcalor
aarau

Mit dem totalen Wärmeangebot und über 40
Service- und Beratungsstellen in der Schweiz.

Wir möchten mehr wissen

Senden Sie uns bitte Unterlagen über:

- | | |
|---|--|
| <input type="checkbox"/> Hauswärmepumpen | <input type="checkbox"/> Zentralspeicher |
| <input type="checkbox"/> Flachspeicher | <input type="checkbox"/> Niedertemperatur-
kessel |
| <input type="checkbox"/> Holzkessel | |
| <input type="checkbox"/> Boiler und Wärmepumpenboiler | |

Name _____

Adresse _____

PLZ _____

Ort _____

WBW _____

Ausschneiden und einsenden an:
ELCALOR-Infodienst, 5001 Aarau, 064-25 33 88

Avec une installation parfaite
le travail est à moitié fait.

Nestler

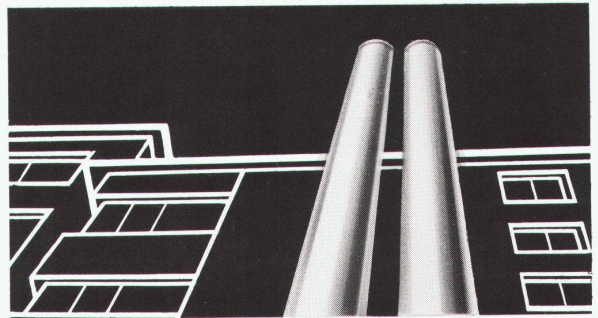
chez

OZALID

Nestler offre un programme
complet pour installer des postes
de travail fonctionnels dans les
secteurs technique et administratif.
Demandez la documentation:

- Dessin assisté par ordinateur
- Tables à dessin
- Installations à dessin
- Machines à dessin
- Postes de travail complets pour
constructeurs
- Postes de travail pour dessinateurs
- Postes de travail pour planificateurs
- Classeurs pour maquettes

Ozalid S.A.
Herostrasse 7
8048 Zurich
Tél. 01/62 71 71



Doppelwandige

Rutz

Aussenkamine aus Chromnickelstahl

Säure- und rostfest. Freistehend oder in der Fassade verankert.
Farben: natur matt oder farbig einbrennlackiert.
Jede Anlage wird den spezifischen Gegebenheiten wie Kesselleistung, Kaminhöhe, Abkühlung usw. angepasst.

Vereinbaren Sie eine unverbindliche Besprechung.

Rutz Kaminbau AG

8153 Rümlang
Wibachstrasse 3, Postfach, Tel. 01 - 817 13 11

norma®

BAUELEMENTE

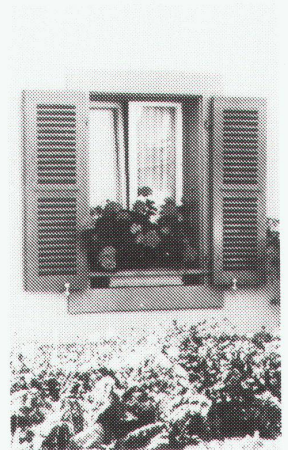
Fensterelemente

mit isolierter Fensterzarge,
Holzfenster, Klappladen,
Rolläden, Lamellen-
storen.

Aussenzarge

für Fassadenrenovation in
elektrolytisch verzinktem
SPO-Blech. Nach Wunsch
auch Rolläden oder Raff-
lamellenkasten. Ver-
schiedene Anschluss-
möglichkeiten für Aussen-
isolierungen.

Wir liefern Qualität
zum vernünftigen Preis



norma-Aussenzarge, die ideale Lösung für
Fassadenrenovationen

norma®

BAUELEMENTE

MEYER AG 6260 REIDEN

062 8110 55

3604 Thun 8057 Zurich 4800 Zolingen
033 36 67 24 01 40 13 34 062 51 07 24