

Zeitschrift: Werk, Bauen + Wohnen
Band: 70 (1983)
Heft: 3: Architekturausbildung = Formation architecturale = Training of architects

Werbung

Nutzungsbedingungen

Die ETH-Bibliothek ist die Anbieterin der digitalisierten Zeitschriften. Sie besitzt keine Urheberrechte an den Zeitschriften und ist nicht verantwortlich für deren Inhalte. Die Rechte liegen in der Regel bei den Herausgebern beziehungsweise den externen Rechteinhabern. [Siehe Rechtliche Hinweise.](#)

Conditions d'utilisation

L'ETH Library est le fournisseur des revues numérisées. Elle ne détient aucun droit d'auteur sur les revues et n'est pas responsable de leur contenu. En règle générale, les droits sont détenus par les éditeurs ou les détenteurs de droits externes. [Voir Informations légales.](#)

Terms of use

The ETH Library is the provider of the digitised journals. It does not own any copyrights to the journals and is not responsible for their content. The rights usually lie with the publishers or the external rights holders. [See Legal notice.](#)

Download PDF: 06.10.2024

ETH-Bibliothek Zürich, E-Periodica, <https://www.e-periodica.ch>

Jolly

design Cappai & Mainardis

Jolly 11

Gestell in Buche, natur poliert und Nussbaum gebeizt oder weiss und schwarz lackiert.
Seitenteile mit stoff bezogen.
Sitz gepolstert und mit Stoffbezug.
Masse: geoeffnet cm. 55x52x77h
Masse: geschlossen cm. 55x18x67h
Bezugstoff: 90% Acryl, 10% Leinen, in den Farben: rot, gruen, braun, blau, grau, gelb und schwarz



Jolly 22

Gestell in buche natur poliert oder nussbaum gebeizt.
Sitz gepolstert und mit Stoffbezug.
Masse: geoeffnet cm. 57x52x77h
Masse: geschlossen cm. 57x22x67h
Bezugstoff: 90% Acryl, 10% Leinen, in den Farben: rot, gruen, braun, blau, grau, gelb und schwarz



Jolly 33

Gestell aus lackiertem Stahlrohr in weiss, und schwarz
Sitz gepolstert und mit Stoffbezug.
Masse: geoeffnet cm. 52x52x77h
Masse: geschlossen cm. 52x18x67h
Bezugstoff: 90% Acryl, 10% Leinen, in den Farben: rot, gruen, braun, blau, grau, gelb, und schwarz.



ALFEO

Gruppo
Artemide

Vertretung fuer die Schweiz

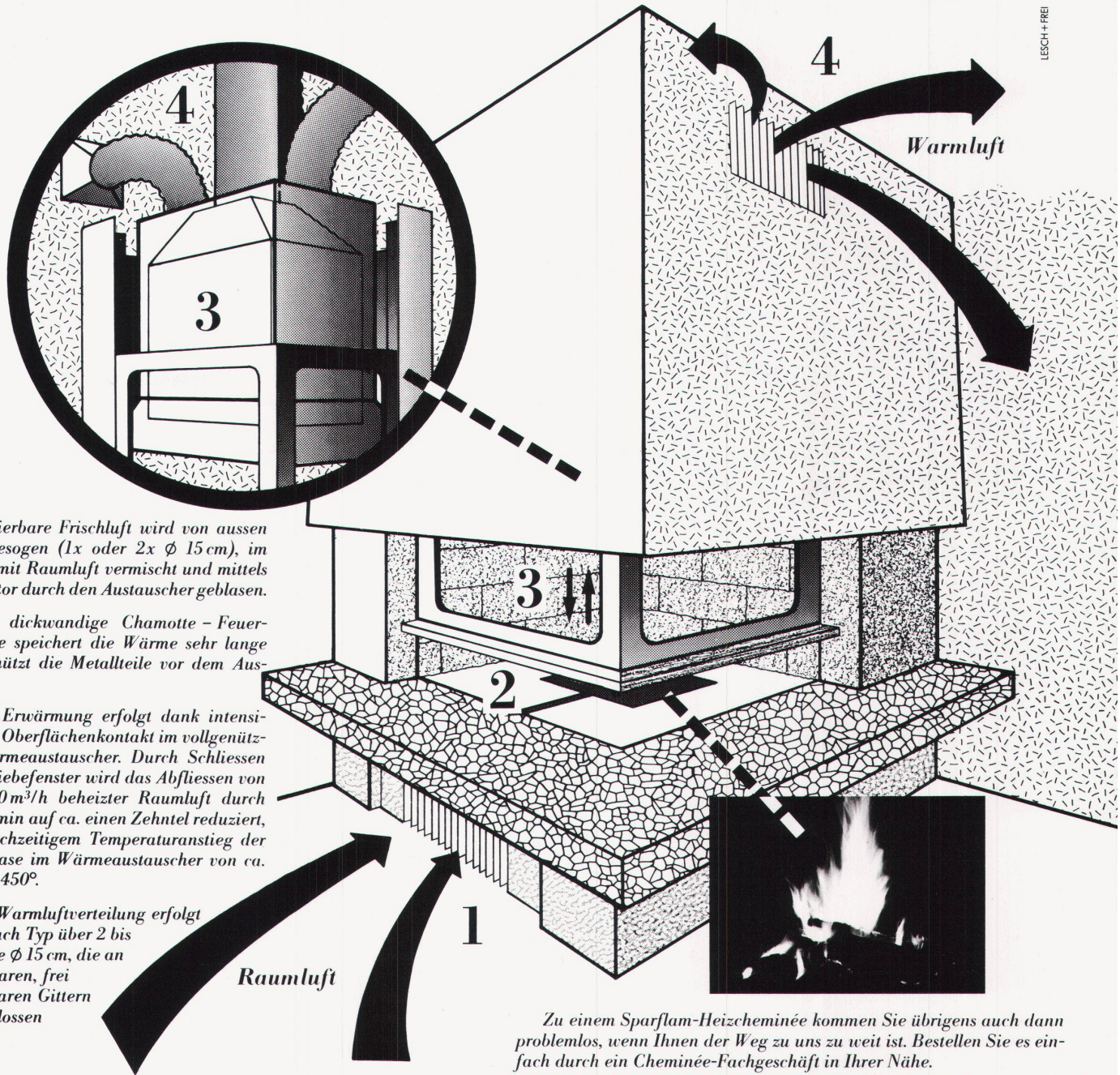
C. Arquint

Möbel en gros Vertretungen

Loostrasse 13

6430 SCHWYZ - Tel. 043/21.41.53

Immer mehr Leute frieren mit unserer Erfindung die Heizkosten ein.



1 Dosierbare Frischluft wird von aussen angesogen (1x oder 2x Ø 15 cm), im Sockel mit Raumluft vermischt und mittels Ventilator durch den Austauscher geblasen.

2 Die dickwandige Chamotte - Feuerstelle speichert die Wärme sehr lange und schützt die Metallteile vor dem Ausglühen.

3 Die Erwärmung erfolgt dank intensivem Oberflächenkontakt im vollgenutzten Wärmeaustauscher. Durch Schliessen der Schiebefenster wird das Abfliessen von 300-500m³/h beheizter Raumluft durch den Kamin auf ca. einen Zehntel reduziert, mit gleichzeitigem Temperaturanstieg der Rauchgase im Wärmeaustauscher von ca. 80° auf 450°.

4 Die Warmluftverteilung erfolgt je nach Typ über 2 bis 4 Kanäle Ø 15 cm, die an verstellbaren, frei plazierbaren Gittern angeschlossen werden.

Mit einer Sparflam-Cheminée-Heizung (so haben wir unsere Erfindung getauft) können Hausbesitzer einen wachsenden Unkostenfaktor beträchtlich reduzieren: die Heizkosten.

Das fertige Sparflam-Cheminée sieht in der Stube wie ein gewöhnliches Cheminée aus. Unsere technische Zeichnung zeigt aber, was dahinter steckt, welches die wesentlichen Punkte sind, die es zur leistungsstarken Warmluftheizung machen.

Erkundigen Sie sich nach Einzelheiten, auch wenn es sich um einen nachträglichen Einbau oder die Sanierung eines bestehenden Cheminée handelt.

Zu einem Sparflam-Heizcheminée kommen Sie übrigens auch dann problemlos, wenn Ihnen der Weg zu uns zu weit ist. Bestellen Sie es einfach durch ein Cheminée-Fachgeschäft in Ihrer Nähe.

Senden Sie mir bitte Dokumentationsmaterial über das Sparflam-Cheminée.

Name: _____

Adresse: _____

Einsenden an:

rüegg cheminée

Rüegg Cheminéebau AG, Schwänthenmos 4, 8126 Zumikon, Tel. 01 918 05 22

**“Wenn ich daran
denke, wie wir
uns früher
abgeplagt
haben.**



**Früher hatte man keine Wünsche, schon gar nicht, wenn's um Röhren ging.
Heute gibt's alles und genau das, was man braucht. Ein ganzes System eben.
Und alle Rohre sind leicht und extrem leicht zu handhaben, also das ist ein ganz
anderes Arbeiten. Früher, da hatte man den Kanal manchmal gestrichen voll.
Früher gab es eben auch keine GERODUR.”**

**Gerodur AG
Kunststoffwerk
8717 Benken
055-75 13 75**



Architekten! Man hat wieder Steildach-Ideen.



Bitte verlangen Sie ungeniert unsere ausführliche Dokumentation über SarnaRoof, das absolut wind- und wasserdichte Unterdach-System für Steildächer. Sie können anrufen oder kurz schreiben. Sarna Kunststoff AG, CH-6060 Sarnen, Postfach, Telefon 041-66 0111.

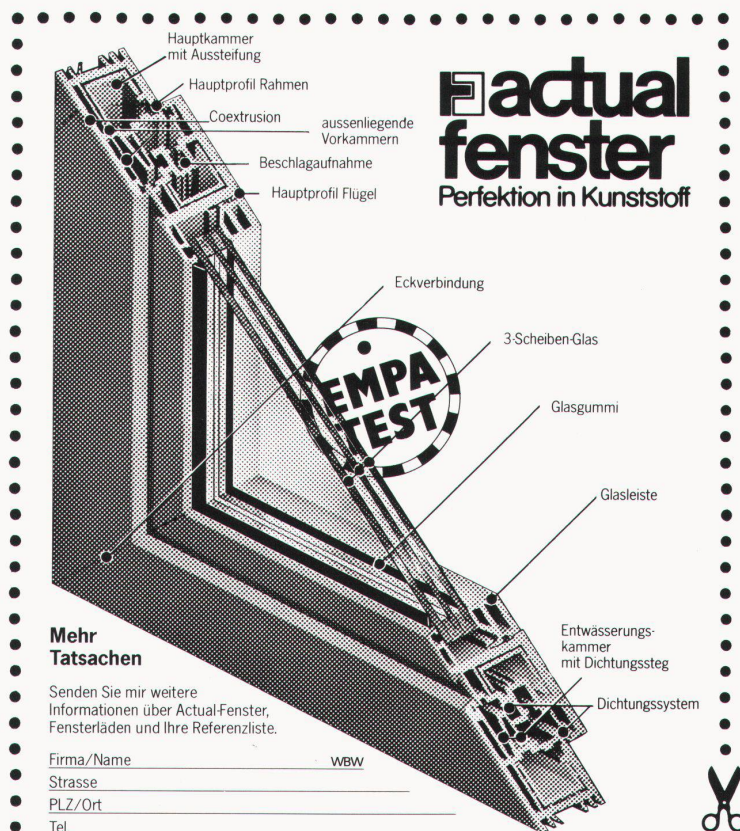
Dass wir in der Technologie von Kunststoff-Fenstern vorbildlich sind, bestätigt uns heute die Konkurrenz. Einige Profile sehen dem Actual 300 immer mehr ähnlich.

Kunststoff setzt sich im Fensterbau mehr und mehr durch. Zum einen ist das auf die heute erprobte Unverwüstlichkeit des Materials zurückzuführen. Zum andern gibt die ausgeklügelte Technologie der Profilgestaltung den Ausschlag.

Unser Profil Actual 300 erweist sich dabei immer mehr als Vorbild: Mitteldichtung mit hohem, festem Mittelsteg und druckfreiem Wasserablauf, zwei Schlauchdichtungen mit doppeltem Anschlag, geschützt im Flügel angebracht. Dieser Trend hat bei uns bereits Tradition. Darum können wir Ihnen mit Actual 300 ein ausgereiftes und erprobtes Produkt anbieten. Und unsere Erfahrung bedeutet für Sie mehr Sicherheit.

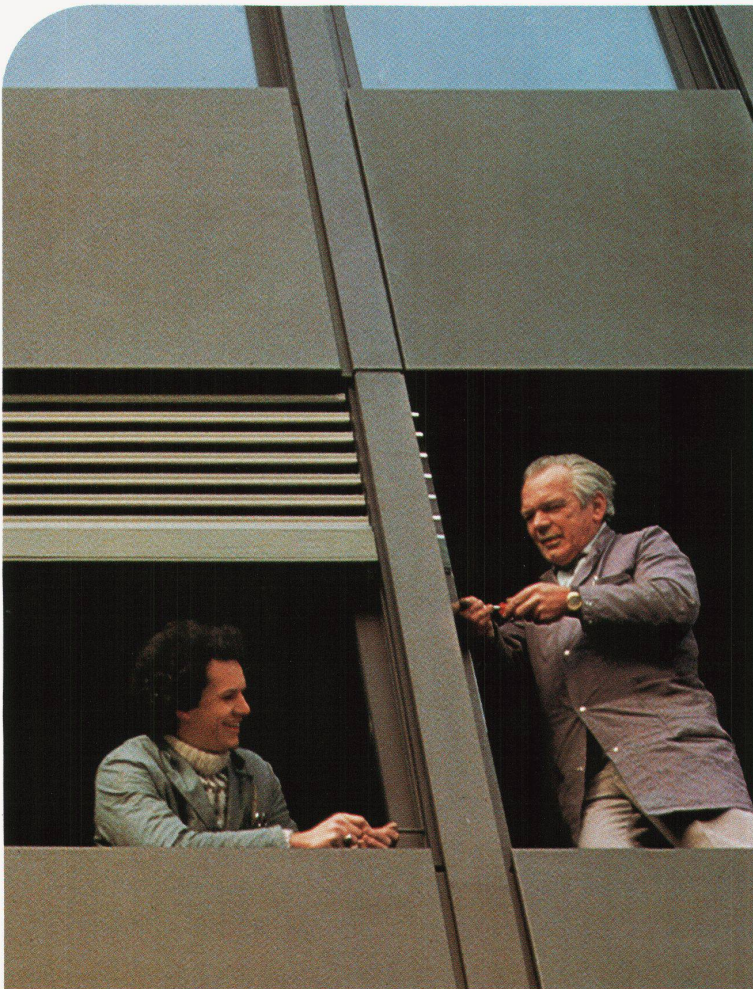
Die Entwicklung steht bei uns aber nicht still. Wir forschen weiter, damit der Actual-Vorsprung erhalten bleibt.

FENPLAST AG (vorm. Esterag AG), Steinackerstrasse 41, 8302 Kloten, Tel. 01-814 24 34



Nach Jahren spricht kein Bauherr mehr vom Preis...

Qualität und Preis müssen stimmen. Qualität soll man mit Recht auch nach Ablauf der Garantiezeit fordern können. Bei Sonnen- und Wetterschutzanlagen baut sich Qualität im Detail auf. Hartgeprüfte Materialien, sorgfältiger Zusammenbau, durchdachte Lösungen in Absprache mit anderen am Fenster tätigen Unternehmen prägen die bewährten Produkte. GRIESSER-Produkte sind in hundertjähriger Aufbauarbeit entwickelt und verfeinert worden. Die sinnvolle Kombination von solidem Handwerk und moderner industrieller Fertigung hat Spitzenprodukte hervorgebracht. GRIESSER-Produkte sind reell kalkuliert. Im Preis inbegriffen sind zudem umfangreiche Dienstleistungen. Besprechen – beraten – dokumentieren – planerisch und zeichnerisch unterstützen – individuelle Wünsche berücksichtigen – formale Anpassungen finden – realisieren. GRIESSER steht Ihnen nach dem Kauf auch mit einer gut ausgebauten Unterhalts- und Reparatur-Organisation zur Verfügung. Können Sie es sich leisten, am Bau auf diesen Service zu verzichten?



...aber von der guten Qualität!

GRIESSER AG 8355 AADORF
Sonnen- und
Wetterschutzanlagen

052 / 47 05 21

Filialen und
Vertretungen in der
ganzen Schweiz

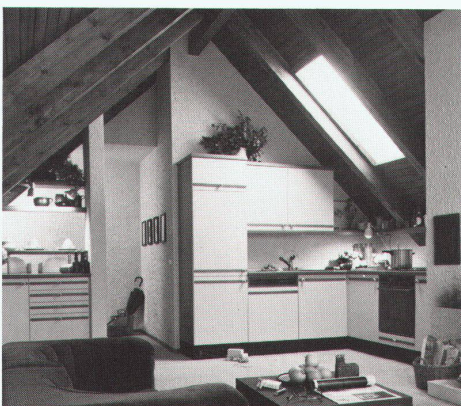
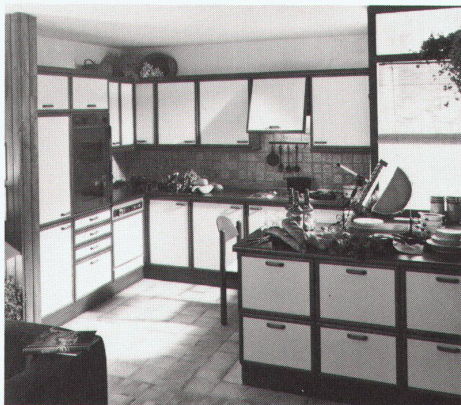
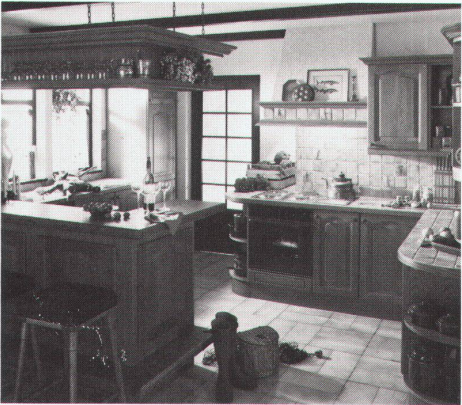
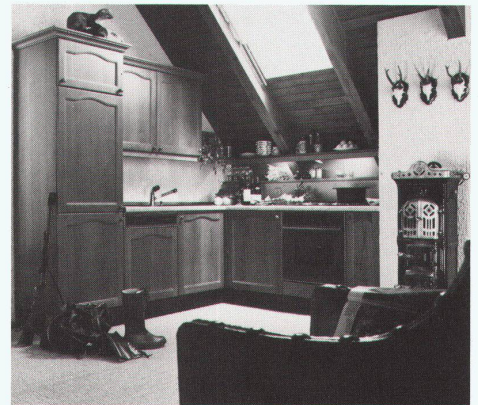
Die GRIESSER-Dokumen-
tationsmappe mit ihren vielen
Einbauplänen ist heute ein
begehrtes Arbeitsinstrument
für Architekten und Planer.

Verlangen Sie Ihr Exemplar!
Wir stellen es Ihnen gratis
zur Verfügung.

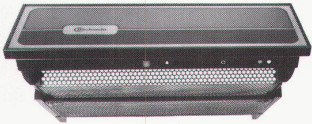


GRIESSER

Alle diese Küchen haben eines gemeinsam:



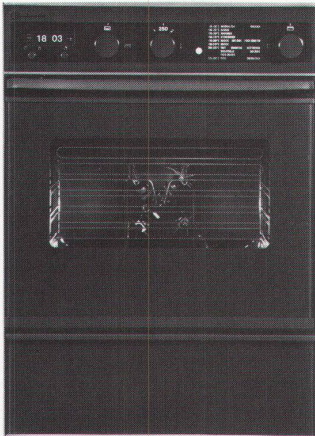
Die Einbaugeräte von Bauknecht.



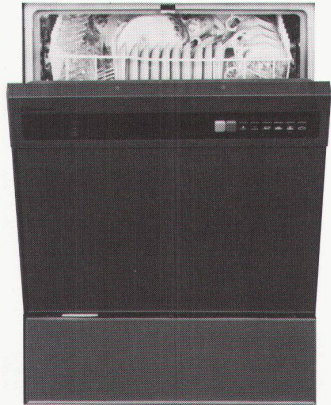
Superleise Dunstabzugshauben mit 2 Motoren, nur 39-47 dB(A), für Abluft- und Umluftbetrieb. 10 Modelle, voll decorfähig oder mit Vollholzfront integrierbar.



Neue Glaskeramik-Kochfelder jetzt mit Strahlungsheizkörpern von hoher Leistung und optimaler Energieausnutzung ausgestattet. Anstosskochautomatik für schnelleres Kochen und Restwärmearzeige. 2 Modelle, eines mit zusätzlicher Warmhaltezone.

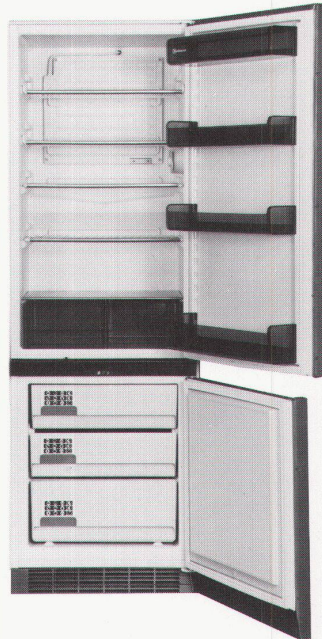


Geschirrspülautomaten, die flüsterleise, schonend und so sparsam wie von Hand arbeiten. Mit weniger Energie, weniger Wasser und Spülmittel. Blitzsauber und glanztrocken. 4 Modelle, im Küchendecor belegbar, 1 integriertes Modell für Vollholzfronten. Eingebaute Wasser-Entkalkungsanlage. Spartaste.



Elektroherde und Backöfen mit Zeitschaltautomatik, beleuchteten Schalterblenden, fingerfreundlichen Griffen und Schaltern. Modelle mit Grillbacköfen sowie Heissluft und Mikrowellen. Katalytische Selbstreinigung. Backöfen mit integrierter Entlüftung. Grillieren bei geschlossener Tür, ohne Geruch. Sparsamer Stromverbrauch.

Kühlautomaten und Kühl-Gefrierkombinationen. Modernster Kühlkomfort und ausgereifte Technik. Vollautomatische Abtauung, mit klimatisiertem Kühlraum. Die Lebensmittel bleiben länger frisch. Vollraumnutzung durch Wenderoste, 2 Gemüseschalen, verstellbare Türfächer. Grosse Gefrierabteile. Kühl-Gefrierkombinationen mit 2 Motoren. Kältetresor-Schubladen im Gefriereteil. 9 Geräte, im Küchendecor belegbar. 2 integrierte Modelle für Vollholzfronten.



Waschautomaten und Tumbler können „nahtlos“ in die Küchenlinie eingefügt werden. Die glatten Fronten bleiben weiss in der weissen Küche oder können in jedem beliebigen Küchendecor belegt werden.

Der Einbauwaschautomat ist das Spitzengerät aus der bewährten 700er Serie mit 13 Programmen, stufenloser Temperaturwahl von kalt bis 95°C. Automatische Weichspülmittelzugabe aus eingebautem Vorratsbehälter. Hohe Schleuderdrehzahl von 1000 UpM. Lockerschleuderautomatik und Spartaste.



Wäschetrockner mit Zeitsteuerung oder Elektronik-Trockner können mit dem Waschautomaten kombiniert werden, z. B. übereinander als Wasch-Trockensäule.

Alles aus einer Hand.

Das Einbaugeräteprogramm, das sämtliche Geräte umfasst: Kühlautomaten, Geschirrspüler, Herde und Backöfen, Rechauds, Glaskeramikkochfelder und Dunstabzugshauben. Auch Waschautomaten und Tumbler können in die Küchenreihe eingefügt und im Küchendecor belegt werden. In Schweizer Küchennorm, problemlos einzubauen.

In weiss, Bauknecht-braun oder integrierbar. Nähere Information durch Ihren Küchenbauer oder den Fachhandel.

Bauknecht
weiss, was Frauen wünschen

Informations-Coupon

Senden Sie mir Ihre Dokumentation über folgende Einbaugeräte in Schweizer Küchennorm: Einbaukühlschränke

Thermische Geräte Geschirrspüler

Dunstabzugshauben Waschautomaten und Tumbler

Name _____

Adresse _____

PLZ/Ort _____

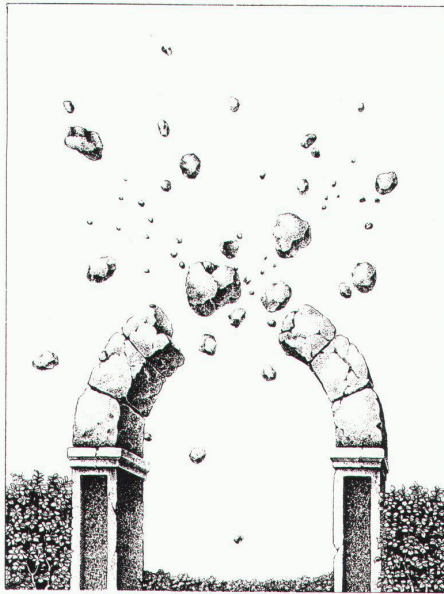
Bauknecht AG, 5600 Lenzburg, Telefon 064 50 31 31

WBW

DAIDALOS

7

erscheint am 15. März 1983



Über Ordnung und Unordnung.
Geplantes und Unplanbares.
Sichtbarer Städtebau
und verborgene Strukturen.
Nützliche, unnütze Regeln.
Anpassung, Erstarrung, Dynamik, Flexibilität.

Aus dem Inhalt:

Giorgio Grassi: Befreite, nie gesuchte Form
Ulrich Conrads: Bauen – diesseits der Herrschersiege
James Leith: Entwürfe für ein revolutionäres Zentrum
Annamaria Matteucci:
Die rückschrittliche Utopie des Mauro Guidi
Werner Oechslin: Idealstädte aus dem Setzkasten
Winfried Nerdinger: Stadtplanung in München um 1800
Tilman Buddensieg:
„Bauen wie man wolle ...“ – Zu Schinkels Idee der Freiheit
Friedmar Apel:
Charles Simonds oder die Dynamik architektonischer Ordnung

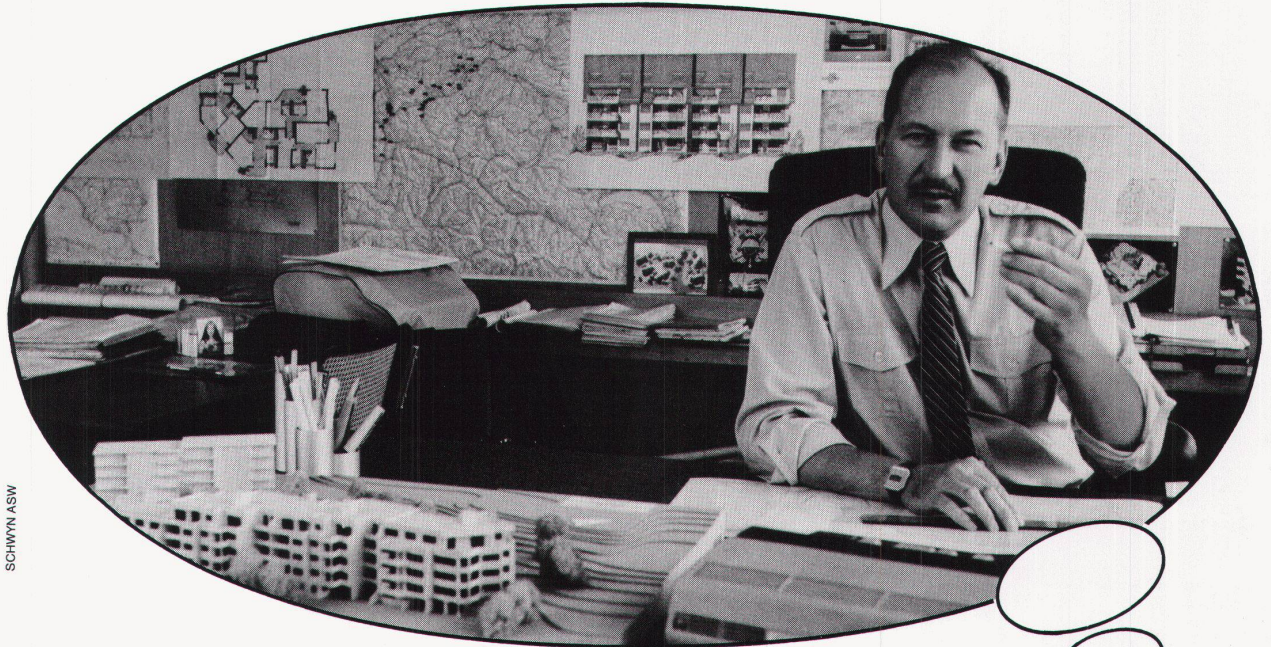
120 Seiten mit zahlreichen z. T. farbigen Abbildungen.
135 g/m² Kunstdruck. Format 24,5 x 29,7 cm.
Limitierte Auflage 3000 Exemplare.
Einzelheft 36,- DM. Jahresabonnement 27,- DM
(108,- DM für 4 Hefte) zuzüglich Versandkosten.

Der Kaufpreis eines Einzelheftes
wird bei nachträglichem Entschluß zum Abonnement
auf den Jahrespreis voll angerechnet.

Bestellungen bei jeder Buchhandlung
oder direkt beim Bertelsmann Fachzeitschriften Verlag,
Schlüterstraße 42, 1000 Berlin 15

Herd-Bosch

Architekt R. A. Fehr vom Büro Fehr + Bosshard empfiehlt:
«Der Bosch-Kochherd mit Multifunktionsbackofen ist wirklich ein Zauberherd.»



SCHWYN ASW

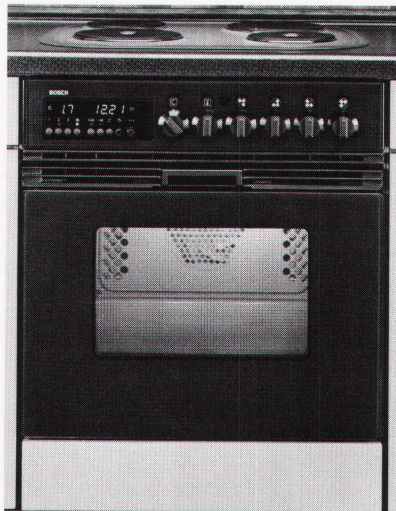
Wenn ich plane, denke ich an die späteren Wohnungsbenützer. Ich möchte, dass sie viel Komfort zu einem vernünftigen Preis erhalten.

Seit ich Bosch-Kochherde mit Multifunktionsbackofen kenne, empfehle ich sie meinen Auftraggebern. Denn Bosch bietet Komfort und viele Vorteile, die wesentlich zum Wohn- und Gebrauchsnutzen einer Liegenschaft beitragen.

Der Benützer eines Bosch-Multifunktionsbackofens wählt das Kochverfahren, das er für die Zubereitung eines Gerichtes als vorteilhaft erachtet. Ob er mit Unter- oder Oberhitze backen oder mit Heissluft kochen will, mit einer Schalterdrehung ist die richtige Methode gewählt. Wer mit Infrarot und Heissluft grilliert – und das bei geschlossener Backofentüre – braucht weder Drehspiess noch Drehautomatik und spart sogar bis 50% Energie.

Bosch-Kochherde mit Multifunktionsbackofen sind in jede Küche einbaubar. Allen Bauherren und auch meinen Berufs-Kollegen empfehle ich das neue Gerät.

Eins ist sicher – Bosch



BOSCH

COUPON Bitte lassen Sie uns mehr Information zukommen über:

- Waschautomaten/Trockner
- Multifunktions-Backofen
- Kühlschränke/Gefriergeräte
- Geschirrspüler

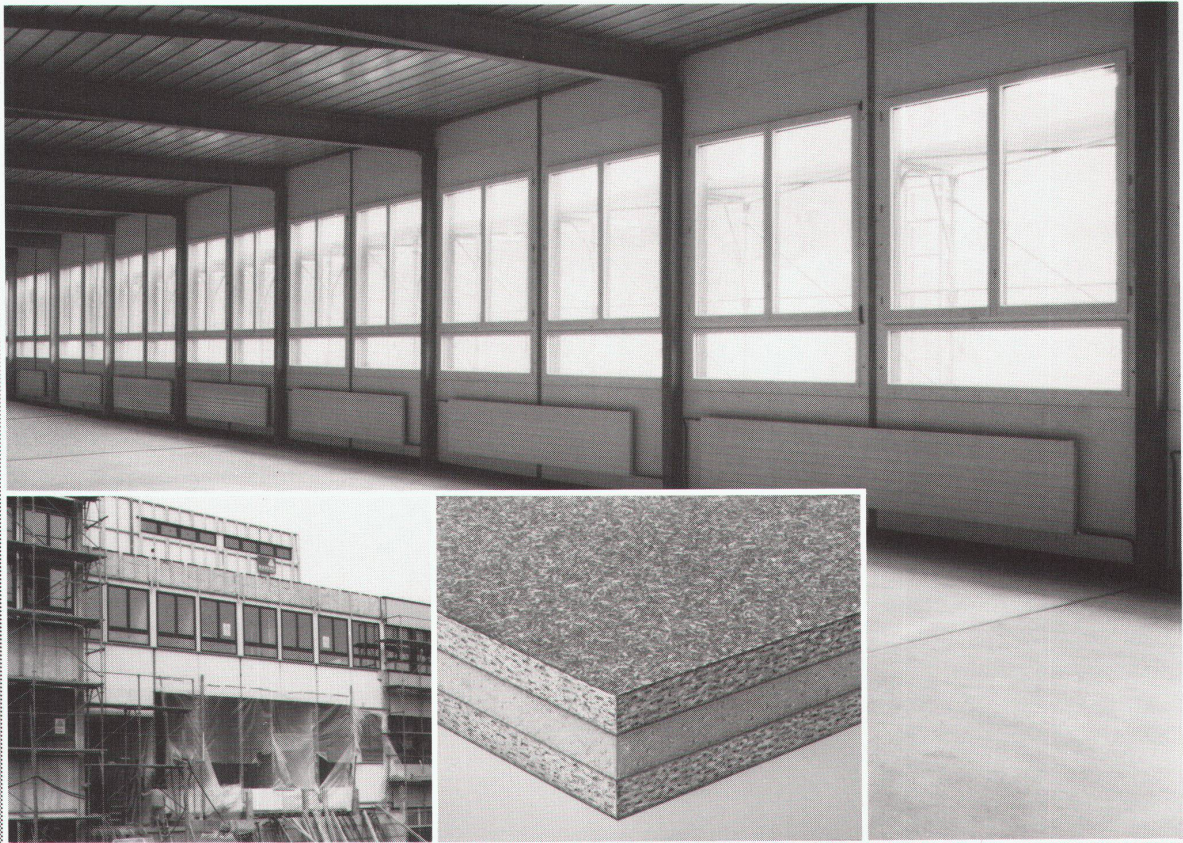
Name/Firma: _____

Adresse: _____

PLZ/Ort: _____

WBW

**Robert Bosch AG, Haushalt-
geräte, Postfach, 8021 Zürich, Tel.
01/277 63 02**



NEU: HOMISOL DUO – die Wärmedämmung rund ums Fenster

HOMISOL DUO ist ein neues Sandwich-Isolierelement für Rahmenverbreiterung, Sturz und Brüstung. Zwischen formaldehydfrei gebundenen, feuchteabweisenden Holzspanplatten wirkt eine schwerbrennbare, druckfeste Polyurethanschicht als Kernisolation. Als leichte und trotzdem tragfähige, stabile und klimafeste Verbundplatte eignet sich HOMISOL DUO perfekt für die Fensterfront.

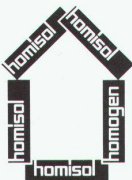
HOMISOL DUO Isolierelemente sind geruchfrei, leicht und handlich. Sie lassen sich sauber vorbereiten, rasch und problemlos montieren. Die Decklagen sind schlag- und schraubfest. Sie können beliebig veredelt werden: furniert, getäfelt, verputzt, tapeziert, beschichtet und – ohne Ausblühungen – gestrichen.

HOMISOL DUO bringt neue Perspektiven im Wohnungs- und Industriebau: HOMISOL DUO – als Sturz und Brüstung – verbind-

det das Fenster mit Boden und Decke und als seitliche Rahmenverbreiterung mit dem Mauerwerk; beschleunigt durch rationalen Einsatz den Baufortschritt und verringert dank besten Wärmedämmwerten den Energieverbrauch: HOMISOL DUO senkt deshalb die Kosten doppelt. Beim Bauen und beim Wohnen. HOMISOL DUO ist ein umweltfreundlicher Baustoff, der hohe Ansprüche voll befriedigt.

Verlangen Sie unsere technischen Unterlagen. Wir beraten Sie gerne.

Technische Beratung:
Deutschschweiz und Tessin: 057/22 60 00
Westschweiz: 025/65 17 71



**HOMISOL DUO, das
energiesparende
Isolierelement für
die Fensterfront**

homisol®

Bois Homogène SA
1890 St-Maurice
Telefon 025/65 17 71
Telex 456140 boho ch

K

Unabhängigkeitserklärung:

Der neue Toyota Tercel 4x4 ist da. Ein zukunftsweisendes Auto mit allem für alles, das Automobilisten unabhängig macht: Wetterunabhängig, strassenunabhängig, saisonunabhängig, modeunabhängig und gesellschaftsunabhängig. Unabhängig macht der neue Toyota Tercel 4x4 mit Frontantrieb, fünf Gängen, jederzeit zuschaltbarem 4-Rad-Antrieb und Kriechgang. Mit fünf Türen, grosszügigen Platzverhältnissen und allem, was zur sprichwörtlichen Toyota-Ausrüstung gehört. Und mit erstklassigen Fahreigenschaften und einem originellen Design, das seinesgleichen sucht. Das technische Grundkonzept einer luxuriösen Limousine, verbunden mit den Eigenschaften eines

Allzweckautos lassen den neuen Toyota Tercel 4x4 weit über die Statur eines Mittelklassewagens herausragen.

Ausser im Preis: **Fr. 17 500.-.**

Mehr über dieses Auto mit allem für alles erfahren Sie bei einem der über 400 Toyota-Vertreter. Machen Sie eine Probefahrt.

Und damit eine gute Investition in die Zukunft.

5 Türen, 5 Plätze. Längs eingebauter 4-Zylinder-Motor, 1452 cm³, 52 kW (71 PS) DIN. Vollsynchronisiertes 5-Gang-Getriebe für Frontantrieb. Während der Fahrt zu- und abschaltbarer 4-Rad-Antrieb und zusätzlich extra untersetzter Geländegang (Kriechgang). Anhängelast: 1300 kg. **Fr. 17 500.-.** Auf Wunsch: Zweifarbenlackierung Fr. 200.-, elektrisches Schiebedach Fr. 800.-.

GÜNSTIGE FINANZIERUNG DURCH
TOYOTA MULTI-LEASING
TELEFON 01-495 24 95

TOYOTA

TOYOTA AG, 5745 SAFENWIL, 062-67 93 11. **Japans Nr.1 . Gewappnet fürs Jahr 2000.**

TERCEL
4x4



z. B. Durchzug ...

Nicht immer schenkt Durchzug so schöne Aussichten.



Auf die Dauer ist Zugluft höchst unangenehm. Deshalb gibt es Planet; den schwellenlosen Türverschluss. Der Planet A3 überbrückt 5-20 mm Spalt zum Boden hin. Und das mit einem geräuschlosen, einfachen, wartungsfreien Mechanismus (5 Jahre Garantie), der die Gummi-Doppellippe erst absenkt, wenn die Tür ins Schloss fällt. Das bedeutet wirk-same Wärmedämmung. Denn die Doppellippe schliesst zum Boden hin nicht nur dicht ab, sondern legt auch eine 8 mm

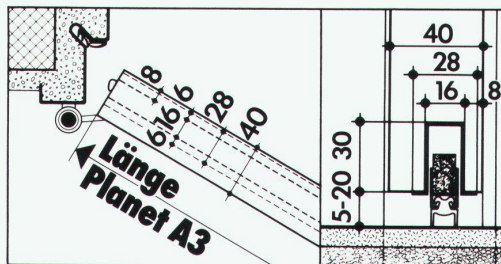
Luft-Isolations-Zone zwischen zwei Räume: Auch dann, wenn der Boden uneben ist. Beispielsweise in Altbauten und bei Natursteinböden.

Die Planet Doppellippe bewirkt aber auch: Mit 39 Dezibel opti-male Schalldämmung. Diesen Wert ermittelte die Eidgenössische

Materialprüfungsanstalt in Dübendorf.

Der Planet A3 ist einfach zu montieren. Er wird direkt in eine (16 x 30 mm) Nut in die Tür eingebaut. Und zwar in jede Art von Tür.

Den Planet A3 gibt es zwischen 65 und 125 cm Länge, jeweils in Abstufungen von 10 cm. Zu beziehen durch den Beschläge-Fachhandel.



Planet

Matthias Jaggi, Rüttschistrasse 32, 8037 Zürich, Tel. 01/363 14 44, Tel. Fabrikation 01/814 30 90



Sistema Aton Barra

design Ernesto Gismondi

Aton Barra ist ein Decken-Beleuchtungssystem, das sich wegen seiner Flexibilität sowie seiner vielfältigen Funktionsmöglichkeiten

bezüglich Lichtverteilung und Lichtqualität auszeichnet.

Es ist ein Artemide-System, geschaffen von Ernesto Gismondi.

Aton Barra ist das Resultat einer Arbeit, die bezüglich Forschung und design das Ziel eines optimalen Effektes und entsprechender Leistung verfolgt.

Aton Barra Module können mit Fluoreszenzröhren sowie Halogenbrennern bestückt werden. Diese werden an der Decke mit Haenge- und Speisekabeln befestigt.

Sie sind um 360 grad drehbar. Lieferbar in den Längen 163 und 210 cm in Aluminium Pressguss. In den Farben: weiss, china-rot und schwarz lackiert.

Vertretung fuer die Schweiz

C. Arquint

Möbel en gros Vertretungen

Loostrasse 13
6430 SCHWYZ - Tel. 043/21.41.53

Leuchten, Kunststoffmöbel
und Accessoires

Artemide

AARBERG 3270
ERICH DARDEL - Stadtplatz 38
Tel. 032/82.18.44
BAAR
ATELIER HILFRIKER ZUG + BAAR
Tel. 042/31.56.56
BADEN 5400
FORM + WOHNEN
Rathausgasse 24
Tel. 056/22.76.40
BASEL 4051
AERA AG - Steinvorstadt 11
Tel. 061/23.88.80
BASEL 4000
BASEL 4051
HAFTER INTERIEUR -
Elisabethenstr. 42
Tel. 061/23.13.58
BASEL 4000
IDEALHEIM AG -
Gerbergasse 24
Tel. 061/25.38.30
BASEL 4010
WOHNBEDARF AG -
Aeschenvorstadt 48
Tel. 061/23.06.50

BERN 3007
FORM + RAUM - Belpstr. 14
Tel. 031/25.69.11
BIEL 2502
RAUM DESIGN
K. H. NETTHOEVEL -
Obergasse 22
Tel. 032/23.33.93
BURGDORF 3400
WOHNSTUDIO WEBER + CO. -
Lorraine 7
Tel. 034/22.54.10 - 035/2.11.97
CHUR 7000
WOHN + DECOR CHUR AG. -
Grabenstr. 47
Tel. 081/22.85.54
DERENDINGEN 4552
HANS ZAUGIG - Meisenweg
Tel. 065/42.49.66
DIESSNHOFEN 8253
ROBSON MOBELHANDWERK
Grossholzstr. 6
Tel. 053/7.64.21
FRIBOURG 1700
FORME + CONFORT SA
Place de la Cathedrale
Tel. 037/22.77.07

HORGEN 8810
RALPH HIESTAND
WOHNDESIGN - Seestr. 159
Tel. 01/72.56.552
LANGENTHAL 4900
MAX BÖSINGER INNENAUSBAU
Mittelstr. 13
Tel. 063/22.28.22
LAUSANNE-ST. SULPICE 1025
MODULE 7 - Route Cantonale
Tel. 021/34.51.62
LOCARNO 6600
KNECHT
ARREDAMENTI INTERNI
Lungo Lago Motta
Tel. 093/31.13.55
LUZERN 6000
BUCHWALDER LINDER
Am Muehlenplatz
Tel. 041/51.25.51
MORGES 1110
BEL DESIGN
CO.LL. INTERNATIONALES
rue de Couvaloup 20
Tel. 021/72.14.41
MUTTENZ 4132
HERSBERGER AG -
Hauptstr. 89
Tel. 061/61.33.77

OLTEN 4600
VOEGELI MAX AG. -
Hauptgasse 20
Tel. 062/21.78.41
REIDEN 6260
MEYER LUDI
AG FUER MOEBEL
UND RAUM
Tel. 062/81.22.02
SCHAFFHAUSEN 8200
THEO HAEERLI
Vorstadt 44
Tel. 053/5.73.39
ST.GALLEN 9000
DOMUS LAMPEN + MOEBEL -
Oberer Graben 26
Tel. 071/22.51.55
THUN 3500
ALINEA WERNER ABT AG
Bernorgasse 16
Tel. 033/22.22.81
WINTERTHUR 8400
KRAEMER
FUER S WOHNEN
Marktasse 45
Tel. 052/22.24.21/23

ZOFINGEN 4800
UELI FRAUCHIGER DESIGN -
Luzernerstr. 16
Tel. 062/51.44.51
ZUERICH 8001
MOBILANA
Schuetzengasse 22
Tel. 211.75.65
ZUERICH 8001
NEUMARKT 17 AG.
Neumarkt 17
Tel. 01/47.59.50 OD 51
ZUERICH 8001
WOHNBEDARF AG
Talstrasse 11
Tel. 01/211.59.30
ZUERICH 8006
ZINGIG-LAMPRECHT AG
Am Stämpfenbachplatz
Tel. 01/362.36.52
ZUG 6300
OTHMAR ZOLL
INNENARCHITEKTUR GMBH
Unterallstadt 19
Tel. 042/21.05.43

SIPOREX[®] das Fassaden- System

Siporex Verputz Lamit

- Abgestimmt auf SIPOREXplus-Mauerwerk
- Hervorragender Witterungsschutz, schlagregendicht
- Mauerwerk atmet dank guter Dampfdiffusion
- Grosse Farb- und Strukturpalette
- Einfach zu verarbeiten
- Beratung für Architekt und Bauunternehmer



1 Gemauert als monolithische Fassade mit dem k-Wert $0,24 \text{ W/m}^2\text{K}$ bei 35 cm Wandstärke, Qualität GL und 5 Gew.-% Feuchtigkeit.

2 Armiert mit SIPOREX-Stahlarmierung MURFOR = hohe Gebrauchssicherheit.

3 Verputzt mit SIPOREX-Grund- und Deckputz LAMIT erhält das Mauerwerk einen schlagregendichten, atmungsaktiven Schutz. LAMIT ist sowohl von Hand als auch mit der Maschine problemlos zu verarbeiten. Der Grundputz LAMIT A 51 wird in einer Schichtstärke von 10–14 mm auf SIPOREXplus aufgetragen. Der Deckputz LAMIT A 61, in vielen Farben eingefärbt lieferbar, wird frühestens nach 10 Tagen aufgebracht. Die Schichtdicke richtet sich nach der Putzstruktur. Ein nachträglicher Farb-anstrich auf die Fassade entfällt.



Zürcher Ziegeleien
Giesshübelstr. 40
Postfach, 8021 Zürich
Tel. 01/468 2111

J. Schmidheiny + Co. AG
St.-Leonhard-Str. 32
Postfach, 9001 St. Gallen
Tel. 071/2232 62

Baustoffe AG Chur
Pulvermühlstr. 81
Postfach, 7001 Chur
Tel. 081/24 46 46

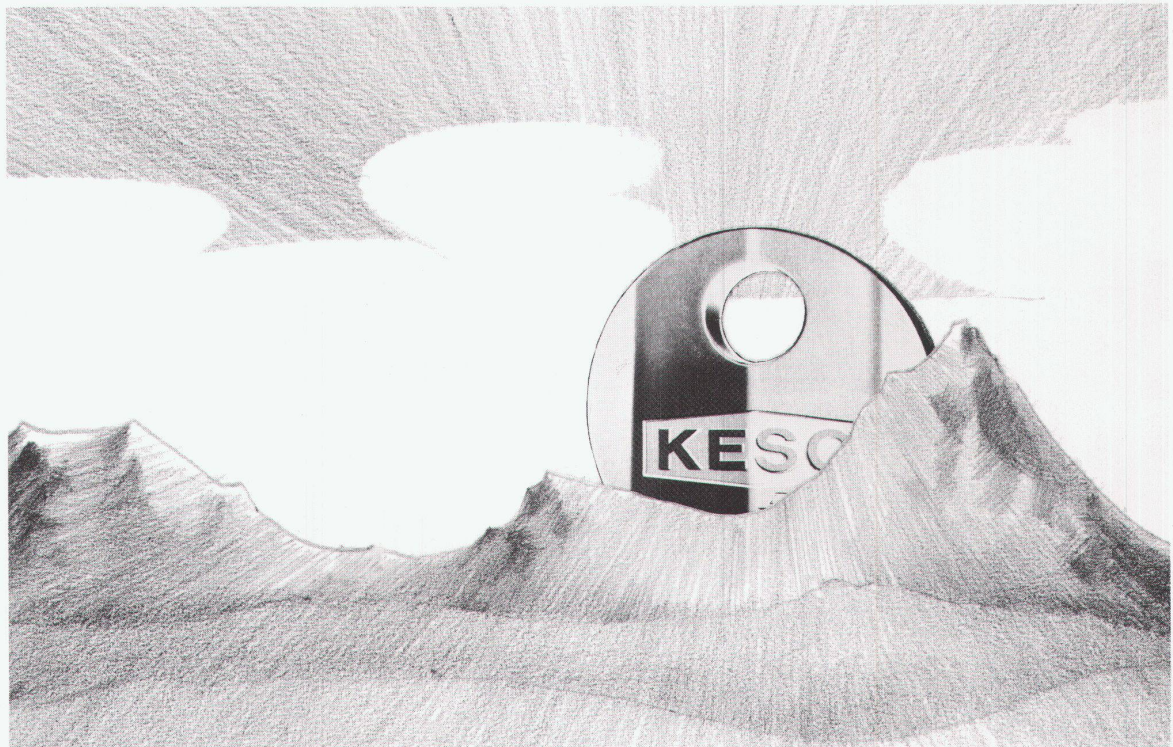
Hard AG Volketswil
8604 Volketswil
Tel. 01/945 45 41

Sergio Merotto
6951 Lugaggia
Tel. 091/91 34 32

BTR-Prebeton AG
Eymattstr. 71, 3027 Bern
Tel. 031/563301

ZÜRCHER ZIEGELEIEN

ZZ



So sicher, wie die Sonne am Morgen aufgeht — KESO-Sicherheits-Schliess-Systeme

Es gibt Dinge auf dieser Welt, die einfach sicher sind. Und es gibt Dinge, die unser Leben sicherer machen. Wie KESO. Denn wir konzentrieren uns ausschliesslich darauf, Schliess-Systeme immer noch perfekter, immer noch sicherer zu machen.



So ist es auch nicht erstaunlich, dass sich KESO-Schliess-Systeme in allen befugten Fachkreisen einen sicheren Ruf erworben haben. Und von allen unbefugten Fachkreisen lieber gemieden werden.

KESO-Schlüssel sind patentiert und registriert $\nabla\nabla$ und dürfen nicht kopiert werden.

Am besten, Sie informieren sich genauer über unsere Schliess-Systeme und unsere Service-Leistungen. Nur so ist es Ihnen möglich, für Ihre Sicherheit auch wirklich etwas zu tun.

COUPON

Bitte senden Sie mir Unterlagen über:

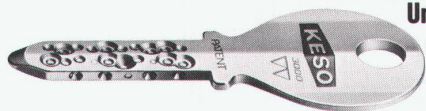
- die KESO-Sicherheits-Schliess-Systeme
- KESO-System 1000 / 2000 / 3000
- Ich wünsche einen Berater-Besuch
- Bitte um Ihren Anruf

Name _____

Adresse _____

Einsenden an: _____ WBW
KESO AG, 8805 Richterswil

KESO AG
Präzisionsschlossfabrik
Untere Schwandenstr. 22
8805 Richterswil
Tel. 01/784 33 51





Hochwirksame Kälte-Dämme, spielend leicht verlegbar!

Das GANTNER-Isolier-Unterdach...

...ein tausendfach bewährtes Isolier-System. Isolier-Elemente, die sich schnell und denkbar einfach verlegen lassen. Wenn es um allerbeste Isolationswerte geht, um wirkliche Vorteile für den Handwerker und Bauherrn und um breitgefächerte Gestaltungsmöglichkeiten, die damit dem Architekten und Planer offen stehen, dann verdient das GANTNER-Isolier-Unterdach als Energiesparer eine vorzügliche Note.

Ein GANTNER-Unterdach steht gut für ein hervorragend isoliertes Dach, — eine lange Kundenliste beweist es.

Die begehbare Estrichboden-Isolation und die Isolier-Wandplatte — ideal zum Nachisolieren.

Neu im Programm von GANTNER finden sich zwei weitere Isolier-Elemente, — zur Estrichboden- bzw. Wandisolation. Basis der Elemente bildet wie beim GANTNER-Unterdach, die berühmte FLUMROC-Steinwolle. Die neue Estrichboden-Isolation ist ohne weiteres Dazutun sofort begehbare, wirklich einfach zu verlegen und weist beste Isolationswerte auf. Nach dem gleichen Prinzip ist die Wandisolation erdacht. Isolieren und eine neue Spanplattenwand erstellen geht in einem.

HANS GANTNER, Werk für Isolierelemente, 8888 Heiligkreuz-Mels, Tel. 085 2 24 41/2 58 42



Senden Sie mir ausführliche Informationen über das GANTNER-Isolierunterdach-System

Ich erbitte Unterlagen über GANTNER-Estrichboden- und Wandplatten-Isolationen

Rufen Sie mich an, ich möchte Auskunft zu meinem Isolierproblem

Firma: _____

Branche: _____

Strasse: _____

Name: _____

Telefon: _____

PLZ/Ort: _____