

Zeitschrift: Werk, Bauen + Wohnen
Herausgeber: Bund Schweizer Architekten
Band: 70 (1983)
Heft: 5: Alfred Roth : Engagement für eine architektonische Kultur : zum 80. Geburtstag = Alfred Roth : engagement pour une culture architecturale : sur son 80ème anniversaire = Alfred Roth : engagement for a architectural culture : on his 80th birthday

Werbung

Nutzungsbedingungen

Die ETH-Bibliothek ist die Anbieterin der digitalisierten Zeitschriften. Sie besitzt keine Urheberrechte an den Zeitschriften und ist nicht verantwortlich für deren Inhalte. Die Rechte liegen in der Regel bei den Herausgebern beziehungsweise den externen Rechteinhabern. [Siehe Rechtliche Hinweise.](#)

Conditions d'utilisation

L'ETH Library est le fournisseur des revues numérisées. Elle ne détient aucun droit d'auteur sur les revues et n'est pas responsable de leur contenu. En règle générale, les droits sont détenus par les éditeurs ou les détenteurs de droits externes. [Voir Informations légales.](#)

Terms of use

The ETH Library is the provider of the digitised journals. It does not own any copyrights to the journals and is not responsible for their content. The rights usually lie with the publishers or the external rights holders. [See Legal notice.](#)

Download PDF: 13.03.2025

ETH-Bibliothek Zürich, E-Periodica, <https://www.e-periodica.ch>

Einrichten nach Mass: Man kann die Zukunft planen, ohne sie sich zu verbauen.



Wenn man mit System und Logik vorgeht und Möbel und Bauelemente verwendet, die zukunftssicher sind. USM HALLER Möbel-Bausysteme sind schon vom Prinzip her logisch organisiert: Ihr Raster ist in allen drei Dimensionen so feinstufig und variabel, daß man die Einrichtung der Aufgabe von heute und späteren Änderungen mühelos anpassen kann. Die inneren und äußeren Qualitäten dieser Systeme geben dem Zahn der Zeit sowieso kaum eine Chance: Erstens sind sie aus Stahl, also besonders widerstandsfähig und langlebig.

Zweitens ist ihr Design nicht von der Mode bestimmt, sondern von der Funktion: Aus Kugeln, Rohren und Verbindungselementen werden im Baukastenprinzip Möbel und Strukturen. Chrom und 10 Farben geben gestalterische Freiheit. Mit der Fülle von Einbauten und Zubehör lassen sich Praxen, Büros, Wohnungen, Ausstellungsräume einrichten. Maßgenau auf Menschen und Zweck abgestimmt – und offen für die Zukunft. Bitte fordern Sie weitere Informationen und Adressen der USM HALLER Repräsentanten.

U. Schärer Söhne AG, CH-3110 Münsingen
Telefon 031 9214 37 / Telex 33183 usm ch

USM HALLER
Möbel-Bausysteme



Sich als Architekt den Kopf für Ideen frei halten. Mit selektiver Wahrnehmung.

Statt sich in die Informationsflut zu stürzen: Genügt es nicht zu wissen, wo das aktuelle Know-how für Innenausbau abrufbar ist? Bei Rigips/Gips-Union.

Wir haben den Schweizer Gips als Baustoff im Schweizer Markt gross gemacht. Und umgekehrt: Innovationen in Gips liessen uns zum führenden System-Anbieter werden. Zum Beispiel mit dem Alba-Wandsystem: Hochwertige Vollgipsplatten und Zubehör, die es erlauben, nichttragende Trennwände, Schallschallisierwände, Verblendungen, wärmedämmende Verkleidungen durchgehend im gleichen Wandsystem auszuführen.

Dazu kommen das Rigips-Leichtbausystem. Und das Perfecta-System (Schichtplatten). Und das Lentolit-Putzsystem.

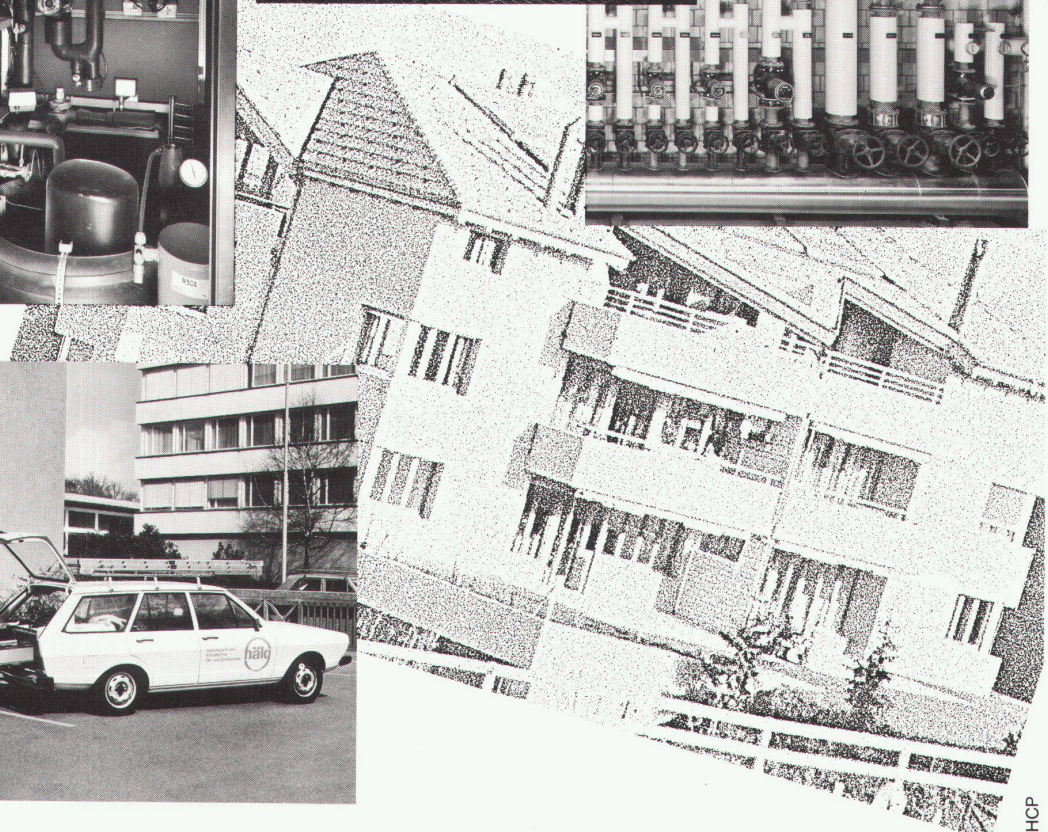
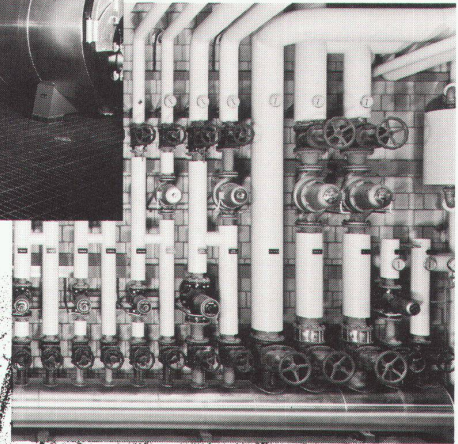
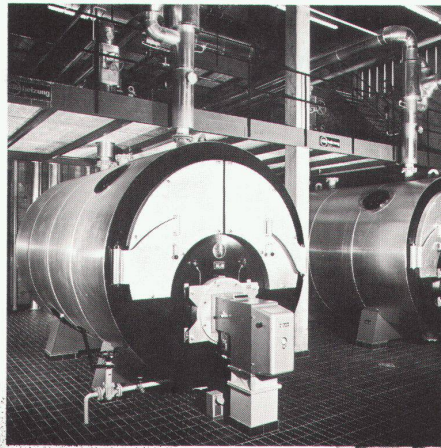
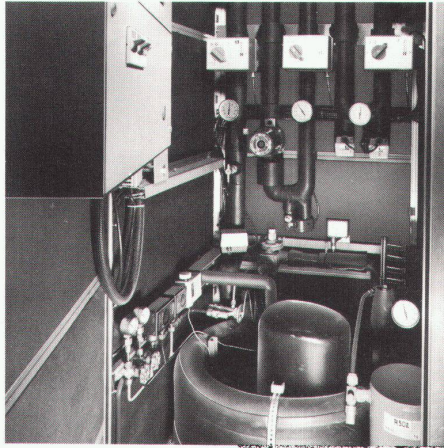
Jeder Erfolg unserer Forschung basiert auf den ständig wachsenden Ansprüchen der Praxis.

Das merken Sie, wenn Sie mit einem unserer Bauexperten sprechen. Er ist ganz Praktiker, gleichermassen qualitäts- wie kostenbewusst. Und kann Ihnen damit manche bautechnische, kalkulatorische und organisatorische Sorge abnehmen.

Damit Sie Ihren Kopf für Ideen frei haben. Die naheliegendste: Sprechen Sie jetzt mit uns, dem Verarbeiter oder dem Baumaterialhandel.

Gips-Union AG, Talstrasse 83,
8021 Zürich, Tel. 01/2115140

Rigips® Gips-Union
Alba



HCP

Möchten Sie die Heizkosten senken? Halg hat zeitgemässe Lösungen!

Planung, Projektierung, Installation und Service von zukunftsorientierten Wärmeerzeugungsanlagen und Heizungssystemen

- Gezielter, sparsamer Einsatz von Oel, Holz, Kohle, Erdgas oder elektrischer Energie
- Nutzung von Sonnen-, Luft-, Wasser- und Erdwärme
- Zusätzliche Reduktion des Energiebedarfs mit effizienten Wärmerückgewinnungsanlagen
- Optimale Leistungen durch vernünftige Kombination der bestgeeigneten Systeme

- Geplant, realisiert und betreut durch unsere erfahrenen Spezialisten.

Planen und bauen Sie energiebewusst – installieren auch Sie die ausgereiften Hälg-Wärmeversorgungssysteme.

Halg & Co. AG
Heizung, Feuerung, Klima, Kälte
9009 St.Gallen, Lukasstr. 30
Tel. 071-263535

**Zürich, Fribourg, Chur, Luzern,
Genève**



Herd-Bosch

Architekt R. A. Fehr vom Büro Fehr + Bosshard empfiehlt:
«Der Bosch-Kochherd mit Multifunktionsbackofen ist wirklich ein Zauberherd.»



SCHWYN ASW

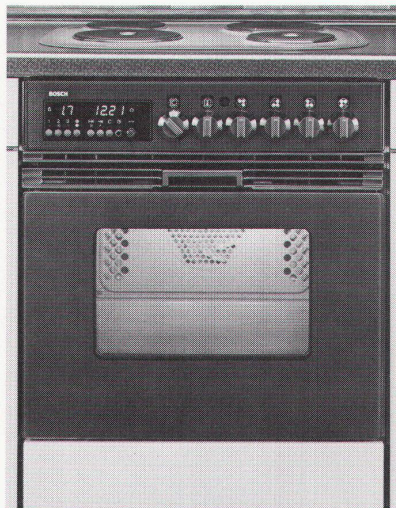
Wenn ich plane, denke ich an die späteren Wohnungsbenützer. Ich möchte, dass sie viel Komfort zu einem vernünftigen Preis erhalten.

Seit ich Bosch-Kochherde mit Multifunktionsbackofen kenne, empfehle ich sie meinen Auftraggebern. Denn Bosch bietet Komfort und viele Vorteile, die wesentlich zum Wohn- und Gebrauchsnutzen einer Liegenschaft beitragen.

Der Benutzer eines Bosch-Multifunktionsbackofens wählt das Kochverfahren, das er für die Zubereitung eines Gerichtes als vorteilhaft erachtet. Ob er mit Unter- oder Oberhitze backen oder mit Heissluft kochen will, mit einer Schalterdrehung ist die richtige Methode gewählt. Wer mit Infrarot und Heissluft grilliert – und das bei geschlossener Backofentüre – braucht weder Drehspiess noch Drehautomatik und spart sogar bis 50% Energie.

Bosch-Kochherde mit Multifunktionsbackofen sind in jede Küche einbaubar. Allen Bauherren und auch meinen Berufs-Kollegen empfehle ich das neue Gerät.

Eins ist sicher – Bosch



BOSCH

COUPON Bitte lassen Sie uns mehr Information zukommen über:

- Waschautomaten/Trockner
- Multifunktions-Backofen
- Kühlschränke/Gefriergeräte
- Geschirrspüler

Name/Firma: _____

Adresse: _____

PLZ/Ort: _____

WBW

**Robert Bosch AG, Haushalt-
geräte, Postfach, 8021 Zürich, Tel.
01/277 63 02**

Damit der Dachstock eine gute Stube wird: SarnaRoof.



Name

Strasse

Ort/PLZ

Telefon

Bitte schicken Sie mir Ihre ausführliche Dokumentation über SarnaRoof, das Unterdachsystem für Steildächer.
Telefonieren oder Coupon einsenden an: Sarna Kunststoff AG, CH-6060 Sarnen, Postfach, Tel. 041-66 0111

Nicht ohne Stolz möchten wir Ihnen eine Entwicklung vorstellen, die für den Neubau und die Sanierung von Steildächern einen entscheidenden Fortschritt bringt: Das SarnaRoof Unterdach. Es besteht aus der Kombination von eigens entwickelten und erprobten Materialien sowie Verlegetechniken. Dieses einzigartige SarnaRoof-System ermöglicht es uns, jedes schuppenartig eingedeckte Steildach absolut wind- und wasserdicht zu machen, die kostbare Wärme in den Innenräumen zu halten und dadurch zusätzlichen Wohnraum zu gewinnen.

Wenn Sie sich von unserem SarnaRoof Unterdach-System Vorteile versprechen und genau wissen wollen, wie es ausgeführt wird, dann fordern Sie unsere ausführliche Dokumentation an. Es ist der erste Schritt, ein SarnaRoof-Spezialist zu werden.

 Sarna



PAVATEX hat die Lösung unter Dach: PAVAROOF und ISOROOF

PAVAROOF- und ISOROOF-Unterdachplatten aus Holzfasern verbinden höchste technische Leistungen mit der natürlichen Behaglichkeit von echtem Holz und erhöhen zugleich die Lebensdauer der Dachkonstruktion. PAVAROOF und ISOROOF machen das Dach zum idealen Dach.

Die gelbe Unterdachplatte **PAVAROOF** ist speziell für das Steildach bis 800 m ü. Meer konzipiert. Faser für Faser wasserabstossend imprägniert, bietet sie perfekten Schutz vor Feuchtigkeit.

Ihre hohe Biegebruchfestigkeit und die raue Oberfläche machen sie trittsicher und erleichtern die Arbeit.

Die Bitumen-imprägnierte **ISOROOF**-Holzfaserplatte schafft die ideale Basis für das fugendichte Unterdach. Mit ihrer vorzüglichen Isolationsleistung verbessert sie den Wärmehaushalt erheblich. Sie ist trittsicher, winddicht, dampfdiffusionsfähig und widersteht wechselnden oder dauernden Feuchtigkeitseinwirkungen.

PAVATEX-Unterdachplatten mit ihren handlichen, auf die Sparrenabstände abgestimmten Formaten sind rasch und rationell verlegt. Ihre Wirtschaftlichkeit und ihre hohe Qualität sind das Ergebnis jahrelanger Erfahrung und praxisnaher Weiterentwicklung.

Deshalb können wir attraktive und nutzbringende Service- und Beratungsleistungen bieten. Verlangen Sie Muster und Unterlagen. Wir informieren und beraten Sie gerne.



pavatex®

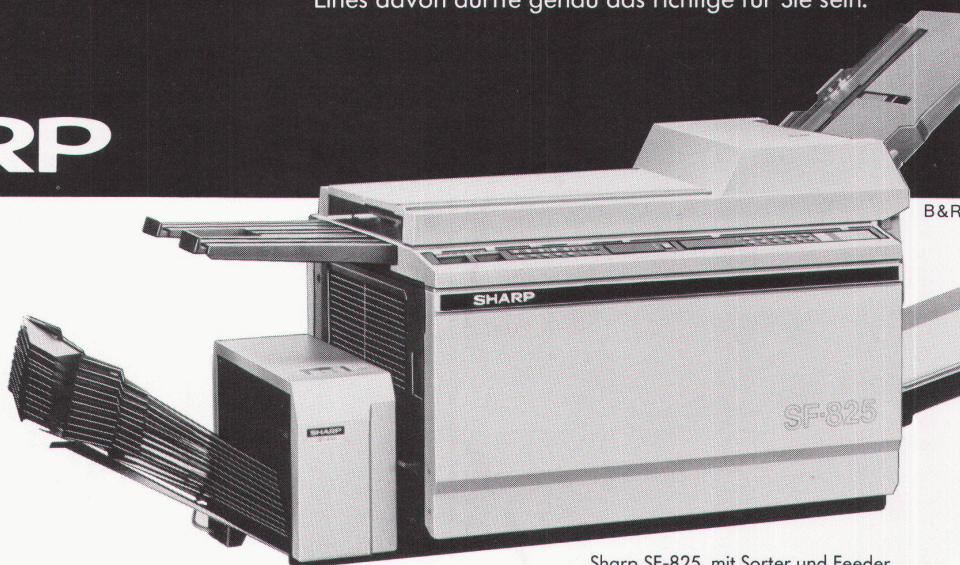
Pavatex AG
Rigistrasse 8, 6330 Cham
Telefon 042/36 55 66
Telex 862 157 pava ch

K

Im ganzen sind es 8 Sharp-Kopierer-Modelle.
Eines davon dürfte genau das richtige für Sie sein.

Erprobte Elektronik:

SHARP



Sharp SF-825, mit Sorter und Feeder

Sagen Sie uns, was Sie von einem Bürokopierer erwarten. Sharp hat ihn.

Was von Sharp kommt, ist kompakt, komplett, komfortabel und seinen Preis wert. Da gibt es Geräte für jene, die sich mit 10 Kopien pro Minute begnügen. Und es gibt andere, die bis zu 33 liefern.

Sie können wählerisch sein.

Das Format-Spektrum reicht von A6 bis A3. Dazu eine oder zwei Reduktionsstufen und Vergrößerung, eine sichere Bedienung durch Mikroprozessor-Technologie, Multikopien bis 99, Wiederholungs- und Pausenfunktion, Restkopienkontrolle, vielfältige Kopiermaterial-Möglichkeiten, Einzelblatteinzug.

Kurz: Wie immer Ihre Anforderungen an ein Kopiergerät sind, Sharp kann Ihnen helfen.

Peripheriegeräte zur Auswahl.

Verschiedene Modelle können automatisiert werden. Zum Beispiel: Mit dem Original-Vorlagen-Einzug von bis zu 50 Originalen ab Stapel. Oder Sorter, die von A5 bis A3, in 10 oder 20 Fächern folgerichtig sortieren. Dann gibt es die praktische 1000-Blatt-Kassette und Kostenstellenzähler.

Zuverlässige Technik.

In jedem Sharp-Kopierer steckt viel Gutes. Und aus jedem kommt viel Gutes heraus. Darauf ist ebenso Verlass wie auf

den Service durch kompetente Techniker. Diese kommen von Sharp direkt. Oder von unseren qualifizierten Fachhändlern in der ganzen Schweiz.

Facit-Addo AG
Badenerstr. 587, 8048 Zürich
Telefon 01/52 58 76

Die Sharp-Kopierer möchte ich kennenlernen. Senden Sie mir bitte Unterlagen.

- Monatliches Volumen bis 1500 Kopien
- bis 5000 Kopien mehr als 5000 Kopien
- A3-Kopien erwünscht
- Verkleinerung erwünscht
- Vergrößerung erwünscht

Name _____

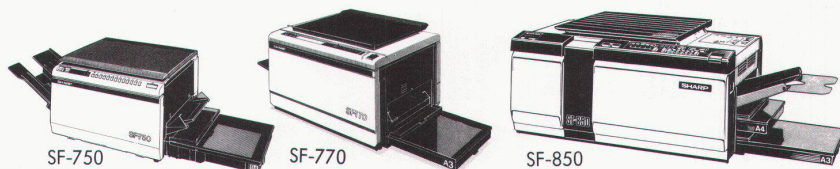
Firma _____

Strasse _____

PLZ/Ort _____

Telefon _____

WBW

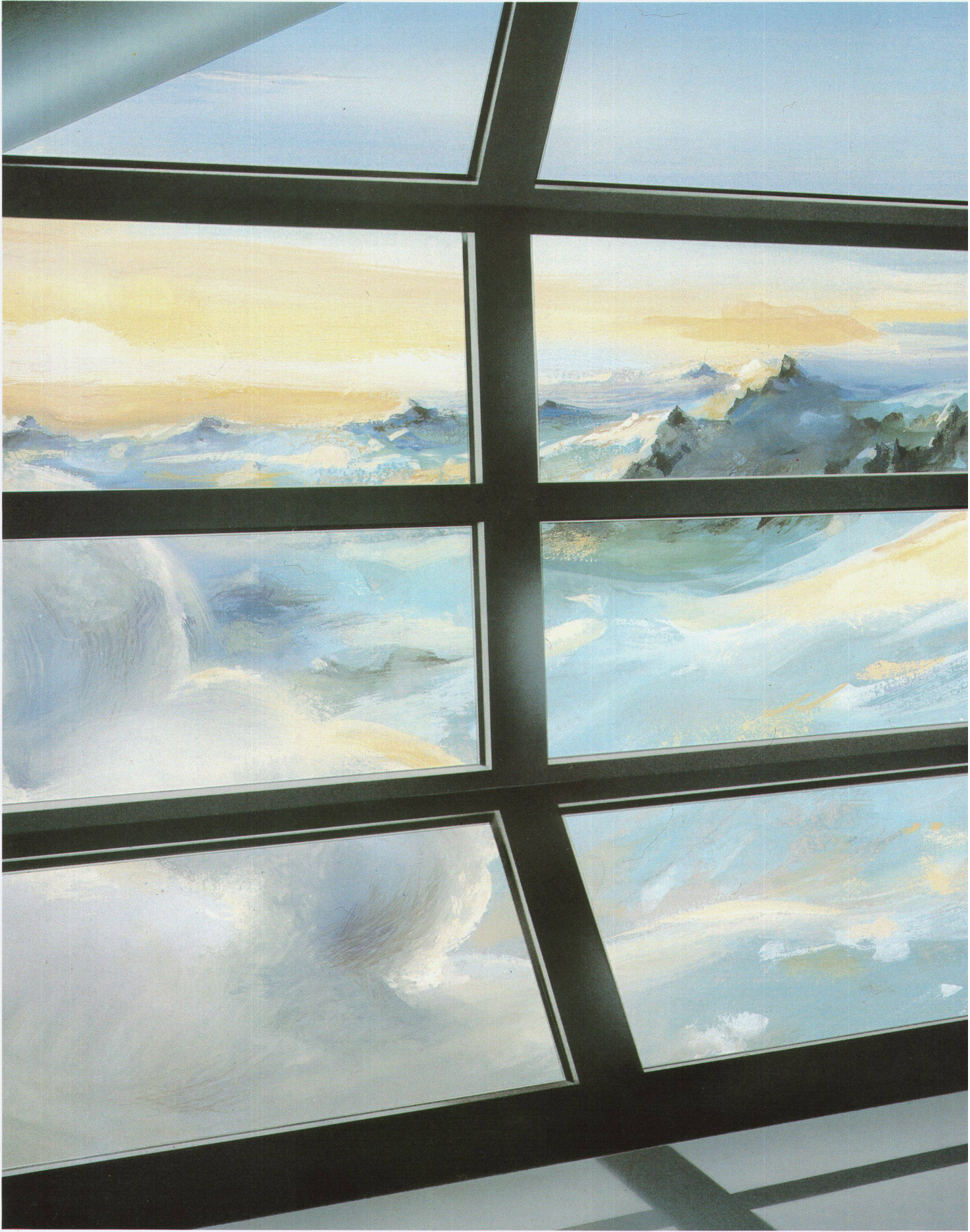


SF-750

SF-770

SF-850

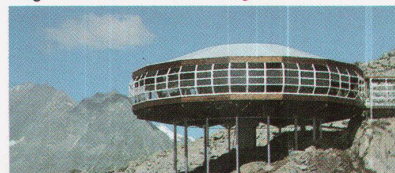
SHARP





INFRASTOP® - das Sonnenschutz- Isolierglas.

Hoch in den Schweizer Alpen.
Bergrestaurant Bettmerhorn. Verglast mit INFRASTOP.



In der modernen Architektur ist Glas als Gestaltungselement nicht mehr wegzudenken. Es erlaubt die grossflächige Glasfassade, die weiten Fensterflächen. Bei optimaler Lichtdurchlässigkeit bietet INFRASTOP hervorragenden Schutz vor Sonne und Hitze. Seine Edelmetallschicht ist selektiv strahlungsdurchlässig, das angenehme Tageslicht wird durchgelassen, die lästige Wärme dringt nur in geringem Masse in den Raum. Ein weiteres, gewichtiges Argument für INFRASTOP ist seine positive Energiebilanz.

Weitere Funktionsgläser aus dem FLACHGLAS AG-Programm: ALLSTOP, das Panzerglas. DELODUR und SIGLA, die Sicherheitsgläser. PHONSTOP, das Schallschutz-Isolierglas. PYROSTOP, das Brandschutzglas. SEDO, das Ganzglas-Isolierglas. THERMOPLUS, das Wärme-Isolierglas. Und andere – für jede Funktion.

Detaillierte Informationen
WILLY WALLER GLAS AG
Oberallmendstrasse 16
6300 Zug 2
Tel. 042/31 25 66, Tx 78798

**Weitsicht.
Glas schützt.**

 **FLACHGLAS AG**

Der trockene Schweizer

Ganz so trocken, wie man das dem Schweizer oft nachsagt, ist er nun auch wieder nicht. Es gibt viele Beispiele von charmanten, humorvollen Schweizern, die sogar hie und da auf diskrete Art Dampf ablassen.

Electrolux GA II electronic

Dieser Geschirrspüler aus Schweizer Produktion ist sehr elegant, hat eine dunkelbraune oder sandfarbene Blende und lässt sich individuell verkleiden. Er arbeitet leise, zuverlässig und mit grösster Sorgfalt. Die elektronische Steuerung ermöglicht einfachste Bedienung und bessere Energieausnutzung.

NEU: Mit Rückkondensation

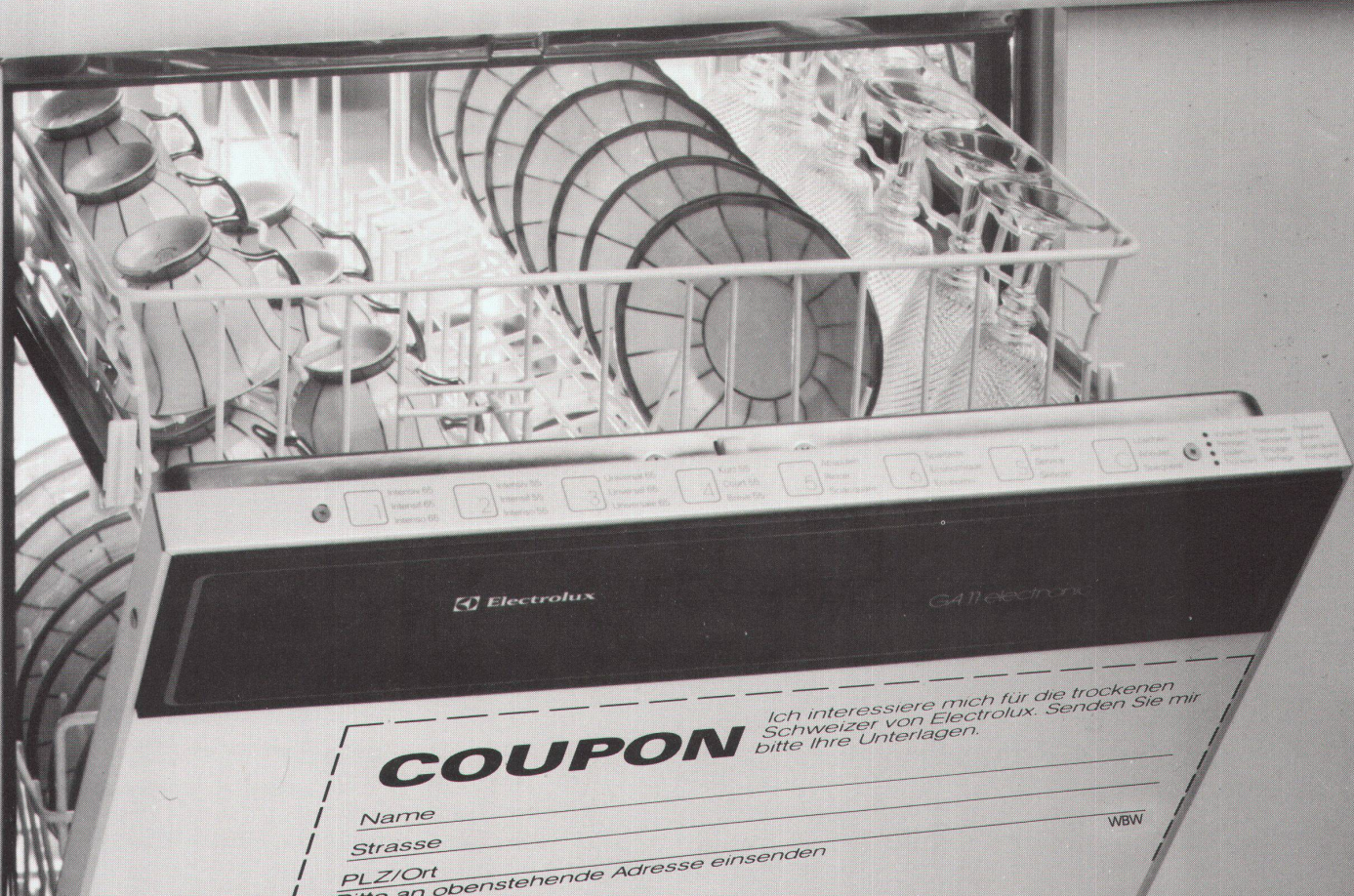
Dank diesem Verfahren kann während dem Reinigungs- und Trocknungsprozess kein Dampf mehr entweichen. Nische und Abdeckung bleiben trocken und sind vor Dampfschäden absolut sicher. Lernen Sie unseren «trockenen» Schweizer persönlich kennen. Er entspricht dem SINK-Mass-System, lässt sich problemlos einbauen und arbeitet zuverlässig (ohne Dampf abzulassen!)

 **Electrolux**

Qualität, die sich herumspricht

Electrolux Küche & Klima AG
Badenerstrasse 587, 8048 Zürich
Telefon 01/52 22 00

**MIT DER EINZIG-
ARTIGEN RÜCK-
KONDENSATION**



COUPON

Ich interessiere mich für die trockenen Schweizer von Electrolux. Senden Sie mir bitte Ihre Unterlagen.

Name _____

Strasse _____

PLZ/Ort _____

Bitte an obenstehende Adresse einsenden

WBW

- Wohngestaltung - ein beliebtes «Männerthema», obschon meist Frauen Wohnen gestalten

z.B.

Lisbeth Sachs, Architektin ETH: «Die Menschen müssen sich in ihren Räumen entfalten können – es zählen nicht die Anzahl Quadratmeter, sondern die räumliche Gestalt. Dies gilt für Mietwohnungen wie für Einfamilienhäuser. Ein räumliches Erlebnis zu vermitteln ist zum Glück nicht kostenabhängig. So habe ich immer versucht, mich in die Auftraggeber hineinzu-denken – nur so kann Gestaltung Leben werden.»



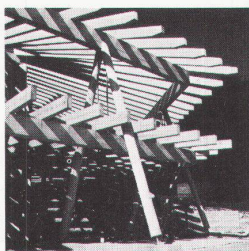
Mit 25 Jahren hat Lisbeth Sachs den Architektur-Wettbewerb für das Theater Baden gewonnen. Sie bezeichnet es heute als «Zufall», da die Beteiligung nicht sehr gross gewesen sei. Die Zeit bis zum Baubeginn des Theaters nutzte Lisbeth Sachs, um sich die nötige Erfahrung in der Praxis anzueignen. Bei Alvar Aalto – einem der bedeutendsten europäischen Architekten unseres Jahrhunderts – bearbeitete sie Wettbewerbe. Seine Arbeitsweise sei für sie imponierend gewesen – seine Impulsivität, seine Schaffenskraft, aber auch seine Grossmut.

In polygonaler Form baute Lisbeth Sachs ein Ferienhaus auf «Stelzen»



«Räume sollten das Schöpferische anregen, gerade das fehlt – heute wird meist nur der Kopf trainiert.»

«Ich habe mich auf dem Bauplatz immer wohl gefühlt»



Auch Sie wünschen und brauchen einen Freiraum, den Sie nach Ihren individuellen Bedürfnissen gestalten können. Nicht die Wohngüter stehen deshalb bei uns im Mittelpunkt, sondern Sie und Ihre

Wohnbedürfnisse

Damit Freiräume auch wirklich genutzt werden können, ist es jedoch wichtig, sich zunächst Übersicht zu verschaffen über die möglichen Lebensformen, auch über jene unserer Vorfahren, die schliesslich beigetragen haben zu unserer heutigen

Wohnkultur

Zu den «Kulturschaffenden» gehört zweifelsohne auch der Designer, dessen Aufgabe es ist, Wohngüter so zu entwerfen, dass sie Ausdruck unserer Zeit sind, also auch übereinstimmen mit Ihren Vorstellungen von

Wohngestaltung

Gutes Design muss aber nicht nur erkannt, sondern auch mutig in die Tat umgesetzt, verwirklicht werden. Schön, dass es immer wieder Mutige gibt, die auch Innovationen eine Chance geben bei der

Wohngut-Herstellung

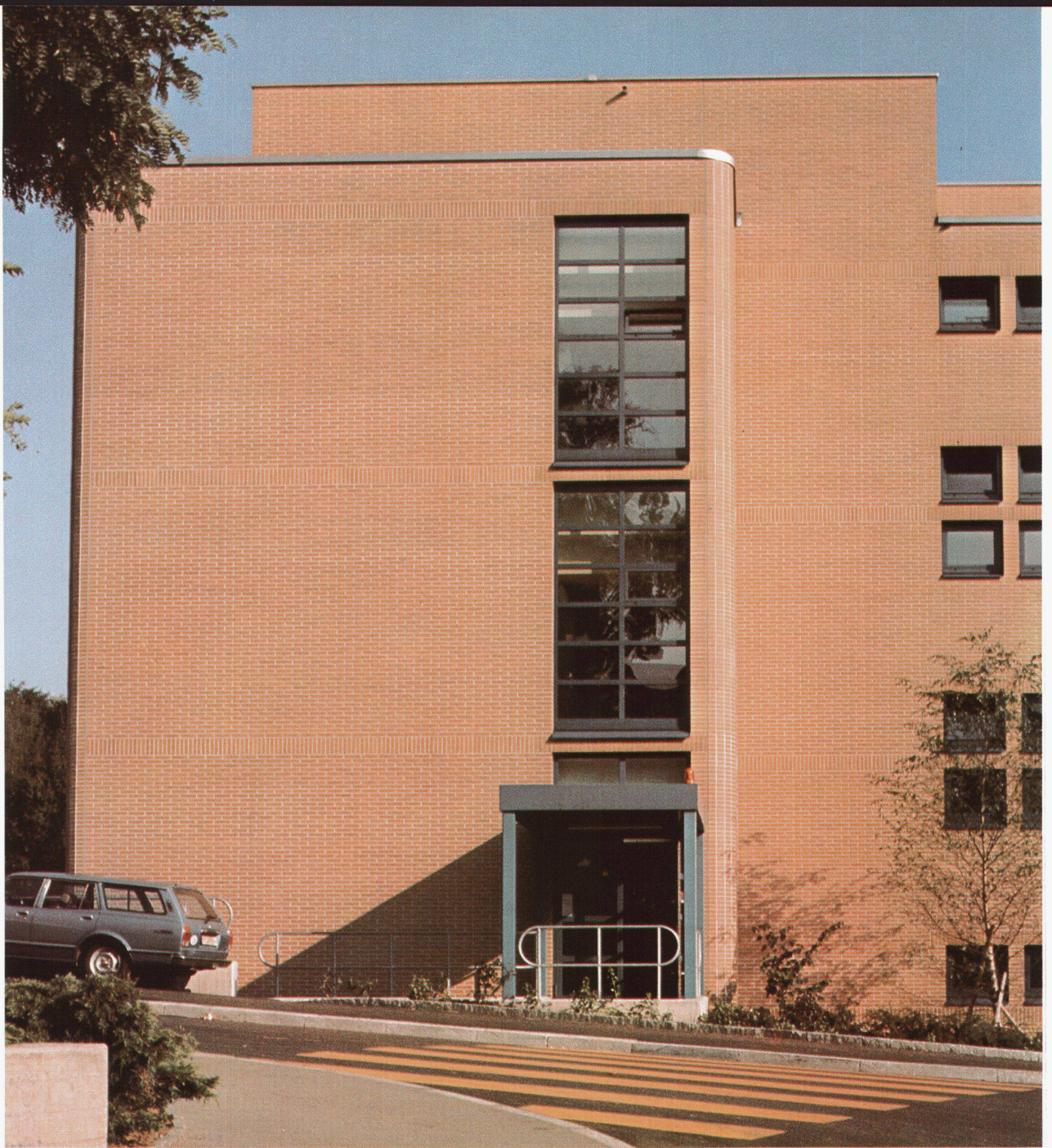
Solche Wohngut-Hersteller machen es uns – Krämer fürs Wohnen – denn auch möglich, an wertvolle Wohngüter zu gelangen. Damit diese hervorragenden Leistungen auch in Ihre Wohnung kommen, beschäftigen wir uns intensiv mit

Wohngut-Vermittlung

Krämer fürs Wohnen

Stadthausstrasse 14, (Haus Hypo-Bank), 8400 Winterthur, Telefon 052-22 24 23
Donnerstag bis 21 Uhr geöffnet

RÖBEN-KLINKER



Röben-Klinker-Sichtmauerwerk
als hinterlüftete, frostbeständige
und unterhaltsfreie äussere Schale
beim Zweischalen-Mauerwerk. Je
nach Isolationsstärke k-Werte bis
0,3 W/m² K.

Röben-Klinker-Steine
Abmessungen: 24,0 x 11,5 x 5,2 cm
24,0 x 11,5 x 7,1 cm
Farbsortiment: weiss, sahara,
westerwald, rot-braun, schwarz.
Oberflächenstrukturen: glatt,
genarbt, besandet.

Kantonales Laboratorium Zürich
Bauzeit: 1977/78
RÖBEN-KLINKER sahara, bunt, glatt
Architekt: Steiger Partner AG, Zürich
Bauunternehmer:
Locher & Cie. AG, Zürich



Coupon

Ich interessiere mich für das unterhaltsfreie, frostbeständige
Sichtmauerwerk aus RÖBEN-KLINKER.

Name: _____

PLZ: _____

Ort: _____

Strasse: _____

Bitte einsenden an: Zürcher Ziegeleien, Postfach, 8021 Zürich



ZÜRCHER ZIEGELEIEN

Ausgezeichnet als «Lebenswerte Schweizer Küche»



Wenn Sie wissen wollen,
warum nur ganz bestimmte
Küchen das Gütesiegel des
Verbandes tragen, dann wird Sie
die Broschüre der Schweizer Küchenbauer
ganz bestimmt interessieren.

Die Schweizer Küchenbauer



Senden Sie mir die Broschüre:
«Der Weg zur lebenswerten Schweizer Küche».



Name _____

Strasse _____

PLZ _____ Ort _____ WB

Die Schweizer Küchenbauer · Postfach · 8032 Zürich



Weit und breit kein Strom. Und trotzdem macht das Morgenblatt noch immer nicht Feierabend.

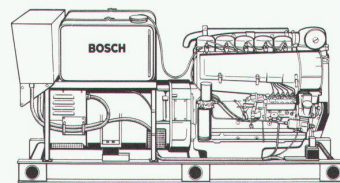
Da steht man urplötzlich im Dunkeln und ringsum alles still. Stromausfall. Eher selten zwar, aber nie ausgeschlossen. Und dann meist mit fatalen Folgen. Vor allem dort, wo der Strom Lebensnerv ist und man nicht rechtzeitig vorgesorgt hat. Denn für solche Fälle gibt's den Notstrom von Bosch. Mit stationären Aggregaten, die es gar nicht erst soweit kommen lassen: Sobald der Strom aussetzt, setzt der Bosch-Stromerzeuger ein.

Bosch hat ein breites Aggregateprogramm, das den höchsten Ansprüchen gerecht wird. Denn alle Bosch-Stromerzeuger haben eines gemeinsam: sie sind betriebssicher, robust, wirtschaftlich und einfach zu warten.

Wann immer also ein Notstromproblem ansteht, ist Bosch der verlässliche Partner. Denn unsere Stärke sind nicht nur unsere Produkte, sondern auch unsere langjährige Erfahrung und unser gut ausgebauter Kundendienst.

Deshalb ist es besser, wenn Sie mit Bosch Kontakt aufnehmen, bevor er bei Ihnen abbricht.

Rufen Sie uns einfach an. 01/840 61 67.



Eins ist sicher.
BOSCH

Notstromanlagen. Stromerzeuger. Notleuchten.

Bauherren und Architekten orientieren sich über Baugrafik und Baubeschriftung bei Speckert+Klein.

Wir entwickeln klare, übersichtliche
Beschriftungskonzepte für
Bauten und Anlagen.

Beratung, Herstellung und Fertigmontage
durch unsere Spezialisten.



Speckert+Klein AG

Schweizergasse 20
8023 Zürich 1

Tel. 01-221 10 50
Telex 812433

Stempelsysteme – Baugrafik – Baubeschriftungen

Sistema Pluralis

design L/O

Pluralis ist ein Sitzsystem, verwendbar in folgenden Ausführungen:

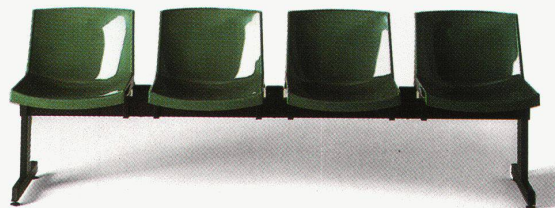
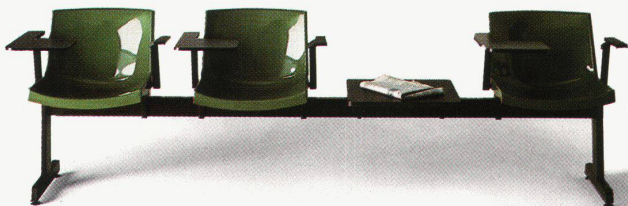
- als stapelbarer und anhängbarer Stuhl
- als drehbarer Bürostuhl mit Höhenverstellung oder als auf Rahmen montiert
- Mehrstuhl-System

Die Sitzschale besteht aus Reglarflex in den Farben Weiss, Dunkelbraun, Rostrot und Grün.

Nun die Hauptmerkmale: Beine aus mattschwarzem Stahl, Armlehnen aus schwarzem, thermoplastischem, sandpoliertem Material. Schreibplatte aus kunststoffbeschichtetem schwarzem Material. Das System kann mit einem Satz Zubehör geliefert werden.

Pluralis wurde nach strengen, ergonomischen Grundsätzen entworfen und ausprobiert. Das Profil der Schale erlaubt sowohl ein ausgeruhtes (z. B. Konferenz- und Warteräume) als auch ein dynamisches Sitzen (z. B. im Büro).

Das ganze Pluralis-System wurde den schweren Prüfungen der "American standards for office chairs" unterzogen, wobei es eine besondere Dauerstands und Bruchfestigkeit erwiesen hat. Das versichert das lange Leben des Stuhls und vor allem die Sicherheit der Personen, die von ihm Gebrauch machen.

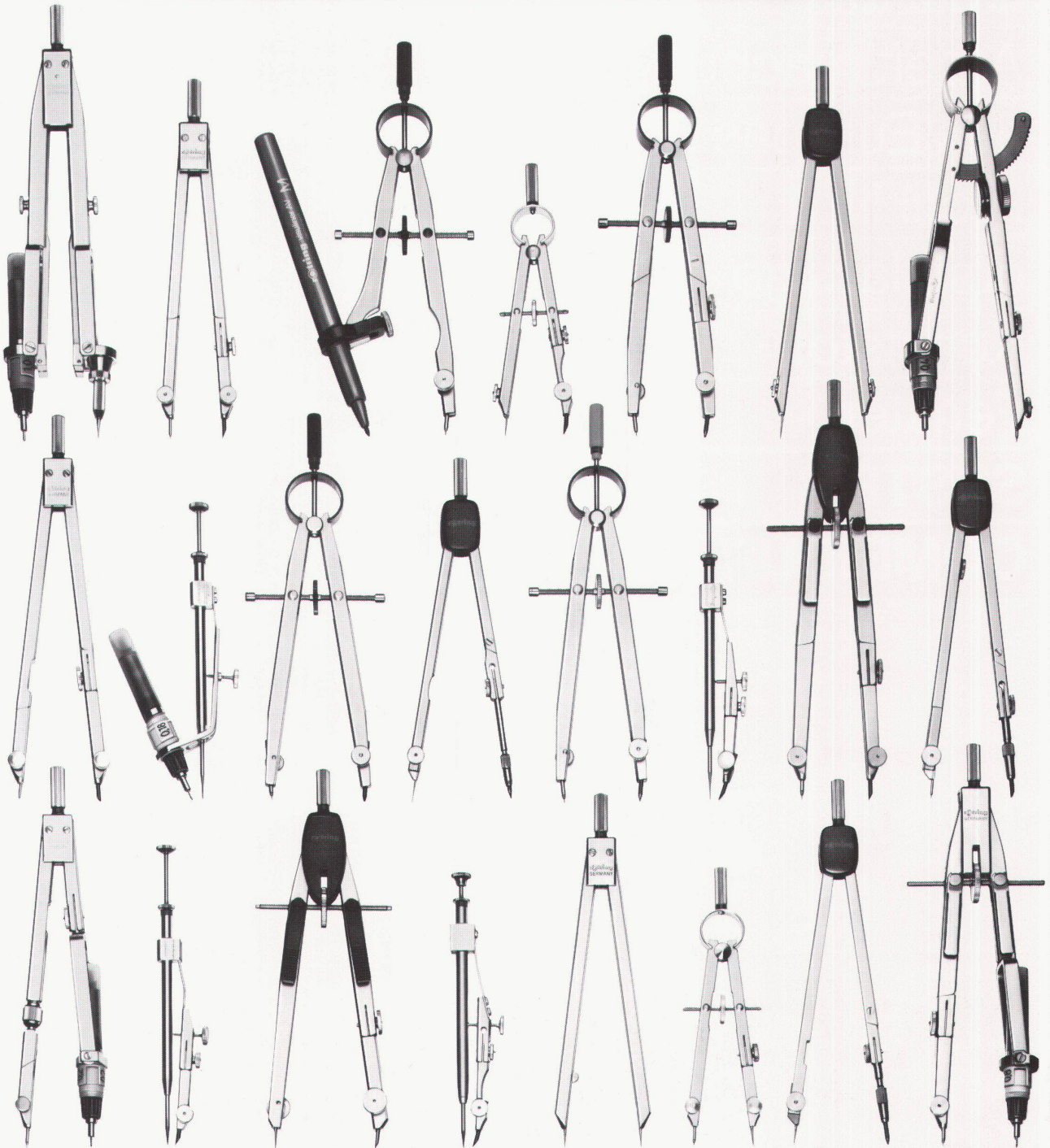


ALFEO
Gruppo
Artemide

Vertretung fuer die Schweiz
C. Arquint

Möbel en gros Vertretungen
Loostrasse 13
6430 SCHWYZ - Tel. 043/21.41.53

Kleinste Kreise, grosse Kreise, Bleikreise, Tuschekreise: rotring Zirkel schlagen sie alle.



Wer Kreise ohne Ansätze schlagen will, braucht Präzisionszirkel. Zirkel, die sich leicht einstellen lassen, ohne nachzufedern. Zirkel, die ruckfreies Arbeiten ermöglichen. Zirkel, die vor allem präzise Kreise schlagen. Kleinste Kreise bis zu 0,7 mm Durchmesser.

rotring

Oder grosse bis zu 600 mm Durchmesser. Und die sich in Sekundenschnelle umrüsten lassen von Blei auf Tusche... oder umgekehrt. Mehr über rotring-Zirkel erfahren Sie bei Ihrem Fachhändler. Und aus unseren Drucksachen.

BON für 1 farbig illustriertes rotring-Zirkelregister mit allen Modellen, Detailangaben, Zubehör und Ersatzteilen.

Name, Vorname _____

in Schule/Firma _____

Strasse _____

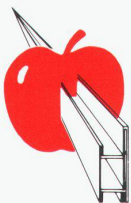
PLZ, Ort _____

rotring (Schweiz) AG, Postfach, 8953 Dietikon

Schweizer
Qualitäts-
Arbeit macht
aus Europas
Profil Nr. 1
erstklassige
Kunststoff-
Fenster
**SYSTEM
COMBIDUR**

Seit Jahren bewähren sich die Kunststoff-Fenster *System Combidur* an zahllosen Gebäuden. Die Fotos zeigen einen Ausschnitt aus einer Vielzahl verschiedenster Objekte in allen Landesgegenden der Schweiz, von Altbauten über Neubauten bis zur grossflächig verglasten Fabrik und zum ländlichen Riegelhaus.

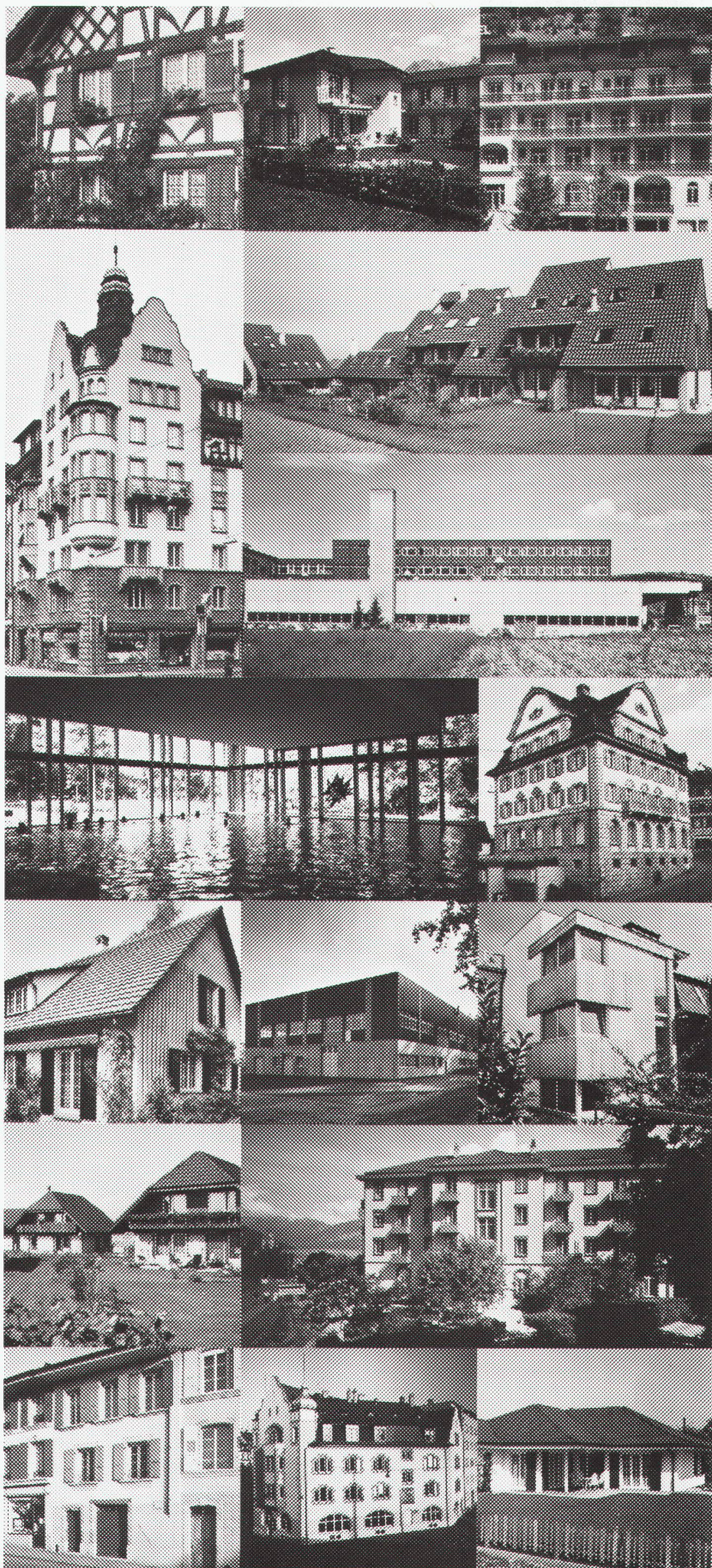
Die Qualität des Kunststoff-Fensters *System Combidur* resultiert aus der langjährigen Erfahrung der von uns autorisierten Fachbetriebe und vor allem aus deren handwerklichem Können. So werden aus dem meistverkauften Profil Europas Kunststoff-Fenster, die auch den höchsten schweizerischen Qualitätsansprüchen genügen.



Auch in der
Schweiz ein
Spitzenprofil.

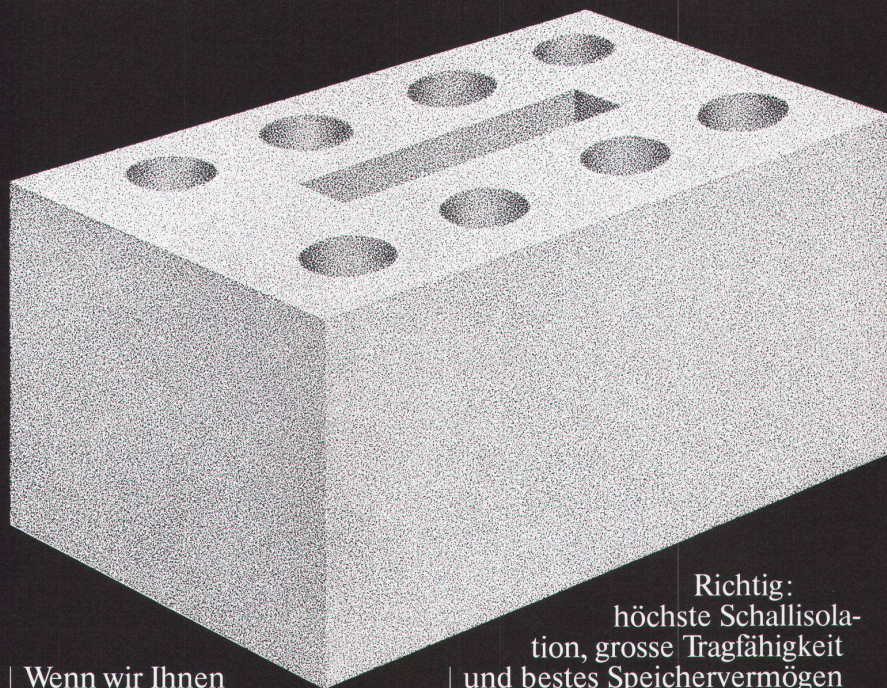


Gebrüder Kömmerling
Kunststoffwerke GmbH
Verkaufsbüro Schweiz
Postfach 4
CH-8262 Ramsen



Energiebewusst bauen?

Der weisse Stein – Stein des Denkanstosses.



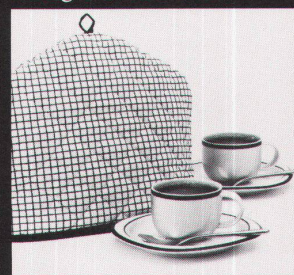
Wenn wir Ihnen hier einen Kalksandstein in den Weg legen, so dürfen Sie daran ruhig Anstoss nehmen – einen Denkanstoss nämlich!

Haben Sie sich einmal überlegt, welche wesentlichen Vorteile den Kalksandstein auszeichnen?

Richtig: höchste Schallisolation, grosse Tragfähigkeit und bestes Speichervermögen – Eigenschaften, welche für Aussen- und Innenwände von grösster Bedeutung sind. Erst recht wenn man weiss, dass auch mit Kalksandstein bei ein- oder zweischaliger Bauweise der Aussenwände k-Werte von $0,3 \text{ W/m}^2\text{K}$ problemlos zu erreichen sind!

Kalksandstein als isolierendes Mauerwerk.

Ein- oder zweischalige isolierte Aussenwände aus Kalksandstein sorgen dank ihrer hervorragenden Isolationswirkung auch bei tiefen Aussen Temperaturen für ein Minimum an Energieverlust. Zusam-



men mit dem hervorragenden Speichervermögen von Kalksandstein ergibt dies ein ideales Raumklima.

KS*

* **Kalksandstein –
die bewährte Lösung.**

Coupon: Bitte senden Sie uns mehr Informationen über Kalksandstein: www.kalksandstein.ch

Name: _____
Firma: _____
Adresse: _____
PLZ/Ort: _____
Einsenden an: Kalksandstein-Fabrikanten,
Postfach 217,
8035 Zürich

Täglich gerät die Welt aus den Fugen.

Aber ein gut Teil davon
bringen wir dann
wieder
in Ordnung.



20.206



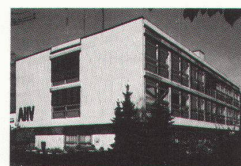
Schon vor Jahrzehnten hat ISOTECH die Fugenabdichtung an die erste Stelle ihrer Tätigkeiten gestellt. Daraus ist eine international führende Position entstanden.



ISOTECH-Arbeitsbeispiel aus dem Bereich Fugenabdichtung: Gebäude der PTT-Generaldirektion in Ostermündigen.



ISOTECH-Arbeitsbeispiel aus dem Bereich Fugenabdichtung: Gebäude der «World Health Organisation» in Genf.



ISOTECH-Arbeitsbeispiel aus dem Bereich Fugenabdichtung: Verwaltungsgebäude der AHV in Chur.

ISOTECH

ISOTECH AG, Hegmattenstrasse 20, 8404 Winterthur, Telefon 052/27 27 27, Telex 76 207

Winterthur – Aarau – Basel – Bellinzona – Bern – Biel – Chur – Ecublens – Genf – Luzern –
St. Gallen – Zürich – Essen – Frankfurt – Hannover – Karlsruhe – Köln – München – Wien –
Amsterdam – Brüssel

”Piatti-Fenster liefern den schönsten Beweis, dass Renovieren auch Energiesparen bedeutet.”

Bruno Piatti



Wenn ein Fenster nicht nur den Blick, sondern auch Wärme nach draussen freigibt, nicht nur Licht, sondern auch Lärm hereinlässt, ist es höchste Zeit für eine Renovation. Piatti hilft Ihnen, plant das Auswechseln, sorgt für ein schnelles, problemloses Einsetzen. Denn dafür gibt es bei Piatti bewährte Spezialisten. Und das Wechselrahmen-Fenster für sanfte, energiesparende Renovationen. In ihm sind langjährige Erfahrungen und neueste Erkenntnisse der Fenstertechnik nach dem Piatti-Prinzip verarbeitet: handwerklich solide, qualitativ erstklassig und auf jedes Mass.

Auch bei Küchen-Renovationen ist Piatti für Sie da: mit einem Programm, das allen Vorgaben und Vorstellungen entspricht.



Piatti-Fenster – Schweizer Fenster nach Mass.

Rufen Sie uns an: 01/833 16 11.
Oder senden Sie uns diesen Coupon.

Coupon

Ich möchte gerne mehr über das Renovieren mit Piatti wissen. Mich interessieren

- Wechselrahmenfenster (Renovationsfenster) und Einbauküchen für Renovationen
- Holz-, Holz-/Metallfenster
- Gebrauchs- und Wartungsanleitung

Name: _____

Strasse: _____

PLZ/Ort: _____

Bitte einsenden an Bruno Piatti AG, Riedmühlestrasse 16, 8305 Dietlikon

FUHRER & PARTNER

www

Argoplax heisst dieses praktische Ding.

**Und das sind seine überzeugenden
Merkmale:**

**Spanplatte beidseitig mit Argolite-
Kunststoffplatten belegt - in allen
üblichen Dicken erhältlich - ideale
Formate für verschnittarme Ver-
arbeitung: 216x93 cm, 216x106 cm,
260x130 cm, 310x130 cm, 330x130 cm,
310x161 cm, 330x161 cm - in
sämtlichen Farben und Ausführungen
des Argolite-Lieferprogrammes zu
haben. Und das sind immerhin mehr
als 100!**

Argoplax - zu Ihrem Vorteil

**Argolite AG
Kunststoffplattenwerk
6130 Willisau
Tel. 045 81 19 12**

argoplax

INTERNATIONALE AUSSTELLUNG FÜR BAUKERAMIK

Auf Anregung des Assopiastrelle (Verband der italienischen keramischen Fliesenindustrie)
in Zusammenarbeit mit der Ente Autonomo per le Fiere di Bologna

AUSSTELLUNGSSEKTOREN

- Keramikfliesen
- Produkte für den sanitären Bereich
- Badezimmer -
und Küchenausstattungen
- Werkzeuge und bauchemische Produkte
- Rohstoffe, Halbfertigprodukte,
Ausrüstungen
- Versuchs - und Kontrolleinrichtungen



CERSAIE

27 SEPTEMBER - 2 OKTOBER 1983
Messegelände - BOLOGNA - Italien

Information:

PR/Press office: EDI.CER Viale San Giorgio, 2 - 41049 Sassuolo (Modena) - Tel. (059) 882291 - Tlx. 511050

Neue Konstruktionen lösen die alten Hohlsturzprobleme

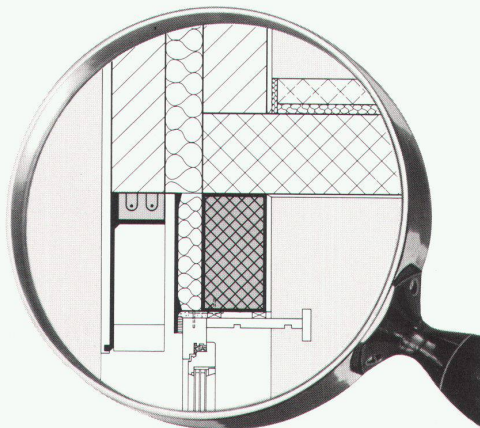
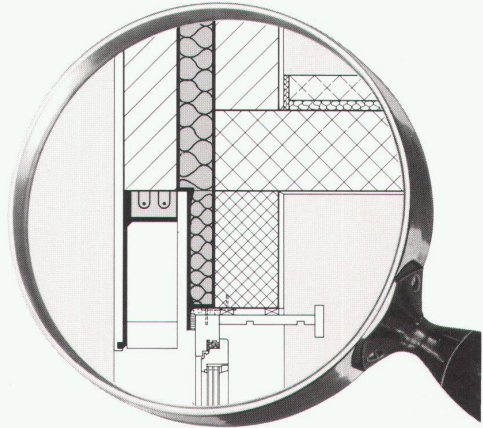
Unsere neuen Hohlstürze erfüllen problemlos die Bedingungen der SIA-Normen sowie der kantonalen Wärmedämmverordnungen. Sie tragen auch den Anforderungen der Rolladen-, Fenster- und Mauersteinfabrikanten Rechnung.

Die wichtigsten Merkmale wollen wir unter die Lupe nehmen:

Tadellose Wärmedämmung ohne Wärmebrücken:

$k \leq 0.6 \text{ W/m}^2\text{K}$ (verlangt wird $k \leq 0.8 \text{ W/m}^2\text{K}$)

Die konsequent durchgehende und geschützte Wärmedämmschicht vermindert den Wärmeverlust und verhindert Kondensationsschäden.

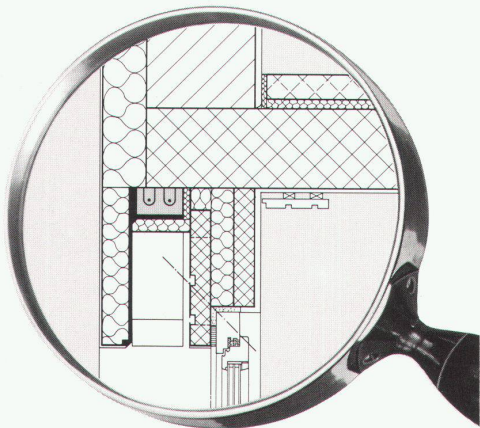
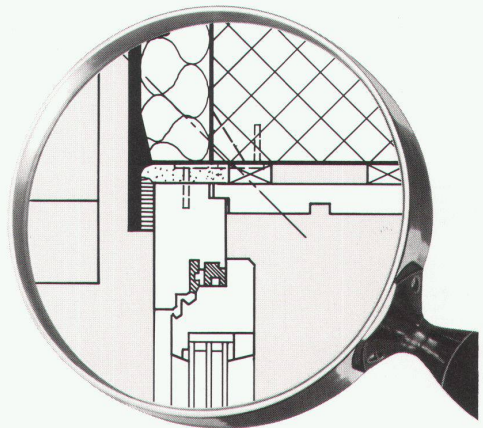


Schallschutz für höchste Ansprüche

Der Luftschallschallsindex I_a liegt je nach Sturztyp zwischen 35 und 46 dB, also weit über den geforderten Werten. Dies erhöht den Wohnkomfort und stellt Bauherrschaft und Mieter zufrieden.

Garantierte Luftdichtigkeit im ganzen Sturzbereich

Der Dichtungsfalz verhindert Transmissionsverluste und Zuglufterscheinungen.



Anpassungsfähiges System

Für jede Aussenwandkonstruktion und zu jeder Sonnen- bzw. Wetterschutzanlage steht der richtige Hohlsturz zur Verfügung. Dies gewährleistet einen reibungslosen Arbeitsablauf auf der Baustelle und stellt die Wirtschaftlichkeit der Konstruktion sicher.

Reduzieren Sie Ihren Planungsaufwand und verlangen Sie unsere Arbeitsunterlagen für Architekten. Unter der Vielzahl von Ausführungsmöglichkeiten finden Sie darin bestimmt für jeden Fall die richtige Lösung.

STAHLTON AG 8034 Zürich Riesbachstr. 57 Tel. 01-47 64 00
Filialen in Bern/Lausanne/Lugano/St. Gallen

 **Stahlton**