

**Zeitschrift:** Werk, Bauen + Wohnen  
**Herausgeber:** Bund Schweizer Architekten  
**Band:** 70 (1983)  
**Heft:** 5: Alfred Roth : Engagement für eine architektonische Kultur : zum 80. Geburtstag = Alfred Roth : engagement pour une culture architecturale : sur son 80ème anniversaire = Alfred Roth : engagement for a architectural culture : on his 80th birthday

**Artikel:** Alfred Roth : Schulhäuser  
**Autor:** [s.n.]  
**DOI:** <https://doi.org/10.5169/seals-53476>

### **Nutzungsbedingungen**

Die ETH-Bibliothek ist die Anbieterin der digitalisierten Zeitschriften. Sie besitzt keine Urheberrechte an den Zeitschriften und ist nicht verantwortlich für deren Inhalte. Die Rechte liegen in der Regel bei den Herausgebern beziehungsweise den externen Rechteinhabern. [Siehe Rechtliche Hinweise.](#)

### **Conditions d'utilisation**

L'ETH Library est le fournisseur des revues numérisées. Elle ne détient aucun droit d'auteur sur les revues et n'est pas responsable de leur contenu. En règle générale, les droits sont détenus par les éditeurs ou les détenteurs de droits externes. [Voir Informations légales.](#)

### **Terms of use**

The ETH Library is the provider of the digitised journals. It does not own any copyrights to the journals and is not responsible for their content. The rights usually lie with the publishers or the external rights holders. [See Legal notice.](#)

**Download PDF:** 30.01.2025

**ETH-Bibliothek Zürich, E-Periodica, <https://www.e-periodica.ch>**

# Schulhäuser

Es ist das Thema «Schulhaus», das Alfred Roth jahrzehntelang beschäftigte, zu dem er mit Publikationen und Bauten Wesentliches beitrug.

1 2

Wettbewerb Schulhaus Altstetten, 1933, Ansicht und perspektivischer Schnitt / Concours pour une école, Altstetten, 1933, façade et coupe perspective / Competition for Altstetten school, 1933, elevation view and perspective section

3 4

Kindergarten in Wangen an der Aare, 1948 / Ecole maternelle à Wangen an der Aare, 1948 / Kindergarten in wangen an der Aare, 1948

5

Ausstellung «Das neue Schulhaus», Kunstgewerbemuseum Zürich, 1953, Gestaltung Alfred Roth / Exposition «La nouvelle école», musée des arts appliqués Zurich, 1953, composition Alfred Roth / Exhibition "The modern schoolhouse", Museum of Applied Arts, Zurich, 1953. Design by Alfred Roth

6

Titel der 4. Auflage des «Neuen Schulhauses», 1966 / Titre de la 4ème édition de «La nouvelle école», 1966 / Title of the 4th edition of "Modern Schoolhouse", 1966

7 8

Primarschule in Berkeley, St.Louis, 1951/52, West- und Ostansicht mit den dazwischenliegenden, niedrigeren Treppenhäusern / Ecole primaire à Berkeley, St.Louis, 1951/52, élévations ouest et est avec cages d'escalier intermédiaires plus basses / Primary School in Berkeley, St.Louis, 1951/52, west and east elevation views with the intermediate, lower stairwells

9 10

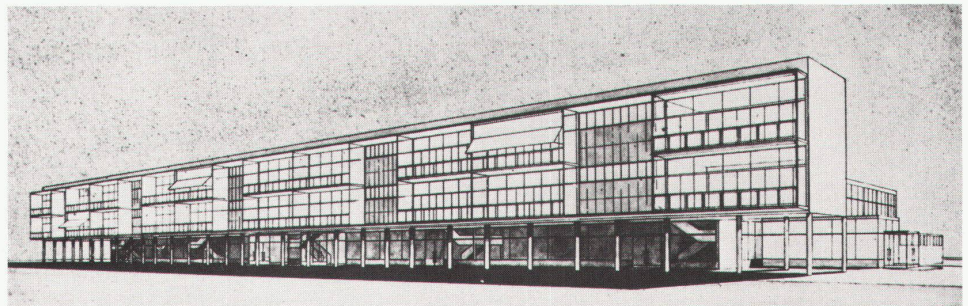
Primarschule Riedhof, Zürich, 1961/63, Klassentrakt und Klassenzimmer mit Oberlicht / Ecole primaire Riedhof, Zurich, 1961/63, aile des classes et salle de classe avec jour zénithal / Riedhof Primary School, Zurich, 1961/63, classroom wing and classroom with skylight

11 12 13

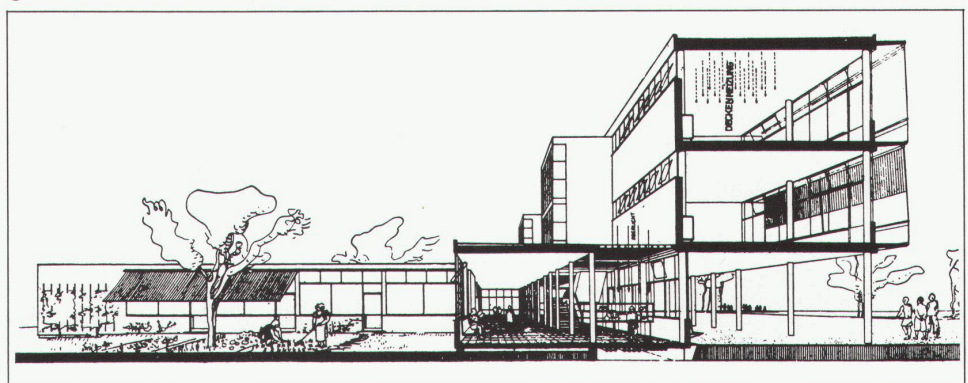
Schulhaus in Skopje, 1966/69, erdbebensichere Konstruktion mit Gummikissen, mit Staffelung der Klassenstrakte nach oben, dadurch schräges Seitenoberlicht in den Klassenzimmern, Schnitt, Klassenzimmer, Ansicht von Südosten / Ecole à Skopje, 1966/69, construction antiséisme sur coussins élastiques avec volumes de classes en retraits successifs permettant un éclairage latéral des salles de classe par impostes supérieures. Coupe, salle de classe, vue du sud-est / School in Skopje, 1966/69, earthquake-proof construction with rubber cushioning, with staggering upwards of the classroom wings, this producing slanting lateral skylights in the classrooms, section, classroom, elevation view from southeast

14 15

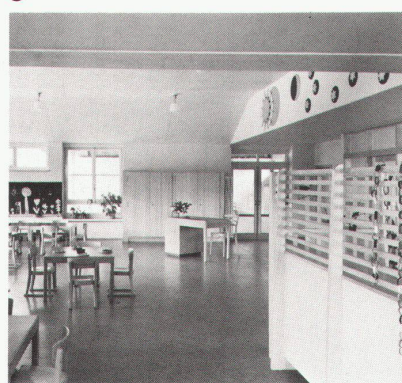
Sekundarschule für Mädchen, Rumaithya, Kuwait, 1969/71. Der Pausenhof, im Obergeschoss die Klassenzimmer vom Laubengang zugänglich, im Erdgeschoss Spezialräume und Ansicht von Südwesten / Ecole secondaire de filles, Rumaithya, Kuwait, 1969/71. La cour de récréation; à l'étage les salles de classe sont distribuées par des coursives, au rez-de-chaussée les locaux spéciaux; vue du sud-ouest / Secondary School for girls, Rumaithya, Kuwait, 1969/71. The schoolyard, on upper floor special rooms accessible from gallery, on ground floor special rooms and elevation view from southwest



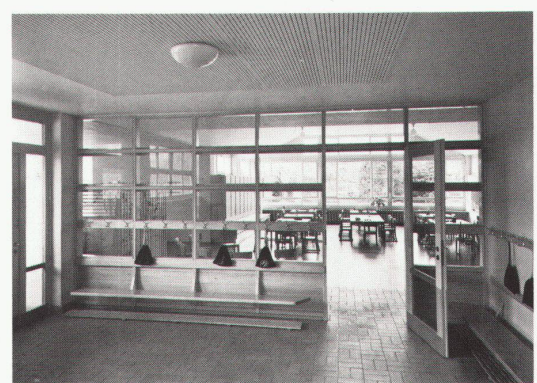
1



2



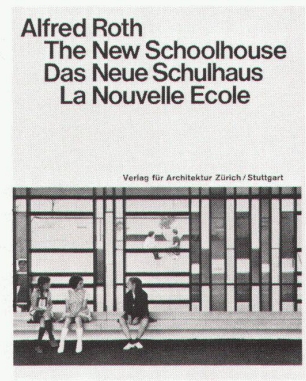
3



4

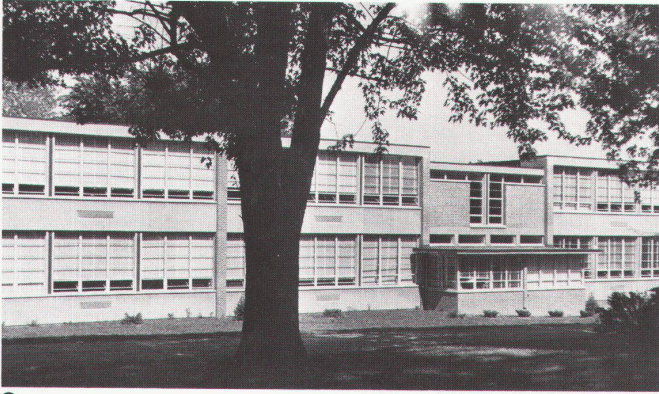


5

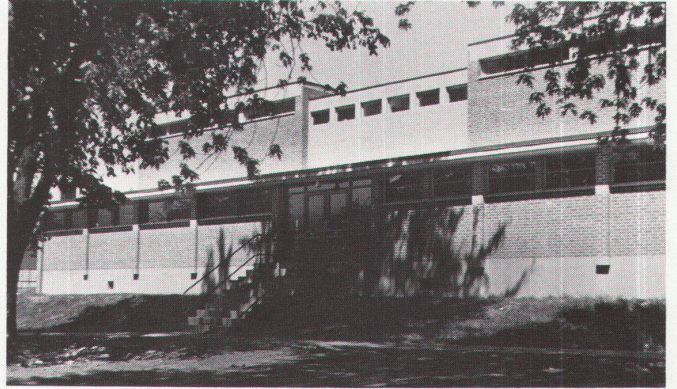


6

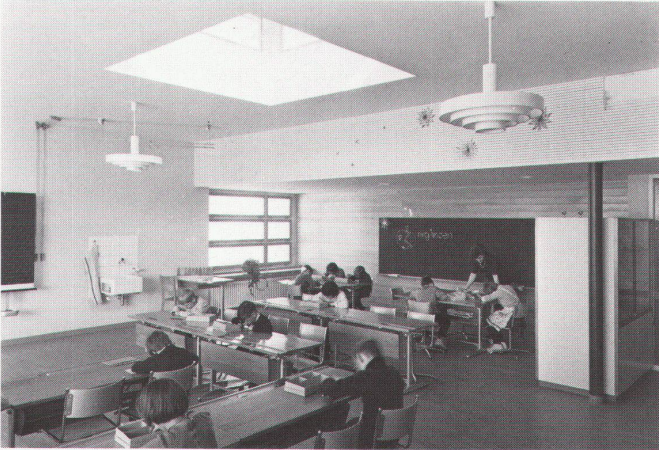




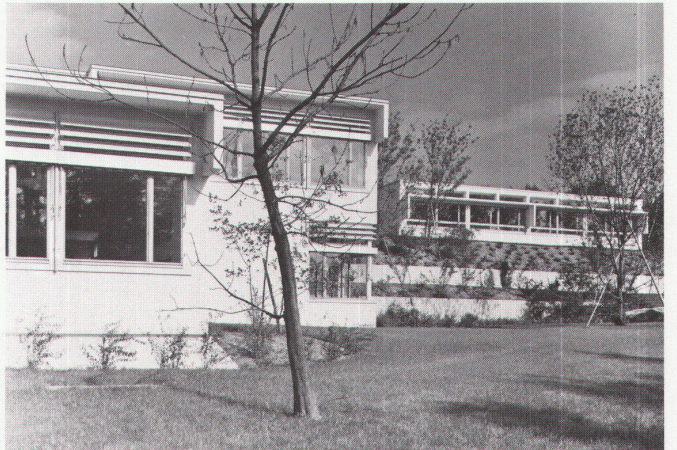
7



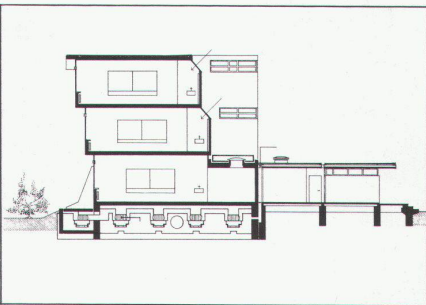
8



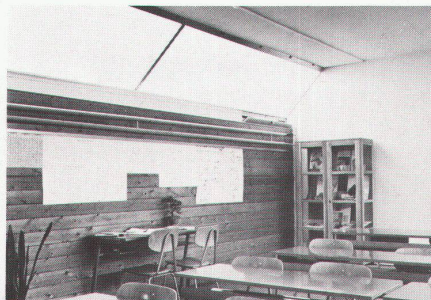
9



10



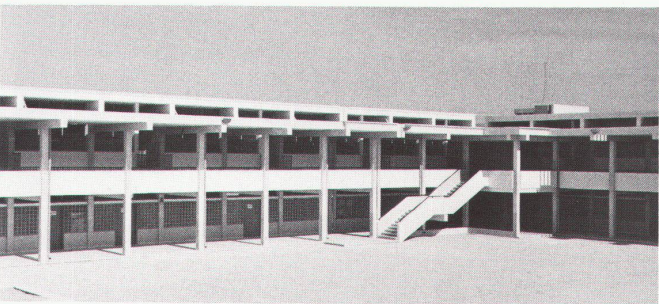
11



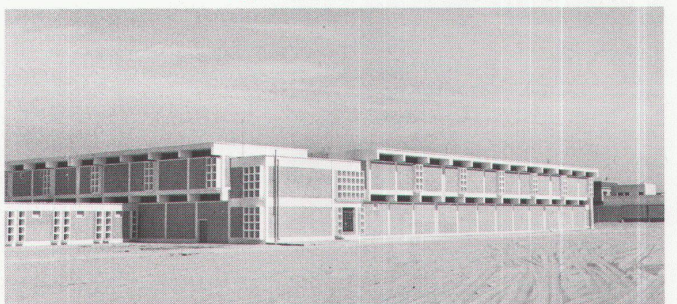
12



13

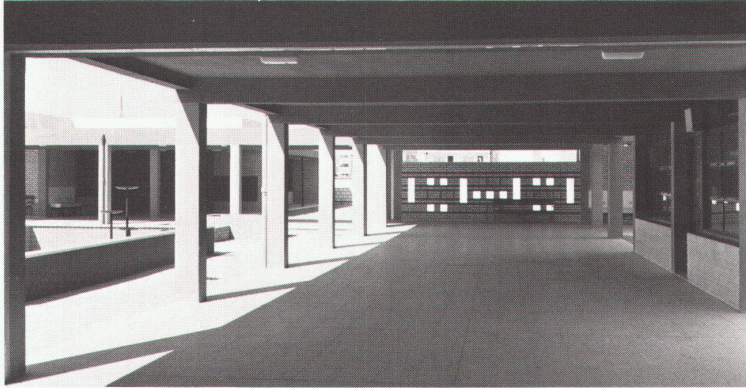


14

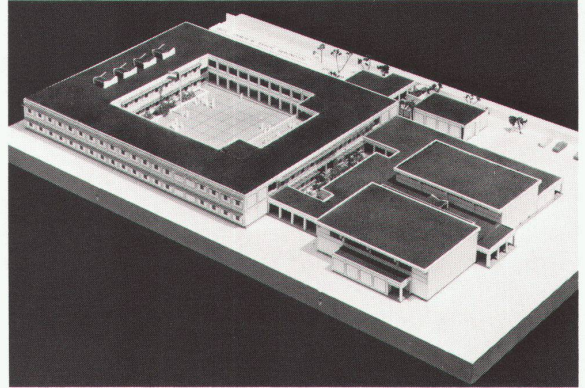


15

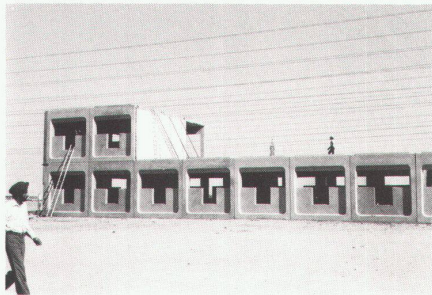




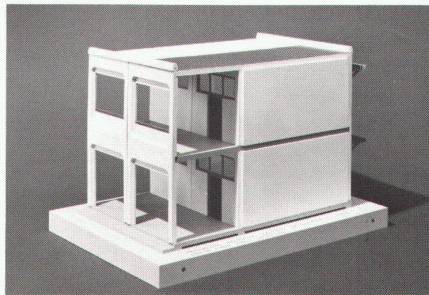
16



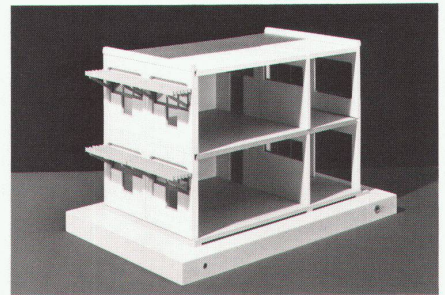
17



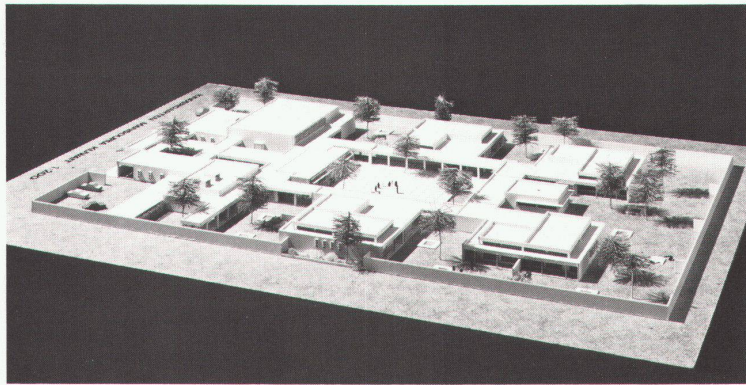
18



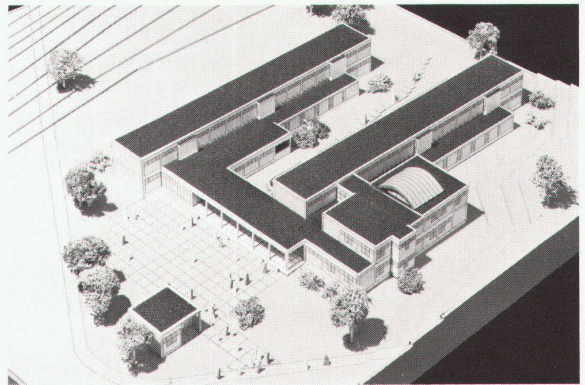
19



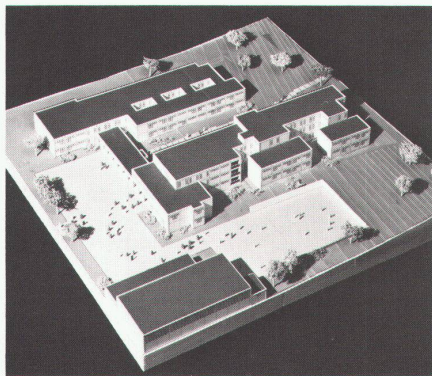
20



21



22



23

16 Kindergarten in Kuwait, 1971/72, breiter, beschatteter Umgang / Ecole maternelle à Kuwait, 1971/72, large circulation périphérique ombragée / Kindergarten in Kuwait, 1971/72, broad shady arcade

17 Intermediate School aus vorfabrizierten Betonelementen, 1978/79 nach System «Freyssinet» ausgeführt / Ecole du cours moyen en éléments préfabriqués de béton, 1978/79, exécutés à l'aide du système «Freyssinet» / Intermediate School of prefabricated concrete elements, 1978/79, executed in accordance with "Freyssinet" system

18 Betonelemente «Freyssinet» auf dem Fabrikareal, 1979 / Eléments en béton «Freyssinet» sur l'aire de fabrication, 1979 / "Freyssinet" concrete elements on the factory grounds, 1979

19 20 Modell des «Freyssinet»-Systems / Maquette du système «Freyssinet» / Model of the "Freyssinet" system

21 Kindergarten in Kuwait, 1971/72, Modell, von links: Eingang, Verwaltung, Mehrzweckhalle, Spielhof, 3er-Klassen-Gruppen / Ecole maternelle à Kuwait, 1971/72, maquette; en partant de la gauche: entrée, administration, hall polyvalent, cour de jeu, groupes de 3 classes / Kindergarten in Kuwait, 1971/72. Model, from left, entrance, administration, polyvalent hall, play area, 3-classroom units

22 Primarschule in Abu Nuseir, Jordanien, 1980, Modell / Ecole primaire et secondaire à Abu Nuseir, Jordanie, 1980, maquette / Primary School in Abu Nuseir, Jordan, 1980, model

23 Primar- und Sekundarschule in Abu Nuseir, 1980/81, Modell von Nordosten / Ecoles primaire et secondaire à Abu Nuseir, 1980/81, maquette vue du nord-est / Primary and Secondary school in Abu Nuseir, 1980/81, model from northeast