

Zeitschrift: Werk, Bauen + Wohnen
Herausgeber: Bund Schweizer Architekten
Band: 70 (1983)
Heft: 6: Urbane Aussenräume

Artikel: Einfache Kuben, differenzierte Details : Architekten Ky Gullichsen, Kairamo, Vormala
Autor: Lauraéus, Rita
DOI: <https://doi.org/10.5169/seals-53484>

Nutzungsbedingungen

Die ETH-Bibliothek ist die Anbieterin der digitalisierten Zeitschriften. Sie besitzt keine Urheberrechte an den Zeitschriften und ist nicht verantwortlich für deren Inhalte. Die Rechte liegen in der Regel bei den Herausgebern beziehungsweise den externen Rechteinhabern. [Siehe Rechtliche Hinweise.](#)

Conditions d'utilisation

L'ETH Library est le fournisseur des revues numérisées. Elle ne détient aucun droit d'auteur sur les revues et n'est pas responsable de leur contenu. En règle générale, les droits sont détenus par les éditeurs ou les détenteurs de droits externes. [Voir Informations légales.](#)

Terms of use

The ETH Library is the provider of the digitised journals. It does not own any copyrights to the journals and is not responsible for their content. The rights usually lie with the publishers or the external rights holders. [See Legal notice.](#)

Download PDF: 06.02.2025

ETH-Bibliothek Zürich, E-Periodica, <https://www.e-periodica.ch>

Architekten: Ky Gullichsen, Kairamo, Vormala / Erkki Kairamo, Juhani Maunula, Aulikki Tiisanen

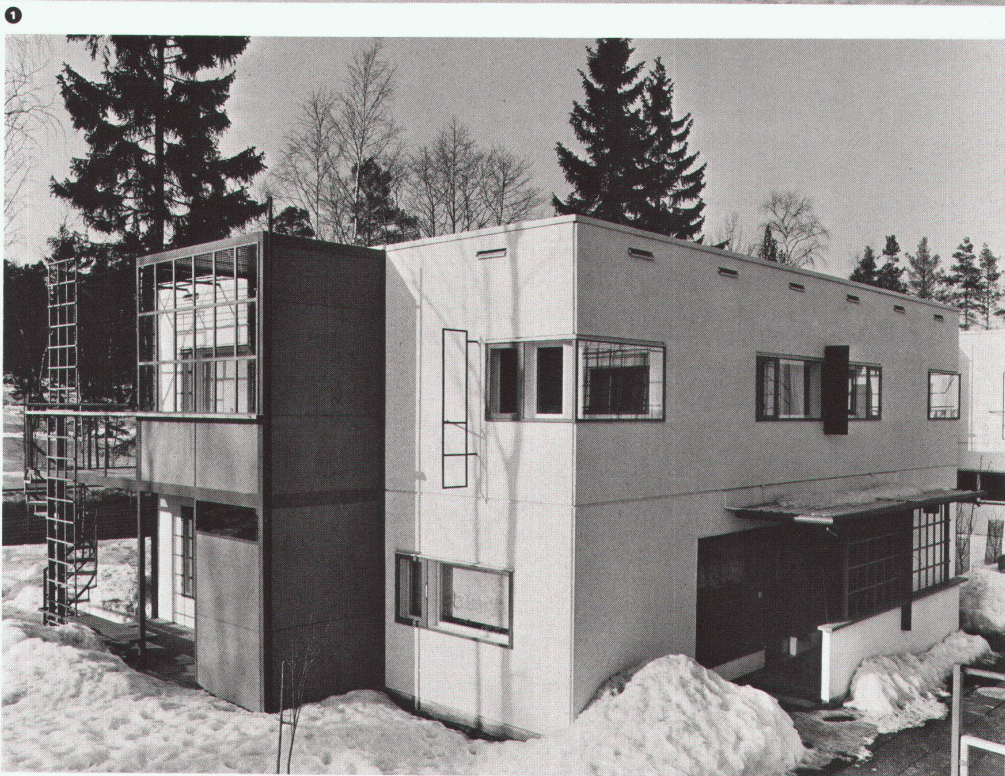
Einfache Kuben, differenzierte Details

Wohnsiedlung in Espo, Finnland

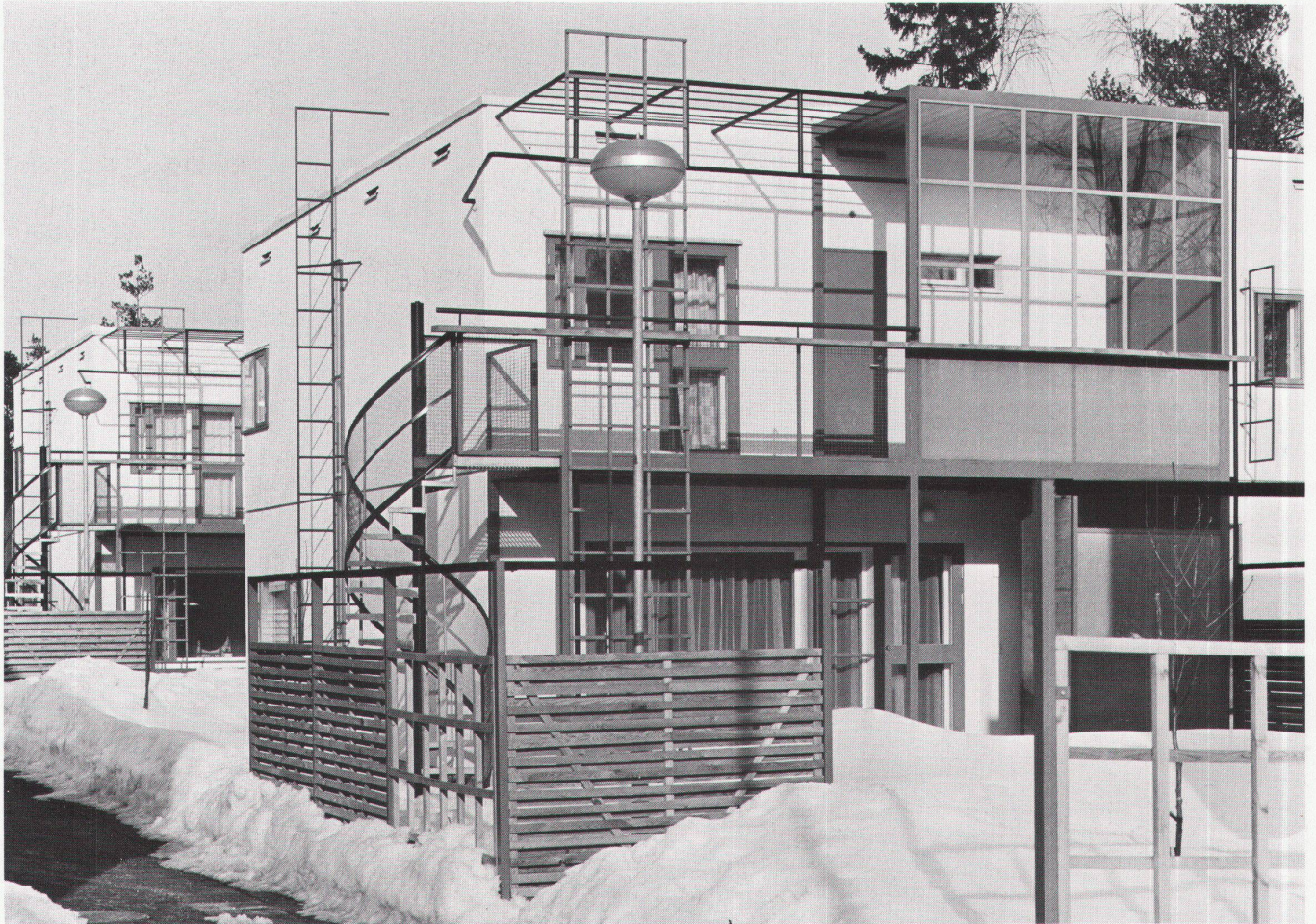
Westend, ein Villenquartier, entstand anfangs der 30er Jahre an einem etwa 8 Kilometer westlich von Helsinki gelegenen Küstenstreifen nach einem von Ragnar Gustafsson entworfenen Plan, der das Siedlungskonzept, die Bauhöhen und einige Gestaltungsvorschriften beinhaltete. Auf einem Areal, für das der Bebauungsplan aus den 30er Jahren nach wie vor Gültigkeit hat, entwarf die Architektengruppe Arkkitehdit Ky 10 Doppelhäuser. Die zweistöckigen Häuser, die einem Fussgängerweg entlangstehen, sind in zwei Typen unterteilt: der eine Typus umfasst 4 Häuser mit 5 Wohnräumen, einer Küche und einer Sauna; der andere 6 Häuser mit 4-Zimmer-Wohnungen samt Küche und ebenfalls einer Sauna. Die Quadratmeterzahl schwankt zwischen 120 m² für die grösste Wohnung, 103,5 m² für die mittlere und 87 m² für die kleinste. In allen Wohnungen befinden sich die Sauna und die Schlafräume im oberen Stockwerk. Dies erlaubt einen direkten Zugang von der Sauna zur Veranda und Terrasse. Küche und Wohnzimmer sind jeweils im unteren Stockwerk.

Die Häuser wurden alle aus vorgefertigten Betonelementen gebaut, die speziell für dieses Projekt entworfen wurden. Die Treppenhäuser befinden sich jeweils ausserhalb des eigentlichen Baukubus und sind, ebenso wie das rahmenartige Tragwerk, das Geländer und die Feuerleiter, aus gestrichenem Stahl. Die Böden bestehen aus Holz, und die Wände wurden weiss gestrichen.

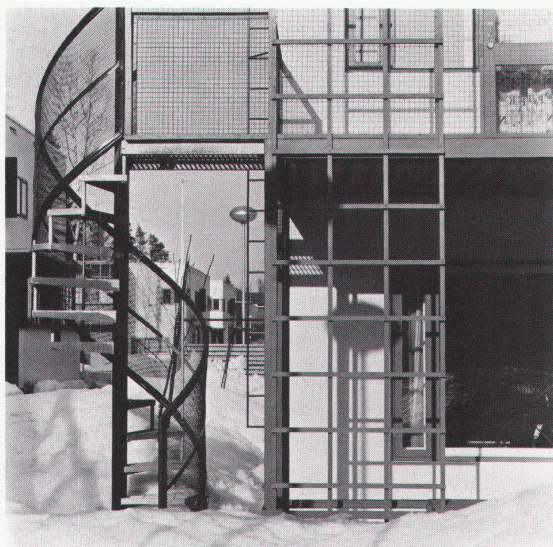
Rita Lauraéus



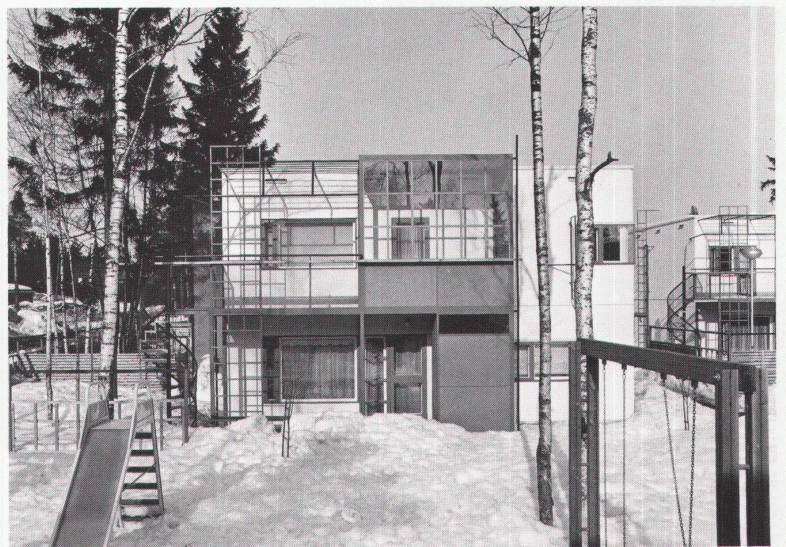
- 1 Ansicht von Nordwesten
- 2 Ansicht von Südosten
- 3 Ansicht von Südwesten
- 4 Detail
- 5 Frontansicht von Südwesten



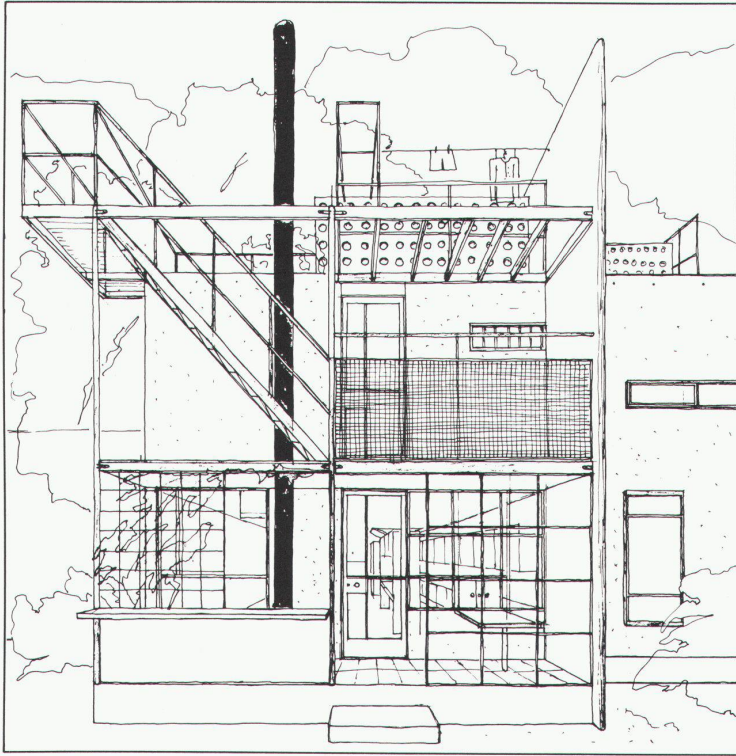
3



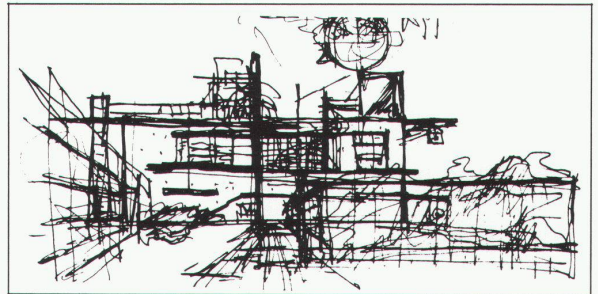
4



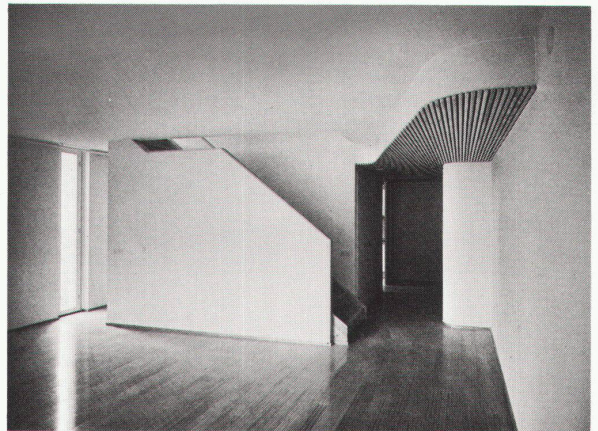
5



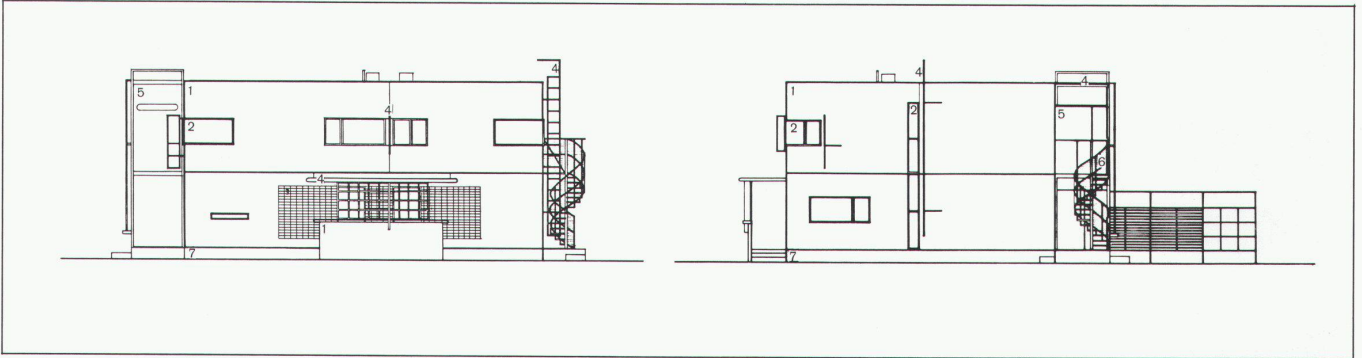
6



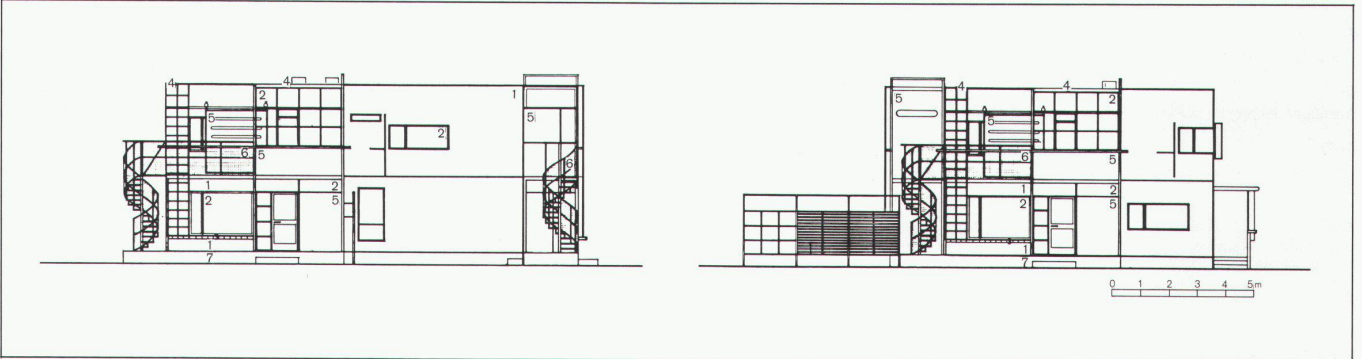
7



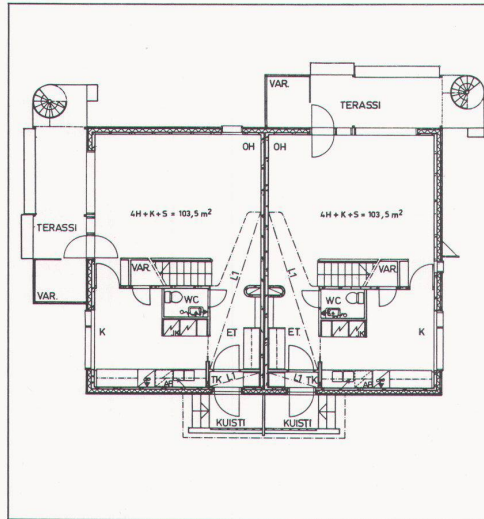
8



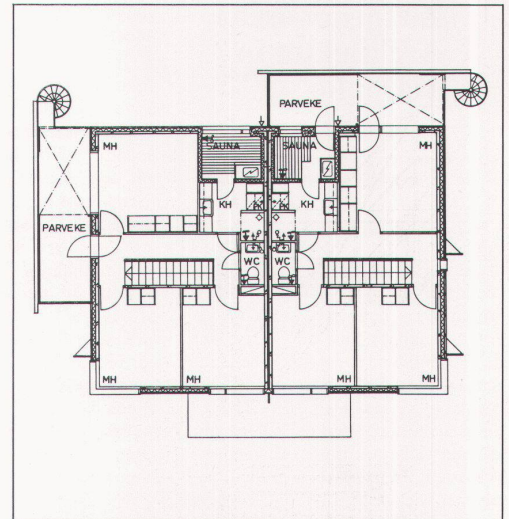
9



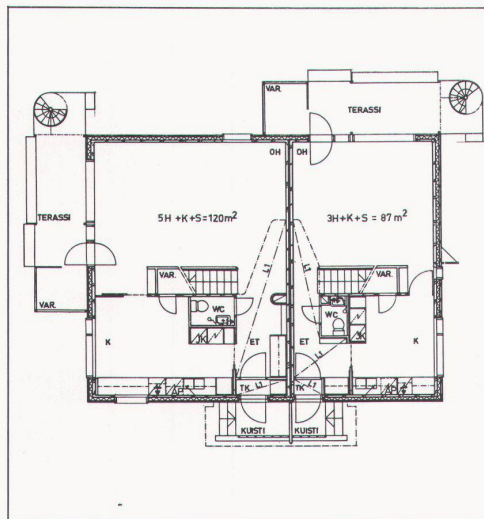
10



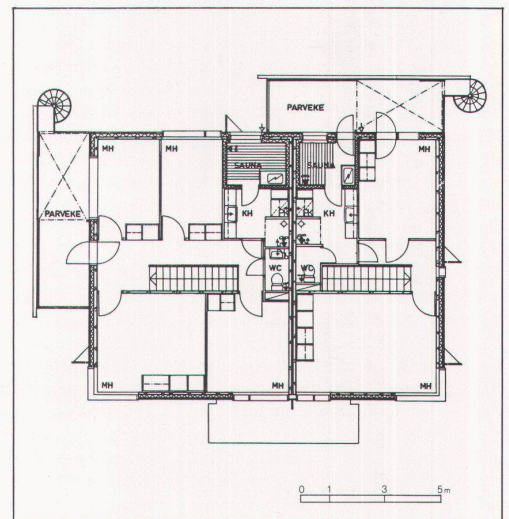
11



12



13



14

6 7 8

Perspektivische Skizzen und Wohnraum (im Eingangsbereich ist die Decke heruntergezogen)

9 Ansichten Nordost und Nordwest

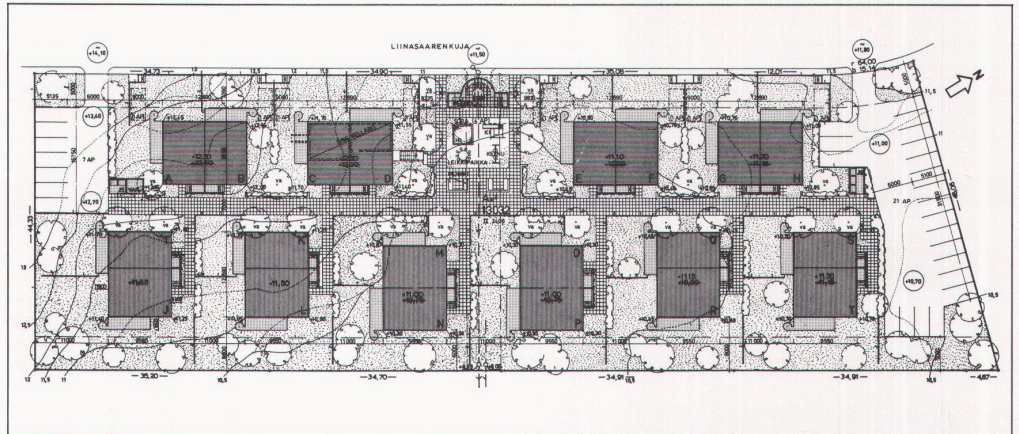
10 Ansichten Südwest und Südost

11 12 Ein Haustyp: Erdgeschoss und Obergeschoss

13 14 Der andere Haustyp: Erdgeschoss und Obergeschoss

15 Situation

Fotos: Helke Rodemeier



15