

Objektyp: **Advertising**

Zeitschrift: **Werk, Bauen + Wohnen**

Band (Jahr): **70 (1983)**

Heft 10: **Konstruktion, Material und Detail = Construction, matériau et détail
= Construction, material and detail**

PDF erstellt am: **22.07.2024**

Nutzungsbedingungen

Die ETH-Bibliothek ist Anbieterin der digitalisierten Zeitschriften. Sie besitzt keine Urheberrechte an den Inhalten der Zeitschriften. Die Rechte liegen in der Regel bei den Herausgebern.

Die auf der Plattform e-periodica veröffentlichten Dokumente stehen für nicht-kommerzielle Zwecke in Lehre und Forschung sowie für die private Nutzung frei zur Verfügung. Einzelne Dateien oder Ausdrucke aus diesem Angebot können zusammen mit diesen Nutzungsbedingungen und den korrekten Herkunftsbezeichnungen weitergegeben werden.

Das Veröffentlichen von Bildern in Print- und Online-Publikationen ist nur mit vorheriger Genehmigung der Rechteinhaber erlaubt. Die systematische Speicherung von Teilen des elektronischen Angebots auf anderen Servern bedarf ebenfalls des schriftlichen Einverständnisses der Rechteinhaber.

Haftungsausschluss

Alle Angaben erfolgen ohne Gewähr für Vollständigkeit oder Richtigkeit. Es wird keine Haftung übernommen für Schäden durch die Verwendung von Informationen aus diesem Online-Angebot oder durch das Fehlen von Informationen. Dies gilt auch für Inhalte Dritter, die über dieses Angebot zugänglich sind.

Einrichten nach Mass: Man kann die Zukunft planen, ohne sie sich zu verbauen.



Wenn man mit System und Logik vorgeht und Möbel und Bauelemente verwendet, die zukunftssicher sind. USM HALLER Möbel-Bausysteme sind schon vom Prinzip her logisch organisiert: Ihr Raster ist in allen drei Dimensionen so feinstufig und variabel, daß man die Einrichtung der Aufgabe von heute und späteren Änderungen mühelos anpassen kann. Die inneren und äußeren Qualitäten dieser Systeme geben dem Zahn der Zeit sowieso kaum eine Chance: Erstens sind sie aus Stahl, also besonders widerstandsfähig und langlebig.

Zweitens ist ihr Design nicht von der Mode bestimmt, sondern von der Funktion: Aus Kugeln, Rohren und Verbindungselementen werden im Baukastenprinzip Möbel und Strukturen. Chrom und 10 Farben geben gestalterische Freiheit. Mit der Fülle von Einbauten und Zubehör lassen sich Praxen, Büros, Wohnungen, Ausstellungsräume einrichten. Maßgenau auf Menschen und Zweck abgestimmt – und offen für die Zukunft. Bitte fordern Sie weitere Informationen und Adressen der USM HALLER Repräsentanten.

U. Schärer Söhne AG, CH-3110 Münsingen
Telefon 031 92 14 37 / Telex 33 183 usm ch

USM HALLER
Möbel-Bausysteme



Enkastat[®]

die reiche Palette antistatischer Polyamid-Teppichgarne von Enka speziell für den Objektbereich

- Flexibilität in bezug auf die Farbgestaltung
- Flexibilität in bezug auf Textur und Konstruktion
- Flexibilität in bezug auf Design
- gleichbleibende Qualität Objektqualitäten aus **Enkastat[®]** finden Sie in den Kollektionen aller namhaften europäischen Teppichhersteller.

Enka bv
Product Group Carpet Fibres
Velperweg 76
6824 BM Arnhem (Niederlande)
Tel. 085 - 66 44 22
Telex 45 204



Designing with
Enka[®]
Carpet Fibres

Enka (Schweiz) GmbH
Appenzellerstrasse 28
9403 Goldach

[®] = eingetragenes Warenzeichen

**Für alle Fälle.
Auch wo Dampf
abgelassen
werden muss.**



Häuser müssen ihren Dampf ablassen. Unterdächer, welche sich diesem natürlichen Vorgang widersetzen, provozieren schwerwiegende Schäden. GEA-Unterdachplatten weisen einen sehr geringen Dampfdiffusionswiderstand auf.

GEA-Unterdachplatten sind aber auch feuerhemmend, wasserdicht und beständig.

Eternit[®]
schützt und hält

GEA-Unterdach. Das Unterdach, das seinen Preis wert ist.

ETERNIT AG • 8867 NIEDERURNEN • 058 23 11 11

Professionelle Perfektion

Der Name MECANORMA steht für Perfektion in der Herstellung von Vorlagen, für leichthändige Verarbeitung und für eine grosse Auswahl zur Erfüllung professioneller Ansprüche. Über 5000 verschiedene Abreibe-Buchstaben, -Zahlen und -Symbole*, -Linien, -Raster. Dazu kommen Farbfilme und -Papiere, Marker und weiteres Zubehör.

Bestellen Sie den rund 300seitigen neuen MECANORMA-Katalog bei Ihrem Zeichenmaterial-Lieferanten, in Ihrer Papeterie, oder in Ihrem Copy-/Repro-Center. Preis Fr. 3.50.

* Besonders grosse Auswahl an Symbolen für den Architektur-Bereich!



MECANORMA-
Letterpress-Bogen

6122 [] Schryder

Weltbewährt für höchste Ansprüche

MECANORMA

Generalvertretung für die Schweiz:
Rexel Signa AG, Flughafenstrasse 50, 8152 Glattbrugg, Telefon 01/810 66 71

WBW

MECANORMA-Exklusivität: *Die praktische Anreibekarte. Verlangen Sie ein Gratismuster!*

Avec une installation parfaite
le travail est à moitié fait.

Nestler

chez

OZALID

Nestler offre un programme complet pour installer des postes de travail fonctionnels dans les secteurs technique et administratif. Demandez la documentation:

- Dessin assisté par ordinateur
- Tables à dessin
- Installations à dessin
- Machines à dessin
- Postes de travail complets pour constructeurs
- Postes de travail pour dessinateurs
- Postes de travail pour planificateurs
- Classeurs pour maquettes

OZALID SA

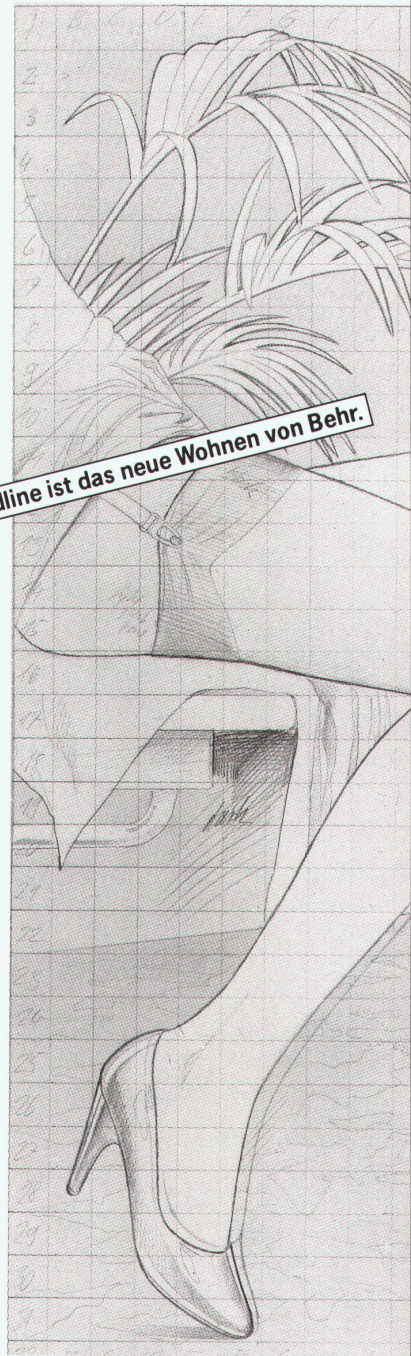
**Votre partenaire pour l'information.
Une société du groupe Plüss-Stauffer.**

Herostrasse 7, 8048 Zurich, Télex 822250,
Téléphone 01-62 71 71, Télécopieur
01-64 55 62 (transmission de télécopies slt)

En plus du bureau technique: Impression •
Copieurs • Micro-ordinateurs • Traitement
de texte • Progiciels standard modernes.

Des marques mondiales de qualité supérieure.
En exclusivité pour la Suisse.

Headline ist das neue Wohnen von Behr.



Headline schreitet fort zu neuem, ungewohntem Wohnen. **Schwenkbare Tableaus** und Kleiderstangen – **variabel** in der **Höhe** – bringen **überraschend Bewegung** ins Wohngeschehen. **Schlanke Säulen** treten an, um **Platz in Schränken** zu sparen oder **freistehend**, in frischen **Farbakzenten**, neuen Wohnraum **freizusetzen**. Das Ergebnis: Schränke **schränken nicht länger ein**, sondern **wenden ihr Innenleben** dem Raum zu. Lauter **schöne Aussichten** auf Persönliches – **private Landschaft**. Weitere Informationen: **Behr International**, Postfach 1254, **D-7317 Wendlingen**.

Headline



HEADLINE IST ZUWENDUNG ZU WÄNDEN

Behr Headline Fachberater in der Schweiz: **Aarau:** Strebel AG, Rathausgasse 6-8 · **Aarwangen:** Jaisli Interieurs, Langenthalstr. 67 · **Baden:** Form + Wohnen, Rathausgasse 24 · **Basel:** Aera AG, Steinvorstadt 11 · **Bellinzona:** Abitare, Via Teatro 2 · **Bern:** Intraform, Rathausgasse 76 · **Biel:** Kramer Möbel + Co, Zentralstr. 8 · **Dietlikon:** Dünner AG, Industriestr. 2 · **Flawil:** Brenner Inneneinrichtungen, St. Gallerstr. · **Genf:** Design 2001, Place du Cirque 4 · **Glarus:** Fäh + Co, Kirchstr. · **La Chaux-de-Fonds:** Marcel Jacot, Formes nouvelles S.A., Rue Neuve 1 · **Lausanne:** La Boutique Danoise S.A., 47-49, Rue du Bourg
Lausanne-St. Sulpice: Module 7, Route Cantonale 45 · **Luzern:** P + A Marghitola AG, Kramgasse 10 · **Moutier:** Hadorn Interieur, Hôtel de Ville 11 · **Muttenz:** Hersberger A.G., Hauptstr. 89 · **Olten:** Max Vögeli AG, Hauptgasse 20 · **Reiden:** Meyer-Ludi AG für Möbel und Raum
Sissach: Wohntip AG, Gelterkinderstr. 28 · **Schaffhausen:** Werner Betz + Co., Vordergasse 53 · **Wallisellen:** Stocker Interieur AG, Riedenerstr. 81 · **Winterthur:** Krämer für's Wohnen AG, Stadthausstr. 14 · **Zürich:** Lips + Co., Spiegelgasse 18. Nauer + Vogel, In Gassen 14. Wohnbedarf AG, Talstr. 11. Zingg-Lamprecht AG, Am Stampfenbachplatz · **Schaan/Liechtenstein:** Möbel Thöny
Repräsentant für die Schweiz: Peter Müller, Postfach 172, 4310 Rheinfelden, Telefon 0049-7623-40909, Telex 773 430 d.

behr

Die Schweizerische Handelszeitung entpuppt für Sie auch Anlagen.



Foto aus: Ursula Brecht, «Kostbare Puppen», Kunstverlag Weingarten.

DENN die Börse gleicht manchmal einem Theater. Und Sie müssen wissen, wie man sich auf dem glatten Börsenparkett bewegt. Das erfahren Sie aus dem hochrangigen Banken- und Börsenteil der SHZ mit einer Fülle von Anlagevorschlägen in Rubriken wie John's Dow, Steckbrief oder Eurotips.

Und wenn es ums Fingerspitzengefühl für Sachwerte geht, ist das Magazin der SHZ für Sie eine erstklassige Adresse. Die Berichte zu Kunst und Kommerz lassen Sie nicht im unklaren, worauf es bei Sammlerobjekten ankommt. - Die SHZ vermittelt Ihnen also ein vollständiges, dicht ineinandergreifendes Netz von Anlageinformationen auf allen Gebieten. Nicht zuletzt auch jenen, die in Puppen vernarrt sind. So entpuppt sich die SHZ als kalkuliertes Anlage-Instrument.

Ich bestelle die SHZ für 1 Jahr (52 Nummern) Fr. 106.-, Ausland Fr. 118.-

Lassen Sie mich die SHZ kostenlos und unverbindlich während 2 Monaten kennenlernen.

Gewünschtes bitte ankreuzen.

Name

Vorname

Strasse

PLZ/OrtWBW



Einsenden an Schweizerische Handelszeitung, Postfach, 8027 Zürich.

Die Humana® Collection: Funktion. Qualität. Design.

Eine vollständige Collection. Management-Sessel, Arbeits-Stühle für Sekretärinnen und Sachbearbeiter, Schreibtisch-Stühle, Konferenz- und Besuchersessel, Reihenbestuhlung.

Einzigartige Stahl-Sitzschalen. Bruchsicher, Feuerfest, Präzise Konturen, die Dauerkomfort garantieren.

Eine breite Palette an Bezugsmaterialien. Die Strapazierfähigkeit von „Intro“. Die saten Farböne von „Desna Plus“. Die feine, hochwertige Wollqualität von „Highlands“. Die Exklusivität von „Top Grain“-Leder.

Abstützung der Lendenwirbel.

Humana weiß, daß eine vollständige Abstützung der Lendenwirbel bei den meisten Menschen, unabhängig von der Körpergröße, innerhalb eines relativ engen Bereichs der Rückenlehne möglich ist.

Humanscale-Design. Humana garantiert das richtige Maß an Bequemlichkeit für 96 % aller männlichen und weiblichen Körpergrößen und -maße.

Bequeme Verstellbarkeit. Humana 1 und 3 sind Sessel mit 5-strahligem Fußkreuz, patentierter „Fingertip Control“-Höhenverstellung... plus Neigungsarretierung für senkrechte Arbeitsposition.

Humana 2 bietet separate „Fingertip Control“ für Sitzhöhenverstellung und Rückentiefen-Verstellung... plus leuchtgängige Rückenhöhen-Verstellung und automatische Rückenlehnen-Anpassung.

Ausgezeichnetes Design.

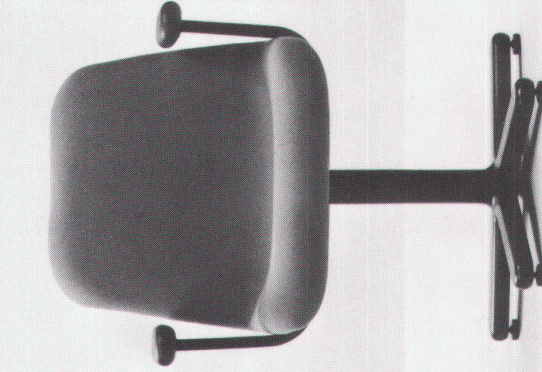
Humana 2 wurde mit dem deutschen Bundespreis „Gute Form“ 1983 (Arbeitsplatz Büro-Design für kommunikatives Arbeiten) ausgezeichnet.

Gepflichtete Sicherheit Prüfzertifikate von BIFMA und FAA (USA), AFNOR (Frankreich), FIRA (Großbritannien), DIN und LGA-Etikett „GS = geprüfte Sicherheit“ (Bundesrepublik Deutschland) u. a. ... Testergebnisse sind auf Anfrage erhältlich.

✂ Ich interessiere mich für die Humana Collection. Bitte senden Sie mir ausführliche Unterlagen. Diesen Coupon ausschneiden, auf eine Postkarte kleben, Name und Anschrift nicht vergessen ... und ab die Post.

Knoll International (Schweiz) A.G.,
Bernerstrasse Nord 208, 8064 Zürich
Telefon (01) 64 27 27
Telex 822 301 KISW

Knoll

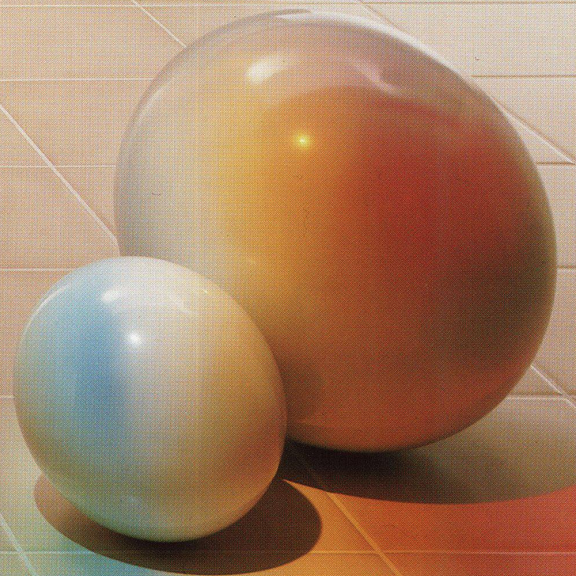


DIE KLARE LINIE

MOBELLO
LAUFEN
Wenn's um Keramik geht

Das Bade-Set Mobello bietet ein komplettes Programm von Wand- und Standapparaten in verschiedenen Farben. Dazu gehören auch viele Accessoires, die genau auf das Mobello-Programm abgestimmt sind. Und noch eine Besonderheit: der keramische Spülkasten ist mit eingebautem Frischlüfter erhältlich.

Möchten Sie mehr wissen?
Verlangen Sie den neuen
MOBELLO-Prospekt.
AG für Keramische Industrie
4242 Laufen
Tel. 061 89 10 11, Telex 62976
Kera-Werke Laufenburg
4335 Laufenburg
Tel. 064 64 12 27, Telex 982253



Hartes Material weich geformt

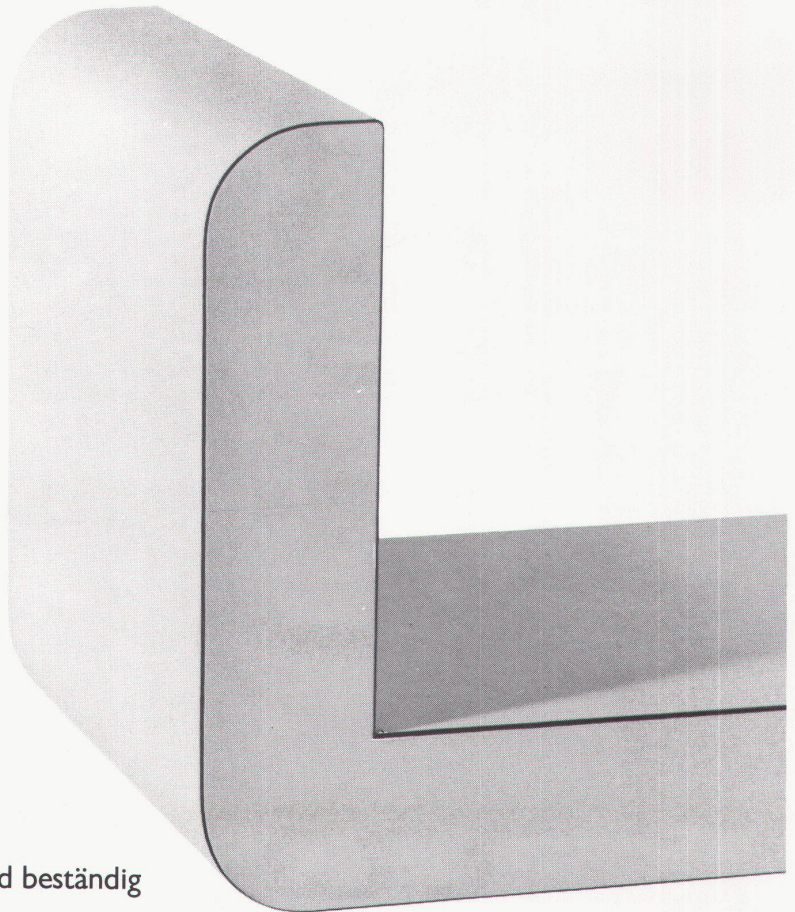
(Postforming)

Runde und abgerundete Kanten sind manchmal erwünscht, um Räumen oder Möbeln ein harmonisches und dem Zweck entsprechendes Aussehen zu geben.

Ob Fenstersimse oder Lavaboabdeckungen, konvex oder konkav – Postforming ist aus der modernen Innenraum-Gestaltung nicht mehr wegzudenken.

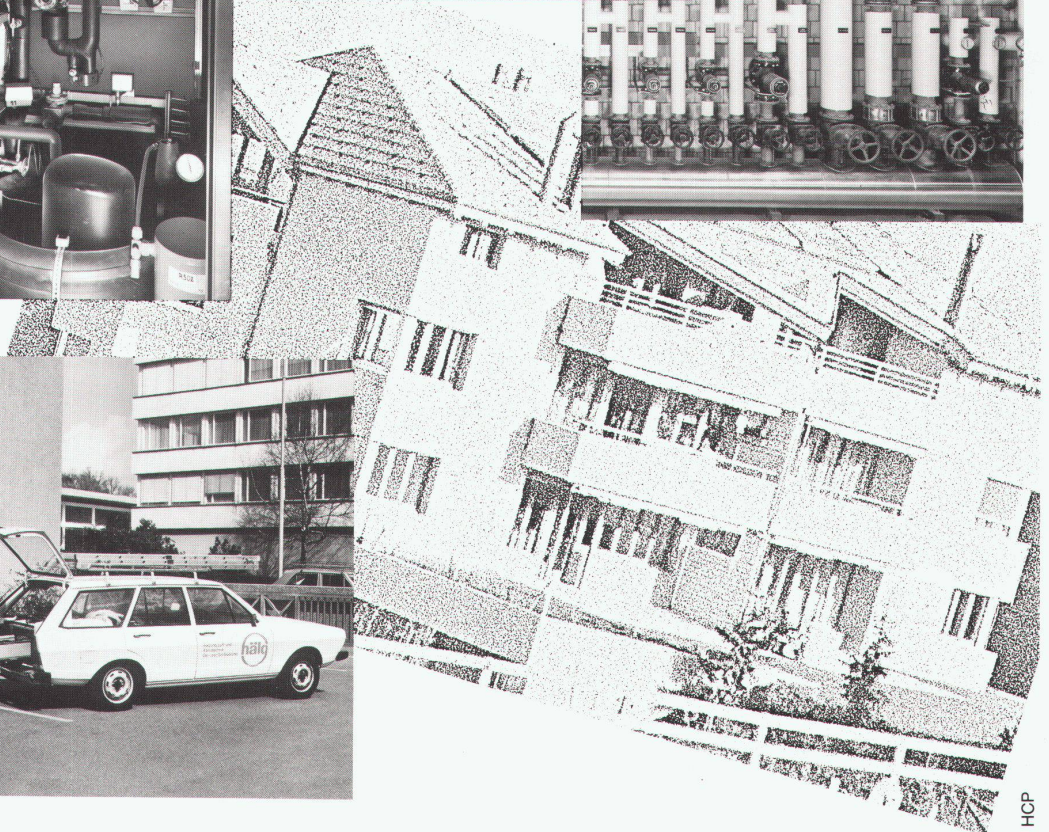
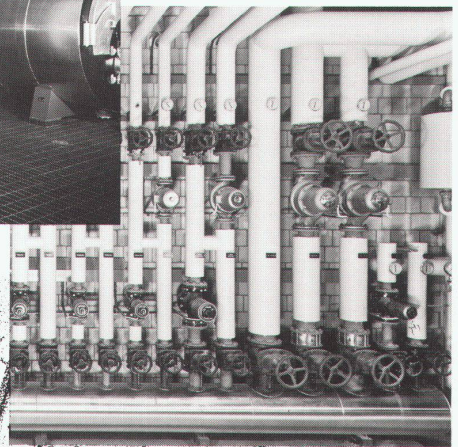
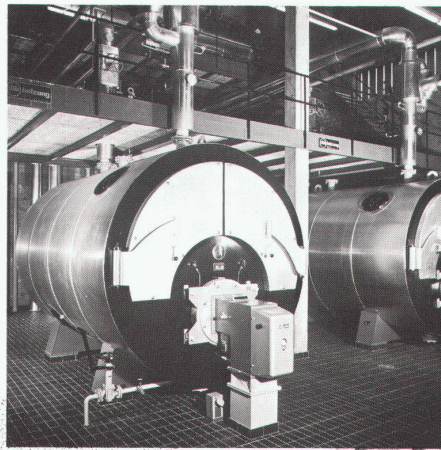
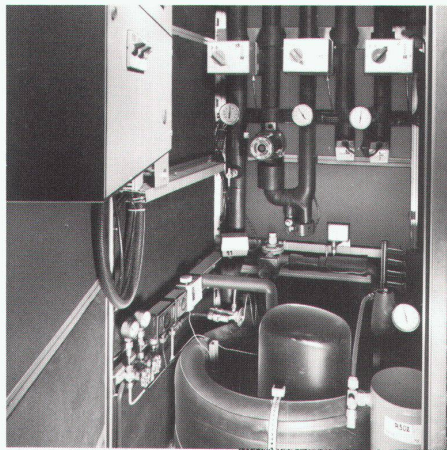
Und kellco-Postforming hat alle Vorteile von kellco.

Schön und weich in der Form, hart und beständig im Gebrauch.



kellco

novopan-keller ag
5313 Klingnau



HCP

Möchten Sie die Heizkosten senken? Halg hat zeitgemässe Lösungen!

Planung, Projektierung, Installation und Service von zukunftsorientierten Wärme-erzeugungsanlagen und Heizungssystemen

- Gezielter, sparsamer Einsatz von Oel, Holz, Kohle, Erdgas oder elektrischer Energie
- Nutzung von Sonnen-, Luft-, Wasser- und Erdwärme
- Zusätzliche Reduktion des Energiebedarfs mit effizienten Wärmerückgewinnungsanlagen
- Optimale Leistungen durch vernünftige Kombination der bestgeeigneten Systeme

- Geplant, realisiert und betreut durch unsere erfahrenen Spezialisten.

Planen und bauen Sie energiebewusst – installieren auch Sie die ausgereiften Hälg-Wärmeversorgungssysteme.

Hälg & Co. AG
Heizung, Feuerung, Klima, Kälte
9009 St. Gallen, Lukasstr. 30
Tel. 071-263535

**Zürich, Fribourg, Chur, Luzern,
Genève**



”Piatti-Fenster liefern den schönsten Beweis, dass Renovieren auch Energiesparen bedeutet.”

Bruno Piatti



Wenn ein Fenster nicht nur den Blick, sondern auch Wärme nach draussen freigibt, nicht nur Licht, sondern auch Lärm hereinlässt, ist es höchste Zeit für eine Renovation. Piatti hilft Ihnen, plant das Auswechseln, sorgt für ein schnelles, problemloses Einsetzen. Denn dafür gibt es bei Piatti bewährte Spezialisten. Und das Wechselrahmen-Fenster für sanfte, energiesparende Renovationen. In ihm sind langjährige Erfahrungen und neueste Erkenntnisse der Fenster-technik nach dem Piatti-Prinzip verarbeitet: handwerklich solide, qualitativ erstklassig und auf jedes Mass.

Auch bei Küchen-Renovationen ist Piatti für Sie da: mit einem Programm, das allen Vorgaben und Vorstellungen entspricht.



Piatti-Fenster – Schweizer Fenster nach Mass.

Rufen Sie uns an: 01/833 16 11.
Oder senden Sie uns diesen Coupon.

Coupon

Ich möchte gerne mehr über das Renovieren mit Piatti wissen. Mich interessieren

- Wechselrahmenfenster (Renovationsfenster) und Einbauküchen für Renovationen
- Holz-, Holz-/Metallfenster
- Gebrauchs- und Wartungsanleitung

Name: _____

Strasse: _____

Bitte einsenden an Bruno Piatti AG, Riedmühlestrasse 16, 8305 Dietlikon

PLZ/Ort: _____

WEB

FÜHRER & PARTNER

“Oft glaubt man ja selber kaum, wie flexibel man sein kann.



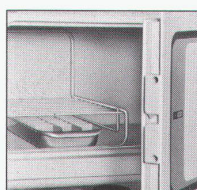
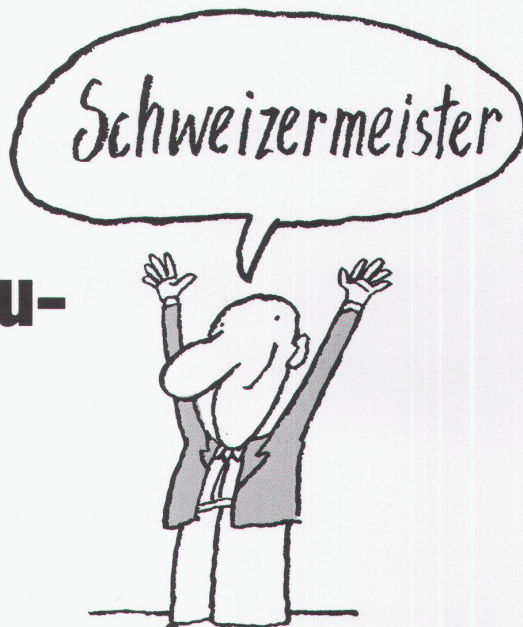
Man muss nur seinen Allerwertesten in Bewegung setzen, dann geht's.
Denn vorhanden ist in Sachen Kunststoffrohr ja alles und jedes.
Ein ganzes System eben, mit dem man auch Dinge problemlos schafft, die
einen früher ganz schön geschafft haben.
GERODUR schafft's."

Gerodur AG
Kunststoffwerk
8717 Benken
055-75 13 75

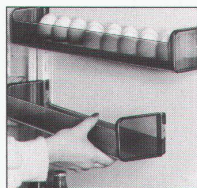


35% Energie spart der Bauknecht Einbau- Kühlautomat EV 2502:

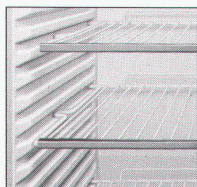
Der Sparsamste auf dem Schweizer-Markt!



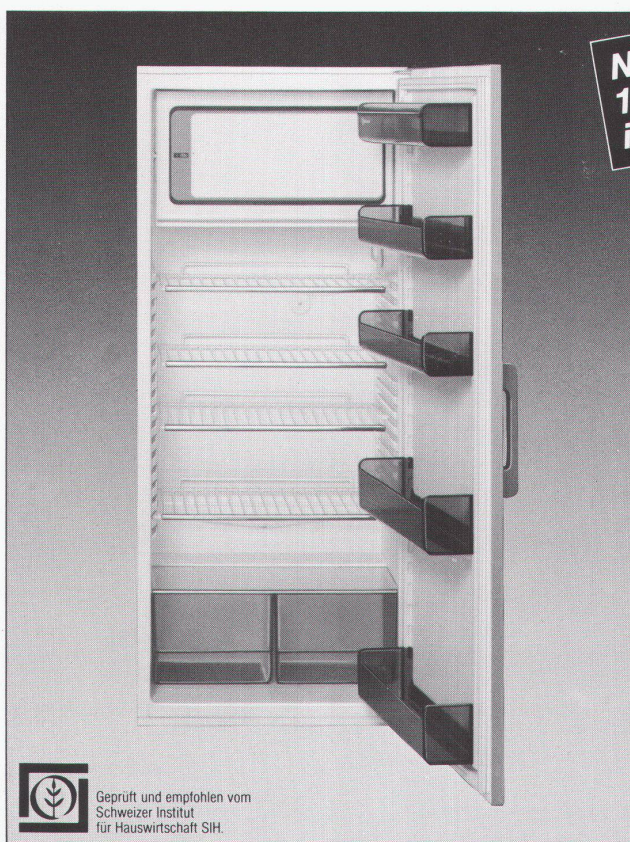
24-Liter-grosses 4-Sterne-Gefrierabteil mit Gitterrost und separatem Fach für die Eiswürfelschale.



Optimale Raumaussnutzung der Türinnenseite mit verstellbaren, stabilen Fächern.



4 Gitterroste können in kleinen Abständen verstellt oder z. B. für die Lagerung von Flaschen nach hinten geneigt, eingeschoben werden.



**Nur 0,4 kWh pro
100 Liter Nutzinhalt
in 24 Stunden.**

Dieses Bauknecht-Gerät ist mit dem Nutzinhalt von 234 Liter, davon 24 Liter im 4-Sterne-Gefrierfach und dem Stromverbrauch von nur 0,95 kWh in 24 Stunden, der absolute Leader im wichtigen Marktsegment der Kühlschränke in Schweizer-Norm von 220 bis 250 Liter Inhalt, von denen in der Schweiz pro Jahr über 50 000 verkauft werden.

Der EV 2502 ist zudem

- serienmässig mit verstellbarem Dekorrahmen ausgestattet und kann problemlos mit Holz- oder Kunststoffplatten belegt werden
- voll integrierbar
- mit energieoptimiertem Verdampfer und mit einem energie- und geräuschoptimierten Kompressor ausgestattet

● SINK-Norm 10/6

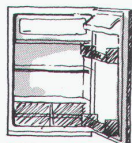
Fr. 1025.—



Geprüft und empfohlen vom Schweizer Institut für Hauswirtschaft SIH.

Das perfekte Kühlgeräte-Konzept

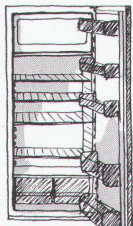
Die lebenswerte
Schweizer Küche.



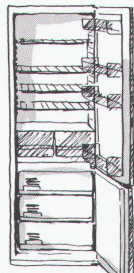
SINK-Norm 6/6
Nutzinhalt 122 Liter



SINK-Norm 7/6
Nutzinhalt 150 Liter



SINK-Norm 10/6
Nutzinhalt 234 Liter



SINK-Norm 12/6
Nutzinhalt 260 Liter



SINK-Norm 14/6
Nutzinhalt 270 Liter

Informations-Gutschein

Senden Sie mir bitte Ihre Unterlagen über WBW

Einbau-Kühlgeräte Tiefkühlgeräte Waschautomaten
 Geschirrspüler Einbaugeräte und Backöfen

Name _____

Adresse _____

PLZ/Ort _____

Bauknecht AG, Industriestrasse 36, 5600 Lenzburg

Bauknecht
Bauknecht AG 5600 Lenzburg

Liebe Planer

dank der spitzen Lichtqualität der Philips TL-D Super 80 können Sie jetzt sehr zukunftsweisend arbeiten...

... denn die dünnen Super 80 Fluoreszenzlampen lassen Ihre Ideen durch ihr breites Farbspektrum und natürliches Licht immer im besten Licht dastehen, brennen rund 10 000 Stunden und sparen erst noch ca. 8% Strom.

Mehr über das Philips-Lichtwunder TL-D Super 80 und seine vielseitigen Einsatzmöglichkeiten erfahren Sie aus einer speziellen Broschüre, die wir Ihnen gern kostenlos zusenden.



Philips. Energiesparen im besten Licht.

PHILIPS



Coupon

Name/Firma: _____

Strasse: _____

PLZ: _____ Ort: _____ WBW

Philips AG, Abteilung Licht, Postfach, 8027 Zürich

Bitte senden Sie mir/uns
kostenlos
die Philips TL-D Super 80
Informations-Broschüre – damit
möglichst bald vielen Leuten
ein besseres Licht aufgeht.



Ausgezeichnet als «Lebenswerte Schweizer Küche»



Wenn Sie wissen wollen,
warum nur ganz bestimmte
Küchen das Gütesiegel des
Verbandes tragen, dann wird Sie
die Broschüre der Schweizer Küchenbauer
ganz bestimmt interessieren.

Die Schweizer Küchenbauer



Senden Sie mir die Broschüre:
«Der Weg zur lebenswerten Schweizer Küche».



Name _____

Strasse _____

PLZ _____ Ort _____ WB

Die Schweizer Küchenbauer • Postfach • 8032 Zürich



ICI und GEBERIT: Hürden sind da,

Hindernisse gemeinsam zu meistern, ist das Prinzip einer jeden Zusammenarbeit. Wenn sie dazu führt, dass zwei Partner sogar im Sport die gleichen Hürden nehmen, dann rückt man plötzlich auch menschlich etwas näher.

Der Start zur Zusammenarbeit der beiden Firmen liegt allerdings weit zurück. Vor dreissig Jahren suchte Geberit für seine damals schon bestbekannten Holz-Spülkästen der Marke Phoenix nach neuen Ideen und Werkstoffen. Lonza hatte beides anzubieten.

So begann die gemeinsame Forschungs- und Entwicklungsarbeit, die rasch zu neuen, technisch anspruchsvollen Verarbeitungsmethoden führte: vom anfänglichen Pressverfahren bis zum heutigen

Spritzguss aus LONZAVYL-PVC, dem einzigen in der Schweiz hergestellten PVC-Werkstoff.

Heute stehen GEBERIT-Spülkästen im europäischen Markt an führender Stelle. Das ist eine Folge der strapazierfähigen, alterungsbeständigen Qualität des LONZAVYL-PVC-Materials, seiner Unzerbrechlichkeit und nicht zuletzt auch des dauerhaften, farbenfrohen Glanzes des Spülkasten-Gehäuses, das von Keramik kaum zu unterscheiden ist. Was ausserdem für LONZAVYL-PVC spricht, ist die produktionsgerechte Verarbeitungsfähigkeit zum fertigen Sanitärbehälter aus einem Guss und Stück, das nur noch 2,5 kg wiegt. Vorteile, die sich inzwischen millionenfach auszahlt haben.



um genommen zu werden.

Das heisst nicht, dass man sich auf den Lorbeeren ausruht. Die Entwicklung geht weiter. Denn es entscheidet sich heute, welchen Erfolg man morgen haben wird.

Zu Beginn dieses Jahres hat ICI die Produktion und den Vertrieb von LONZAVYL-PVC übernommen und ebenso alle Arbeitsplätze. So geht die intensive, von persönlicher Wertschätzung und gegenseitigem Vertrauen geprägte Zusammenarbeit zwar unter neuer Flagge, aber in alter Frische weiter. Die Lonzavyl-Spezialisten sind ihrem Produkt treu geblieben, und bei Geberit setzt man nach wie vor auf das richtige Pferd: Schweizer Qualität. Um auch in Zukunft gemeinsam über die Hürden zu kommen und an der Spitze zu bleiben.



*ICI (Switzerland) AG
Hochhaus zur Palme, Bleicherweg 33
8039 Zürich
Telefon 01/202 50 91*

ICI. Denn Leistung verbindet.

DER MEISTVERKAUFTE
HEISSLÜFTER
IN DER SCHWEIZ

Der vielseitige Schweizer

Ganz so einsilbig wie oft behauptet, ist der typische Schweizer gar nicht. Er hält seine besten Eigenschaften verborgen und offenbart sie nur demjenigen, der sie richtig zu ergründen weiss.

Convectair E von Electrolux

Der Heissluftbackofen aus Schweizer Produktion kann gleichzeitig auf 3 Ebenen backen, braten und grillieren. Er ist der einzige, der alle Vorteile in einem System vereinigt. Bei Temperaturen bis zu 250°C werden Poulets und Braten rundherum knusprig braun. Der grossflächige doppelschichtige Metallfilter, der eingebaute Dunstabzug und die katalytische Reinigung machen den Convectair E äusserst pflegeleicht.

Exklusiv: Die Dampfeinspritzung

Wie es sich für einen echten Schweizer gehört, verfügt er über eine interessante Eigenheit: Die Dampfeinspritzung erhöht die Luftfeuchtigkeit im Backraum und gibt Aufläufen, Brot und Gebäck eine köstliche Kruste. (Auch beim neuen preisgünstigen Modell inbegriffen).

Lernen auch Sie die Vielseitigkeit dieses Schweizers kennen. Er wird Ihnen die Arbeit erleichtern und mithelfen, Energie zu sparen.

 **Electrolux**

Qualität, die sich herumspricht

Electrolux Küche & Klima AG
Badenerstrasse 587, 8048 Zürich
Telefon 01/52 22 00

COUPON

Ich interessiere mich für die vielseitigen
Schweizer von Electrolux. Senden Sie
mir bitte Ihre Unterlagen.

Name

Strasse

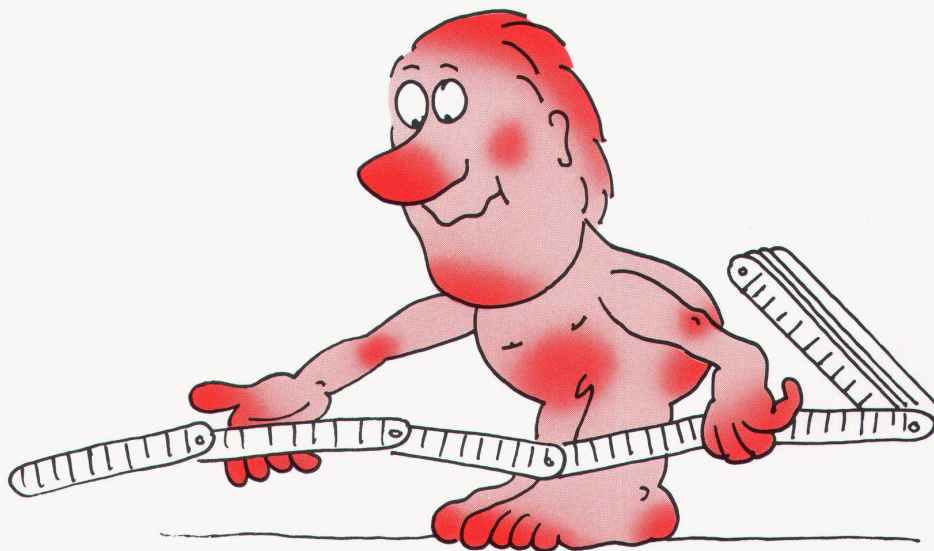
PLZ/Ort

Bitte an nebenstehende Adresse einsenden

WRW

**Planen Sie
kein Badezimmer mehr,**

ohne die wichtigsten
Resultate der neuesten Untersuchung
gelesen zu haben.



Ich bin neugierig auf die neuesten
Resultate. Bitte senden Sie mir um-
gehend die Broschüre (Der Schweizer
und sein Bad, Ausgabe 1983).

Name: _____ WBW

Strasse: _____

PLZ/Ort: _____

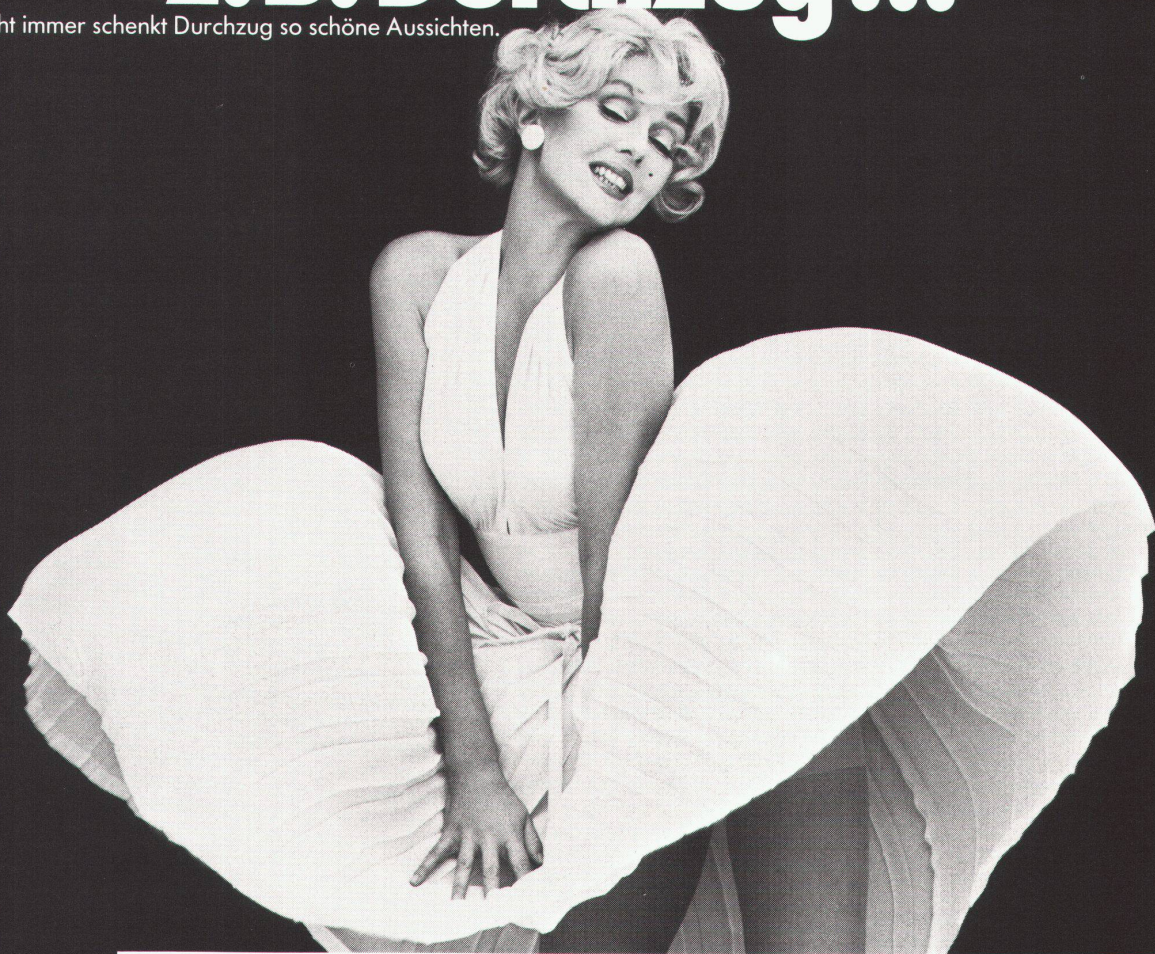
Aktion gegen langweilige Badezimmer. Informationsstelle
der sanitären Branche, Postfach, 8039 Zürich.

Aktion gegen langweilige Badezimmer.

Qualitäts-Badezimmer nur vom Sanitär-Fachhandel und -Installateur. 

z.B. Durchzug ...

Nicht immer schenkt Durchzug so schöne Aussichten.



Auf die Dauer ist Zugluft höchst unangenehm. Deshalb gibt es Planet, den schwellenlosen Türverschluss. Der Planet A3 überbrückt 5-20 mm Spalt zum Boden hin. Und das mit einem geräuschlosen, einfachen, wartungsfreien Mechanismus (5 Jahre Garantie), der die Gummi-Doppellippe erst absenkt, wenn die Tür ins Schloss fällt.

Das bedeutet wirksame Wärmedämmung. Denn die Doppellippe schliesst zum Boden hin nicht nur dicht ab, sondern legt auch eine 8 mm

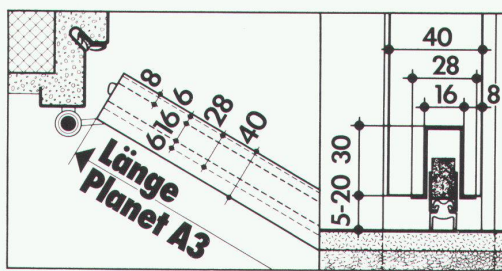
Luft-Isolations-Zone zwischen zwei Räume: Auch dann, wenn der Boden uneben ist. Beispielsweise in Altbauten und bei Natursteinböden.

Die Planet Doppellippe bewirkt aber auch: Mit 39 Dezibel optimale Schalldämmung. Diesen Wert ermittelte die Eidgenössische

Materialprüfungsanstalt in Dübendorf.

Der Planet A3 ist einfach zu montieren. Er wird direkt in eine (16x30 mm) Nut in die Tür eingebaut. Und zwar in jede Art von Tür.

Den Planet A3 gibt es zwischen 65 und 125 cm Länge, jeweils in Abstufungen von 10 cm. Zu beziehen durch den Beschläge-Fachhandel.



Planet

Matthias Jaggi, Rütchistrasse 32, 8037 Zürich, Tel. 01/36314 44, Tel. Fabrikation 01/814 30 90

**JETZT HAT DIE
UNITEX-BODENHEIZUNG
AUCH IN DER
ZÜRCHER OPER IHREN
GANZ GROSSEN
AUFTRITT.
APPLAUS!**

Wer heute ein zukunftssicheres Heizsystem einplanen möchte, steht auf der Unitex-Bodenheizung. Denn dieses Heizsystem spielt die erste Geige, wenn es um Zuverlässigkeit und Wirtschaftlichkeit geht.

Aber auch weitere Unitex-Vorteile dürften Musik in Ihren Ohren sein. So sichert Ihnen diese Bodenheizung bei der Raumplanung alle Gestaltungsfreiheiten zu. Und wenn es um günstige Anlage- und Installationskosten sowie um Energie-Einsparung geht, dann können Sie auch hier rentabel rechnen.

Wie wäre es, wenn Sie mit uns ins Gespräch kommen? Damit wir Ihnen den Beweis antreten können, dass die Unitex-Bodenheizung viel mehr als gesunde und wohlige Wärme garantiert. Rufen Sie an oder schreiben Sie uns. Verlangen Sie genaue Unterlagen und unseren neuen Referenzprospekt.

Und vergessen Sie nicht, uns den Gewinn-Coupon für die Verlosung der 10 Opernkarten einzusenden.

Coupon 

OPERNHAUS ZÜRICH
Parkett-Loge rechts
Reihe **1** Sitz **2** Loge **2**

Unitex verlost 10 Opernkarten der besten Plätze. Für eine Aufführung Ihrer Wahl.
Einsendeschluss: 1. März 1984.

Firma: _____
Name: _____
Vorname: _____
Strasse: _____
PLZ/Ort: _____

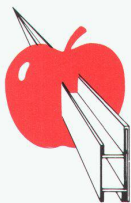
Einsenden an: Unitherm AG, Ueberlandstrasse 465
8051 Zürich, Telefon 01/40 34 34


unitex[®]
Bodenheizung
WÄRMSTENS ZU EMPFEHLEN.

Schweizer
Qualitäts-
Arbeit macht
aus Europas
Profil Nr. 1
erstklassige
Kunststoff-
Fenster
SYSTEM
COMBIDUR

Seit Jahren bewähren sich die Kunststoff-Fenster *System Combidur* an zahllosen Gebäuden. Die Fotos zeigen einen Ausschnitt aus einer Vielzahl verschiedenster Objekte in allen Landesgegenden der Schweiz, von Altbauten über Neubauten bis zur grossflächig verglasten Fabrik und zum ländlichen Riegelhaus.

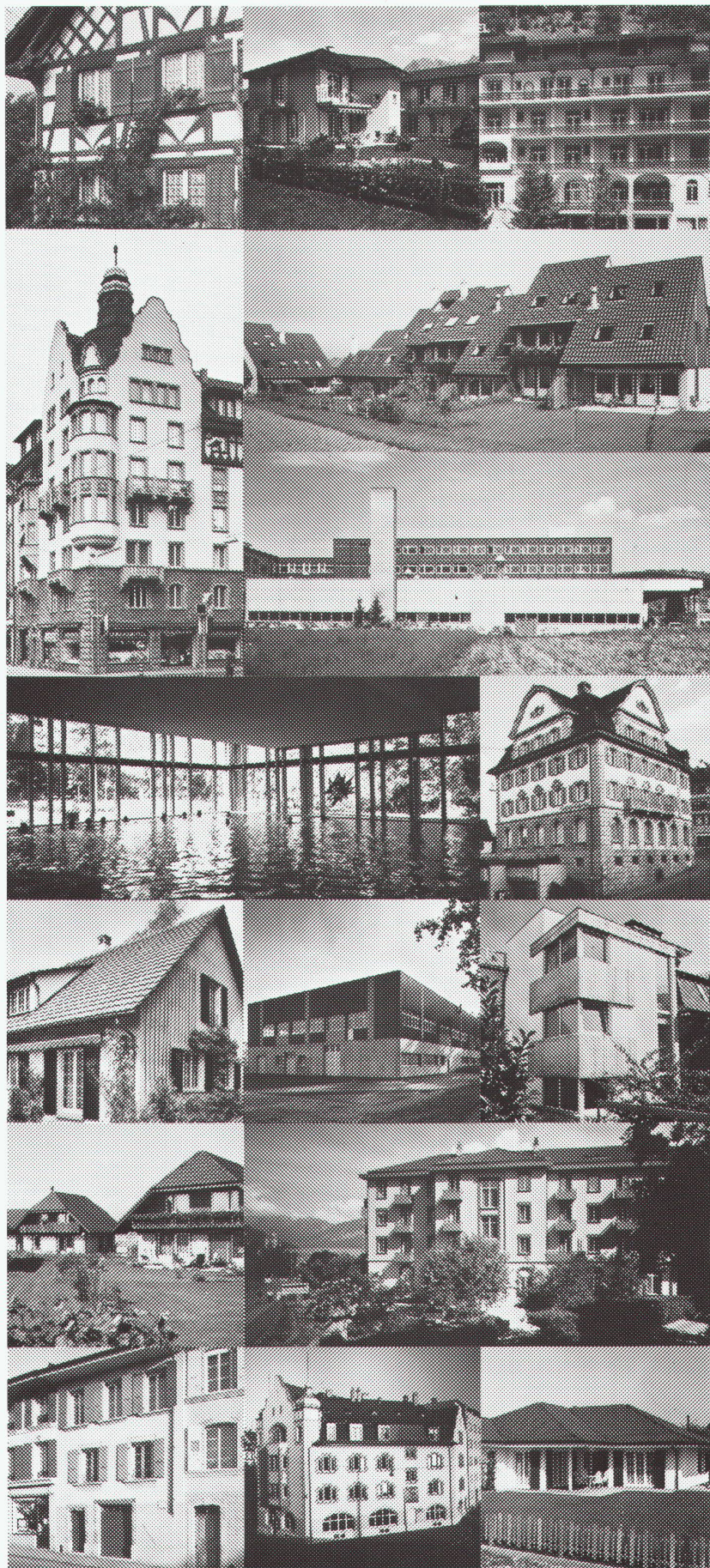
Die Qualität des Kunststoff-Fensters *System Combidur* resultiert aus der langjährigen Erfahrung der von uns autorisierten Fachbetriebe und vor allem aus deren handwerklichem Können. So werden aus dem meistverkauften Profil Europas Kunststoff-Fenster, die auch den höchsten schweizerischen Qualitätsansprüchen genügen.



Auch in der
Schweiz ein
Spitzenprofil.



Gebrüder Komerling
Kunststoffwerke GmbH
Verkaufsbüro Schweiz
Postfach 4
CH-8262 Ramsen



Neu eröffnet: das alte «Haus zur Gans» voll von neuen Ideen fürs Wohnen

Ein weiterer Beitrag, damit Wohnräume Lebensräume bleiben.

Auch Sie wünschen und brauchen einen Freiraum, in dem Sie nach Ihren persönlichen Bedürfnissen «aufatmen» können, der Sie motiviert und inspiriert. Nicht Wohngüter stehen deshalb bei uns im Mittelpunkt, sondern Sie und Ihre **Wohnbedürfnisse**

Damit Freiräume freiheitlich von Ihnen genutzt werden können, ist es wichtig, dass wir Ihnen Möglichkeiten zu Ihrer Wohnweise aufzeigen können aufgrund unserer Auseinandersetzung mit alten und neuen Lebensformen – **Wohnkultur**

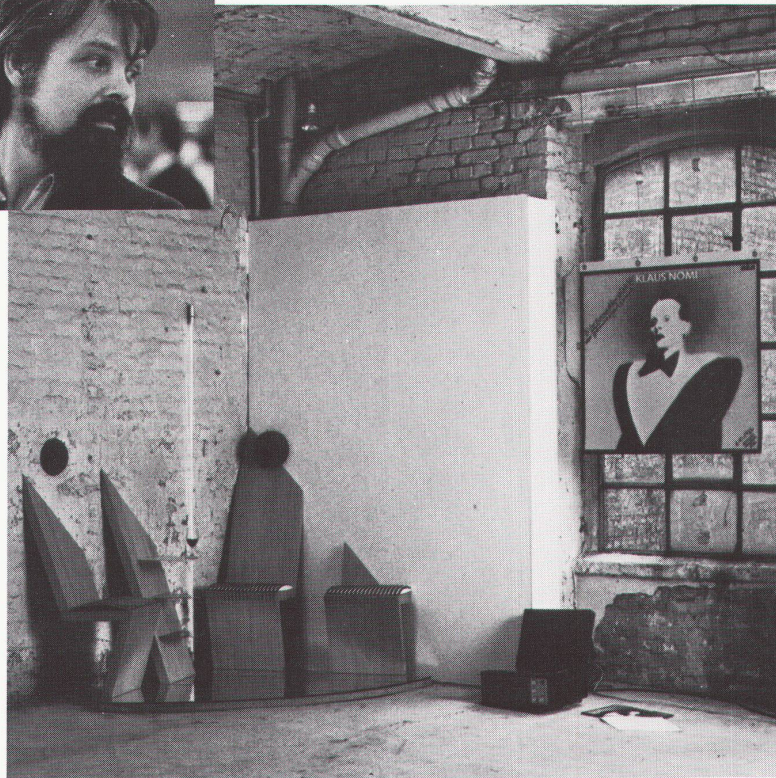
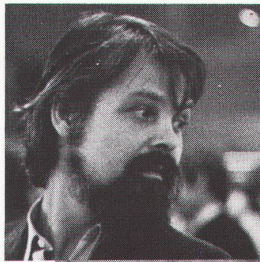
Zu den Kulturschaffenden gehören zweifellos auch die Designer, deren Aufgabe es ist, Wohngut so zu entwerfen, dass sie unsere Zeit mitprägen, also auch übereinstimmen mit Ihren Forderungen, Anliegen und Wünschen betreffend **Wohngestaltung**

Gelungenes Design muss aber nicht nur erkannt, sondern auch richtig in die Tat umgesetzt, verwirklicht werden. Schön, dass es mutige Unternehmer gibt, die auch Innovationen fördern, die nötig sind zur zeitgemässen **Wohngut-herstellung**

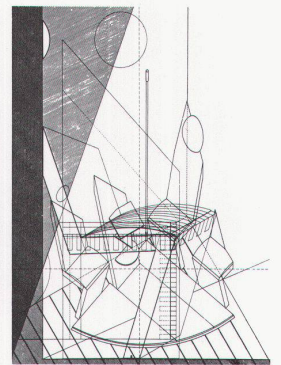
Wohnguthersteller mit mutiger Gesinnung machen es uns – Krämer fürs Wohnen – erst möglich, an wertvolle Wohngüter zu gelangen. Damit hervorragende Leistungen Ihr Heim schmücken, beschäftigen wir uns mit **Wohngut-vermittlung**

z.B.

Professor Gernot Nalbach aus Berlin hat sich in einem Konzert des Rocksängers Klaus Nomi in New York inspirieren lassen und dieses kleine, aber komplexe Kunstwerk – ein Raumbild – geschaffen: der Stuhl als Metapher – der Stuhl, der für vieles steht. Die Stuhlgruppe fungiert als ein raffinierter Animator, an dem sich Realität und Fiktion immer wieder brechen. Betreten Sie diese kleine Bühne und geniessen Sie ihre wundersamen Verführungstechniken – Sie werden auf die Banalität unserer Alltagswelt sicher ein wenig heiterer und auf Hintergründiges gelassener reagieren.



Klaus Nomi, im Gewande des Zeitgeistes der zwanziger Jahre – knochiges Männergesicht mit fiebrigen Augen und einem Honigmund, der süchtig macht – fasziniert mit spitzem Mezzosopran und melodramatischem Akzent. Ein musikalischer Balanceakt zwischen Trivialität und Ironie. «Worte werden überdreht, zerhackt und mit maliziösem Unterton in schluchzend-vibrierende Klänge übersetzt», so schildert Kunstkritiker Klaus Nomis Gesang.



**Krämer fürs Wohnen
jetzt neu im
«Haus zur Gans»**



Was Sie bei uns im neu eröffneten alten «Haus zur Gans» sonst noch Erlebenswertes vorfinden: In unserer Wohn-galerie im Untergeschoss erfahren Sie einiges über die Geschichte des Wohnens und von «Design-Klassikern».

Im Wohnmärt im Erdgeschoss finden Sie vieles zur Lebens- und Wohnfreude, damit Ihre nächste und wichtigste Umgebung Ihr «Daheim» bleibt.

In der ersten Etage im neurenovierten «Haus zur Gans» zeigen Beispiele, wie vielfältig man sich zum «Wohnen –

Leben» einrichten kann. Eine kleine farbige Übersicht, welche die Phantasie anregt.

Im zweiten Stock ist unsere Wohnothek eingerichtet – ein Novum, bereit zu Ihrem persönlichen Gebrauch. Es sind Fachbücher und Zeitschriften da, Kataloge, viele Material-Muster sowie eine

Videothek mit besonderen Filmen über Wohnen, Architektur, Design – das Leben. Unser «Haus zur Gans» ist eben auch Informations- und Kommunikationszentrum für Menschen, die sich mit Wohnen – Leben im weiteren Sinne befassen möchten.

Das Raum-Klang-Bild, Hommage an den Rocksänger Klaus Nomi, geschaffen von Gernot Nalbach, hat uns das Architekturmuseum Frankfurt zur Eröffnung unseres «Haus zur Gans» freundlicherweise überlassen.

Wer «Bilanz» übers Wohnen ziehen will, verlangt die Dokumentation «Neue Ideen fürs Wohnen» und den Wohnkompass, der Ihnen helfen kann beim Finden Ihrer persönlichen Wohnform.

Krämer fürs Wohnen Winterthur

Marktgasse 23, Telefon 052 - 22 24 21

Fassadengestaltung so, dass die Architektur stimmt – ja, aber dann mit Beton



Geschäftshaus Hafner-/Zollstrasse, Zürich. Die bauphysikalisch anspruchsvolle Fassade ist durch die vorgehängten Betonplatten geprägt; diese sind eingefärbt und ihre Sichtflächen sind sandgestrahlt.



Wohn- und Geschäftshaus Langstrasse, Zürich. Die Eingliederung des Neubaus ins Altstadtbild erfordert eine stark strukturierte Betonfassade.

Sie bestimmen die architektonische Aussage des Bauwerks durch

- die Gliederung des Baukörpers
- die Modellierung der Fassade in den Details
- die Wahl der Oberflächenstruktur
- die Festlegung der Farbgebung

Schöpfen Sie die Gestaltungsmöglichkeiten des Materials aus. Dabei beraten wir Sie dank

- unserer Kenntnis bewährter Konstruktionsdetails
- unserer Erfahrung in Herstellung und Montage

– ja, aber dann mit

 **StahlTon**

STAHLTONAG 8034 Zürich Riesbachstr.57 Tel.01-47 64 00
Filialen in Bern/Lausanne/Lugano/St.Gallen