

Objektyp: **Advertising**

Zeitschrift: **Werk, Bauen + Wohnen**

Band (Jahr): **73 (1986)**

Heft 10: **Wohnen mit der Stadt oder gegen die Stadt = L'habitat : pour ou contre la ville = Living with or against the city**

PDF erstellt am: **22.07.2024**

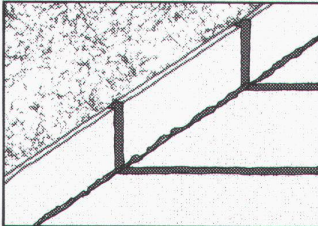
### **Nutzungsbedingungen**

Die ETH-Bibliothek ist Anbieterin der digitalisierten Zeitschriften. Sie besitzt keine Urheberrechte an den Inhalten der Zeitschriften. Die Rechte liegen in der Regel bei den Herausgebern. Die auf der Plattform e-periodica veröffentlichten Dokumente stehen für nicht-kommerzielle Zwecke in Lehre und Forschung sowie für die private Nutzung frei zur Verfügung. Einzelne Dateien oder Ausdrucke aus diesem Angebot können zusammen mit diesen Nutzungsbedingungen und den korrekten Herkunftsbezeichnungen weitergegeben werden. Das Veröffentlichen von Bildern in Print- und Online-Publikationen ist nur mit vorheriger Genehmigung der Rechteinhaber erlaubt. Die systematische Speicherung von Teilen des elektronischen Angebots auf anderen Servern bedarf ebenfalls des schriftlichen Einverständnisses der Rechteinhaber.

### **Haftungsausschluss**

Alle Angaben erfolgen ohne Gewähr für Vollständigkeit oder Richtigkeit. Es wird keine Haftung übernommen für Schäden durch die Verwendung von Informationen aus diesem Online-Angebot oder durch das Fehlen von Informationen. Dies gilt auch für Inhalte Dritter, die über dieses Angebot zugänglich sind.

# Wandanschlussprofile

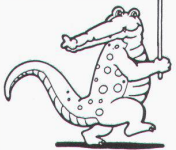
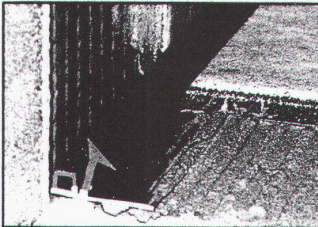


Schäden?  
Reparaturen?  
Garantiefall?

**Das ist vorbei!**

Mit dem neuen  
**Wedi-Wand-  
anschlussprofil**

- einfacher Einbau
- innen und außen verwendbar
- dichtend gegen Wasser
- wartungsfrei
- widerstandsfähig gegen übliche Säuren, Laugen, Fette und Mikroben, Schimmelpilzbefall



technische  
Beratung  
und Muster  
durch:

**thumag**

CH-9326 Horn TG  
Tel. 071/41 22 42

Verkauf durch:

SABAG AG

AG BAUSTEIN  
BM THUN AG  
H. ALLMENDINGER AG

KAISER PLÄTTLI BAUSTOFFE AG  
RICHNER AG  
CRISTOFOLI AG

Rothenburg, Hägendorf,  
Biel, Delémont, Lausanne  
Solothurn, Rotkreuz, Bern  
Thun  
Horn, Chur, Zürich,  
Frauenfeld, Lengwil  
Sevelen  
Aarau  
Basel

TOBLER-WERBUNG Rorschach

## Rauch- und Wärmeabzugesanlagen für Fenster und Türen.



RWA-Anlagen haben die Aufgabe, im Brandfall Rauch und Wärme abzuführen. Sie tragen dazu bei, Rettungs- und Fluchtwege rauchfrei zu halten. Wir beraten Sie gerne bei der Planung und Installation.



Senden Sie uns Informationen über RWA  
(Rauch- und Wärme-Abzugsanlagen).

Name/Firma: \_\_\_\_\_

Str./Nr.: \_\_\_\_\_

PLZ/Ort: \_\_\_\_\_

SCHULE FÜR GESTALTUNG BERN

## Fachklasse freie Kunst

Im Frühjahr 1987 eröffnet die Schule für Gestaltung Bern eine Fachklasse freie Kunst, die sich zum Ziel setzt:

begabte junge Leute (Mindestalter 18 Jahre) in ihrer künstlerischen Weiterentwicklung zu begleiten, ihnen wichtige Impulse zu vermitteln und sie in ihrer eigenständigen Kreativität zu fördern.

Eine erste Beurteilung zur Aufnahme in die Künstlerklasse erfolgt auf Grund einer bis zum 21. November einzureichenden Dokumentation der bisherigen künstlerischen Tätigkeit. Kandidaten, deren Dokumentation überzeugt, werden im Dezember 1986 zu Aufnahme-Gesprächen eingeladen.

**Lehrkräfte für die erste Periode:**

Ueli Berger, Künstler; Dieter Seibt, Künstler; Peter Killer, Kunstkritiker und Publizist

**Dokumentationen** sind bis **21. November** an folgende Adresse einzureichen:

Schule für Gestaltung Bern, Filialschulhaus Enge, Studerstrasse 56, 3004 Bern.  
Die persönliche Übergabe der Dokumentation im Schulhaus Enge ist möglich: am 21. November, 14 bis 16 Uhr.

**Unterrichtsbeginn:** 21. April 1987

**Dauer:** In der Regel zwei Jahre

**Nähere Auskunft:** Schule für Gestaltung Bern, Schänzlihalde 31, Postfach 53, 3000 Bern 25, Tel. 031 41 05 75 (O. Scheiwiller, Direktor; B. Cerf, Vorsteher Vorkurse und Fachklassen)



Die Schuldirektorin der Stadt Bern  
Dr. Gret Haller

# BENDER

F. BENDER AG  
Staubstrasse 15  
CH-8038 Zürich  
Telefon Zentrale 01 482 92 20  
Telefon Beschläge 01 482 92 25

**Alle Beschläge und Werkzeuge  
für Bau- und Möbelschreiner.**