

Firmennachrichten

Objektyp: **Group**

Zeitschrift: **Werk, Bauen + Wohnen**

Band (Jahr): **73 (1986)**

Heft 11: **Karlsruhe**

PDF erstellt am: **22.07.2024**

Nutzungsbedingungen

Die ETH-Bibliothek ist Anbieterin der digitalisierten Zeitschriften. Sie besitzt keine Urheberrechte an den Inhalten der Zeitschriften. Die Rechte liegen in der Regel bei den Herausgebern.

Die auf der Plattform e-periodica veröffentlichten Dokumente stehen für nicht-kommerzielle Zwecke in Lehre und Forschung sowie für die private Nutzung frei zur Verfügung. Einzelne Dateien oder Ausdrucke aus diesem Angebot können zusammen mit diesen Nutzungsbedingungen und den korrekten Herkunftsbezeichnungen weitergegeben werden.

Das Veröffentlichen von Bildern in Print- und Online-Publikationen ist nur mit vorheriger Genehmigung der Rechteinhaber erlaubt. Die systematische Speicherung von Teilen des elektronischen Angebots auf anderen Servern bedarf ebenfalls des schriftlichen Einverständnisses der Rechteinhaber.

Haftungsausschluss

Alle Angaben erfolgen ohne Gewähr für Vollständigkeit oder Richtigkeit. Es wird keine Haftung übernommen für Schäden durch die Verwendung von Informationen aus diesem Online-Angebot oder durch das Fehlen von Informationen. Dies gilt auch für Inhalte Dritter, die über dieses Angebot zugänglich sind.

Firmen- nachrichten

Regent Reggiani

Unter diesem Titel hat die Firma Regent Beleuchtungskörper AG, Basel, einen Spezialkatalog für Halogen-Niedervoltleuchten herausgegeben. Darin wird eine umfassende Kollektion eleganter, technisch ausgereifter Ein- und Aufbau-Spotleuchten für vielerlei Anwendungsbereiche angeboten. Die frappanten Vorteile der Niedervolttechnik wie ausgezeichnetes Farbspektrum und längere Lebensdauer der verwendeten Kaltlichtlampen, geringerer Stromverbrauch, kompakte Abmessungen etc. dürften weitreichend bekannt sein.

Etwas weniger bekannt sind wohl die Regeln, die bei der Installation dieser Leuchten beachtet werden müssen, was dann oft zu unangenehmen Störungen führen kann. Gerade hier hat die Regent, welche im übrigen Filialen mit Showrooms in Zürich, Lausanne und Genf unterhält, hervorragende Arbeit geleistet. Auf sechs Seiten wird in leichtverständlicher Form diese Technik abgehandelt. Die Ausführung der Niedervoltleuchten mit verschraubbaren Fassungen und Sicherheitsgläsern als Standardausrüstung gewährleistet einen störungsfreien Dauerbetrieb der Beleuchtungsanlagen.

Lampen mit verschiedenen Ausstrahlungswinkeln, Transformatoren diverser Leistungsgrößen sowie eine Lichtregulierung mit Fernbedienung zur Vervollständigung der Palette und der prompte Lieferservice ab Lager in die ganze Schweiz gehören ebenso zum Service wie kostenlose Beratung und Projektierung erfahrener Spezialisten.

Regent Beleuchtungskörper AG, 4018 Basel, 8047 Zürich, 1052 Le Mont-sur-Lausanne, 1206 Genève

Wenn's kalt wird: Cheminée-Warmluftensätze mit Wärmerückgewinnung

Über Massnahmen zur Reduktion von Heizkosten gibt es immer wieder viel zu reden. Das richtige Rezept liegt wohl auch hier im Zusammenspiel vieler Vorkehrungen und Verhaltensregeln. Besonders schwierig aber ist es, den Wärmehaushalt in der Übergangszeit oder an schönen Wintertagen möglichst verlustarm unter Kontrolle zu halten.

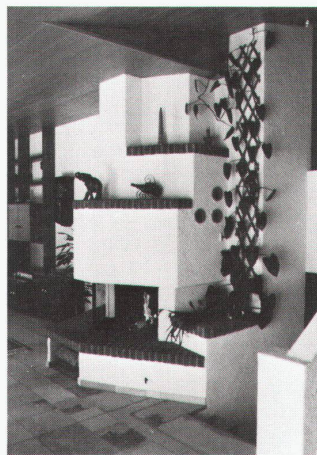
Dann nämlich, wenn die starke Sonneneinstrahlung das Heizen

unnötig macht; kaum aber ist sie weg, diese unangenehme Kälte durch die Räume zieht.

Die echte Alternative dazu ist seit eh und je das Cheminée. Und heute, unter dem Gesichtspunkt einer kostensparenden Energiewirtschaft, das Cheminée mit Warmluftensatz. Das Angebot ist gross, die Wahl schwierig.

Herkömmliche Cheminéees lassen den grössten Teil der Wärmeenergie ungenutzt durch den Kamin entweichen. Es sind lediglich etwa 10%, die genutzt werden. Anders ist es bei den Cheminée-Warmluftensätzen mit Wärmerückgewinnung der Frei-Cheminée-Technik Widnau.

Die wesentlichsten Grundelemente, Resultat einer intensiven Forschungsarbeit auf dem Gebiet der ökologischen Energienutzung, sind die grossflächig wärmeaufnehmende Stahlplatte im Feuerraum, der im direkten Kontakt stehende Wärmeaustauscher sowie die versenkbare Scheibenfront. Dadurch erreicht dieses System herausragende Leistungswerte.



Frei-Cheminées nutzen die Wärmeenergie. Und zwar optimal. Das Heizsystem erreicht nämlich einen Wirkungsgrad bis zu 81%! Dies entspricht 16,6 kW oder 16 000 kcal/Std. mit 5 kg trockenem Buchen- oder Birkenholz. Aber auch schon der kleinste Einsatztyp hat einen beachtlichen Wirkungsgrad.

Zur Optimierung des Systems hat die Frei-Cheminée-Technik aber auch eine elektronische Cheminée-Steuerung entwickelt, die nicht nur optimale Funktionalität, sondern auch perfekten Komfort verspricht. Das heisst:

- Energiebewusst, natürlich heizen
- Je nach Aussentemperatur individuell wählbares Heizprogramm
- Automatisch regulierbare Frischluftzufuhr
- Angenehme und gesunde Austrittstemperatur
- An warmen Sommertagen kann – ohne dass ein Cheminée-Feuer angezündet wird – Frischluft von aussen in den Raum geführt werden
- Für Grill- oder Plauschfeuerungen lässt sich (speziell an warmen Tagen) die Warmluftheizung auf Knopfdruck ausschalten
- Fehlbedienungen durch Handbetrieb sind ausgeschlossen

Ein Heizsystem mit einer perfekten elektronischen Steuerung, das nicht nur den Fachmann hell begeistert.

Frei-Cheminée-Technik,
9443 Widnau

Wendeltreppen – eine durch- dachte Lösung im modernen Treppenbau

Die Naegeli-Norm AG in Winterthur – bekannt als Hersteller qualitativ hochstehender Betontreppen – hat das gesamte Wendeltreppen-Programm neuen Anforderungen unterstellt. In Zusammenarbeit mit Architekten und Baufachleuten wurden alle Kriterien, die an eine funktionell richtige und ästhetisch überzeugende Treppe gestellt werden, erforscht und bei der neuen Wendeltreppen-Generation in die Tat umgesetzt.

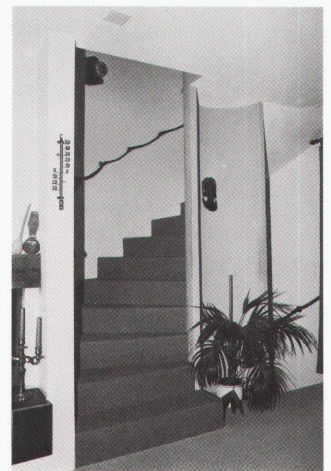
Das Resultat, die drei verschiedenen Wendeltreppen-Typen mit unterschiedlichen Laufbreiten und Durchmessern, darf sich sehen lassen. Die elegante, geschwungene und gleichmässige Form ermöglicht Treppenlösungen, die gefallen. Lieferbar ist eine saubere Ausführung aus Hochfrequenz-Vibrationsbeton sowie auf Wunsch auch geschliffen oder in Waschbeton. Die Treppen können auch nachträglich zum Beispiel mit einer Abdeckung versehen werden, wobei solche Bearbeitungen direkt am Bau vorgenommen werden.

Die Stufen sind gewandelt oder gerade sowohl für Links- und Rechtstufen lieferbar. Gerade und gewandelte Stufen können untereinander kombiniert werden. Auf Anfrage werden auch Spezialtypen hergestellt. Die äussere Treppenmauer aus Rundsteinen wird direkt ab Werk mitgeliefert. Sollte auch eine innere Treppenmauer notwendig sein, so

wird selbstverständlich auch diese im Werk vorgefertigt.

Die Montage ist dank den eingebauten Versetzhülsen einfach und wird bauseits durch den Bauunternehmer innert kürzester Zeit ausgeführt. Sofort nach dem Errichten der Treppe ist sie begehbar und kann während der Bauzeit als Bautreppe benützt werden.

Wendeltreppen eignen sich sowohl für Neu- als auch bei Umbauten und sind direkt ab Lager lieferbar. Es handelt sich um ein echtes



Schweizer Qualitätsprodukt von Naegeli-Norm.

Das weitere Programm der Naegeli-Norm AG umfasst: Spindel- und Lamellentreppen, Fenster- und Haustüreffassungen sowie Kunst- und Natursteine.
Naegeli-Norm AG, 8401 Winterthur

Die Bodenheizung mit der einfachen Einzelraumregulierung

Stramax, dem bekannten Hersteller von Fussbodenheizungssystemen, gelang mit Stramax Mono eine Entwicklung, die der Fussbodenheizung gleich mehrere Vorteile erschliesst.

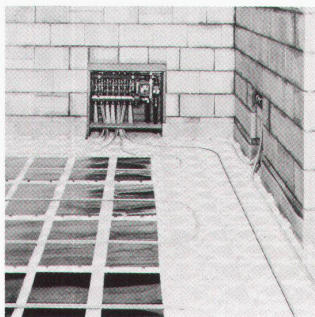
Jeder Raum wird mit einer Monoarmatur ausgerüstet. Dieses thermostatisierbare Bypassventil für den Einrohrbetrieb sorgt dafür, dass genau die gewünschte Wärme durch den Zimmerboden fliesst.

Die Einzelraumregulierung erhöht den Wohnkomfort und ist gleichzeitig sparsam: in nur sporadisch genutzten Räumen kann die Temperatur zurückgestellt werden.

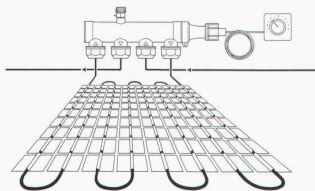
Dank der Einrohrtechnik von Stramax Mono reduziert sich im glei-

chen Zug der Materialaufwand der ganzen Anlage deutlich. Man braucht weniger Rohrmaterial, und die Anschlüsse am zentralen Verteiler verringern sich erheblich. Der Verteilerkasten wird dadurch klein und problemlos platzierbar. Ein Vorteil, der sich besonders auszahlt, wenn man den idealen Stramax-Verteilerkasten wählt: den Tacobloc mit seinen knappen Abmessungen und dem integrierten Sturz.

Gebr. Tobler AG, 8048 Zürich



Mit Stramax Mono wird die Temperatur in jedem einzelnen Zimmer individuell regulierbar.



Die Monoarmatur, ein Bypassventil für den Einrohrbetrieb, reguliert die Wärme, die durch den Zimmerboden fließt.

Runde Kanten sind sicherer und schöner

Practica Soft – so heisst die erste aus schweizerischer Produktion stammende Kunststoff-Küchenfront mit allseits abgerundeten Kanten. Sie wird von der Troesch AG hergestellt und angeboten. Diesen Komfort gab es bis anhin nur in Holz oder bei teuren Einzelanfertigungen. Mehr Sicherheit und Gestaltungsmöglichkeiten sind die Merkmale des neuen Produktes.

Allseits gerundete Kanten von Küchenfronten sind in erster Linie aufgrund der wesentlich geringeren Verletzungsgefahr wünschenswert. Gleichzeitig können dadurch auch Materialbeschädigungen vermieden werden, weil die elastische Kante Schläge aufnimmt und die Front schützt. Bis anhin waren aus

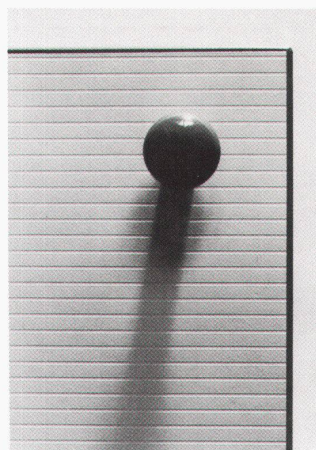
bearbeitungstechnischen Gründen bei Kunststoff-Fronten nur entweder vertikale oder horizontale Rundungen möglich (Postforming-Fronten). Die Inbetriebnahme neuer Fertigungsmaschinen erlauben es jetzt der Firma Troesch AG, die allseits gerundeten Kanten sogar im Serienprogramm anzubieten.

Die Kanten weisen eine Dicke von 3,5 mm auf. Sie sind also gut sichtbar und können deshalb in die Gestaltung miteinbezogen werden: Mit Farbspielen wird ein optischer Effekt erreicht, der die Küche zusätzlich verschönert und wohlicher macht. Im Angebot kann man zurzeit zwischen vier Varianten auswählen: Weisse Fronten mit grauen Kanten, farblich abgestimmt auf Griffe und Knöpfe (bei dieser Version sind die Fronten zusätzlich mit einer horizontalen Rillenprägung versehen). Beige Fronten mit gleichfarbigen Kanten. Naturreproduktionen in Kunststoff mit verblüffend echt wirkender Eschenholzstruktur samt Porung in hellem Rauchblau oder Magnolia, Kanten und Zubehör Ton in Ton.

Die Frontkanten sind wärme-, feuchtigkeits- und dampfbeständig, lösen sich also auch bei solchen Einwirkungen nicht ab. Troesch bietet Practica Soft sogar unter dem Preis der Postforming-Fronten an.

Küchenausstellungen von Troesch in: Zürich, Köniz-Bern, Thun, Olten, Basel, St.Gallen, Chur, Lausanne-Crissier, Genève, Siders, Arbedo-Bellinzona.

Troesch AG, 3098 Köniz

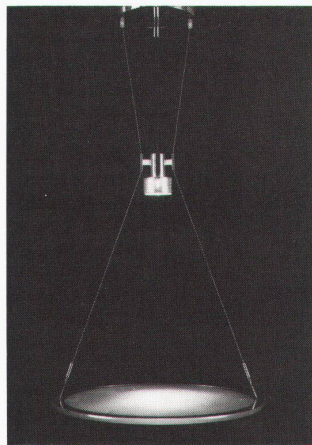


Die gerundeten Kanten können – farblich auf Griffe und Knöpfe abgestimmt – ebenfalls als Gestaltungselemente eingesetzt werden. Die weissen Fronten sind, wie auf dem Bild gut ersichtlich, zusätzlich horizontal gerillt.

Solzi Luce

heisst das neue Leuchtenprogramm des traditionsreichen italienischen Leuchtenherstellers «faai» aus Cremona. Mit dieser Linie ist eine echte Neuheit gelungen, die sich durch Eigenständigkeit, Einheitlichkeit und formale Einfachheit auszeichnet.

Die Leuchten erscheinen durch die Verwendung von Glas und durch die gestaltete Reduktion auf die notwendigen Teile alle ausserordentlich leicht, transparent und sehr fein.



Der sehr junge Entwerfer, Architekt Ferrari, fand damit auf Anhieb seine eigene Linie; er hat bei der Konkurrenz keine gestalterischen Anleihen aufgenommen.

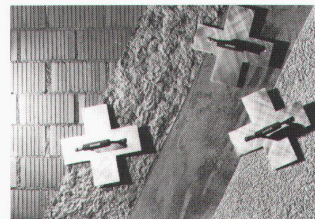
Die langjährige Erfahrung der Firma andererseits ermöglicht es, die Neuheiten gleich mit einer hochstehenden Qualität und technisch perfekt herzustellen.

Lichttechnisch folgen die Leuchten genau der vor allem im Wohnbereich eingeschlagenen Entwicklung zum Niedervolt-Halogenlicht. Die meisten Leuchten von Solzi Luce sind mit Halogenlampen mit Kaltspiegelreflektor von 25 bis 100 Watt bzw. 12 oder 24 Volt ausgerüstet.

Generalimporteur von Solzi Luce ist die Firma Licht+Raum AG, 3063 Ittigen

Gips-Union mit einem neuen mineralischen Aussenputz-System

Mit ihrem neuen mineralischen Aussenputz-System Lentolit eröffnet die Gips-Union Planern, Verarbeitern und Baumaterialhändlern zukunftsweisende, konstruktive



1. Mauerwerk 2. Lentolit Zementanwurf LZAW 3. Lentolit Zement-Aussengrundputz LZA 4. Lentolit Spezialabrieb aussen LSA

Perspektiven. Denn es verbindet alle 4 Elemente, die für einen perfekten Putz nötig sind. Den bewährten Zementanwurf LZAW, den ebenso erprobten Aussengrundputz LZA sowie die neuen Deckputze LSAA (Spezialabrieb aussen) und LSAK (Lentolit-Kellenwurf) mit einem Dienstleistungspaket.

Mit einem Dienstleistungspaket, das prall gefüllt ist: mit fachtechnischer Ausführungsberatung und umfassenden Dokumentationen. Mit einem wissenschaftlichen Labordienst, mit einem perfekten Silo- und Maschinenservice, mit Vorführungen und Instruktionen auf der Baustelle. Mit Feuchtigkeits- und Ausführungskontrollen am Objekt. Mit kompetenter Untergrundbeurteilung vor Arbeitsbeginn.

War die Gips-Union schon immer ein hilfreicher Partner auf der Baustelle, wenn es um Beratung und Dienstleistungen ging, so unterstützt sie ihre Kunden nun auch mit dem zeitgemässen Gips-Union-Daten-Service (GUDS), der Planung, Kalkulierung und Materialauszüge wesentlich erleichtert.

Die Möglichkeit, mit Hilfe des Lentolit-Systems rationeller zu bauen, dürfte mit Sicherheit nicht lange ungenutzt bleiben. Gips-Union AG, 8021 Zürich

Klöber-Stand-On-Programm

Arbeiten auf dem Steildach, wie z.B. Kaminreinigung, das Montieren und Einstellen von Antennen usw., sind gefährlich.

Um Unfällen vorzubeugen, wurde das Klöber-Stand-On-Programm entwickelt. Dieses von der Suva zugelassene Sortiment umfasst Steigtritte und Laufroste. Der Einbau dieser Elemente ist denkbar einfach. Dank ziegel-spezifischer Formgebung der Basisplatten, werden Klöber-Stand-On-Elemente wie normale Ziegel verlegt. Die mit dem Aufbauelement (z.B. Steigtritt) verbundene, rückseitig angebrachte

Geilinger-Fensterzargen: Und alles stimmt. Wie besprochen.

Modernste Fertigung, technisch perfekt, zur exakten, einfachen Montage an Ort. Geilinger bietet Planungsunterlagen, persönliche Fachberatung, gute Qualität. Und dies alles zum vereinbarten Termin.

Geilinger AG, Dept. Normelemente
8353 Elgg, Telefon 052/47 34 21
Telex 896 528, Telefax 052/47 31 18

GEILINGER

Stahlplatte wird in einer zusätzlich angebrachten Ziegellattung verankert. Dadurch wird die Belastung weitgehend in den Dachstuhl geleitet.

Die in Form und Farben zu über 30 Ziegelmodellen passenden Klöber-Stand-On-Grundplatten werden aus hochwertigem PVC angefer-



tigt. Die entsprechenden Aufbauelemente wie auch die unterhalb des Ziegels angebrachte Verankerungsplatte sind feuerverzinkt.

Mit Klöber-Stand-On-Steigtritten werden vertikale Höhenunterschiede auf dem Steildach optimal überwunden. Auch der beim Kamin oder bei der Antenne angebrachte Laufrost bietet einen «standfesten» Arbeitsplatz! Verlangen Sie bitte die ausführliche Dokumentation über Klöber-Stand-On-Artikel. Tegum AG, 8570 Weinfelden

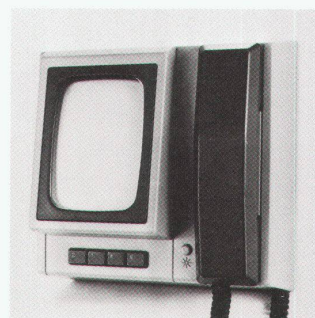
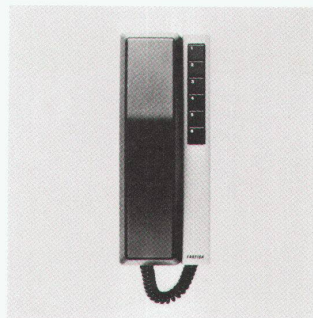
Sprechen und Sehen zugleich: Farfisa bringt attraktive Gegensprechanlagen und Video-Gegensprechanlagen für Ein- und Mehrfamilienhäuser

Die italienische Firma Farfisa ist in aller Welt bekannt als Herstellerin elektronischer Musikinstrumente. Ebenso erfolgreich ist ihr Programm modernster Elektronik für zeitgemäße Hausinstallationen.

Farfisa-Gegensprechanlagen und -Video-Gegensprechanlagen fallen auf durch ihr stilicheres Design, das überall spontan gefällt und begeistert. Pluspunkte für den Elektroinstallateur: Mit wenig Modellen und Bauelementen lässt sich jeder Kundenwunsch erfüllen. Die Geräte sind einfach zu montieren, betriebssicher, servicefreundlich. Ein modernes Konzept in perfekter Form!

Farfisa-Gegensprechanlagen gibt es in zwei Modellen:

Die gediegene Serie 800 ist im Baukastensystem aufgebaut und lässt ohne weiteres die verschiedensten Anforderungen der Benutzer erfül-



len, z.B. verschiedene Rufsignale, Tischversion, interne Kommunikation.

Die schlanken Geräte der Serie 900 (Slim) werden in zwei Versionen geliefert: einerseits in klassischer Ausführung mit Hörer, andererseits als Wechselsprechgerät mit zwei Kanälen ohne Hörer.

Die Video-Gegensprechanlagen von Farfisa ist ebenfalls auf einem

modularen System aufgebaut, das ohne Zusatzteile verschiedenste Kundenwünsche erfüllen lässt. So kann z.B. durch das Kehren von Platinen das «Sprechgeheimnis» für bestimmte Linien gewahrt werden, und der mit vier Tasten ausgestattete Standard-Monitor lässt zahlreiche Kombinationen für interne Verbindungen zu.

Farfisa-Anlagen sind mit speziellem Preisvorteil auch als vollständige Kits für Ein- und Zweifamilienhäuser sowie für Einzelgeräte erhältlich.

Alles in allem: modernste Elektronik, Top-Design und höchste Flexibilität in der Auswechslung machen Farfisa-Gegensprech- und -Video-Gegensprechanlagen für Sie noch interessanter.

Schweizer Generalvertreter: Julius Fischer AG, 8021 Zürich

Tausend und eine Möglichkeit des Natursteins.

Wir zeigen, was man mit Natursteinen alles machen kann. Wir beraten Sie, wie und wo sich Naturstein anwenden lässt. Wir informieren Sie, wie man Naturstein bearbeiten kann. Wir liefern Natursteine aus der ganzen Welt. Wir führen ein umfassendes Naturstein-Sortiment. Wir bieten Ihnen alles, was Sie brauchen. Wir verschönern Ihren Garten mit Naturstein. Wir haben auch eine Steinboutique. Wir helfen Ihnen, Ihre Pläne zu verwirklichen. Wir garantieren für erstklassiges Material.

In Cham erfahren Sie mehr darüber. Kommen Sie zu uns!

Neu und einmalig
in der Schweiz.



Ideen aus Stein

im Baubedarf-Zentrum
6330 Cham
Tel. 042 36 54 24

Natursteine aus der ganzen Welt
Ausstellung - Beratung - Verkauf