

Objektyp: **Advertising**

Zeitschrift: **Werk, Bauen + Wohnen**

Band (Jahr): **73 (1986)**

Heft 11: **Karlsruhe**

PDF erstellt am: **22.07.2024**

Nutzungsbedingungen

Die ETH-Bibliothek ist Anbieterin der digitalisierten Zeitschriften. Sie besitzt keine Urheberrechte an den Inhalten der Zeitschriften. Die Rechte liegen in der Regel bei den Herausgebern.

Die auf der Plattform e-periodica veröffentlichten Dokumente stehen für nicht-kommerzielle Zwecke in Lehre und Forschung sowie für die private Nutzung frei zur Verfügung. Einzelne Dateien oder Ausdrucke aus diesem Angebot können zusammen mit diesen Nutzungsbedingungen und den korrekten Herkunftsbezeichnungen weitergegeben werden.

Das Veröffentlichen von Bildern in Print- und Online-Publikationen ist nur mit vorheriger Genehmigung der Rechteinhaber erlaubt. Die systematische Speicherung von Teilen des elektronischen Angebots auf anderen Servern bedarf ebenfalls des schriftlichen Einverständnisses der Rechteinhaber.

Haftungsausschluss

Alle Angaben erfolgen ohne Gewähr für Vollständigkeit oder Richtigkeit. Es wird keine Haftung übernommen für Schäden durch die Verwendung von Informationen aus diesem Online-Angebot oder durch das Fehlen von Informationen. Dies gilt auch für Inhalte Dritter, die über dieses Angebot zugänglich sind.



Die Lösung gegen Wärme/Kälte: EGCO-Kragplatten-Anschluss!

Messungen an ausgeführten Objekten haben gezeigt, dass die Wärmebrücke Kragplatte - Betondecke mit dem EGCO-Kragplattenanschluss weitgehend unterbunden wird. Das EGCO-Kragplattenanschluss-Element stellt eine wirtschaftlich vernünftige Lösung dar, die es erlaubt auf die Einlage von Wärmedämmplatten in die Betondecke zu verzichten. Da der Einfluss der bisherigen Wärmebrücke entscheidend reduziert wird und zudem die unschönen Abzeichnungen an der Deckenunterseite der Vergangenheit angehören, dürfte das wärmedämmende Kragplatten-

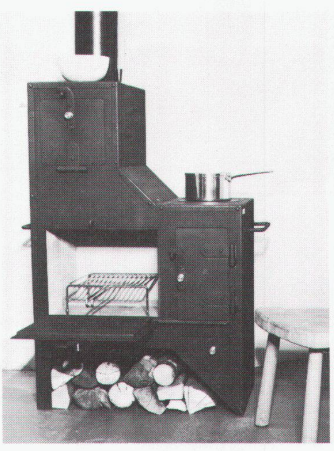
element in Zukunft eine immer stärker zu beachtende Alternative sein. Das EGCO-Kragplattenelement ist der einzige Anschluss, der am Bau geprüft und gemessen wurde.

Verlangen Sie die Untersuchungsberichte oder weitere Unterlagen bei



EGCO AG, Postfach 2
9476 Weite, Tel. 085 5 22 33

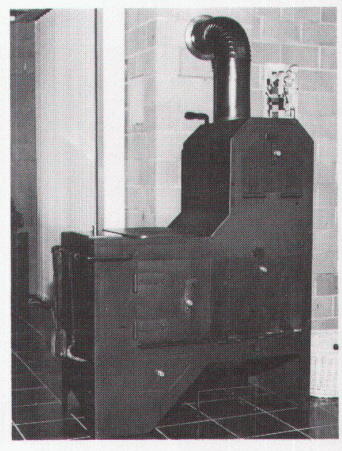
KOMPAKT 3



**Ofen-Cheminée
Herd-Back-Cheminée
ohne oder mit
Wasserschiff
Kochherd «Cuoco»**

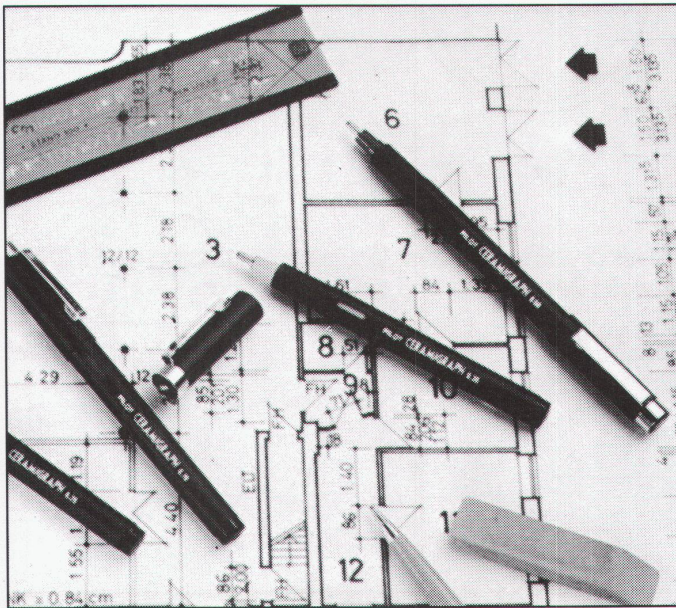
Schweizer Handwerksarbeit
Design by W. Suter
Gerne schicken wir Ihnen
ausführliche Unterlagen

W. Suter Metallatelier
4132 Muttenz
Tel. (061) 61 07 11



KOMPAKT 4

Besuchen Sie unseren Ausstellungsraum (bitte telefonische Voranmeldung)



Ceramigraph



Das Zeichengerät nach DIN/ISO-Norm mit Eigenschaften wie ein Tuschefüller – in der Handhabung jedoch so einfach wie ein Bleistift. Die schwarze Tinte trocknet im Pilot nicht ein.
Ceramigraph mit Patrone 0,25 mm Fr. 14.50, 0,35–0,7 mm Fr. 12.—, Ersatzpatrone ab Fr. 6.50.
3-er Schülerset mit je 1 Stück 0,35/0,5/0,7 + 1 Zirkelansatz, 1 Radiergummi Fr. 49.50

Einsenden an: PLUMOR AG, Breitfeldstrasse 8, 9015 St. Gallen

Gutschein für Testmuster mit 30 % Rabatt

Name _____
Strasse _____
PLZ/Ort _____