

Objektyp: **Advertising**

Zeitschrift: **Werk, Bauen + Wohnen**

Band (Jahr): **74 (1987)**

Heft 1/2: **Struktur, Konstruktion und Form = Structure, construction et forme = Structure, construction and shape**

PDF erstellt am: **22.07.2024**

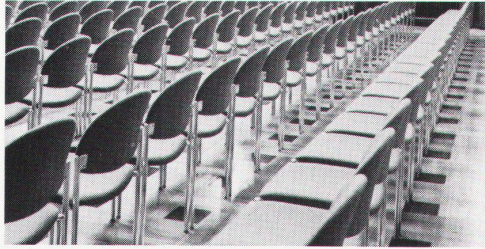
### **Nutzungsbedingungen**

Die ETH-Bibliothek ist Anbieterin der digitalisierten Zeitschriften. Sie besitzt keine Urheberrechte an den Inhalten der Zeitschriften. Die Rechte liegen in der Regel bei den Herausgebern. Die auf der Plattform e-periodica veröffentlichten Dokumente stehen für nicht-kommerzielle Zwecke in Lehre und Forschung sowie für die private Nutzung frei zur Verfügung. Einzelne Dateien oder Ausdrucke aus diesem Angebot können zusammen mit diesen Nutzungsbedingungen und den korrekten Herkunftsbezeichnungen weitergegeben werden. Das Veröffentlichen von Bildern in Print- und Online-Publikationen ist nur mit vorheriger Genehmigung der Rechteinhaber erlaubt. Die systematische Speicherung von Teilen des elektronischen Angebots auf anderen Servern bedarf ebenfalls des schriftlichen Einverständnisses der Rechteinhaber.

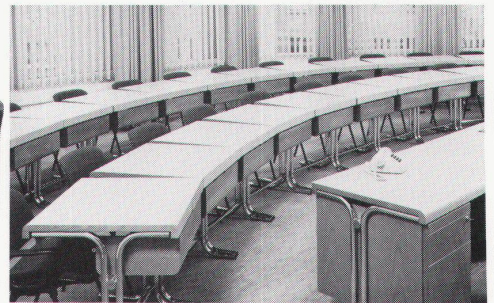
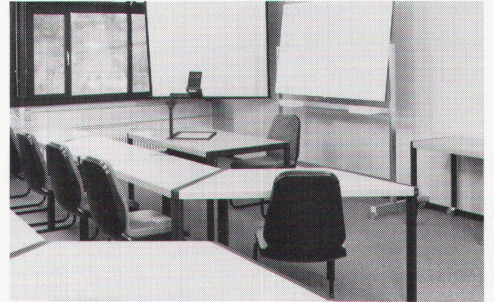
### **Haftungsausschluss**

Alle Angaben erfolgen ohne Gewähr für Vollständigkeit oder Richtigkeit. Es wird keine Haftung übernommen für Schäden durch die Verwendung von Informationen aus diesem Online-Angebot oder durch das Fehlen von Informationen. Dies gilt auch für Inhalte Dritter, die über dieses Angebot zugänglich sind.

# Embru: Die Fine-Art des Einrichtens.



Einrichten mit sicherem Gefühl für den Raum und die Bedürfnisse der Benutzer. Embru bietet Ihnen eine reiche Palette an Stuhl- und Tisch-Modellen. Verlangen Sie eine vollständige Dokumentation.

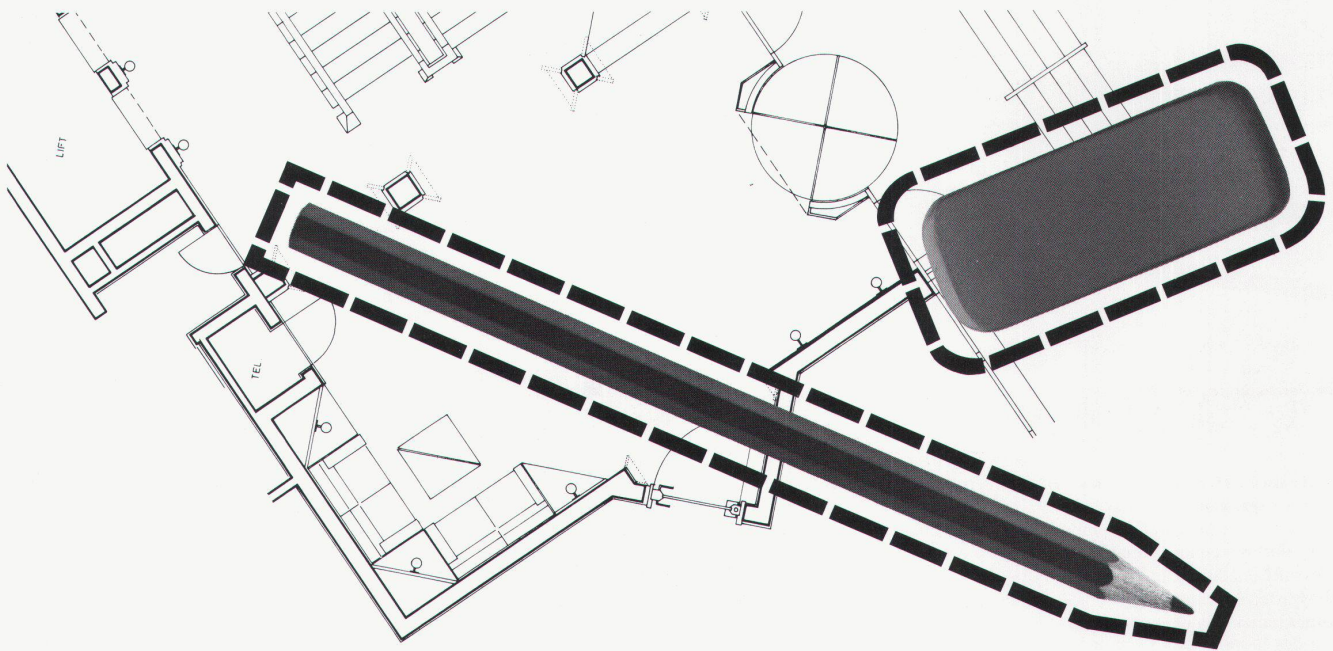


Sit-in by Embru.

**embru**

Embru-Werke, 8630 Rüti ZH  
Tische/Stühle  
Telefon 055/31 28 44  
Telex 875 321

TS 5/86



Hotzetter+Wagli

## Für all jene Architekten, deren Kopfarbeit Hand und Fuss haben soll:

Als Architekt, Innenarchitekt oder Designer haben Sie den Kopf voller kreativer Ideen – und in uns einen Partner, der Sie bei der Realisation von allem entlastet! Wir setzen Ihre Ideenskizzen in Pläne um – und Ihre Pläne in die Wirklichkeit: Wir organisieren und koordinieren für Sie vom Amtsweg bis zum Zahnglas alles. Wir verarbeiten

jedes Material – und fühlen uns im Sinne Ihres Zieles bis zur schlüsselfertigen Übergabe verantwortlich. Seit über 100 Jahren arbeiten wir dreidimensional als produzierendes und realisierendes Unternehmen. Unser Leistungsumfang kann sich ganz nach Ihren Wünschen richten. Wir freuen uns darauf, Sie kennenzulernen. Rufen Sie uns an!

Pendt AG, Partner für  
Innenausbau, Ladenbau, Messebau  
CH-8625 Gossau  
Telefon 01 936 11 36. Telex 875 391

**pendt**