

Objektyp: **Advertising**

Zeitschrift: **Werk, Bauen + Wohnen**

Band (Jahr): **74 (1987)**

Heft 1/2: **Struktur, Konstruktion und Form = Structure, construction et forme = Structure, construction and shape**

PDF erstellt am: **22.07.2024**

### **Nutzungsbedingungen**

Die ETH-Bibliothek ist Anbieterin der digitalisierten Zeitschriften. Sie besitzt keine Urheberrechte an den Inhalten der Zeitschriften. Die Rechte liegen in der Regel bei den Herausgebern.

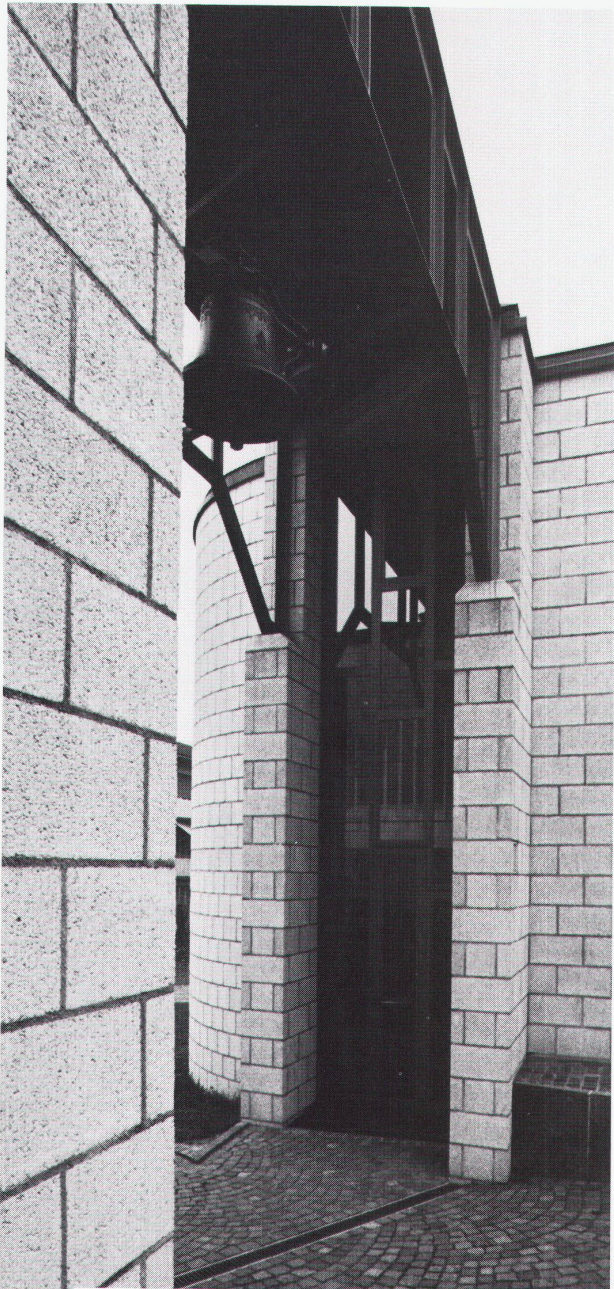
Die auf der Plattform e-periodica veröffentlichten Dokumente stehen für nicht-kommerzielle Zwecke in Lehre und Forschung sowie für die private Nutzung frei zur Verfügung. Einzelne Dateien oder Ausdrucke aus diesem Angebot können zusammen mit diesen Nutzungsbedingungen und den korrekten Herkunftsbezeichnungen weitergegeben werden.

Das Veröffentlichen von Bildern in Print- und Online-Publikationen ist nur mit vorheriger Genehmigung der Rechteinhaber erlaubt. Die systematische Speicherung von Teilen des elektronischen Angebots auf anderen Servern bedarf ebenfalls des schriftlichen Einverständnisses der Rechteinhaber.

### **Haftungsausschluss**

Alle Angaben erfolgen ohne Gewähr für Vollständigkeit oder Richtigkeit. Es wird keine Haftung übernommen für Schäden durch die Verwendung von Informationen aus diesem Online-Angebot oder durch das Fehlen von Informationen. Dies gilt auch für Inhalte Dritter, die über dieses Angebot zugänglich sind.





## Eine neue Dimension für zeitgemässe Architektur



Ein Baustein mit neuen Dimensionen... für neue Dimensionen...

Verlangen Sie Unterlagen über die grauen und weissen B 2-Grossbausteine.

### Info-Coupon B 2-Grossbausteine

Firma: \_\_\_\_\_  
 Adresse: \_\_\_\_\_  
 Sachbearbeiter: \_\_\_\_\_  
 Tel.: \_\_\_\_\_

Comolli AG Baustoffwerke, 5620 Bremgarten, Tel. 057 33 14 14

**comolli**

LUPO-Lift. Die neue Idee im Innenausbau.



Der automatische Versenkbeschlag kann überall eingebaut werden. In Möbeln, in Festeinbauten, in Küchen usw. Für Fernsehgeräte, Videoanlagen, Bars, Büro- und EDV-Anlagen usw. Auch mit Fernbedienung lieferbar.



Senden Sie uns Dokumentationen über den LUPO-Lift  
 Name/Firma: \_\_\_\_\_  
 Str./Nr.: \_\_\_\_\_  
 PLZ/Ort: \_\_\_\_\_

**BENDER**

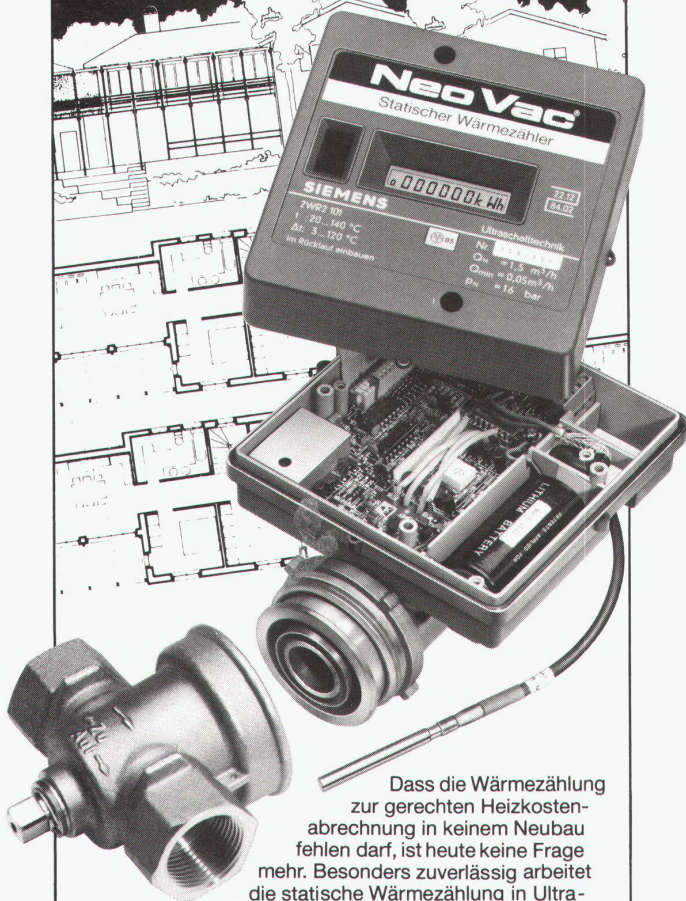
F. BENDER AG  
 Staubstrasse 15  
 CH-8038 Zürich  
 Telefon Zentrale 01 482 92 20  
 Telefon Beschläge 01 482 92 25

**Alle Beschläge und Werkzeuge für Bau- und Möbelschreiner.**



# „Wer für die Zukunft plant, plant auch die Wärmezählung in Ultraschall- Technik..“

Halle 202, Stand 261

**SWISS  
BAU87**


Dass die Wärmezählung zur gerechten Heizkostenabrechnung in keinem Neubau fehlen darf, ist heute keine Frage mehr. Besonders zuverlässig arbeitet die statische Wärmezählung in Ultraschalltechnik für die Erfassung einzelner Heizkreise. Die Messungen sind sehr präzise. Im Zähler gibt es keine beweglichen Teile, die Störungen verursachen könnten. Die Installation ist problemlos und die Ablesung komfortabel. Mehr über die SIEMENS Ultraschall-Wärmezählung von der NeoVac erfahren Sie im Prospekt, den wir Ihnen auf Anruf gerne zustellen.

## NeoVac®

für die perfekte Wärmemessung

NEOVAC Wärmemess AG  
9463 Oberriet, Telefon 071 / 78 18 91

### Coupon

Senden Sie mir Ihren Prospekt mit Ausschreibungstext

Name/Firma: \_\_\_\_\_

Adresse: \_\_\_\_\_

B+W

anvertraut, dessen Aufgabe es sein wird, seinen Berufskolleginnen und Berufskollegen mit fachmännischem Rat zur Seite zu stehen, wann immer es um Glas geht.

Abgerundet wird die Ausstellung durch die Präsentation von Sicherheitsgläsern und bearbeiteten Gläsern in den unterschiedlichsten Formen.

### Türenfabrik Turbenthal AG Halle 212, Stand Nr. 465

Die TT Türenfabrik Turbenthal zeigt an der Swissbau 87 ihren jüngsten Trend.

Mit der edlen schneeweissen Tür machte die Turbenthaler Türspezialistin an der letzten Swissbau 85 von sich reden. Jetzt stellt das ideenreiche Türunternehmen seinen neusten Hit vor: die farbige Tür.

Schon seit einiger Zeit tut sich etwas im Schweizer Türenmarkt. Vielleicht seit man auch in breiten Kreisen die Tür als dekoratives Element entdeckt hat? Eine der innovativsten in der Branche ist die TT Türenfabrik Turbenthal AG. Sie zog bereits vor zwei Jahren an der Swissbau 85 mit ihrer schneeweissen Stiltür begeisterte Blicke auf sich. Und in der Tat wurde die Weisse bald zum Favoriten der Kunden. Nun wartet die Türspezialistin wieder mit einem Trend auf: Sie stellt die farbige Tür vor.

Mit fröhlichen Farben stilvoll wohnen

Der Wohnung farbliche Akzente zu setzen ist nicht mehr ausschliesslich Teppichen, Tapeten und Vorhängen überlassen. Nun bringt auch eine neue Tür geschmackvoll Farbenfreude ins Haus. Nova heisst die neue. Sie ist in Esche, offenporig und beinahe in allen Farbkombinationen zu haben. Nova, zum Beispiel ganz in Schwarz und Feuerrot umrahmt, ist ein Traum für Junge und Junggebliebene.

### Unitherm AG, 8304 Wallisellen Halle 321, Stand 631

Für ein paar Tage haben wir unsere Zelte in Basel aufgeschlagen und freuen uns auf Ihren Besuch.

Aus unserem Sortimentsbereich Unitex-Bodenheizung zeigen wir Ihnen viele interessante Neuigkeiten. So unter anderem den universell einsetzbaren Verteilerschrank mit seinen unschlagbaren Vorteilen. Auch an modernster Elektronik ist das Neueste zu sehen: zum einen das komfortable elektronische Wärmemessgerät für die individuelle Heizkostenabrechnung; zum anderen die elektronische Einzelraumregulierung für höchste Ansprüche bezüglich Regelpräzision, Komfort und Wirtschaftlichkeit. Kommen Sie an unseren Unitex-Stand! Dann werden auch Sie sich für die Vorteile der Unitex-Bodenheizung erwärmen können.

Wir haben auch etwas gegen Korrosion! Das einzigartige Unisan-Installationssystem revolutioniert die Haustechnik. Wir zeigen Ihnen anschaulich das abgerundete Voll-Kunststoff-Sortiment aus Rohren und Formstücken der Dimension 16-63mm sowie die unzähligen Anwendungs- und Einsatzmöglichkeiten. Wenn Sie an unseren Unisan-Stand kommen, dann haben auch Sie etwas gegen Korrosion.

Unsere Spezialisten stehen für alle Fragen, die Sie auf den Nägeln brennen, gerne Rede und Antwort.

### Wegmüller AG, 8105 Watt-Regensdorf Halle 204, Stand 365

Wintergarten-Neuheit: wärmege-  
dämmte Glasfaltwand S60

Die Firma Wegmüller AG, grösster Anbieter von mobilen Wänden und Falltüren, stellt an der Swissbau 87 erstmals das neuentwickelte, vollisolierte Glasfaltwand-System S60 vor.

Diese neue Glasfaltwand zeichnet sich durch ihre filigrane und leichte Eleganz aus – eine der wichtigsten Anforderungen an die Ästhetik im Wintergartenbau.

S60 besteht aus thermisch isolierten, wärmegeprägten Profilen für Doppel- oder Dreifach-Verglasungen. Die spezielle Konstruktion garantiert eine optimale Dichtheit – eine wichtige Voraussetzung für den Abschluss von beheizten Wohnbereichen nach aussen.

Die spezielle Aluminiumkonstruktion ermöglicht erstmals unterschiedliche Farbgebung für die innere und äussere Oberfläche.

Speziell entwickelte Scharniere und Profile sorgen dafür, dass die Faltwände für Kinderhände einklemmsicher sind.

S60-Faltwände ermöglichen, wie schon die bestehenden Modelle, eine optimale Öffnung des Wintergartens von 95%.

### Zürcher Ziegeleien, 8021 Zürich Halle 301, Stand 325

75 Jahre Zürcher Ziegeleien

Man darf es sicherlich als glücklichen Zufall werten, dass das Jubiläum der Zürcher Ziegeleien auf ein Swissbau-Jahr fällt. Diesen Umstand möchten wir nutzen und unsere Firma mit Blick in die Zukunft repräsentieren.

Eine Zunahme der Bautätigkeit im Bereich der Renovation und Sanierung zeichnet sich schon seit längerer Zeit ab. Die Gewichtung unserer mit Priorität ausgestellten Exponate tragen diesem Umstand Rechnung, ohne dabei unser breites Produktangebot für den Neubaubereich zu vernachlässigen.

Unser Ausstellungsangebot umfasst:

- Cemfor® – die hinterlüftete Fassadenverkleidung für Sanierungen und Neubauten, in verschiedenen Formaten und Farben. Erstmals wird in Basel das kleinformatige Cemfor Karree 1000<sup>o</sup> vorgestellt.
- Vilbofa®-System – vorgehängte, hinterlüftete Fassaden aus feinkeramischen Platten mit interessanter Farpalette, für Neubauten und Sanierungen.
- Schiedel®-Kaminsanierungssystem<sup>o</sup> – kostengünstige, substanzersetzende Anpassung von alten Kaminanlagen an die Anforderungen modernster Heiztechnologien bei Öl-, Gas- und Feststoff-Feuerungen.
- ZZ-Römerziegel<sup>o</sup> – ein Tondachziegel mit südlichem Charme, der sich ebenso für Neubauten wie zur Sanierung von Altstadtdächern eignet. Eine effektive Neuerung auf dem Tondachziegelmarkt.
- Braasziegel Frankfurter Pfanne plus<sup>o</sup> – eine Frankfurter Pfanne mit abgerundeten vorderen Schnittkanten. Die weichen Konturen passen auf jedes Dach.

Ein Querschnitt durch das Basisangebot der ZZ-Produktepalette verdient ebenfalls besondere Beachtung des Besuchers:

- Bereich Aussenwand
  - Zweischalenmauerwerk – Isomodul®-Super-Verbandsmauerwerk
  - Sichtmauerwerke aus Sichtbacksteinen und Rößen-Klinkern
  - Siporex®-Mauerwerk mit Lamit®-Aufbau
  - Murfor®-Mauerwerksarmierung und Mauerwerksanker
- Bereich Stürze/Fensterbänke
  - Piccolin®-Cemfor-Isoliersturz
  - Piccolin®-Isoliersturz für Blechblende
  - Piccolin®-Isolier-Rolladenkasten
  - Cemfor®-Fensterbank
- Bereich Dach
  - Istighofer Tondachziegel: Herz-Falzziegel und Biberschwanzziegel in verschiedenen Farben
- Bereich Kamine
  - Schiedel Isolierkamin®, hinterlüftet

\*Swissbau-Neuheiten