

Objektyp: **Advertising**

Zeitschrift: **Werk, Bauen + Wohnen**

Band (Jahr): **74 (1987)**

Heft 7/8: **Le Corbusiers Erbe : rot-weisse Fragmente = Fragments en rouge et blanc = Red and white fragments**

PDF erstellt am: **22.07.2024**

### **Nutzungsbedingungen**

Die ETH-Bibliothek ist Anbieterin der digitalisierten Zeitschriften. Sie besitzt keine Urheberrechte an den Inhalten der Zeitschriften. Die Rechte liegen in der Regel bei den Herausgebern.

Die auf der Plattform e-periodica veröffentlichten Dokumente stehen für nicht-kommerzielle Zwecke in Lehre und Forschung sowie für die private Nutzung frei zur Verfügung. Einzelne Dateien oder Ausdrucke aus diesem Angebot können zusammen mit diesen Nutzungsbedingungen und den korrekten Herkunftsbezeichnungen weitergegeben werden.

Das Veröffentlichen von Bildern in Print- und Online-Publikationen ist nur mit vorheriger Genehmigung der Rechteinhaber erlaubt. Die systematische Speicherung von Teilen des elektronischen Angebots auf anderen Servern bedarf ebenfalls des schriftlichen Einverständnisses der Rechteinhaber.

### **Haftungsausschluss**

Alle Angaben erfolgen ohne Gewähr für Vollständigkeit oder Richtigkeit. Es wird keine Haftung übernommen für Schäden durch die Verwendung von Informationen aus diesem Online-Angebot oder durch das Fehlen von Informationen. Dies gilt auch für Inhalte Dritter, die über dieses Angebot zugänglich sind.





## ABDICHTUNG nach Mass!

Kilcher AG,  
4565 Recherswil  
Tel. 065 / 35 16 35

# Kilcher

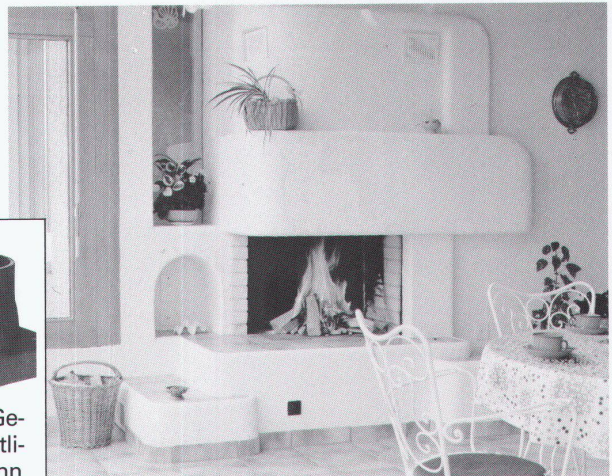
## Warum die Rauchklappe bei Warmluft-Cheminée-Einsätzen von Keller aus Guss ist.

Wir verkaufen Ihnen kein Blech, sondern Rauchklappen aus Guss, die sich auch bei extrem hohen Temperaturen nicht verformen.

- Vergleichen Sie unsere durchdachten Details. Sie werden schnell feststellen, dass wir der Qualität unsere besondere Aufmerksamkeit schenken.
- z. B. die dichte Rauchklappe aus Guss, die auch grossen Temperaturunterschieden widersteht.
- z. B. die nach oben versenkbare Scheibe, die präzise auf Kugellagern auch nach Jahren einen ruhigen, samtweichen Lauf garantiert.
- z. B. der 35 kg schwere Feuerboden aus Grauguss, der enorm Wärme speichert.
- Alle diese Vorteile sind im günstigen Preis inbegriffen. Ein Vergleich lohnt sich, denn wer will schon auf das Beste verzichten.
- Interessiert? Verlangen Sie unsere ausführliche Dokumentation.



Rauchklappe mit Gehäuse aus unverwüstlichem Grauguss, denn dünnes, verbogenes Blech genügt nicht, um das Auskühlen Ihres Wohnraumes zu verhindern!



  
**KELLER**  
Heiz & Wärmetechnik

Industriestrasse  
8575 Bürglen  
Telefon 072 44 26 33

Senden Sie uns die Dokumentation für wohlige Wärme!

\_\_\_\_\_

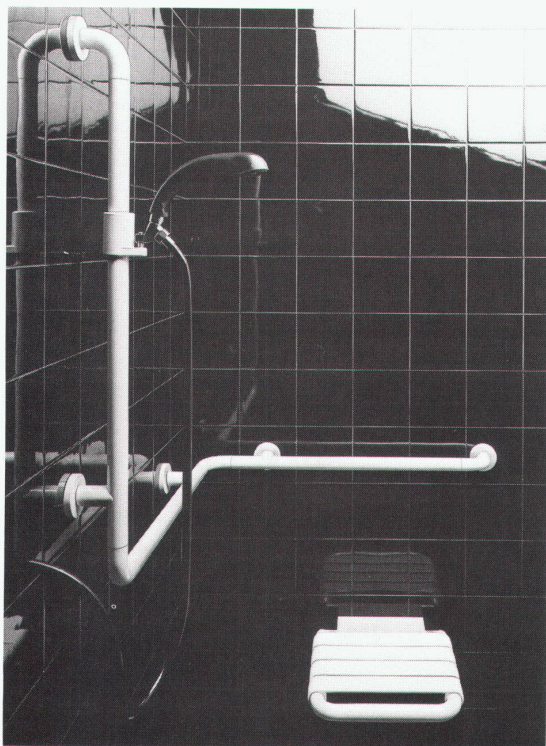
\_\_\_\_\_

\_\_\_\_\_

WBW 1



## HEWI: Spezialbeschläge für Behinderte, Betagte und Kinder.



HEWI: Nicht nur bekannt für fortschrittliches Design. Auch für neue Ideen der Anwendung, z. B. Kippspiegel, Duschhandlauf, Dusche-Sitzbank, WC-Stützklappgriffe. Hilfen, die auch weniger bewegliche Menschen selbständig machen.



Senden Sie uns Dokumentationen über HEWI-Beschläge für Behinderte.

Name/Firma: \_\_\_\_\_

Str./Nr.: \_\_\_\_\_

PLZ/Ort: \_\_\_\_\_

WBW

## BENDER

F. BENDER AG  
Staubstrasse 15  
CH-8038 Zürich  
Telefon Zentrale 01 482 92 20  
Telefon Beschläge 01 482 92 25

**Alle Beschläge und Werkzeuge für Bau- und Möbelschreiner.**

RSL-Konzept in den anderen europäischen Ländern eingeführt. Mit staefa integral hat das Unternehmen die Basis für eine erfolgreiche Zukunft in den kommenden Jahren geschaffen. Die ersten Erfolge bestätigen die Richtigkeit dieses Konzeptes. Denn nicht nur bei Du Pont de Nemours international SA in der Schweiz, sondern auch in Österreich, Frankreich, Deutschland und Spanien werden gegenwärtig bedeutende Gebäudekomplexe mit staefa integral ausgerüstet.

Stäfa Control System, 8712 Stäfa

### Feller Cesophon – die TV-Türüberwachungsanlage mit System

Mit dem Feller-Cesophon-System können gleichzeitig Sicherheits- und Komfortbedürfnisse abgedeckt werden, denn bereits bewähren sich in der Praxis die installierten Anlagen im Privat- wie auch im Geschäftsbereich, z.B. in Apotheken, Sanatorien, Arzt- und Anwaltspraxen, in Banken und Versicherungen, in EDV-Räumen, in Uhren- und Bijouteriegeschäften, ebenso in Einfamilien- und Mehrfamilienhäusern, in Eigentums-, Attika- und Abwärtswohnungen, in gemischten Wohn- und Geschäftshäusern.

Im Modulsystem aufgebaut, besteht die kleinste Einheit aus einer Kamerastation, einem Bildschirmgerät und einer Steuereinheit. Für den erweiterten Einsatz in Mehrfamilien- und Geschäftshäusern können mehrere Kamera- und Bildschirmstationen beliebig kombiniert werden. Auch zusätzliche, frei montierte Überwachungskameras lassen sich problemlos in dieses vielfältige Schutzsystem integrieren.

### Aktive und passive Sicherheit

Gleichzeitig mit dem Druck auf die Klingel wird die Kamera draussen und der Bildschirm drinnen eingeschaltet. Auf diese Weise hat man bereits Sichtkontakt, ohne dass dies der Wartende bemerkt. Erst durch Abheben des Hörers an der Bildschirmstation wird die Verbindung nach draussen hergestellt. Durch Drücken des eingebauten elektrischen Türöffners kann jetzt der Eingang freigegeben werden. Oder, wenn man nicht will oder kann, die Türe bleibt zu. Bei Mehrfamilien- oder Geschäftshäusern schaltet sich durch Druck auf den entsprechenden Klingeltaster beim Eingang eine Bild- und Sprechverbindung zur zugeordneten Bildschirmstation.

Das Cesophon-Bildschirmgerät ist in drei Ausführungen lieferbar: als Wandstation mit 10- oder 14-cm-Bildschirm und als mobiles Tischgerät mit 14-cm-Bildschirm. Standardfarben sind Weiss und Braun, darüber hinaus können auch andere

Farbtöne auf Wunsch geliefert werden. Die Kamerastation – ebenfalls in Weiss und Braun lieferbar – ist im Modulsystem beliebig erweiterbar, von einem Benutzer bis zu grossen Anlagen für Mehrfamilien- und Geschäftshäusern.

Feller AG, 8810 Horgen

### Mehr Sicherheit mit Griesser-Verbunddraffstoren

In diesen Tagen bringt das grösste Unternehmen der Schweiz auf dem Gebiete des baulichen Sonnen- und Wetterschutzes, die Firma Griesser AG in Aadorf, seine weiterentwickelte Verbunddraffstore Lamisol auf den Markt.

Die bisherigen hervorstechenden Vorteile dieses Produktes – namentlich das praktisch schrumpf- und dehnungsfreie Schlaufenband aus Kunststoffgewebe mit Kern aus Aramid-Fasern (Kevlar) – wurden beibehalten, daneben wird jedoch als Neuheit auch eine automatische Hochstossicherung angeboten, welche bei geschlossener Store das unbefugte Hochschieben der Lamellen von aussen verhindert.

Nebst dieser zum Patent angemeldeten Neuheit überzeugt die verbesserte Lamisol-Store auch durch die Auswahl an verschiedenen Ausbaustufen. Je nach den individuellen Kundenbedürfnissen können neben der Grundauführung mit Absenken der Lamellen in geschlossener Stellung auch Varianten mit Arbeitsstellung (das Absenken der Lamellen erfolgt mit einem voreingestellten Neigungswinkel von ca. 45°), mit der erwähnten neuartigen Hochstossicherung oder auch mit beiden Ausbaustufen zusammen angeboten werden. Selbstverständlich kann jede Variante nach Wahl von Hand bedient oder mit Motorantrieb ausgerüstet werden.

Dank diesem flexiblen Ausbausystem erhält (und bezahlt) der Kunde genau das Produkt, das seinen individuellen Anforderungen entspricht.

Griesser AG, 8355 Aadorf

