

Objektyp: **Advertising**

Zeitschrift: **Werk, Bauen + Wohnen**

Band (Jahr): **74 (1987)**

Heft 9: **Chicago**

PDF erstellt am: **22.07.2024**

### **Nutzungsbedingungen**

Die ETH-Bibliothek ist Anbieterin der digitalisierten Zeitschriften. Sie besitzt keine Urheberrechte an den Inhalten der Zeitschriften. Die Rechte liegen in der Regel bei den Herausgebern.

Die auf der Plattform e-periodica veröffentlichten Dokumente stehen für nicht-kommerzielle Zwecke in Lehre und Forschung sowie für die private Nutzung frei zur Verfügung. Einzelne Dateien oder Ausdrucke aus diesem Angebot können zusammen mit diesen Nutzungsbedingungen und den korrekten Herkunftsbezeichnungen weitergegeben werden.

Das Veröffentlichen von Bildern in Print- und Online-Publikationen ist nur mit vorheriger Genehmigung der Rechteinhaber erlaubt. Die systematische Speicherung von Teilen des elektronischen Angebots auf anderen Servern bedarf ebenfalls des schriftlichen Einverständnisses der Rechteinhaber.

### **Haftungsausschluss**

Alle Angaben erfolgen ohne Gewähr für Vollständigkeit oder Richtigkeit. Es wird keine Haftung übernommen für Schäden durch die Verwendung von Informationen aus diesem Online-Angebot oder durch das Fehlen von Informationen. Dies gilt auch für Inhalte Dritter, die über dieses Angebot zugänglich sind.

Planschrank  
mit unbeschränkten  
Möglichkeiten

Design:  
Benedikt Rohner SWB

Ein Planschrank  
für Architekten,  
Grafiker, Techniker,  
Zeichner, Lehrer,  
Sammler

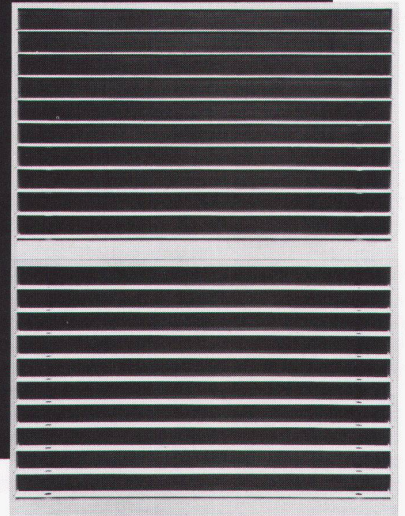
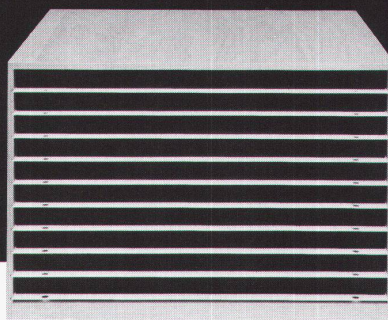
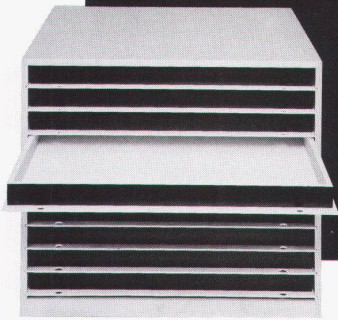
Der Planschrank ist  
erhältlich in Holz  
mit hellgrauen oder  
schwarzen Fronten

Masse:  
H 72, B 84, T 108 cm  
H 72, B 108, T 84 cm

Verlangen Sie unsere  
Prospekte und  
besuchen Sie den Aus-  
stellungsraum bei

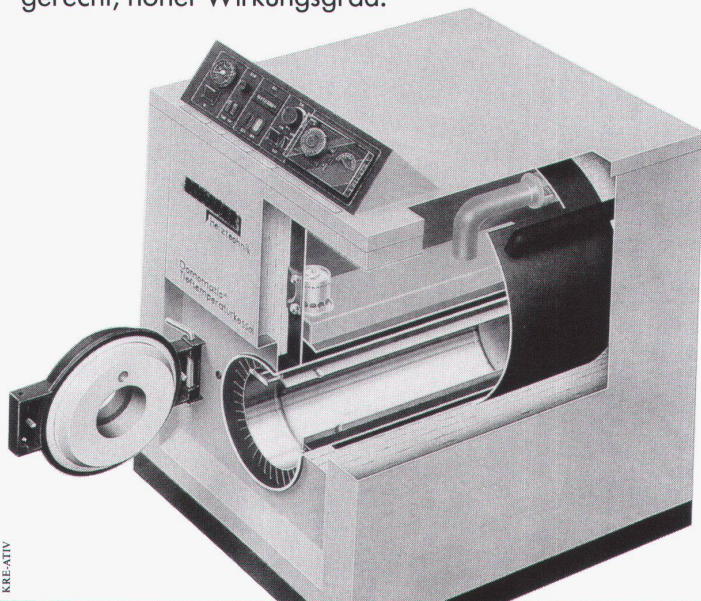
Ph. Oswald  
Schreinerei und  
Innenausbau AG  
CH-8154 Oberglatt ZH  
Bahnhofstrasse 54  
Telefon 01-850 11 58

## Oswald zeigt: Planschrank



## **KOMPAKTER** als kompakt: Heizzentrale **DOMOMATIC KT**

Eine Kessel-Brenner-Einheit mit 2-Kreis-Tieftemperatur-  
kessel. Geräuscharm, wartungsfreundlich, umwelt-  
gerecht, hoher Wirkungsgrad.



Unsere Unterlagen werden Sie über-  
zeugen. Verlangen Sie sie kostenlos.

**protherm**

**Protherm AG**  
Postfach 340, 8600 Dübendorf  
Tel. 01/945 66 77  
Chur - Wil - Rapperswil - München-  
buchsee - Crissier - Visp - Cadenazzo

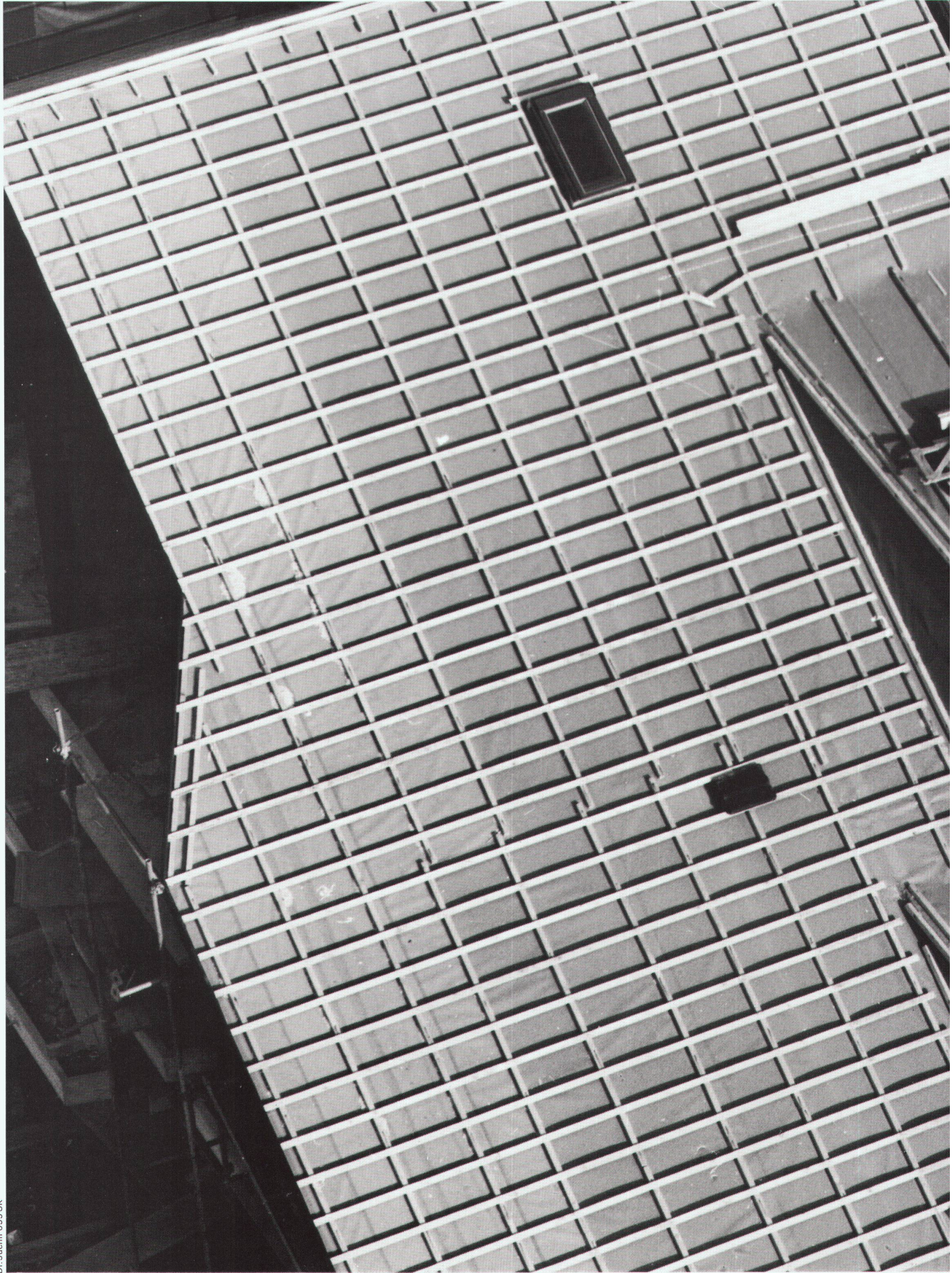
Senden Sie mir ausführliche  
Unterlagen über die Heizzentrale  
DOMOMATIC KT

Name: \_\_\_\_\_  
Strasse/Nr.: \_\_\_\_\_  
PLZ/Ort: \_\_\_\_\_  
Telefon: \_\_\_\_\_

WBW

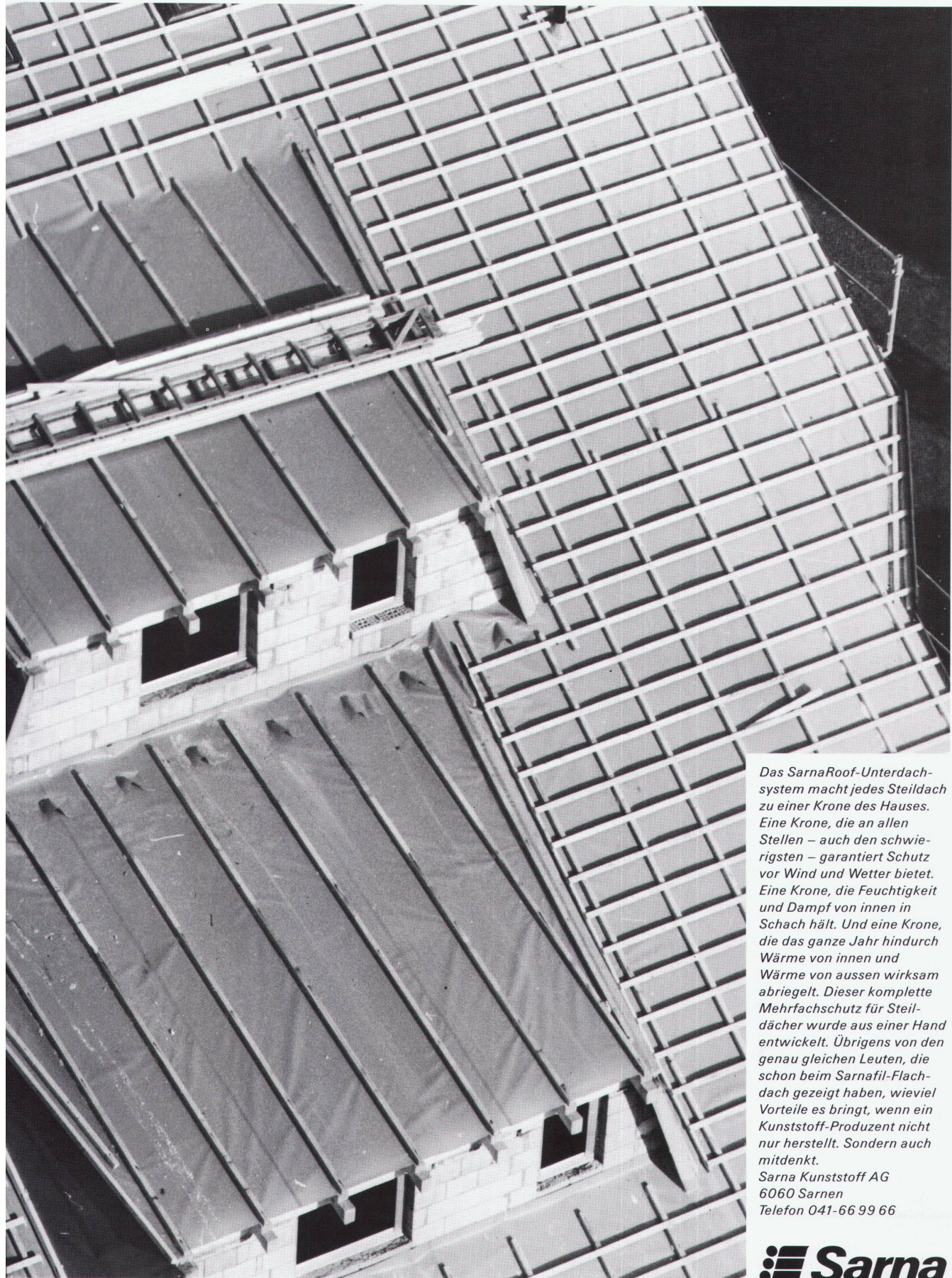


# *DIE KRONE DES HAUSE*





# S: EIN SarnaRoof-DACH.



Das SarnaRoof-Unterdachsystem macht jedes Steildach zu einer Krone des Hauses. Eine Krone, die an allen Stellen – auch den schwierigsten – garantiert Schutz vor Wind und Wetter bietet. Eine Krone, die Feuchtigkeit und Dampf von innen in Schach hält. Und eine Krone, die das ganze Jahr hindurch Wärme von innen und Wärme von aussen wirksam abriegelt. Dieser komplette Mehrfachschutz für Steildächer wurde aus einer Hand entwickelt. Übrigens von den genau gleichen Leuten, die schon beim Sarnafil-Flachdach gezeigt haben, wieviel Vorteile es bringt, wenn ein Kunststoff-Produzent nicht nur herstellt. Sondern auch mitdenkt.

Sarna Kunststoff AG  
6060 Sarnen  
Telefon 041-66 99 66

 **Sarna**

Verlangen Sie unsere ausführliche Broschüre.