

Objektyp: **Advertising**

Zeitschrift: **Werk, Bauen + Wohnen**

Band (Jahr): **74 (1987)**

Heft 11: **Theo Hotz**

PDF erstellt am: **22.07.2024**

### **Nutzungsbedingungen**

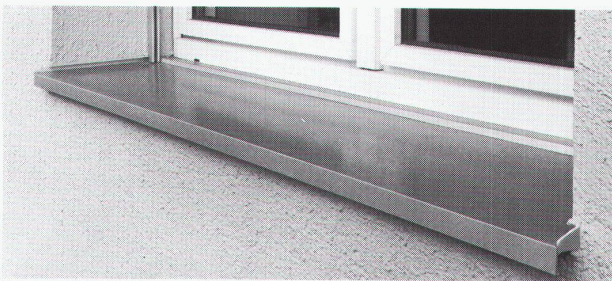
Die ETH-Bibliothek ist Anbieterin der digitalisierten Zeitschriften. Sie besitzt keine Urheberrechte an den Inhalten der Zeitschriften. Die Rechte liegen in der Regel bei den Herausgebern.

Die auf der Plattform e-periodica veröffentlichten Dokumente stehen für nicht-kommerzielle Zwecke in Lehre und Forschung sowie für die private Nutzung frei zur Verfügung. Einzelne Dateien oder Ausdrucke aus diesem Angebot können zusammen mit diesen Nutzungsbedingungen und den korrekten Herkunftsbezeichnungen weitergegeben werden.

Das Veröffentlichen von Bildern in Print- und Online-Publikationen ist nur mit vorheriger Genehmigung der Rechteinhaber erlaubt. Die systematische Speicherung von Teilen des elektronischen Angebots auf anderen Servern bedarf ebenfalls des schriftlichen Einverständnisses der Rechteinhaber.

### **Haftungsausschluss**

Alle Angaben erfolgen ohne Gewähr für Vollständigkeit oder Richtigkeit. Es wird keine Haftung übernommen für Schäden durch die Verwendung von Informationen aus diesem Online-Angebot oder durch das Fehlen von Informationen. Dies gilt auch für Inhalte Dritter, die über dieses Angebot zugänglich sind.



**Am besten wäre, Sie würden**

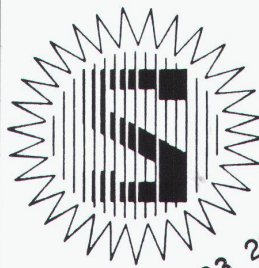
■ Norma-Fenster- und Brüstungsbänke geben einer Fassade dank ihrer durchdachten Konstruktion nicht nur Schutz, sondern auch ein bisschen Charakter. Die pflegeleichten Fertigteile sind witterungsbeständig und äusserst montagefreundlich. In diversen Ausführungen erhältlich — auch nach Mass.

**alles vergessen, was Sie je über Fenster- und Brüstungsbänke gehört haben. Weil**

**Ihnen Norma nämlich neue Perspektiven bietet.**

**norma**  
BAUSYSTEME

Norma-Bausysteme — Meyer AG — 6260 Reiden — ☎ 062/81 91 81



**Walter Rombach AG**  
Forenackerstrasse 5  
8246 Langwiesen

**SOLONIA**  
Sonnenschutz

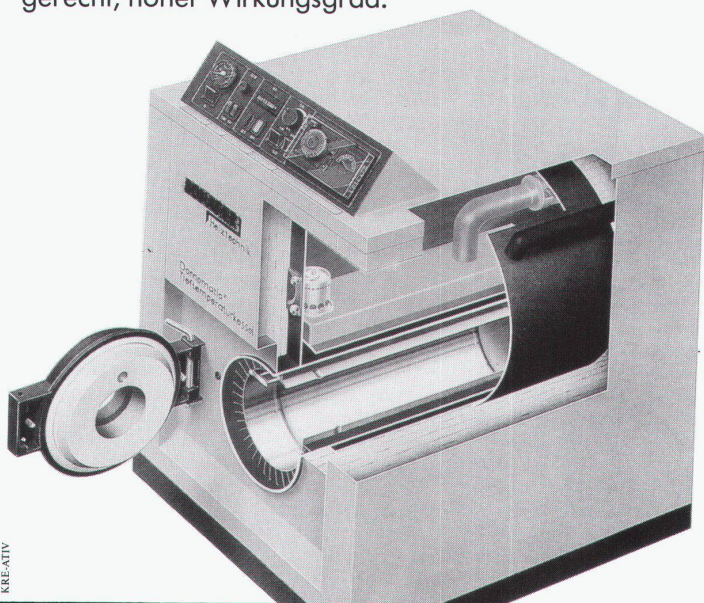
Tel. 053/29 33 29  
P R O F I S  
lassen kein  
P R O B L E M  
ungelöst.

Aluminium Sonnenschutz  
feststehend und beweglich  
shadelite-  
Vordachkonstruktionen  
Klima-Service-Fassaden  
Sonderkonstruktionen

Wir durften sogar die  
P R I V A T V I L L A von  
Architekt T H E O H O T Z in Meilen  
am Zürichsee mit unseren n e u -  
z e i t l i c h e n B A U  
E L E M E N T E N  
bestücken.

# **KOMPAKTER** als kompakt: **Heizzentrale DOMOMATIC KT**

Eine Kessel-Brenner-Einheit mit 2-Kreis-Tieftemperaturkessel. Geräuscharm, wartungsfreundlich, umweltgerecht, hoher Wirkungsgrad.



Unsere Unterlagen werden Sie überzeugen. Verlangen Sie sie kostenlos.

**protherm**

**Protherm AG**  
Postfach 340, 8600 Dübendorf  
Tel. 01/945 6677  
Chur - Wil - Rapperswil - München-  
buchsee - Crissier - Visp - Cadenazzo

Senden Sie mir ausführliche  
Unterlagen über die Heizzentrale  
DOMOMATIC KT

Name: \_\_\_\_\_  
Strasse/Nr.: \_\_\_\_\_  
PLZ/Ort: \_\_\_\_\_  
Telefon: \_\_\_\_\_

WBW