

Objektyp: **Advertising**

Zeitschrift: **Werk, Bauen + Wohnen**

Band (Jahr): **75 (1988)**

Heft 4: **Entwerfen mit Bauteilen = Projeter par éléments = Designing with Elements**

PDF erstellt am: **22.07.2024**

Nutzungsbedingungen

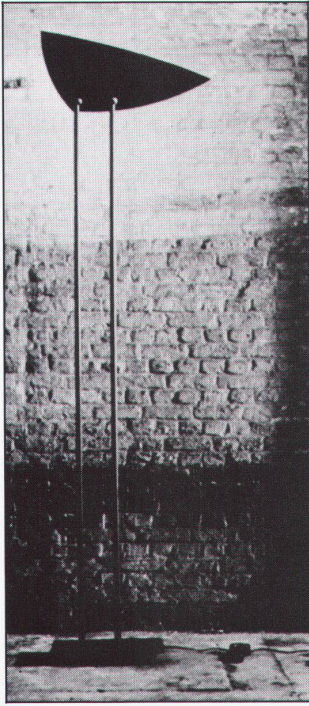
Die ETH-Bibliothek ist Anbieterin der digitalisierten Zeitschriften. Sie besitzt keine Urheberrechte an den Inhalten der Zeitschriften. Die Rechte liegen in der Regel bei den Herausgebern.

Die auf der Plattform e-periodica veröffentlichten Dokumente stehen für nicht-kommerzielle Zwecke in Lehre und Forschung sowie für die private Nutzung frei zur Verfügung. Einzelne Dateien oder Ausdrucke aus diesem Angebot können zusammen mit diesen Nutzungsbedingungen und den korrekten Herkunftsbezeichnungen weitergegeben werden.

Das Veröffentlichen von Bildern in Print- und Online-Publikationen ist nur mit vorheriger Genehmigung der Rechteinhaber erlaubt. Die systematische Speicherung von Teilen des elektronischen Angebots auf anderen Servern bedarf ebenfalls des schriftlichen Einverständnisses der Rechteinhaber.

Haftungsausschluss

Alle Angaben erfolgen ohne Gewähr für Vollständigkeit oder Richtigkeit. Es wird keine Haftung übernommen für Schäden durch die Verwendung von Informationen aus diesem Online-Angebot oder durch das Fehlen von Informationen. Dies gilt auch für Inhalte Dritter, die über dieses Angebot zugänglich sind.



Typ: P1
 Hersteller: Kreon
 Höhe: 212 cm
 Farben: schwarz, weiss
 Lichtquelle: Halogen 500 W
 mit Dimmer
 Eignung:
 Wohnbereich, Ausstellungsräume,
 Verkaufsräume

LICHT+RAUM^{AG}
 Schermen 27/29, CH-3063 Ittigen, Tel. 031 58 77 88.

Neue Heizungstechniken und Forderungen des Umweltschutzes stellen steigende Anforderungen an den Kaminbau. Deshalb sollten Sie diese anspruchsvolle Aufgabe uns, dem erfahrenen Spezialisten, anvertrauen. Seit Jahrzehnten bauen und sanieren wir Kamine im Wohnungs- und Industriebau. Verlangen Sie unsere Beratung.

Rutz - der Name für Kamine. Seit 1939 führend in Kaminbau und -sanierung.

Rutz Kaminbau AG
 Wibachstr. 3, 8153 Rümlang, Tel. 01/817 13 11

In Basel entstand an der fünfarmigen Strassenkreuzung Münchensteiner-, Grosspeter-, Jakob-Burckhardt-Strasse an der Grenze des Gellertquartiers ein Bürohaus-Neubau mit einem Volumen von 50 000 m³ und einer Nettogeschoßfläche von 7 000 m². Früher standen hier klassizistische Villen in französischem Stil mit Dächern in grauem Schiefer und mit Zink. Die Funktion des Bürohauses bestimmt sein gestalterisches Konzept und die Konstruktion: rosafarbene Kalksandsteinplatten für die Fassade, hohe Fenster, abgestufte Portale und als

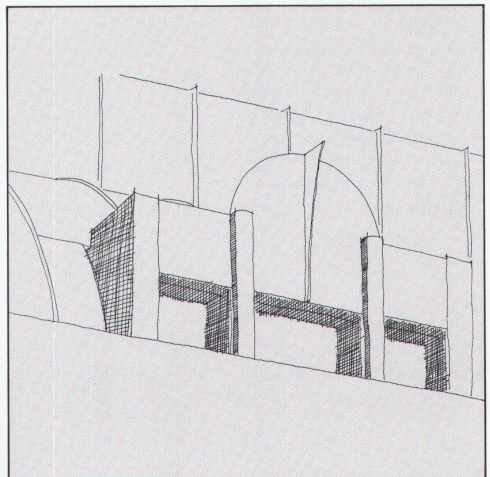
ästhetischer Abschluß ein tonnenförmiges, vielfach gegliedertes mit Titanzink (RHEINZINK®) in Winkelstehfalztechnik gedecktes Dach, meisterlich ausgeführt. Sowohl unter städtebaulichen als auch unter architektonischen Gesichtspunkten bedeutet der Neubau eine Bereicherung des Basler Stadtbildes. Planung: Dorenbach AG Architekten; Entwurf und künstlerische Oberleitung: K.G. Schuldt, ETH/SIA; Projektleiter: B. Jeker, HTL, alle 4052 Basel; Ausführung der Spenglerarbeiten: Morath AG, 4010 Basel.



WERKSTOFF +DETAIL



RHEINZINK



RHEINZINK
 Verkauf und Beratung: Ing. Kurt Ott-Morbeck
 Esrainstrasse 2 · CH-5442 Fislisbach
 Telefon 056 / 83 40 80