

Objektyp: **Advertising**

Zeitschrift: **Werk, Bauen + Wohnen**

Band (Jahr): **75 (1988)**

Heft 5: **Ismen der Konstruktion = Ismes de la construction = Isms of the construction**

PDF erstellt am: **22.07.2024**

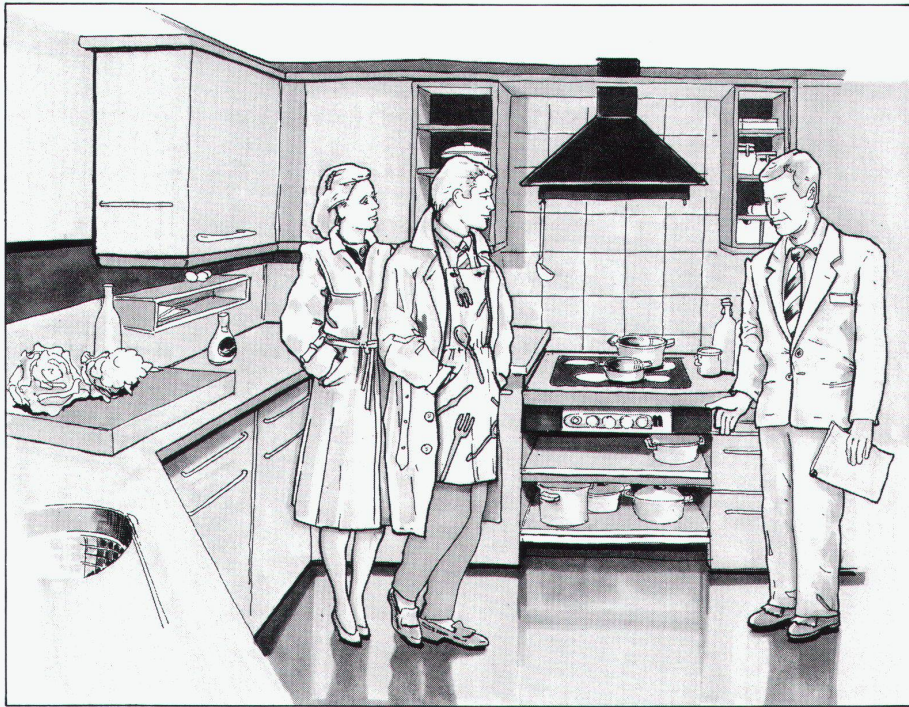
Nutzungsbedingungen

Die ETH-Bibliothek ist Anbieterin der digitalisierten Zeitschriften. Sie besitzt keine Urheberrechte an den Inhalten der Zeitschriften. Die Rechte liegen in der Regel bei den Herausgebern. Die auf der Plattform e-periodica veröffentlichten Dokumente stehen für nicht-kommerzielle Zwecke in Lehre und Forschung sowie für die private Nutzung frei zur Verfügung. Einzelne Dateien oder Ausdrucke aus diesem Angebot können zusammen mit diesen Nutzungsbedingungen und den korrekten Herkunftsbezeichnungen weitergegeben werden. Das Veröffentlichen von Bildern in Print- und Online-Publikationen ist nur mit vorheriger Genehmigung der Rechteinhaber erlaubt. Die systematische Speicherung von Teilen des elektronischen Angebots auf anderen Servern bedarf ebenfalls des schriftlichen Einverständnisses der Rechteinhaber.

Haftungsausschluss

Alle Angaben erfolgen ohne Gewähr für Vollständigkeit oder Richtigkeit. Es wird keine Haftung übernommen für Schäden durch die Verwendung von Informationen aus diesem Online-Angebot oder durch das Fehlen von Informationen. Dies gilt auch für Inhalte Dritter, die über dieses Angebot zugänglich sind.

Der Bauherr gehört in die Troesch-Küchen-Ausstellung.



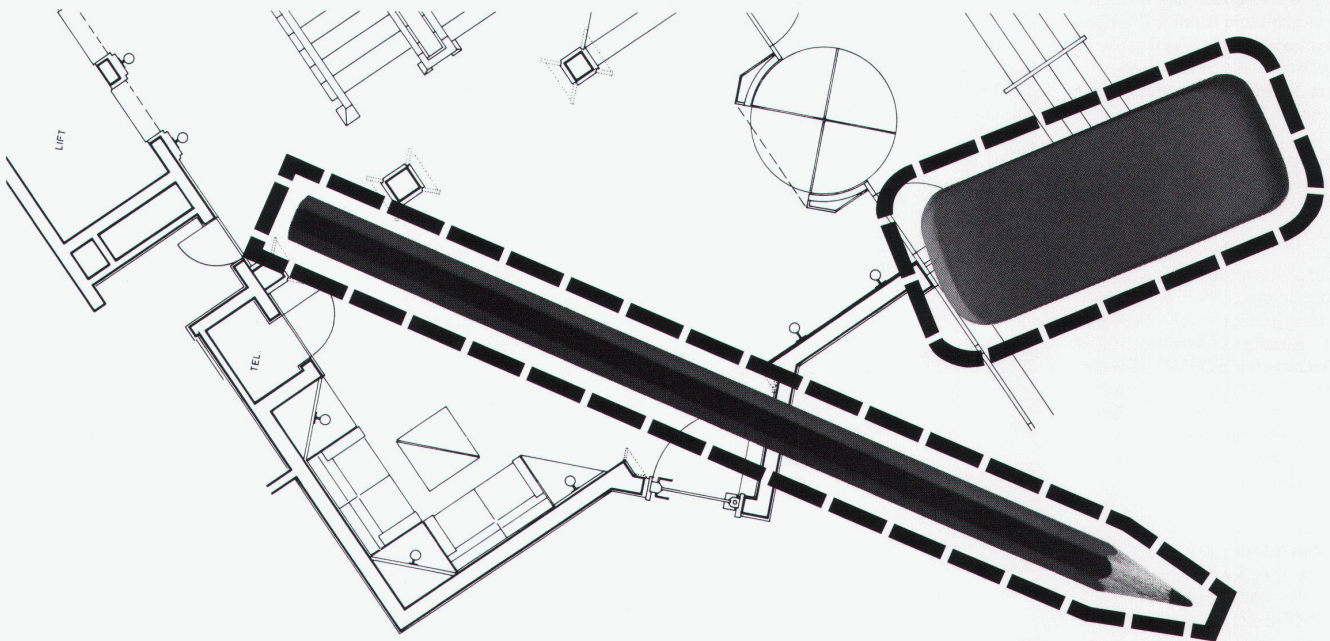
Wenn Sie vor dem Küchen- oder Bad-Entscheid stehen, lohnt sich ein Besuch der Küchen- und Bäder-Ausstellungen von TROESCH. Für den Bauherrn sowie für die Bauverantwortlichen. Über 300 verschiedene Modelle im Massstab 1:1. Trends. Design. Formen. Farben. Accessoires. Auf 5600 m² Ausstellungsfläche – alles, was das Herz begehrt!

Vergessen Sie nicht: Küchen und Bäder kauft man nicht alle Tage! Ein Besuch der Küchen- und Bäder-Ausstellungen von TROESCH gibt einen umfassenden Überblick und hilft entscheiden.

TROESCH
SUISSE

FÜR KÜCHE & BAD

TROESCH Küchen- und Bäder-Ausstellungen in 8 Schweizer Städten – ganz in Ihrer Nähe: Köniz-Bern, Sägemattstrasse 1, 031/59 77 11. Thun, C.F.L. Lohnerstrasse 28, 033/34 15 75. Olten, Aarburgerstrasse 103, 062/26 25 25. Zürich-Derlikon, Thurgauerstrasse 56, 01/301 46 66. Basel, Venedig-Strasse 31, (Dreispitzareal), 061/50 35 35. Crissier-Lausanne, Ch. Longemarlaz 6, 021/35 13 81. Sierre, route de Sion 44 – 46, 027/55 37 51. Arbedo-Bellinzona, Via del Carmagnola, 092/29 01 31.
Küchenstudios in: Chur, Kalchbühlstrasse 40 (Bündner Bauhaus), 081/22 24 94. St. Gallen, Feldlistrasse 17, 071/28 41 47. Genève-Acacias, 8, ch. de la Gravière, 022/43 88 20.



Für all jene Architekten, deren Kopfarbeit Hand und Fuss haben soll:

Als Architekt, Innenarchitekt oder Designer haben Sie den Kopf voller kreativer Ideen – und in uns einen Partner, der Sie bei der Realisation von allem entlastet! Wir setzen Ihre Ideenskizzen in Pläne um – und Ihre Pläne in die Wirklichkeit: Wir organisieren und koordinieren für Sie vom Amtsweg bis zum Zahnglas alles. Wir verarbeiten

jedes Material – und fühlen uns im Sinne Ihres Zieles bis zur schlüsselfertigen Übergabe verantwortlich. Seit über 100 Jahren arbeiten wir dreidimensional als produzierendes und realisierendes Unternehmen. Unser Leistungsumfang kann sich ganz nach Ihren Wünschen richten. Wir freuen uns darauf, Sie kennenzulernen. Rufen Sie uns an!

Pendt AG, Partner für
Innenausbau, Ladenbau, Messebau
CH-8625 Gossau
Telefon 01 936 11 36. Telex 875 391

pendt