

Ausstellungskalender

Objekttyp: **Group**

Zeitschrift: **Werk, Bauen + Wohnen**

Band (Jahr): **75 (1988)**

Heft 12: **Ein anderer Wohnungsbau : Tschechoslowakei = Une autre manière d'habiter : la Tchécoslovaquie = Another kind of residential building : Czechoslovakia**

PDF erstellt am: **22.07.2024**

Nutzungsbedingungen

Die ETH-Bibliothek ist Anbieterin der digitalisierten Zeitschriften. Sie besitzt keine Urheberrechte an den Inhalten der Zeitschriften. Die Rechte liegen in der Regel bei den Herausgebern.

Die auf der Plattform e-periodica veröffentlichten Dokumente stehen für nicht-kommerzielle Zwecke in Lehre und Forschung sowie für die private Nutzung frei zur Verfügung. Einzelne Dateien oder Ausdrucke aus diesem Angebot können zusammen mit diesen Nutzungsbedingungen und den korrekten Herkunftsbezeichnungen weitergegeben werden.

Das Veröffentlichen von Bildern in Print- und Online-Publikationen ist nur mit vorheriger Genehmigung der Rechteinhaber erlaubt. Die systematische Speicherung von Teilen des elektronischen Angebots auf anderen Servern bedarf ebenfalls des schriftlichen Einverständnisses der Rechteinhaber.

Haftungsausschluss

Alle Angaben erfolgen ohne Gewähr für Vollständigkeit oder Richtigkeit. Es wird keine Haftung übernommen für Schäden durch die Verwendung von Informationen aus diesem Online-Angebot oder durch das Fehlen von Informationen. Dies gilt auch für Inhalte Dritter, die über dieses Angebot zugänglich sind.

Ausstellungs- kalender

(Ohne Verantwortung der Redaktion)

Aargauer Kunsthaus Aarau

Weihnachtsausstellung der Aargauer Künstler
bis 8.1.1989

Städtische Galerie Albstadt

Wilhelm Morgner (1891–1917) –
Zeichnungen und druckgrafische
Blätter
bis 8.1.1989

Stedelijk Museum Amsterdam

Lawrence Weiner – frühe Gemälde
und Zeichnungen
bis 1.1.1989

Königliches Museum für schöne Künste Antwerpen

Henri de Braekeleer – Gemälde,
Zeichnungen und Aquarelle
Das Goldene Licht – Meisterwerke
der Ikonenkunst
bis 5.2.1989

Gemeentemuseum Arnhem

Herman Gordijn – Malereien, Zeich-
nungen und Radierungen 1958–1988
Hannah Hoch – Collages
bis 21.1.1989

Staatliche Kunsthalle Baden-Baden

Dan Flavin
17.12.1988–12.2.1989

Gewerbemuseum/Museum für Gestaltung Basel

Exotische Welten – Europäische
Phantasien
bis 5.2.1989

Kunsthalle Basel

Weihnachtsausstellung der Basler
Künstlerinnen und Künstler
bis 1.1.1989

Kunstmuseum Basel

Zeichnungen von Klimt, Schiele,
Kokoschka und Hodler (Kabinett im
1. Stock)
bis 31.12.
Skizzen
bis 26.2.1989
Martin Disler – Neuerwerbungen und
Geschenke A. und Chr. Wittwer
17.12.1988–20.2.1989

Bauhaus Archiv Berlin

Schrei nach dem Turmhaus
bis 8.1.1989

Berlinische Galerie Berlin

Stationen der Moderne
bis 8.1.1989

Nationalgalerie Berlin

Emil Schumacher – Die späten Bilder
bis 30.12.

Orangerie Schloss Charlottenburg Berlin

Bilder aus der Neuen Welt – Ameri-
kanische Malerei des 18. und 19.
Jahrhunderts
bis 5.2.1989

Historisches Museum Bern

Verflixt und zugenäht! Frauenberufs-
bildung – Frauenerwerbsarbeit
1888–1988
bis 29.1.1989

Kunsthalle Bern

Weihnachtsausstellung der bernischen
Maler und Bildhauer
bis 1.1.1989

Kunstmuseum Bern

Louise-Aeschlimann-Stipendium
1942–1987 –
Im zweiwöchigen Turnus zeigen die
rund 100 ehemaligen Stipendiaten
ihre neueren Werke
bis 31.12.
Max Ernst – Die Welt der Collagen
bis 12.2.1989

Kunstverein/Kunsthaukeller Biel

Weihnachtsausstellung
bis 5.1.1989

Kunstverein Braunschweig

Karl Otto Götz – Gemälde, Goua-
chen und Lithografien
bis 29.1.1989

Städtisches Museum Braunschweig

Die Münzen Braunschweigs und sei-
ner Nachbarstädte
(Dazu gibt es einen Arbeitsbericht
«Stadt und Geld im späten Mittel-
alter»)
bis 31.12.

Kunsthalle Bremen

Französische Kunst des 19. Jahrhun-
derts
Aus dem Museum der bildenden
Künste Budapest
bis 8.1.1989
Calcutta-Zeichnungen von Günther
Grass
bis 11.12.
Pablo Picasso – Die Lithografien
bis 22.1.1989
Oskar Schlemmer – Fensterbilder
bis 5.2.1989

Rätisches Museum Chur

Textilien aus sechs Jahrhunderten
bis 31.3.1989



Kinderhaube aus Stampa, 18./19. Jahrhun-
dert

Hessisches Landesmuseum Darmstadt

Brian Clarke – Malerei und Glas-
gestaltung
bis 29.1.1989

Kunstmuseum Düsseldorf

Lötz 1880–1940 – Gläser
bis 15.1.1989

Klaus Mettig – Studio-Ausstellung
bis 8.1.1989

Japanische Farbholzschnitte des
19. Jahrhunderts

Der Rhein – von unten (Ausstellung
für Kinder und Jugendliche)
bis März 1989

Städtische Kunsthalle Düsseldorf

Binationale II – Vereinigte Staaten
von Amerika – Kunst der späten 80er
Jahre
bis 5.2.1989

Folkwang Museum Essen

Der verzeichnete Prometheus –
Kunst, Design, Technik. Zeichen
verändern die Wirklichkeit
bis 31.12.

Rudolf Bonvie – Rhapsodie nucléaire
Zehn grossformatige Fotoarbeiten
des Kölners zur Bedrohung durch
Atomkraftwerke
bis 15.1.1989

Städelsches Kunstinstitut Frankfurt

Beuys vor Beuys – Frühe Arbeiten
aus der Sammlung van der Grinten
bis 12.2.1989

Cabinet des estampes Genève

Charles Rollier 1912–1968 – Travaux
en volveur sur papier
bis 22.1.1989

Musée d'art et d'histoire Genève

Les châteaux de Cachemire
bis 2.4.1989

Jacques-Laurent Agasse – peintures
et dessins
bis 22.1.1989

Musée Rath Genève

Calder, Chagall, Miró, Moore
Donation Gérald Cramer
Miriam Cahn: Prix B.C.G. 1988
bis 8.1.1989

Kunsthalle Hamburg

Tragödie und Verheissung: Deutsche
Landschaften von Friedrich bis
Kiefer
bis 15.1.1989

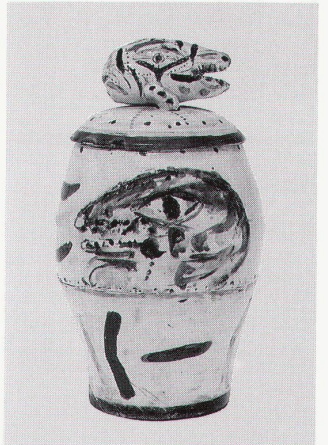
John Bellany – Keltische Reise
bis 1.1.1989

Museum für Kunst und Gewerbe Hamburg

Hermann Jünger – 200 Schmuc-
kstücke
bis 22.1.1989

Badisches Landesmuseum Karlsruhe

Keramik des Malers Herbert Kitzel
(im Majolika Museum)
bis 15.1.1989



Landesgewerbeamt Baden-Württem- berg,

Karl-Friedrich-Strasse 17, Karlsruhe
Rhein-Aue – Paradies in Not
bis 28.1.1989

Josef-Haubrich-Kunsthalle Köln

KölnKunst
bis 31.12.

**Statens Museum for Kunst
Kopenhagen**

Johann Heinrich Füssli – 75 Zeichnungen des Schweizer Malers
bis 1.1.1989

Fondation de l'Hermitage Lausanne

Chefs-d'œuvres des musées de Liège
bis 12.3.1989

Musée des arts décoratifs Lausanne

Gérald Poussin: Déambulations.
Dessins, objets domestiques, théâtre
Joost Swarte: Dessins, affiches
bis 8.1.1989

Musée zoologique Lausanne

Neiges – Présentation d'une cinquantaine d'œuvres du peintre-animalier
Dominique Cosandey
bis 15.1.1989

Barbican Art Gallery London

Panoramania
bis 15.1.1989

Clore Gallery London

Turner: The Second Decade
1800–1810
bis April 1989

Royal Academy of Arts London

Toulouse-Lautrec: Das komplette grafische Werk
bis 4.1.1989

Tate Gallery London

David Hockney – Eine Retrospektive
bis 8.1.1989
Pat Steir – Prints 1976–1988
bis 12.2.1989

Country Museum of Art Los Angeles

Deutscher Expressionismus
1915–1925:
Die zweite Generation
bis 31.12.

Palazzo Reale Milano

Pierre Bonnard
bis 8.1.1989

Städtische Kunsthalle Mannheim

Michel Gérard – Skulpturen
1976–1988
bis 14.1.1989

Centre de la Vieille Charité Marseille

Escalles du Baroque
bis 15.1.1989

Musée Cantini Marseille

Les Tapis de Tàpies
bis 15.1.

Galerie du Château Môtiers

Françoise Regamey – Huile
bis 1.1.1989

**Kunsthalle der Hypokulturstiftung
München**

Fernand Léger – Retrospektive
bis 8.1.1989

Neue Pinakothek München

Johan Christian Clausen Dahl –
Gemälde und Zeichnungen
bis 15.1.1989

Metropolitan Museum New York

Edgar Degas – Retrospektive
bis 8.1.1989

Museum of Modern Art New York

New Photography 4 – Faigenbaum,
Louie, Schmidt
bis 10.1.1989
Anselm Kiefer
bis 3.1.1989

**Whitney Museum of American Art
New York**

Donald Judd – Retrospektive
bis 31.12.

**Germanisches Nationalmuseum
Nürnberg**

Deutsche Goldschmiedekunst vom
15. bis zum 20. Jahrhundert
bis 26.3.1989
Siehe, der Stein schreit aus der
Mauer –
Geschichte und Kultur der Juden in
Bayern
bis 22.1.1989

Centre Georges Pompidou Paris

Jean Tinguely
bis 31.3.1989
Thomas Huber
Accrochage des Collections d'art
contemporain du Musée
bis 29.1.1989

Musée d'Orsay Paris

Cézanne – Gemälde, Aquarelle und
Zeichnungen
bis 31.12.

Musée d'art moderne de la ville Paris

Sigmar Polke
bis 1.1.1989

Grand Palais Paris

Italienische Malerei des 17. Jahrhun-
derts in den Museen der Provinz
bis 2.1.1989

Philadelphia Museum of Art

Pietro Testa 1612–1650 – Prints and
Drawings
bis 31.12.
Jasper Johns: Work Since 1974
bis 8.1.1989

Kunstmuseum Solothurn

Präkolumbische Kunst aus der Dübi-
Müller-Stiftung und der Sammlung
Barbier-Müller
Aus eigenen Beständen – Agnes Bar-
mettler, Otto Lehmann, Tom Gerber
u.a.
Gottfried Röthlisberger zum
Gedächtnis
bis 31.12.

Moderna Museet Stockholm

Pablo Picasso – Gemälde, Skulpturen
und Zeichnungen
bis 8.1.1989

Castello di Rivoli Turin/Rivoli

Jannis Kounellis – Retrospektive
bis 12.2.1989

Museum Hedendaage Kunst Utrecht

Hommage – Demontage
bis 31.12.

**Kunstmuseum Kanton Thurgau,
Kartause Ittingen, Warth**

Peter Somm – «Ratio und Mystik» –
Bilder, Zeichnungen und
Druckgraphik
bis 29.1.1989

National Gallery Washington

Die Kunst Paolo Veroneses –
Gemälde und Zeichnungen
bis 20.2.1989

Museum Wiesbaden

1000 Jahre russische Kunst
bis 29.1.1989

Graphiksammlung der ETH Zürich

Rolf Iseli – «Das Schwarz und das
Weiss». Druckgrafik
bis 23.12.

Kunsthau Zürich

Kunstszene Zürich
bis 8.1.1989
Egon Schiele (1890–1918) und seine
Zeit – Aus der Sammlung Leopold,
Wien
bis 19.2.1989
Schweizer Grafik der achtziger Jahre
bis 12.2.1989
Amor, Tod und Jenseits –
Graphische Folgen von Max Klinger
(1857–1920)
bis 8.1.1989

Museum Bellerive Zürich

Licht und Transparenz
Michael Petry, London – Papier-
schmuck 1985–1988
bis 8.1.1989

Museum für Gestaltung Zürich

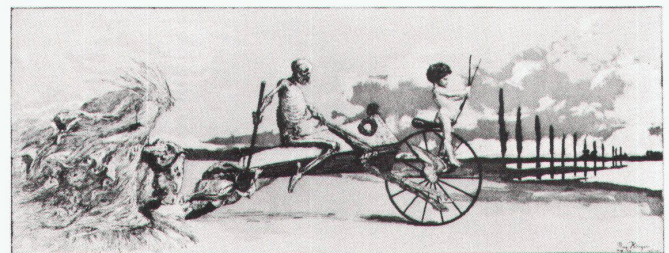
Reihe Schweizer Design-Pioniere 5 –
Jacob Müller – Handwerk, Technolo-
gie, Experiment
bis 8.1.1989

Museum Rietberg Zürich

«Lotosblumen in der Wüste» – Bud-
dhistische Kunst aus den Höhlentem-
peln Zentralasiens
bis 31.3.1989
«Versprochene Unsterblichkeit» –
Moghul-Bildnisse aus Indien im Mu-
sée Guimet in Paris (im Haus zum
Kiel)
bis 19.3.1989

**Stiftung für konstruktive und
konkrete Kunst Zürich**

5 konstruktive Künstler aus der hel-
vet'art: Claude Augsburger, Rita
Ernst, Gianni Metalli, Müller-Emil,
Nelly Rudin
Johannes Itten –
Zum 100. Geburtstag
bis 31.1.1989
Carlo Vivarelli – Werkschau
bis 28.2.1989
Max Bill zum 80. Geburtstag
bis Ende April 1989



Max Klinger