

# Ausstellungskalender

Objektyp: **Group**

Zeitschrift: **Werk, Bauen + Wohnen**

Band (Jahr): **76 (1989)**

Heft 5: **Wohnformen ohne Form = Formes d'habitat sans forme = Residential forms without form**

PDF erstellt am: **22.07.2024**

## **Nutzungsbedingungen**

Die ETH-Bibliothek ist Anbieterin der digitalisierten Zeitschriften. Sie besitzt keine Urheberrechte an den Inhalten der Zeitschriften. Die Rechte liegen in der Regel bei den Herausgebern.

Die auf der Plattform e-periodica veröffentlichten Dokumente stehen für nicht-kommerzielle Zwecke in Lehre und Forschung sowie für die private Nutzung frei zur Verfügung. Einzelne Dateien oder Ausdrucke aus diesem Angebot können zusammen mit diesen Nutzungsbedingungen und den korrekten Herkunftsbezeichnungen weitergegeben werden.

Das Veröffentlichen von Bildern in Print- und Online-Publikationen ist nur mit vorheriger Genehmigung der Rechteinhaber erlaubt. Die systematische Speicherung von Teilen des elektronischen Angebots auf anderen Servern bedarf ebenfalls des schriftlichen Einverständnisses der Rechteinhaber.

## **Haftungsausschluss**

Alle Angaben erfolgen ohne Gewähr für Vollständigkeit oder Richtigkeit. Es wird keine Haftung übernommen für Schäden durch die Verwendung von Informationen aus diesem Online-Angebot oder durch das Fehlen von Informationen. Dies gilt auch für Inhalte Dritter, die über dieses Angebot zugänglich sind.

## Ausstellungskalender

(Ohne Verantwortung der Redaktion)

### Aargauer Kunsthaus Aarau

Sophie Taeuber-Arp,  
Osteuropäische Avantgarde  
bis 15.5.  
3 Fotoausstellungen: Anita Niesz,  
Hans Danuser, «Alltag und Arbeiter-  
bewegung in der Schweiz»  
2.6.–16.7.

### Städtische Galerie Albstadt

Gerhard Kettner – Zeichnungen und  
Lithographien  
bis 15.5.

### Rijksmuseum Amsterdam

The collection of Carel Vosmaer  
(1826–1888)  
bis 11.6.  
Chinese Art from the Collection of  
the Dutch Author F.C. Terborgh  
bis Juni

### Stedelijk Museum Amsterdam

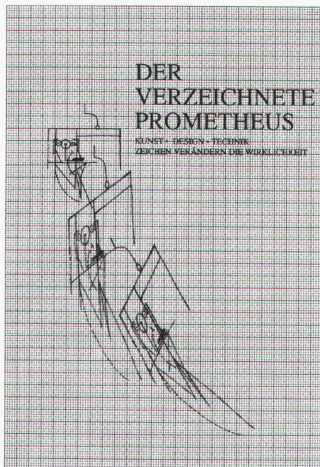
Kazimir Malevich  
bis 28.5.

### Staatliche Kunsthalle Baden-Baden

Jean Cocteau – Gemälde, Zeichnungen,  
Keramik  
bis 2.7.

### Gewerbemuseum Basel

Der verzeichnete Prometheus.  
Kunst, Design, Technik. Zeichen  
verändern die Wirklichkeit  
bis 21.5.



### Historisches Museum Basel

Phoenix aus Sand und Asche – Glas  
des Mittelalters  
20.5.–1.10.

### Kunsthalle Basel

Julian Schnabel – «Erkenntnis-Bilder  
aus dem Cuartel del Carmen in  
Sevilla  
21.5.–23.7.

### Kunstmuseum Basel

Georg Baselitz: Zeichnungen  
1958–1986  
27.5.–23.7.

### Museum für Gegenwartskunst Basel

Julian Schnabel: Arbeiten auf Papier  
1979–1989  
21.5.–17.7.

### Berlin Pavillon

Mode – Architektur: Die zweite und  
die dritte Haut  
bis Juni

### Berlin Museum

Curt Herrmann (1854–1929)  
13.5.–4.8.

### Kunstgewerbemuseum Berlin

Biedermeiers Kunstgalerie:  
Lackdosen von Stobwasser  
bis 30.7.

### Kupferstichkabinett Berlin

Franz Erhard Walther – Zeichnungen  
1957–1986  
bis 2.7.

### Nationalgalerie Berlin

Willi Baumeister – Retrospektive  
bis 28.5.

### Kunsthalle Bern

Jean-Marc Bustamante  
11.5.–18.6.

### Kunstmuseum Bern

Von Goya bis Tinguely – Aquarelle  
und Zeichnungen aus einer Privat-  
sammlung  
bis 21.5.

### Stiftung Kunst Heute, Steinhölzli, Bern-Liebefeld

Werke von John Armleder, Martin  
Disler, Barbara Hee, Andreas Hofer,  
Leiko Ikemura, Adrian Schiess, Leo-  
pold Schropp, Franz Wanner, Cécile  
Wick und Rolf Winnewisser  
(Das Museum ist jeden Samstag von  
14.00–17.30 Uhr geöffnet, Sommer-  
pause vom 1.7.–5.8.)

### Kunstverein/Kunsthaukeller Biel

Jean-Michel Jacquet  
bis 18.5.  
Matthias Bosshart  
27.5.–22.6.

### Frauen Museum Bonn

Die Bonnerinnen – 400 historische  
Dokumente sowie Arbeiten von  
zeitgenössischen Künstlerinnen wie  
Lili Fischer, Ulrike Rosenbach und  
Colette  
bis 13.6.

### Kunsthalle Bonn

«Zentren, Residenzen, Metropolen  
in der deutschen Geschichte»  
19.5.–20.8.

### Städtisches Museum Braunschweig

Die Firma Voigtländer in Braun-  
schweig (1849–1972). Zu dieser Aus-  
stellung ist eine Begleitschrift er-  
schienen.  
bis 21.5.  
«Vom Historismus zum Funktionalis-  
mus» – Porzellan zwischen 1880 und  
1980.  
bis 16.7.

### Kunsthalle Bremen

Albrecht Altdorfer und sein Umkreis  
– Zeichnungen und Druckgrafik  
bis 23.7.

### Palais des Beaux-Arts Bruxelles

Art déco in Europa  
bis 28.5.

### Kunsthalle Budapest

«Land in Sicht» – Österreichische  
Kunst im 20. Jahrhundert  
bis 28.5.

### Kunstverein Düsseldorf

Jean-Pierre Bertrand  
bis 28.5.

### Städtische Kunsthalle Düsseldorf

Edward and Nancy Kienholz from  
the 80's  
bis 28.5.

### Museum Folkwang Essen

Werbefotografie in Deutschland seit  
den 20er Jahren  
bis 15.5.

### Schirn Kunsthalle Frankfurt

Die Skizzenbücher von Picasso  
bis 28.5.

### Städtisches Kunstinstitut Frankfurt

Graphische Sammlung: Neuerwer-  
bungen. Oskar Schlemmer – «Fen-  
sterbilder» und späte Landschaften  
bis 28.5.

### Museum für Kunst und Geschichte

Fribourg  
Henri Manguin (1874–1949)  
bis 2.7.

### Cabinet des estampes Genève

Franz Gertsch: Bois gravés  
monumentaux  
bis 21.5.

### Halle Sud Genève

Thomas Struth – «Immeubles»  
bis 10.6.

### Musée d'art et d'histoire Genève

Chefs d'œuvres de la fondation  
Jean-Louis Prevost: les trésors d'un  
mécène  
bis 21.6.

### Musée Rath Genève

Franz Gertsch: Bois gravés  
monumentaux.  
Daniel Buren: Cabanes éclatées  
bis 28.5.

### Kunsthau Glarus

Ursula Niemand/Dieter Leuenber-  
ger/Fred E. Knecht  
13.5.–9.7.

### Kunsthalle Hamburg

Clivia Vorrath – Zeichnungen  
12.5.–25.6.

### Wilhelm-Busch-Museum Hannover

Karl Arnold: Typen und Figuren der  
zwanziger Jahre  
bis 15.5.  
Zygmunt Januszewski – Karikaturen  
und kritische Zeichnungen  
28.5.–9.7.

### Sprengel Museum Hannover

Brasil Já – Beispiele zeitgenössischer  
brasilianischer Malerei  
bis 21.5.

### Alte Universität Heidelberg

Heidelberger «UNIART '89»  
bis 2.6.

### Contemporary Arts Museum Houston

John Ahearn  
20.5.–30.7.

### Badisches Landesmuseum Karlsruhe

Eva Zeisel – Industriedesign  
bis 21.5.

### Badischer Kunstverein Karlsruhe

Horst E. Kalinowski – 120 Gemälde,  
Objekte und Skulpturen  
bis 4.6.

### Staatliche Kunstsammlungen Kassel

Karl Rumpf 1885–1968. Alte Hand-  
werkskunst in dokumentarischen  
Zeichnungen  
bis 9.7.

**Kunstverein Köln**

Ausstellung der Ausstellungen – Zum 150. Jubiläum werden wichtige Ausstellungen des Kunstvereins bis 1979 dokumentiert, darunter die Dada-Manifestation von 1919 bis 13.8.

**Museum Ludwig Köln**

Meisterzeichnungen aus der Sammlung Haubrich bis 2.7.

**Rautenstrauch-Joest-Museum Köln**

Tiger-Teppiche aus Tibet bis 6.8.

**Statens Museum for Kunst Kopenhagen**

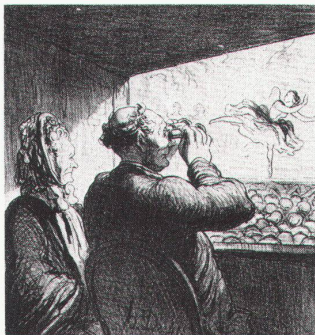
Imagery of the 16th Century bis 28.5.

**Krefelder Kunstmuseum**

Franz West – Skulpturen, Sitzgelegenheiten, Collagen bis 18.6.

**Fondation de l'Hermitage Lausanne**

Honoré Daumier (1808–1879) bis 15.5.



Honoré Daumier

**Musée Cantonal des Beaux Arts Lausanne**

Luciano Castelli bis 4.6.

**Musée de l'Elysée Lausanne**

Cent ans de Tour Eiffel  
John Philips  
Gérard Rondeau  
Colette Portal bis 28.5.

**Musée des Beaux Arts**

**La Chaux-de-Fonds**  
Lili Erzinger 1908–1964 – Retrospektive bis 4.6.

**Tate Gallery Liverpool**

WR Sickert – Drawings and Paintings 1890–1942 bis Frühjahr 1990

**Barbican Art Gallery London**

100 years of Russian and Soviet Art bis 16.7.

**National Gallery London**

Painting in Spain during the later 18th century bis 31.5.

**Royal Academy of Arts London**

Royal Treasures of Sweden 1550–1700 bis 18.6.

**Tate Gallery London**

Tony Cragg: 1988 Turner Prize Winner bis 25.6.

Turner and the Human Figure: studies of Contemporary Life bis 2.7.

**Kunstverein Ludwigsburg**

Jean-Charles Blais bis 28.5.

**Wilhelm-Hack-Museum Ludwigshafen**

Rolf Iseli: Graphik bis 15.5.

**Kunstmuseum Luzern**

Maria Lassnig, Bilder von 1951–1988 bis 11.6.

**Musée d'Art Contemporain Lyon**

Robert Barry, Peter Downsbrough, Douglas Huebler bis 14.6.

**Städtische Kunsthalle Mannheim**

30 Jahre Spanische Malerei, von 1960 bis zur Gegenwart bis 15.5.

Michael Gitlin – Skulpturen und Installationen bis 11.6.

**Centre de la Vieille Charité Marseille**

Marseille en Révolution bis 15.5.

**Kunsthalle München**

James Ensor. Belgien um 1900 bis 28.5.

**Staatgalerie Moderner Kunst München**

Walter Gramatte, bis 15.5.  
Helmut Pfeuffer bis 28.5.

**Lenbachhaus München**

Karl Schmidt-Rottluff, Gemälde, Grafiken, Skulpturen bis 26.6.

**Museum of Modern Art New York**

Matt Mullican 13.5.–20.6.

**Whitney Museum New York**

Biennial Exhibition bis 9.7.

**Kunsthalle Nürnberg**

Stephan Balkenhol bis 4.6.

**Musée des beaux-arts du Canada Ottawa**

Henri-Cartier Bresson: les débuts 1929–1934 bis 28.5.

**Musée national d'art moderne, Centre Pompidou Paris**

Magiciens de la terre 18.5.–14.8.

**La Grande Halle – La Villette Paris**

Magiciens de la terre 18.5.–14.8.

**Grand Palais Paris**

Die Französische Revolution und Europa bis 26.6.

**Musée des arts décoratifs Paris**

Calder intime bis 21.5.

**Philadelphia Museum of Art**

The Annenberg Collection: Masterpieces of Impressionism and Post-Impressionism 21.5.–17.9.

**Museo Luigi Pecci d'arte contemporanea Prato**

Enzo Cucchi bis 11.6.

**Museum zu Allerheiligen Schaffhausen**

John Ruskin bis 21.5.  
Hans Sturzenegger – Indische Bilder bis 10.12.

**Kunstmuseum Solothurn**

Rolf Winnewisser MAPTRAP WIWI.R. bis 15.5.  
Junge Malerei der 80er Jahre aus der DDR bis 28.5.

**Kunstmuseum St. Gallen**

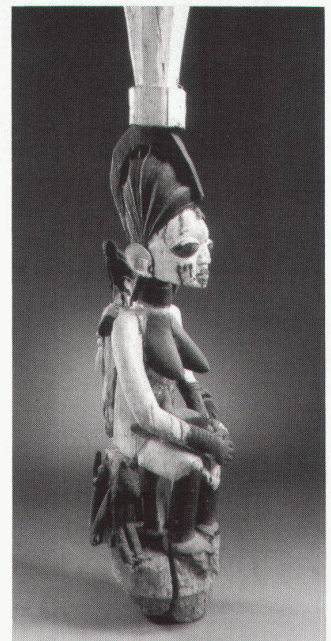
Stickerei-Zeit in St. Gallen 1870–1930 bis 6.8.

**Kunstverein in Katharinen St. Gallen**

GSMBA Ostschweiz: Druck-Zeichen bis 25.6.

**Fondation Maeght Saint-Paul**

Arts de l'Afrique noire – Collection Barbier-Mueller bis 15.5.



Poteau de véranda, Yoruba, Nigeria

**Galerie der Stadt Stuttgart**

Willi Baumeister zum 100. Geburtstag. Die Serigraphien bis 14.5.

**Staatgalerie Stuttgart**

Willi Baumeister – Jubiläumsschau mit mehr als 200 Zeichnungen bis 28.5.

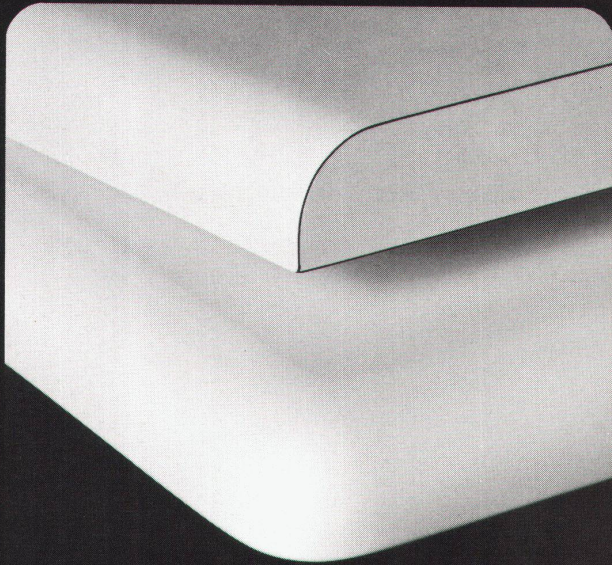
**Württembergischer Kunstverein Stuttgart**

The BINATIONAL – Amerikanische Kunst der späten 80er Jahre bis 4.6.

**Kunstmuseum Kanton Thurgau, Kartause Ittingen, Warth**

Giovanni Battista Piranesi (18. Jh.) «Carceri» – utopische Architektur bis 28.5.  
Carmen Perrin – Skulpturen bis 4.6.

wo postforming aufhört...



Wenn eine einfache Rundung für Ihr Holzbauteil nicht genügt. Wenn eine dreidimensionale Verformung und höchste Qualität verlangt werden.

Dann gibt es für Sie nur eine Lösung: Beschichtung mit Orsopal-Giessharz. Rundherum. Nahtlos. Zwei bis drei Millimeter stark. Das hält dauerhaft. Auch in feuchten Räumen.

... fängt Orsopal erst richtig an!



25 Jahre  
orsopal

Dokumentation und Beratung durch:  
Orsopal AG, 5742 Kölliken, 064 43 11 21

**Graphische Sammlung Albertina  
Wien**

Der Wiener Aktionismus 1963–1970  
bis 15.5.

**Kunstforum Wien**

Egon Schiele und seine Zeit. Aus der  
Sammlung Leopold  
bis 18.6.

**Kunstmuseum Winterthur**

Per Kirkeby  
bis 28.5.  
Constantin Guys  
bis 11.6.

**Kunsthau Zug**

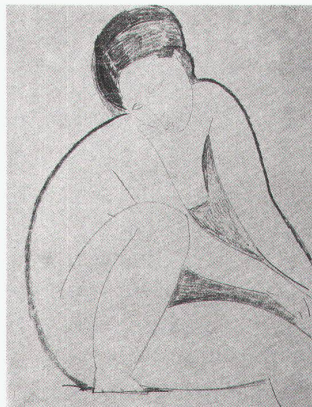
«Konkret» – Drei Künstler aus drei  
Ländern  
bis 11.6.

**Grafik-Sammlung der ETH Zürich**

«CH-Grafik live»: Aus dem Atelier  
von Catherine Bolle  
bis 4.6.

**Kunsthau Zürich**

Disegno italiano 1908–1988  
bis 15.5.  
Bilder aus der Neuen Welt – Amerikanische  
Malerei des 18. und 19. Jh.  
bis 15.5.  
Realismus – Impressionismus –  
Symbolismus  
3.6.–30.7.



Amedeo Modigliani:  
Sitzender Akt, um 1914

**Museum für Gestaltung Zürich**

Fotovision – Projekt Fotografie nach  
150 Jahren  
bis 16.7.

**Museum Rietberg Zürich**

«Islamische Kalligraphie» (Haus zum  
Kiel)  
bis 31.8.

**Shedhalle Zürich**

Thom Puckey – Skulptur  
bis 14.5.

**Stiftung für konstruktive und  
konkrete Kunst Zürich**

Carlos Cruz-Diez – Bilder als  
chromatische Ereignisse  
bis 28.5.  
Fünf Malerinnen aus einer  
Generation  
bis Juni

**Architektur-  
museen**

(Ohne Verantwortung der Redaktion)

**Architekturmuseum Basel**

Saffa 1928, 1958... 1988? Und heute:  
Ein Projekt von Inès Lamunière, Flo-  
ra Ruchat-Roncati, Beate Schnitter  
bis 25.6.

**Deutsches Architekturmuseum  
Frankfurt**

Architektur im 20. Jahrhundert. Aus  
der Sammlung des DAM  
Papierarchitektur. Neue Projekte aus  
der UdSSR  
bis 14.5.  
New York – Architektur 1970–1990  
The Heavy Dress Collection. Hoch-  
hausentwürfe von Matteo Thun  
2.6.–13.8.

**Finnisches Architekturmuseum  
Helsinki**

Catalonia '80 – Eine Ausstellung  
über Bauen in Katalonien, einer der  
interessantesten Gegenden für zeit-  
genössische Architektur  
Art Nouveau – Architektur in der  
DDR von 1895 bis 1907  
10.5.–11.6.



Kaleva-Kirche, Tampere (Finnland), 1966

**Centre Georges Pompidou, Galerie  
du CCL, Paris**

Culture de l'objet – Design, arts plas-  
tiques, architecture  
bis 29.5.

**Bellevue Art Museum Seattle**

Elie Saarinen in Finnland  
bis 1.6.

**Galleria di Architettura Venezia**

Oriol Clos, Josep Parcerisa,  
Maria Rubert: Erweiterung des Par-  
lamentsgebäudes in Madrid  
bis 27.5.

**Architekturforum Zürich**

Kasernenareal Zürich  
bis 31.5.  
Zaha Hadid – Neueste Werke  
11.–31.5.

**Architekturfoyer ETH Höggerberg  
Zürich**

Villa Kenwin (1930–1932). Eine Bau-  
monographie  
bis 18.5.  
Cities of Childhood – Italian Colonie  
of the 1930s  
26.5.–15.6.

**Haupthalle ETH Zentrum Zürich**

Reima & Raili Pietilä, Architekten,  
Helsinki  
bis 25.5.