

Objektyp: **Advertising**

Zeitschrift: **Werk, Bauen + Wohnen**

Band (Jahr): **76 (1989)**

Heft 11: **Innenräume = Espaces intérieurs = Interiors**

PDF erstellt am: **22.07.2024**

Nutzungsbedingungen

Die ETH-Bibliothek ist Anbieterin der digitalisierten Zeitschriften. Sie besitzt keine Urheberrechte an den Inhalten der Zeitschriften. Die Rechte liegen in der Regel bei den Herausgebern.

Die auf der Plattform e-periodica veröffentlichten Dokumente stehen für nicht-kommerzielle Zwecke in Lehre und Forschung sowie für die private Nutzung frei zur Verfügung. Einzelne Dateien oder Ausdrucke aus diesem Angebot können zusammen mit diesen Nutzungsbedingungen und den korrekten Herkunftsbezeichnungen weitergegeben werden.

Das Veröffentlichen von Bildern in Print- und Online-Publikationen ist nur mit vorheriger Genehmigung der Rechteinhaber erlaubt. Die systematische Speicherung von Teilen des elektronischen Angebots auf anderen Servern bedarf ebenfalls des schriftlichen Einverständnisses der Rechteinhaber.

Haftungsausschluss

Alle Angaben erfolgen ohne Gewähr für Vollständigkeit oder Richtigkeit. Es wird keine Haftung übernommen für Schäden durch die Verwendung von Informationen aus diesem Online-Angebot oder durch das Fehlen von Informationen. Dies gilt auch für Inhalte Dritter, die über dieses Angebot zugänglich sind.

Wegweisend, wenn's um Isoliersysteme geht!

Wancor AG
Althardstrasse 5
8105 Regensdorf/ZH
Tel. 01/840 51 71

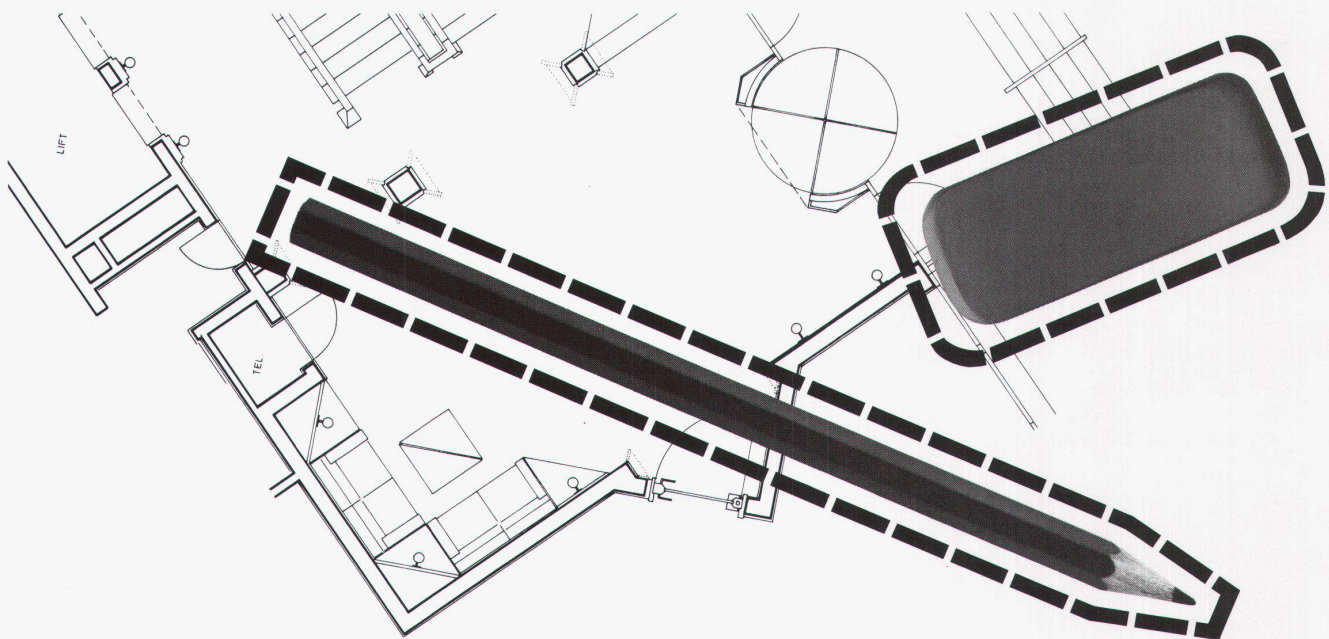
Zikadenweg 27
3006 Bern
Tel. 031/41 47 41

Falkensteinerstrasse 15
4132 MuttENZ/BL
Tel. 061/61 23 00

LAMITHERM-/FAMISOL-Aussendämm-Systeme, WANCOR-DACH-Systeme,
WANCOR-AKUSTIK-Systeme, Wärmedämmplatten STYROFOAM/HERAKLITH.

Für sicheres Isolieren am Bau

wancor



Für all jene Architekten, deren Kopfarbeit Hand und Fuss haben soll:

Als Architekt, Innenarchitekt oder Designer haben Sie den Kopf voller kreativer Ideen – und in uns einen Partner, der Sie bei der Realisation von allem entlastet! Wir setzen Ihre Ideenskizzen in Pläne um – und Ihre Pläne in die Wirklichkeit: Wir organisieren und koordinieren für Sie vom Amtsweg bis zum Zahnglas alles. Wir verarbeiten

jedes Material – und fühlen uns im Sinne Ihres Zieles bis zur schlüsselfertigen Übergabe verantwortlich. Seit über 100 Jahren arbeiten wir dreidimensional als produzierendes und realisierendes Unternehmen. Unser Leistungsumfang kann sich ganz nach Ihren Wünschen richten. Wir freuen uns darauf, Sie kennenzulernen. Rufen Sie uns an!

Pendt AG, Partner für
Innenausbau, Ladenbau, Messebau
CH-8625 Gossau
Telefon 01 936 11 36. Telex 875 391

pendt

wirkt sich dieser weitere Vorteil baukosten sparend aus.

HUBATEX wirkt auch wärmedämmend und hilft somit wertvolle Energie sparen.

Mit dieser neuen Trittschallisolierung werden kaufmännische und technische Aspekte hervorragend vereinigt.

O. Hubatka AG, 8500 Frauenfeld

Schutzraumliege 08-15

Die Firma Arnold Blum AG, Niederscherli BE, und Inglin Felix, Rapperswil ZH, produzieren seit einiger Zeit gemeinsam Schutzraumliegen aus Holz. Das System wird unter der Bezeichnung 08-15 seit Herbst letzten Jahres vertrieben. Die Schockprüfung erfolgte erfolgreich Anfang 1987 und erfüllt sämtliche vom Bundesamt für Zivilschutz vorgeschriebenen Bedingungen. Die wesentlichen Vorzüge dieses Systems 08-15 sind mit Sicherheit die einfache und schnelle Montage sowie Demontage mittels der mitgelieferten Montageteile. Diese äusserst preiswerte Schutzraumliege bietet dem privaten Benutzer von Ein- und Mehrfamilienhäusern eine optimale Nutzung während Friedenszeiten, als Lagerregal oder als Kellerunterteilung.

Die 3 Liegestellen pro Element dienen als Abstellfläche, die je bis zu 100 kg problemlos belastet werden können und weisen eine Totalnutzung von ca. 3.70 m² aus. Der geringe Platzbedarf für eingelagerte Elemente, wenn kein Platz vorhanden ist als Lagerregal, spricht auch für dieses System. Beispielsweise benötigen 50 Liegestellen ein Volumen von 75/190/190 cm. Ein grosses Plus ist die Möglichkeit des Umbaus der Liegen in Kellerunterteilungen. Die Grösse der Abteile ist, ohne viel Mehrkosten, jedem Raum anpassbar. Dadurch ist das System, dessen Anschaffung ab 1995 obligatorisch wird, auch während Friedenszeiten eine interessante Investition. Mit der ebenfalls lieferbaren Matratze sowie den Trockenklosetts, erhältlich in 3 Grössen, wird unser Angebot betreffend Schutzraummobiliar abgerundet.

Die beiden Hersteller möchten mit diesem Angebot speziell Architekten, Ein- wie Mehrfamilienhausbesitzer ansprechen. Dieses Angebot (siehe Inserat in diesem Blatt) ist eine sinnvolle Anschaffung, nicht zuletzt, wie schon erwähnt, weil ein Obligatorium ab 1995 in Kraft tritt.

Arnold Blum AG, 3145 Niederscherli, Inglin Felix, 8640 Rapperswil.

Architektur-Reisen

Werk-Studienreisen mit Florian Adler & Partner

Japan, 30. März bis 14. April

1990: Angaben über diese Reise, die nach Tokyo, Kyoto, Osaka und Kobe führt, enthielten die Hefte 9 und 10.

Cambridge - Milton Keynes - London, 13. bis 23. April 1990:

Eine leicht verlängerte Woche, die - da sie die Osterfeiertage miteinschliesst - nur fünf Arbeitstage beansprucht. Das Programm beruht sozusagen auf dem Kontrast Wirtschafts-Metropole/akademische Kleinstadt. London, mit der wohl grössten Baustelle Europas, den *Docklands*, und Cambridge mit seinen ehrwürdigen alten und nicht minder interessanten modernen Colleges, Forschungsinstituten, etc. Aber London bietet nicht nur die *Docklands* und andere, durch Publikationen bekannte, Bauten, wie die *Lloyds* Versicherung von Richard Rogers oder die City Bürobauten von Arup (Domizil u.a. auch von CH Grossbanken), auf dem Programm stehen auch soziale Wohnbauten, Läden, Studios, ferner ein neues Gewächshaus in Kew. Es sind gerade solche Objekte, die man allein nur schwer findet. Milton Keynes, die letzte der *new towns*, liegt faktisch und sinnbildlich auf halbem Weg; obwohl städtebaulich problematisch, gibt es dort aber interessante Siedlungen, Fabriken, kulturelle Einrichtungen. Eine Tagestour von Cambridge aus nach East Anglia mit Ziel Norwich (Sainsbury Centre) und Ipswich mit der Besichtigung der Kathedrale von Ely ist vorgesehen.

Toronto - Chicago - Atlanta, 1. bis 16. Juni 1990:

Für diese Reise liegt das detaillierte Programm vor. Vorgesehen sind Besichtigungen während drei Tagen in Toronto, der Stadt, die sich auch punkto Architektur durch eine erstaunliche Dynamik auszeichnet; vier Tage in Chicago - wo es neben ein paar Neubausensationen um das Studium der *Chicago School* und Bauten von Frank Lloyd Wright geht - und zwei Tagen in Atlanta, wo es insbesondere das *High Museum* von Richard Meier anzusehen gilt. Ein fakultatives dreitägiges Anschlussprogramm ist für New York geplant.

Barcelona - Madrid - Sevilla, 15. bis 25. Juni 1990:

Kalifornien, 2. bis 17. November 1990:

Die Programme für diese Reisen befinden sich noch in Bearbeitung und werden erst im Dezember vorliegen.

Weitere Informationen durch Florian Adler & Partner, Spiegelgasse 14, 8001 Zürich. Tel (058) 43 13 53. Fax (058) 43 13 73.

Boden-Design.
Grundlegend gut.

kleidet Ihre Böden
habille vos sols

-c-a-b-a-n-a-