

Ausstellungskalender

Objektyp: **Group**

Zeitschrift: **Werk, Bauen + Wohnen**

Band (Jahr): **76 (1989)**

Heft 12: **Am Wendepunkt zweier Dekaden = A la croisée de deux décennies
= On the threshold between two decades**

PDF erstellt am: **22.07.2024**

Nutzungsbedingungen

Die ETH-Bibliothek ist Anbieterin der digitalisierten Zeitschriften. Sie besitzt keine Urheberrechte an den Inhalten der Zeitschriften. Die Rechte liegen in der Regel bei den Herausgebern.

Die auf der Plattform e-periodica veröffentlichten Dokumente stehen für nicht-kommerzielle Zwecke in Lehre und Forschung sowie für die private Nutzung frei zur Verfügung. Einzelne Dateien oder Ausdrucke aus diesem Angebot können zusammen mit diesen Nutzungsbedingungen und den korrekten Herkunftsbezeichnungen weitergegeben werden.

Das Veröffentlichen von Bildern in Print- und Online-Publikationen ist nur mit vorheriger Genehmigung der Rechteinhaber erlaubt. Die systematische Speicherung von Teilen des elektronischen Angebots auf anderen Servern bedarf ebenfalls des schriftlichen Einverständnisses der Rechteinhaber.

Haftungsausschluss

Alle Angaben erfolgen ohne Gewähr für Vollständigkeit oder Richtigkeit. Es wird keine Haftung übernommen für Schäden durch die Verwendung von Informationen aus diesem Online-Angebot oder durch das Fehlen von Informationen. Dies gilt auch für Inhalte Dritter, die über dieses Angebot zugänglich sind.

Ausstellungskalender

(Ohne Verantwortung der Redaktion)

Aargauer Kunsthaus Aarau
Weihnachtsausstellung
bis 14.1.1990

**Stedelijk Prenten-Kabinet
Antwerpen**
Frans Masereel
bis 31.12.

Kunsthalle Basel
Das Atelier – 150 Jahre Kunst
in Basel. Ausstellung der Basler
Künstlerinnen und Künstler 1989
bis 7.1.1990

Kupferstichkabinett Basel
raffaellisch – michaelangelisk –
Grafik des Manierismus
bis 14.1.1989

Museum für Gegenwartskunst Basel
Fotoarbeiten von Walter Dahn
bis 26.2.1990

Museum für Gestaltung Basel
Le Musée sentimental de Bâle
Daniel Spoerri
bis 14.1.1990

Museum für Völkerkunde Basel
Kleidung und Schmuck
bis 25.2.1990

Civica Galleria d'Arte Bellinzona
Aldo Carpi – Guido Tallone
bis 21.1.1990

Berlinische Galerie Berlin
Hannah Höch
bis 31.1.1990

Kunstgewerbemuseum Berlin
Schatzkästchen und Kunstschrank –
Möbel für Sammler
bis Januar 1990

Martin Gropius-Bau Berlin
Bernhard Heisig – Retrospektive
bis Januar 1990

Kunstmuseum Bern
Lee Krasner – Jackson Pollock.
Künstlerpaare – Künstlerfreunde
bis 4.2.1990
Max Weiler – Malereien auf Papier
bis 2.1.1990
Gegen den Strich – Bilder mit Ge-
schichte von Daumier bis heute
bis 7.1.1990
Cadavres exquis und andere Spiele
bis 31.12.



Max Weiler: Blaue Gewächse, 1988

Kunstverein/Kunsthaukeller Biel
Weihnachtsausstellung
bis 7.1.1990

Städtisches Museum Braunschweig
Reinhard Guldager:
China-Impressionen
bis 31.12.

Kunsthalle Bremen
Gotthard Graubner – Retrospektive
bis 31.1.1990

Musée Gruérien Bulle
Claude Genoud
bis 7.1.1990

Kunstraum Burgdorf BE
Otto Tschumi – Zeichnungen
1922–1978
bis 20.1.1990

Raetisches Museum Chur
100 Jahre Rhätische Bahn
bis 21.1.1990

**Museum für Kunst- und Kulturge-
schichte Dortmund**
FOCUS '89
Hannes Meyer, Architekt, Stadtplaner,
Bauhausdirektor 1928–1930,
Inszenierte Wirklichkeit
bis 31.12.

Hetjens-Museum Düsseldorf
5000 Jahre Gold und Keramik aus
Afrika
Porzellan, Biskuit, Celluloid –
Puppen und Puppengeschirr
bis 10.1.1990
Schmuck – Design mit Keramik
bis 7.1.1990

Kunstmuseum Düsseldorf
Eine Reise in den Orient (Ausstel-
lung für Kinder und Jugendliche)
bis 31.3.1990
Fotografie und neue Bildmedien
bis 14.1.1990

**Kunstsammlung² Nordrhein-
Westfalen Düsseldorf**
Tony Cragg
bis 7.1.1990

Städtische Kunsthalle Düsseldorf
1968 – Konkrete Utopien in Kunst
und Gesellschaft
16.12.–18.2.1990

Städel Frankfurt
Französische Malerei aus dem
Musée d'Orsay
bis 7.1.1990

Deutscher Werkbund Frankfurt
ex und hopp – Das Prinzip Wegwerf
Installationen von Designern und
Architekten sowie eine Dokumenta-
tion zum Thema Abfall
bis 21.12.

**Bibliothèque cantonale et universita-
ire Fribourg**
Jean Hirschen – 30 ans d'édition
bis 16.12.

Cabinet des estampes Genève
Guerre/s: trois œuvres capitales de
l'avant-garde russe
bis 17.12.

Collections Baur Genève
Portraits d'acteurs II, Sharaku,
Toyokuni
bis 17.12.
Fleurs et oiseaux. Hiroshige
19.12.–14.1.1990
Portraits de femmes II, Kiyonaga –
Choki – Eishi
16.1.–4.2.1990

Halle Sud Genève
Gilles Porret, Prix culturel de
La Placette
bis 25.12.
Artistes hollandais
bis 14.1.1990

Maison Tavel Genève
Révolutions genevoises 1782–1798
bis 14.1.1990

Musée d'art et d'histoire Genève
Les Kelia, ermitages coptes en
Basse-Egypte
bis 7.1.1990
Les voyages en Italie de Beat de
Hennezel 1791–1796
bis 20.5.1990

Musée Rath Genève
Balthasar Burkhard – Photographies
prix BCG 1989
Marcel Willi, styliste de mode
Prix Micheline Brunschwig 1989
bis 14.1.1990

Kunsthau Glarus
Glärner Kunstschaftende A–L
bis 7.1.1990

Musée de Grenoble
Annette Messager – Rétrospective
17.12.–12.2.1990

Deichtorhallen Hamburg
Einleuchten: Will, Vorstel und
Simul
bis 18.2.1990

Kunsthalle Hamburg
Jürgen Bordanowicz. Zeichnungen
bis 14.1.1990

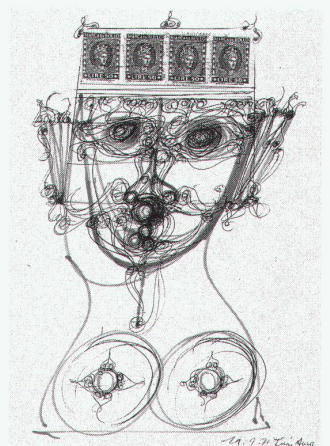
Sprengel Museum Hannover
Franz Marc – Aquarelle und
Zeichnungen. Der Blaue Reiter.
Bestandesaussstellung
bis 11.2.1990

Städtische Museen Heilbronn
Michael Schoenholtz
bis 28.1.1990

Badisches Landesmuseum Karlsruhe
Max Laeuger zum 125. Geburtstag
bis 28.1.1990
«Der Schönen Blicke Zügel...» Der
europäische Faltfächer und seine
ostasiatischen Einflüsse
17.12.–22.4.1990

Museum für angewandte Kunst Köln
Europäische Glaskunst 1500–1800
bis 7.1.1990

**Museum für ostasiatische Kunst
Köln**
Die Götter des Himalaya
bis 4.2.1990



Burgdorf: Otto Tschumi

Museum Ludwig Köln

Andy Warhol – Retrospektive
bis 11.2.1990

Rautenstrauch-Joest-Museum Köln

Was geht uns ihre Armut an?
bis 31.3.1990
Afrika-Sammlung Paul und Ellen
Doetsch
bis 29.4.1990

Schnütgen Museum Köln

Reliquien – Verehrung und
Verklärung
bis 14.1.1990

Fondation de l'Hermitage Lausanne

Maurice Brianchon (1899–1979)
bis 28.1.1990

**Musée cantonal des Beaux-Arts
Lausanne**

Dimension: petit. L'art suisse entre
petite sculpture et objets
d'Albert Giacometti à nos jours
bis 24.12.

Musée des arts décoratifs Lausanne

Art et Propagande. Affiches russes
jusqu'en 1953
bis 7.1.1990
2e Distinction Vaudoise d'Architec-
ture 1985–1989
bis 7.1.1990

Musée historique de Lausanne

Carl Fredrik Reuterswärd
– Rétrospective
bis 7.1.1990

Städtisches Museum Leverkusen

Georg Baselitz – Druckgrafik
1963–1988
bis 21.1.1990

Tate Gallery Liverpool

Degas' Images of Women
bis 31.12.
Minimalism
W.R. Sickert – Drawings and
Paintings 1890–1942
bis Frühjahr 1990

National Gallery London

Art in the Making – Italian Painting
before 1400
bis 28.2.1990

National Portrait Gallery London

Tom Phillips – Portrait works
bis 21.1.1990

Royal Academy London

The Art of Photography 1839–1889
bis 23.12.
Frans Hals
13.1.–8.4.1990

Tate Gallery London

Colour into Line: Turner and the
Art of Engraving
bis 21.1.1990

Whitechapel Art Gallery London

Michael Craig-Martin – Retrospec-
tive
bis 7.1.1990

County Museum Los Angeles

Robert Longo – 60 Arbeiten
bis 31.12.

Kunstmuseum Luzern

Weihnachtsausstellung der Inner-
schweizer Künstler 1989
Sonderausstellungen: Leopold
Haefliger, zum Gedenken, Albrecht
Schnider, Ausstellungspreis KGL
1988
16.12.–28.1.1990

Musée d'art contemporain Lyon

Germinations 5, Biennale euro-
péenne des Ecoles d'Art
15.12.–20.1.1990

Städtische Kunsthalle Mannheim

Hermann Kleinknecht – Plastiken
bis 31.1.1990
Russische und Sowjetische Zeich-
nungen und Aquarelle von 1900 bis
1930 aus dem Puschkin-Museum
Moskau
bis Februar 1990
Zeitgenössische keramische Plastik.
Beispiele aus Privatsammlungen in
Baden-Württemberg
bis 4.2.1990

Centre de la vieille Charité Marseille

Peinture Cinéma
bis 14.1.1990
Maison Méditerranéenne de l'Image
bis 12.1.1990

Musée Cantini Marseille

Made in Florida
bis 28.1.1990

Alte Pinakothek München

Meisterwerke europäischer Barock-
malerei aus dem Nationalmuseum
Warschau
bis 14.1.1990

Kunsthalle München

Egon Schiele und seine Zeit
bis 7.1.1990

Schack-Galerie München

«Erlkönig und Alpenbraut», Dich-
tung, Märchen und Sage in Bildern
bis 11.2.1990

Staatgalerie moderner Kunst

München
Susan Weil
bis 14.1.1990

Musée d'art et d'histoire Neuchâtel

Evrard
bis 11.2.1990
Collection Victor Attinger
bis 21.1.1990

**The Bronx Museum of the Arts
New York**

Ideas and Images from Argentina
bis 28.1.1990

**Centre for International
Contemporary Arts New York**

Yayoi Kusama – A Retrospective
bis 31.1.1990

Metropolitan Museum New York

Velasquez – 20 bedeutende
Gemälde
bis 7.1.1990

Museum of Modern Art New York

Picasso und Braque
bis 16.1.1990
For 20 years: Edition Schellmann
bis 13.3.1990

**Whitney Museum of American Art
New York**

Image World: Art and Media
Culture
bis 18.2.1990

**Germanisches Nationalmuseum
Nürnberg**

Sitz-Gelegenheiten, Bugholz und
Stahlrohrmöbel von Thonet
bis 18.2.1990

**Ecole Nationale Supérieure des
Beaux-Arts Paris**

Architekten der Freiheit
bis 7.1.1990

Centre George Pompidou Paris

L'invention d'un art: La photogra-
phie dans son développement
Bram van Velde
bis 1.1.1990
Emile Aillaud
bis 15.1.1990
Carlo Mollino
bis 29.1.1990
Habiter en Europe: EUROPAN 89
bis 12.2.1990

Museo d'arte contemporanea Prato

Julian Schnabel
bis 15.1.1990

**Stiftung für konkrete Kunst
Reutlingen**

Aurelie Nemours – Le long chemin.
Eine Retrospektive
bis 28.1.1990

**Museum zu Allerheiligen
Schaffhausen**

Lampen, Laternen, Licht
bis Ende März 1990

Musée cantonal des Beaux-Arts Sion

John Ruskin und die Schweiz
bis 14.1.1990

Kunstmuseum Solothurn

5. Kantonale Weihnachtsausstellung
bis 31.12.

Kunstmuseum St.Gallen

Thomas Virnich
bis 21.1.1990

Galerie der Stadt Stuttgart

Skierón, Fotografische Bilder: Eine
Installation von A.T. Schaefer
bis 28.1.1990

**Württembergischer Kunstverein
Stuttgart**

Musikalien aus der Prinzhornsam-
mlung
Paul Klee – Späte farbige Blätter
bis 14.1.1990

Kartause Ittingen, Warth

Schenkung Albert Graf-Bourquin
Grafische Werke
Fahrrad, Auto, Schiff und Eisen-
bahn
bis 18.2.1990

Künstlerhaus Wien

Merkur & die Musen. Schätze der
Weltkultur aus Leipzig
bis 18.2.1990

Museum für angewandte Kunst Wien

Skulptur, Walter Pichler
bis 31.12.

Kunsthistorisches Museum Wien

«Fürstenhöfe der Renaissance.»
Giulio Romano und die klassische
Tradition
bis 18.2.1990

Kunstmuseum Winterthur

Robert Wehrlin
bis 7.1.
Pierre Haubensak: Bilder
Matias Spescha: Plastiken
28.1.–18.3.1990

Kunsthau Zug

Armin Haab – Fotografien
1937–1985
bis 7.1.1990

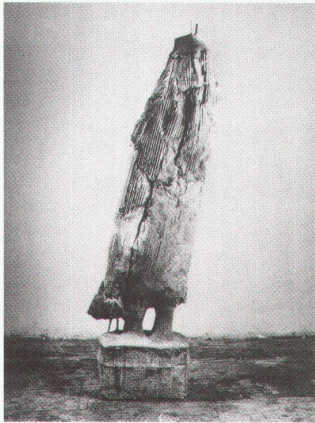
Grafik-Sammlung der ETH Zürich

Ein bekannter Unbekannter.
Geburtsüberraschung mit
Federzeichnungen
15.–23.12.

Kunsthau Zürich

Wols – Eine Retrospektive
bis 11.2.

Klaudia Schifferle
Zum freien Tanz, zur freien Kunst:
Suzanne Perrottet und
Mary Wigman



Klaudia Schifferle, Bettlerin, 1989,
Zement

Museum Bellerive Zürich

con fuoco – Keramikszene Italien
bis 7.1.1990

Museum für Gestaltung Zürich

Imitationen. Nachahmung und
Modell: Von der Lust am Falschen
bis 28.1.1990

Museum Rietberg Zürich

Benin – Kunst einer Königskultur in
Nigeria
bis 31.3.1990
Teppiche aus der Sowjetunion
(Haus zum Kiel)
bis 28.1.1990

Strauhof Zürich

Goethe als Sammler – Kunst aus
dem Haus am Frauenplan in
Weimar
bis 21.1.1990

Shedhalle Zürich

Claude Gaçon
bis 23.12.

**Stiftung für konstruktive und
konkrete Kunst Zürich**

Mondrian auf der Tube – De Stijl
verwandelt in Werbe- und Produkt-
sprache
bis 31.1.1990

Verein Kunsthalle Zürich

Gerhard Merz – Costruire
bis 23.12.

Architektur- museen

(Ohne Verantwortung der Redaktion)

Architekturmuseum Basel

Vom Wohnen und Entwerfen
9.12. bis Anfang Februar 1990

**Deutsches Architekturmuseum
Frankfurt**

Hannes Meyer (1889–1954) –
Architekt, Urbanist, Lehrer
Revolutionsarchitektur – Aspekte
der Architektur um 1800
15.12.–25.2.1990

Stadhalle Idstein BRD

Rudolf Deil (Stadtzeichner der
Stadt Idstein 1989) – Architektur-
skizzen
19.–30.12.

**Ecole polytechnique fédérale
Lausanne**

Lecture de la ville ancienne de
Bienna (Exposition réalisée par
Margaretha Peters pour l'ETHZ)
17.–31.1.1990

Ecole des Beaux-Arts Paris

Les architectes de la liberté
bis Januar 1990

**Institut Français d'Architecture
Paris**

La métropole imaginaire: Un Atlas
de Paris
bis 15.1.1990
Concours villes et lumières
5.–30.12.

**Foyer Weisser Saal im Neuen
Schloss Stuttgart**

«Barcelona – Plätze und
Skulpturen»
bis 15.12.

Galleria di Architettura Venezia

Rafael Moneo – Stazione di Atoche
a Madrid
bis 30.12.

**Österreichisches Museum für Ange-
wandte Kunst Wien**

Carlo Scarpa – Die Andere Stadt –
Die Bücher des Architekten
bis 15.1.1990

Historisches Museum Wien

Adolf Loos
(Die Ausstellung findet gleichzeitig
auch in der grafischen Sammlung
der Albertina und im Looshaus am
Michaelerplatz statt)
bis 25.2.1990

Architekturforum Zürich

Karl Josef Schattner,
Der Fall Eichstätt: Architektur und
Denkmalpflege
bis 17.1.1990

**ETH-Hönggerberg, Architektur-
foyer, Zürich**

Baukonstruktion der Moderne –
Eine Analyse ausgewählter
Schweizer Bauten
bis 12.1.1990



Atelierhaus Bill, 1932

Architektur- Reisen

**Werk-Studienreisen mit
Florian Adler & Partner**

Die Teilnehmer der USA-Exkursion,
die vom 13. bis 25. Oktober statt-
fand, erhielten unverhofft – neben
dem Einblick in die amerikanische
Architektur-Szene – Anschauungs-
unterricht im erdbebensicheren
Bauen. In New York, auf dem Weg
nach San Francisco, erreichte die
Gruppe die Nachricht vom Erdbe-
ben. Sie entschied sich, mit zwei Aus-
nahmen, die Reise fortzusetzen, und
das Besichtigungsprogramm konnte
mit kleinen Abstrichen durchgeführt
werden.

Im Folgenden, pro memoria,
das Programm für das Jahr 1990. Die
Daten stehen fest, die Kosten lassen

sich jedoch jetzt noch nicht genau be-
stimmen. Die Detailbearbeitungen
der Reisen nach Spanien und Kali-
fornien sind im Rückstand. Angaben
über die vorgesehenen Besichtigun-
gen etc. sollten aber vor Jahresende
vorliegen.

30. März – 14. April: Japan

Tokio, Nikko, Kyoto, Osaka,
Kobe. Die Avantgarde-Architekten
Maki, Ando, Isozaki, Iishi, Taka-
matsu etc. und Altmeister Tange,
Kurokawa. Historische Paläste,
Tempel, Gärten. Die dritte – wie-
derum verbesserte – Exkursion. Va-
riante: Rückflug mit 2 Tagen Aufent-
halt in Hongkong.

13. (Karfreitag) – 23. April:**England**

Cambridge (Uni-Bauten,
High-Tech-Industrie), Norwich
(Uni, Sainsbury Centre), Milton
Keynes (letzte, neueste new town),
London (Lloyds Arch. Rogers, Bau-
ten von Arup etc., Docklands).
R.I.B.A.

1.–16. Juni: Kanada/USA

Toronto, eine der dynamisch-
sten Städte Nordamerikas (Arch. A.
Ericson, E. Zeidler). Chicago, Ent-
wicklung des Stahlohochbaus, Frank
L. Wright. M. v. d. Rohe bis H. Jahn.
Atlanta, High Museum (Arch. R.
Meier). New York, wichtige Bauten,
die für den Einzelreisenden schwer
auffindbar sind. Möglichkeit der
Verlängerung des Aufenthaltes für
private Besichtigungen.

15.–25. Juni: Spanien

Die interessantesten Neuent-
wicklungen berühmter Architekten
in Barcelona, Madrid und Sevilla.
(Programm in Bearbeitung)

2.–17. November: Kalifornien

Von San Francisco, Bay Area,
entlang der Pazifik-Küste (Carmel,
Santa Barbara, Santa Monica etc.)
nach Los Angeles und San Diego.
Einblick in die Arbeiten von S.O.M.,
Michael Graves, Frank Gehry, Ke-
vin Roche, Dan Solomon, Arata Iso-
zaki etc. sowie der modernen Klassi-
ker wie B. Maybeck, R.M. Schindler,
F.L. Wright, R. Neutra.

Um die Durchführung der
Studienreisen zu gewährleisten, soll-
ten sich Interessenten möglich früh-
zeitig melden. Weitere Auskünfte
durch Florian Adler & Partner, Spie-
gelfgasse 14, 8001 Zürich, oder telefo-
nisch 058/43 13 53 (Bosshardt).