

Zeitschrift: Werk, Bauen + Wohnen
Band: 78 (1991)
Heft: 1/2: Industriebrachen = Jachères industrielles = Industrial fallow land

Werbung

Nutzungsbedingungen

Die ETH-Bibliothek ist die Anbieterin der digitalisierten Zeitschriften. Sie besitzt keine Urheberrechte an den Zeitschriften und ist nicht verantwortlich für deren Inhalte. Die Rechte liegen in der Regel bei den Herausgebern beziehungsweise den externen Rechteinhabern. [Siehe Rechtliche Hinweise.](#)

Conditions d'utilisation

L'ETH Library est le fournisseur des revues numérisées. Elle ne détient aucun droit d'auteur sur les revues et n'est pas responsable de leur contenu. En règle générale, les droits sont détenus par les éditeurs ou les détenteurs de droits externes. [Voir Informations légales.](#)

Terms of use

The ETH Library is the provider of the digitised journals. It does not own any copyrights to the journals and is not responsible for their content. The rights usually lie with the publishers or the external rights holders. [See Legal notice.](#)

Download PDF: 06.10.2024

ETH-Bibliothek Zürich, E-Periodica, <https://www.e-periodica.ch>

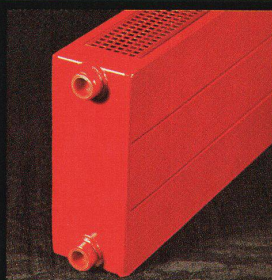


**AGO
TECH**

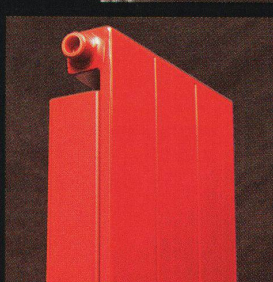
Das heizkörperliche Vergnügen in jedem Raum!

Das heizkörperliche Vergnügen in jedem Raum!

Heizkörper und Handtuchrockner



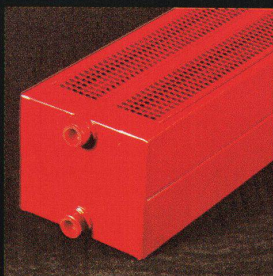
Horizontal- Heizwände
frontglatte Heizfläche un-
fall- sicher und leicht zu reinigen
ansprechendes Design mit Ab-
deckgitter oder Linearrost



Vertikal-Heizwände
klare Linienstruktur mit
seitlicher Abdeckung

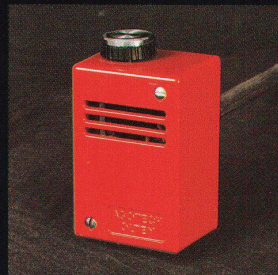
**AGO
TECH**

AGOTECH AG
Haslistrasse 200
CH 4600 Olten
Tel 062/26 65 22
Fax 062/26 75 27



Konvektoren
in optischer Eleganz
mit individueller
Abdeckung und
geschlossenem Kopfstück



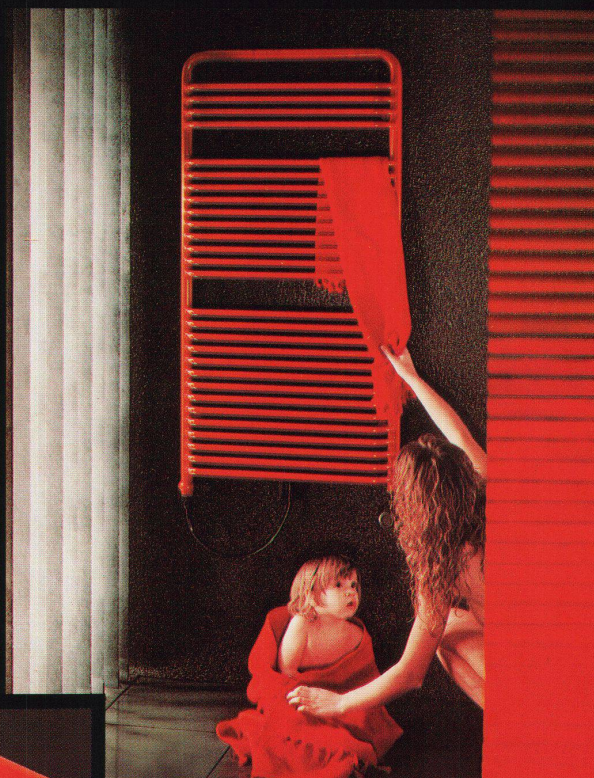


Ausführung mit Elektro-Heizpatrone rechts oder links als reiner Elektroheizkörper
Anschluss an 220V/400...1600 Watt (SEV-geprüft) mit Raumthermostat zwischen 5...35 C stufenlos regulierbar

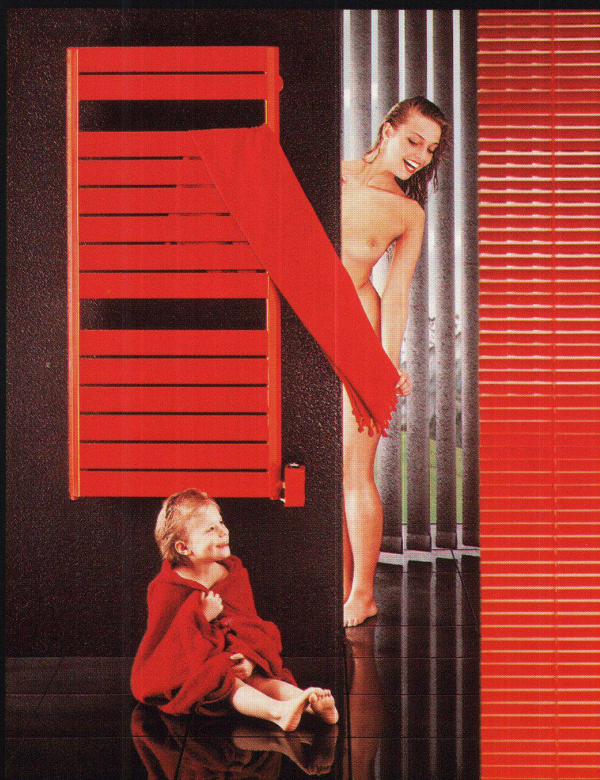
Anschlussvariante an Warmwasser-Zentralheizung beliebiger Ausführung
Die hohe Abstrahlung lässt den besonders wirtschaftlichen Niedertemperaturbetrieb zu

Als Ergänzung zur Fussbodenheizung
Mit einer Heizpatrone als unabhängiger Elektroheizkörper für das ganze Jahr
Als problemloser Ersatz für veraltete Heizkörper bei Umbauten Renovationen oder Sanierungen

Abmessungen (in 9 Grössen)
Höhe ca. 800/1300/1900 mm
Breite ca. 550/ 650/ 800 mm



Handtuchrockner RONDO
platzsparend und transparent
Das Hauptrohr ist nahe an der Wand die Querrohre erleichtern das Überstreifen von Handtüchern



Handtuchrockner De Luxe
schnelles Trocknen der Wäsche dank
ästhetisch aufgeteilter Frontfläche mittels Flachovalrohren



Horizontal-Heizwände
Vertikal-Heizwände
Konvektoren

moderne Technologie

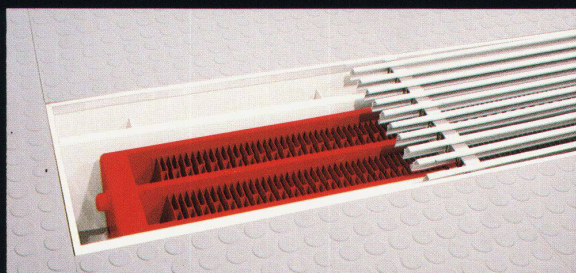
Alle Ausführungen in ultraflachen Ovalrohren aus 1,5 mm starkem Stahlblech annerkannte Typenprüfung mit ausgewiesenen Leistungswerten nach SIA-Empfehlungen + DIN-Normen
Hochwertige Einbrenn-Fertiglackierung nach Wahl in allen RAL- und Sanitärfarben
Tadellose Verarbeitung bis ins Detail garantiert durch ständige Qualitäts- und Endkontrollen

Wärme nach Mass

Warmwasser / Heisswasser auch für Nieder-temperatur geeignet Hoher Strahlungsanteil
Nischenfüllende Abmessungen fein abgestuft für jeden Platzbedarf und für jeden Leistungsbereich
Problemloser Einbau sowohl bei Renovationen Sanierungen als auch bei Neubauten

Behaglichkeit

Ansprechendes Design ideale Komponente zur architektonischen Gestaltung Strahlungs- und Konvektionswärme ergeben das erwünschte behagliche Raumklima



Unterflurkonvektoren eignen sich als Zusatz-heizkörper bei Fussbodenheizungen zur

- Restwärmeabdeckung
- Kaltluftabschirmung
- schnellen Aufheizung

**AGO
TECH**

Agotech AG

Haslistrasse 200

CH 4600 Olten

Tel 062/26 65 22

Fax 062/26 75 27

Weissenhof-Seminar

9. Seminar für Möbeldesign
4.-8. März 1991

«Sachlichkeit überlebt?!»
Schweizer Möbeldesign

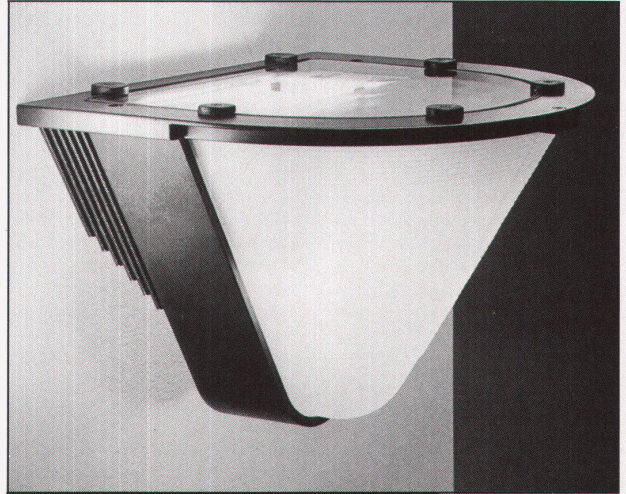
Mit Alfred Hablützel,
Hans Eichenberger,
Robert Haussmann, Bruno Rey,
Kurt Thut u.a.

5 Tage Entwurfsseminar mit
Begleitveranstaltungen

Auf schriftliche Anforderung
erhalten Sie das ausführliche
Programm. Die Teilnahme ist
nur nach bestätigter
Anmeldung möglich.
Gebühr: DM 300,-.

Seminarleitung:
Prof. Arno Votteler
Institut für Innenarchitektur
und Möbeldesign
Staatliche Akademie der
bildenden Künste Stuttgart
Am Weissenhof 1
D-7000 Stuttgart 1

Typ: SIR
Hersteller: Zerbetto (Bocato, Gigante, Zambusi)
Dimensionen: H: 300 mm, B: 420 mm, T: 360 mm
Material: Alu-Druckguss, gerilltes opales Glas
Eignung: repräsentative Räume, Hallen, hist. Gebäude,
Büros, auch erhältlich als Aussenleuchte



LICHT+RAUM

Hinterer Schermen 44, CH-3063 Ittigen, 031 58 77 88



Moderne Bade- und Dusch- wannen sind aus Stahl und Email. Von Schmidlin.

Zesiger

Gutes Design und ergonomische Formen.
In allen Sanitär-Farben. Mit oder ohne
Zargen*. In bester Schweizer Qualität.
Und mit 40 Jahren Fabrik-Garantie!

Verlangen Sie unseren Gesamt-Prospekt.
Oder besuchen
Sie uns an der
Swissbau:
Halle 331,
Stand-Nr. 567.


Schmidlin
Stahlbadewannen

*Bade- und Dusch-
wannen mit Zargen
sind eine Schmidlin-
Exklusivität:
Der absolut wasser-
dichte, hygienische
Wandanschluss für
alle Einbau-Wannen.

Wilhelm Schmidlin AG
Stahl/Email-Badewannen
Gotthardstrasse 51
CH 6414 Oberarth

Telefon 041/82 34 34
Telefax 041/82 42 15