

Objektyp: **Advertising**

Zeitschrift: **Werk, Bauen + Wohnen**

Band (Jahr): **78 (1991)**

Heft 1/2: **Industriebrachen = Jachères industrielles = Industrial fallow land**

PDF erstellt am: **22.07.2024**

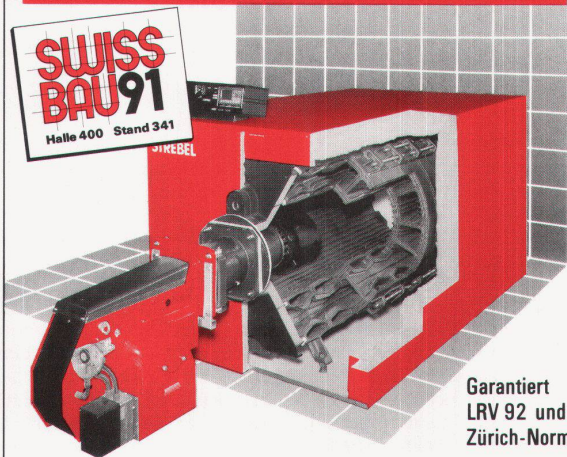
Nutzungsbedingungen

Die ETH-Bibliothek ist Anbieterin der digitalisierten Zeitschriften. Sie besitzt keine Urheberrechte an den Inhalten der Zeitschriften. Die Rechte liegen in der Regel bei den Herausgebern. Die auf der Plattform e-periodica veröffentlichten Dokumente stehen für nicht-kommerzielle Zwecke in Lehre und Forschung sowie für die private Nutzung frei zur Verfügung. Einzelne Dateien oder Ausdrucke aus diesem Angebot können zusammen mit diesen Nutzungsbedingungen und den korrekten Herkunftsbezeichnungen weitergegeben werden. Das Veröffentlichen von Bildern in Print- und Online-Publikationen ist nur mit vorheriger Genehmigung der Rechteinhaber erlaubt. Die systematische Speicherung von Teilen des elektronischen Angebots auf anderen Servern bedarf ebenfalls des schriftlichen Einverständnisses der Rechteinhaber.

Haftungsausschluss

Alle Angaben erfolgen ohne Gewähr für Vollständigkeit oder Richtigkeit. Es wird keine Haftung übernommen für Schäden durch die Verwendung von Informationen aus diesem Online-Angebot oder durch das Fehlen von Informationen. Dies gilt auch für Inhalte Dritter, die über dieses Angebot zugänglich sind.

Das Beste



Garantiert
LRV 92 und
Zürich-Norm

Der STREBEL Dreizugkessel aus Guss (Made in Rothrist) bringt die besten Werte im Bereich der umweltschonenden LOW-NO_x-Heiztechnik und des Energieverbrauchs. Ausgerüstet mit einem LOW-NO_x-Brenner sind die Massstäbe für die Zukunft gesetzt.

Entscheiden Sie sich für das Beste.

STREBEL
HEIZKESSEL · HEIZKÖRPER

STREBELWERK AG Telefon 062 - 45 61 01
CH - 4852 Rothrist Fax 062 - 44 10 12

Brüggmann

ARCANT®

Das System zur individuellen Gestaltung kompletter Hausfassaden

- Vordach-Systeme
- Fenster-Außendekorationen
- Fassaden-Begrünungselemente

DELTA

Leicht wirkendes Vordach mit klarer Giebelcharakteristik in Ansicht und Untersicht. Als Einzeldach für schmale Türen und mittlere Türanlagen. In beliebiger Reihung ideal für große Eingangsanlagen sowie für den Ladenbau.



Brüggmann AG

Wir beraten Sie gern:

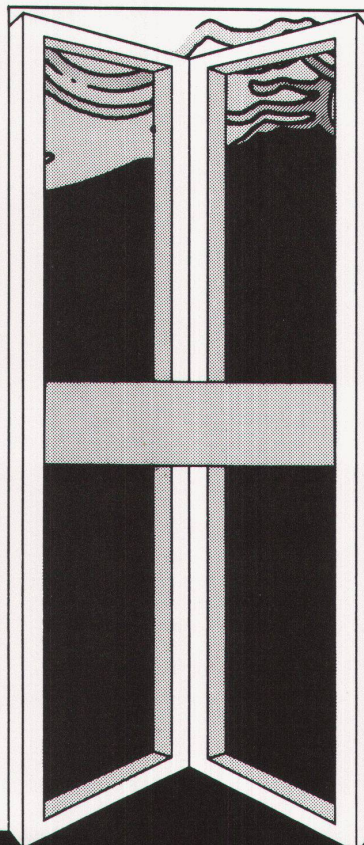
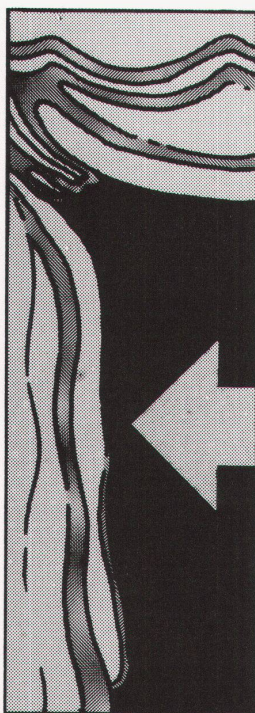
Oberwachtstrasse 13 · 8700 Küsnacht/ZH
Telefon (01) 9 11 01 02 · Telefax (01) 9 11 01 13

**SWISS
BAU 91**

Schweizer Baumesse
Exposition suisse de la construction
Esposizione svizzera dell'edilizia
Swiss Building Fair

29. Januar - 3. Februar 1991
in den Hallen der Schweizer Mustermesse

Halle 300
Stand 455



SWISSBAU Basel
29.1. - 3.2.91
Halle 204
Stand 325

**SWISS
BAU 91**

Der Treffpunkt, wenn Sie mehr über die neusten Gilgen Tür- und Torantriebssysteme erfahren möchten. Einmal anders - lassen Sie sich überraschen. Das Gilgen-Team freut sich auf Ihren Besuch.

Gilgen AG, Freiburgstrasse 34
3150 Schwarzenburg, Tel. 031/734 41 11

GILGEN