

Objekttyp: **Advertising**

Zeitschrift: **Werk, Bauen + Wohnen**

Band (Jahr): **78 (1991)**

Heft 1/2: **Industriebrachen = Jachères industrielles = Industrial fallow land**

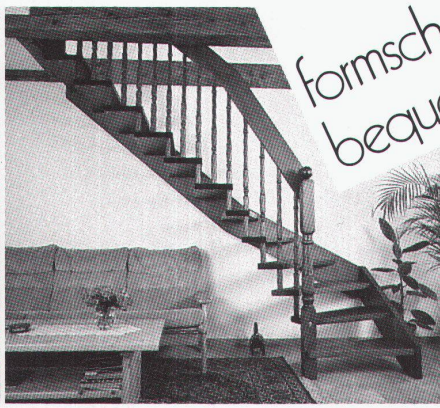
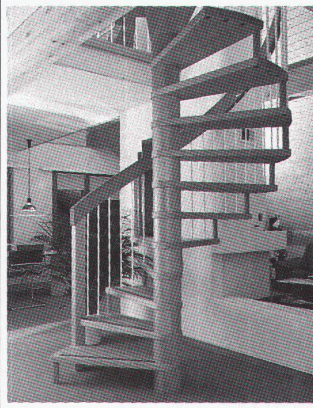
PDF erstellt am: **22.07.2024**

Nutzungsbedingungen

Die ETH-Bibliothek ist Anbieterin der digitalisierten Zeitschriften. Sie besitzt keine Urheberrechte an den Inhalten der Zeitschriften. Die Rechte liegen in der Regel bei den Herausgebern. Die auf der Plattform e-periodica veröffentlichten Dokumente stehen für nicht-kommerzielle Zwecke in Lehre und Forschung sowie für die private Nutzung frei zur Verfügung. Einzelne Dateien oder Ausdrucke aus diesem Angebot können zusammen mit diesen Nutzungsbedingungen und den korrekten Herkunftsbezeichnungen weitergegeben werden. Das Veröffentlichen von Bildern in Print- und Online-Publikationen ist nur mit vorheriger Genehmigung der Rechteinhaber erlaubt. Die systematische Speicherung von Teilen des elektronischen Angebots auf anderen Servern bedarf ebenfalls des schriftlichen Einverständnisses der Rechteinhaber.

Haftungsausschluss

Alle Angaben erfolgen ohne Gewähr für Vollständigkeit oder Richtigkeit. Es wird keine Haftung übernommen für Schäden durch die Verwendung von Informationen aus diesem Online-Angebot oder durch das Fehlen von Informationen. Dies gilt auch für Inhalte Dritter, die über dieses Angebot zugänglich sind.



formschön+
bequem

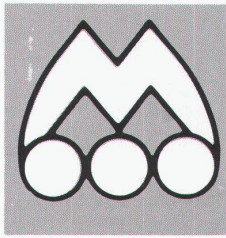


Keller

Holztreppenbau

3322 Schönbühl
Tel. 031/859 23 13, Fax 859 27 68

Partnerfirmen: Schreinerei Beeler, Erstfeld/UR
Hans Benzinger AG, Heldswil/TG
Bianchi AG, Landquart/GR



SCHAUMGLASPRODUKTE
MISAG AG

Alles über Schaumglas-Splitt und Schotter

MISAPOR®

vom 29. 1. bist 3. 2. 91 in Basel.

Herzlich willkommen!

**SWISS
BAU91**

Halle 101
Stand 265

Postfach, 7201 Untervaz Bahnhof, Tel. 081 51 73 78, Fax 081 51 64 54



**SWISS
BAU91**

Halle 212, Stand Nr. 523

Technik und Finish

Für die im Postforming-Verfahren mit Kunststoffplatten ummantelten Tischflächen wird ein Kern aus Holzstäbchenplatten verwendet. Die Schmalseiten der Tische sind mit einem Hartgummiprofil abgeschlossen. Die Tischfüsse aus Oval-Stahlrohr sind entweder verchromt oder farbig pulverbeschichtet. Alle Rohrabschlüsse und Scharnierteile sind aus schwarzem Spritz-Kunststoff fabriziert.

buchwalder linder

Buchwalder Linder AG · Am Mühlenplatz/Zöpfli · 6000 Luzern 5 · 041 51 25 51