

Objekttyp: **Advertising**

Zeitschrift: **Werk, Bauen + Wohnen**

Band (Jahr): **78 (1991)**

Heft 6: **Wohnungsbau - typischer, besonderer = Construction de logements
- plus typique, plus particulier = Housing accomodation - more
typical, more special**

PDF erstellt am: **22.07.2024**

Nutzungsbedingungen

Die ETH-Bibliothek ist Anbieterin der digitalisierten Zeitschriften. Sie besitzt keine Urheberrechte an den Inhalten der Zeitschriften. Die Rechte liegen in der Regel bei den Herausgebern. Die auf der Plattform e-periodica veröffentlichten Dokumente stehen für nicht-kommerzielle Zwecke in Lehre und Forschung sowie für die private Nutzung frei zur Verfügung. Einzelne Dateien oder Ausdrucke aus diesem Angebot können zusammen mit diesen Nutzungsbedingungen und den korrekten Herkunftsbezeichnungen weitergegeben werden. Das Veröffentlichen von Bildern in Print- und Online-Publikationen ist nur mit vorheriger Genehmigung der Rechteinhaber erlaubt. Die systematische Speicherung von Teilen des elektronischen Angebots auf anderen Servern bedarf ebenfalls des schriftlichen Einverständnisses der Rechteinhaber.

Haftungsausschluss

Alle Angaben erfolgen ohne Gewähr für Vollständigkeit oder Richtigkeit. Es wird keine Haftung übernommen für Schäden durch die Verwendung von Informationen aus diesem Online-Angebot oder durch das Fehlen von Informationen. Dies gilt auch für Inhalte Dritter, die über dieses Angebot zugänglich sind.



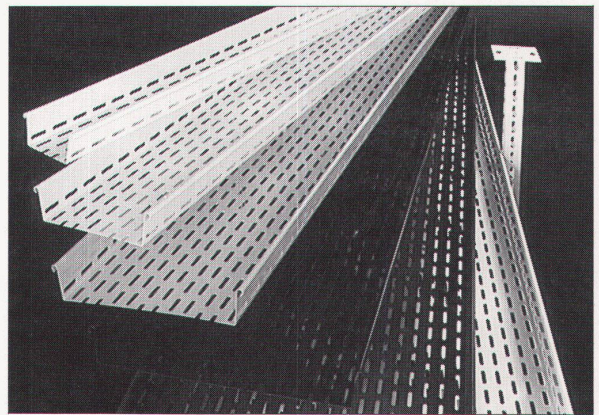
Wir setzen Akzente.

Stahl- und Metallbau hat Zukunft. Neue Wege erschliessen sich auch in der Innenarchitektur. Der Phantasie sind keine Grenzen gesetzt. Farbe, Form, Zweckmässigkeit und Seele bilden eine Einheit, bilden Orte zum Leben, zum Arbeiten und zum Wohlfühlen. Seit jeher hat Pfister zukunftsweisende Akzente im Stahl- und Metallbau gesetzt. Bauen Sie deshalb die Zukunft mit uns.

Verlangen Sie unsere Unterlagen!

Pfister AG, 8576 Mauren/TG
 Telefon 072/44 20 20
 Telefax 072/44 26 76

Pfister
 Stahl- und Metallbau



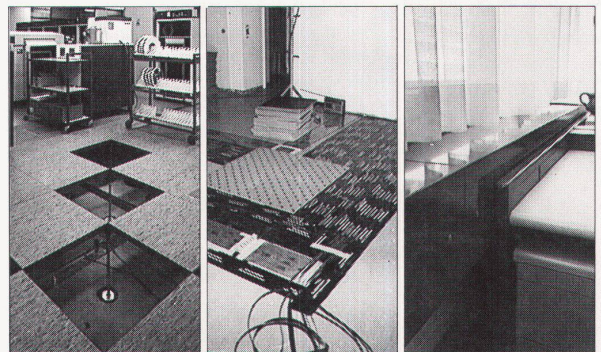
Lanz farbiges Kabelträgersystem Kabelbahnen Gitterbahnen Kabelpritschen

In allen RAL-Farben, mit schlagfester Epoxi-Pulverbeschichtung ohne Rissbildung durch Alterung:

- für umgebungsangepasste Installationen
- für kontrastierende farbige Trassen
- für optimalen Korrosionsschutz

Rufen Sie Lanz an für Beratung, Offerte, preisgünstige und rasche Lieferung:

062/78 21 21 lanz oensingen ag



Lanz Doppelböden Lanz Flachkabel Lanz Brüstungskanäle

3 moderne Möglichkeiten um Kabel und Leitungen in Büro- und Verwaltungsgebäuden verlegen zu können:

- ein Gespräch und eine Offerte schaffen Klarheit über Kosten, Montage, Ausbaumöglichkeit
- die Besichtigung von Referenzobjekten erlaubt Vergleiche mit den eigenen Bedürfnissen

Rufen Sie an: **062/78 21 21 lanz oensingen ag**

Lanz Produkte interessieren mich! Bitte senden Sie Unterlagen! ✂

- | | |
|-----------------------------------------------------------------------------|--------------------------------------------------------------------|
| <input type="checkbox"/> Stromschienen für Übertragung und Verteilung | <input type="checkbox"/> Doppelböden für Büros |
| <input type="checkbox"/> Stromschienen für Lampenmontagen | <input type="checkbox"/> Doppelböden für Spezialanwendungen |
| <input type="checkbox"/> Lanz Kabelträgersystem | <input type="checkbox"/> Lanz Brüstungskanäle |
| <input type="checkbox"/> Lanz G-Kanäle | <input type="checkbox"/> Flachkabel LANZ für Strom, Daten, Telefon |
| <input type="checkbox"/> Könnten Sie mich/uns besuchen? Bitte Voranmeldung! | |

Name/Adresse: _____



lanz oensingen ag

CH-4702 Oensingen · Telefon 062 78 21 21

Typ: Chevrolite 131180/135180
 Hersteller: Artelite
 Länge: 80 mm, 260 mm oder 430 mm
 Durchmesser: 62 mm, 87 mm
 Material: Aluminium hochglanz gebürstet
 Glas opal



LICHT+RAUM AG

Hinterer Schermen 44, CH-3063 Ittigen, 031 58 77 88

Pausenlos, in aller Ruhe.

Fast pausenlos ist unsere Ausstellung geöffnet. Von morgens halbneun durchgehend bis abends halbsechs – mitten in Zürich zwischen Bürkli- und Paradeplatz. In aller Ruhe können Sie bei uns die neuesten Produkte von 330 Ausstellern und die Prospekte von weiteren 450 Firmen vergleichen. Und sich zwischendurch auch eine Pause gönnen.

Schweizer Zürich
Baumuster-Centrale

Schweizer Baumuster-Centrale Zürich SBC
 Talstrasse 9, 8001 Zürich, Tel. 01/211 76 88/89
Von Leuten vom Bau. Für Leute, die bauen. Durchgehend geöffnet:
 Mo-Fr 8.30-17.30 h, Sa 8.30-12.00 h.

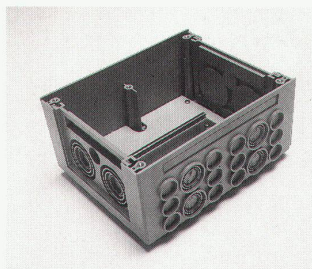
BPR 3

Firmennachrichten

Lanz-Universaldose UP

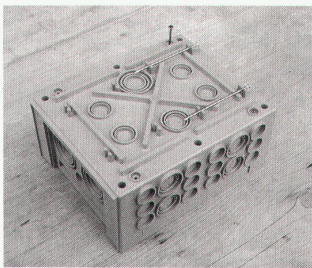
Lanz-Universaldosen UP sind universell als Schalungs- und Schlaufkasten, als Rangierverteiler, Kleinverteiler und Adaptergehäuse einsetzbar, also für eine ganze Anzahl von Anwendungen, für die bisher verschiedene Produkte verwendet werden mussten. Zudem kann man Lanz-Universaldosen UP zwei-, drei- oder mehrfach zusammenbauen, also dem jeweiligen Installationsbedarf anpassen.

Lanz-Universaldosen UP sind für alle Stark- und Schwachstrom-Installationen in neuen oder bestehenden Einfamilienhäusern, Mehrfamilienhäusern, gewerblichen und industriellen Bauten geeignet.



Lanz-Universaldosen haben viele Vorteile:

- **Sauber und solide.** Lanz-Universaldosen ergeben saubere, gut präsentierbare Installationen.
- **Preisgünstig.** Dank grossen Serien sind Lanz-Universaldosen ausserordentlich preisgünstig. Ihr Einsatz lohnt sich überall.
- **Logistikgerecht.** Lanz-Universaldosen sind modular aufgebaut und universell verwendbar und senken so den Lagerbestand und die Handlingkosten.



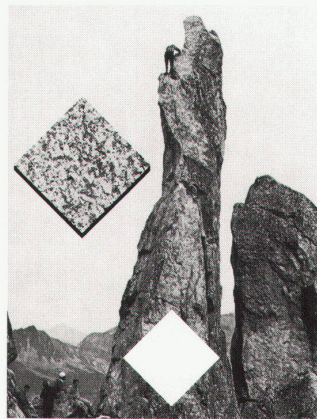
- **Durchdacht und praxisgerecht.** Urteilen Sie selbst: Für Lanz-Qualität gibt's keinen Ersatz. Lanz-Universaldosen sind bei allen guten Elektrogrossisten erhältlich. Lanz Oensingen AG, 4702 Oensingen

Weltpremiere in der Schweiz: Natursteinfassaden leicht gemacht

Eine ungewöhnliche Neuheit für Architekten, Planer und Bauherren: Erstmals in der Geschichte der modernen Architektur ist es möglich, Natursteinfassaden zu verwenden, ohne grosse statische Risiken eingehen zu müssen.

Die Firma Sponagel AG (Baukeramik, Baumaterial und Sanitär) präsentierte in Zürich das erste Bauprojekt, wofür ausschliesslich Buchtal-Keraiolith-Platten verwendet werden. Diese Naturstein-Keramik-Verbundplatten wiegen pro m² nur 22 kg. Sie sind um bis zu 90% leichter als herkömmliche Natursteinfassaden.

Das neue Fassadensystem besteht aus einer Verbundplatte (3-mm-Naturstein auf 8-mm-Keramikträger in den Standardformaten 592x592/892 mm) und einer Aluminium-Unterkonstruktion. Diese wird in den tragenden Teilen der Gebäudefassade fixiert. Die Keraiolith-Platten werden einzeln in die Unterkonstruktion eingehängt.



Die leichten Plattenelemente gestatten ein bequemes Handling und sind zudem einfach kontrollier- und auswechselbar. Dem Anwender von Buchtal-Keraiolith-Platten bieten sich vielseitige Gestaltungsmöglichkeiten in bezug auf Standard- und Spezialformate, Strukturen und Farben des Natursteins. Die witterungsbeständigen Platten erfordern auch in umweltbelasteten Zonen nur geringen Unterhalt. Das Angebot umfasst acht Granite von verschiedener Farbe und Struktur. Keraiolith eröffnet neue Perspektiven in der Leichtfassaden-Architektur.

Das neue Produkt kann auch zusammen mit Keramikplatten kombiniert an Fassadenflächen eingesetzt werden. Architekten, Planer und Unternehmer können zudem von den umfassenden Dienst- und Serviceleistungen der Sponagel AG profitieren.

Sponagel AG
 CH-8952 Schlieren