

# "L'architecture c'est le jeu, savant, correct et magnifique, des formes sous la lumière" : Haus Villangomez in Santa Eulalia del Río, Ibiza, 1987/90 : Architekten Palleja, Roig, Martinez, Lapeña und Torres

Autor(en): [s.n.]

Objektyp: Article

Zeitschrift: **Werk, Bauen + Wohnen**

Band (Jahr): **78 (1991)**

Heft 11: **Stadt und Gesundheit = Ville et santé = Town and health**

PDF erstellt am: **22.07.2024**

Persistenter Link: <https://doi.org/10.5169/seals-59221>

## **Nutzungsbedingungen**

Die ETH-Bibliothek ist Anbieterin der digitalisierten Zeitschriften. Sie besitzt keine Urheberrechte an den Inhalten der Zeitschriften. Die Rechte liegen in der Regel bei den Herausgebern.

Die auf der Plattform e-periodica veröffentlichten Dokumente stehen für nicht-kommerzielle Zwecke in Lehre und Forschung sowie für die private Nutzung frei zur Verfügung. Einzelne Dateien oder Ausdrucke aus diesem Angebot können zusammen mit diesen Nutzungsbedingungen und den korrekten Herkunftsbezeichnungen weitergegeben werden.

Das Veröffentlichen von Bildern in Print- und Online-Publikationen ist nur mit vorheriger Genehmigung der Rechteinhaber erlaubt. Die systematische Speicherung von Teilen des elektronischen Angebots auf anderen Servern bedarf ebenfalls des schriftlichen Einverständnisses der Rechteinhaber.

## **Haftungsausschluss**

Alle Angaben erfolgen ohne Gewähr für Vollständigkeit oder Richtigkeit. Es wird keine Haftung übernommen für Schäden durch die Verwendung von Informationen aus diesem Online-Angebot oder durch das Fehlen von Informationen. Dies gilt auch für Inhalte Dritter, die über dieses Angebot zugänglich sind.

«L'architecture c'est le jeu, savant,  
correct et magnifique, des formes sous la lumière»



**Haus Villangomez in Santa Eulalia  
del Río, Ibiza, 1987/90**

*Architekten: Palleja, Roig, Martínez  
Lapeña und Torres*

Das Haus liegt auf einer Parzelle, die die Form eines rechtwinkligen Dreiecks hat, dessen Hypothenuse vom Meer gebildet wird. Die Landspitze von Sa Caleta ragt ins Meer hinaus; eine Landebene, vier Meter über Meer, von Pinien bewachsen. Dieser Pinienwald wurde nicht abgeholzt, um die dahinterliegenden Gärten vor den Ostwinden zu schützen.

Die Küste mit ihren niedrigen Klippen aus Kalkstein mit gelben und erdfarbenen Schichten, mit ihren kleinen Stränden in den ausgewaschenen Buchten ist charakteristisch für diesen Teil von Ibiza. Die lokalen Autoritäten wollen an der Küste einen Spazierweg bauen. Da die Küste aber

bereits als Verbindungsweg zwischen den Stränden und dem Dorf benutzt wird, werden nur wenige Bauarbeiten, und vor allem keine Balustraden, Strassenleuchten, Bürgersteige und Bepflanzungen nötig sein. Wir halten es für passender, das natürliche Buschwerk als Grenze zwischen den Grundstücken und dem Strandboulevard stehenzulassen, als künstliche Abgrenzungen zu errichten.

Das Haus ist wie eine Wohnung mit drei Schlafzimmern aufgebaut. Die ersten Entwürfe wurden anhand eines Planes gemacht, auf dem alle Pinien des Gebiets, wo wir unsere Häuser zu bauen gedachten, aufgezeichnet sind.

Das einstöckige Haus hat die Form eines Ls; seine Terrasse ist meerwärts gerichtet. Die Terrasse selbst wird von Mauern begrenzt, in die

Aussparungen eingelassen sind, die die Sicht auf die unmittelbare Umgebung freigeben. Man sieht also Pinien, Buschwerk sowie die weiter entfernte Landschaft, hat Aussicht auf die Küste und den Horizont. Gleichzeitig schützen diese Mauern die Privatsphäre vor dem Einblick vorbeigehender Spaziergänger.

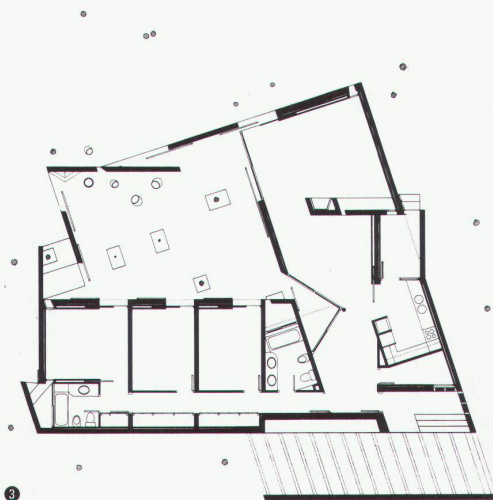
Um diese Privatsphäre besser zu schützen und um die Sicht zu verbessern, wurden das Haus und die Terrasse um 60 cm angehoben. Im Gegensatz zur Perfektion, die wir an den Tag legten, als wir die Häuser zwischen die Pinien plazierten, übersahen wir die Tatsache, dass Pinien nicht immer gerade wachsen. So mussten wir eine Terrassenmauer nachträglich verändern, um der Form der Pinie Rechnung zu tragen.

*H.J.A.M.L., E.T.*

1 Ansicht mit Eingang (links aussen) und Front zum Meer (rechts)



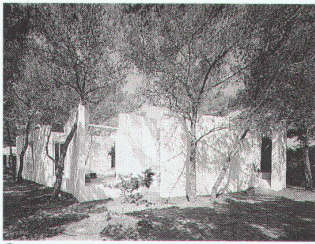
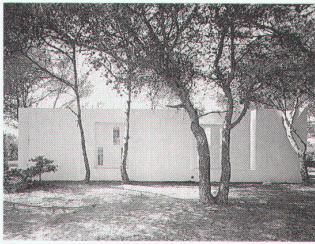
2



3

2  
Innenhof

3  
Grundriss



- 4 Ansicht Meeresseite
- 5 Innenhof
- 6 Zugang zum Innenhof
- 7 Durchblick vom Eingangsbereich zum Innenhof