

**Zeitschrift:** Werk, Bauen + Wohnen  
**Herausgeber:** Bund Schweizer Architekten  
**Band:** 79 (1992)  
**Heft:** 4: Bewährung = Résistance à l'usage = The proof of the pudding...

## Werbung

### Nutzungsbedingungen

Die ETH-Bibliothek ist die Anbieterin der digitalisierten Zeitschriften. Sie besitzt keine Urheberrechte an den Zeitschriften und ist nicht verantwortlich für deren Inhalte. Die Rechte liegen in der Regel bei den Herausgebern beziehungsweise den externen Rechteinhabern. [Siehe Rechtliche Hinweise.](#)

### Conditions d'utilisation

L'ETH Library est le fournisseur des revues numérisées. Elle ne détient aucun droit d'auteur sur les revues et n'est pas responsable de leur contenu. En règle générale, les droits sont détenus par les éditeurs ou les détenteurs de droits externes. [Voir Informations légales.](#)

### Terms of use

The ETH Library is the provider of the digitised journals. It does not own any copyrights to the journals and is not responsible for their content. The rights usually lie with the publishers or the external rights holders. [See Legal notice.](#)

**Download PDF:** 30.01.2025

**ETH-Bibliothek Zürich, E-Periodica, <https://www.e-periodica.ch>**

SCI-ARC  
SCI-ARC  
SCI-ARC  
SCI-ARC

**SCI-ARC**  
Southern California Institute  
of Architecture  
European Graduate Program  
in Vico Morcote Tessin Schweiz

Unser Architekturstudienprogramm für  
Postgraduate Studenten im Tessin beginnt  
wieder am 7. September 1992.

Das Ausbildungsprogramm im Tessin ist spe-  
ziell auf Abgänger der höheren technischen  
Fachhochschulen (HTL, FH etc.) ausgerichtet.  
Studenten die einen Abschluss dieser Schu-  
len oder einen vergleichbaren Wissensstand  
haben und ihre Fähigkeiten auf dem Gebiet  
des Entwerfens vertiefen wollen, können hier  
in einer Regelstudienzeit von 2 1/2 Jahren den  
akademischen Titel 'Master of Architecture'  
erwerben.  
Weitere Studiengänge von 1 1/2 bis 3 1/2 Jahre  
sind in Los Angeles möglich.

Einschreibetermin: 1. Mai 1992

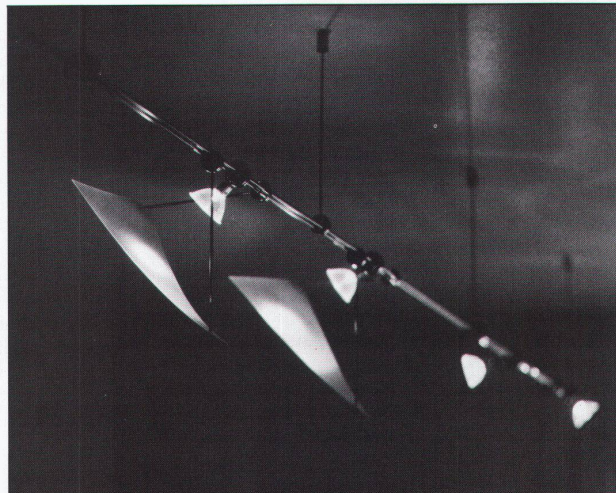
Für Informationen wenden Sie sich bitte an:

**SCI-ARC**  
Southern California Institute  
of Architecture  
CH-6921 Vico Morcote

Telefon 091 69 13 87  
Telefax 091 69 24 21

Typ: STYXX  
Hersteller: Artelite  
Material: Messingstangen verchromt  
Lichtquelle: Kaltlichtreflektor 12 V/20 - 50 W

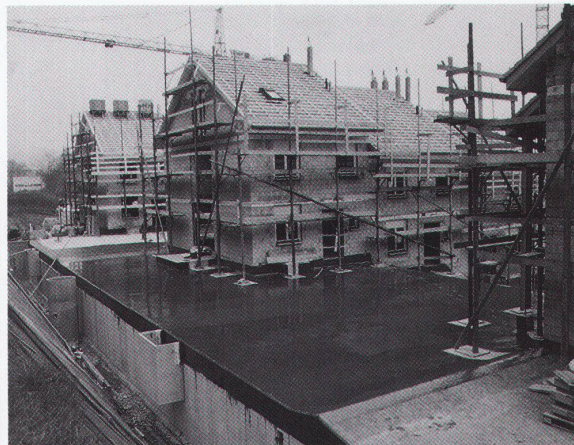
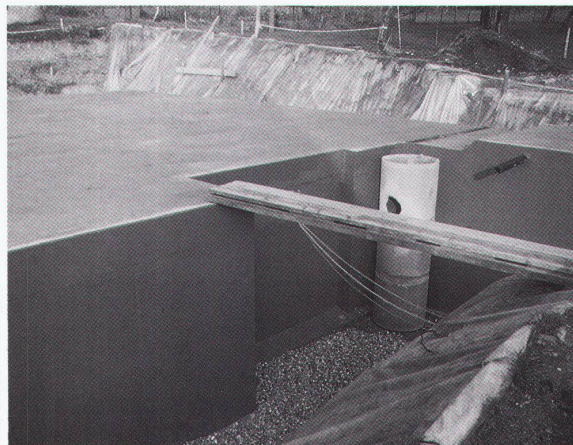
Das System ist in jeder räumlichen Richtung  
flexibel und an jegliche Geometrie anpassbar.



**LICHT+RAUM**<sup>AG</sup>

Hinterer Schermen 44, CH-3063 Ittigen, 031 58 77 88

# Kilcher



**Efkaflex Terra**  
Das Abdichtungssystem für erdüberdeckte Bauten.

**Eigenschaften:**



- Rissüberbrückend (bis 1 mm)
- Vollflächig haftend
- Wurzelfest
- Einfache und sichere Anschlüsse

**Kilcher – eine Idee voraus!**

Kilcher AG  
4565 Recherswil  
Tel. 065 35 16 35