

Objekttyp: **Advertising**

Zeitschrift: **Werk, Bauen + Wohnen**

Band (Jahr): **80 (1993)**

Heft 1/2: **Berg-Werke = Architectures d'altitude = Mountain architecture**

PDF erstellt am: **22.07.2024**

Nutzungsbedingungen

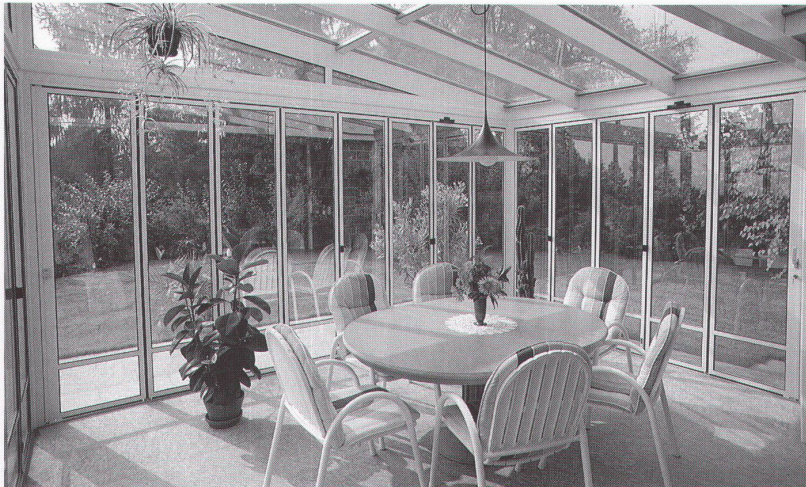
Die ETH-Bibliothek ist Anbieterin der digitalisierten Zeitschriften. Sie besitzt keine Urheberrechte an den Inhalten der Zeitschriften. Die Rechte liegen in der Regel bei den Herausgebern. Die auf der Plattform e-periodica veröffentlichten Dokumente stehen für nicht-kommerzielle Zwecke in Lehre und Forschung sowie für die private Nutzung frei zur Verfügung. Einzelne Dateien oder Ausdrucke aus diesem Angebot können zusammen mit diesen Nutzungsbedingungen und den korrekten Herkunftsbezeichnungen weitergegeben werden. Das Veröffentlichen von Bildern in Print- und Online-Publikationen ist nur mit vorheriger Genehmigung der Rechteinhaber erlaubt. Die systematische Speicherung von Teilen des elektronischen Angebots auf anderen Servern bedarf ebenfalls des schriftlichen Einverständnisses der Rechteinhaber.

Haftungsausschluss

Alle Angaben erfolgen ohne Gewähr für Vollständigkeit oder Richtigkeit. Es wird keine Haftung übernommen für Schäden durch die Verwendung von Informationen aus diesem Online-Angebot oder durch das Fehlen von Informationen. Dies gilt auch für Inhalte Dritter, die über dieses Angebot zugänglich sind.

Schöne Aussichten!

Mit einer Glasfaltwand holen Sie den Garten ins Haus.



Sie haben die Idee – und wir das System! Nach Ihren Wünschen und auf Mass fertigen wir unsere vielseitig einsetzbaren Glasfaltwände: für beheizte und unbeheizte Räume, für den Balkon, die Veranda oder den Gartensitzplatz, für Umbauten oder Neubauten.

SWISS BAU 93

**Sie möchten mehr wissen?
Besuchen Sie uns an der Swissbau vom
2. 2. bis 7. 2. 93, Stand 335/Halle 221.**

Wir zeigen Glasfaltwände, eine nahtlos ins Dach integrierte Solaranlage und das Neueste aus unserem Infoconcept®-Sortiment.

Schweizer

Ernst Schweizer AG
Metallbau
8908 Hedingen
Telefon 01 763 61 11
Telefax 01 761 88 51

Glasfaltwände, Wintergärten, Sonnenkollektoren, Infoconcept®, Briefkästen, Metall-Türen / Fenster, Metallfassaden.

cuprotherm®
Fußbodenheizung mit **Kupferrohr**

Es gibt viele Systeme auf dem Markt, aber nur bei wenigen sind die wasserführenden Rohre aus dem idealen Werkstoff **Kupfer**

cuprotherm®
Fußbodenheizungssystem

- leicht und schnell zu verlegen
- keine Sauerstoffdiffusion
- unbegrenzte Alterungsbeständigkeit
- sichere Verbindungstechnik

Der Vertrieb erfolgt ausschließlich über Fachhandel und Handwerk.

KM-(Suisse) SA
Technische Beratung Ernst Süsstrunk
Thurgauer Strasse · CH-8050 Zürich
Tel. (01) 302.17.77 · Telex 823622
Fax (01) 3028196

KM