

Zeitschrift: Werk, Bauen + Wohnen
Herausgeber: Bund Schweizer Architekten
Band: 80 (1993)
Heft: 4: Funktionale Stadt? = Ville fonctionnelle? = Functional city?

Werbung

Nutzungsbedingungen

Die ETH-Bibliothek ist die Anbieterin der digitalisierten Zeitschriften. Sie besitzt keine Urheberrechte an den Zeitschriften und ist nicht verantwortlich für deren Inhalte. Die Rechte liegen in der Regel bei den Herausgebern beziehungsweise den externen Rechteinhabern. [Siehe Rechtliche Hinweise.](#)

Conditions d'utilisation

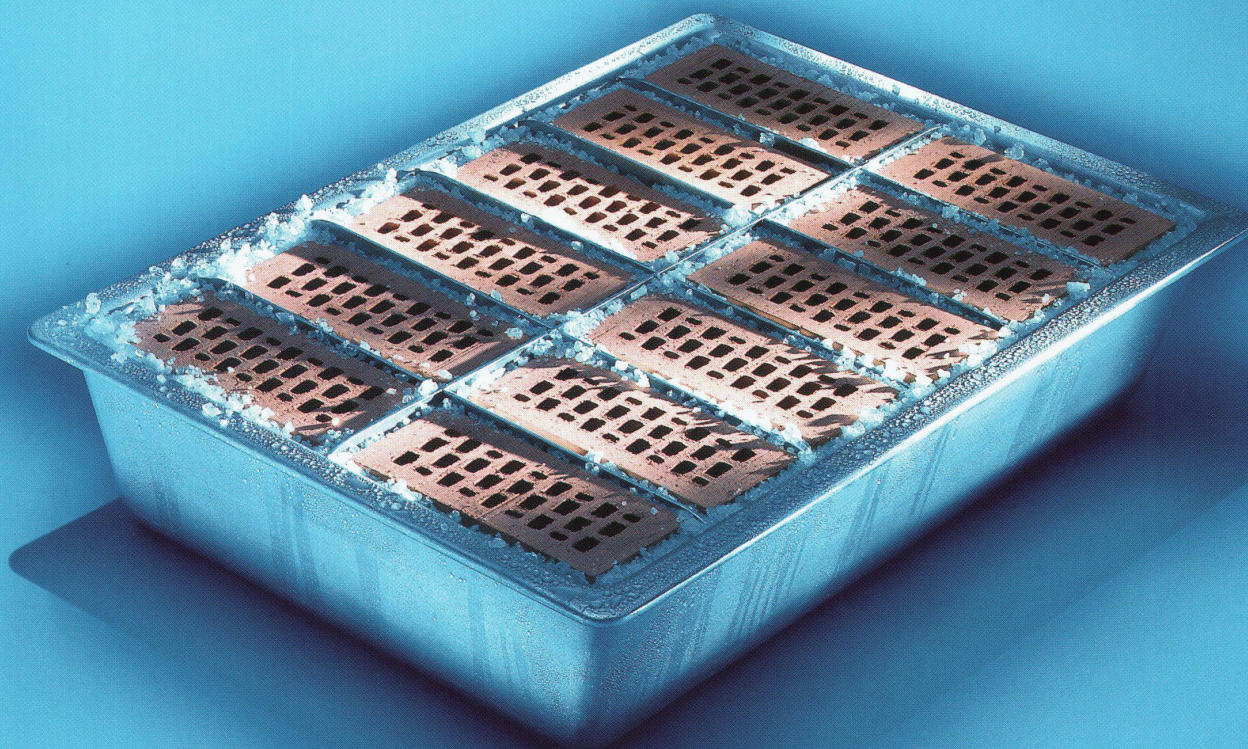
L'ETH Library est le fournisseur des revues numérisées. Elle ne détient aucun droit d'auteur sur les revues et n'est pas responsable de leur contenu. En règle générale, les droits sont détenus par les éditeurs ou les détenteurs de droits externes. [Voir Informations légales.](#)

Terms of use

The ETH Library is the provider of the digitised journals. It does not own any copyrights to the journals and is not responsible for their content. The rights usually lie with the publishers or the external rights holders. [See Legal notice.](#)

Download PDF: 06.02.2025

ETH-Bibliothek Zürich, E-Periodica, <https://www.e-periodica.ch>



Kelesto[®], der neue Sichtstein von Keller. Es gehört zum guten Ton, härteste Tests eiskalt zu überstehen.

Ausschlaggebende Faktoren für die Frostbeständigkeit eines keramischen Produktes sind dessen Sättigungs- und Austrocknungsverhalten sowie sein Gefügebau. Wir haben die keramischen Eigenschaften von Kelesto optimiert und mit einer durchdachten Steingeometrie ergänzt. Der Kelesto erfüllt die strenge deutsche DIN-Prüfnorm 52 252, Teil 3, für Vormauerziegel und Klinker.

Für weitere heiße Tips zum Thema Frost senden wir Ihnen gerne die ausführliche Broschüre über Kelesto.

Keller AG Ziegeleien, 8422 Pfungen. Telefon: 052/31 03 03. Telefax: 052/31 04 04.



Keller AG Ziegeleien
Qualität in Sicht.

Wie ein Architekt mit der Zeit ins Lot kommt.

Viele Architekten schreiben ihre Briefe und Protokolle und Auftragsbestätigungen zwar schnell auf dem Bildschirm. Nachher verlieren sie aber so viel Zeit wie eh und je. Weil sie ihre Dokumente zuerst ausdrucken. Weil sie danach auf die Post wetzen. Oder weil der Fax «auf der anderen Seite» wieder einmal besetzt ist.

Immer mehr Architekten schreiben deshalb nicht nur alles auf dem PC, sondern versenden alles direkt von Bildschirm zu Bildschirm. Oder von ihrem Bildschirm direkt auf das Fax- und Telex-Gerät des Empfängers. Ohne Ausdruck. Ohne Stress. Und ohne grosse Kosten. Sie benutzen ihre bisherige Hardware und ihre bisherige Software.

Vor allem aber eine höchst patente Erfindung der PTT TELECOM: **arCom 400**/Mailbox. Damit können sie Meldungen auch ausserhalb ihres Büros senden und empfangen. Zum Beispiel auf der Baustelle. Und sie können auch immer und überall aufgespürt werden.

Ich habe auch einen PC und einen Telefonanschluss, also die besten Voraussetzungen, um direkt von Bildschirm zu Bildschirm zu kommunizieren.

- Senden Sie mir bitte weitere Informationen.
- Senden Sie mir das Programm der kostenlosen 2-Stunden-Seminare für Architekten.

Architektur-Büro _____

Vorname/Name _____

Strasse/Nr. _____

PLZ/Ort _____

Telefon _____

Fax _____

Bitte senden an: PTT TELECOM, Marketing & Verkauf GK71, Viktoriastrasse 21, 3030 Bern.

Oder kostenlos faxen an: 155-6-400.

Sie können aber auch gratis telefonieren: 155-0-400.

Code 152

TELECOM 
Ihre beste Verbindung

WENIGER KOSTEN.

Mit seiner umfassenden Lösung zur Dämmung

staubfreien Zuschnitt und bietet zudem eine

von Steildächern mit sichtbaren Sparren bietet

höhere Punktlastfestigkeit. Der Konterlattenhalter

ISOVER einmal mehr eine bahnbrechende

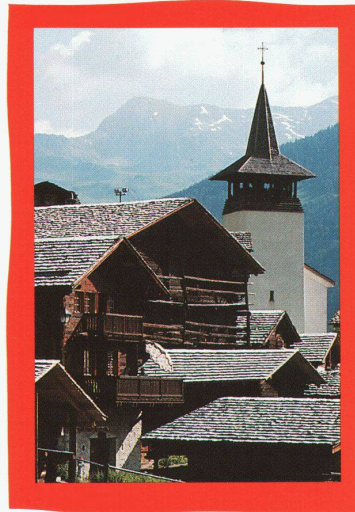
TAFIXE hat im Vergleich zu den herkömmlichen

Neuheit an. Das leistungsfähige und

kostengünstige Konzept besteht aus

dem Dämmstoff aus gekreppter

Glaswolle LURO HDF 614 und der



Latten zahlreiche Vorteile: Durch

seine rasche und einfache Verlegung

lässt sich Zeit und Arbeit sparen.

Weiter zeichnet er sich durch eine

Konterlatten-Befestigung TAFIXE. Die neue

rationellere Lagerung und eine grosse, durch ver-

Qualität der Platte LURO HDF 614 erlaubt eine

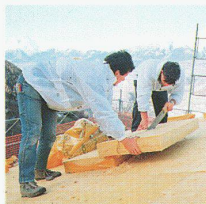
schiedene Studien und Thermographien belegte

problemlose Verarbeitung mit einem praktisch

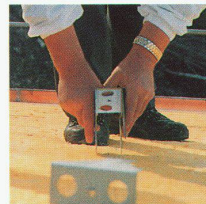
statische und wärmetechnische Sicherheit aus.

LURO HDF 614 + TAFIXE

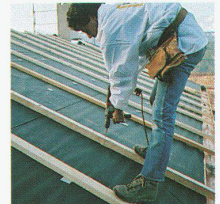
Die Platten LURO HDF 614 werden lückenlos auf der ganzen Dachfläche verlegt, was Wärmebrücken beseitigt und eine optimale Dämmung sicherstellt.



Nach dem Markieren wird der TAFIXE mit einigen Hammerschlägen in der Dämmschicht fixiert. Seine genau der Dicke des Dämmstoffs entsprechende Höhe sorgt für eine ausgezeichnete Ebenheit des Daches.



Durch das obere Loch des TAFIXE werden die Konterlatten ohne Vorbohren maschinell in die Sparren eingeschraubt. Das zweite Loch erlaubt die solide Verbindung von zwei Konterlatten.



MEHR UMWELTSCHUTZ.

Die Dämmprodukte von ISOVER sind in Glaswoll-Abfälle lassen sich wiederverwerten.

jeder Hinsicht umweltfreundlich. Reichlich in Mit ISOVER-Produkten gedämmte Konstruk-

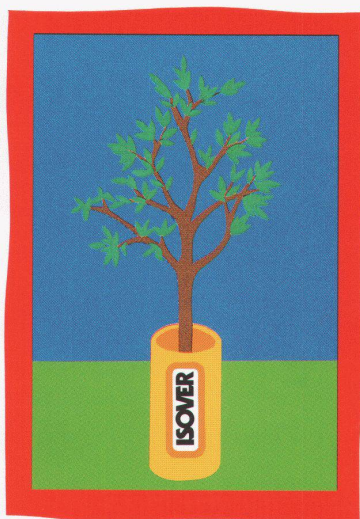
der Natur vorkommende Mineralien und tionen ermöglichen einerseits beachtliche

Recycling-Glas werden in einem

schadstofffreien Verfahren elek-

trisch geschmolzen. Während der

Herstellung werden sämtliche



Energieeinsparungen und tragen

andererseits auch dazu bei, die

teilweise für den gefürchteten

Treibhauseffekt verantwortlichen

potentiell umweltbelastenden Elemente wie Rauchgase erheblich zu reduzieren. Fazit:

Staub oder Industrieabwässer gründlich heraus- Wer umweltbewusst und zukunftsorientiert

filtriert. Die auf den Baustellen entstehenden bauen will, isoliert mit ISOVER.



ISOVER SA, Chemin de Mornex 3, 1001 Lausanne
ISOVER AG, Obere Ey, 4657 Dulliken. ISOVER AG, Gewerbestrasse 6, 8155 Niederhasli

impliziert mehr Formvarianten

Die Zentralsäule

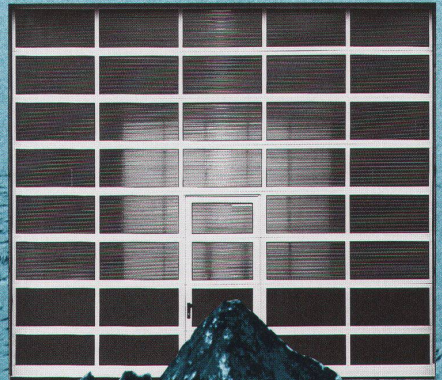
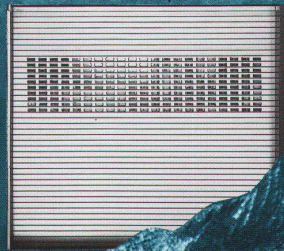
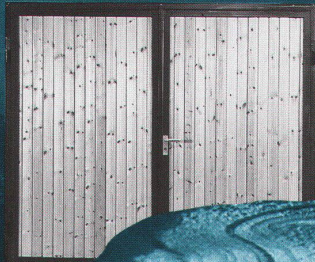
Die Zentralsäulen gehören zum Designerkonzept des neuen Büromöbelsystems «Greter aperto». Sie erlauben im Vergleich mit konventionellen Konstruktionen einen offenen Gestaltungsspielraum, zum Beispiel für individuelle Formen der Tischplatten. Mit diesen Voraussetzungen lässt sich auf persönliche Bedürfnisse der Arbeitsplatzgestaltung und auf eine bestehende Architektursprache antworten.

GRETER

APERTO

Allschwil: Goffredo Loertscher AG, Tel. 061/482 06 50 **Baar:** Büro Design Burkard, Tel. 042/32 21 81 **Baden:** M & O Büroplanung AG, Tel. 056/21 29 90 **Basel:** Domizil Marc Stutzer AG, Tel. 061/272 11 22 **Bern:** Anliker die Möbelmacher, Tel. 031/22 63 11 **Bern:** intraform Möbel..., Tel. 031/22 72 10 **Biel:** Raum Design, Tel. 032/23 33 93 **Carouge-Genève:** Teo Jakob office, Tel. 022/342 23 23 **Chur:** Raum Wohndesign, Tel. 081/22 08 05 **Fällanden:** Trigon AG Objekt-einrichtungen, Tel. 01/825 35 00 **Langenthal:** Anliker die Möbelmacher, Tel. 063/22 63 63 **Romanshorn:** Markwalder & Co. AG, Tel. 071/63 33 53 **St. Gallen:** Markwalder & Co. AG, Tel. 071/22 59 31 **Schaan:** Thöny office, Tel. 075/232 44 22 **Schaffhausen:** Forma AG Wohngestaltung, Tel. 053/24 57 97 **Solothurn:** Mobilia Solothurn AG, Tel. 065/22 80 25 **Thalwil:** Struktura AG, Tel. 01/722 30 50 **Winterthur:** Krämer fürs Objekt, Tel. 052/212 24 21 **Zofingen:** Ueli Frauchiger Design AG, Tel. 062/51 44 51 **Zürich:** Colombo Control Office AG, Tel. 01/422 55 55. Weitere Informationen erhalten Sie direkt beim Hersteller: **Künzle OES AG**, 9056 Geis, Tel. 071/93 34 34

Ewige Tore



Ewige Tore gibt es nicht, aber Hörmann-Tore

Hörmann Gewerbe- und Industrietorsysteme zeichnen sich durch höchste Qualität und einen einwandfreien Service aus, damit Ihre neuen Tore vielleicht wirklich ewig halten.

Ob das robuste und dank modernster Antriebstechnik praktisch unverwüsthche Rolltor, das praktische und raumsparende Sectionaltor, das Falttor, das Schiebetor oder das Hofschiebetor oder ... alle Hörmann-Tore sind für jeden Anwendungszweck und jeden

Ausführungswunsch angepasst erhältlich – aus Stahl oder Alu, mit und ohne Antrieb.

Kundenfreundliches Vertriebssystem: Beratung, Verkauf, Einbau und Service der Hörmann Tore und Türen erfolgen ausschliesslich über die Hörmann-Vertrauensfachleute in Ihrer Nähe.

Informieren Sie sich über die Qualität und Leistungsfähigkeit des Hörmann-Bauelemente-Programms, fordern Sie das Tore- und Türen-Know-how an bei:

Ja, senden Sie mir kostenlos und unverbindlich Informationen über das Hörmann-Bauelemente-Programm

Firma

Name

Adresse

PLZ / Ort

HÖRMANN
Tore • Türen • Zargen • Fenster

Hörmann (Schweiz) AG, 4703 Kestenholz
Telefon: 062 - 63 25 85 Telefax: 062 - 63 26 06

OZALID. Die ganze Welt der faszinierenden Konstruktion.



Aus der ganzen Welt der faszinierenden Konstruktionen:
PERIPLANETA
SIMPLEX
SCLERATA
Konstruiert vom Designer Mathijs Teunissen van Manen. Dieses Insektoid, im Original nur 3 x 2 x 2 cm gross, mit dreiteiligem Panzer, ist in rostfreiem Stahl gearbeitet. Die eingebaute Elektronik lässt die Augen rot blinken. Eine Laune der Natur?

«Praxisnahe Beratung und Betreuung der Kunden in allen Fragen der Zeichnungserstellung, Zeichnungsvervielfältigung und der organisatorischen Abläufe im Konstruktions- und Planungs-Büro» – das ist die klare Zielsetzung des Unternehmensbereichs «Technisches Büro» der OZALID. Deshalb bieten wir Ihnen alles, was aus Ihren produktiven Phantasien erfolgreiche Pläne, Zeichnungen und Projekte werden lässt.

Zum Beispiel ein komplettes System-Möbelprogramm von NESTLER, CAD/CAM-Systeme von NESTLER electronics, OZALID Grossformat-Kopierer, OZALID Lichtpaustechnik und, als Schweizer Vertragspartner, SUN Workstations und Plotter von Océ Graphics.

Als Generalunternehmer mit einem sehr breiten und tiefen Sortiment können wir, zusammen mit diesen Partnern, Konstrukteuren und Planern, umfassende Unterstützung aus einer Hand bieten, in Zusammenarbeit mit unserem Beratungs- und Schulungs-Zentrum in Zürich.

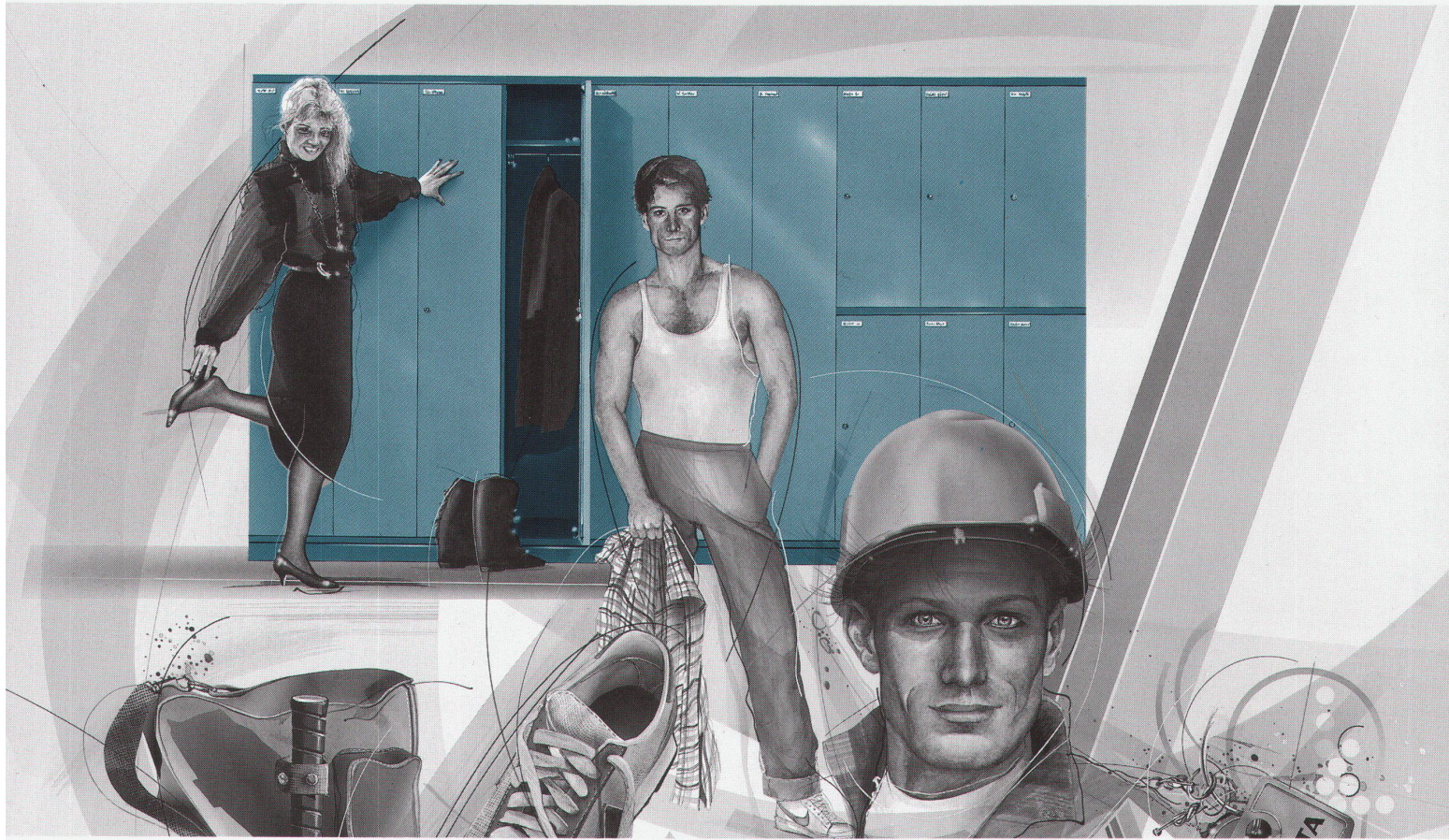
Diese Vielfalt und Leistungsfähigkeit ermöglicht es uns – in engem partnerschaftlichem Dialog mit dem Kunden – optimale Lösungen zu erarbeiten, die individuell auf Arbeitsgewohnheiten und betriebliche Verhältnisse massgeschneidert sind.

Gerne informieren wir Sie im Detail und senden Ihnen die gewünschten ausführlichen Unterlagen.

OZALID

Ihr Partner für Informationstechnik. Ein Plüss-Stauffer-Unternehmen.
Ozalid AG, Herostrasse 7, 8048 Zürich. Telefon 01/431 71 71, Fax 01/432 55 62.

Der Garderobenschrank bekennt Farbe



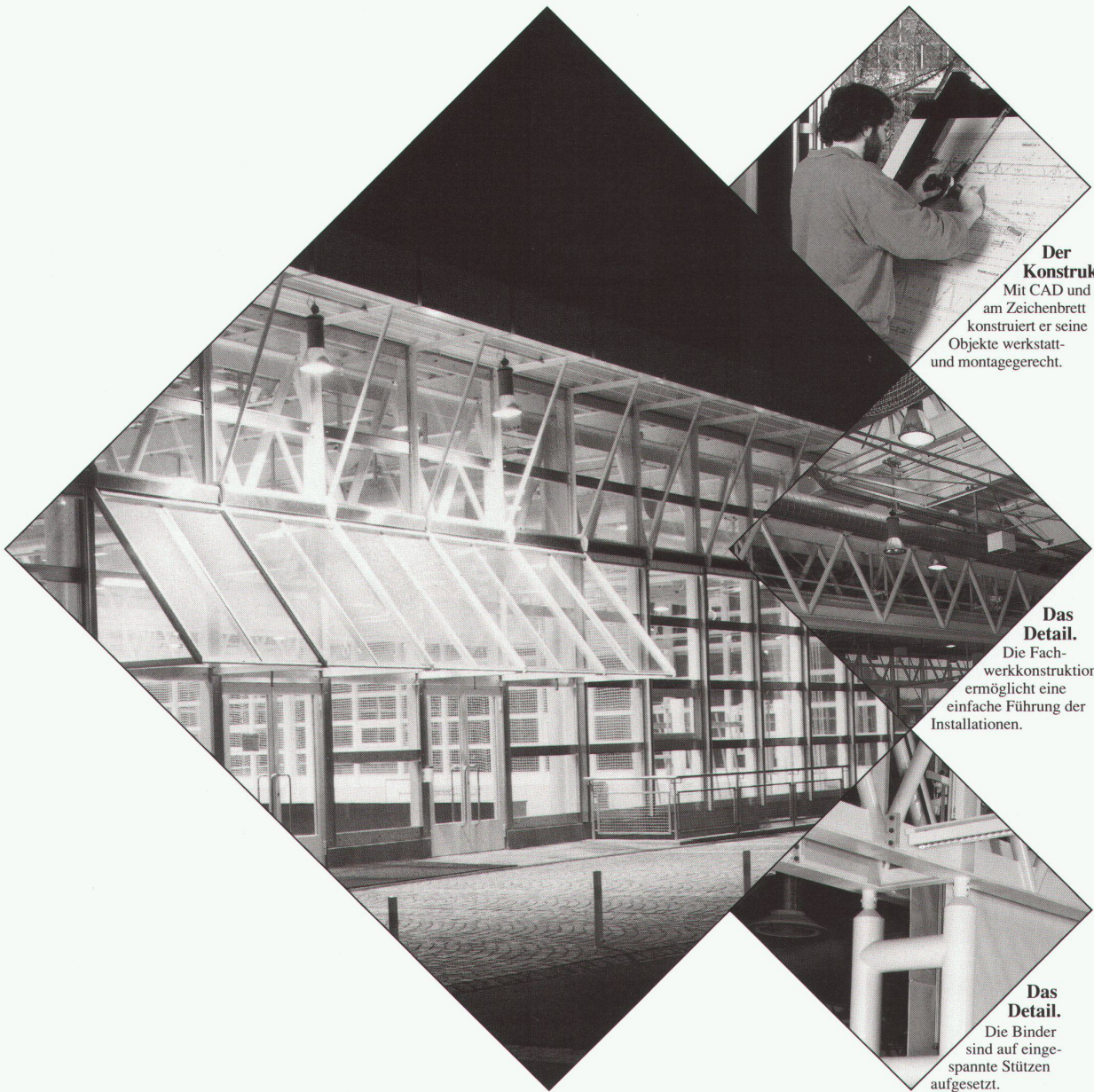
Der Garderobenschrank hat eine einzige Funktion: Kleidung und persönliche Gegenstände sicher und sauber zu verwahren. Vielfalt ergibt sich aus dem Ort der Anwendung: in Betrieben, in Sport- und Freizeitanlagen, in Hochschulen und Instituten. Mit dem modularen System von Lista können Sie Ihre Garderoben-Anlage in Grösse und Umfang individuell gestalten. Die grosse Farbauswahl gibt Ihnen die Möglichkeit, Ihren Design-Stil zu realisieren oder grosse Anlagen überschaubar zu strukturieren. Und die gute Verarbeitung und hohe Strapazierfähigkeit der Lista-Garderoben-Anlagen werden Sie mit den Jahren erst richtig zu schätzen lernen.

- Betriebs- und Lagereinrichtungen
- Formen, Farben und Funktion
- Für alle, die Ordnung lieben

LISTA
macht Ordnung zum System

LISTA AG, CH-8586 ERLIN, TELEFON 072/49 21 11, TELEFAX 072/49 22 03

Abwicklungseleganz.



Der Konstrukteur.

Mit CAD und am Zeichenbrett konstruiert er seine Objekte werkstatt- und montagegerecht.

Das Detail.

Die Fachwerkkonstruktion ermöglicht eine einfache Führung der Installationen.

Das Detail.

Die Binder sind auf eingespannte Stützen aufgesetzt.

Sportbauten.

Die grossen Spannweiten der Sporthalle Neuhof in Lenzburg werden mit Fachwerk-Doppelbindern überbrückt.

Optimierung von Qualität, Termin und Preis durch ausgefeiltes Engineering, detaillierte Planung und präzise Fertigung und Montage - das ist Abwicklungseleganz im Stahlbau.

Meto-Bau AG
5303 Würenlingen
Telefon 056 98 26 61
Telefax 056 98 10 23
Telex 827 420 meto ch

Meto-Bau
Stahl ist unsere Stärke.