

**Zeitschrift:** Werk, Bauen + Wohnen  
**Herausgeber:** Bund Schweizer Architekten  
**Band:** 80 (1993)  
**Heft:** 7/8: Paris am Rande = Autour de Paris = Fringe areas of Paris

## Sonstiges

### **Nutzungsbedingungen**

Die ETH-Bibliothek ist die Anbieterin der digitalisierten Zeitschriften. Sie besitzt keine Urheberrechte an den Zeitschriften und ist nicht verantwortlich für deren Inhalte. Die Rechte liegen in der Regel bei den Herausgebern beziehungsweise den externen Rechteinhabern. [Siehe Rechtliche Hinweise.](#)

### **Conditions d'utilisation**

L'ETH Library est le fournisseur des revues numérisées. Elle ne détient aucun droit d'auteur sur les revues et n'est pas responsable de leur contenu. En règle générale, les droits sont détenus par les éditeurs ou les détenteurs de droits externes. [Voir Informations légales.](#)

### **Terms of use**

The ETH Library is the provider of the digitised journals. It does not own any copyrights to the journals and is not responsible for their content. The rights usually lie with the publishers or the external rights holders. [See Legal notice.](#)

**Download PDF:** 06.02.2025

**ETH-Bibliothek Zürich, E-Periodica, <https://www.e-periodica.ch>**



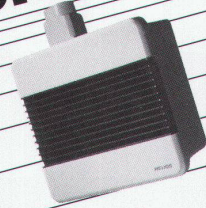
# PROFIS IN SACHEN LÜFTUNG



Nachlauf-Schalter



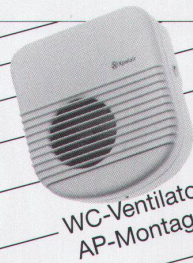
Minilüfter



Einrohr-Ventilatoren



Fenster- und Wandventilatoren



WC-Ventilator AP-Montage

8902 Urdorf/ZH  
Steinackerstrasse 36

Xpelair Helios Goxipair  
**HELIOS VENTILATOREN AG**  
Lufttechnik

Telefon 01/734 36 36  
Telefax 01/734 31 84

## Impressum

Werk, Bauen+Wohnen, 80./47. Jahrgang

### Herausgeber

Verlegergemeinschaft Werk, Bauen+Wohnen,  
Werk AG, Verlag Bauen+Wohnen GmbH

Adresse Verlag, Redaktion und Inserate:  
Verlegergemeinschaft Werk, Bauen+Wohnen,  
Vogelsangstrasse 48, Postfach, CH-8033 Zürich,  
Tel. 01/362 95 66, Fax 01/362 70 32

### Verbände

Offizielles Organ des BSA/FAS, Bund Schweizer  
Architekten / Fédération des Architectes  
Suisses, VSI Vereinigung Schweizer Innen-  
architekten

### Redaktionskommission

Roger Diener, Paolo Fumagalli,  
Prof. Dr. Dr. h.c. Ing. Jürgen Joedicke,  
Prof. Peter von Meiss, Adrian Meyer,

### Redaktion VSI-Beilage

Stefan Zwicky

### Ständige Mitarbeiter

Marc M. Angéilil, Los Angeles;  
Gilles Barbey, Lausanne; Ulrike Jehle-Schulte  
Strathaus, Basel; Gert Kähler, Hamburg;  
Frédéric Pousin, Paris; Martin Schmitz, Berlin;  
Klaus-Dieter Weiss, Hannover

### Korrespondenten

Prof. Kurt Ackermann, München; Mario Botta,  
Lugano; Dr. Lucius Burckhardt, Basel; Michael  
Dennis, Princeton; Jacques Gubler, Lausanne;  
Bob Gysin, Zürich; Martin Heller, Zürich;  
Joachim Andreas Joedicke, Darmstadt;  
Prof. J.P. Kleihues, Berlin; Erwin Mühlestein,  
Genf; Prof. Christian Norberg-Schulz, Oslo  
und Rom; Prof. Dr. Werner Oechslin, Zürich;  
Diego Peverelli, Zürich

### Redaktionssekretariat

Rosmarie Helsing

### Übersetzungen

Jacques Debains, Susanne Leu,  
Maureen Oberli-Turner, Matthias Becker

Für nicht angefordertes Material übernimmt  
die Redaktion keine Verantwortung. Nach-  
druck aus Werk, Bauen+Wohnen, auch mit  
Quellenangabe, ist nur mit Bewilligung des  
Verlages gestattet.

### Inseratenverwaltung

Verlegergemeinschaft Werk, Bauen+Wohnen,  
Vogelsangstrasse 48, Postfach,  
CH-8033 Zürich,  
Tel. 01/362 95 66, Fax 01/362 70 32  
Gilbert Pfau, Anne-Marie Böse

### Druck

Zollikofer AG, 9001 St.Gallen

### Litho

Nievergelt Repro AG,  
8048 Zürich

### Abonnementsverwaltung und Auslieferung

Zollikofer AG  
Fürstenlandstrasse 122, CH-9001 St.Gallen,  
Tel. 071/29 77 77

### Bezugsbedingungen Schweiz

Jahresabonnement sFr. 165.-  
Studentenabonnement sFr. 110.-  
Einzelhefte sFr. 20.-

### Bezugsbedingungen übrige Länder

Jahresabonnement sFr. 175.-  
Studentenabonnement sFr. 120.-  
Einzelhefte sFr. 20.-

Alle Preise inkl. Porto.

### Abbestellungen

können nur berücksichtigt werden, wenn sie  
mindestens 8 Wochen vor Abonnementsschluss  
eintreffen, andernfalls gilt das Abonnement  
als erneuert.

### Fazit nach 5 Jahren

Das eingesetzte Anstrichsystem hat die Anforderungen erfüllt. Der Zustand der Lasur wurde im Oktober 1992 durch Dr. Jürgen Sell (EMPA) überprüft. Dabei wurde festgestellt, dass nach 5 Jahren Bewitterung die Verankerung im Untergrund sowie die Schutzwirkung der Lasur noch gewährleistet sind. Ein neuer Anstrich der extrem bewitterten Partien wird

frühestens in 3 Jahren notwendig sein. Auch bei PTT-Holzbauten wurden seit 1985 mit diesem Anstrichsystem sehr gute Erfahrungen gemacht.

### Umweltbelastung

Durch die Wahl einer wasserverdünnbaren Holzlasur wurde die Belastung für den Maler und die Umwelt um ca. 1000 kg Lösemittel reduziert. Für die Herstellung dieser Lösemittel

hätten ca. 50 000 MJ Energie aufgewendet werden müssen (Angaben: ökoscience / M. Chudacoff).

### Empfehlungen der KBOB<sup>1)2)</sup> für Projektleiter und Planer

Holz hat sich auch im Fassadenbereich bewährt und sollte deshalb als einheimischer, natürlicher (nachwachsender) Rohstoff vermehrt eingesetzt werden. Folgende Grundsätze sollten beachtet werden:

- Festlegen der baulich-konstruktiven Massnahmen und Pflege der Details
- Chemischer Holzschutz nur dort anwenden, wo unbedingt nötig (Fachmann beiziehen)
- Holzbehandlung frühzeitig festlegen (Oberflächenbeschaffenheit, Anstrichsystem)
- Giftklassenfreie und wasserverdünnbare Produkte einsetzen
- Unbedingt VSLF-Produkte

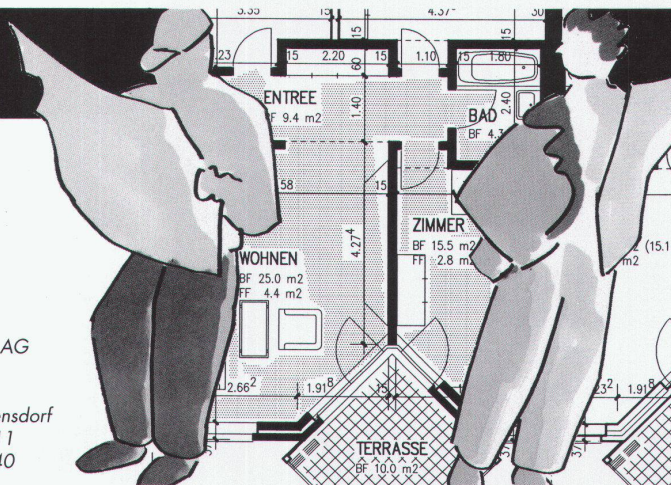
tedeklaration zu jeder Ausschreibung verlangen.

Für weitere Informationen: Amt für Bundesbauten, Abteilung Grundlagen, Efingerstrasse 20, 3003 Bern; EMPA, 8600 Dübendorf; Intex Holzschutz AG, Apothekerweg 2, 5712 Beinwil am See.

- Konferenz der Bauorgane des Bundes, Leitung N. Piazzoli, Direktor AFB
- Arbeitsgruppe Bauökologie, Leitung R. Friedli

+Z

V



**CAD jetzt erst recht.**

**zum Beispiel:**

**CAD "Completo"  
Fr. 29'965.--**

Sichern Sie sich unsere detaillierten  
Unterlagen und Ihren Termin für die  
individuelle CAD-Demo bei V+Z.  
Telefon 01/737 38 11.  
Herr Avellino oder Herr Rüede.

Vifian + Zuberbühler AG  
Architekturbüro  
Haldenstrasse 31  
8904 Aesch b. Birmensdorf  
Telefon 01/737 38 11  
Telefax 01/737 01 40

**CAD VOM +Z  
ARCHITEKTEN**