

Objektyp: **Advertising**

Zeitschrift: **Werk, Bauen + Wohnen**

Band (Jahr): **80 (1993)**

Heft 7/8: **Paris am Rande = Autour de Paris = Fringe areas of Paris**

PDF erstellt am: **22.07.2024**

Nutzungsbedingungen

Die ETH-Bibliothek ist Anbieterin der digitalisierten Zeitschriften. Sie besitzt keine Urheberrechte an den Inhalten der Zeitschriften. Die Rechte liegen in der Regel bei den Herausgebern. Die auf der Plattform e-periodica veröffentlichten Dokumente stehen für nicht-kommerzielle Zwecke in Lehre und Forschung sowie für die private Nutzung frei zur Verfügung. Einzelne Dateien oder Ausdrucke aus diesem Angebot können zusammen mit diesen Nutzungsbedingungen und den korrekten Herkunftsbezeichnungen weitergegeben werden. Das Veröffentlichen von Bildern in Print- und Online-Publikationen ist nur mit vorheriger Genehmigung der Rechteinhaber erlaubt. Die systematische Speicherung von Teilen des elektronischen Angebots auf anderen Servern bedarf ebenfalls des schriftlichen Einverständnisses der Rechteinhaber.

Haftungsausschluss

Alle Angaben erfolgen ohne Gewähr für Vollständigkeit oder Richtigkeit. Es wird keine Haftung übernommen für Schäden durch die Verwendung von Informationen aus diesem Online-Angebot oder durch das Fehlen von Informationen. Dies gilt auch für Inhalte Dritter, die über dieses Angebot zugänglich sind.

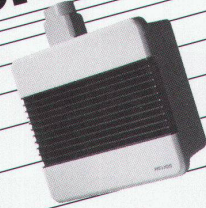
PROFIS IN SACHEN LÜFTUNG



Nachlauf-Schalter



Minilüfter



Einrohr-Ventilatoren



Fenster- und Wandventilatoren



WC-Ventilator AP-Montage

8902 Urdorf/ZH
Steinackerstrasse 36

Xpelair Helios GEBRELLER
HELIOS VENTILATOREN AG
Lufttechnik

Telefon 01/734 36 36
Telefax 01/734 31 84

Impressum

Werk, Bauen+Wohnen, 80./47. Jahrgang

Herausgeber

Verlegergemeinschaft Werk, Bauen+Wohnen,
Werk AG, Verlag Bauen+Wohnen GmbH

Adresse Verlag, Redaktion und Inserate:
Verlegergemeinschaft Werk, Bauen+Wohnen,
Vogelsangstrasse 48, Postfach, CH-8033 Zürich,
Tel. 01/362 95 66, Fax 01/362 70 32

Verbände

Offizielles Organ des BSA/FAS, Bund Schweizer
Architekten / Fédération des Architectes
Suisses, VSI Vereinigung Schweizer Innen-
architekten

Redaktionskommission

Roger Diener, Paolo Fumagalli,
Prof. Dr. Dr. h.c. Ing. Jürgen Joedicke,
Prof. Peter von Meiss, Adrian Meyer,

Redaktion VSI-Beilage
Stefan Zwicky

Ständige Mitarbeiter

Marc M. Angéilil, Los Angeles;
Gilles Barbey, Lausanne; Ulrike Jehle-Schulte
Strathaus, Basel; Gert Kähler, Hamburg;
Frédéric Pousin, Paris; Martin Schmitz, Berlin;
Klaus-Dieter Weiss, Hannover

Korrespondenten

Prof. Kurt Ackermann, München; Mario Botta,
Lugano; Dr. Lucius Burckhardt, Basel; Michael
Dennis, Princeton; Jacques Gubler, Lausanne;
Bob Gysin, Zürich; Martin Heller, Zürich;
Joachim Andreas Joedicke, Darmstadt;
Prof. J.P. Kleihues, Berlin; Erwin Mühlestein,
Genf; Prof. Christian Norberg-Schulz, Oslo
und Rom; Prof. Dr. Werner Oechslin, Zürich;
Diego Peverelli, Zürich

Redaktionssekretariat

Rosmarie Helsing

Übersetzungen

Jacques Debains, Susanne Leu,
Maureen Oberli-Turner, Matthias Becker

Für nicht angefordertes Material übernimmt
die Redaktion keine Verantwortung. Nach-
druck aus Werk, Bauen+Wohnen, auch mit
Quellenangabe, ist nur mit Bewilligung des
Verlages gestattet.

Inseratenverwaltung

Verlegergemeinschaft Werk, Bauen+Wohnen,
Vogelsangstrasse 48, Postfach,
CH-8033 Zürich,
Tel. 01/362 95 66, Fax 01/362 70 32
Gilbert Pfau, Anne-Marie Böse

Druck

Zollikofer AG, 9001 St.Gallen

Lithos

Nievergelt Repro AG,
8048 Zürich

Abonnementsverwaltung und Auslieferung

Zollikofer AG
Fürstenlandstrasse 122, CH-9001 St.Gallen,
Tel. 071/29 77 77

Bezugsbedingungen Schweiz

Jahresabonnement sFr. 165.-
Studentenabonnement sFr. 110.-
Einzelhefte sFr. 20.-

Bezugsbedingungen übrige Länder

Jahresabonnement sFr. 175.-
Studentenabonnement sFr. 120.-
Einzelhefte sFr. 20.-

Alle Preise inkl. Porto.

Abbestellungen

können nur berücksichtigt werden, wenn sie
mindestens 8 Wochen vor Abonnementsschluss
eintreffen, andernfalls gilt das Abonnement
als erneuert.

Fazit nach 5 Jahren

Das eingesetzte Anstrichsystem hat die Anforderungen erfüllt. Der Zustand der Lasur wurde im Oktober 1992 durch Dr. Jürgen Sell (EMPA) überprüft. Dabei wurde festgestellt, dass nach 5 Jahren Bewitterung die Verankerung im Untergrund sowie die Schutzwirkung der Lasur noch gewährleistet sind. Ein neuer Anstrich der extrem bewitterten Partien wird

frühestens in 3 Jahren notwendig sein. Auch bei PTT-Holzbauten wurden seit 1985 mit diesem Anstrichsystem sehr gute Erfahrungen gemacht.

Umweltbelastung

Durch die Wahl einer wasserverdünnbaren Holzlasur wurde die Belastung für den Maler und die Umwelt um ca. 1000 kg Lösemittel reduziert. Für die Herstellung dieser Lösemittel

hätten ca. 50 000 MJ Energie aufgewendet werden müssen (Angaben: ökoscience / M. Chudacoff).

Empfehlungen der KBOB¹⁾²⁾ für Projektleiter und Planer

Holz hat sich auch im Fassadenbereich bewährt und sollte deshalb als einheimischer, natürlicher (nachwachsender) Rohstoff vermehrt eingesetzt werden. Folgende Grundsätze sollten beachtet werden:

- Festlegen der baulich-konstruktiven Massnahmen und Pflege der Details
- Chemischer Holzschutz nur dort anwenden, wo unbedingt nötig (Fachmann beiziehen)
- Holzbehandlung frühzeitig festlegen (Oberflächenbeschaffenheit, Anstrichsystem)
- Giftklassenfreie und wasserverdünnbare Produkte einsetzen
- Unbedingt VSLF-Produkte

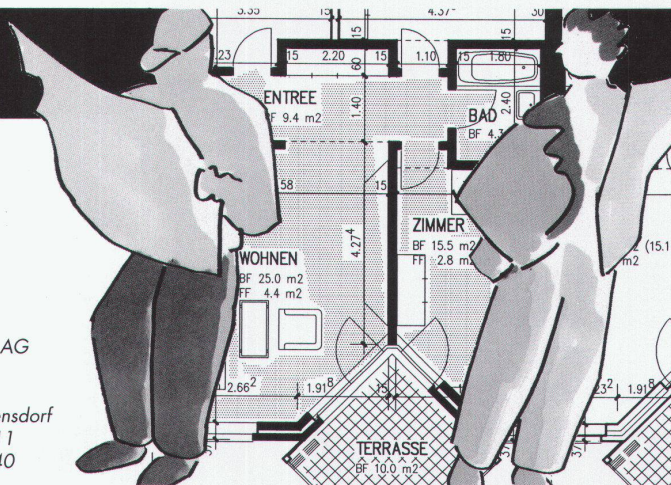
tedeklaration zu jeder Ausschreibung verlangen.

Für weitere Informationen: Amt für Bundesbauten, Abteilung Grundlagen, Efingerstrasse 20, 3003 Bern; EMPA, 8600 Dübendorf; Intex Holzschutz AG, Apothekerweg 2, 5712 Beinwil am See.

- Konferenz der Bauorgane des Bundes, Leitung N. Piazzoli, Direktor AFB
- Arbeitsgruppe Bauökologie, Leitung R. Friedli

+Z

V



CAD jetzt erst recht.

zum Beispiel:

**CAD "Completo"
Fr. 29'965.--**

Sichern Sie sich unsere detaillierten
Unterlagen und Ihren Termin für die
individuelle CAD-Demo bei V+Z.
Telefon 01/737 38 11.
Herr Avellino oder Herr Rüede.

Vifian + Zuberbühler AG
Architekturbüro
Haldenstrasse 31
8904 Aesch b. Birmensdorf
Telefon 01/737 38 11
Telefax 01/737 01 40

**CAD VOM +Z
ARCHITEKTEN**