

**Zeitschrift:** Werk, Bauen + Wohnen  
**Herausgeber:** Bund Schweizer Architekten  
**Band:** 80 (1993)  
**Heft:** 9: Die ästhetische Verwaltung der Stadt = L'administration esthétique de la ville = The aesthetic administration of the city

**Artikel:** Objekt im Wald : Freizeitgebäude in Espoo, Finnland, 1992 : Architekten Juha Kaakko, Ilika Laine, Kimmo Liimatainen, Jari Tirkkonen

**Autor:** [s.n.]

**DOI:** <https://doi.org/10.5169/seals-60883>

### **Nutzungsbedingungen**

Die ETH-Bibliothek ist die Anbieterin der digitalisierten Zeitschriften. Sie besitzt keine Urheberrechte an den Zeitschriften und ist nicht verantwortlich für deren Inhalte. Die Rechte liegen in der Regel bei den Herausgebern beziehungsweise den externen Rechteinhabern. [Siehe Rechtliche Hinweise.](#)

### **Conditions d'utilisation**

L'ETH Library est le fournisseur des revues numérisées. Elle ne détient aucun droit d'auteur sur les revues et n'est pas responsable de leur contenu. En règle générale, les droits sont détenus par les éditeurs ou les détenteurs de droits externes. [Voir Informations légales.](#)

### **Terms of use**

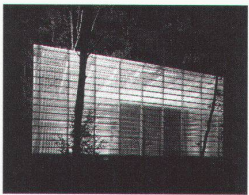
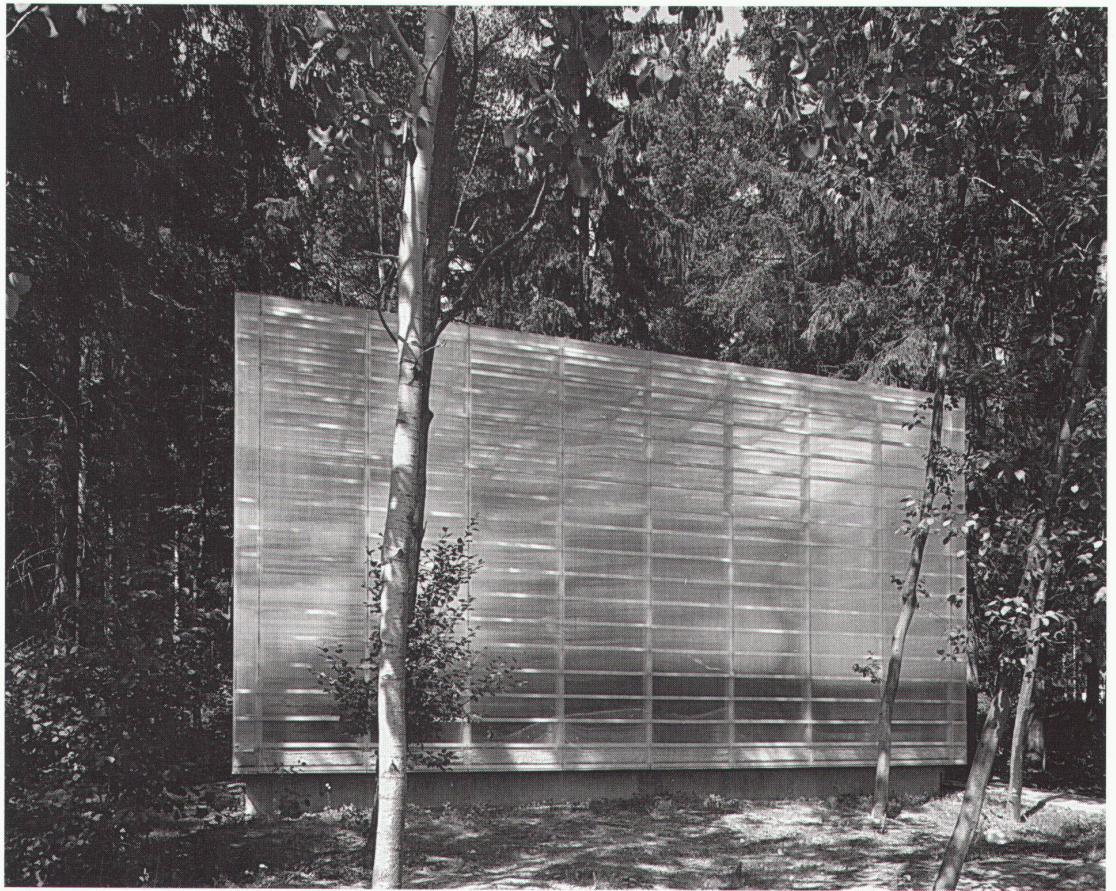
The ETH Library is the provider of the digitised journals. It does not own any copyrights to the journals and is not responsible for their content. The rights usually lie with the publishers or the external rights holders. [See Legal notice.](#)

**Download PDF:** 06.02.2025

**ETH-Bibliothek Zürich, E-Periodica, <https://www.e-periodica.ch>**

## Objekt im Wald

Freizeitgebäude in Espoo, Finnland, 1992  
 Architekten: Juha Kaakko, Ilika Laine, Kimmo Liimatainen, Jari Tirkkonen, Helsinki

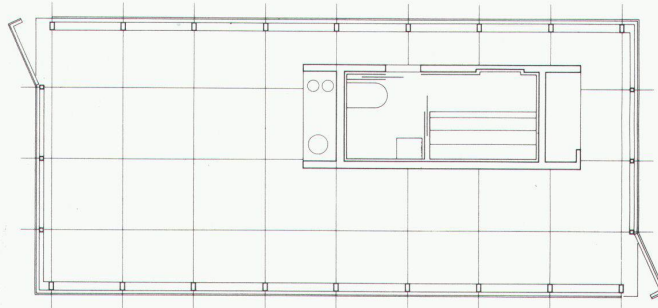


Gleichsam als Ergänzung zu unserer Nummer über einfaches und billiges Bauen (Nr. 3 1993) sei hier ein Sommerhaus in Finnland gezeigt, bei dem die Reduktion der baulichen Mittel auf die Spitze getrieben ist.

Das Freizeitstudio wurde von vier Architekturstudenten für eine Wochenendhausmesse in Espoo entwickelt. Es ist ein flexibel nutzbares Haus, das als Arbeitsraum oder Infrastruktur für Freizeitaktivitäten dienen kann. Das

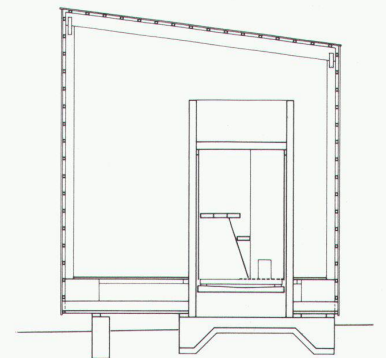
Gebäude ist unbeheizt, kann aber auch im Winter benutzt werden. Der massive Kern im Inneren beinhaltet neben einer Küchenzeile und Nasszelle auch eine Sauna und dient als Wärmespeicher. Die Gebäudehülle ist aus

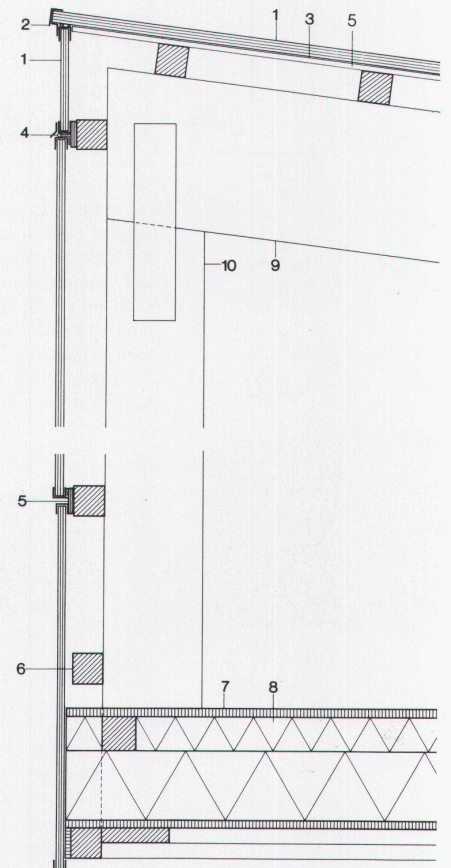
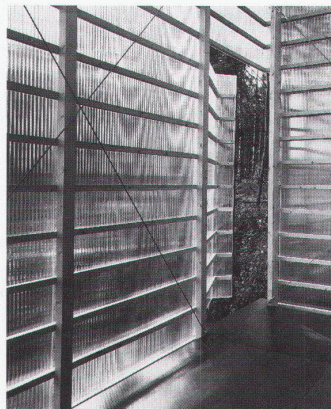
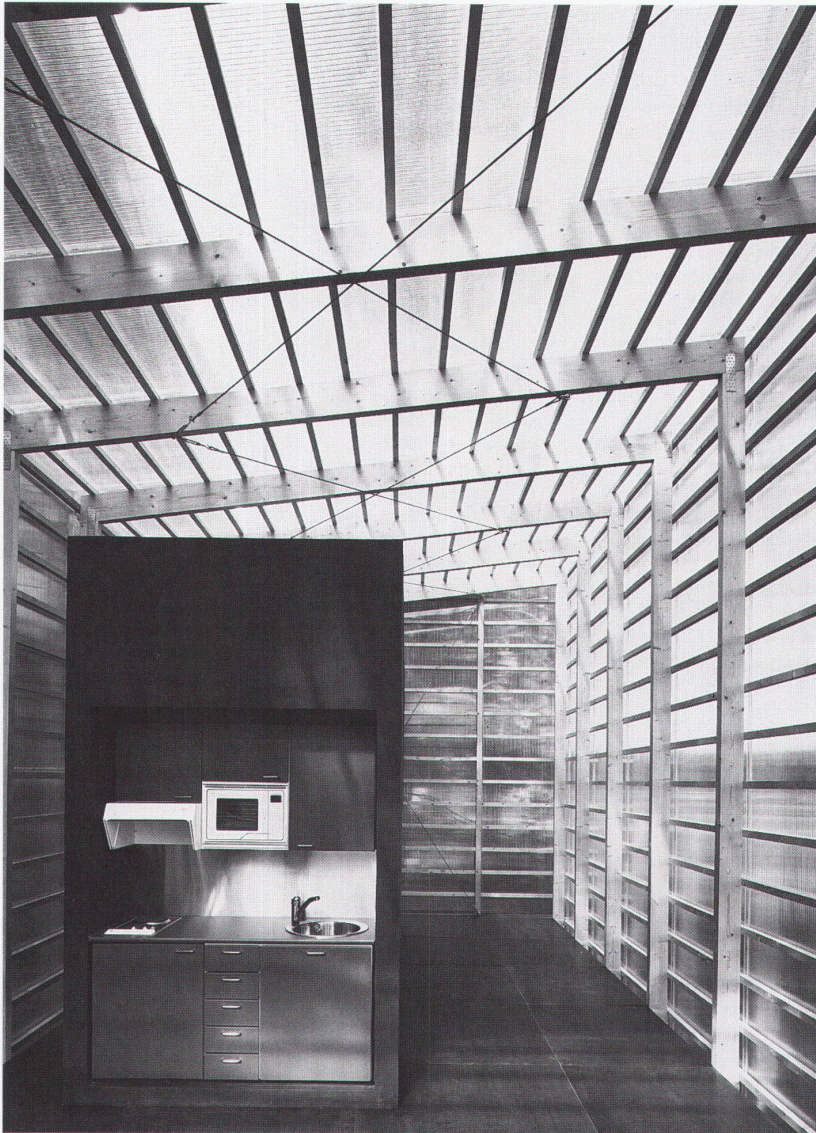
Acrylglasplatten. Diese sind mit durchsichtigem Klebeband befestigt, die Stöße mit transparenter Dichtungsmasse verfugt. Im Sommer schützen die Durchlüftung und die Verschattung durch Laubbäume vor Überhitzung. *Red.*



Grundriss

Querschnitt





**Detailschnitt:**

- 1 Acrylgas-Hohlkammerplatten d = 16 mm
- 2 transparente Kunststoffolie, verklebt
- 3 transparentes Klebeband, zweiseitig
- 4 Metallscharnier
- 5 Acrylgasleiste 40 × 8 mm
- 6 Holzlatte 45 × 45 mm
- 7 Sperrholzplatte d = 12 mm
- 8 Blähtonfüllung
- 9 Sparren 220 × 68 mm
- 10 Stütze 14 × 68 mm