

Werk-Material

Objekttyp: **Group**

Zeitschrift: **Werk, Bauen + Wohnen**

Band (Jahr): **80 (1993)**

Heft 11: **Handwerklich, industriell, vorgefertigt = Artisanal, industriel, préfabriqué = Craftsmanship, industrial, pre-fabricated**

PDF erstellt am: **22.07.2024**

Nutzungsbedingungen

Die ETH-Bibliothek ist Anbieterin der digitalisierten Zeitschriften. Sie besitzt keine Urheberrechte an den Inhalten der Zeitschriften. Die Rechte liegen in der Regel bei den Herausgebern.

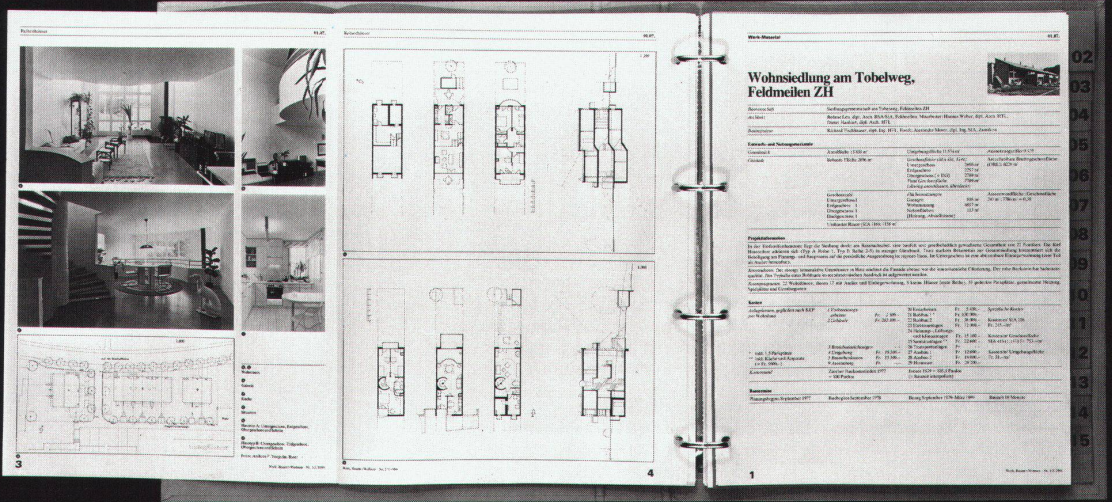
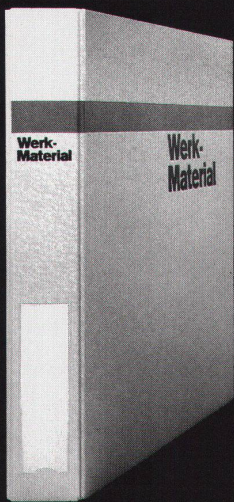
Die auf der Plattform e-periodica veröffentlichten Dokumente stehen für nicht-kommerzielle Zwecke in Lehre und Forschung sowie für die private Nutzung frei zur Verfügung. Einzelne Dateien oder Ausdrucke aus diesem Angebot können zusammen mit diesen Nutzungsbedingungen und den korrekten Herkunftsbezeichnungen weitergegeben werden.

Das Veröffentlichen von Bildern in Print- und Online-Publikationen ist nur mit vorheriger Genehmigung der Rechteinhaber erlaubt. Die systematische Speicherung von Teilen des elektronischen Angebots auf anderen Servern bedarf ebenfalls des schriftlichen Einverständnisses der Rechteinhaber.

Haftungsausschluss

Alle Angaben erfolgen ohne Gewähr für Vollständigkeit oder Richtigkeit. Es wird keine Haftung übernommen für Schäden durch die Verwendung von Informationen aus diesem Online-Angebot oder durch das Fehlen von Informationen. Dies gilt auch für Inhalte Dritter, die über dieses Angebot zugänglich sind.

Werk- Material



Werk- Material

10
Jahre
1982-1992

Dossier 1

01. Wohnen	01. Habitat
02. Menschlichkeit mit Zeichen: Kultur	02. Maison humaine et engagement social
03. Menschlichkeit mit besonderen Ausfall	03. Maison multiculturelle sans engagement social
04. Terrassenhäuser	04. Maisons et terrasses
05. Flurhäuser	05. Maisons de voisins
06. Erdgeschoss und Hochhäuser	06. Maisons individuelles de la ville
07. Altbau	07. Points pour personnes âgées
08. Kinder und Jugendliche	08. Points d'habitat et de jeunes
09. Beispiele	09. Exemples

Werk
Verlag

Werk,
Bauen+
Wohnen

Werk- Material

10
Jahre
1982-1992

Dossier 2

01. Bildung und Forschung	01. Ecoles nouvelles
02. Kindergärten	02. Ecoles primaires et secondaires
03. Primar- und Sekundarbildung	03. Ecoles professionnelles
04. Hochschulen	04. Ecoles primaires supérieures, lycées
05. Wohnschulen, Gymnasien	05. Ecoles techniques supérieures
06. Fachhochschulen	06. Hautes écoles universitaires
07. Fachschulen, Universitäten	07. Bibliothèques
08. Bibliotheken	08. Salles de spectacles
09. Beispiele	09. Exemples

Werk
Verlag

Werk,
Bauen+
Wohnen

Werk- Material

10
Jahre
1982-1992

Dossier 3

01. Industrie und Gewerbe	01. Industrie et artisanat
02. Landwirtschaft	02. Agriculture
03. Handel und Verwaltung	03. Commerce et administration
04. Justiz und Polizei	04. Justice et police
05. Verkehrsmittel	05. Stations de transport
06. Mittelschulen	06. Bâtiments militaires
07. Beispiele	07. Exemples

Werk
Verlag

Werk,
Bauen+
Wohnen

Werk- Material

10
Jahre
1982-1992

Dossier 4

01. Filmstadt, Gesundheit	01. Ambiances sociales et santé
02. Kultur	02. Culture
03. Kultur, Gesundheit	03. Culture et locaux publics
04. Gesundheits-, Familienzentrum	04. Habitat et tourisme
05. Freizeit, Sport, Erholung	05. Loisirs, sports, détente
06. Beispiele	06. Exemples

Werk
Verlag

Werk,
Bauen+
Wohnen

Bitte
frankieren
affranchir
s.v.p.

Name, Vorname / Nom, prénom

Strasse, Nr. / Rue, no.

PLZ, Ort / Code postal, localit 

Datum / Date

Unterschrift / Signature

Werk, Bauen+Wohnen
Abonentendienst
Zollikofer AG
F rstenlandstrasse 122
9001 St.Gallen

Bitte
frankieren
affranchir
s.v.p.

Name, Vorname / Nom, pr nom

Strasse, Nr. / Rue, no.

PLZ, Ort / Code postal, localit 

Datum / Date

Unterschrift / Signature

Verlag Werk AG
Sekretariat
Keltenstrasse 45
8044 Z rich

Bitte
frankieren
affranchir
s.v.p.

Name, Vorname / Nom, pr nom

Strasse, Nr. / Rue, no.

PLZ, Ort / Code postal, localit 

Datum / Date

Unterschrift / Signature

Verlag Werk AG
Sekretariat
Keltenstrasse 45
8044 Z rich

**Ich bestelle
ein Abonnement von Werk, Bauen+Wohnen**
(inkl. Bauten-Dokumentation Werk-Material)

**Je commande
un abonnement de Werk, Bauen+Wohnen**
(Werk-Material, la documentation sur le bâtiment compris)

Adresse des Bestellers:		Adresse du donateur:	
Name, Vorname _____		Nom, prénom _____	
Beruf _____		Profession _____	
Strasse, Nr. _____		Rue, no. _____	
PLZ, Ort _____		Code postal, localité _____	
Für Student(inn)en: Studienzeit bis ca. _____ Ausbildungsort: _____		Pour les étudiant(e)s: Fin des études vers le: _____ Lieu de formation: _____	
Datum _____	Unterschrift _____	Date _____	Signature _____
Adresse des Beschenkten:		Adresse du bénéficiaire:	
Name, Vorname _____		Nom, prénom _____	
Beruf _____		Profession _____	
Strasse, Nr. _____		Rue, no. _____	
PLZ, Ort _____		Code postal, localité _____	
Für Student(inn)en: Studienzeit bis ca. _____ Ausbildungsort: _____		Pour les étudiant(e)s: Fin des études vers le: _____ Lieu de formation: _____	
Datum _____	Unterschrift _____	Date _____	Signature _____
Den Abonnementspreis für 1 Jahr, in der Höhe von Fr. 165.- (Fr. 175.- Ausland) überweise ich, sobald ich die Rechnung erhalten habe. Preis für Student(inn)en: Fr. 110.- (Fr. 120.- Ausland)		Je réglerai le montant de l'abonnement pour un an, Fr. 165.- (Fr. 175.- pour l'étranger), dès réception de la facture. Prix pour étudiant(e)s: Fr. 110.- (Fr. 120.- pour l'étranger)	

**Werk-Material
Abonnenten von Werk, Bauen+Wohnen können bestellen:**

**Werk-Material
Les abonnés à Werk, Bauen+Wohnen peuvent commander:**

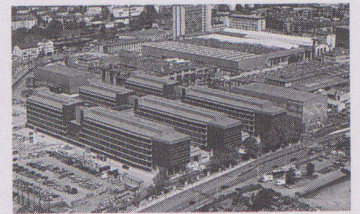
Werk-Material-Zusatzabonnement ____ Jahresabonnement für die zusätzliche Lieferung aller erscheinenden Werk-Material-Dokumentationen, inkl. Jahresverzeichnis, in zwei bis drei Lieferungen Fr. 70.- +Versandspesen	Abonnement supplémentaire Werk-Material ____ Abonnement annuel pour la livraison supplémentaire de toutes les documentations Werk-Material publiées, incl. registre annuel, en deux à trois livraisons Fr. 70.- + frais d'envoi
Werk-Material-Sonderdrucke ____ Nachlieferung aller bis Dez. 1992 erschienenen Werk-Material-Dokumentationen (ca. 190 Objekte) Fr. 400.- +Versandspesen	Werk-Material, tirés à part ____ Envoi de toutes les documentations Werk-Material parues jusqu'en décembre 1992 (ca. 190 objets) Fr. 400.- + frais d'envoi
Einzelne Werk-Material-Dokumentationen ____ Expl. Werk-Material, Nr. _____, Heft _____ Objekt _____ Fr. 10.-/Expl. +Versandspesen	Documentations Werk-Material séparées ____ Expl. Werk-Material no. _____, vol. _____, objet _____ Fr. 10.-/Expl. + frais d'envoi
Werk-Material-Sammelordner ____ Sammelordner Werk-Material mit Register und Jahresverzeichnissen Fr. 40.- +Versandspesen ____ Sammelordner Werk-Material ohne Register Fr. 30.- +Versandspesen ____ Register separat Fr. 15.- +Versandspesen	Classeur Werk-Material ____ Classeur Werk-Material avec registre et répertoires annuels Fr. 40.- + frais d'envoi ____ Classeur Werk-Material sans registre Fr. 30.- + frais d'envoi ____ Register séparé Fr. 15.- + frais d'envoi
Sammelbände 10 Jahre Werk-Material ____ Wohnen, Altersheime (66 Beispiele) Fr. 125.- +Versandspesen ____ Bildung und Forschung (45 Beispiele) Fr. 95.- +Versandspesen ____ Industrie und Gewerbe, Handel + Verwaltung, Justiz, Verkehr (45 Beispiele) Fr. 95.- +Versandspesen ____ Kultur und Geselligkeit, Kultus, Gesundheit und Fürsorge, Gastgewerbe, Freizeit und Sport (45 Beispiele) Fr. 95.- +Versandspesen	Dossiers 10 ans Werk-Material ____ Habitat, foyers pour personnes âgées (66 objets) Fr. 125.- + frais d'envoi ____ Enseignement et recherche (45 objets) Fr. 95.- + frais d'envoi ____ Industrie et artisanat, commerce et administration, justice, transport (45 objets) Fr. 95.- + frais d'envoi ____ Culture et lieux publics, cultes, hôpitaux et foyers, tourisme, loisirs et sports (45 objets) Fr. 95.- + frais d'envoi
Verlag Werk AG, Keltenstr. 45, 8044 Zürich, Tel. 01/252 28 52, Fax 01/261 93 37	Editions Œuvre SA, Keltenstr. 45, 8044 Zürich, tél. 01/252 28 52, fax 01/261 93 37
Bitte Name und Adresse auf der Rückseite eintragen!	Notez votre nom et adresse au verso, s.v.p.

**Bücher
erschienen im Werk Verlag**

**Publications
éditées par Werk/Œuvre SA**

Schweizer Architekturführer 1920-1990 Der Schweizer Architekturführer umfasst 3 Bände mit insgesamt gegen 1000 mit Bild, Plan und Text dargestellten und ebenso vielen erwähnten Bauten. Format 15 x 24 cm, je 220 bis 280 Seiten. ____ Band 1, Nordost- und Zentralschweiz Fr. 78.- + Versandspesen	Guide d'architecture suisse 1920-1990 Ce guide d'architecture suisse réunit en trois volumes près d'un millier d'édifices représentés par photos, plans et textes ainsi qu'autant d'autres mentionnés. Format 15 x 24 cm, 220 à 280 pages. ____ Volume 1, Centre et nord-est de la suisse Fr. 78.- + frais d'envoi
____ Subskriptionsangebot für Mitglieder der Fachverbände BSA, SIA, FSAI Gesamtausgabe, Bände 1, 2, 3 Fr. 69.-/Band + Versandspesen	____ Prix de souscription pour membres des associations FAS, SIA, FSAI. Edition complète, volumes 1, 2, 3. Fr. 69.-/volume + frais d'envoi
Zuger Bautenführer 1906-1992 ____ 70 Jahre Bauen im Kanton Zug, herausgegeben vom Bauforum Zug, 111 Objekte, Format 12,5 x 28,5 cm, 156 Seiten Fr. 30.- + Versandspesen	Zuger Bautenführer 1906-1992 ____ 70 Jahre Bauen im Kanton Zug, herausgegeben vom Bauforum Zug, 111 Objekte, Format 12,5 x 28,5 cm, 156 Seiten Fr. 30.- + frais d'envoi
Construire / Bauen / Costruire 1830-1980 ____ Val Müstair, Engiadina bassa, Oberengadin, Val Bregaglia, Valle di Poschiavo. Herausgegeben von Robert Obrist, Silva Semadeni und Diego Giovanoli, mit ca. 400 Objektbeschreibungen und -erwähnungen, Format 24 x 22,5 cm, 248 Seiten Fr. 64.- + Versandspesen	Construire / Bauen / Costruire 1830-1980 ____ Val Müstair, Engiadina bassa, Oberengadin, Val Bregaglia, Valle di Poschiavo, herausgegeben von Robert Obrist, Silva Semadeni und Diego Giovanoli, mit ca. 400 Objektbeschreibungen und -erwähnungen, Format 24 x 22,5 cm, 248 Seiten Fr. 64.- + frais d'envoi
Verlag Werk AG, Keltenstr. 45, 8044 Zürich, Tel. 01/252 28 52, Fax 01/261 93 37	Editions Œuvre SA, Keltenstr. 45, 8044 Zürich, tél. 01/252 28 52, fax 01/261 93 37
Bitte Name und Adresse auf der Rückseite eintragen!	Notez votre nom et adresse au verso, s.v.p.

Technopark Zürich



Standort	8005 Zürich, Pfingstweidstrasse 30 (Escher-Wyss-Areal)
Bauherrschaft	Technopark Immobilien AG, Zürich
Architekten	I+B Architekten, Itten+Brechbühl AG, Zürich; Ruggero Tropeano, Zürich; Ausführungsplanung: Hubert Gessler; Projektleitung: Gottfried Bölsterli Mitarbeiter: L. Matthias, M. Pavlovic, A. Pinggera, W. Pfister, D. Steiner, F. Strässle, S. Bogo, H.P. Huber
Bauingenieur	Minikus, Witta, Voss+Partner und Wolf, Kropf und Zschaber, Zürich
Spezialisten	HLKS: Sulzer Energie Consulting, Winterthur; Elektroplanung: Scherler Beratende Ingenieure, Zürich und Winterthur

Projektinformation

Vorbild ist eine im Ausland bereits erprobte Anlage, in welcher kleinere Betriebe aus dem Bereich angewandte Forschung/Produkteentwicklung sowie Handwerk/Gewerbe eingemietet sind, um innovative und unternehmerische Kräfte zusammenzuführen. Beim Technopark Zürich setzt man auf eine Optimierung vorhandener Standortvorteile sowie auf das wissenschaftliche Potential dieser Hochschulstadt. Durch einen informellen Technologietransfer an Ort sollen wissenschaftliche Erkenntnisse wirkungsvoll in die Wirtschaft eingebracht werden. Über 6000 m² sind an ETH-Institute für angewandte Forschung vermietet. Die Herausforderung bestand darin, diese Idee in

ein architektonisches Konzept umzusetzen, d.h. neben Gewerbeflächen auch Räume und Bewegungsabläufe bereitzustellen, welche die angestrebte «Kultur des Zusammenarbeitens» zu stimulieren vermögen. Die Anlage hat die Gestalt eines Doppelkammes und besetzt ein Feld von 104×146 m. In drei 6geschossigen Zeilenbauten sind die Gewerbeflächen untergebracht. Drei Parallelzeilen sind durch einen Quertrakt verbunden. In dieser Zone durchdringen sich die Baukörper, kreuzen und sammeln sich die Verkehrswege, überlappen sich die Nutzungen. Der Verbindungsbau gliedert die Zeilen in einen «Innovationsbereich» und einen Produktionsbereich.

Projektdateien

Grundstück:	Arealfläche netto	20 058 m ²
	Überbaute Fläche	14 843 m ²
	Umgebungsfläche	5 699 m ²
	Bruttogeschossfläche BGF	75 328 m ²
	Ausnutzungsziffer (BGF: Arealfläche)	3.75
	Aussenwandflächen: Geschossflächen GF1	0.36
	Fassadenflächen:	27 263 m ³
	Rauminhalt: (SIA 116)	315 370 m ³

Gebäude:	Geschosszahl	1 UG, 1 EG, 5 OG + Tg.
	Geschossflächen	(SIA 416, 1.141)
	Untergeschoss	GF1 15 536 m ²
	Erdgeschoss	GF1 13 708 m ²
	Obergeschosse	GF1 7 841 m ²
	Total	GF1 75 328 m ²
	Nutzflächen (netto):	Wohnen 130 m ²
		Garagen 8 483 m ²
		Lager 4 573 m ²
		Produktion 24 146 m ²
		Forschung 15 545 m ²

Raumprogramm

Industrie-, Gewerbe- und Forschungsnutzungen, gegliedert in drei Hauptbereiche: Produktionsbereich, Innovationsbereich und Trans-

ferbereich mit Auditorien, Seminarräumen, Ausstellungsflächen; Cafeteria mit Restaurant

Konstruktion

Betonskelettbau, Dachgeschosse in Stahlbau, hinterlüftete Fassadenkonstruktion mit asbestfreien Eternitplatten sichtbar verschraubt. Erhöhte Nutzlasten auf allen Geschossen (8 bis 12 KN BNL/m²). Massive Bodenplatte mit Pilzfundament. Betonskelettbau mit Flachdecken und Geilinger-Stahlpilzen. Schleuderbetonstützen. Aussenwände im Erdgeschoss aus vorgefertigten Betonelementen mit Sand-

wichaufbau. Brandmauern mit Aluminium wellblechverkleidet. Fluchtbalkone in Stahl verzinkt. Dachkonstruktion in Stahl mit Leichtbetonplatten, Dachhaut aus Kupfertitanzinkblech. Holzmetallfenster, aussen Aluminium industrieeloxiert. Rafflamellenstoren. Innenausbau Transferbereich: EG: Boden aus Asphaltplatten. OG: Linoleum, Decken und Wände in Beton und Ahorn.

Kostendaten

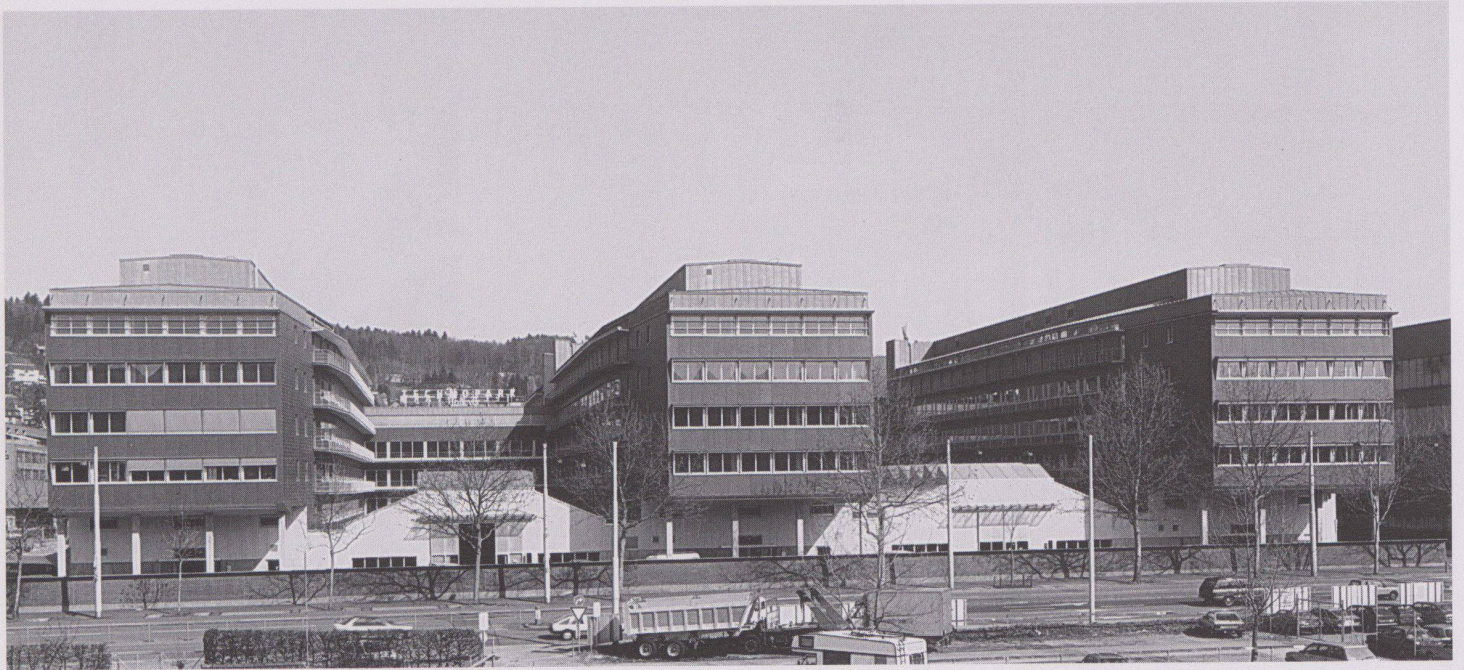
Anlagekosten nach BKP (Alle Daten aus KV 18.7.89, Abrechnung liegt noch nicht vor!)

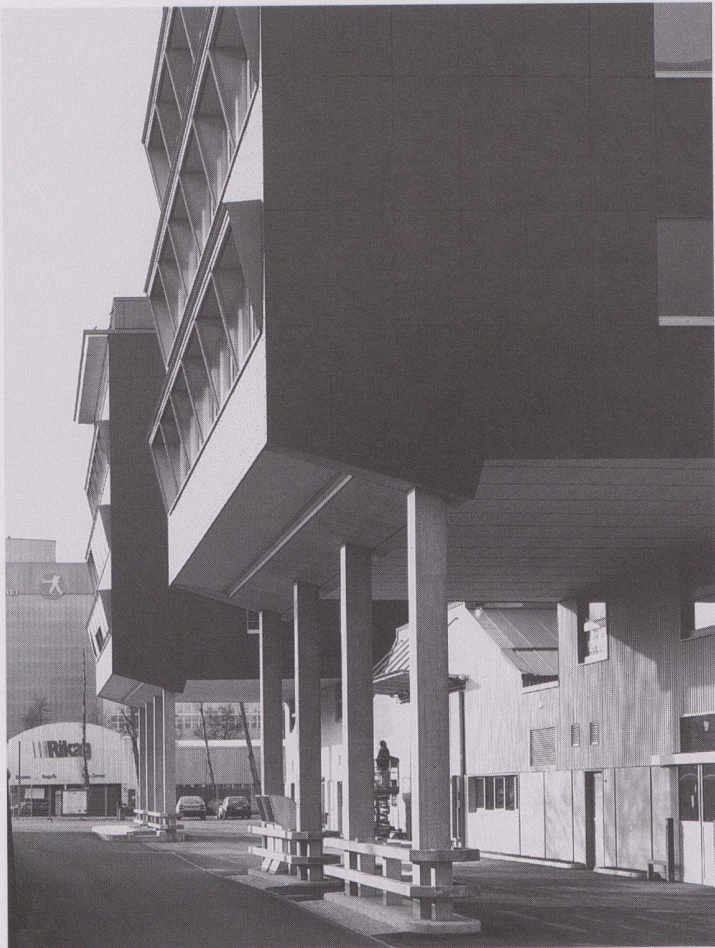
0	Grundstück	Fr.	1 048 426.-	2	Gebäude	Fr.	115 741 557.-
1	Vorbereitungsarbeiten	Fr.	3 791 135.-	20	Baugrube	Fr.	2 196 199.-
2	Gebäude	Fr.	115 741 557.-	21	Rohbau 1	Fr.	46 963 820.-
3	Betriebseinrichtungen	Fr.	983 634.-	22	Rohbau 2	Fr.	16 387 032.-
4	Umgebung	Fr.	1 720 143.-	23	Elektroanlagen	Fr.	10 890 000.-
5	Baunebenkosten	Fr.	19 816 562.-	24	Heizungs-, Lüftungs-, Klimaanlage	Fr.	8 391 075.-
6	Rückstellungen, Reserve	Fr.	4 365 815.-	25	Sanitäranlagen	Fr.	2 437 000.-
7		Fr.		26	Transportanlagen	Fr.	2 234 512.-
8		Fr.		27	Ausbau 1	Fr.	7 141 345.-
9	Ausstattung	Fr.	332 728.-	28	Ausbau 2	Fr.	7 297 562.-
1-9	Anlagekosten total	Fr.	147 800 000.-	29	Honorare	Fr.	11 803 011.-

Kennwerte

Gebäudekosten/m ³ SIA 116	Fr.	367.00	Planungsbeginn	(Baueingabe 11.88)	1985-1987
Gebäudekosten/m ² Geschossfläche GF1	Fr.	1 552.52	Baubeginn		Juni 1989
Kosten/m ² Umgebungsfläche	Fr.	239.64	Bezug	(Eröffnung 25.3.93)	ab Jan. 1992
Kostenstand nach Zürcher Baukostenindex (1977 = 100)	1.4.1989	153.4 P.	Bauzeit Grundausbau	(Eröffnung 45 Mte)	30 Monate

Siehe auch «Werk, Bauen+Wohnen», Forum 11/1993

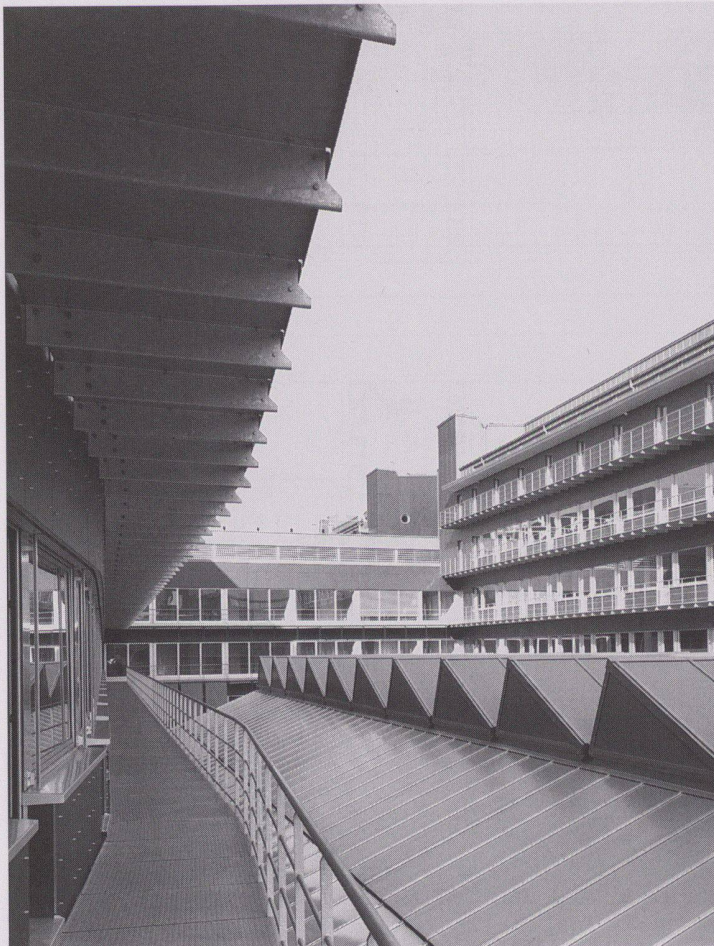




3



4



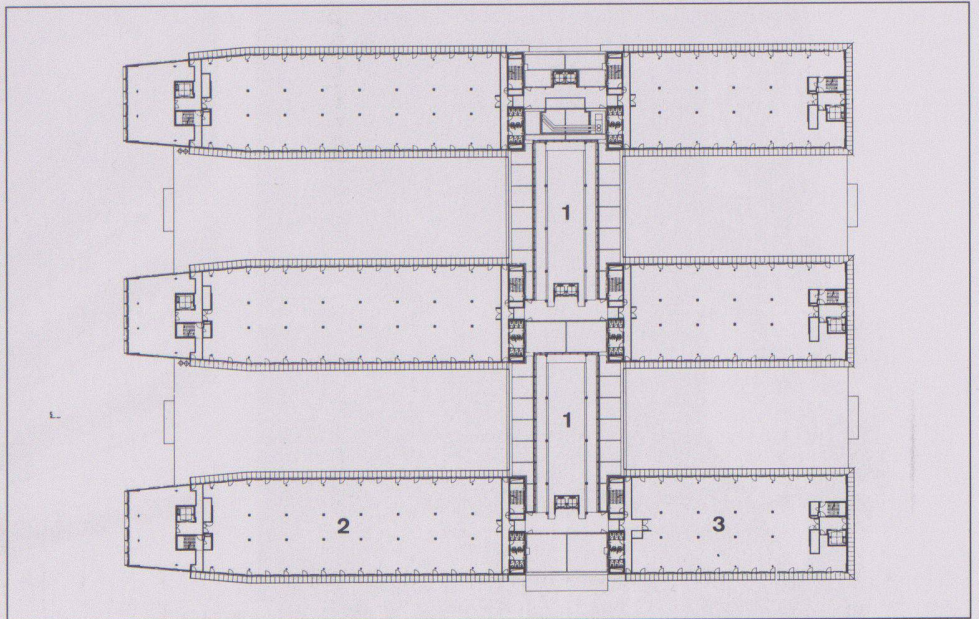
5



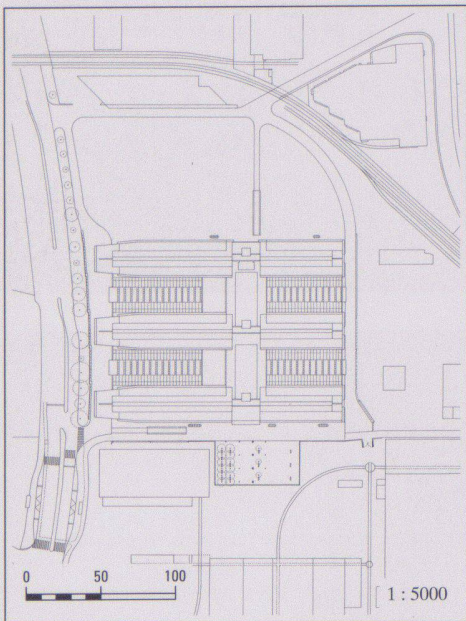
6



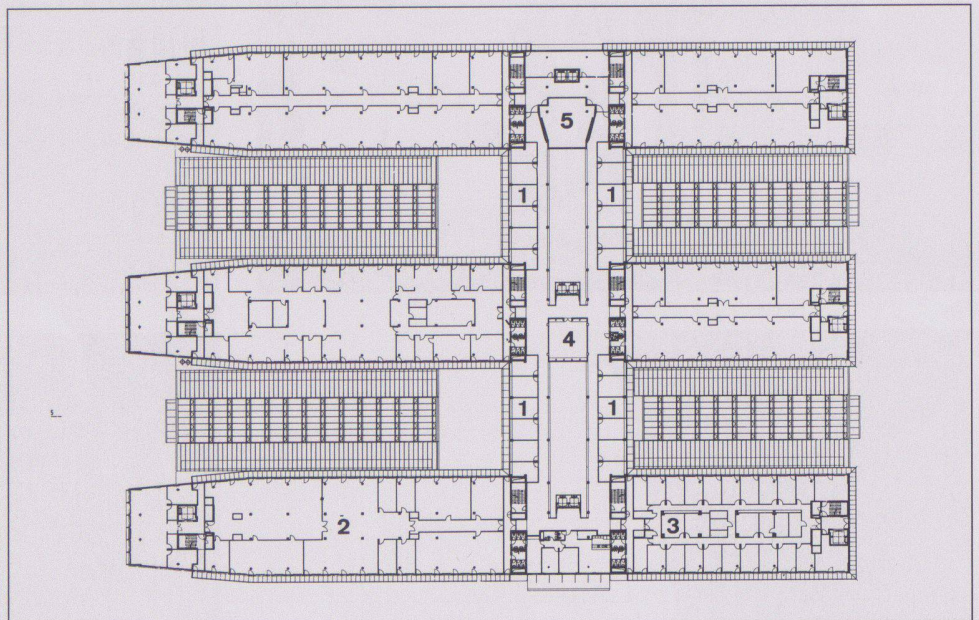
7



9



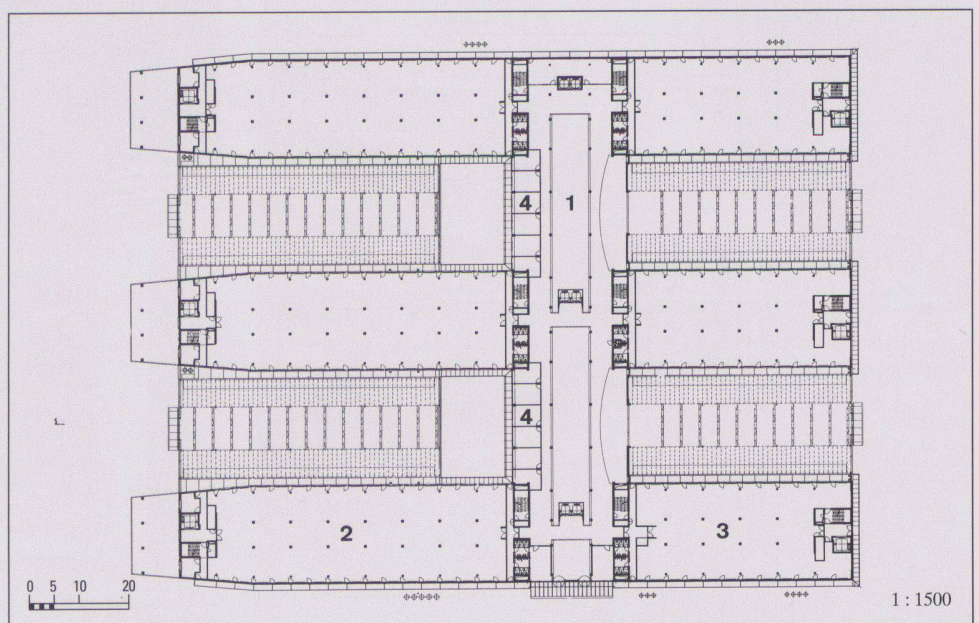
8



10

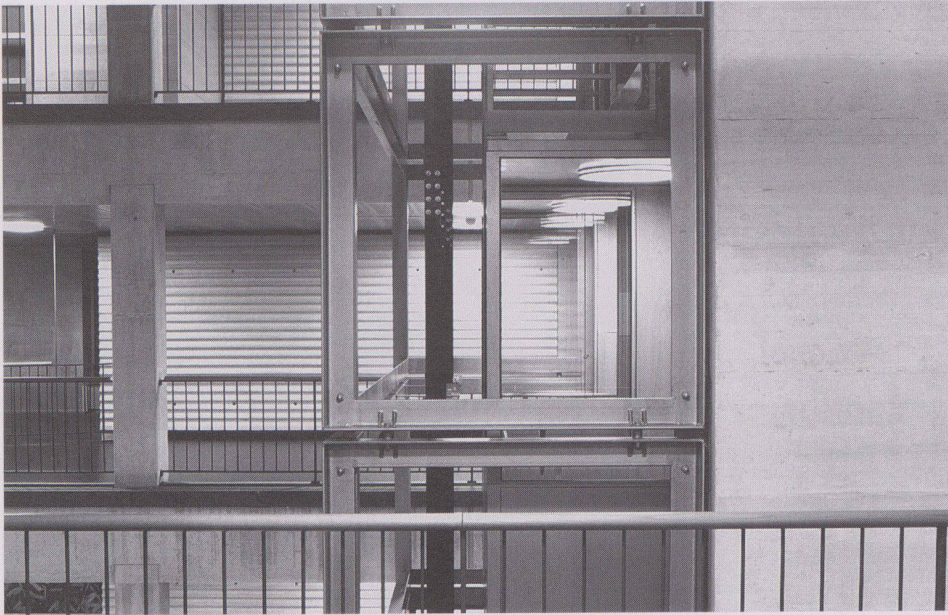
- 1 Kopfseite Süd
- 2 Kopfseite Nord
- 3 Kopfseite Süd, Anlieferung
- 4 Westseite
- 5 Innenhof gegen Transferhalle
- 6 Ostseite

Fotos: Heinrich Helfenstein, Zürich

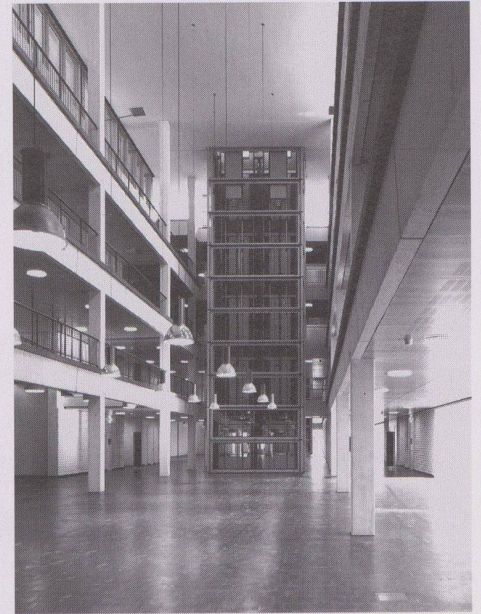


11

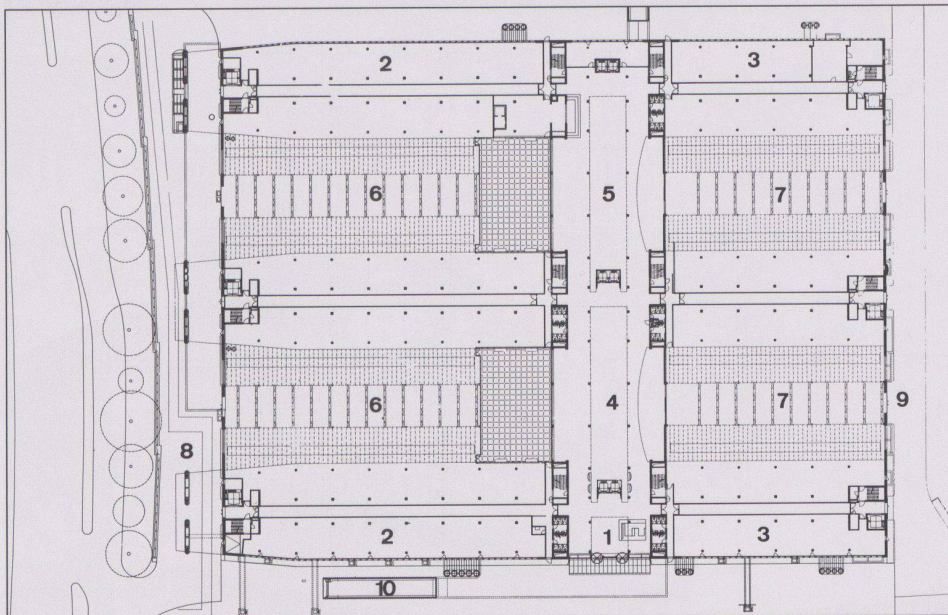
1 : 1500



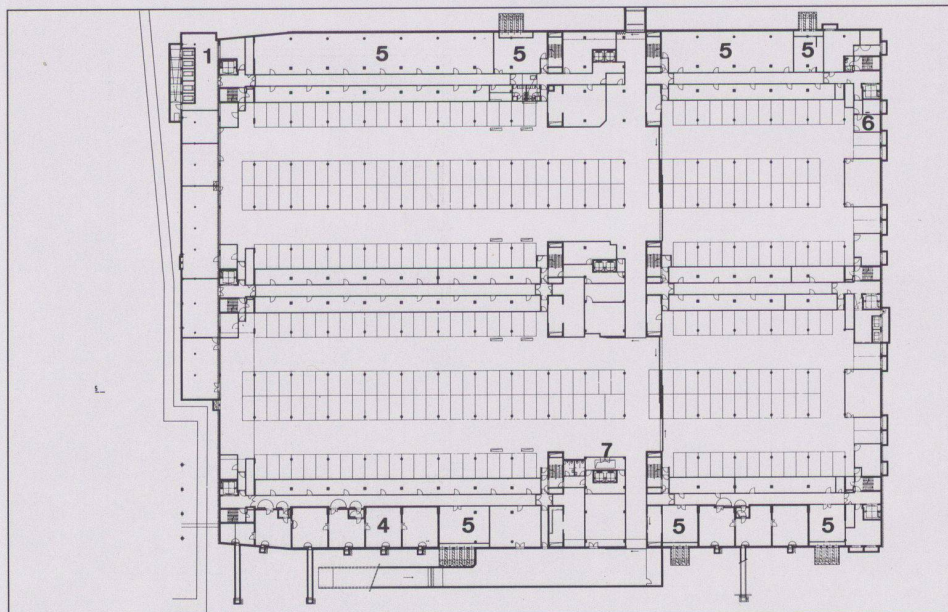
12



13



14



15

7 Transferhalle mit Doppellift

8 Situation

9 4. Obergeschoss: 1 Luftraum Transferhalle, 2 Mietflächen Produktion, 3 Mietflächen Innovation

10 2./3. Obergeschoss: 1 Büros Transfer, 2 Mietflächen Produktion, 3 Mietflächen Innovation, 4 Besprechungszone, 5 Seminarraum

11 1. Obergeschoss: 1 Luftraum Transferhalle, 2 Mietflächen Produktion, 3 Mietflächen Innovation, 4 Büros Transfer

12 Transferhalle, vertikale Erschliessungszone

13 Transferhalle, 3. und 4. Obergeschoss

14 Erdgeschoss: 1 Haupteingang/Empfang, 2 Mietflächen Produktion, 3 Mietflächen Innovation, 4 Transferhalle/Ausstellungen, 5 Transferhalle/Cafeteria-Restaurant, 6 Werkhalle Produktion, 7 Werkhalle Innovation, 8 Anlieferung Produktion, 9 Anlieferung Innovation, 10 Einfahrt und Parkgarage

15 Untergeschoss: 1 Technik, 2 Parking Besucher, 3 Parking Mieter, 4 Luftschutz/Lager, 5 Lagerräume, 6 Entsorgung, 7 Eingang Besucher

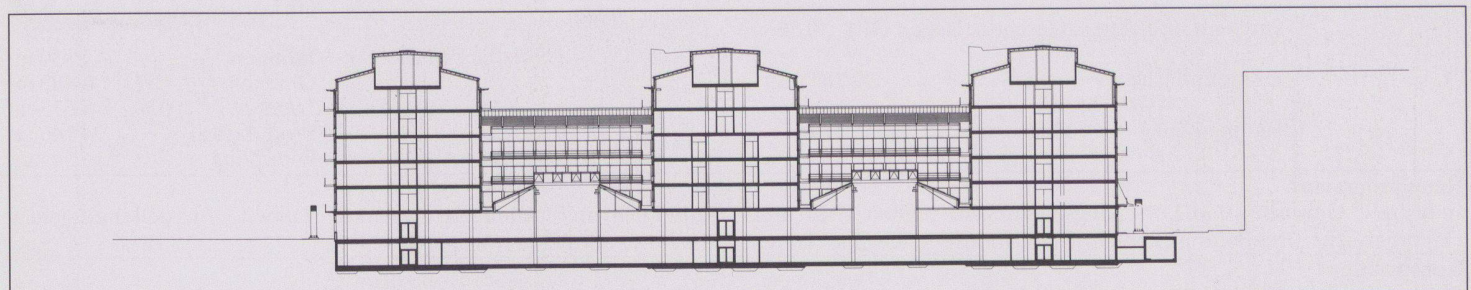
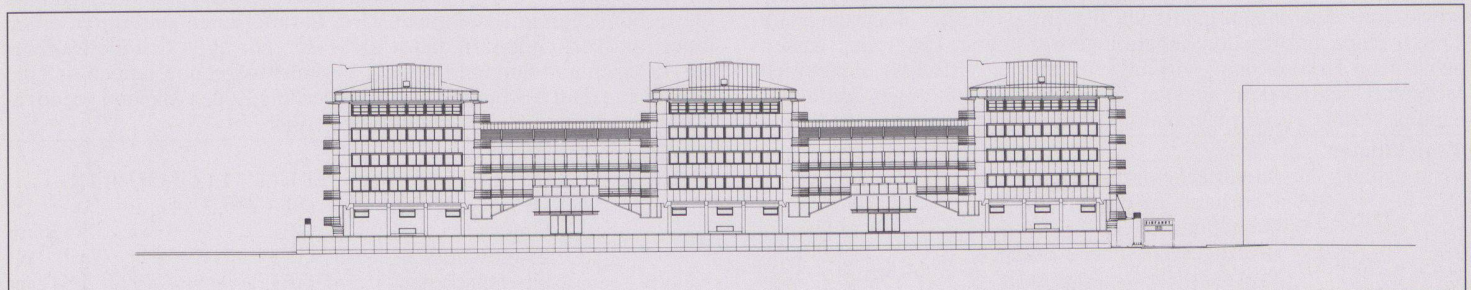
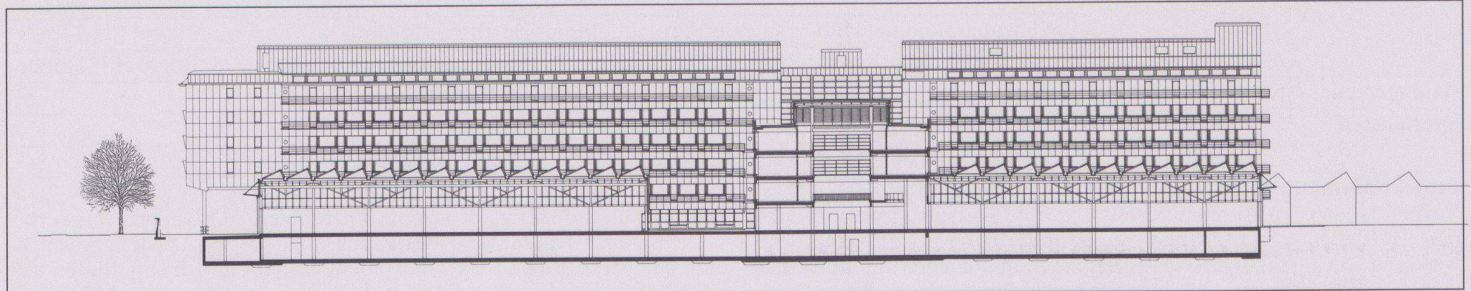
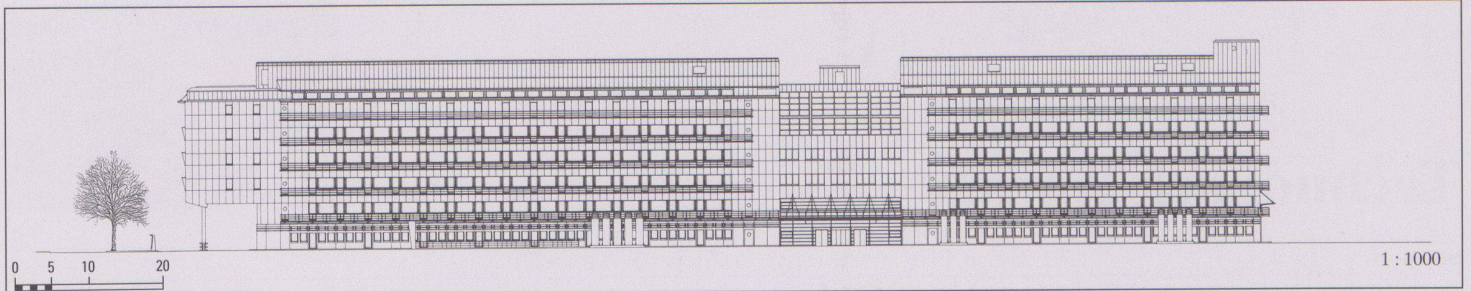
16 Ostfassade

17 Längsschnitt

18 Südfassade

19 Querschnitt

20 Architektenbericht und Nutzungsdiagramm (Axos)



- Parkzone
- Lager
- Personenerschliessung
- Warenerschliessung
- Produktion
- Transfer/Büros
- Innovation

Untergeschoss

Erdgeschoss

Obergeschosse

