

Solomon R. Guggenheim Museum, New York : Renovation und Erweiterung, 1992 : Giuathmey Siegel & Associates Architects, New York

Autor(en): **G.S. / A.A.**

Objektyp: **Article**

Zeitschrift: **Werk, Bauen + Wohnen**

Band (Jahr): **81 (1994)**

Heft 1/2: **Kunst im Inneren und im Äusseren = L'art à l'intérieur et à
l'extérieur = Art inside and outside**

PDF erstellt am: **22.07.2024**

Persistenter Link: <https://doi.org/10.5169/seals-61468>

Nutzungsbedingungen

Die ETH-Bibliothek ist Anbieterin der digitalisierten Zeitschriften. Sie besitzt keine Urheberrechte an den Inhalten der Zeitschriften. Die Rechte liegen in der Regel bei den Herausgebern. Die auf der Plattform e-periodica veröffentlichten Dokumente stehen für nicht-kommerzielle Zwecke in Lehre und Forschung sowie für die private Nutzung frei zur Verfügung. Einzelne Dateien oder Ausdrucke aus diesem Angebot können zusammen mit diesen Nutzungsbedingungen und den korrekten Herkunftsbezeichnungen weitergegeben werden. Das Veröffentlichen von Bildern in Print- und Online-Publikationen ist nur mit vorheriger Genehmigung der Rechteinhaber erlaubt. Die systematische Speicherung von Teilen des elektronischen Angebots auf anderen Servern bedarf ebenfalls des schriftlichen Einverständnisses der Rechteinhaber.

Haftungsausschluss

Alle Angaben erfolgen ohne Gewähr für Vollständigkeit oder Richtigkeit. Es wird keine Haftung übernommen für Schäden durch die Verwendung von Informationen aus diesem Online-Angebot oder durch das Fehlen von Informationen. Dies gilt auch für Inhalte Dritter, die über dieses Angebot zugänglich sind.

**Solomon R. Guggenheim Museum, New York
Renovation and Erweiterung, 1992**

Gwathmey Siegel & Associates Architects, New York

Die Renovation und Erweiterung von Frank Lloyd Wrights Bau zu einem Museum des 21. Jahrhunderts war äusserst schwierig und komplex. Einzigartig an diesem Projekt ist einerseits die erstmalige Öffnung des ganzen Gebäudes, andererseits aber auch dessen Beziehung zum Erweiterungsbau. Das Zu-Ende-Führen von Wrights äusserem und innerem Gesamtplan erfüllt, was seine Vision vor fünfzig Jahren versprach. Die Veränderungen gingen alle aus dem vorhandenen Konzept hervor. Man erlebt Wright nun sowohl «von innen heraus» als auch von «ausen».

Die Rampe im siebten Stock, die den Aufstieg der grossen Rotunde abschliesst und die Volumetrie des Raumes vollendet, wurde, als Verbindung zum Erweiterungsbau, erstmals dem Publikum geöffnet. Die Renovation des dritten und vierten Geschosses der kleinen Rotunde als zum Park hin orientierte Ausstellungsflächen gestattet es dem Besucher die Ausrichtung des Gebäudes anders wahrzunehmen, und vermittelt ihm etwas von der Art, in der Frank Lloyd Wright die Natur in seine Architektur einbezog. Jetzt erst hat man die

Möglichkeit, das grosse Rotundendach und den Skulpturengarten auf der Dachterrasse des fünften Geschosses zu erleben und das Gebäude in bezug zum Central Park und dem Erweiterungsbau neu kennenzulernen.

Ausschlaggebend war das Ziel, das architektonische Erlebnis zu bewahren und zu erweitern. Der Erweiterungsbau soll das ursprüngliche Gebäude bereichern und es in einen wahrnehmungsbezogenen und räumlichen Dialog verwickeln, der so zwingend wie klärend ist. Er unterstreicht die Kraft der Architektur als einer Disziplin, die in Raum und Zeit existiert.

Die neuen Ausstellungsflächen haben das ursprüngliche Gebäude und seine Zweckbestimmung «befreit» und ihm eine Flexibilität verliehen, die vorher nicht bestanden hat. Dies geschieht aber nicht in einer offensichtlichen Weise, sondern im Dialog mit Wright und der modernen Architektur. Die grosse Rotunde ist jetzt gewissermassen das neue Zentrum des Ganzen, erhalten als unvergleichliches, grossartiges Raumerlebnis.

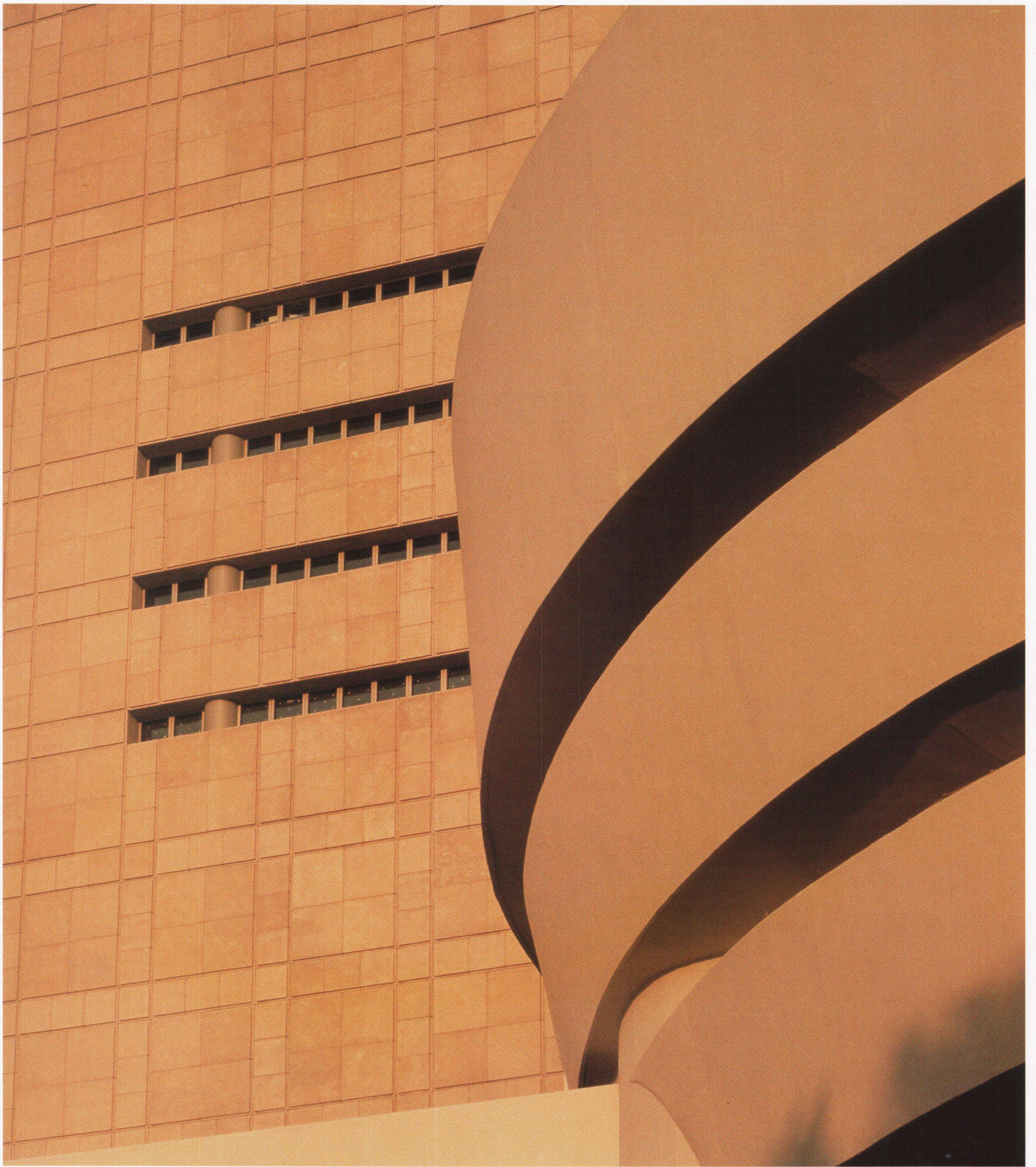
G.S. & A.A.

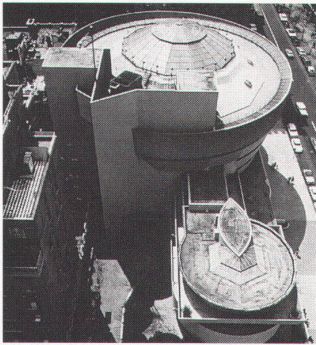


Ansicht von Nordwesten
Vue du nord-ouest
View from the north-west

Die grosse Rotunde des Altbaus und das Prisma der Erweiterung
La grande rotonde de l'ancien bâtiment et le prisme de l'extension
The large rotunda of the old building and the prism of the extension

Fotos: Jeff Goldberg, New York

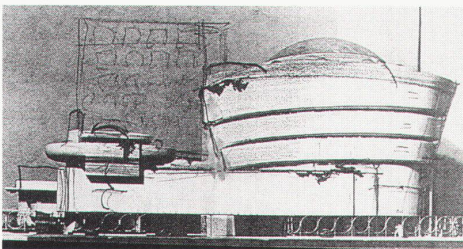




Ursprünglicher Zustand von Norden
L'état initial vu du nord
Original condition of the complex
from the north

Modellfoto mit Skizze von Frank Lloyd Wright für eine Erweiterung, 1949

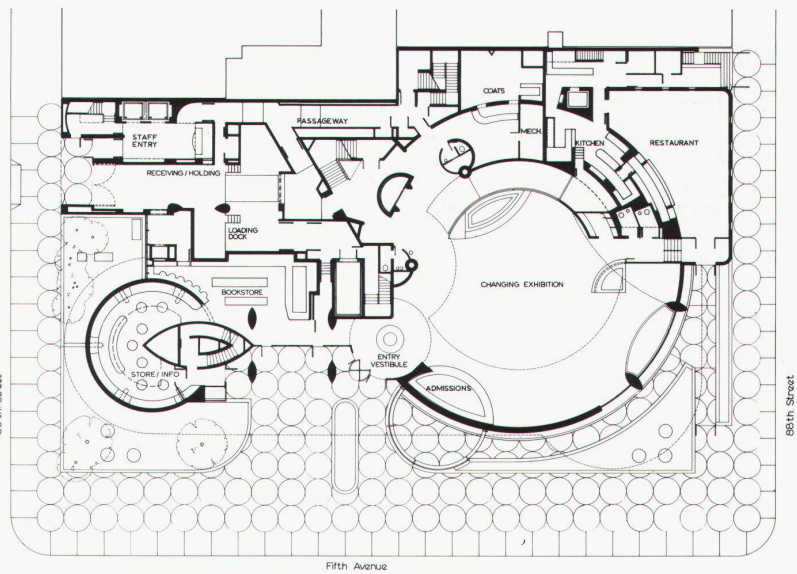
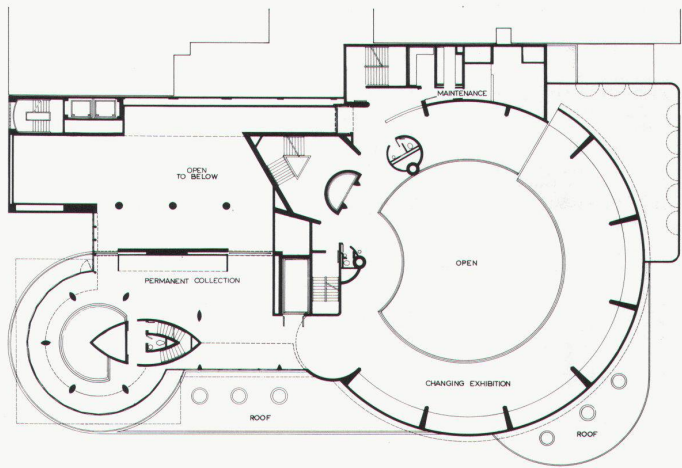
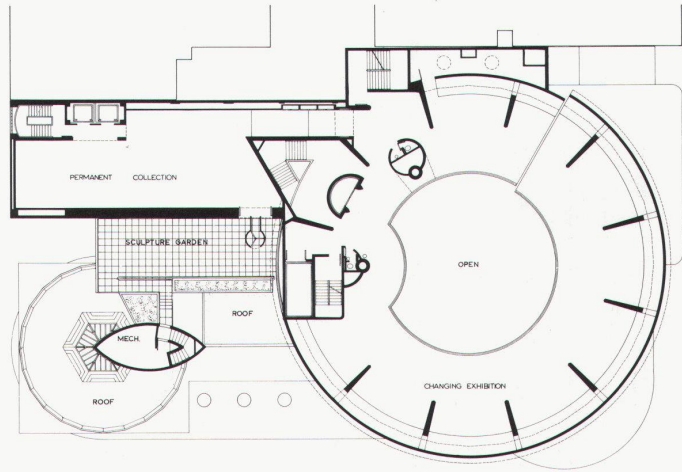
Photographie de maquette avec
esquisse de Frank Lloyd Wright pour
une extension, 1949
Model photo with a sketch for
an extension by Frank Lloyd Wright,
1949

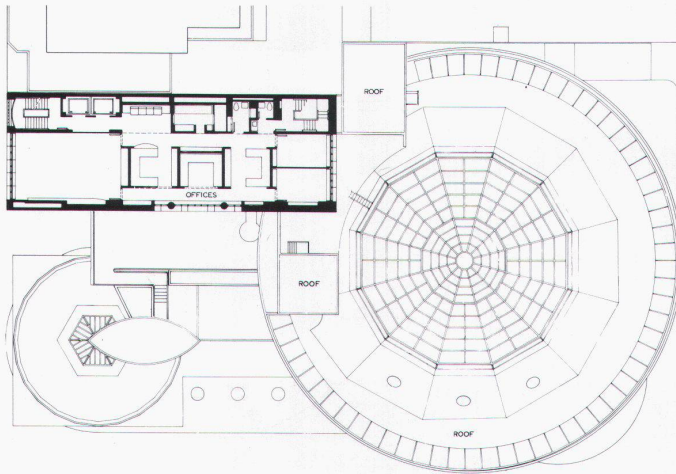
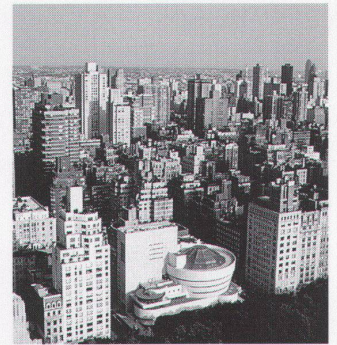
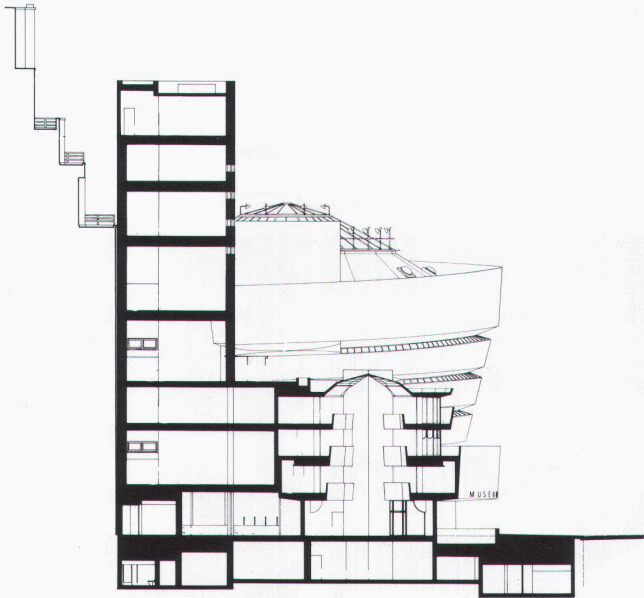


5. Obergeschoss
5ème étage
5th floor

3. Obergeschoss
3ème étage
3th floor

Erdgeschoss
Rez-de-chaussée
Ground-floor

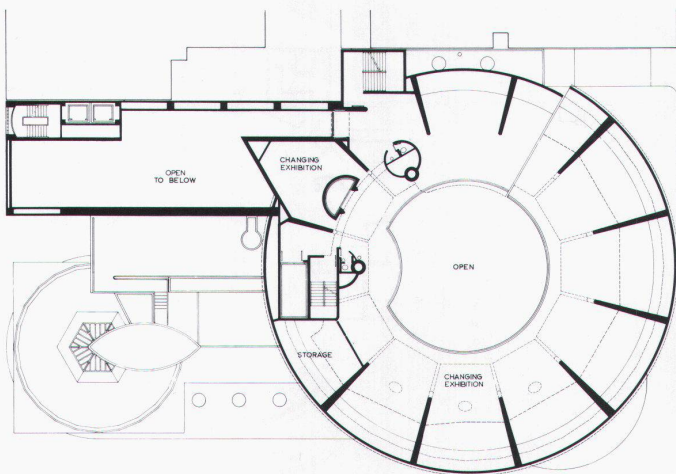
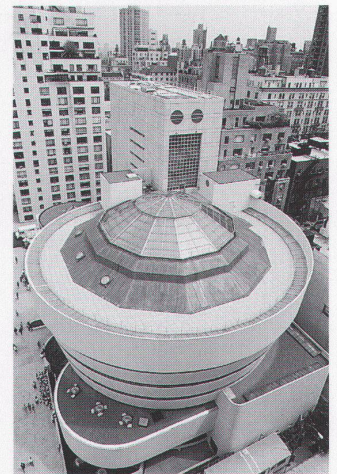




Schnitt durch die kleine Rotunde
 Coupe sur la petite rotunda
 Section through the small rotunda

8. Obergeschoss
 8ème étage
 8th floor

6. Obergeschoss
 6ème étage
 6th floor



Situation von Nordwesten
 Situation vue du nord-ouest
 Site from the north-west

Dachterrasse
 Toiture-terrace
 Roof terrace

Ansicht von der 89. Strasse
 Vue depuis la 89ème rue
 View from 89th Street

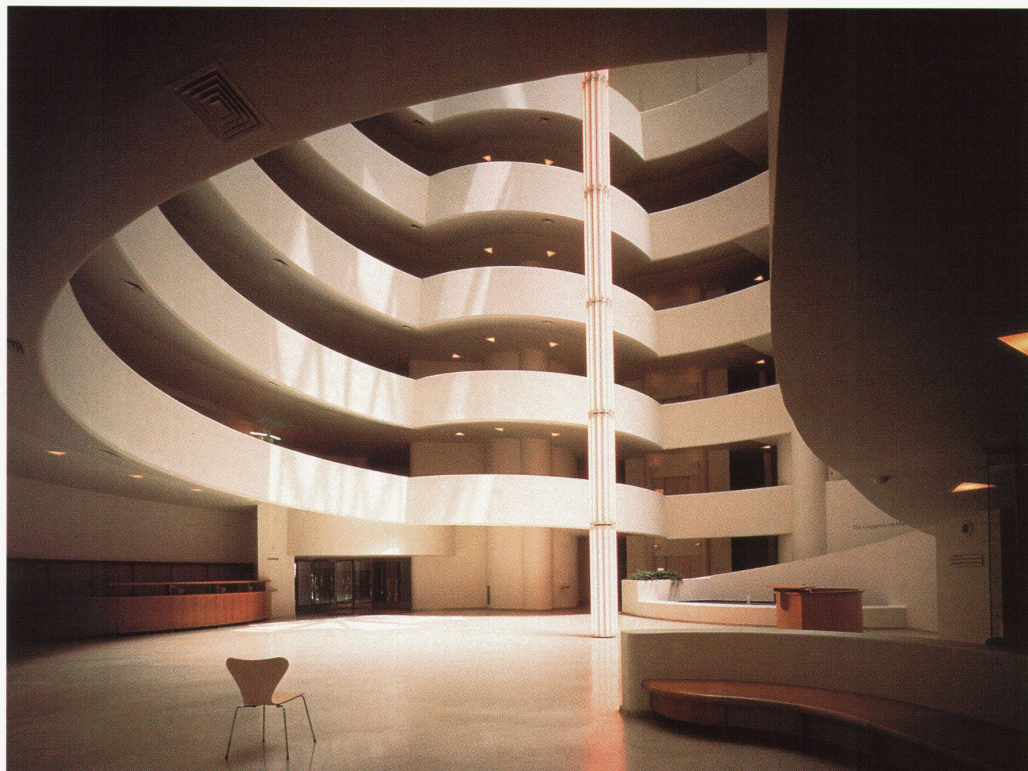
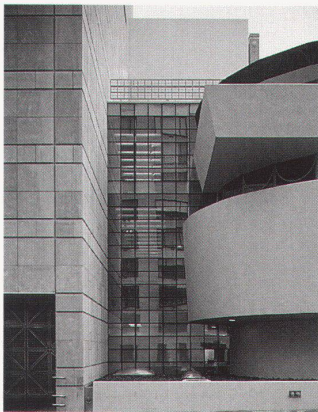


Anschluss Altbau – Erweiterung

Raccordement ancien bâtiment –
extension
Connection between the old building
and the extension

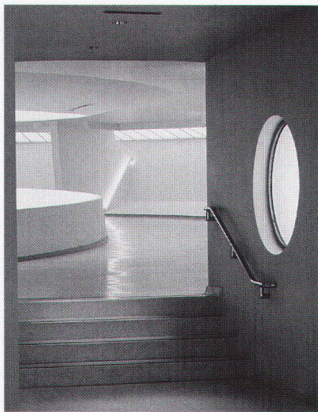
**Die grosse Rotunde für Wechsel-
ausstellungen und als Haupt-
erschliessung des Gesamtkomplexes**

La grande rotonde pour les expo-
sitions temporaires forme desserte
principale de tout le complexe
The large rotunda for changing
exhibitions and as the main access
to the entire complex



**Blick von den neuen Ausstellungs-
räumen im 3. Obergeschoss zur
grossen Rotunde**

Vue vers la grande rotonde depuis
les nouvelles salles d'exposition du
3ème étage
View from the new exhibition rooms
on the 3rd floor towards the large
rotunda



Die wiedereröffnete kleine Rotunde für die permanente Sammlung
 La petite rotonde récemment ré-ouverte pour la collection permanente
 The re-opened small rotunda for the permanent collection

Zugang vom Erweiterungsbau zur grossen Rotunde im 3. Obergeschoss
 Accès à la grande rotonde depuis le 3ème étage de l'extension
 Access from the extension to the large rotunda on the 3rd floor

Ausstellungsraum im 6. Obergeschoss
 Salle d'exposition du 6ème étage
 Exhibition room on the 6th floor

