

Patrick Devanthery, Inès Lamunière : Genève

Autor(en): **Devanthery, Patrick / Lamunière, Inès**

Objektyp: **Article**

Zeitschrift: **Werk, Bauen + Wohnen**

Band (Jahr): **81 (1994)**

Heft 3: **Drei Fragen an Architekten = Trois questions aux architectes =
Three questions to architects**

PDF erstellt am: **22.07.2024**

Persistenter Link: <https://doi.org/10.5169/seals-61490>

Nutzungsbedingungen

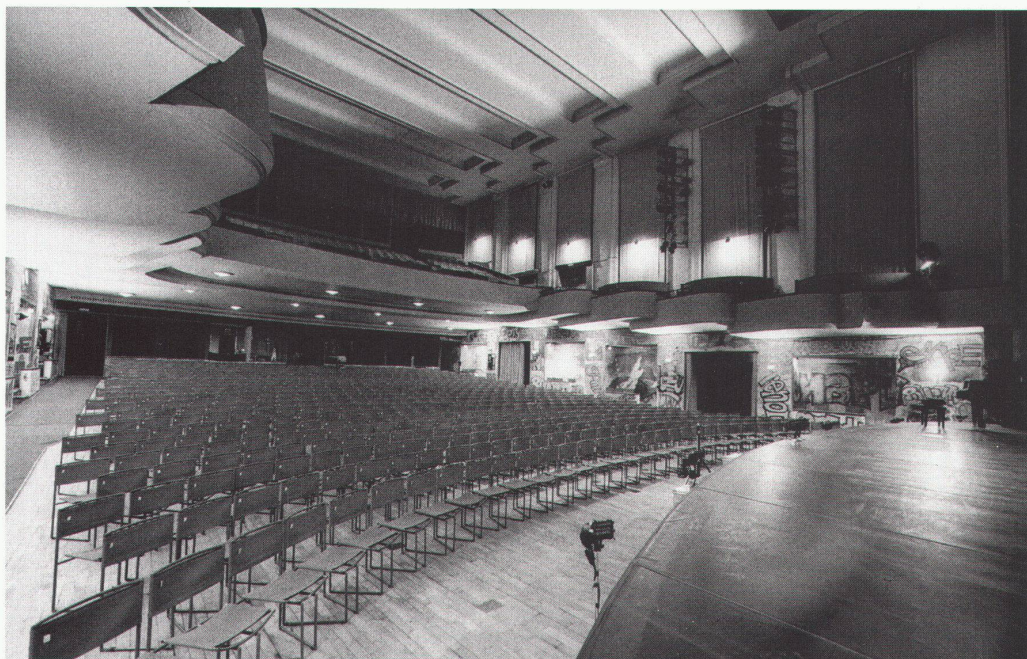
Die ETH-Bibliothek ist Anbieterin der digitalisierten Zeitschriften. Sie besitzt keine Urheberrechte an den Inhalten der Zeitschriften. Die Rechte liegen in der Regel bei den Herausgebern.

Die auf der Plattform e-periodica veröffentlichten Dokumente stehen für nicht-kommerzielle Zwecke in Lehre und Forschung sowie für die private Nutzung frei zur Verfügung. Einzelne Dateien oder Ausdrucke aus diesem Angebot können zusammen mit diesen Nutzungsbedingungen und den korrekten Herkunftsbezeichnungen weitergegeben werden.

Das Veröffentlichen von Bildern in Print- und Online-Publikationen ist nur mit vorheriger Genehmigung der Rechteinhaber erlaubt. Die systematische Speicherung von Teilen des elektronischen Angebots auf anderen Servern bedarf ebenfalls des schriftlichen Einverständnisses der Rechteinhaber.

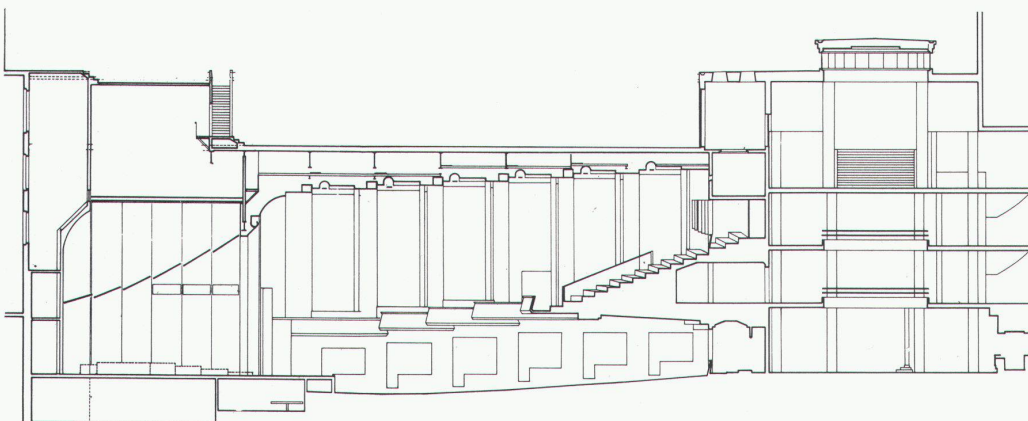
Haftungsausschluss

Alle Angaben erfolgen ohne Gewähr für Vollständigkeit oder Richtigkeit. Es wird keine Haftung übernommen für Schäden durch die Verwendung von Informationen aus diesem Online-Angebot oder durch das Fehlen von Informationen. Dies gilt auch für Inhalte Dritter, die über dieses Angebot zugänglich sind.



Projet de restauration de la salle
du Bel-Air Metropole
(dès 1991, en association avec
F. Jolliet et P. Lovat)

La scène du music-hall qui accueillait la plastique de Joséphine Baker, la salle de concert où Ernest Ansermet se plaisait à diriger l'Orchestre de la Suisse romande et le dispositif de la rotonde d'accès, où les belles lausannoises chères à Jean-Luc Godard ont été admirées pendant plus d'un demi-siècle, seraient-ils sauvés? Bonne nouvelle! Une culture du provisoire, de l'improvisation politique et du bruit organisé en rumeur s'allierait-elle à l'expérience renouvelée d'un enthousiasme envers l'espace?



Vue intérieure de la salle en janvier 1993,
occupation et installation de sauvegarde à
l'occasion de la présentation d'une série
de 20 spectacles présentés par les Ballets Béjart

A. Laverrière, coupe longitudinale,
octobre 1929 (Archives de la Ville de Lausanne)

■ La volonté de confronter à tout moment la conception et la construction dans un souci de pertinence face aux questions formulées tant par des programmes (fonctionnalités) et des contextes (situations) que par l'éthique et l'esthétique autorise à répondre par un certain réalisme à la reconnaissance de la complexité des données, en aval et en amont de chaque projet. Cette attitude implique la recherche de la réduction des principes de composition et de matérialisation dans une «économie» de la pensée architecturale et, sur un plan

social, une économie tout court. Ce réalisme synthétique place le projet comme une possible solution où la diversité des spécialisations s'intègre dans un tout raisonné.

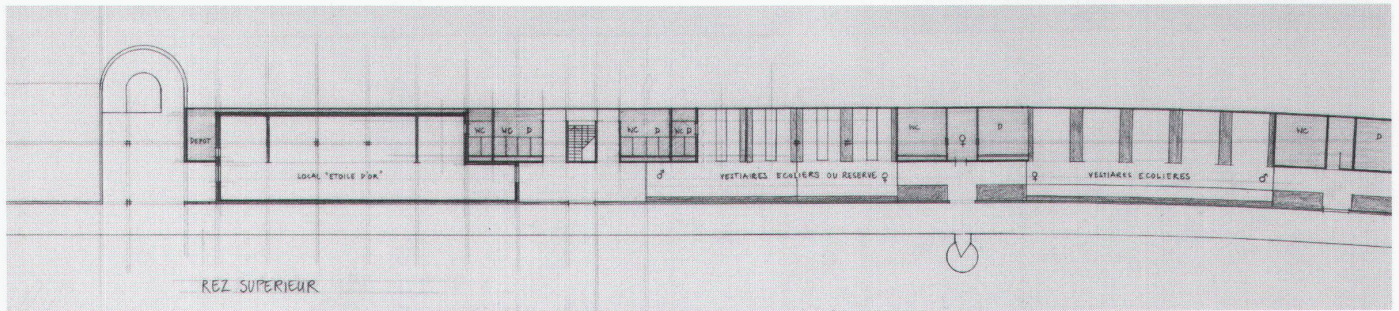
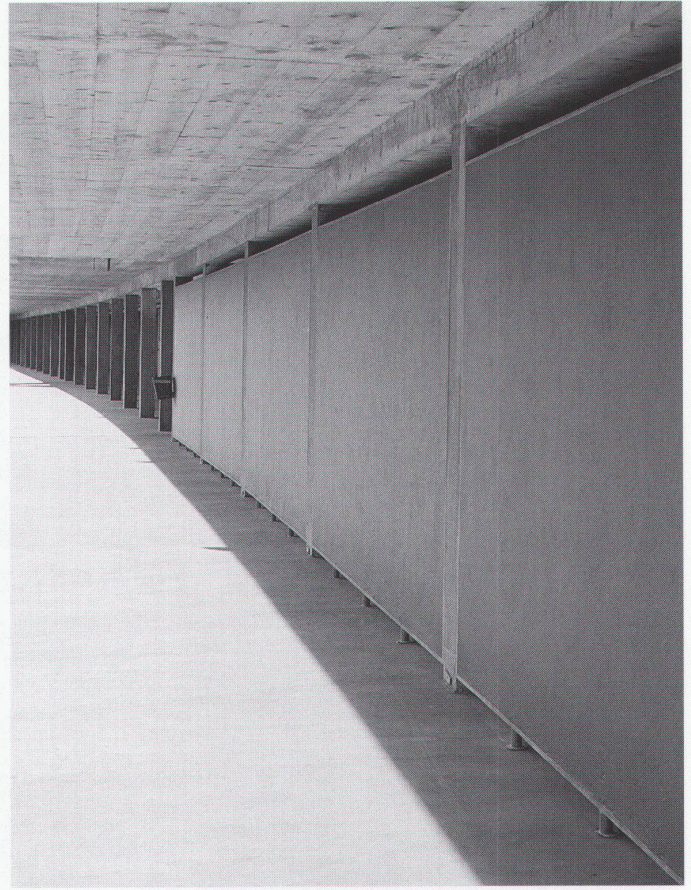
■■ La diversité qu'impose l'observation de notre environnement au sens large, la curiosité permanente envers autant de faits concrets et de réflexions conceptuelles imposent le péle-mêle, en soi, comme une source de notre travail. Ainsi ce ne sont pas des objets-référence (qu'ils proviennent des domaines des arts plasti-

ques, de l'architecture ou de toutes autres données objectivables) mais des méthodes, ou mieux des attitudes de regard, qui sont à la source de notre travail; il en est de l'intelligence des regards critiques, ceux de Roland Barthes et de Paul Virilio ou, mieux, de l'intelligence de la description à la fois brutale et poétique d'un phénomène, par un Giuseppe Penone ou une Annette Messager par exemple.

Ces «attitudes sources» permettent l'échange de réflexions autant sur le plan des conceptions (comme réduction?) que sur le plan des tech-

niques (comme lyrisme?). Cette inversion théorique que nous laissons sous forme d'interrogation nous rapprocherait d'une tendance (ce mot n'est décidément plus possible) où pragmatisme et poétique peuvent s'allier pour accepter, tour à tour, la diversité de cette production-là.

■■■ Succès: «Ce qui arrive de bon ou de mauvais à la suite d'un acte, d'un fait initial.» Sans commentaire.



**Restauration des Bains de Bellerive-Plage,
1990-1993**

Le long bâtiment rempli de cabines et de casiers qui mène à Ouchy, la rotonde à l'espace panoramique ouvert sur le paysage lacustre, le chantier héroïque qui ensoleilla et baigna la population lausannoise, le béton, le verre et la tôle galvanisée se sont remis à nu.

**Projet de transformation des secteurs ouest
du bâtiment des cabines**

**Séquences de prises de vue sur
les secteurs du bâtiment des cabines restauré**

**Séquences de prises de vue sur les secteurs
ouest du bâtiment des cabines transformé**

**Vue aérienne de la réalisation de Marc Piccard
en 1937**

