

Objektyp: **Advertising**

Zeitschrift: **Werk, Bauen + Wohnen**

Band (Jahr): **81 (1994)**

Heft 4: **Instabiles ordnen? = Ordonner l'instable? = Organising the unstable?**

PDF erstellt am: **22.07.2024**

Nutzungsbedingungen

Die ETH-Bibliothek ist Anbieterin der digitalisierten Zeitschriften. Sie besitzt keine Urheberrechte an den Inhalten der Zeitschriften. Die Rechte liegen in der Regel bei den Herausgebern. Die auf der Plattform e-periodica veröffentlichten Dokumente stehen für nicht-kommerzielle Zwecke in Lehre und Forschung sowie für die private Nutzung frei zur Verfügung. Einzelne Dateien oder Ausdrucke aus diesem Angebot können zusammen mit diesen Nutzungsbedingungen und den korrekten Herkunftsbezeichnungen weitergegeben werden. Das Veröffentlichen von Bildern in Print- und Online-Publikationen ist nur mit vorheriger Genehmigung der Rechteinhaber erlaubt. Die systematische Speicherung von Teilen des elektronischen Angebots auf anderen Servern bedarf ebenfalls des schriftlichen Einverständnisses der Rechteinhaber.

Haftungsausschluss

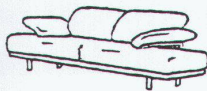
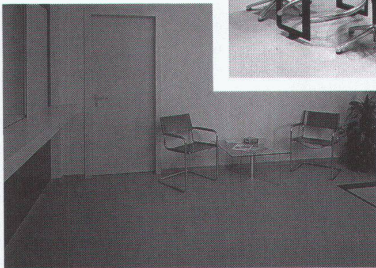
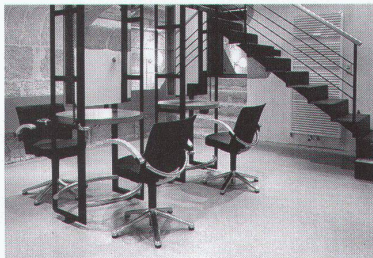
Alle Angaben erfolgen ohne Gewähr für Vollständigkeit oder Richtigkeit. Es wird keine Haftung übernommen für Schäden durch die Verwendung von Informationen aus diesem Online-Angebot oder durch das Fehlen von Informationen. Dies gilt auch für Inhalte Dritter, die über dieses Angebot zugänglich sind.

194

EUBOSOL
EUBOGRAN
EUBOCOR

Die farbigen, fugenlosen

Bodenbeläge



mit
wohnlichem Charakter
 uni oder mehrfarbig
 als
attraktive
Gestaltungselemente

vorwiegend für Ladenlokale

Warenhäuser

Restaurationsbetriebe

Unterhaltungsstätten

Gemeinschaftsräume

Schulen

Ausstellungsräume

Büros

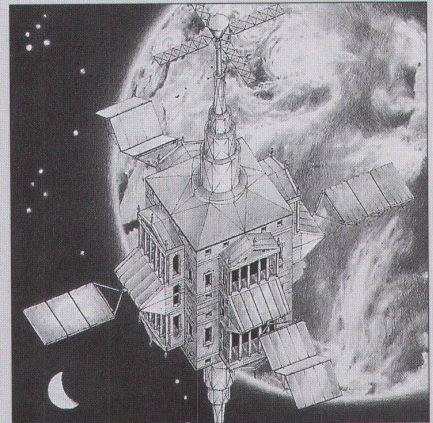


Euböolithwerke AG

Tannwaldstrasse 62
 4601 Olten
 Telefon 062-26 33 33
 Telefax 062-26 33 37



Mit **acadGraph**
BITMAP
 können Sie die Zukunft
 in Zukunft leichter
 gestalten.



Stilblüten der Villa Rotonda, Zeichner: Heinz Birg

BITMAP – das ist zum einen
 die hervorragende Software auf der Basis von
 AutoCAD. Damit haben Architekten Entwurf,
 Planung und Präsentation im Griff.

acadGraph BITMAP
 lässt sich aber auch zusammen mit zahlreichen
 Branchenprogrammen (z.B. BauPLUS für
 die Kostenplanung und Administration im
 Architekturbereich) einsetzen.

Und das macht diese Software so
 zukunftsweisend wie Ihre Architektur.
 In der ETH Zürich, bei Diener+Diener
 und weiteren namhaften Architekten ist
 BITMAP bereits erfolgreich im Einsatz.

Grund genug, einmal mit uns oder
 unseren Partnern Kontakt aufzunehmen.

Und nicht erst in Zukunft.

acadGraph CADstudio
 Schneckelerstrasse 4b
 4414 Füllinsdorf
 Tel. 061 / 901 55 56
 Fax 061 / 901 40 20

Heiniger & Partner AG
 Wankdorffeldstrasse 68
 3000 Bern 22
 Tel. 031 / 332 78 78
 Fax 031 / 332 74 09