

Werk-Material

Objektyp: **Group**

Zeitschrift: **Werk, Bauen + Wohnen**

Band (Jahr): **81 (1994)**

Heft 7/8: **Montreal**

PDF erstellt am: **22.07.2024**

Nutzungsbedingungen

Die ETH-Bibliothek ist Anbieterin der digitalisierten Zeitschriften. Sie besitzt keine Urheberrechte an den Inhalten der Zeitschriften. Die Rechte liegen in der Regel bei den Herausgebern.

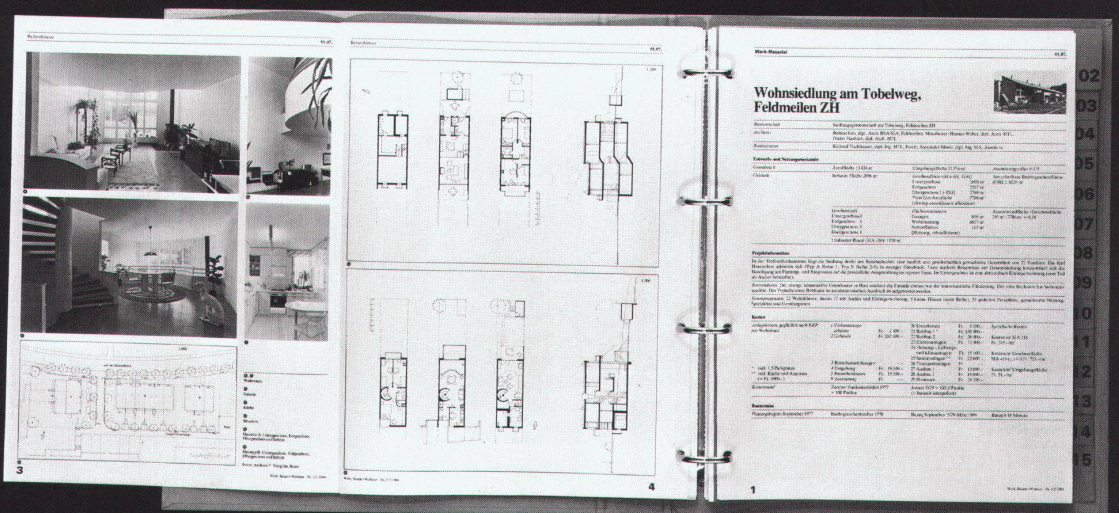
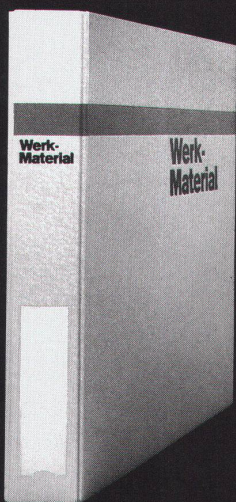
Die auf der Plattform e-periodica veröffentlichten Dokumente stehen für nicht-kommerzielle Zwecke in Lehre und Forschung sowie für die private Nutzung frei zur Verfügung. Einzelne Dateien oder Ausdrucke aus diesem Angebot können zusammen mit diesen Nutzungsbedingungen und den korrekten Herkunftsbezeichnungen weitergegeben werden.

Das Veröffentlichen von Bildern in Print- und Online-Publikationen ist nur mit vorheriger Genehmigung der Rechteinhaber erlaubt. Die systematische Speicherung von Teilen des elektronischen Angebots auf anderen Servern bedarf ebenfalls des schriftlichen Einverständnisses der Rechteinhaber.

Haftungsausschluss

Alle Angaben erfolgen ohne Gewähr für Vollständigkeit oder Richtigkeit. Es wird keine Haftung übernommen für Schäden durch die Verwendung von Informationen aus diesem Online-Angebot oder durch das Fehlen von Informationen. Dies gilt auch für Inhalte Dritter, die über dieses Angebot zugänglich sind.

Werk- Material



Werk-Material 10 Jahre 1982-1992

Dossier 1

01. Wohnen	01. Habitat
02. Mehrfamilienhäuser mit öffentlichen Kaminen	02. Maisons multi-familiales d'habitat groupé avec cheminées
03. Mehrfamilienhäuser mit besonderen Ausbauten	03. Maisons multi-familiales avec aménagements particuliers
04. Terrassenhäuser	04. Maisons en terrasse
05. Penthouses	05. Maisons de mansarde
06. Erdgeschosswohnungen und Richtwohnungen	06. Maisons individuelles au rez-de-chaussée
07. Altbauwohnungen	07. Maisons individuelles existantes
08. Kinder- und Jugendheimen	08. Maisons pour jeunes et de jeunes
09. Beispiele	09. Exemples

Werk-Verlag Werk, Bauen + Wohnen

Werk-Material 10 Jahre 1982-1992

Dossier 2

02. Bildung und Forschung	02. Enseignement et recherche
03. Kindergärten	03. Ecoles maternelles
04. Krieger- und Flüchtlingsheimen	04. Ecoles primaires et secondaires
05. Schulbauten	05. Ecoles primaires et secondaires
06. Mittelschulen, Gymnasien	06. Ecoles primaires supérieures, lycées
07. Hochschulen	07. Ecoles techniques supérieures
08. Bibliotheken	08. Bibliothèques
09. Betriebskantinen	09. Salles de restauration
10. Beispiele	10. Exemples

Werk-Verlag Werk, Bauen + Wohnen

Werk-Material 10 Jahre 1982-1992

Dossier 3

09. Industrie und Gewerbe	09. Industrie et artisanat
10. Landwirtschaft	10. Agriculture
11. Handel und Verwaltung	11. Commerce et administration
12. Health and Pictur	12. Santé et pictur
13. Verkehrsanlagen	13. Installations de transport
14. Mittelschulen	14. Bâtiments scolaires
15. Beispiele	15. Exemples

Werk-Verlag Werk, Bauen + Wohnen

Werk-Material 10 Jahre 1982-1992

Dossier 4

04. Bildung, Gesundheit	04. Enseignement, santé
05. Kultur	05. Culture
06. Kultur, Gesundheit	06. Culture et santé
07. Kultur, Gesundheit	07. Culture et santé
08. Kultur, Gesundheit	08. Culture et santé
09. Kultur, Gesundheit	09. Culture et santé
10. Kultur, Gesundheit	10. Culture et santé
11. Kultur, Gesundheit	11. Culture et santé
12. Kultur, Gesundheit	12. Culture et santé
13. Kultur, Gesundheit	13. Culture et santé
14. Kultur, Gesundheit	14. Culture et santé
15. Kultur, Gesundheit	15. Culture et santé
16. Kultur, Gesundheit	16. Culture et santé
17. Kultur, Gesundheit	17. Culture et santé
18. Kultur, Gesundheit	18. Culture et santé
19. Kultur, Gesundheit	19. Culture et santé
20. Kultur, Gesundheit	20. Culture et santé
21. Kultur, Gesundheit	21. Culture et santé
22. Kultur, Gesundheit	22. Culture et santé
23. Kultur, Gesundheit	23. Culture et santé
24. Kultur, Gesundheit	24. Culture et santé
25. Kultur, Gesundheit	25. Culture et santé
26. Kultur, Gesundheit	26. Culture et santé
27. Kultur, Gesundheit	27. Culture et santé
28. Kultur, Gesundheit	28. Culture et santé
29. Kultur, Gesundheit	29. Culture et santé
30. Kultur, Gesundheit	30. Culture et santé
31. Kultur, Gesundheit	31. Culture et santé
32. Kultur, Gesundheit	32. Culture et santé
33. Kultur, Gesundheit	33. Culture et santé
34. Kultur, Gesundheit	34. Culture et santé
35. Kultur, Gesundheit	35. Culture et santé
36. Kultur, Gesundheit	36. Culture et santé
37. Kultur, Gesundheit	37. Culture et santé
38. Kultur, Gesundheit	38. Culture et santé
39. Kultur, Gesundheit	39. Culture et santé
40. Kultur, Gesundheit	40. Culture et santé
41. Kultur, Gesundheit	41. Culture et santé
42. Kultur, Gesundheit	42. Culture et santé
43. Kultur, Gesundheit	43. Culture et santé
44. Kultur, Gesundheit	44. Culture et santé
45. Kultur, Gesundheit	45. Culture et santé
46. Kultur, Gesundheit	46. Culture et santé
47. Kultur, Gesundheit	47. Culture et santé
48. Kultur, Gesundheit	48. Culture et santé
49. Kultur, Gesundheit	49. Culture et santé
50. Kultur, Gesundheit	50. Culture et santé
51. Kultur, Gesundheit	51. Culture et santé
52. Kultur, Gesundheit	52. Culture et santé
53. Kultur, Gesundheit	53. Culture et santé
54. Kultur, Gesundheit	54. Culture et santé
55. Kultur, Gesundheit	55. Culture et santé
56. Kultur, Gesundheit	56. Culture et santé
57. Kultur, Gesundheit	57. Culture et santé
58. Kultur, Gesundheit	58. Culture et santé
59. Kultur, Gesundheit	59. Culture et santé
60. Kultur, Gesundheit	60. Culture et santé
61. Kultur, Gesundheit	61. Culture et santé
62. Kultur, Gesundheit	62. Culture et santé
63. Kultur, Gesundheit	63. Culture et santé
64. Kultur, Gesundheit	64. Culture et santé
65. Kultur, Gesundheit	65. Culture et santé
66. Kultur, Gesundheit	66. Culture et santé
67. Kultur, Gesundheit	67. Culture et santé
68. Kultur, Gesundheit	68. Culture et santé
69. Kultur, Gesundheit	69. Culture et santé
70. Kultur, Gesundheit	70. Culture et santé
71. Kultur, Gesundheit	71. Culture et santé
72. Kultur, Gesundheit	72. Culture et santé
73. Kultur, Gesundheit	73. Culture et santé
74. Kultur, Gesundheit	74. Culture et santé
75. Kultur, Gesundheit	75. Culture et santé
76. Kultur, Gesundheit	76. Culture et santé
77. Kultur, Gesundheit	77. Culture et santé
78. Kultur, Gesundheit	78. Culture et santé
79. Kultur, Gesundheit	79. Culture et santé
80. Kultur, Gesundheit	80. Culture et santé
81. Kultur, Gesundheit	81. Culture et santé
82. Kultur, Gesundheit	82. Culture et santé
83. Kultur, Gesundheit	83. Culture et santé
84. Kultur, Gesundheit	84. Culture et santé
85. Kultur, Gesundheit	85. Culture et santé
86. Kultur, Gesundheit	86. Culture et santé
87. Kultur, Gesundheit	87. Culture et santé
88. Kultur, Gesundheit	88. Culture et santé
89. Kultur, Gesundheit	89. Culture et santé
90. Kultur, Gesundheit	90. Culture et santé
91. Kultur, Gesundheit	91. Culture et santé
92. Kultur, Gesundheit	92. Culture et santé
93. Kultur, Gesundheit	93. Culture et santé
94. Kultur, Gesundheit	94. Culture et santé
95. Kultur, Gesundheit	95. Culture et santé
96. Kultur, Gesundheit	96. Culture et santé
97. Kultur, Gesundheit	97. Culture et santé
98. Kultur, Gesundheit	98. Culture et santé
99. Kultur, Gesundheit	99. Culture et santé
100. Kultur, Gesundheit	100. Culture et santé

Werk-Verlag Werk, Bauen + Wohnen

**Ich bestelle
ein Abonnement von Werk, Bauen+Wohnen**
(inkl. Bauten-Dokumentation Werk-Material)

Adresse des Bestellers:

Name, Vorname _____
 Beruf _____
 Strasse, Nr. _____
 PLZ, Ort _____
 Für Student(inn)en: Studienzeit bis ca. _____ Ausbildungsort: _____
 Datum _____ Unterschrift _____

Adresse des Beschenkten:

Name, Vorname _____
 Beruf _____
 Strasse, Nr. _____
 PLZ, Ort _____
 Für Student(inn)en: Studienzeit bis ca. _____ Ausbildungsort: _____
 Datum _____ Unterschrift _____

Den Abonnementspreis für 1 Jahr, in der Höhe von Fr. 165.-
 (Fr. 175.- Ausland) überweise ich, sobald ich die Rechnung erhalten habe.
 Preis für Student(inn)en: Fr. 110.- (Fr. 120.- Ausland)

**Je commande
un abonnement de Werk, Bauen+Wohnen**
(Werk-Material, la documentation sur le bâtiment compris)

Adresse du donateur:

Nom, prénom _____
 Profession _____
 Rue, no. _____
 Code postal, localité _____
 Pour les étudiant(e)s: Fin des études vers le: _____ Lieu de formation: _____
 Date _____ Signature _____

Adresse du bénéficiaire:

Nom, prénom _____
 Profession _____
 Rue, no. _____
 Code postal, localité _____
 Pour les étudiant(e)s: Fin des études vers le: _____ Lieu de formation: _____
 Date _____ Signature _____

Je réglerai le montant de l'abonnement pour un an, Fr. 165.-
 (Fr. 175.- pour l'étranger), dès réception de la facture.
 Prix pour étudiant(e)s: Fr. 110.- (Fr. 120.- pour l'étranger)

**Werk-Material
Abonnenten von Werk, Bauen+Wohnen können bestellen:**

- Werk-Material-Zusatzabonnement**
 _____ Jahresabonnement für die zusätzliche Lieferung aller erscheinenden
 Werk-Material-Dokumentationen, inkl. Jahresverzeichnis, in zwei
 Lieferungen Fr. 80.- +Versandspesen
- Werk-Material-Sonderdrucke**
 _____ Nachlieferung aller bis Dez. 1993 erschienenen Werk-Material-
 Dokumentationen (ca. 220 Objekte) Fr. 500.- + Versandspesen
- Einzelne Werk-Material-Dokumentationen**
 _____ Expl. Werk-Material, Nr. _____, Heft _____
 Objekt _____ Fr. 10.-/Expl. + Versandspesen
- Werk-Material-Sammelordner**
 _____ Sammelordner Werk-Material mit Register und Jahresverzeichnissen Fr. 50.- + Versandspesen
 _____ Sammelordner Werk-Material ohne Register Fr. 35.- + Versandspesen
 _____ Register separat Fr. 25.- + Versandspesen
- Dossiers 10 Jahre Werk-Material**
 _____ Wohnen, Altersheime (66 Beispiele) Fr. 150.- + Versandspesen
 _____ Bildung und Forschung (45 Beispiele) Fr. 100.- + Versandspesen
 _____ Industrie und Gewerbe, Handel + Verwaltung, Justiz, Verkehr
 (45 Beispiele) Fr. 100.- + Versandspesen
 _____ Kultur und Geselligkeit, Kultus, Gesundheit und Fürsorge, Gast-
 gewerbe, Freizeit und Sport (45 Beispiele) Fr. 100.- + Versandspesen
- Verlag Werk AG, Keltenstr. 45, 8044 Zürich, Tel. 01/252 28 52, Fax 01/261 93 37
Bitte Name und Adresse auf der Rückseite eintragen! 1994

**Werk-Material
Les abonnés à Werk, Bauen+Wohnen peuvent commander:**

- Abonnement supplémentaire Werk-Material**
 _____ Abonnement annuel pour la livraison supplémentaire de toutes
 les documentations Werk-Material publiées, incl. registre annuel,
 en deux livraisons Fr. 80.- + frais d'envoi
- Werk-Material, tirés à part**
 _____ Envoi de toutes les documentations Werk-Material parues jusqu'en
 décembre 1993 (ca. 220 objets) Fr. 500.- + frais d'envoi
- Documentations Werk-Material séparées**
 _____ Expl. Werk-Material no. _____, vol. _____,
 objet _____ Fr. 10.-/Expl. + frais d'envoi
- Classeur Werk-Material**
 _____ Classeur Werk-Material avec registre et répertoires annuels Fr. 50.- + frais d'envoi
 _____ Classeur Werk-Material sans registre Fr. 35.- + frais d'envoi
 _____ Register séparé Fr. 25.- + frais d'envoi
- Dossiers 10 ans Werk-Material**
 _____ Habitat, foyers pour personnes âgées (66 objets) Fr. 150.- + frais d'envoi
 _____ Enseignement et recherche (45 objets) Fr. 100.- + frais d'envoi
 _____ Industrie et artisanat, commerce et administration, justice, transport
 (45 objets) Fr. 100.- + frais d'envoi
 _____ Culture et lieux publics, cultes, hôpitaux et foyers, tourisme, loisirs
 et sports (45 objets) Fr. 100.- + frais d'envoi
- Editions Œuvre SA, Keltenstr. 45, 8044 Zürich, tél. 01/252 28 52, fax 01/261 93 37
Notez votre nom et adresse au verso, s.v.p. 1994

**Bücher
erschienen im Werk Verlag**

- Schweizer Architekturführer 1920-1990**
 Der Schweizer Architekturführer umfasst 3 Bände mit insgesamt gegen
 1000 mit Bild, Plan und Text dargestellten und ebenso vielen erwähnten
 Bauten.
 Format 15 x 24 cm, je 220 bis 280 Seiten.
 _____ Band 1, Nordost- und Zentralschweiz Fr. 78.- + Versandspesen
 Auslieferung ab Juni 1994:
 _____ Band 2, Nordwestschweiz, Jura, Mittelland Fr. 78.- + Versandspesen
 Subskriptionsangebot nur für Mitglieder der
 Fachverbände BSA, SIA, FSAI
 Gesamtausgabe, Bände 1, 2, 3 Fr. 69.-/Band + Versandspesen
- Zuger Bautenführer 1906-1992**
 _____ 70 Jahre Bauen im Kanton Zug, herausgegeben vom Bauforum Zug,
 111 Objekte, Format 12,5 x 28,5 cm, 156 Seiten Fr. 30.- + Versandspesen
- Construir / Bauen / Costruire 1830-1980**
 _____ Val Müstair, Engiadina bassa, Oberengadin, Val Bregaglia,
 Valle di Poschiavo.
 Herausgegeben von Robert Obrist, Silva Semadeni und Diego
 Giovanoli, mit ca. 400 Objektbeschreibungen und -erwähnungen,
 Format 24 x 22,5 cm, 248 Seiten Fr. 64.- + Versandspesen
- Verlag Werk AG, Keltenstr. 45, 8044 Zürich, Tel. 01/252 28 52, Fax 01/261 93 37
Bitte Name und Adresse auf der Rückseite eintragen! 1994

**Publications
éditées par Werk/Œuvre SA**

- Guide d'architecture suisse 1920-1990**
 Ce guide d'architecture suisse réunit en trois volumes près d'un millier
 d'édifices représentés par photos, plans et textes ainsi qu'autant d'autres
 mentionnés. Format 15 x 24 cm, 220 à 280 pages.
 _____ Volume 1, Centre et nord-est de la Suisse Fr. 78.- + frais d'envoi
 Parution dès juin 1994:
 _____ Volume 2, Nord-ouest de la Suisse, Plateau
 et Jura Fr. 78.- + frais d'envoi
 _____ Prix de souscription seulement pour membres
 des associations FAS, SIA, FSAI.
 Edition complète, volumes 1, 2, 3. Fr. 69.-/volume + frais d'envoi
- Zuger Bautenführer 1906-1992**
 _____ 70 Jahre Bauen im Kanton Zug, herausgegeben vom Bauforum Zug,
 111 Objekte, Format 12,5 x 28,5 cm, 156 Seiten Fr. 30.- + frais d'envoi
- Construir / Bauen / Costruire 1830-1980**
 _____ Val Müstair, Engiadina bassa, Oberengadin, Val Bregaglia,
 Valle di Poschiavo.
 Herausgegeben von Robert Obrist, Silva Semadeni und Diego
 Giovanoli, mit ca. 400 Objektbeschreibungen und -erwähnungen,
 Format 24 x 22,5 cm, 248 Seiten Fr. 64.- + frais d'envoi
- Editions Œuvre SA, Keltenstr. 45, 8044 Zürich, tél. 01/252 28 52, fax 01/261 93 37
Notez votre nom et adresse au verso, s.v.p. 1994

Bitte
frankieren
affranchir
s.v.p.

Name, Vorname / Nom, prénom

Strasse, Nr. / Rue, no.

PLZ, Ort / Code postal, localit 

Datum / Date

Unterschrift / Signature

Werk, Bauen+Wohnen
Abonentendienst
Zollikofer AG
F rstenlandstrasse 122
9001 St.Gallen

Bitte
frankieren
affranchir
s.v.p.

Name, Vorname / Nom, pr nom

Strasse, Nr. / Rue, no.

PLZ, Ort / Code postal, localit 

Datum / Date

Unterschrift / Signature

Verlag Werk AG
Sekretariat
Keltenstrasse 45
8044 Z rich

Bitte
frankieren
affranchir
s.v.p.

Name, Vorname / Nom, pr nom

Strasse, Nr. / Rue, no.

PLZ, Ort / Code postal, localit 

Datum / Date

Unterschrift / Signature

Verlag Werk AG
Sekretariat
Keltenstrasse 45
8044 Z rich

Kultur- und Kongresszentrum, Visp



Standort	3930 Visp, Platz «La Poste»
Bauherrschaft	Gemeinde Visp
Architekt	Bernegger Keller Quaglia Cabrini Stauffacher Verda, Lugano Mitarbeiter: J.P. Joliat, R. Studer, G. Beusch, J. Erdin, H. Kurzen, S. Arnaboldi
Bauingenieur	Gebäude: Teyssiere und Candolfi, Visp; Parkhalle: Furrer-Heinzmann, Visp
Spezialisten	Elektroing.: Salzmann AG, Visp; Heizungsing.: O. Wyer, Visp; Lüftungsing.: B. Odemar EWI, Bern/ K. Gattlen, Visp; Sanitäring.: U. Abgottsporn, Visp; Geologe: S. Berchthold, Visp; Akustik und Bau- physik: B. Braune, Binz; ELA (Tonanlage): Elaco I. Meszaros, Zürich; Bühnentechnik Beratung: E. Langner, St.Gallen; Bühnentechnik Planer: Planungsgruppe AB E. Schulthess, Leutwil

Projektinformation

Die Grundidee ist eng mit der städtebaulichen Situation verbunden und stützt sich auf zwei Elemente: eine Strassenachse und eine dazu rechtwinklig stehende Fassade. Die alte Zufahrtsstrasse von Brig, die Napoleonstrasse, wurde durch die alte Bausubstanz bis zum Dorfplatz gerade gezogen. Auf dieser Achse wurden die strassenbezogenen Funktionen des Programmes wie Restaurant, Verkehrsbüro und Kegelbahneingang angeordnet. Hingegen nimmt ein Teil der öffentlichen Grossräume, wie die Eingangshalle, der Mehrzwecksaal und das Theater, vom Strassenraum Besitz, das heisst, sie sind über dieser neugeschaffenen Fortsetzung der Achse situiert.

Die Hülle der Eingangshalle und die Fortsetzung zum Foyer

schaffen durch ihre rationale und geometrische Form einen direkten Bezug zum Dorfplatz. Sie befreit sich in einer organischen, aufgelösten Form. Diese schwingende Fassade, welche durch ihr zenitales Licht zum Foyer hochführt, wird auf der Innenseite eine wegweisende Mauer. An das Foyer kuppeln sich der Mehrzwecksaal und die «Theaterschachtel» an. Durch einen langen, horizontalen Schlitz tritt man in diese Schachtel ein und gelangt in eine Vorraumzone zum Theatersaal. Man erreicht das Parkett, die Galerie und die Logen durch eine interne, unterschiedlich gelochte Fassade. Dieser Innenraum kann auch als öffentlicher Aussenhof betrachtet werden, als Aussenfassade eines Gebäudes mit Türen, Fenstern und Balkonen.

Projektdaten

Grundstück:	Arealfläche netto	5 494 m ²	Gebäude:	Geschosszahl	1 UG, 1 EG, 2 OG
	Überbaute Fläche	2 022 m ²		Geschossflächen (SIA 416, 1.141)	
	Umgebungsfläche	3 835 m ²		Untergeschoss	GF1 1 383 m ²
	Bruttogeschossfläche BGF	4 735 m ²		Erdgeschoss	GF1 1 299 m ²
	Ausnutzungsziffer (BGF: Arealfläche)	0.86		Obergeschosse	GF1 2 628 m ²
	Aussenwandflächen: Geschossflächen GF1	1.23 6425/5207	Total	GF1	5 310 m ²
			Rauminhalt: (SIA 116)		28 922 m ³

Raumprogramm

Eingangshalle 140 m²; Foyer, Mehrzwecksaal mit Küche, Office und 600-Platz-Bankettbestuhlung 890 m² (Mehrzwecksaal 220 m², unterteilbar); Konzert-, Theatersaal: Parkett 473 Plätze, Galerie 88 Plätze, Logen 24 Plätze. 2 Orchesterpodien, hydraulisch versenkbar. Bühne mit Seiten- und Unterbühne 250 m²; Bühnen-

turmhöhe 16 m, Schnürboden auf 12 m, Restaurant und Speisesaal mit zusätzl. Saal 90/130 Plätze, Gartenterrasse, Kegelbahnanlage 300 m², Konferenzsaal 50 m², Verkehrsbüro und Abwartsbüro 170 m², Nebenräume und technische Räume 1830 m².

Konstruktion

Riegel entlang der Achse: Sichtbeton; Fenster mit Aussentüren: Stahl/Alu, anthrazit. Fassade des vorspringenden Gebäudeteils mit gespaltenen, grünen Quarzitplatten verkleidet. Boden und Treppe Eingang/Foyer: roter Kunststein. Innenwände: Gips,

gestrichen in Graunuanzen, z.T. Holz, gestrichen in grüner Pastellfarbe. Foyerdecke: Holz, pastellrosa. Interne Theaterfassade in Sichtbeton. Theaterdecke, Galerie und Logen aus geformtem Buchenholz.

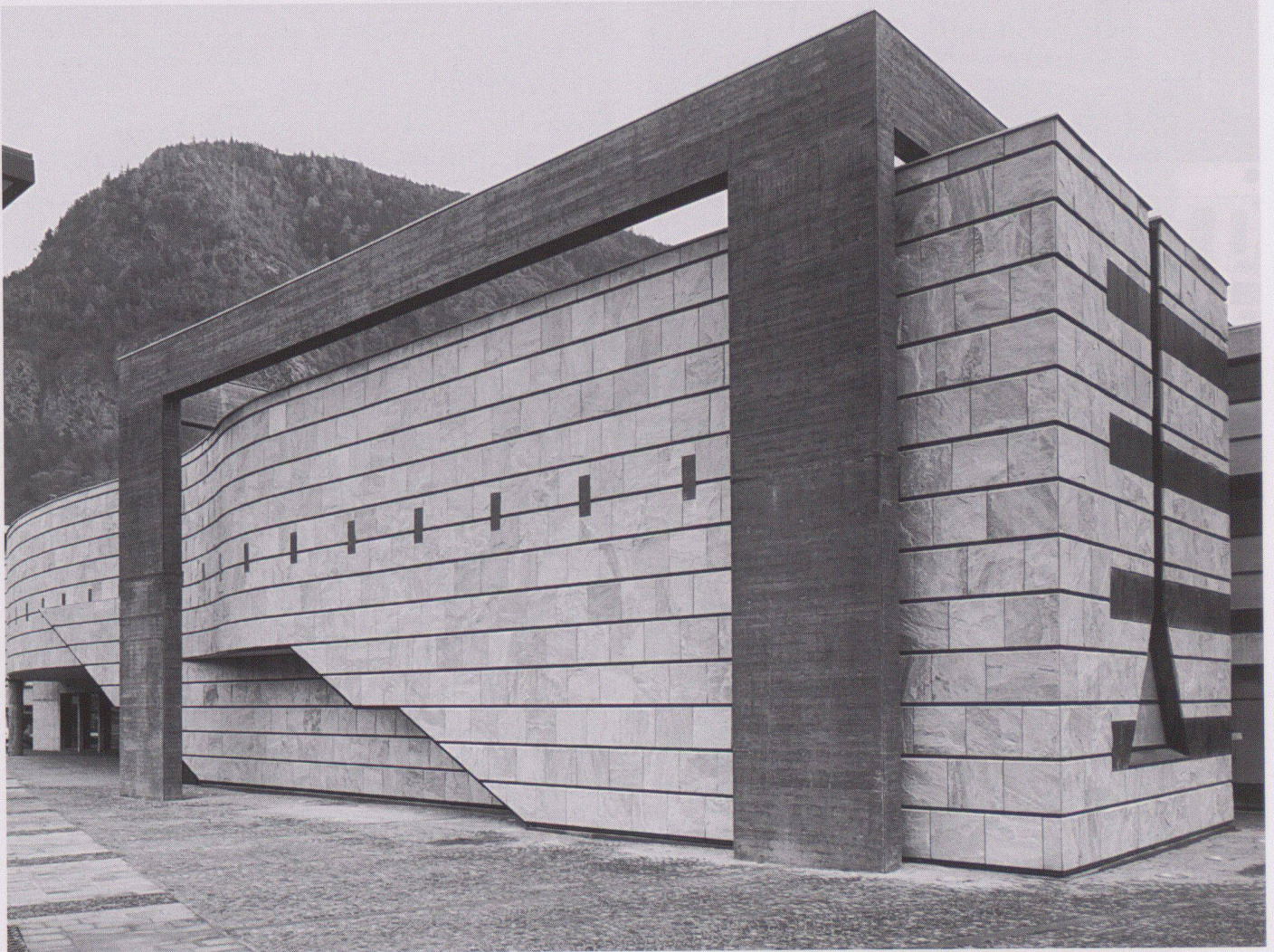
Kostendaten

Anlagekosten nach BKP (Eine Baukostenauswertung nach der Elementkostengliederung EKG erscheint in der Werk-Datenbank II)

1	Vorbereitungsarbeiten	Fr. 837 375.-	2	Gebäude	Fr. 281 094.-
2	Gebäude	Fr. 15 994 168.-	20	Baugrube	Fr. 5 079 153.-
3	Betriebseinrichtungen	Fr. 4 183 943.-	21	Rohbau 1	Fr. 1 463 707.-
4	Umgebung	Fr. 891 025.-	22	Rohbau 2	Fr. 1 150 798.-
5	Baunebenkosten	Fr. 400 819.-	23	Elektroanlagen	Fr. 1 720 973.-
6		Fr.	24	Heizungs-, Lüftungs-, Klimaanlage	Fr. 1 250 650.-
7		Fr.	25	Sanitäranlagen	Fr. 148 900.-
8		Fr.	26	Transportanlagen	Fr. 960 183.-
9	Ausstattung	Fr. 703 616.-	27	Ausbau 1	Fr. 1 234 095.-
1-9	Anlagekosten total	Fr. 23 010 946.-	28	Ausbau 2	Fr. 2 704 614.-
			29	Honorare	

Kennwerte

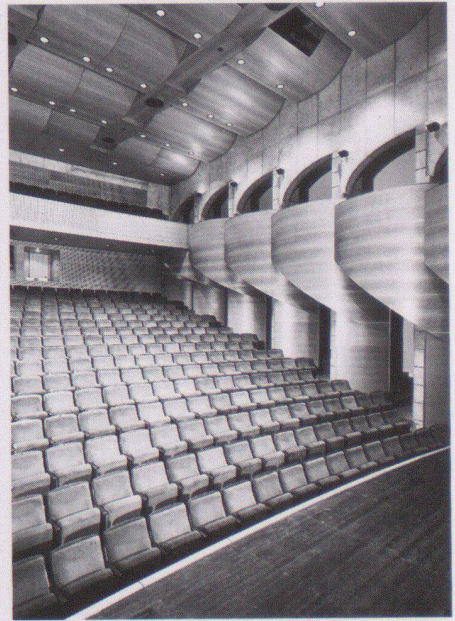
Gebäudekosten/m ³ SIA 116 BKP 2	Fr. 551.70	Wettbewerb	1984
Gebäudekosten/m ² Geschossfläche GF1	Fr. 3 071.00	Planungsbeginn	Juni 1987
Kostenstand nach Zürcher Baukostenindex (1.10.1988 = 100)	1. Oktober 1991	Baubeginn	Januar 1989
	119.3 P.	Bezug	November 1991
		Bauzeit	22 Monate



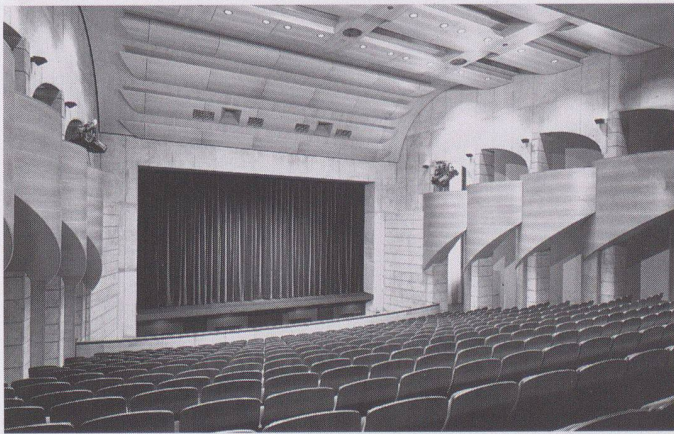
1



2



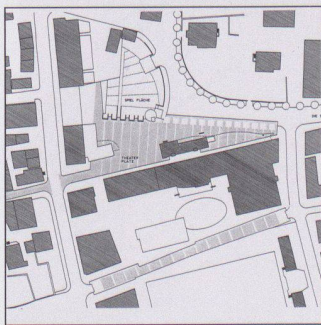
3



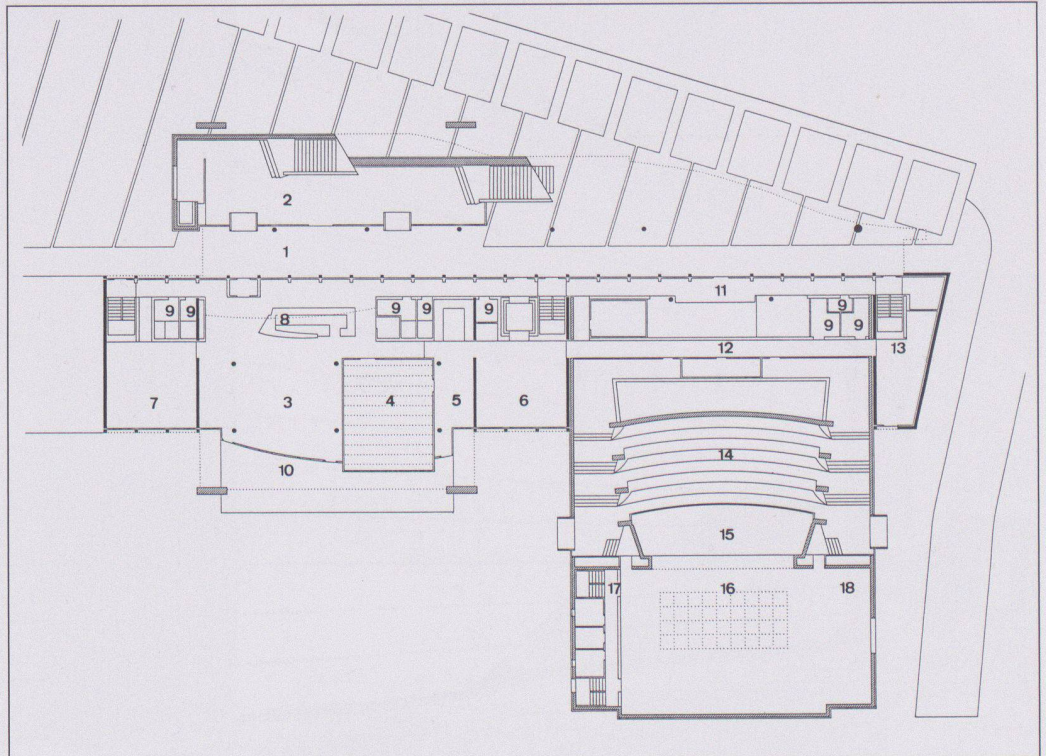
4



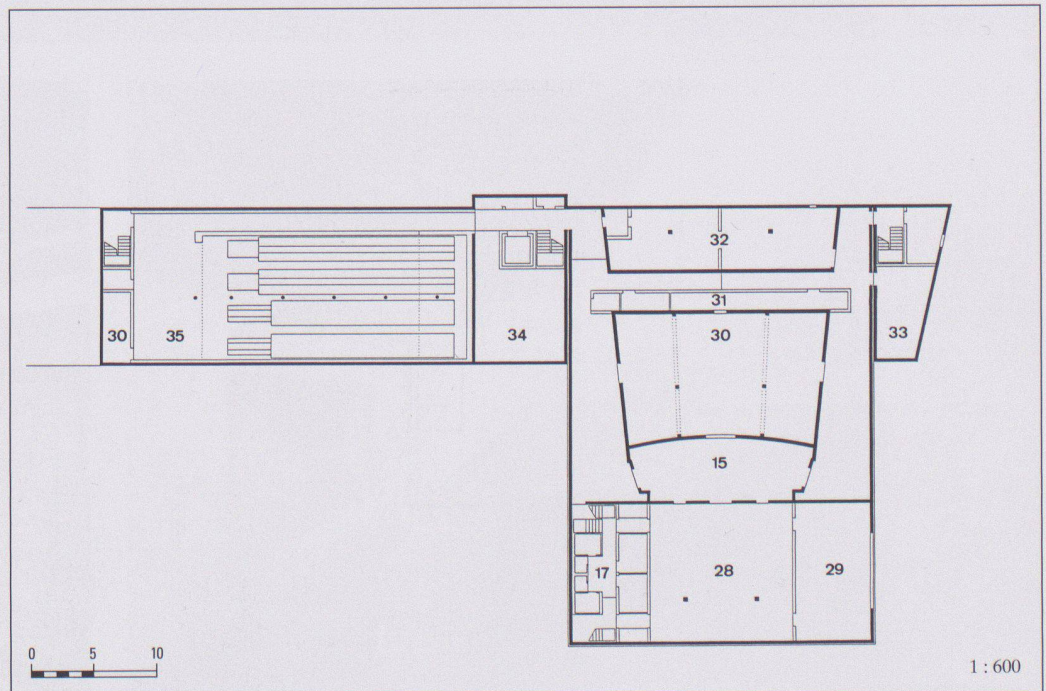
5



8



6



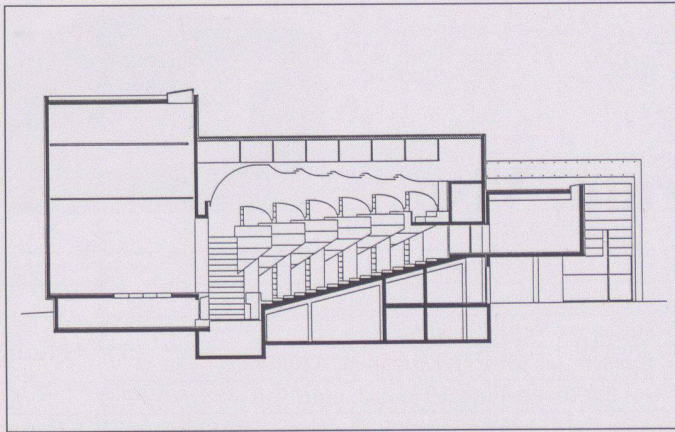
7

1 Nordwestecke

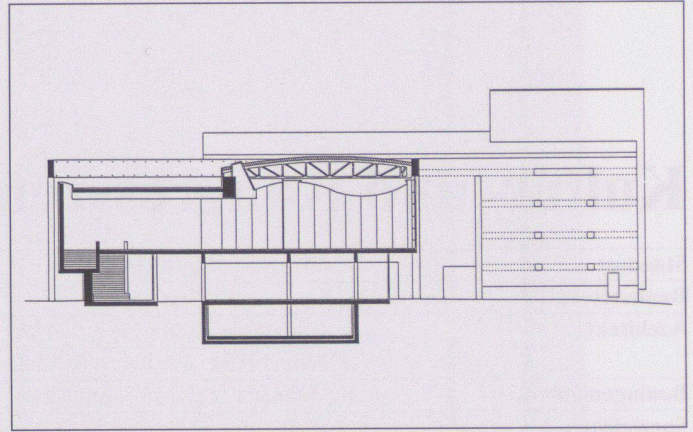
2 Foyer

3 Theatersaal, Parkett mit Galerie und Logen

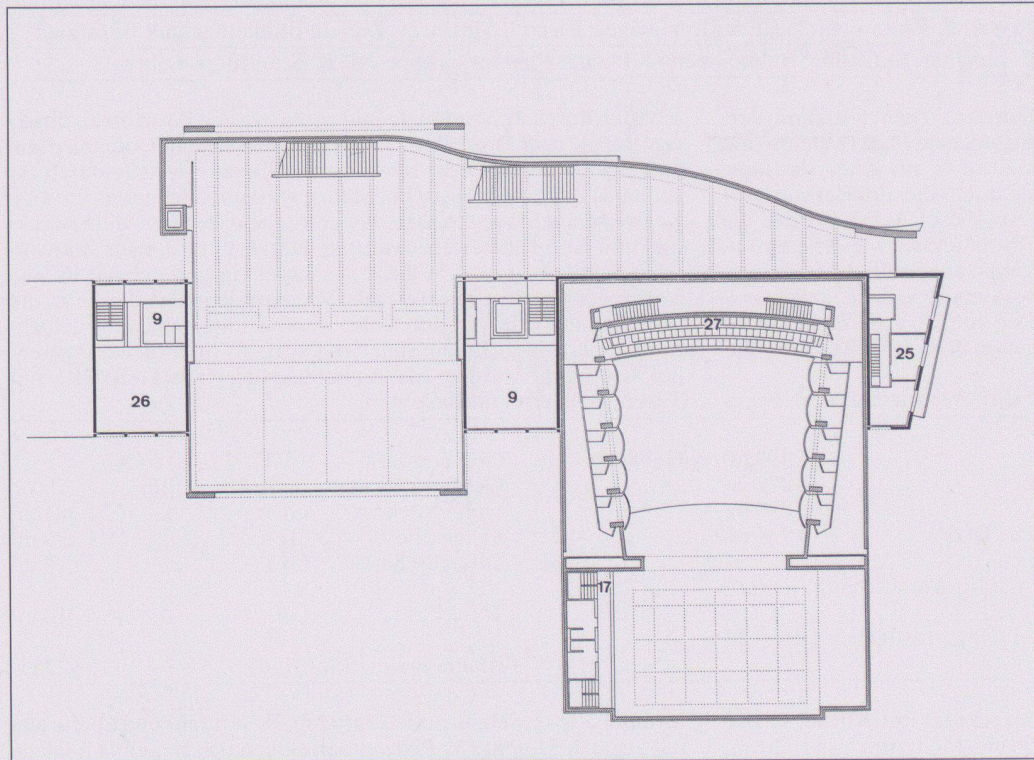
Fotos: Andenmatten & Schwendimann, Brig



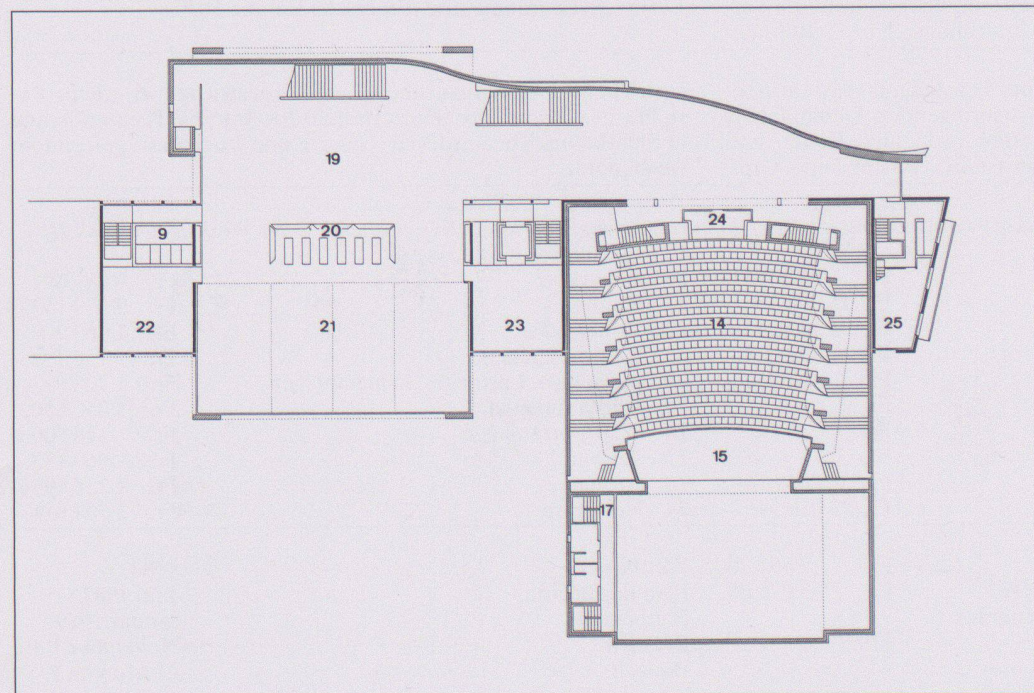
9



10



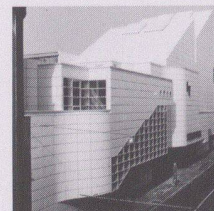
11



12

- 4 Theatersaal, Blick gegen die Bühne
- 5 Mehrzwecksaal
- 6 Erdgeschoss
- 7 Untergeschoss
- 8 Situation
- 9 Schnitt Theater/Foyer
- 10 Schnitt Mehrzwecksaal
- 11 2. Obergeschoss
- 12 1. Obergeschoss

Raumbezeichnungen:
 1 Portikus, 2 Eingangshalle, 3 Restaurant, 4 Speisesaal, 5 Essraum Personal, 6 Küche, 7 kleiner Saal, 8 Bar/Buffer, 9 Toiletten, 10 Terrasse Restaurant, 11 Verkehrsbüro, 12 Lagerräume Restaurant, 13 Anlieferungen Leergut, 14 Parkett Theatersaal, 15 Orchestergraben, 16 Bühne, 17 Garderoben Künstler, 18 Seitenbühne, 19 Foyer, 20 Garderobe Besucher, 21 Mehrzwecksaal, 22 Lagerraum, 23 Küche/Office, 24 Regie, 25 Büro Verkehrsdirektor, Büro Abwart, 26 Konferenzsaal, 27 Galerie und Logen, 28 Unterbühne, 29 Proberaum Orchester, 30 Lüftungszentrale, 31 Elektrohauptverteiler, 32 Schutzraum, 34 Heizungs- und Warmwasserverteiler, 35 Kegelbahnanlage



Schauspielhaus Hannover

Standort	Hannover (Niedersachsen), Prinzenstrasse
Bauherrschaft	Niedersächsische Staatstheater Hannover GmbH
Architekt	Claude Paillard/Paillard, Leemann und Partner, Zürich Mitarbeiter: Ruedi Bass jun.
Bauingenieur	K.-W. Bergmann+Partner, Hannover
Spezialisten	Bauleitung: Ludwig+Partner, Hannover; Haustechnik: Thomas+Partner GmbH, Göttingen; Bühnentechnik: Beneke, Daberto+Partner, Sehnde/Hannover; Akustik: U. Opitz, München

Projektinformation

Das Baugelände an der zentral gelegenen, jedoch wenig attraktiven Prinzenstrasse: eine Baulücke von 74 m Länge und ein hohes, ehemaliges Galeriegebäude, im Areal zurückgestaffelt, unter Denkmalschutz stehend und daher einzubeziehen. – Das knappe Areal hatte zur Folge, dass Zuschauerraum und Bühne etwa 7 m über der Strasse liegen, entsprechend auch die stufenförmige Anordnung und Höhengliederung des Foyerbereiches und die Gesamthöhe von 36 m bis zur Spitze des Bühnenturms. – Der Zuschauerraum sollte nach den ausdrücklichen Vorstellungen des Bauherrn das traditionelle grosse Sprechtheater der Landeshauptstadt sein, mit Parkett und einem Rang, da bereits kleinere Spielstätten für Kammerspiel und Studioaufführungen zur Verfügung standen. Er hat insgesamt 630 Plätze und ist fast durchwegs in schwarzblauen Tönen gehalten.

Einziges Ausnahmen sind der leuchtendblaue Bezug der Stühle und die in kräftigem Grün gestrichenen Seitenwände der Parkettzugänge. Diese Farbwahl steht im Gegensatz zu den Foyerbereichen, welche konsequent weiss behandelt sind. – Der Baukörper in der Strassenflucht konnte durch Vor- und Rücksprünge aufgelockert werden: Das Spiel der teils verglasten, teils verkleideten, gerundeten oder kantigen Bauteile belebt die weitgehend geschlossene Theaterfront. Ähnlich das Ausbrechen in der Höhe, beim Foyer beginnend und bis zum Bühnenturm ansteigend. – Das ehemalige Galeriegebäude enthält in 7 bis 9 Geschossen praktisch den gesamten Personalbereich, das Theatermuseum unten und die eine Probebühne zuoberst. Das alte Gebäude konnte als Baukörper erhalten bleiben; musste aber ausgekernt werden; die gegen 6 m hohen Geschosse konnten damit zu normalhohen halbiert werden, so dass die Fassadenstruktur erhalten blieb.

Projektdaten

Grundstück:	Fläche des Baugrundstücks FBG	4 754 m ²	Umbauter Raum nach DIN 277	
	Bebaute Fläche BF	3 220 m ²	(inkl. Galerie/Altbau)	62 800 m ³
	+ über Baulinie 110 m ²	= 3 330 m ²		
	Befestigte Fläche (Zufahrten, Plätze, Wege)	1 534 m ²		

Raumprogramm

Eingangshalle als Informationszentrum, Durchgang zum Hof (Teil der zukünftigen Passagen), Kassenräume, Garderobenhalle, Besuchertoiletten. – Hauptfoyer mit Pausenbewirtschaftung und beidseitigen Zugängen zum Parkett, Foyer-Zwischengeschossen und -galerien. Zuschauerraum: Parkett und Rang: 630 Plätze inkl. Orchestergraben. Vorbühnenbereich, Orchestergraben für max. 20 Musiker, fahrbar zur Parkett- bzw. Vorbühnenerweiterung. Technische Regiezone. Bühnenbereich und Hauptmagazine: Anlieferungshalle, Deko- und Bühnenlager auf Strassenebene, Unterbühne, Hauptbühne mit fahrbarem Portal, Seitenbühne

links, Hinterbühne, Dekomagazin, Prospektmagazin. – Theatermuseum im Galeriegebäude: Sammlung im EG und 1. OG, Vortragssaal, Wechselausstellungen im UG. Personalbereich: Bühneneingang. Personalkantine 100 Plätze, Küchenbereich, Hausmeisterräume, Intendantengeschoss, Spielleiter, Sitzungszimmer, Bibl. und Archive. Garderobengeschosse Damen/Herren, Auftrittsräume, Konversationsräume, Arztzimmer, Fundusgeschosse. Probebühne 1. Probebühne 2 über Seitenbühne, Musikproberaum und Aufnahmestudio sowie Betriebsräume für technisches Personal, Werkstätten und Lagerräume.

Konstruktion

Der Neubau ist im wesentlichen ein massiver Stahlbetonbau, aussen wärmegeklämt und mit einer Metallhaut aus Aluminiumkassetten verkleidet. Das Rastermass zieht sich über das ganze Bauwerk, über alle Höhenstufen, Rundungen und Treppen hinweg; das gleiche Material deckt auch die Steildächer.

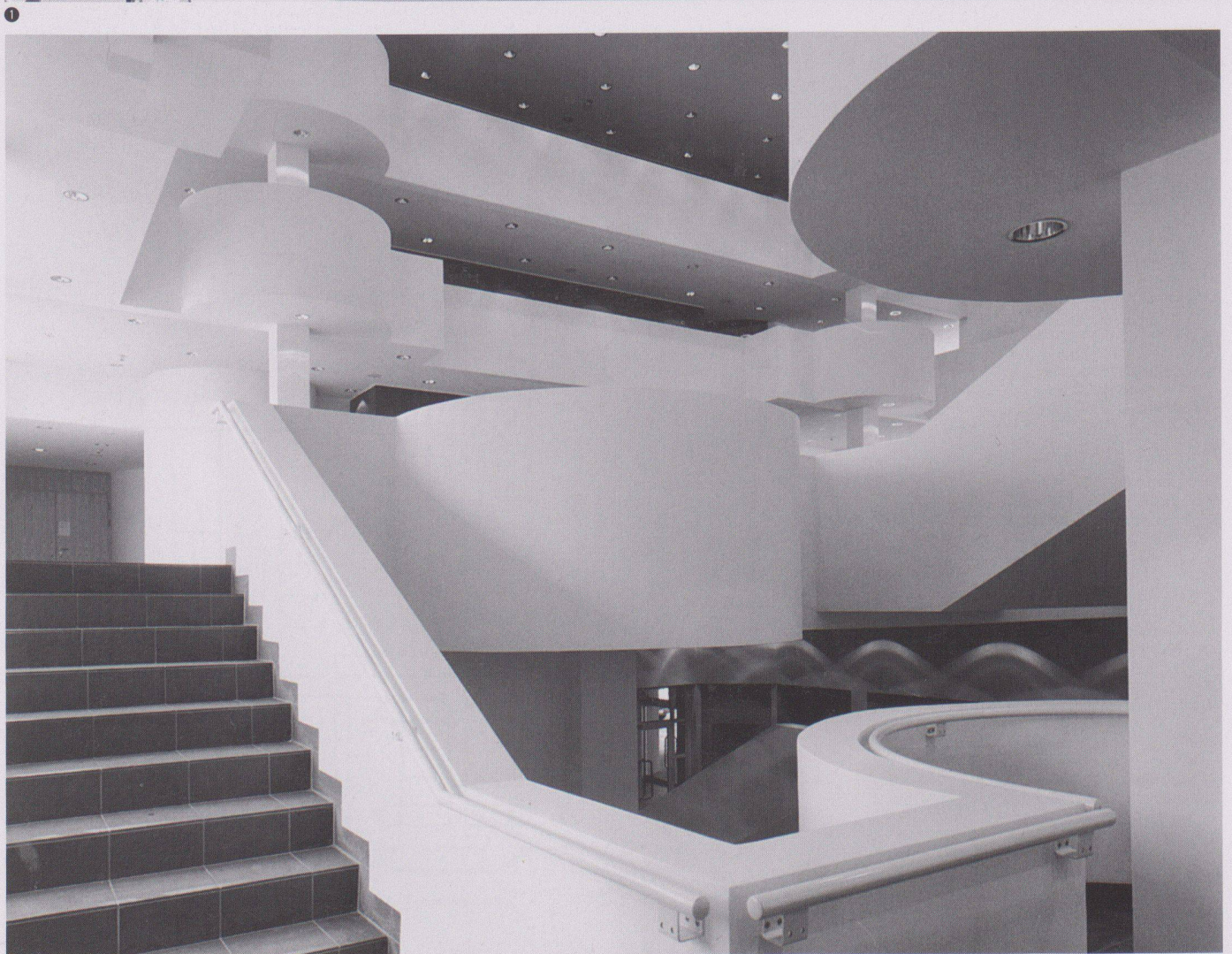
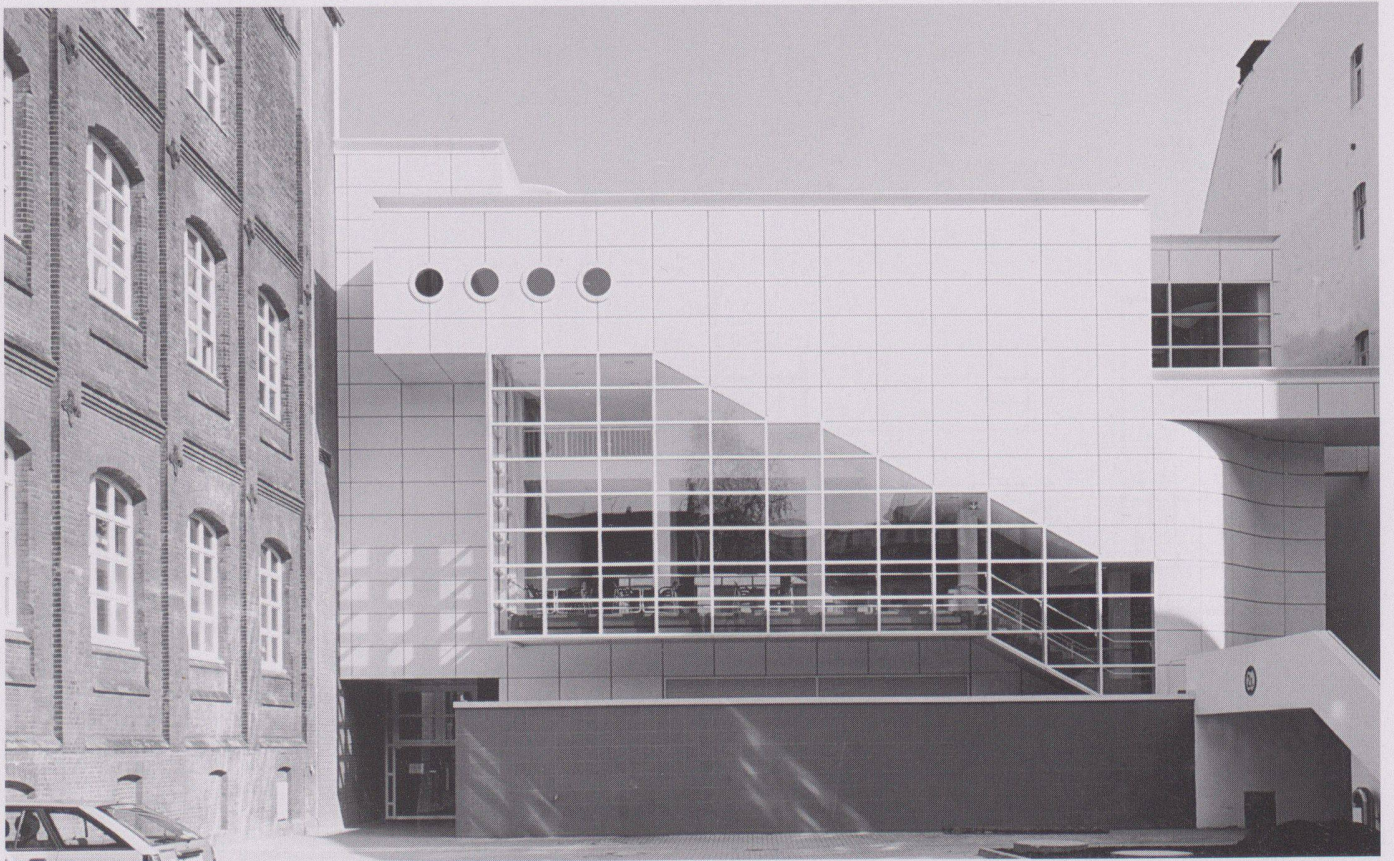
Die Aussenhaut ist, ebenso wie alle Metallprofile der verglasten Bauteile, die Türen und die Dachabdeckung, weiss einbrennlackiert. Die Sockelpartien des Gebäudes, die Anschlussbänder

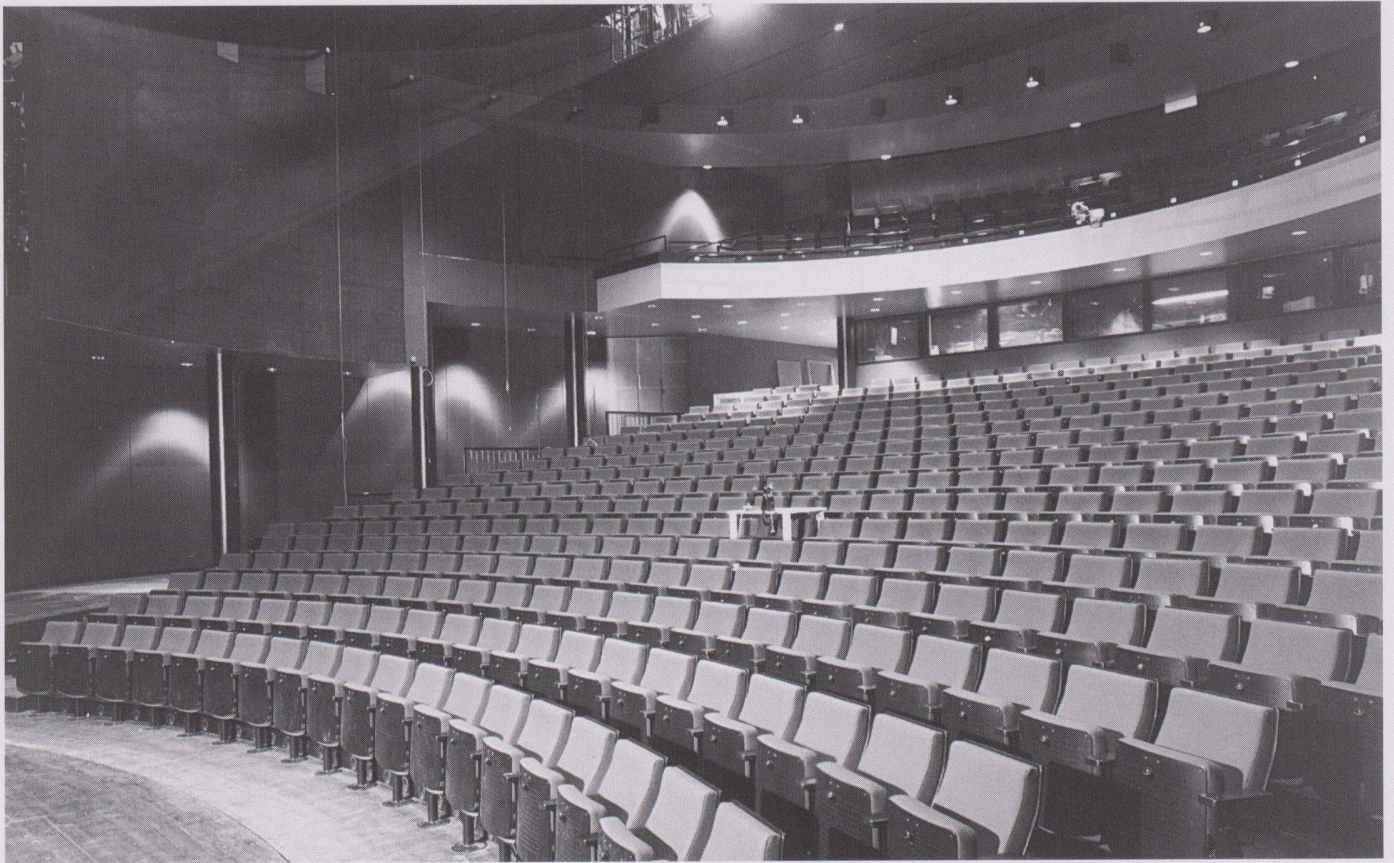
an die Nachbarhäuser und die Verkleidung der grossen Stützpfeiler im Eingangsbereich sind mit den gleichen Keramikplatten verkleidet wie im Innern.

Die eigenwillige Struktur, Material- und Farbwahl des Äusseren ergibt einen bewusst starken Kontrast zu den Nachbarhäusern an der Prinzenstrasse und zum roten Sichtbackstein des integrierten Galeriegebäudes.

Bauwerkskosten nach DIN 276	DM	DM	DM	Kennwerte	
1.0 Baugrundstück				Bauwerkskosten/m ³ BRI a	DM 936,30/m ³
2.0 Erschliessung			187 696	Kostengruppe 3, Bauwerk	DM 1109,60/m ³
3.0 Bauwerk			58 800 677	Kostengruppen 2-7	
3.1 Baukonstruktionen		31 063 282			
3.2+3.3 Haustechnik		10 216 500			
3.4 Betriebliche Einbauten		17 470 294			
3.4.1 Einbaumöbel	1 269 837				
3.4.9 Bühneneinbauten	16 200 457				
3.5 Besondere Bauausführungen		50 601			
4.0 Gerät			477 345	Fristen	
5.0 Aussenanlagen			182 482	Wettbewerb	1988
6.0 Zusätzliche Massnahmen			246 184	Planungsbeginn	1988
7.0 Baunebenkosten			9 788 154	Baubeginn	1990
				Bezug	30.10.1992
				Bauzeit	22 Monate
Gesamtkosten			69 682 538		

siehe auch Beitrag im Forum S. 61



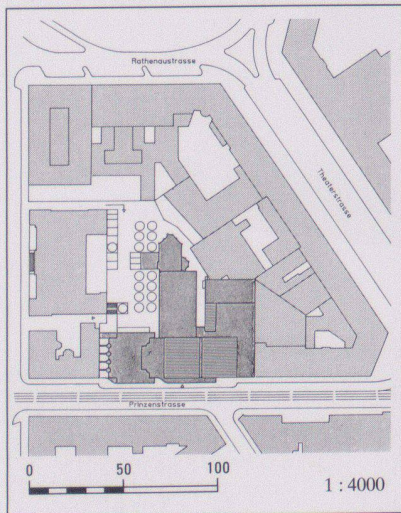
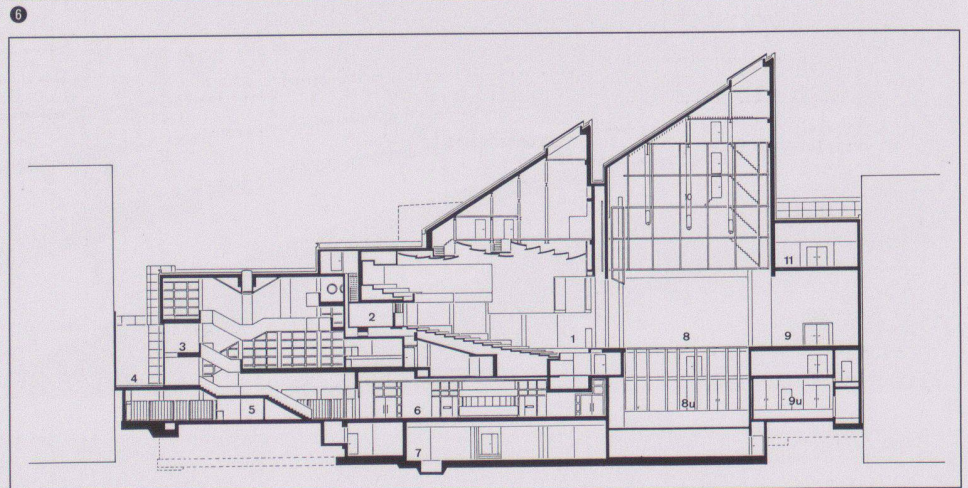
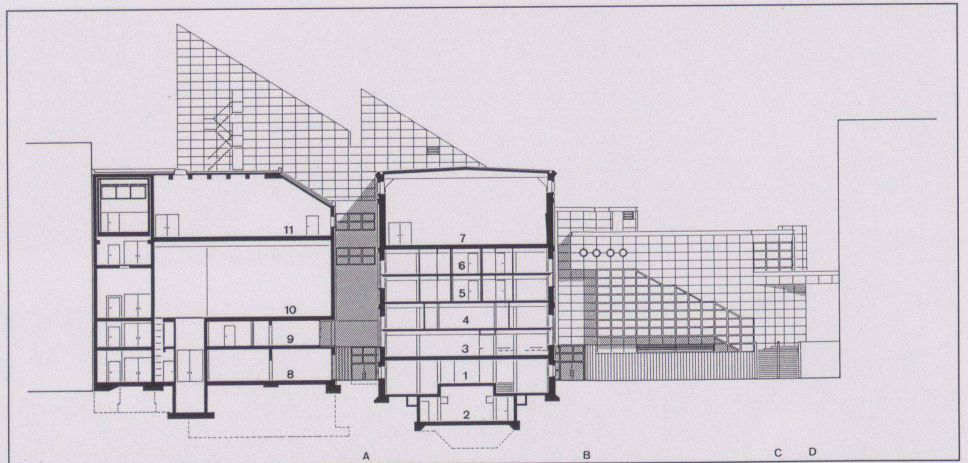


3



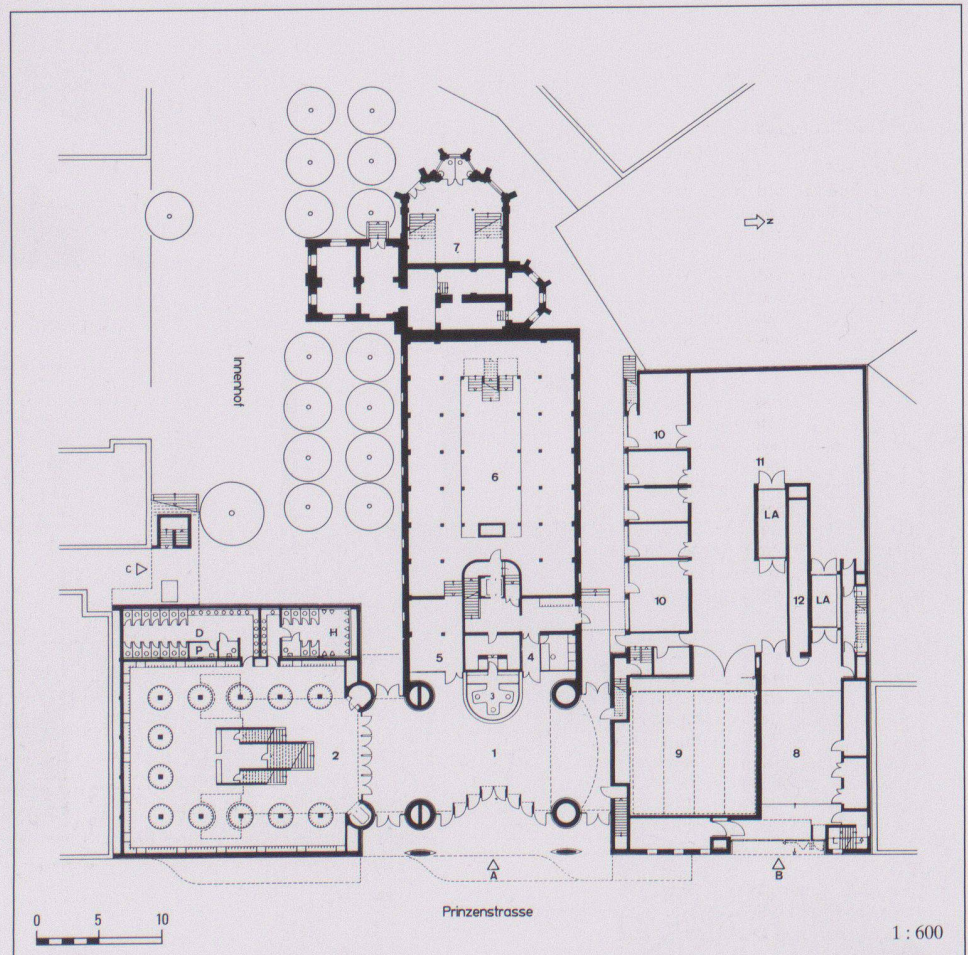
4

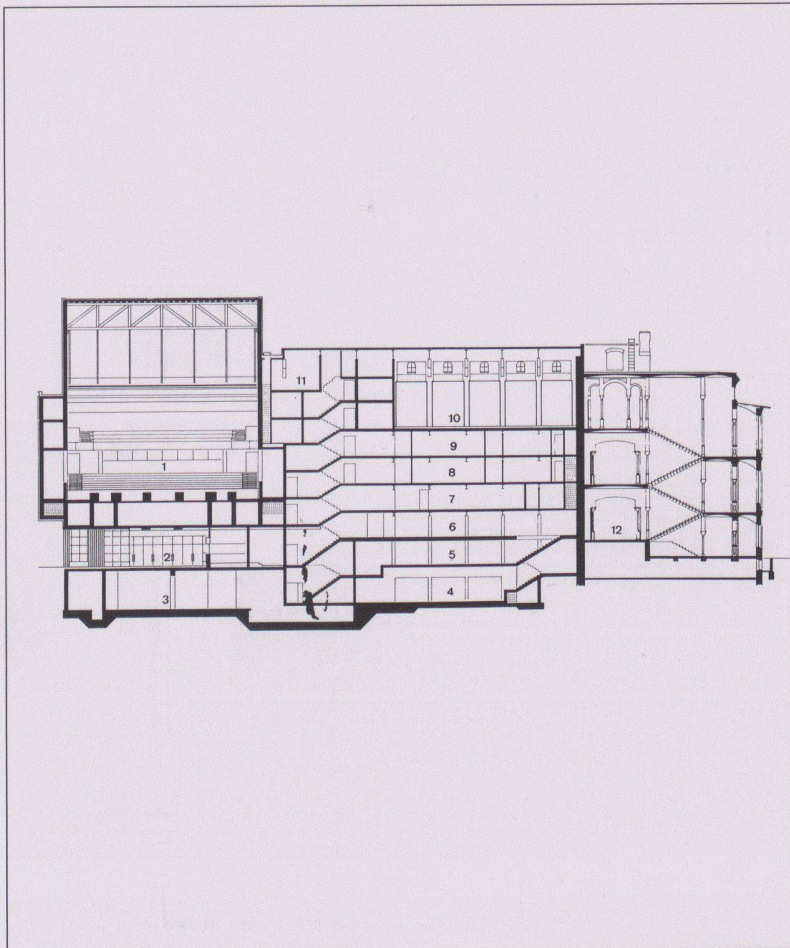
- 1 Hoffassade
Foto: Carlo Rios, Hannover
 - 2 Mehrgeschossige Foyerzone
 - 3 Zuschauerraum
 - 4 Foyer
- Fotos: Joachim Giesel, Hannover



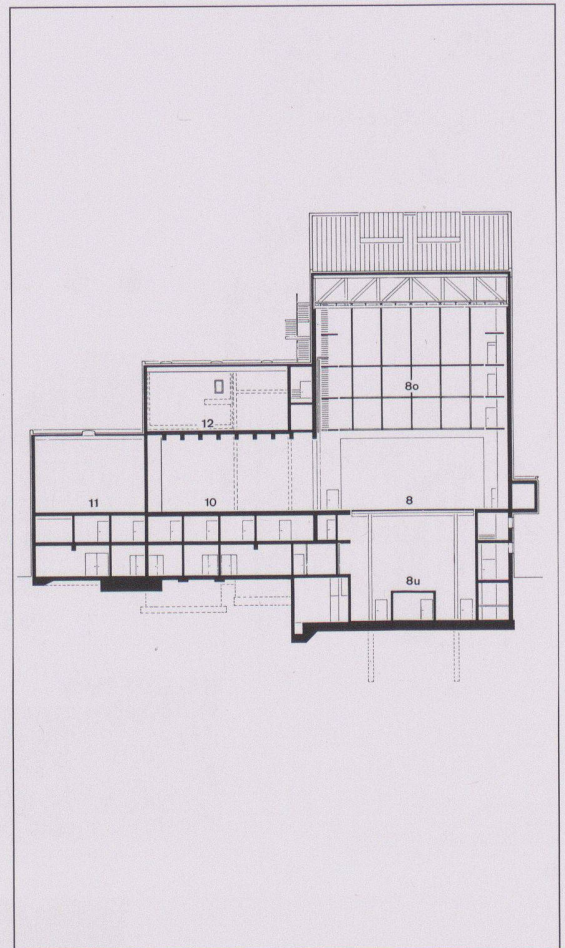
- 5 Situation

- 6 Schnitt Hintergebäude und Westfassade 1:200:
1 Theatrumuseum, 2 Vortragssaal, 3 Kantine,
4 Intendanz, 5 Damengeschoss, 6 Herrengeschoss,
7 Probebühne 1, 8 Reparaturwerkstätten,
9 Arbeits- und Sozialräume zur Bühne, 10 Seitenbühne,
11 Probebühne 2
A Gasse Bühnen-/Gard.bereich, B Innenhof/Pas-
sage, C Aufgang Hof/Parkett/Rang, D Lichthof
gegen Brandmauer





9



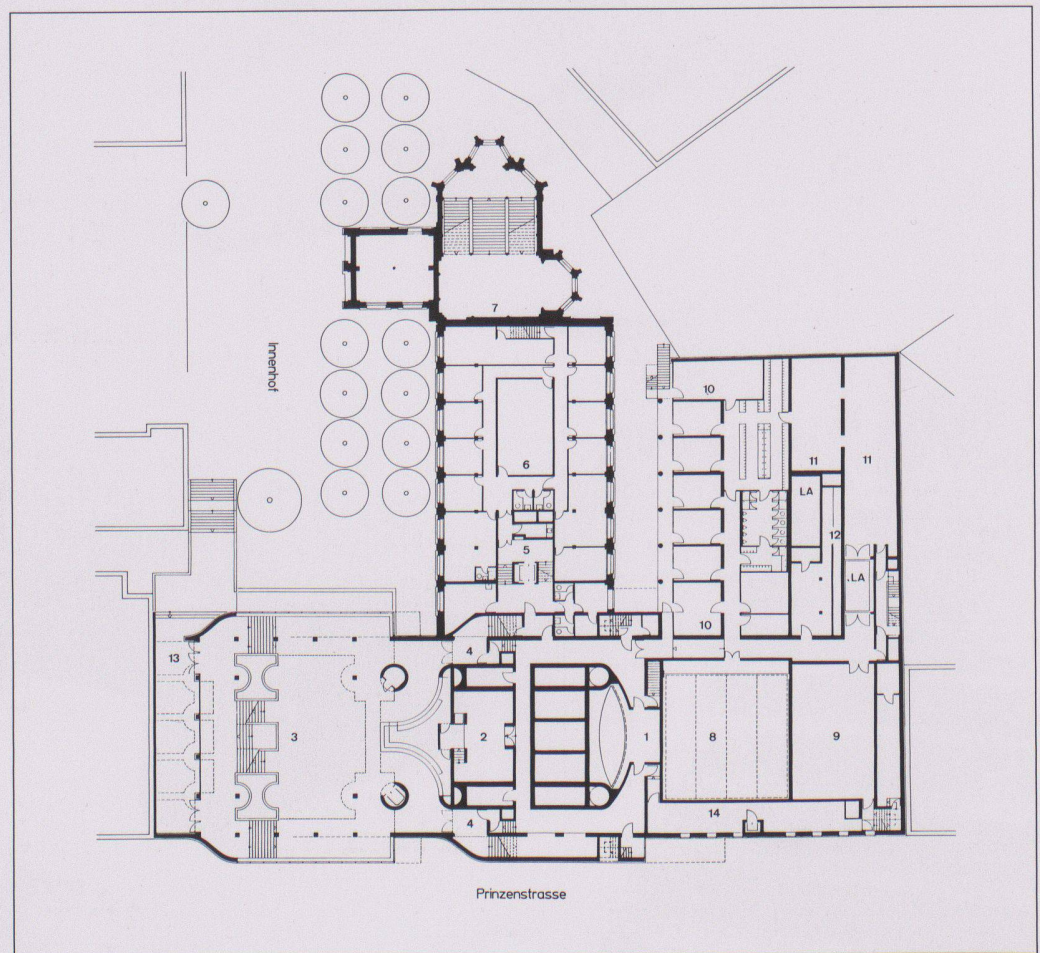
10

7
Schnitt in Bühnenachse 1:200:
1 Zuschauerraum, 2 Regiezone,
3 Foyergeschosse, 4 Lichthof gegen
Brandmauer, 5 Garderobenhalle,
6 Eingangshalle, 7 techn. Zentrale,
8 Bühne, 8u Unterbühne, 9 Hinter-
bühne, 9u Anlieferungshalle, 10 Büh-
nenturm: Schnürboden und Arbeits-
galerien, 11 Scheinwerferlager
A Brandmauer Haus Prinzenstrasse 13,
B Brandmauer Haus Prinzenstrasse 5

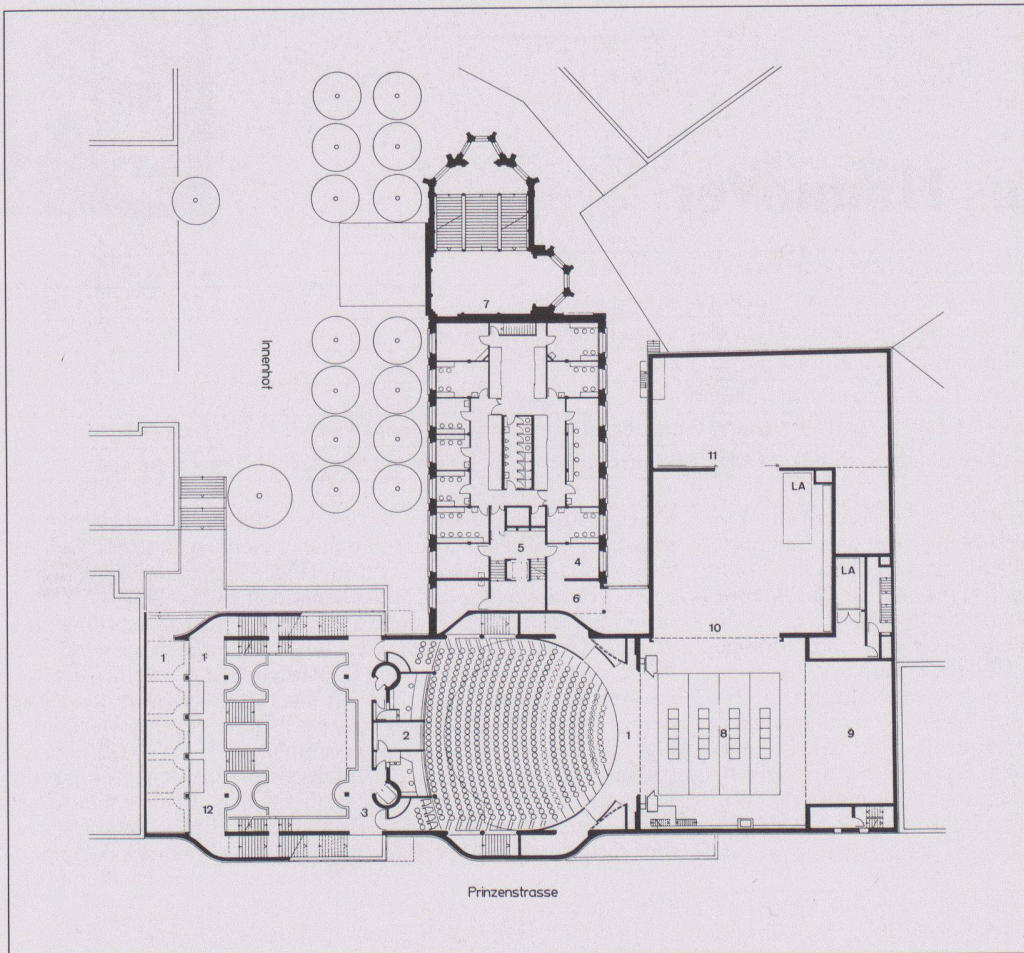
8
EG: Grundriss Strassenebene 1:200:
1 Eingangshalle, 2 Besucher-
garderoben, 3 Kassen, 4 Bühnenein-
gang, 5 Eingang Theatermuseum,
6 Ausstellungsraum, 7 hist. Treppen-
haus, 8 Anlieferungshalle, 9 Unter-
bühne, 10 Reparaturwerkstätten,
11 Dekolager, 12 Prospektmagazin
A Haupteingang, B Bühnenanliefe-
rung, C Anlieferung Theatermuseum
und Gastronomie

9
Schnitt Zuschauerraum/Personaltrakt
1:200: 1 Querschnitt Zuschauerraum,
2 Eingangshalle, 3 techn. Hauptzentra-
le, 4 Vortragssaal, 5 Theatermuseum,
6 Theatermuseum/Kantinenbereich,
7 Intendanz, 8 Damengeschoss, 9 Her-
rengeschoss, 10 Probebühne 1, 11 Fun-
dusgeschosse, 12 hist. Treppenhaus

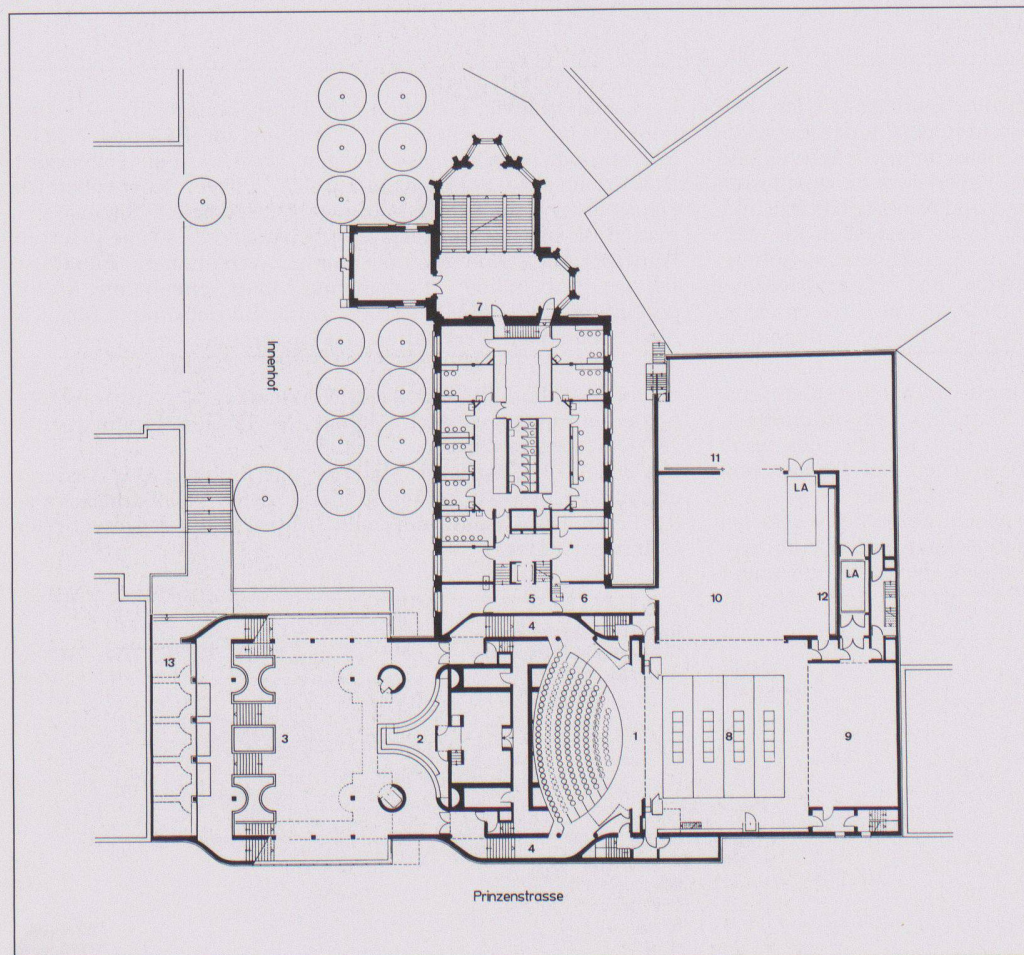
10
Querschnitt Bühne 1:200: 8 Bühne,
8u Unterbühne, 8o Bühnenturm,
10 Seitenbühne, 11 Dekolager, 12 Pro-
bebühne 2



11



12



13

- 11
1. OG: Grundriss 1. Zwischengeschoss
1:200: 1+2 Luftraum, 3 Kantine,
4 Küche, 5 Betriebstreppehaus,
6 Theatermuseum, 7 hist. Treppenhaus,
8, 10+11 Luftraum, 9 Unterbühne,
12 Prospektmagazin, 13 Lichthof

- 12
2. OG: Grundriss Foyergeschoss 1:200:
1 Orchestergraben, 2 Pausenbewirt-
schaftung, 3 Hauptfoyer, 4 Zugänge
zum Parkett, 5 Intendantengeschoss,
6 Sitzungszimmer, 7 hist. Treppenhaus,
8 Unterbühne, 9 Requisitenlager,
10 Arbeits- und Sozialräume zur
Bühne, 11 Möbelmagazine, 12 Pro-
spektmagazin, 13 Lichthof, 14 Ober-
maschinerie

- 13
3. OG: Grundriss Parkettgeschoss
1:200: 1 Zuschauerraum – Parkett und
Proszenium, 2 Regiezone, 3 Luftraum
Foyer, 4 Schuhmacher, 5 Herrenge-
schoss, 6 Rüstungen, 7 hist. Treppen-
haus, 8 Luftraum Bühne, 9 Luftraum
Hinterbühne, 10 Luftraum Seitenbüh-
ne, 11 Luftraum Dekolager, 12 Zwi-
schengeschoss zum Rang, 13 Lichthof