

VSI-Beilage : Innenarchitektur/Design : Beratungszentrum Eternit, Niederurnen

Objekttyp: **AssociationNews**

Zeitschrift: **Werk, Bauen + Wohnen**

Band (Jahr): **81 (1994)**

Heft 11: **Schnelles Planen, schnelles Bauen = Planifier vite, construire vite
= Rapid planning, rapid building**

PDF erstellt am: **22.07.2024**

Nutzungsbedingungen

Die ETH-Bibliothek ist Anbieterin der digitalisierten Zeitschriften. Sie besitzt keine Urheberrechte an den Inhalten der Zeitschriften. Die Rechte liegen in der Regel bei den Herausgebern.

Die auf der Plattform e-periodica veröffentlichten Dokumente stehen für nicht-kommerzielle Zwecke in Lehre und Forschung sowie für die private Nutzung frei zur Verfügung. Einzelne Dateien oder Ausdrucke aus diesem Angebot können zusammen mit diesen Nutzungsbedingungen und den korrekten Herkunftsbezeichnungen weitergegeben werden.

Das Veröffentlichen von Bildern in Print- und Online-Publikationen ist nur mit vorheriger Genehmigung der Rechteinhaber erlaubt. Die systematische Speicherung von Teilen des elektronischen Angebots auf anderen Servern bedarf ebenfalls des schriftlichen Einverständnisses der Rechteinhaber.

Haftungsausschluss

Alle Angaben erfolgen ohne Gewähr für Vollständigkeit oder Richtigkeit. Es wird keine Haftung übernommen für Schäden durch die Verwendung von Informationen aus diesem Online-Angebot oder durch das Fehlen von Informationen. Dies gilt auch für Inhalte Dritter, die über dieses Angebot zugänglich sind.



Objekt: Beratungszentrum Eternit, Niederurnen

Architekt: Stefan Zwicky, Architekt SIA, Innenarchitekt VSI, Zürich

Grafik: WBG AG, Weiersmüller, Bosshard, Grüninger

Bauherr: Eternit AG, Niederurnen, Projektleitung Samuel Tramaux, Marketing Hochbau

Programm: Einbau eines Beratungszentrums in eine ehemalige Lageretage, ca. 220 m²

Lage: Fabrikareal, Niederurnen

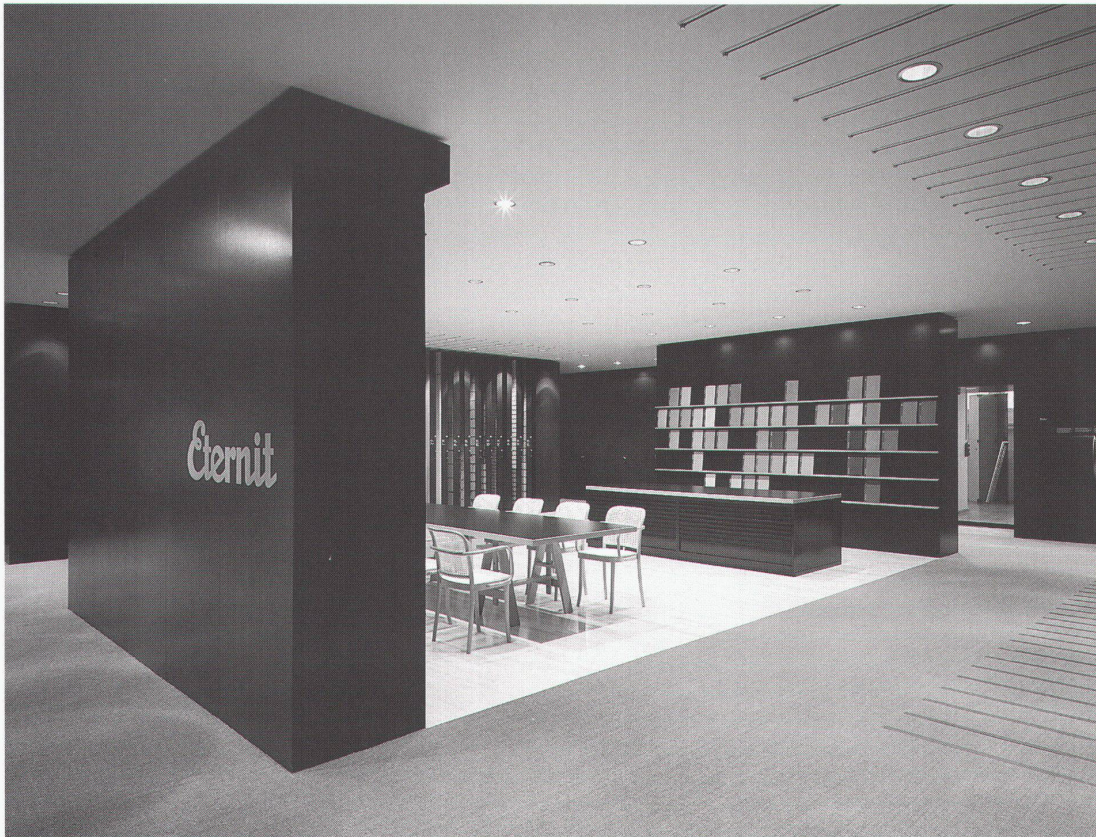
Hauptsächliche Materialien: Boden: Sisalteppich/Buchenparkett; Wände: Spanplatten Kunstharzfarbe gestrichen;

Decke: Gipsplatten; Möbel: Buchenholz/Linoleum

Realisation: 1993

Foto: Alexander Troehler, Grüningen

Ansicht Dachschiefer-Schiebewände
Vue panneaux coulissants pour ardoises de couverture

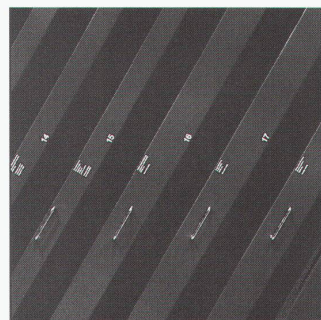


Seit einigen Jahren besteht der Wunsch der Firma Eternit AG, ihren Ansprechpartnern – Bauherren, Architekten und Studierende – am Produktionsort in Niederurnen ein eigenes, kompetentes Beratungszentrum anbieten zu können. Ein erster Teil mit den Schwerpunkten Produkteübersicht und Verlegearten für Dach- und Fassadenschiefer konnte 1993 realisiert werden. Ein zweiter Teil, der das Thema Systeme und Detaillösungen zeigt, ist in Planung.

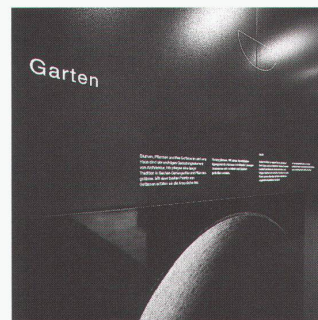
Als Standort des neuen Beratungszentrums standen 220 m² in einem leerstehenden Lagergeschoss zur Verfügung. Der Grundriss wurde in drei rechteckige Teile gegliedert. Ein Eingangsbereich und ein Abschlussbereich gleicher Grösse umfassen den Hauptteil.

Im Eingangsbereich werden als Einstieg in eine thematische Ausstellung alle fünf Abteilungen der Firma Eternit AG vorgestellt: Dach, Fassade, Rohr, Brandschutz und Garten. Mit

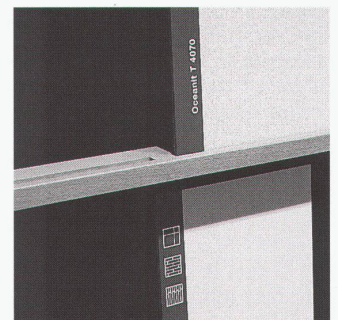
Ansicht Eingang
 Vue entrée



Beschriftung Schiebewände
 Inscriptions sur panneaux coulissants



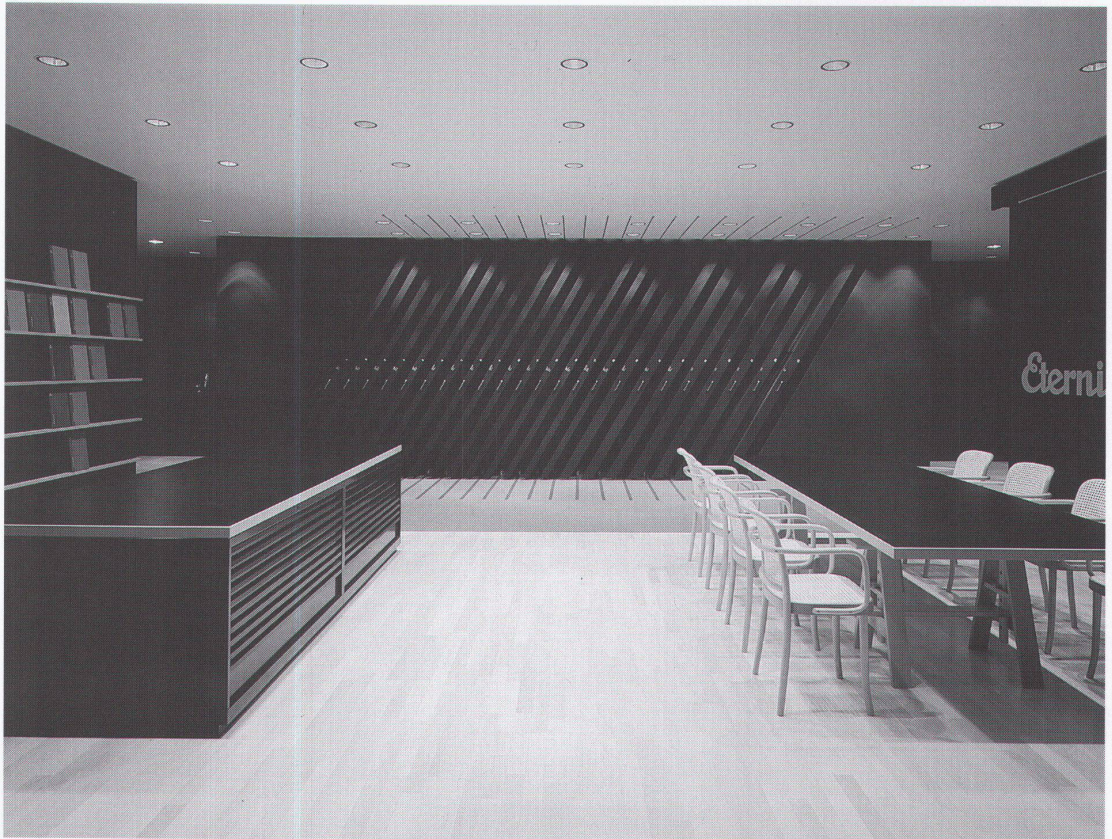
Eingangsbereich mit thematischer Ausstellung
 Zone d'entrée avec exposition thématique



Detail Farbmatrix
 Détail matrice de couleurs

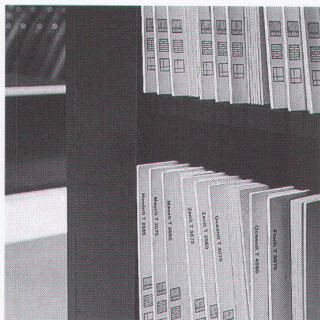
einer speziellen fotografischen Umsetzung wurde eine Darstellung gesucht, die nicht allein informativen Charakter hat, sondern die dem Material Eternit eine sinnliche Sehweise abgewinnt. Ebenfalls im Eingangsbereich sind alle Handmuster im Format A4 übersichtlich untergebracht. Weiter sind diesem Teil ein Handmusterlager sowie eine Teeküche angegliedert.

Im Abschlussbereich, dem Eingangsbereich gegenüber, sind acht Referenzobjekte mittels raumhohen Fotowänden mit den dazugehörigen Fassadenausschnitten, Massstab 1:1, ausgestellt. In dieser wechselnden «Galerie» sollen prominente, aktuelle Lösungen zum Thema Dach- und Fassadenschiefer gezeigt werden. Im Hauptteil sind auf je einer Seite Dach- und Fassadenschiefer in raumhohen Schiebewänden untergebracht. Gemäss den materialimmanenten Funktionen ist Fassadenschiefer auf vertikalen, Dachschiefer auf kursiven Schiebewänden



Mittelteil mit Planschrank und Ateliertisch

Partie centrale avec armoire à plans et table d'atelier



Detail Handmusterregal
Détail rayonnage d'échantillons



Ansicht Fassadenschiefer-Schiebewände
Vue panneaux coulissants pour bardeaux de façade

Forum

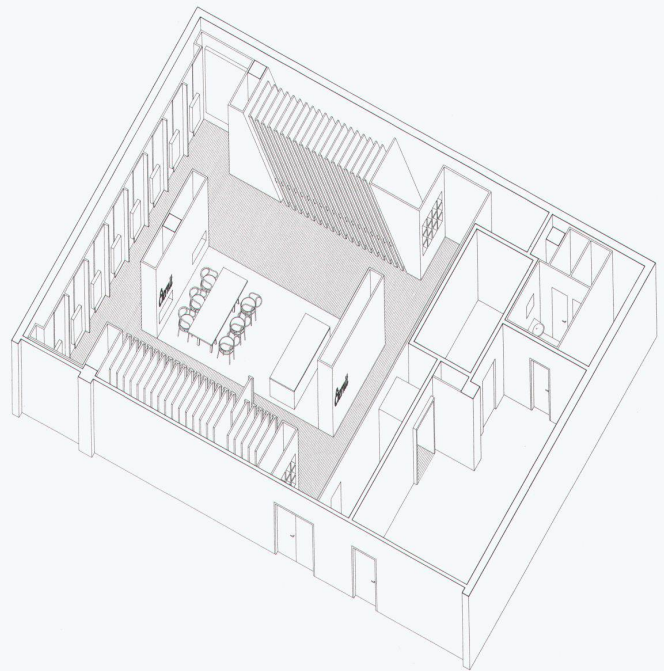
VSI-Beilage
Innenarchitektur/Design

verlegt. Die Wahl der Schiebewände erlaubt zudem, möglichst viele Produkte auf engstem Raum zu zeigen. Weiter befindet sich in diesem Hauptteil die Besprechungszone mit einem Planschrank mit Detailplänen und weiteren Besprechungsunterlagen. An den beiden Wänden, die diese Besprechungszone einfassen, finden wir einerseits Raum für Verkaufsunterlagen und andererseits eine wandfüllende Farbmatrix. Dieser Mittelteil dient auch für kleinere Seminare und Präsentationen und ist mit Leinwänden und Vorführgeräten ausgerüstet.

Hauptmerkmal des Entwurfes sind die anthrazitfarbenen Wände, auf denen das Material Eternit, in sei-

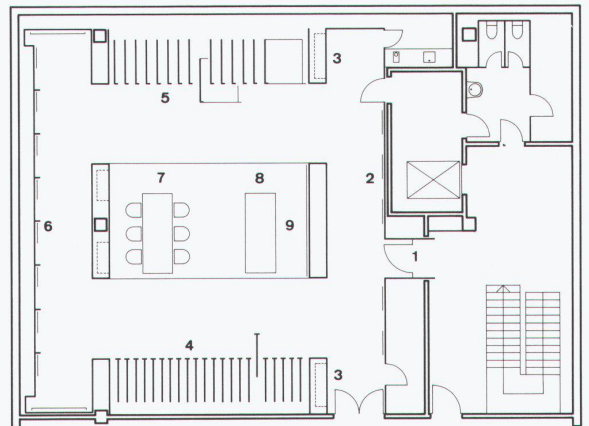
nen differenzierten Grau- und Bunttönen, optimal in Erscheinung tritt. Selbst der Boden ist mit einem schieferfarbenen Sisalteppich belegt. Als Kontrast ist im Besprechungsteil der Bodenbelag aus Buchenparkett. Ebenso aus Buche sind Tischböcke und Kanten, die Stühle sowie der Eingangstürgriff. Die Tische und die Planschrankabdeckung sind mit schwarzem Linoleum belegt. Die Beleuchtung erfolgt über dimmbare Glühlampen und Halogen-Downlights.

Alle Produkte sind mit Namen und Nummern in Siebdrucktechnik beschriftet, so dass sich auch ein unbegleiteter Besucher ohne Probleme zurechtfinden kann.



Eingangsbereich mit thematischer Ausstellung

Zone d'entrée avec exposition thématique



Axonometrie

Axonométrie

Grundriss

Plan

- 1 Eingang/Entrée
- 2 Thematische Ausstellung/Exposition thématique
- 3 Handmusterregal/Rayonnage d'échantillons
- 4 Fassadenschiefer/Bardeaux de façade
- 5 Dachschiefer/Ardoises de couverture
- 6 Referenzobjekte/Objets de référence
- 7 Ateliertisch/Table d'atelier
- 8 Planschrank/Armoire à plans
- 9 Farbmatrix/Matrice de couleurs