

Büro- und Gewerbehaus in Massagno, 1993-1994 : Architekten Viero Balmelli, Ivano Ghirlanda

Autor(en): [s.n.]

Objektyp: **Article**

Zeitschrift: **Werk, Bauen + Wohnen**

Band (Jahr): **82 (1995)**

Heft 5: **Einzelfälle = Cas particuliers = Individual cases**

PDF erstellt am: **22.07.2024**

Persistenter Link: <https://doi.org/10.5169/seals-62242>

Nutzungsbedingungen

Die ETH-Bibliothek ist Anbieterin der digitalisierten Zeitschriften. Sie besitzt keine Urheberrechte an den Inhalten der Zeitschriften. Die Rechte liegen in der Regel bei den Herausgebern.

Die auf der Plattform e-periodica veröffentlichten Dokumente stehen für nicht-kommerzielle Zwecke in Lehre und Forschung sowie für die private Nutzung frei zur Verfügung. Einzelne Dateien oder Ausdrucke aus diesem Angebot können zusammen mit diesen Nutzungsbedingungen und den korrekten Herkunftsbezeichnungen weitergegeben werden.

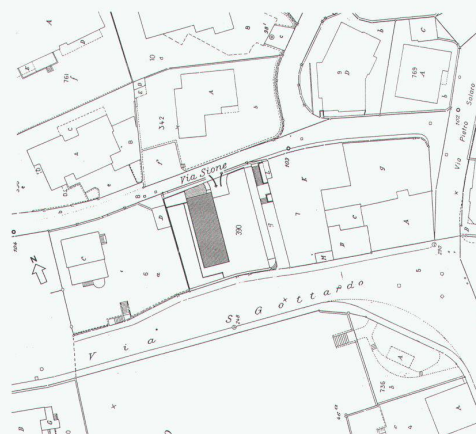
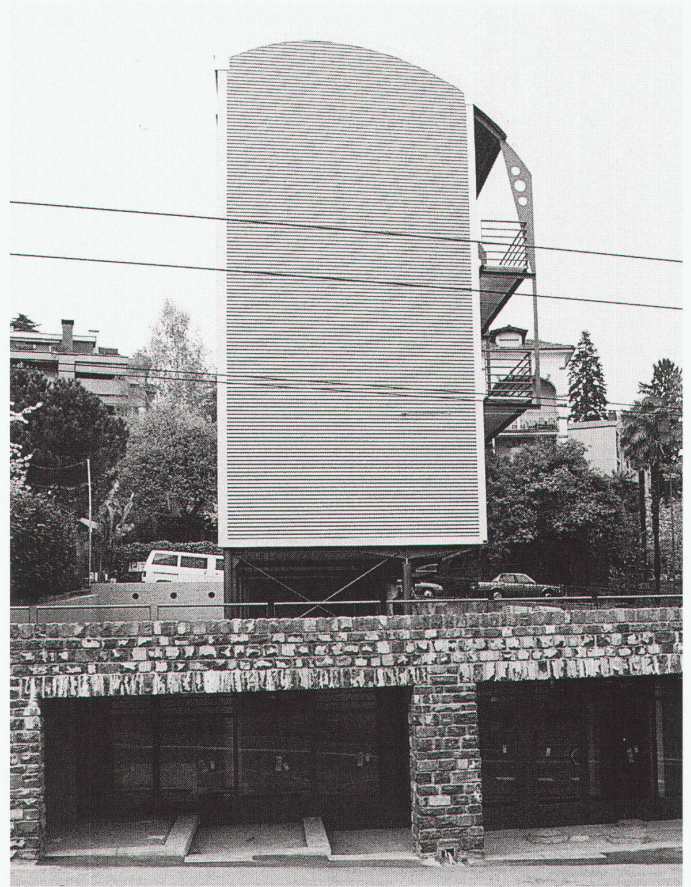
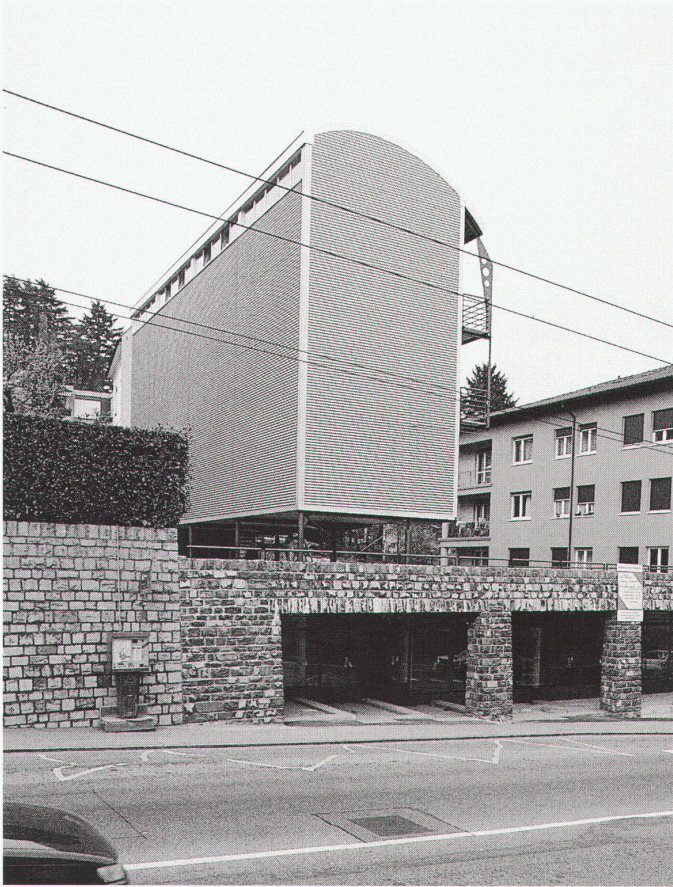
Das Veröffentlichen von Bildern in Print- und Online-Publikationen ist nur mit vorheriger Genehmigung der Rechteinhaber erlaubt. Die systematische Speicherung von Teilen des elektronischen Angebots auf anderen Servern bedarf ebenfalls des schriftlichen Einverständnisses der Rechteinhaber.

Haftungsausschluss

Alle Angaben erfolgen ohne Gewähr für Vollständigkeit oder Richtigkeit. Es wird keine Haftung übernommen für Schäden durch die Verwendung von Informationen aus diesem Online-Angebot oder durch das Fehlen von Informationen. Dies gilt auch für Inhalte Dritter, die über dieses Angebot zugänglich sind.

Büro- und Gewerbehaus in Massagno, 1993–1994

Architekten: Viero Balmelli, Ivano Ghirlanda, Sorengo



Ansicht von Nordosten und von Norden

- Vues du nord-est et du nord
- View from the northeast and north

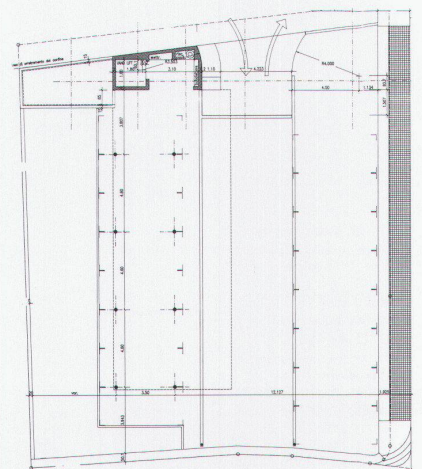
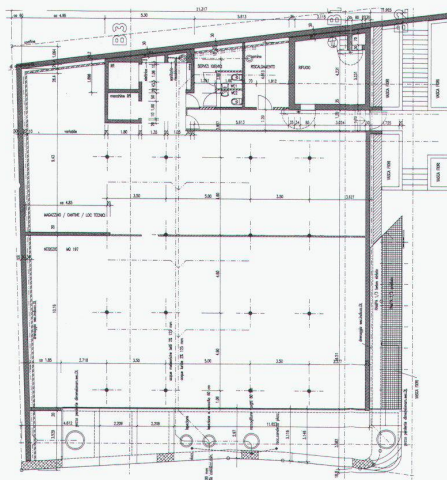
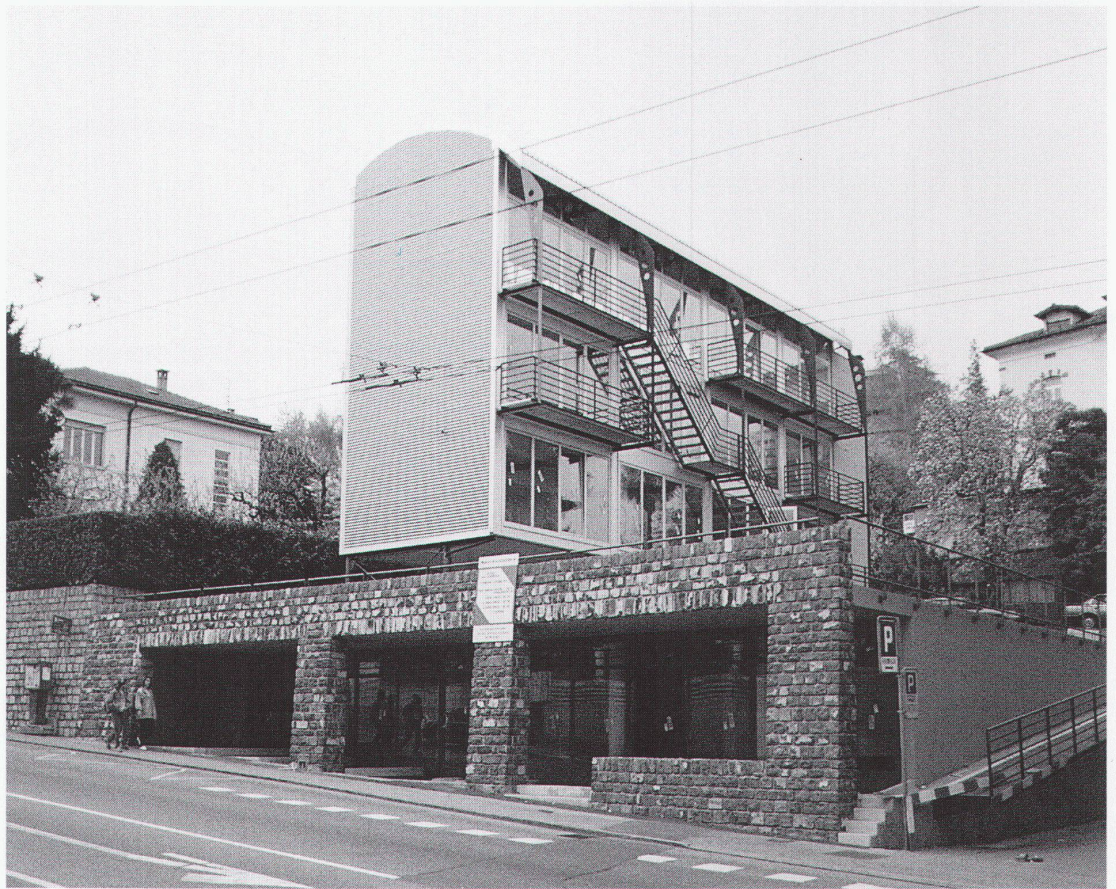
Situation

- Site

Immer schwieriger wird es, Grundstücke zu finden, die sich einer freien Interpretation anbieten. Auch die Situation des Büro- und Gewerbehauses in Massagno wird von ihren Randbedingungen dominiert: eine zwischen Mehrfamilienhäusern und einer verkehrsreichen Strasse eingeschlossene Parzelle mit stark unebenem Terrain.

Ausgangspunkt des Entwurfes war eine bestehende steinerne Stützmauer. Zum Gebäudesockel umgedeutet, offenbart jene nun als bewohnter Portikus städtischen Charakter. Aus der Wahl dieses primären Elements ergab sich die Folgerung, eine Stahlkonstruktion auf den Sockel zu stellen. Dieses rein funktionale «Objekt» ist von jeglicher städtebaulichen Referenz gelöst.

Red.



Ansicht von Nordwesten

- Vue du nord-ouest
- View from the northwest

Sockelgeschoss (Parkgarage) und Aufsicht

- Soubassement (garage-parking) et vue de dessus
- Base floor (parking garage) and plan view



Balkon im Dachgeschoss

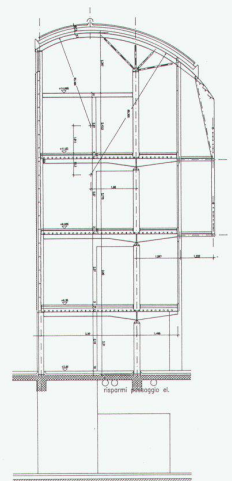
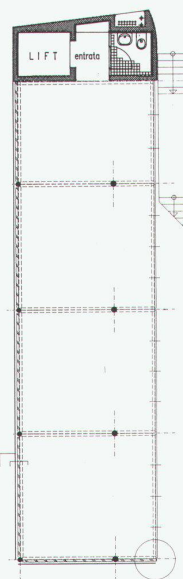
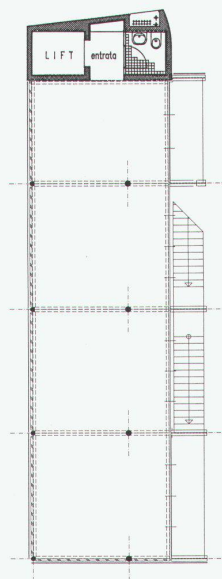
- Etage attique, balcon
- Roof floor, balcony

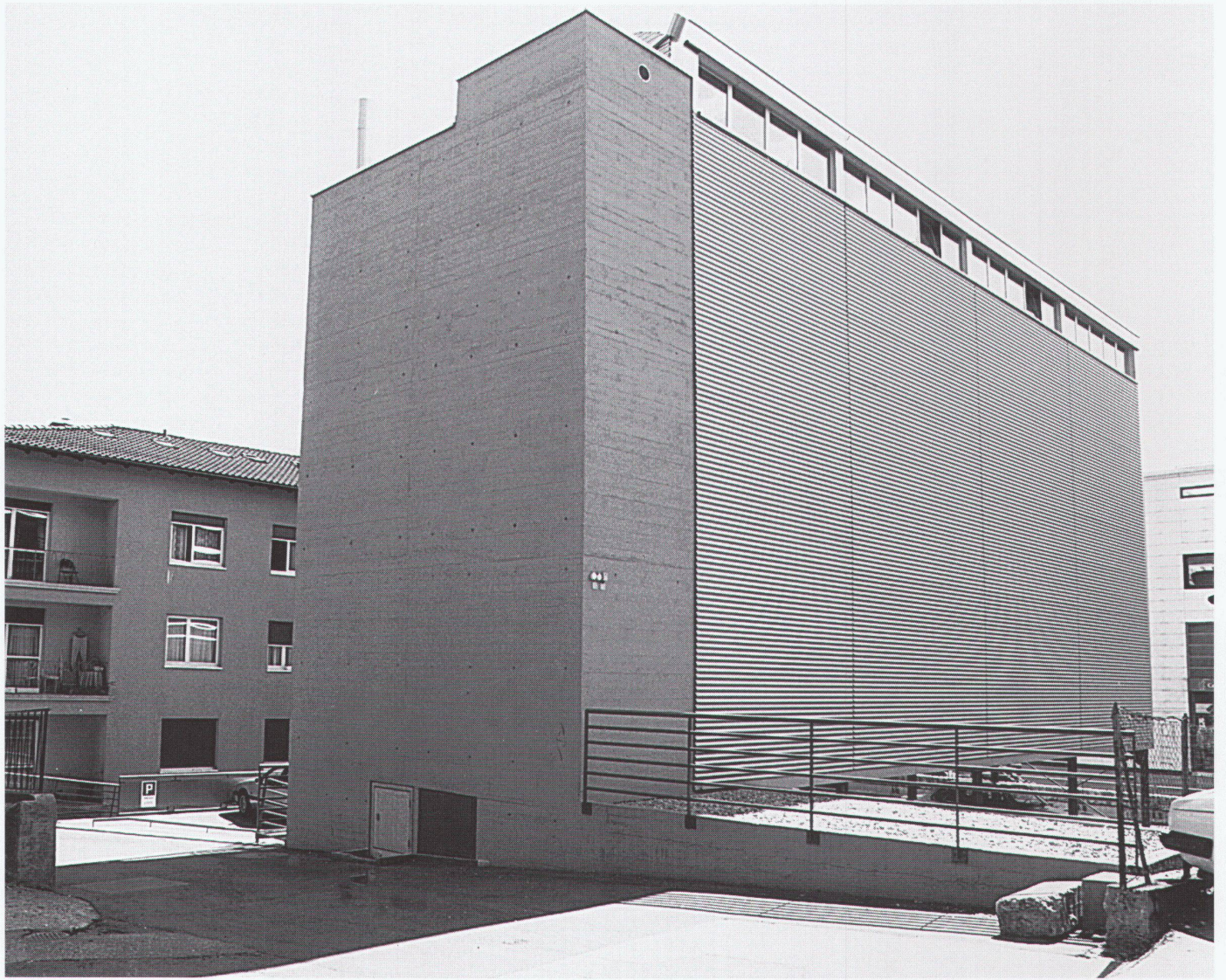
Dachgeschoss

- Etage attique
- Roof floor

1. Obergeschoss und Normalgeschoss, Querschnitt

- 1er étage et étage courant, coupe transversale
- 1st floor and normal floor, cross-section





Ansicht von Osten
■ Vue de l'est
■ View from the east

Ansicht von Südwesten
■ Vue du sud-ouest
■ View from the southwest

