

Objekttyp: **Advertising**

Zeitschrift: **Werk, Bauen + Wohnen**

Band (Jahr): **82 (1995)**

Heft 7/8: **Wahr nehmen = Perce(voir) = Truth and perception**

PDF erstellt am: **22.07.2024**

Nutzungsbedingungen

Die ETH-Bibliothek ist Anbieterin der digitalisierten Zeitschriften. Sie besitzt keine Urheberrechte an den Inhalten der Zeitschriften. Die Rechte liegen in der Regel bei den Herausgebern.

Die auf der Plattform e-periodica veröffentlichten Dokumente stehen für nicht-kommerzielle Zwecke in Lehre und Forschung sowie für die private Nutzung frei zur Verfügung. Einzelne Dateien oder Ausdrucke aus diesem Angebot können zusammen mit diesen Nutzungsbedingungen und den korrekten Herkunftsbezeichnungen weitergegeben werden.

Das Veröffentlichen von Bildern in Print- und Online-Publikationen ist nur mit vorheriger Genehmigung der Rechteinhaber erlaubt. Die systematische Speicherung von Teilen des elektronischen Angebots auf anderen Servern bedarf ebenfalls des schriftlichen Einverständnisses der Rechteinhaber.

Haftungsausschluss

Alle Angaben erfolgen ohne Gewähr für Vollständigkeit oder Richtigkeit. Es wird keine Haftung übernommen für Schäden durch die Verwendung von Informationen aus diesem Online-Angebot oder durch das Fehlen von Informationen. Dies gilt auch für Inhalte Dritter, die über dieses Angebot zugänglich sind.

Die Haustür aus Kunststoff

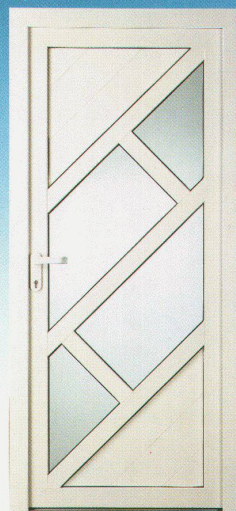


Designer Modelle

"Ihre Kreativität
ist unsere Stärke"

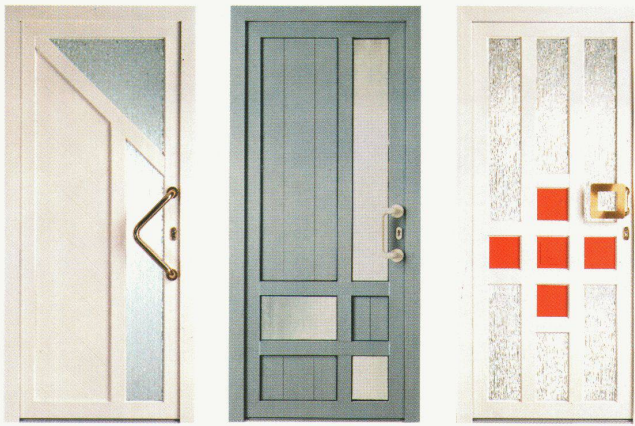


Sprossen Modelle

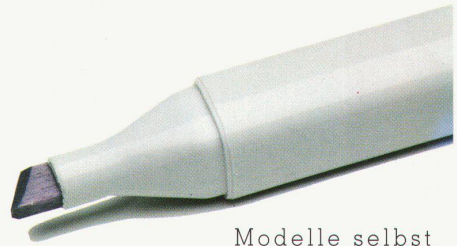


Kämpfer Modelle

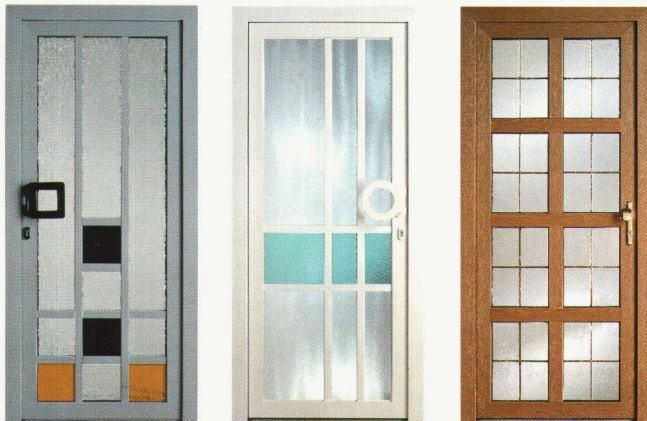
FINSTRAL[®]



Kämpfer Modelle



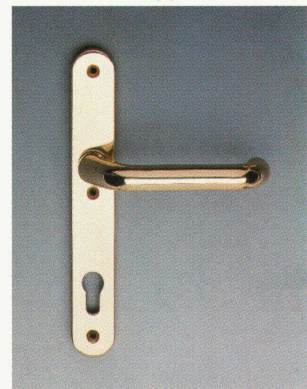
Modelle selbst kreieren!
Durch die vielen Gestaltungselemente ist jedem die Möglichkeit gegeben, selbst zu kombinieren und zu gestalten.



Kämpfer-Sprossen Modelle



Messinggriffe



FINSTRAL AG
Gastererweg 1
I-39050 Unterinn/Ritten
Tel. 0039-471-296611, Fax 0039-471-359086

FINSTRAL Schweiz
Postfach 218
CH-3860 Meiringen
Tel. 0 (036) 713360, Fax (036) 713356

Proenergie-Fenêtres SA
Finstral Diffusion (Suisse Romande)
CH-1041 DOMMARTIN
Tel. (021) 8814280, Fax (021) 8814430

Fenster- und Türensyste
FINSTRAL[®]

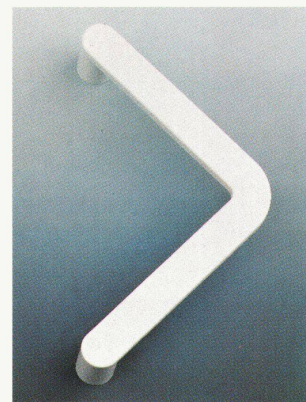
Über 100 Fachbetriebe in der ganzen Schweiz.
Sie finden sie im



und im
Schweizerischen
Bau-Adressbuch

Zubehörteile:

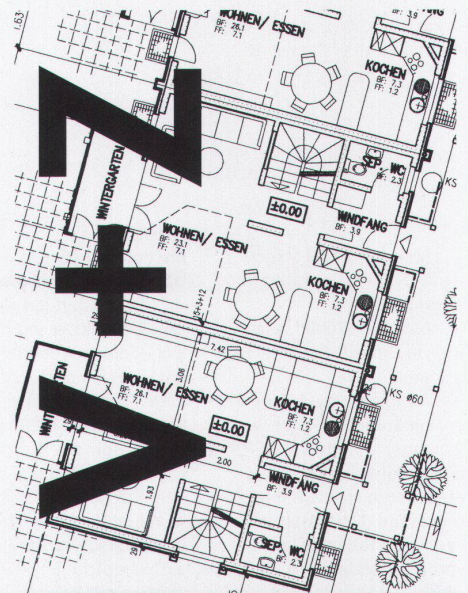
- Briefkästen
- Briefdurchwurf
- Zusatzschlösser und Sperrketten
- Spione
- Klingel-, Sprechanlagen
- Türschließer
- Türfeststeller
- Türklopfer



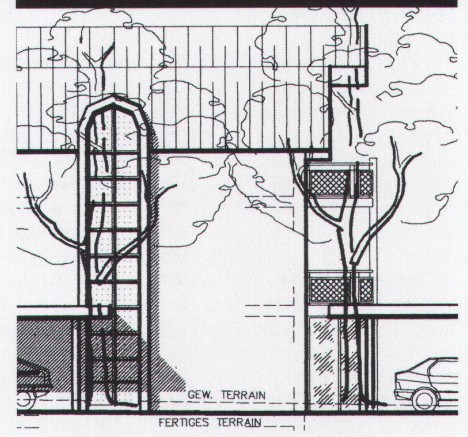
Kunststoffstoßgriffe

Wir gehören zu den innovativen Designmöbelherstellern im Wohn- und Objektbereich. Seleform AG und Wogg AG mit Kollektionen wie Thonet, Sele 2 und Wogg Möbelideen suchen den **frontorientierten, ausdauernden und innovativen Verkaufsberater**, weiblich oder männlich, der mit Freude in einem kreativen Umfeld mitarbeiten will. Im Verkaufsgebiet (Grossraum Zürich) sind Sie Ihr eigener Unternehmer und direkter Ansprechpartner für unsere Kunden im Einrichtungsbereich. Sie verhandeln auch mit Architekten, Organisatoren, Einkäufern und weiteren Entscheidungsträgern. Dabei geht es um Präsentation unserer Produkte, Beratung und Verkauf sowie zielgerichtete Acquisition neuer Kunden. Wir wünschen uns einen fröhlichen, humorvollen und teamworkgewohnten Mitarbeiter, zwischen 25 und 35 Jahren jung, mit kreativen Ideen und positiver Lebenseinstellung. Für uns ist die Persönlichkeit massgebend und weniger die Branchenerfahrung. Wenn Sie an weiteren Informationen interessiert sind, rufen Sie uns an oder senden Sie Ihre schriftliche Bewerbung mit Foto an eine dieser Adressen:

Seleform				AG
Heinz				Ryffel
Gustav-Maurer-Strasse			8	
8702				Zollikon
Tel.	01	/	391 56	40
Wogg				AG
Otto				Gläser
Im		Grund		16
5405	Baden	/		Dättwil
Tel.	056	/	83 38	21



**Als Architekten
reden wir
auch bei CAD
Ihre Sprache**



FAX-COUPON

Name, Adresse:

**Profi CAD - Software
ab Fr. 6'000.-**

- Bitte rufen Sie mich an
- Bitte senden Sie mir weitere Unterlagen
- Wünsche Vorführung

Vifan + Zuberbühler AG
Architekturbüro
Haldenstrasse 31
8904 Aesch b. Birmensdorf
Telefon 011/737 38 11
Telefax 011/737 01 40

**CAD VOM +Z
ARCHITEKTEN**