

# Werk-Material

Objektyp: **Group**

Zeitschrift: **Werk, Bauen + Wohnen**

Band (Jahr): **82 (1995)**

Heft 7/8: **Wahr nehmen = Perce(voir) = Truth and perception**

PDF erstellt am: **22.07.2024**

## **Nutzungsbedingungen**

Die ETH-Bibliothek ist Anbieterin der digitalisierten Zeitschriften. Sie besitzt keine Urheberrechte an den Inhalten der Zeitschriften. Die Rechte liegen in der Regel bei den Herausgebern.

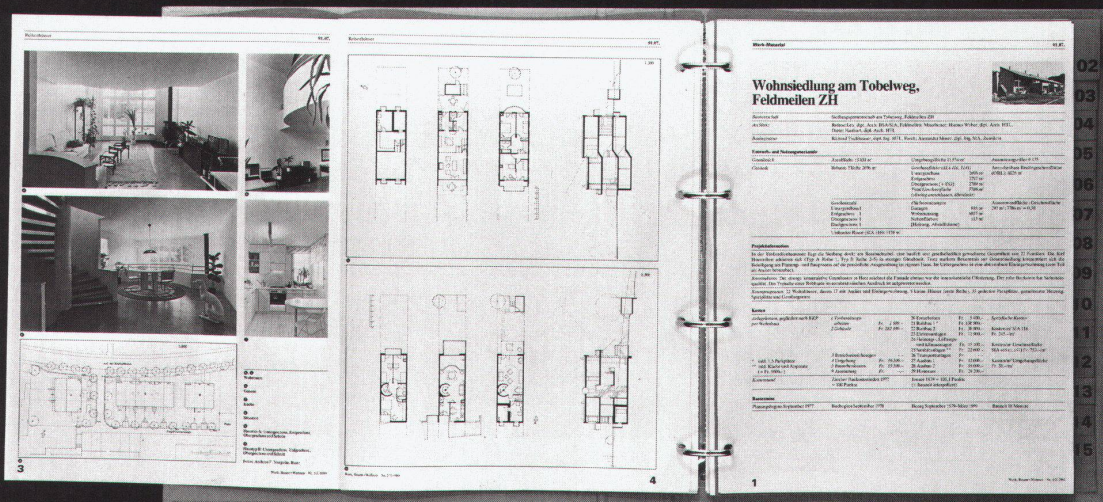
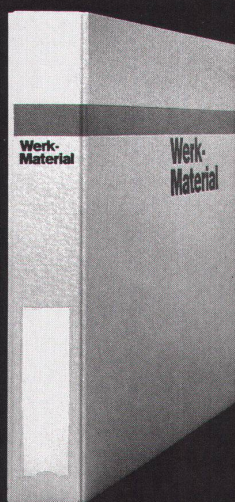
Die auf der Plattform e-periodica veröffentlichten Dokumente stehen für nicht-kommerzielle Zwecke in Lehre und Forschung sowie für die private Nutzung frei zur Verfügung. Einzelne Dateien oder Ausdrucke aus diesem Angebot können zusammen mit diesen Nutzungsbedingungen und den korrekten Herkunftsbezeichnungen weitergegeben werden.

Das Veröffentlichen von Bildern in Print- und Online-Publikationen ist nur mit vorheriger Genehmigung der Rechteinhaber erlaubt. Die systematische Speicherung von Teilen des elektronischen Angebots auf anderen Servern bedarf ebenfalls des schriftlichen Einverständnisses der Rechteinhaber.

## **Haftungsausschluss**

Alle Angaben erfolgen ohne Gewähr für Vollständigkeit oder Richtigkeit. Es wird keine Haftung übernommen für Schäden durch die Verwendung von Informationen aus diesem Online-Angebot oder durch das Fehlen von Informationen. Dies gilt auch für Inhalte Dritter, die über dieses Angebot zugänglich sind.

# Werk- Material



**Werk-Material** 10 Jahre 1982-1992

**Dossier 1**

01. Wohnen	01. Habitat
02. Mehrfamilienhäuser mit überlappenden Ausbauten	02. Maison multifamiliales d'habitat groupé
03. Mehrfamilienhäuser mit horizontalen Ausbauten	03. Maisons multifamiliales avec aménagement spatial
04. Terrassenhäuser	04. Maisons en terrasse
05. Einzelhäuser	05. Maisons de plain-pied
06. Erdgeschoss- und Mehrfamilienhäuser	06. Maisons individuelles ou en rangées
07. Altbauweise	07. Types pour maisons âgées
08. Keller- und Kellertreppen	08. Types d'étages et de caves
09. Beispiele	09. Exemples

Werk Verlag **Werk, Bauen + Wohnen**

**Werk-Material** 10 Jahre 1982-1992

**Dossier 2**

01. Bildung und Forschung	01. Enseignement et recherche
02. Erdgeschoss	02. Escier rez-de-chaussée
03. Treppen und Geländestufen	03. Esciers primaires et secondaires
04. Stiehlhäuser	04. Esciers primaires
05. Mehrfamilienhäuser	05. Esciers primaires appliqués, types
06. Mehrfamilienhäuser	06. Esciers techniques collectifs
07. Hochschulen, Universitäten	07. Maisons écoles, universités
08. Hörsäle	08. Esciers de plain-pied
09. Schulgruppen	1201. Bäder et gymnases
10. Beispiele	10. Exemples

Werk Verlag **Werk, Bauen + Wohnen**

**Werk-Material** 10 Jahre 1982-1992

**Dossier 3**

01. Industrie und Gewerbe	01. Industrie et artisanat
02. Lagerhäuser	02. Agriculture
03. Handel und Verwaltung	03. Commerce et administration
04. Justiz und Polizei	04. Justice et police
05. Verkehrswege	05. Infrastructures de transport
06. Mehrfamilienhäuser	06. Bâtiments militaires
07. Beispiele	07. Exemples

Werk Verlag **Werk, Bauen + Wohnen**

**Werk-Material** 10 Jahre 1982-1992

**Dossier 4**

01. Pflege, Gesundheit	01. Assistance sociale et santé
02. Kultur	02. Culture
03. Kultur, Gesundheit	03. Culture et loisirs publics
04. Gastgewerbe, Fremdenverkehr	04. Hôtels et tourisme
05. Freizeit, Sport, Erholung	05. Loisirs, sport, détente
06. Beispiele	06. Exemples

Werk Verlag **Werk, Bauen + Wohnen**

## Ich bestelle

### ein Abonnement von Werk, Bauen+Wohnen (inkl. Bauten-Dokumentation Werk-Material)

#### Adresse des Bestellers:

Name, Vorname \_\_\_\_\_  
Beruf \_\_\_\_\_  
Strasse, Nr. \_\_\_\_\_  
PLZ, Ort \_\_\_\_\_  
Für Student(inn)en: Studienzeit bis ca. \_\_\_\_\_ Ausbildungsort: \_\_\_\_\_  
Datum \_\_\_\_\_ Unterschrift \_\_\_\_\_

#### Adresse des Beschenkten:

Name, Vorname \_\_\_\_\_  
Beruf \_\_\_\_\_  
Strasse, Nr. \_\_\_\_\_  
PLZ, Ort \_\_\_\_\_  
Für Student(inn)en: Studienzeit bis ca. \_\_\_\_\_ Ausbildungsort: \_\_\_\_\_  
Datum \_\_\_\_\_ Unterschrift \_\_\_\_\_

Den Abonnementspreis für 1 Jahr, in der Höhe von Fr. 175.-  
(Fr. 185.- Ausland) überweise ich, sobald ich die Rechnung erhalten habe.  
Preis für Student(inn)en: Fr. 120.- (Fr. 130.- Ausland)  
Alle Preise enthalten 2% Mehrwertsteuer

## Je commande

### un abonnement de Werk, Bauen+Wohnen (Werk-Material, la documentation sur le bâtiment compris)

#### Adresse du donateur:

Nom, prénom \_\_\_\_\_  
Profession \_\_\_\_\_  
Rue, no. \_\_\_\_\_  
Code postal, localité \_\_\_\_\_  
Pour les étudiant(e)s: Fin des études vers le: \_\_\_\_\_ Lieu de formation: \_\_\_\_\_  
Date \_\_\_\_\_ Signature \_\_\_\_\_

#### Adresse du bénéficiaire:

Nom, prénom \_\_\_\_\_  
Profession \_\_\_\_\_  
Rue, no. \_\_\_\_\_  
Code postal, localité \_\_\_\_\_  
Pour les étudiant(e)s: Fin des études vers le: \_\_\_\_\_ Lieu de formation: \_\_\_\_\_  
Date \_\_\_\_\_ Signature \_\_\_\_\_

Je réglerai le montant de l'abonnement pour un an, Fr. 175.-  
(Fr. 185.- pour l'étranger), dès réception de la facture.  
Prix pour étudiant(e)s: Fr. 120.- (Fr. 130.- pour l'étranger)  
Inclu la TVA de 2%

## Werk-Material

### Abonnenten von Werk, Bauen+Wohnen können bestellen:

#### Werk-Material-Zusatzabonnement

\_\_\_\_\_ Jahresabonnement für die zusätzliche Lieferung aller erscheinenden  
Werk-Material-Dokumentationen, inkl. Jahresverzeichnis, in zwei  
Lieferungen Fr. 80.- + Versandspesen

#### Werk-Material-Sonderdrucke

\_\_\_\_\_ Nachlieferung aller bis Dez. 1994 erschienenen Werk-Material-  
Dokumentationen (ca. 240 Objekte) Fr. 550.- + Versandspesen

#### Einzelne Werk-Material-Dokumentationen

\_\_\_\_\_ Expl. Werk-Material, Nr. \_\_\_\_\_, Heft \_\_\_\_\_  
Objekt \_\_\_\_\_ Fr. 10.-/Expl. + Versandspesen

#### Werk-Material-Sammelordner

\_\_\_\_\_ Sammelordner Werk-Material mit Register und Jahresverzeichnissen  
Fr. 50.- + Versandspesen  
\_\_\_\_\_ Sammelordner Werk-Material ohne Register Fr. 35.- + Versandspesen  
\_\_\_\_\_ Register separat Fr. 25.- + Versandspesen

#### Dossiers 10 Jahre Werk-Material

\_\_\_\_\_ Wohnen, Altersheime (66 Beispiele) Fr. 150.- + Versandspesen  
\_\_\_\_\_ Bildung und Forschung (45 Beispiele) Fr. 100.- + Versandspesen  
\_\_\_\_\_ Industrie und Gewerbe, Handel + Verwaltung, Justiz, Verkehr  
(45 Beispiele) Fr. 100.- + Versandspesen  
\_\_\_\_\_ Kultur und Geselligkeit, Kultus, Gesundheit und Fürsorge, Gast-  
gewerbe, Freizeit und Sport (45 Beispiele) Fr. 100.- + Versandspesen

Alle Preise enthalten 2% Mehrwertsteuer 1995  
Verlag Werk AG, Keltenstr. 45, 8044 Zürich, Tel. 01/252 28 52, Fax 01/261 93 37

## Werk-Material

### Les abonnés à Werk, Bauen+Wohnen peuvent commander:

#### Abonnement supplémentaire Werk-Material

\_\_\_\_\_ Abonnement annuel pour la livraison supplémentaire de toutes  
les documentations Werk-Material publiées, incl. registre annuel,  
en deux livraisons Fr. 80.- + frais d'envoi

#### Werk-Material, tirés à part

\_\_\_\_\_ Envoi de toutes les documentations Werk-Material parues jusqu'en  
décembre 1994 (ca. 240 objets) Fr. 550.- + frais d'envoi

#### Documentations Werk-Material séparées

\_\_\_\_\_ Expl. Werk-Material no. \_\_\_\_\_, vol. \_\_\_\_\_,  
objet \_\_\_\_\_ Fr. 10.-/Expl. + frais d'envoi

#### Classeur Werk-Material

\_\_\_\_\_ Classeur Werk-Material avec registre et répertoires annuels  
Fr. 50.- + frais d'envoi  
\_\_\_\_\_ Classeur Werk-Material sans registre Fr. 35.- + frais d'envoi  
\_\_\_\_\_ Registre séparé Fr. 25.- + frais d'envoi

#### Dossiers 10 ans Werk-Material

\_\_\_\_\_ Habitat, foyers pour personnes âgées (66 objets) Fr. 150.- + frais d'envoi  
\_\_\_\_\_ Enseignement et recherche (45 objets) Fr. 100.- + frais d'envoi  
\_\_\_\_\_ Industrie et artisanat, commerce et administration, justice, transport  
(45 objets) Fr. 100.- + frais d'envoi  
\_\_\_\_\_ Culture et lieux publics, cultes, hôpitaux et foyers, tourisme, loisirs  
et sports (45 objets) Fr. 100.- + frais d'envoi

Inclu la TVA de 2% 1995  
Editions Œuvre SA, Keltenstr. 45, 8044 Zürich, tél. 01/252 28 52, fax 01/261 93 37

## Bücher

### erschienen im Werk Verlag

#### Schweizer Architekturführer 1920-1990

Der Schweizer Architekturführer umfasst 3 Bände mit insgesamt gegen  
1000 mit Bild, Plan und Text dargestellten und ebenso vielen erwähnten  
Bauten.  
Format 15 x 24 cm, je 220 bis 280 Seiten.  
\_\_\_\_\_ Band 1, Nordost- und Zentralschweiz Fr. 78.- + Versandspesen  
\_\_\_\_\_ Band 2, Nordwestschweiz, Jura, Mittelland Fr. 78.- + Versandspesen  
\_\_\_\_\_ Subskriptionsangebot nur für Mitglieder der  
Fachverbände BSA, SIA, FSAI.  
Gesamtausgabe, Bände 1, 2, 3 Fr. 69.-/Band + Versandspesen

#### Zuger Bautenführer 1906-1992

\_\_\_\_\_ 70 Jahre Bauen im Kanton Zug, herausgegeben vom Bauforum Zug,  
111 Objekte, Format 12,5 x 28,5 cm, 156 Seiten  
Fr. 30.- + Versandspesen

#### Construire / Bauen / Costruire 1830-1980

\_\_\_\_\_ Val Müstair, Engiadina bassa, Oberengadin, Val Bregaglia,  
Valle di Poschiavo.  
Herausgegeben von Robert Obrist, Silva Semadeni und Diego  
Giovannoli, mit ca. 400 Objektbeschreibungen und -erwähnungen,  
Format 24 x 22,5 cm, 248 Seiten Fr. 64.- + Versandspesen

Alle Preise enthalten 2% Mehrwertsteuer 1995  
Verlag Werk AG, Keltenstr. 45, 8044 Zürich, Tel. 01/252 28 52, Fax 01/261 93 37

## Publications

### éditées par Werk/Œuvre SA

#### Guide d'architecture suisse 1920-1990

Ce guide d'architecture suisse réunit en trois volumes près d'un millier  
d'édifices représentés par photos, plans et textes ainsi qu'autant d'autres  
mentionnés. Format 15 x 24 cm, 220 à 280 pages.  
\_\_\_\_\_ Volume 1, Centre et nord-est de la Suisse Fr. 78.- + frais d'envoi  
\_\_\_\_\_ Volume 2, Nord-ouest de la Suisse, Plateau  
et Jura Fr. 78.- + frais d'envoi  
\_\_\_\_\_ Prix de souscription seulement pour membres  
des associations FAS, SIA, FSAI.  
Edition complète, volumes 1, 2, 3. Fr. 69.-/volume + frais d'envoi

#### Zuger Bautenführer 1906-1992

\_\_\_\_\_ 70 Jahre Bauen im Kanton Zug, herausgegeben vom Bauforum Zug,  
111 Objekte, Format 12,5 x 28,5 cm, 156 Seiten  
Fr. 30.- + frais d'envoi

#### Construire / Bauen / Costruire 1830-1980

\_\_\_\_\_ Val Müstair, Engiadina bassa, Oberengadin, Val Bregaglia,  
Valle di Poschiavo.  
Herausgegeben von Robert Obrist, Silva Semadeni und Diego  
Giovannoli, mit ca. 400 Objektbeschreibungen und -erwähnungen,  
Format 24 x 22,5 cm, 248 Seiten Fr. 64.- + frais d'envoi

Inclu la TVA de 2% 1995  
Editions Œuvre SA, Keltenstr. 45, 8044 Zürich, tél. 01/252 28 52, fax 01/261 93 37

Bitte  
frankieren  
affranchir  
s.v.p.

Name, Vorname / Nom, prénom \_\_\_\_\_

Strasse, Nr. / Rue, no. \_\_\_\_\_

PLZ, Ort / Code postal, localit  \_\_\_\_\_

Datum / Date \_\_\_\_\_

Unterschrift / Signature \_\_\_\_\_

Werk, Bauen+Wohnen  
Abonentendienst  
Zollikofer AG  
F rstenlandstrasse 122  
9001 St.Gallen

Bitte  
frankieren  
affranchir  
s.v.p.

Name, Vorname / Nom, pr nom \_\_\_\_\_

Strasse, Nr. / Rue, no. \_\_\_\_\_

PLZ, Ort / Code postal, localit  \_\_\_\_\_

Datum / Date \_\_\_\_\_

Unterschrift / Signature \_\_\_\_\_

Verlag Werk AG  
Sekretariat  
Keltenstrasse 45  
8044 Z rich

Bitte  
frankieren  
affranchir  
s.v.p.

Name, Vorname / Nom, pr nom \_\_\_\_\_

Strasse, Nr. / Rue, no. \_\_\_\_\_

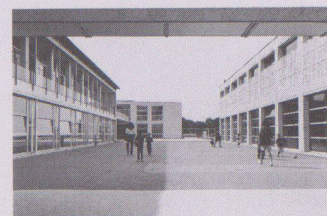
PLZ, Ort / Code postal, localit  \_\_\_\_\_

Datum / Date \_\_\_\_\_

Unterschrift / Signature \_\_\_\_\_

Verlag Werk AG  
Sekretariat  
Keltenstrasse 45  
8044 Z rich

# Ecole primaire et Centre de la petite enfance, Lausanne



<b>Lieu</b>	1010 Lausanne, 43-45, chemin de Boissonnet
<b>Maître de l'ouvrage</b>	Ville de Lausanne
<b>Architecte</b>	Fonso Boschetti, architecte FAS, Lausanne Collaborateurs: Frank Wintermark, Thierry Cornaz
<b>Ingénieur civil</b>	Realini & Bader et Associés, Epalinges; Responsable: M. Favre
<b>Spécialistes</b>	CET, Communauté d'étude technique, Epalinges: Bureau Perrottet, Picot, De Molière, Tanniger Architecte paysagiste: Jean-Jacques Borgeaud, Lausanne; Géomètre: J.-P. Ferrini, Lausanne Ingénieur métal: Mario Fukami, Pully; Géotechnicien: CSD SA, Lausanne; Coloriste: Claude Augsburgers, Lausanne

## Information sur le projet

Situé au nord de la ville, entre le chemin de Boissonnet et la forêt de Sauvabelin, le centre scolaire s'inscrit dans un tissu hétérogène, typique de la périphérie lausannoise. La parcelle mise à disposition pour la construction fait partie intégrante de la «Fondation Louis Boissonnet» sur laquelle la ville de Lausanne bénéficie d'un droit de superficie. Les droits à bâtir sur cette parcelle sont définis par un plan partiel d'affectation.

Le projet s'inscrit dans les gabarits définis par le plan d'affectation

## Caractéristiques fonctionnelles

Parcelle: Superficie de la parcelle	11 094 m <sup>2</sup>	Bâtiment: Nombre d'ét.:	Sous-sol, rez+2 ét.	Surface utilisée:	
Surface bâtie	4 612 m <sup>2</sup>	Superficie d'étage	(SIA 416, 1.141)	Enseignement (EP)	5 950 m <sup>2</sup>
Surface entourage	6 482 m <sup>2</sup>	Sous-sol	SBP1 1 262 m <sup>2</sup>	Sport	1 288 m <sup>2</sup>
Superficie d'étage brute (ORL)	7 765 m <sup>2</sup>	Rez-de-chaussée	SBP1 4 528 m <sup>2</sup>	Service médical	500 m <sup>2</sup>
Taux d'utilisation	0.70	Etages sur rez	SBP1 5 603 m <sup>2</sup>	Cuisine, réfectoire	250 m <sup>2</sup>
Surface des façades:		Total	SBP1 11 394 m <sup>2</sup>	Administration	115 m <sup>2</sup>
Superficie d'étage (SBP1)	0.48	Mètres cubiques	(SIA 116) 50 301 m <sup>3</sup>	Education (CPE)	1 023 m <sup>2</sup>
Superficie d'étage (ORL)	0.70			Habitation	180 m <sup>2</sup>
				Abris PC	1 322 m <sup>2</sup>

## Programme d'unité

Ecole primaire: effectif: 528 élèves. Secteur enseignement: 6 salles de classe enfantine, 17 salles de classe primaire, 3 salles de classe spéciale, 5 salles de classe d'appui, salle de projection.

Secteur sport: salle de gymnastique (15x26m), salle de rythmique. Secteur réfectoire: salle à manger (48 places), salle de jeux, cuisine générale.

Secteur administratif, médical et de service: salle des maîtres, bibliothèque, bureau de direction, économat, infirmerie, cabinet de dentiste, local de psychomotricité, bureau de médecin, de lo-

gopédiste et psychologue, appartement de 4 pièces pour le concierge, 2 abris obligatoires (2x200 places).

Secteur de la petite enfance: effectif: 92 enfants.

Secteur éducatif: nursery, 18 places, garderie, 20 places, école maternelle, 20 places, structure d'accueil pour écoliers, 24 places.

Secteur administratif: bureau de direction, bureau de comptabilité, foyer pour le personnel

Poste d'attente - combiné, poste sanitaire: programme selon normes

## Construction

Matérialisation: l'ensemble des bâtiments est réalisé avec des matériaux bruts qui montrent leur texture et leur couleur «naturelles»: béton propre de décoffrage, brique silico-calcaire, bois naturel. Construction: structure porteuse en béton armé et dalles

à caissons en aggloméré bois ciment. Façades composées d'un mur porteur intérieur en béton apparent et d'un parement extérieur en briques silico-calcaire. Façades rideau pour les classes en aluminium naturel avec vitrages ouvrants à guillotine.

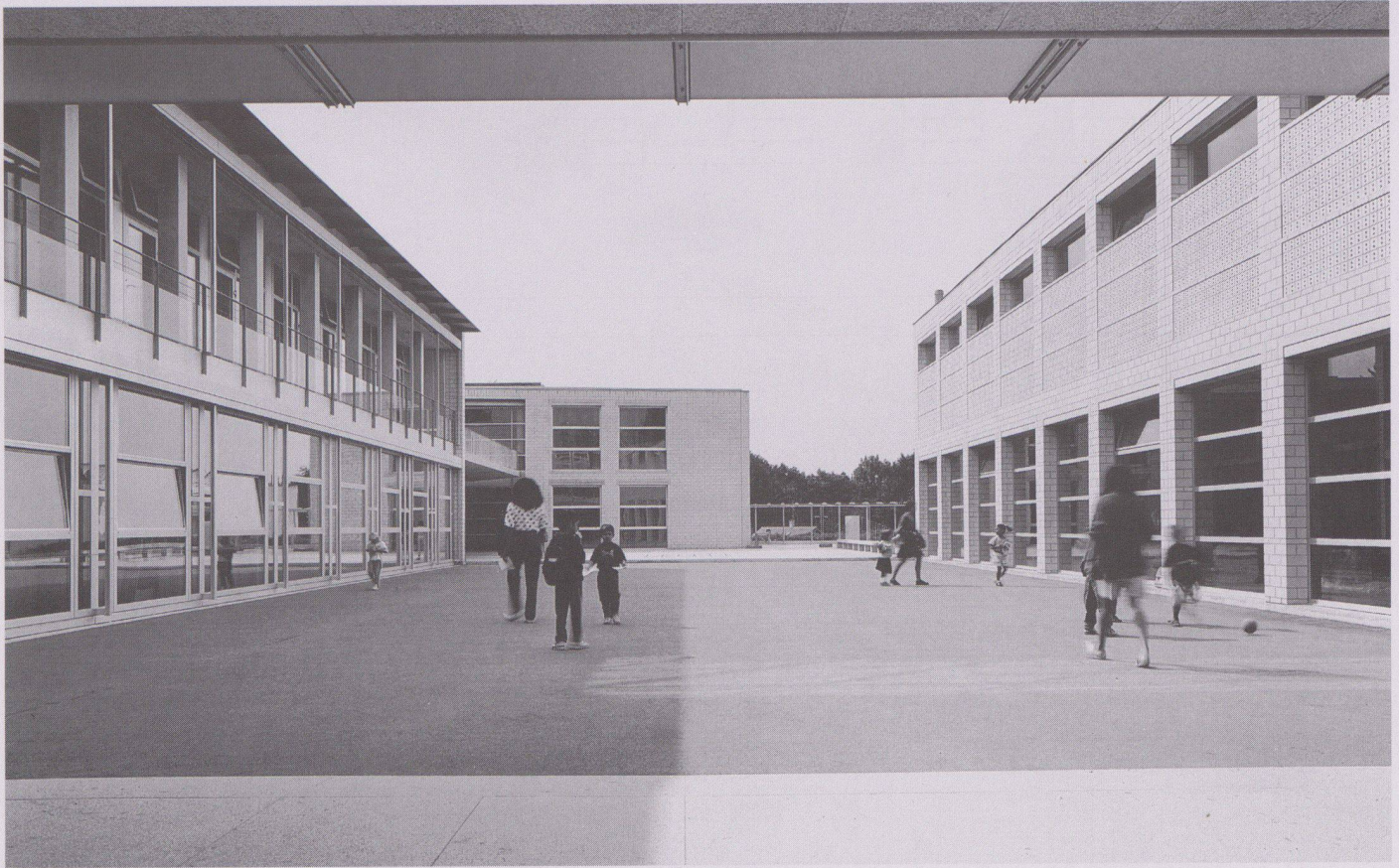
## Coûts

Coûts totaux spécifiés selon CFC

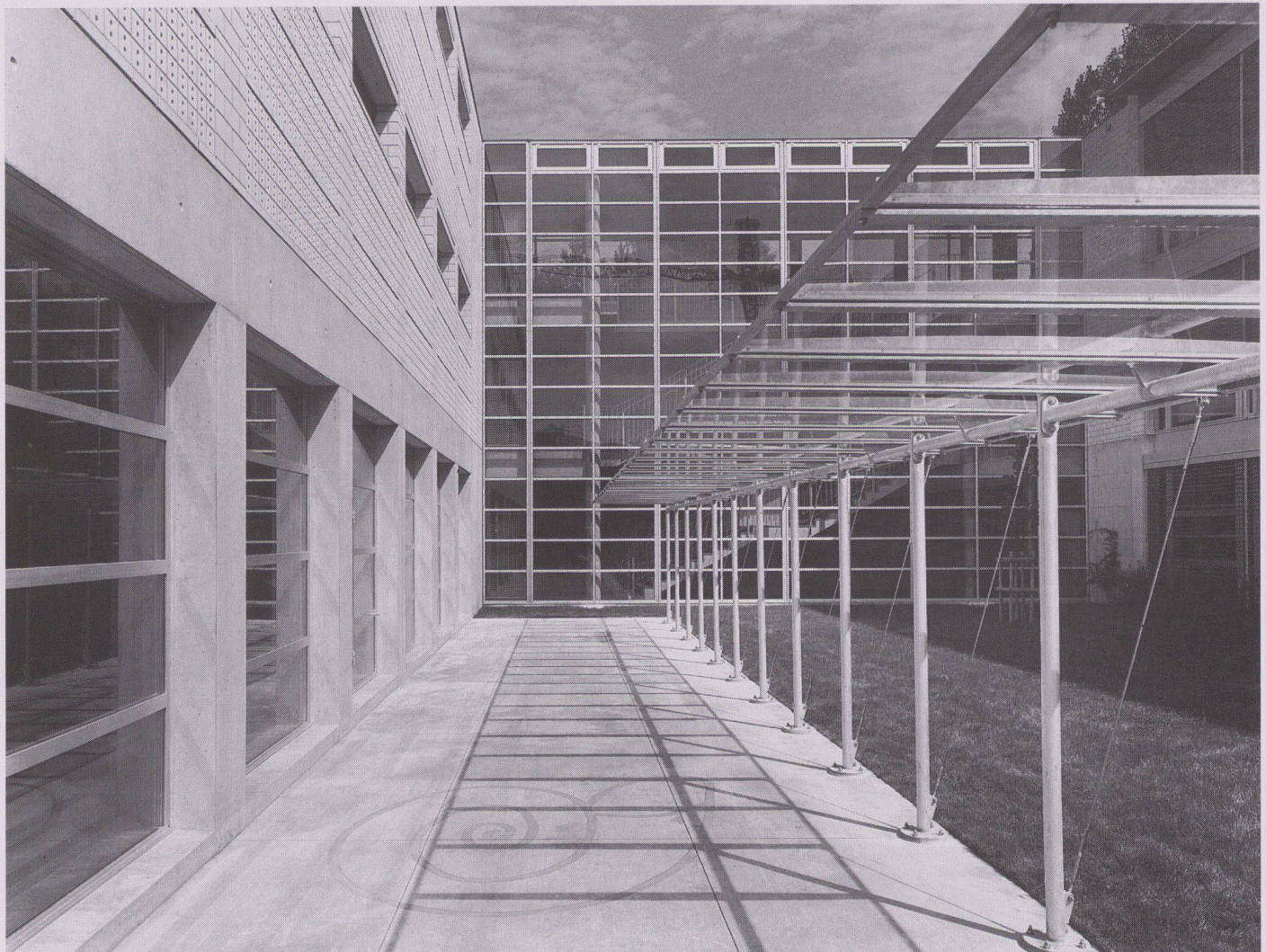
1 Travaux préparatoires	Fr. 477 400.-	2 Bâtiment	Fr. 21 144 900.-
2 Bâtiment	Fr. 21 144 900.-	20 Excavation	Fr. 681 800.-
3 Equipements d'exploitation	Fr. 1 445 600.-	21 Gros œuvre 1	Fr. 7 015 400.-
4 Aménagements extérieurs	Fr. 2 681 200.-	22 Gros œuvre 2	Fr. 3 643 000.-
5 Frais secondaires	Fr. 822 000.-	23 Installations électriques	Fr. 1 053 000.-
6	Fr.	24 Chauffage, ventilation	Fr. 999 400.-
7	Fr.	25 Installations sanitaires	Fr. 908 900.-
8	Fr.	26 Installations de transport	Fr. 141 700.-
9 Ameublement et décoration	Fr. 1 425 500.-	27 Aménagements intérieurs 1	Fr. 2 454 100.-
1-9 Total	Fr. 27 996 600.-	28 Aménagements intérieurs 2	Fr. 1 718 100.-
		29 Honoraires	Fr. 2 529 500.-

## Coûts spécifiques

Coûts de bâtiment/m <sup>3</sup> SIA 116 CFC 2	Fr. 420.-	Délai de construction	août 1994 et déc. 1994 (2 étapes)
Coûts de bâtiment/m <sup>2</sup> surface d'étage SBP1	Fr. 1 855.-	Début de l'étude	mars 1990
Coûts/m <sup>2</sup> superficie entourage	Fr. 414.-	Début des travaux	mai 1992
Indice de Zurich		Achèvement	décembre 1994
(10/1988 = 100) 1.10.1993	113.1 P.	Durée des travaux	32 mois



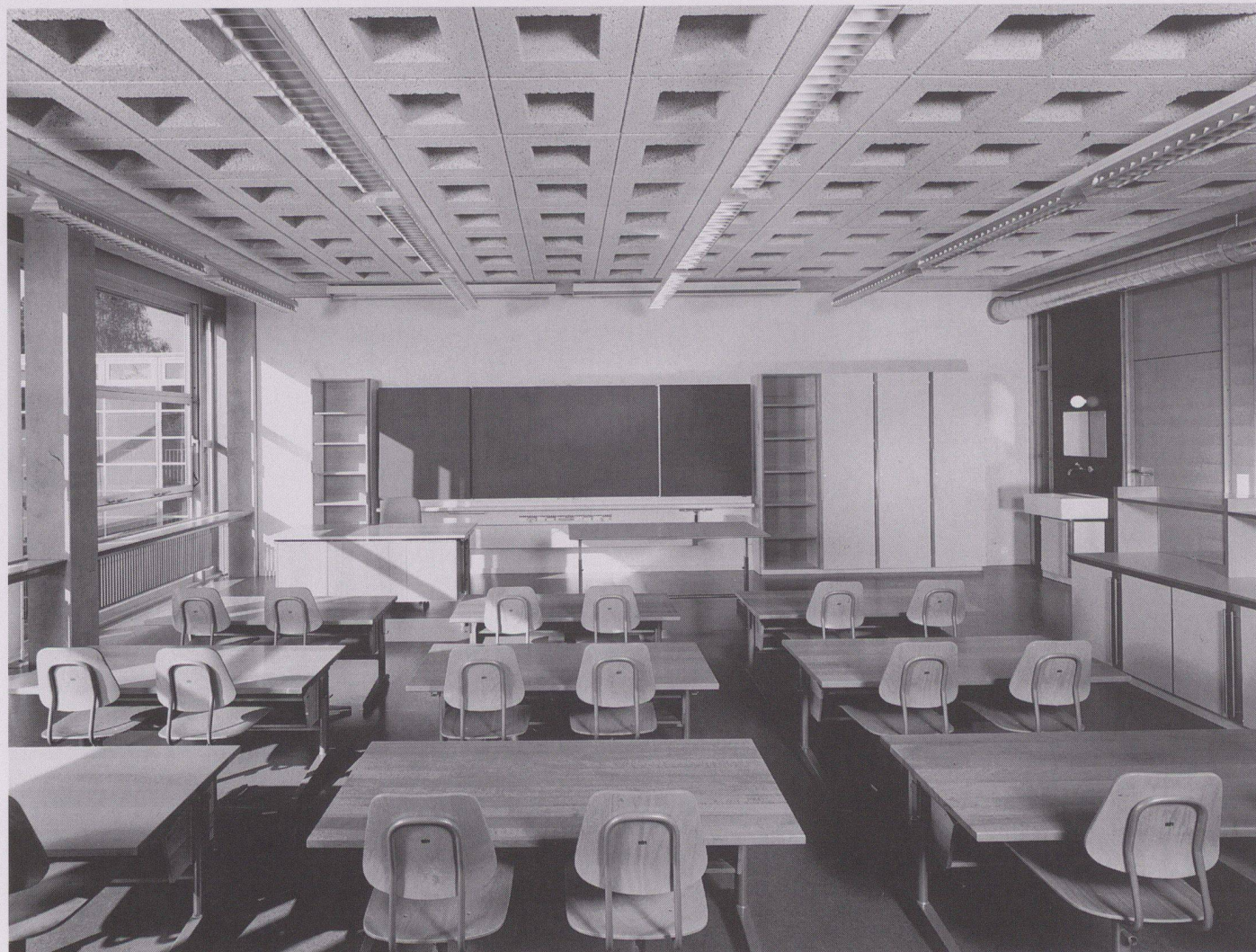
1



2

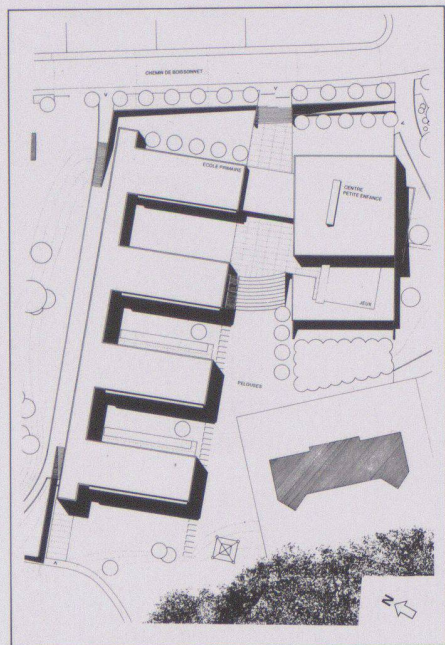


- 1 Cour d'entrée
- 2 3 Cour intérieure
- 4 Classe





6



5

5 Situation



7

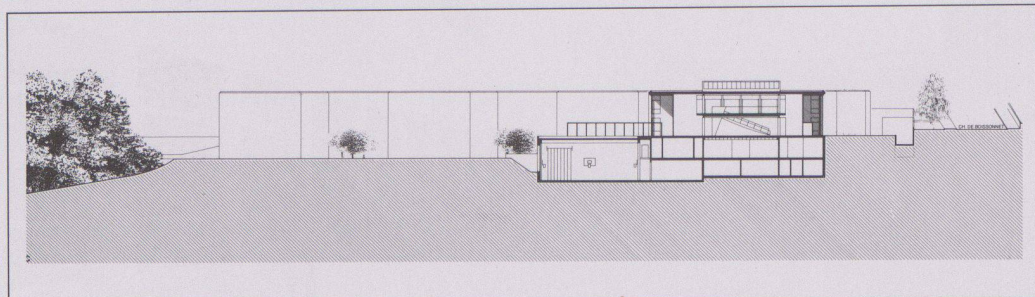
6 Rez supérieur

7 Rez inférieur

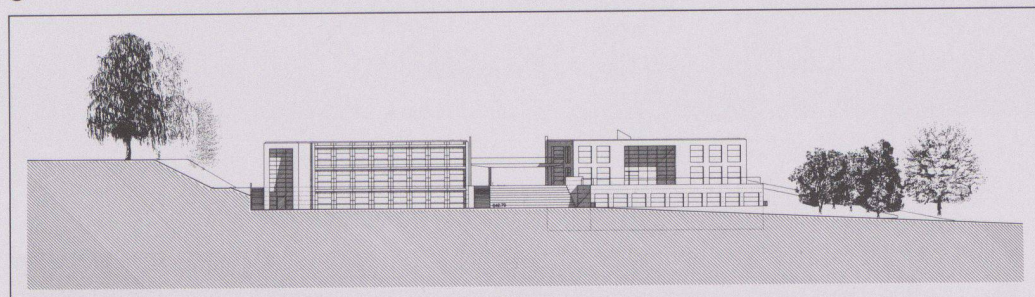




8



9

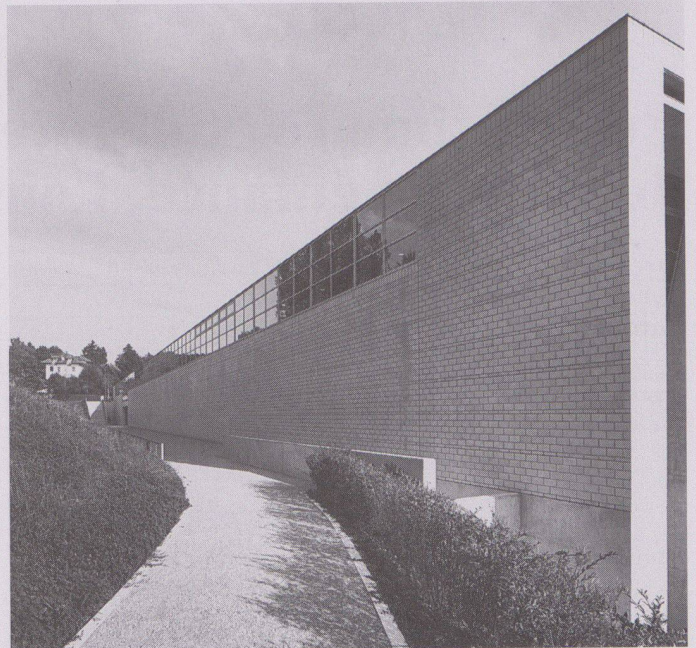
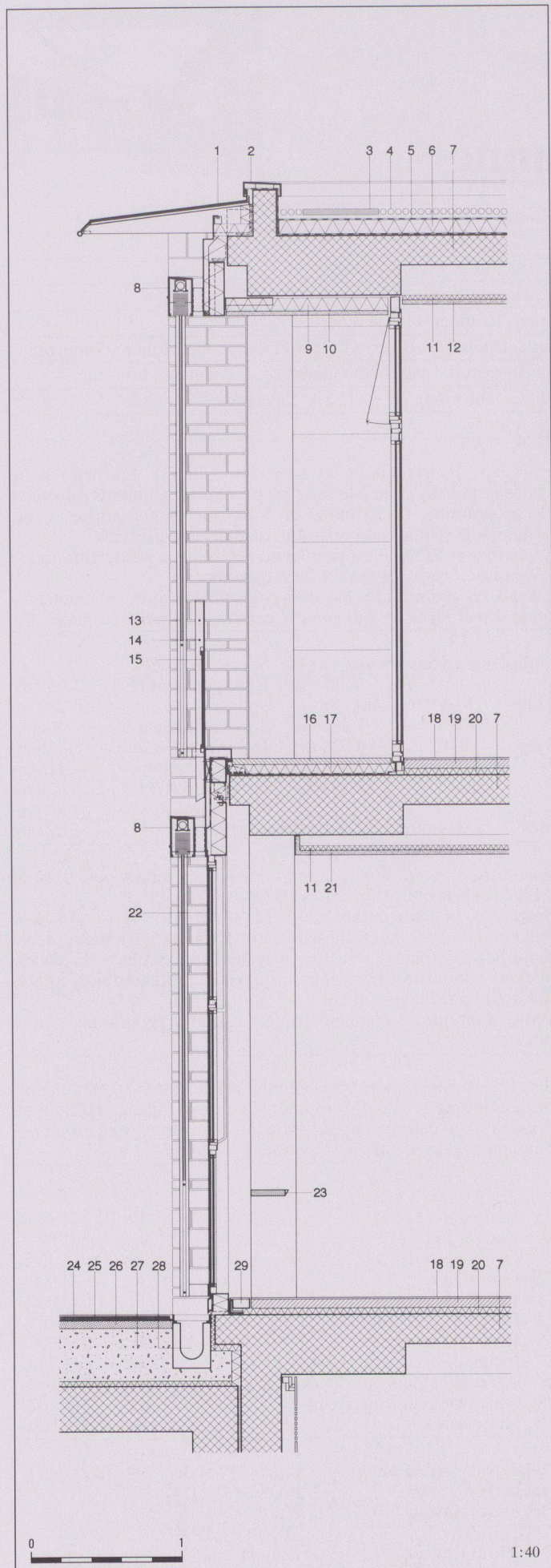


10



11

- 8 9  
Coupes
- 10  
Façade ouest
- 11  
2ème étage



13



14

### 12 Détail façade

1 avant-toit en tôle d'aluminium,  
2 acrotère en tôle zinc-titane,  
3 dalles en béton 50/50, 4 gravier  
rond lavé 16/32, 5 natte géotextile,  
6 étanchéité en polyuréthane  
ép. 100mm, 7 dalle nervurée en béton,  
8 caisson de store à lamelles, 9 iso-  
lation thermique en laine minérale  
ép. 100mm, 10 plafond suspendu en  
panneaux de fibres minérales  
ép. 16mm, 11 isolation phonique  
30mm, 12 plafond suspendu acoustique  
ép. 16mm, 13 coulisseau de store,  
14 câble inox, 15 verre feuilleté,  
16 chape en ciment, 17 étanchéité,  
18 revêtement de sol en linoleum,  
19 chape en mortier de ciment  
ép. 70mm, 20 couche isolante en rou-  
leaux de polystyrène 2x20mm, 21 pla-  
fond suspendu acoustique en plâtre  
ép. 25mm, 22 vitrage à guillotine  
en aluminium, 23 tablette en bois,  
24 sol sportif ép. 10mm, 25 ab 6  
ép. 30mm, 26 hmt ép. 50mm, 27 tout-  
venant, 28 caniveau en béton,  
29 chemin de câbles au sol

### 13 Façade nord école primaire

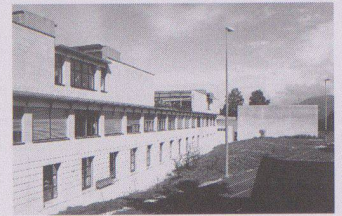
### 14 Ruelle intérieure

Photos: Pierre Boss, Renens

12

6

# Schulanlage Feld 2, Richterswil ZH



<b>Standort</b>	8805 Richterswil
<b>Bauherrschaft</b>	Schulgemeinde Richterswil
<b>Architekt</b>	Alex Eggimann, dipl. Architekt ETH/SIA, Zürich Mitarbeiter: Stefan Reiser
<b>Bauingenieur</b>	Bänziger + Bacchetta + Partner AG, Zürich
<b>Spezialisten</b>	Elektro: Th. Meyer AG, Stäfa; Heizung: Polytherm, Horgen Sanitär: Hunziker + Urban AG, Zürich

## Projektinformation

Das Schulareal wird von der Reidholzstrasse, der Feldstrasse und im Süden von der SOB begrenzt. Die Bahnlinie kann beim Bahnhof unterschritten werden, so dass die Schüler das Schulareal im Norden von der Reidholzstrasse und im Süden von der Unterführung SOB her betreten. Ein linear gestalteter Baukörper mit interner Schulstrasse und vorgelagertem Pausenplatz, der die beiden Orte miteinander verbindet, nimmt dieses Erschliessungskonzept als Planidee auf. Der lineare Baukörper ist ein- bis zweigeschossig gestaltet und durch die Annexbauten Turnhalle und

Mehrzwecksaal/Abwartwohnung ergänzt. Mit grosszügigen Abständen, geringer Höhenentwicklung und interessanten Durchblicken wird auf die gebaute Umgebung reagiert.

Die innere Schulstrasse dient der Kommunikation und der Orientierung. Sämtliche Spezialräume, die Bibliothek, Aufenthaltszonen, der Lehrerbereich sowie zwei Treppenhäuser sind entlang dieser Schulstrasse angeordnet. Die Treppenhäuser erschliessen je vier Klassenzimmer und das Untergeschoss. Sämtliche Klassenzimmer liegen im ersten Obergeschoss.

## Projektdaten

Grundstück:	Arealfläche netto	6 528 m <sup>2</sup>
	Überbaute Fläche	2 227 m <sup>2</sup>
	Umgebungsfläche	4 301 m <sup>2</sup>
	Bruttogeschossfläche BGF	4 149 m <sup>2</sup>
Ausnützungsziffer (BGF: Arealfläche)		0.63
Rauminhalt: (SIA 116)		23 545 m <sup>3</sup>

Gebäude:	Geschosszahl	1 UG, 1 EG, 1 OG	
	Geschossflächen	(SIA 416, 1.141)	
	Untergeschoss	GF1	1 899 m <sup>2</sup>
	Erdgeschoss	GF1	1 726 m <sup>2</sup>
	Obergeschoss	GF1	1 021 m <sup>2</sup>
	Total	GF1	4 646 m <sup>2</sup>
Nutzflächen:		3 942 m <sup>2</sup>	

## Raumprogramm

Klassentrakt: 8 Klassenzimmer, 4 Gruppenzimmer, 1 Werkraum mit Materialraum, 3 Handarbeitszimmer mit Materialraum, 1 Raum für Logopädie, 1 Raum für Legasthenie, 1 Raum für Psychomotorik mit Geräteraum, 1 Mehrzwecksaal mit Stuhlmagazin und Geräteraum, 1 Bibliothek, 3 Musikzimmer, 1 disponibler Raum, 1 Lehrerbereich mit Sammlung, 1 Abwartwohnung mit Garage, notwendige Nebenräume. (Technik/Pflichtschutzplätze, Geräteraum, Putzräume, WC, Garderoben)  
Turnhalle: 1 Turnhalle 16,00×28,00 H = 7,00m, 1 Geräteraum,

2 Garderobeneinheiten mit Duschen, Trockenzone, 1 Lehrer- und Sanitätszimmer, erforderliche Nebenräume wie WC-Anlagen, Putzräume, Raum für Vereinsschränke

Aussenanlagen: Pausenplätze, Unterstand für Velos und Mofas, 12 Parkplätze

Kinderhort mit den notwendigen Nebenräumen

Schulsekretariat mit drei Büroräumen, einem Besprechungszimmer sowie den notwendigen Nebenräumen

## Konstruktion

Bodenplatte in Stahlbeton auf wärmedämmenden Schaumglasplatten. Betonpfähle für exponierte Einzelfundamente. Massivbau von Wänden und Zwischendecken in Stahlbeton und Kalksandsteinmauerwerk. Dachkonstruktionen in Leichtbau mit

Stahlträgern und Holzausfachungen. Aussenmauern mit äusserer Schale in Kalksandstein im Untergeschoss in Beton, mit Längsnuten gegliedert. Dachbelag in Zinkblech.

## Kostendaten

Anlagekosten nach BKP

1	Vorbereitungsarbeiten	Fr. 325 000.-	2	Gebäude	
2	Gebäude	Fr. 12 362 000.-	20	Baugrube	Fr. 280 000.-
3	Betriebseinrichtungen	Fr. 251 000.-	21	Rohbau 1	Fr. 5 802 000.-
4	Umgebung	Fr. 336 000.-	22	Rohbau 2	Fr. 1 177 000.-
5	Baunebenkosten	Fr. 439 000.-	23	Elektroanlagen	Fr. 727 000.-
6		Fr.	24	Heizungs-, Lüftungs-, Klimaanlage	Fr. 355 000.-
7		Fr.	25	Sanitäranlagen	Fr. 456 000.-
8		Fr.	26	Transportanlagen	Fr. 234 000.-
9	Ausstattung	Fr. 416 000.-	27	Ausbau 1	Fr. 897 000.-
1-9	Anlagekosten total	Fr. 14 129 000.-	28	Ausbau 2	Fr. 921 000.-
			29	Honorare	Fr. 1 513 000.-

## Kennwerte

Gebäudekosten/m <sup>3</sup> SIA 116	Fr. 525.00	Planungsbeginn	1990
Gebäudekosten/m <sup>2</sup> Geschossfläche GF1	Fr. 2 660.75	Baubeginn	Mai 1991
Kosten/m <sup>2</sup> Umgebungsfläche	Fr. 78.00	Bezug	August 1993
Kostenstand nach Zürcher Baukostenindex (10/1988 = 100) 4/1991	120.4 P.	Bauzeit	27 Monate



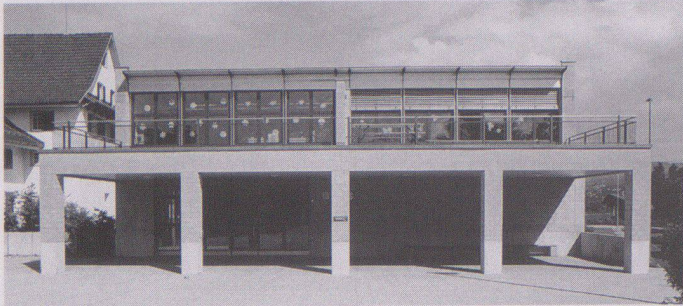
1



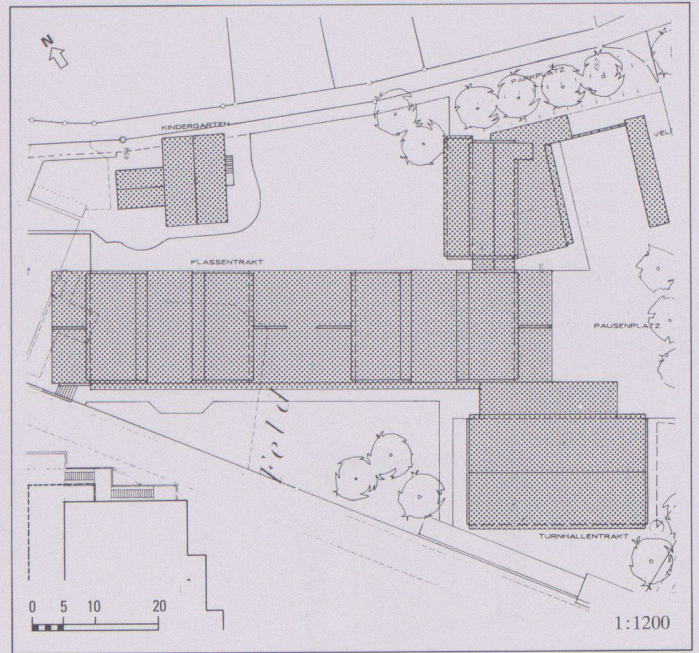
2



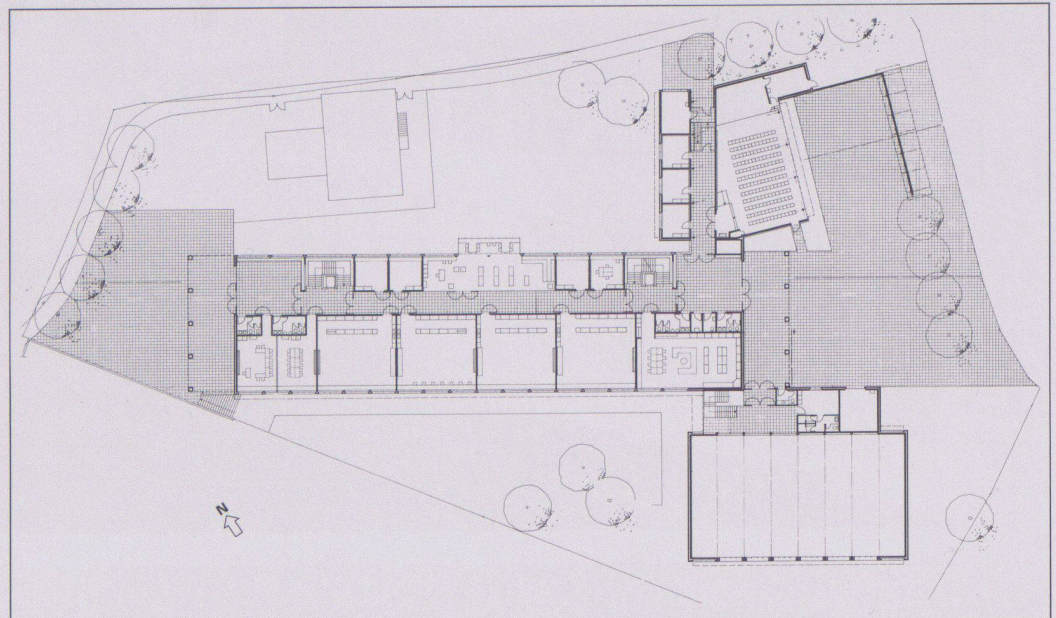
3



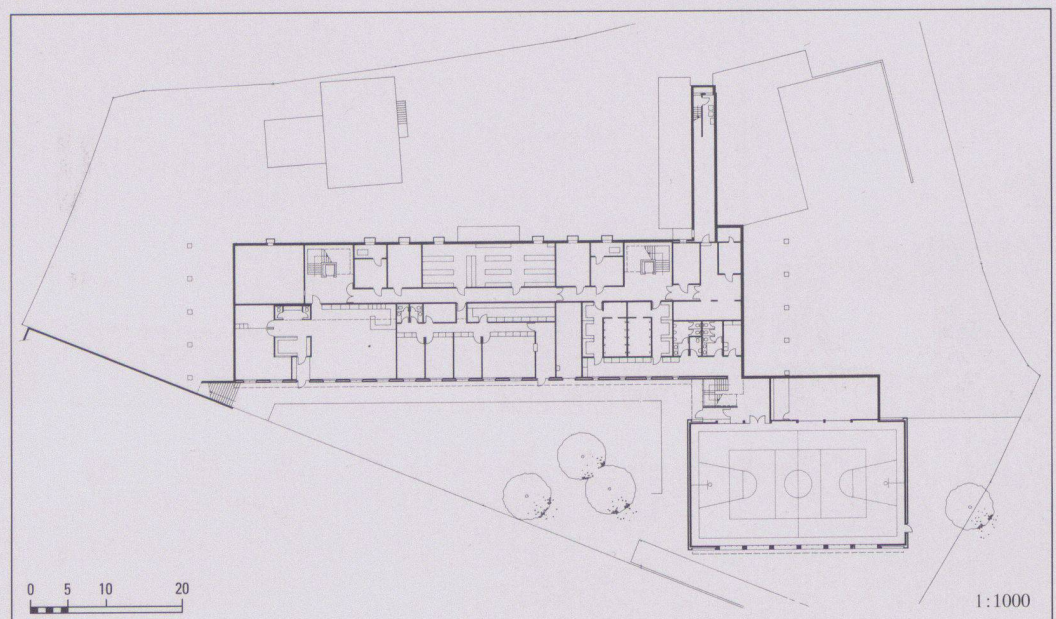
4



5



6



7

1 2  
Südfassade

3  
Turnhalle

4  
Eingang

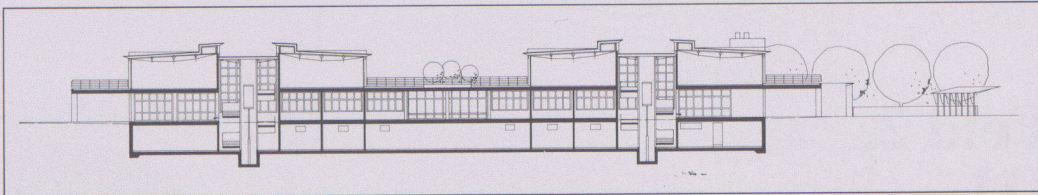
5  
Situation

6  
Erdgeschoss

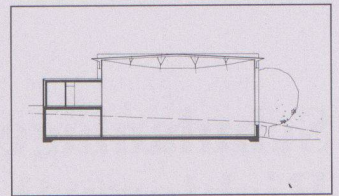
7  
Untergeschoss

Fotos: Christa Zeller, Zürich

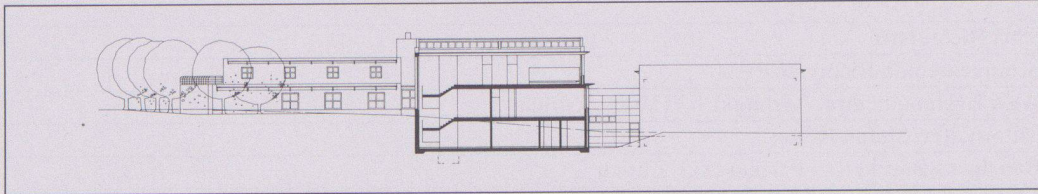
Werk, Bauen+Wohnen 7/8/1995



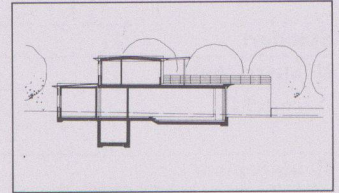
8



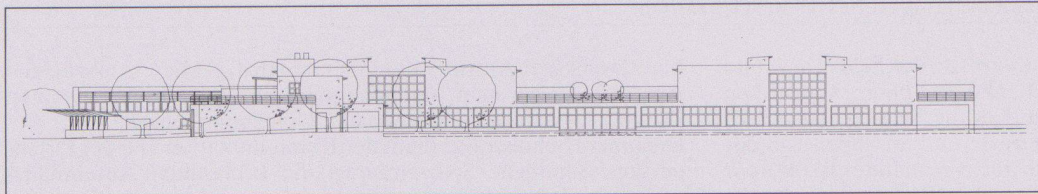
9



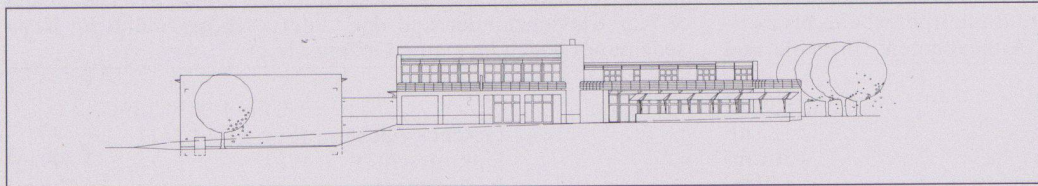
10



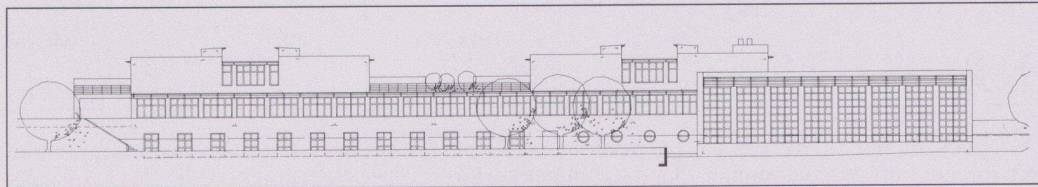
11



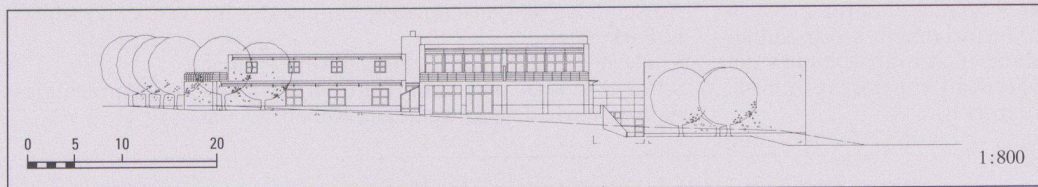
12



13



14



15



16

8 9 10 11

Schnitte

12

Ansicht Nord

13

Ansicht Ost

14

Ansicht Süd

15

Ansicht West

16

Obergeschoss

# Extension de l'Ecole des Cropettes, Genève



<b>Lieu</b>	1202 Genève
<b>Maître de l'ouvrage</b>	Ville de Genève, Département municipal de l'aménagement, constructions et voirie
<b>Architecte</b>	Patrick Magnin, Genève
<b>Ingénieur civil</b>	L. Camen et H. Rütschi, Genève
<b>Spécialistes</b>	F. Lançon et J. Schaad, acousticiens

## Information sur le projet

Il s'agissait de réaliser très rapidement (11 mois entre le vote du crédit et la mise à disposition des locaux) et à moindre coût (une moitié de la dépense habituellement consentie pour un tel programme) un demi groupe scolaire de 8 classes qui viennent

compléter deux écoles existantes sises en marge du parc des Cropettes.

La réalisation d'une salle de gymnastique est envisagée en seconde étape.

## Caractéristiques fonctionnelles

<b>Parcelle:</b>	Superficie de la parcelle	33 019 m <sup>2</sup>	<b>Bâtiment:</b>	Nombre d'étage	3 et 4
	Surface bâtie	770 m <sup>2</sup>		Superficie d'étage (SIA 416, 1.141)	
	Surface entourage	- m <sup>2</sup>		Sous-sol(s)	SBP1 - m <sup>2</sup>
	Superficie d'étage brute	- m <sup>2</sup>		Rez-de-chaussée	SBP1 - m <sup>2</sup>
	Taux d'utilisation	-		Etage(s) sur rez	SBP1 - m <sup>2</sup>
	Surface des façades: Superficie d'étage	-		Total	SBP1 1 625 m <sup>2</sup>
	Mètres cubique (SIA 116)	8 400 m <sup>3</sup>		Surface utilisée	- m <sup>2</sup>

## Programme d'unité

8 classes  
4 salles d'études parascolaires  
1 salle de jeux

Salle des maîtres, bureau, locaux sanitaires et d'entretien  
1 préau couvert de 480 m<sup>2</sup>, à l'usage des 20 classes du site

## Construction

Fondée sur radiers en béton armé, elle est totalement préfabriquée aux cotes nominales:  
- structure en acier zingué et peint, boulonnée;  
- dalle en modules de béton cellulaire autoclavé;  
- façades en éléments modulaires multicouches à base de bois;

revêtement de façade ventilée en stratifié épais;  
- cloisons en éléments modulaires à base de fibres de bois (isolation acoustique entre les classes: R'w = 51 dB);  
- vitrages en bois/métal;  
- étanchéité synthétique inversée.

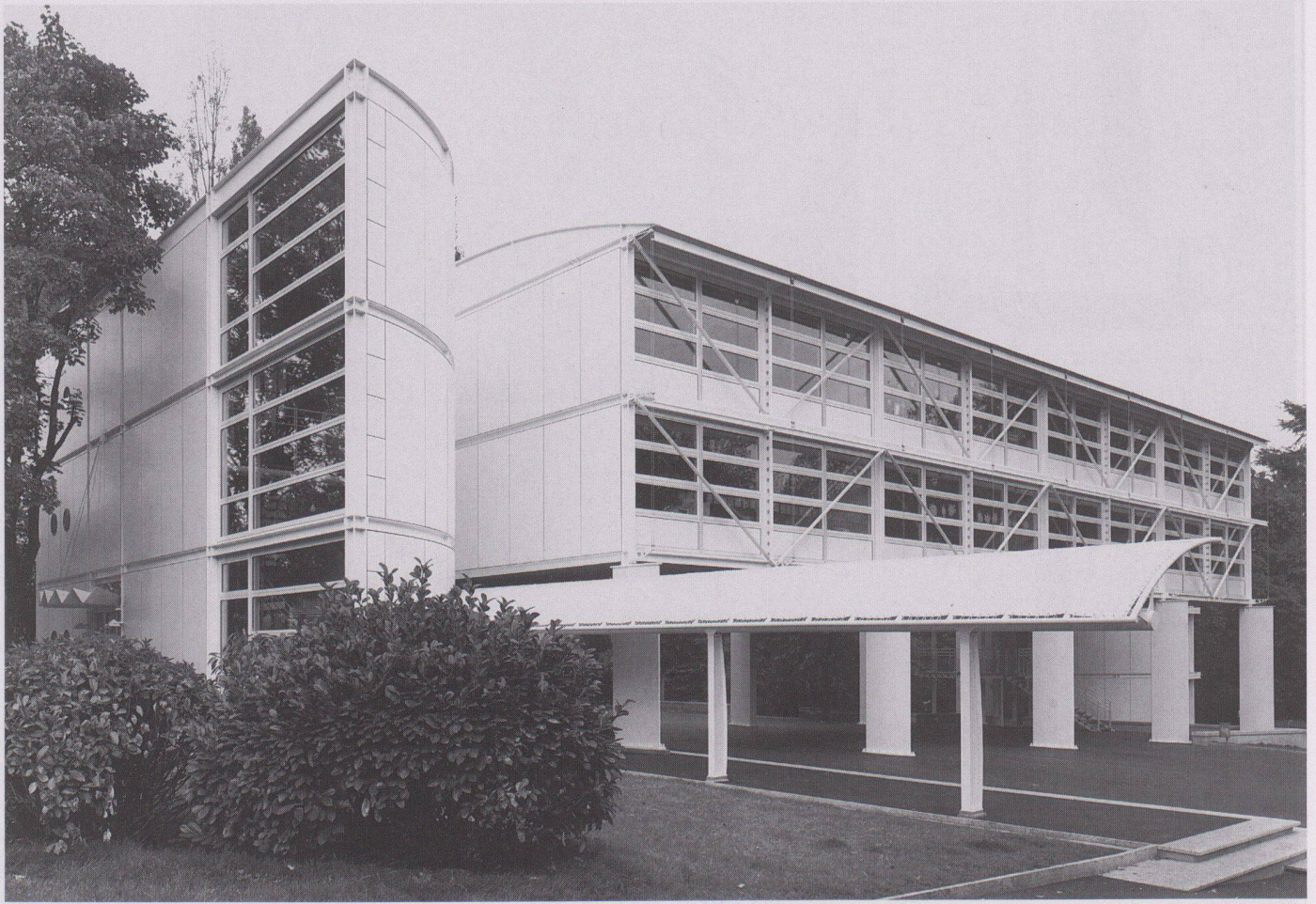
## Coûts

Coûts totaux spécifiés selon CFC

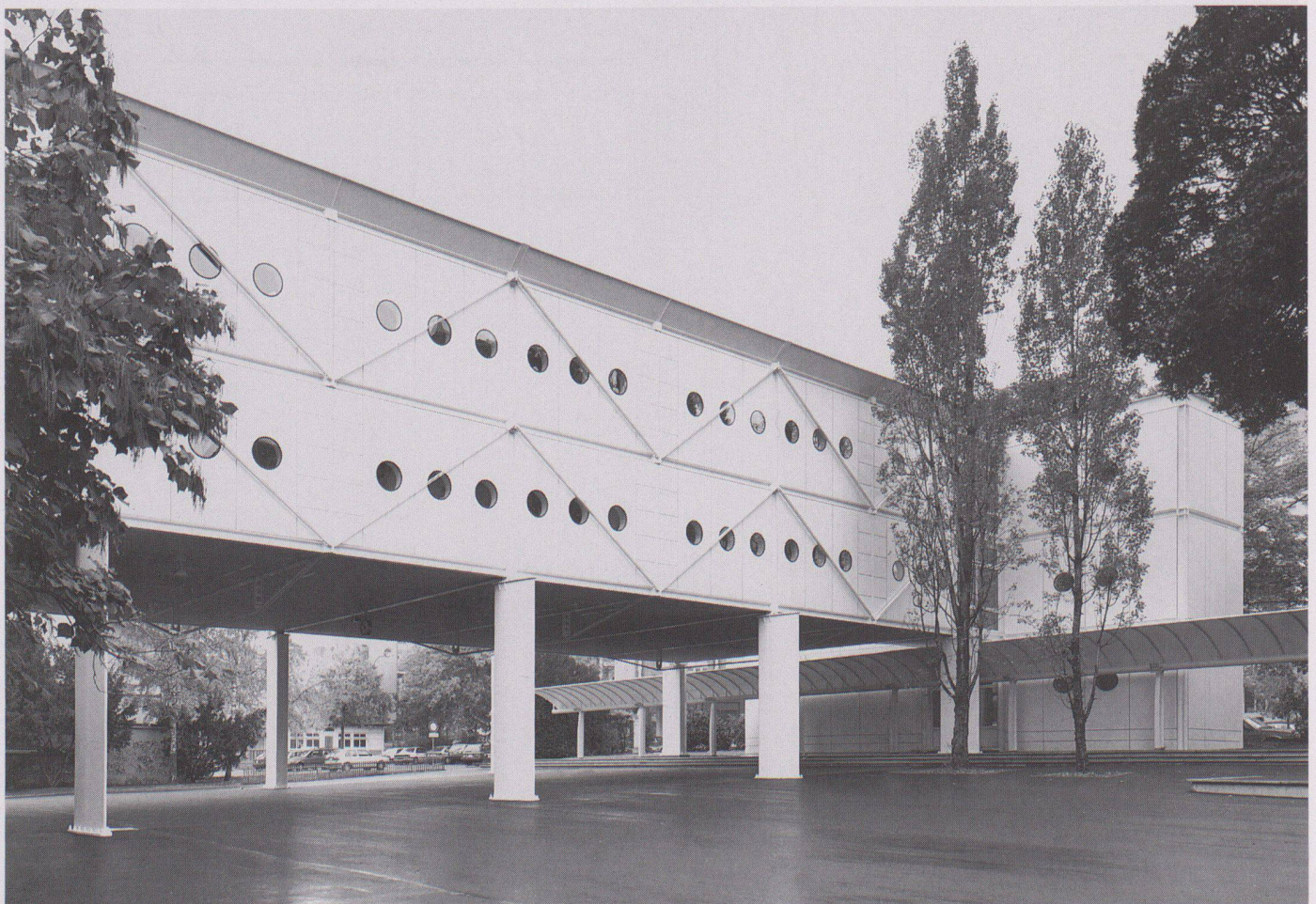
1	Travaux préparatoires	Fr.	30 000.-	2	Bâtiment	Fr.	4 336 000.-
2	Bâtiment	Fr.	4 336 000.-	20	Excavation	Fr.	
3	Equipements d'exploitation	Fr.		21	Gros œuvre 1	Fr.	2 502 000.-
4	Aménagements extérieurs	Fr.	470 000.-	22	Gros œuvre 2	Fr.	
5	Frais secondaires	Fr.	92 000.-	23	Installations électriques	Fr.	91 000.-
6		Fr.		24	Chauffage, ventilation, cond. d'air	Fr.	84 000.-
7		Fr.		25	Installations sanitaires	Fr.	112 000.-
8		Fr.		26	Installations de transport	Fr.	
9	Ameublement et décoration	Fr.	332 000.-	27	Aménagements intérieurs 1	Fr.	
1-9	Total	Fr.	5 260 000.-	28	Aménagements intérieurs 2	Fr.	968 000.-
				29	Honoraires	Fr.	579 000.-

## Coûts spécifiques

Coûts de bâtiment/m <sup>3</sup> SIA 116 CFC 2	Fr.	516.-	Début de l'étude	1.6.1992
Coûts de bâtiment/m <sup>2</sup> surface d'étage SBP1	Fr.	2 668.-	Début des travaux	1.10.1993
Indice de Zurich			Achèvement	15.8.1994
(10/1988 = 100) 10/93	113.1 P.		Durée des travaux	10 1/2 mois

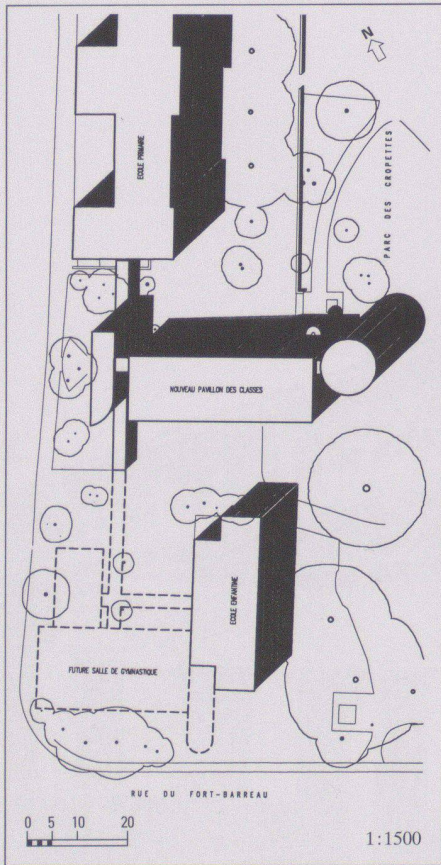


1

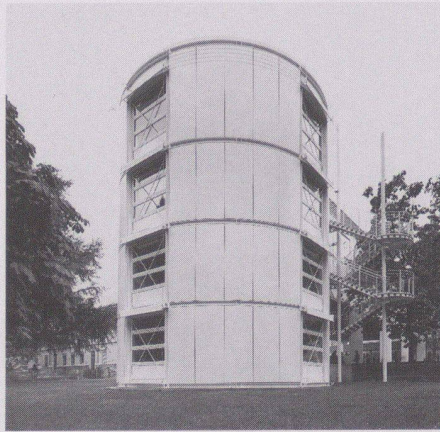


2





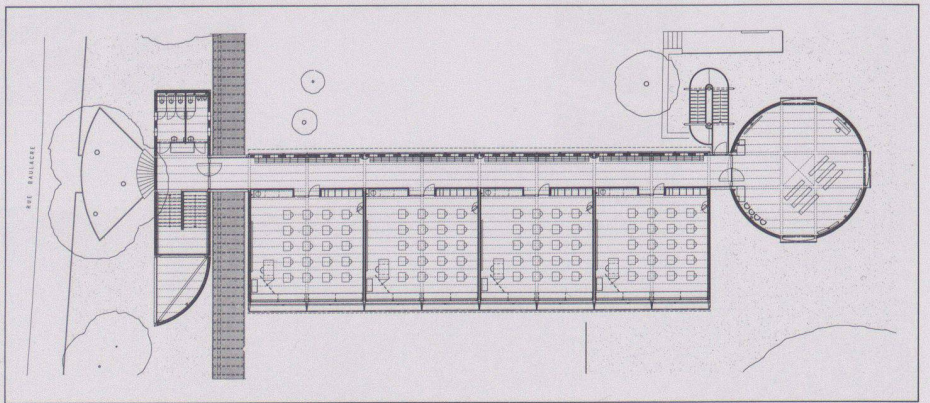
3



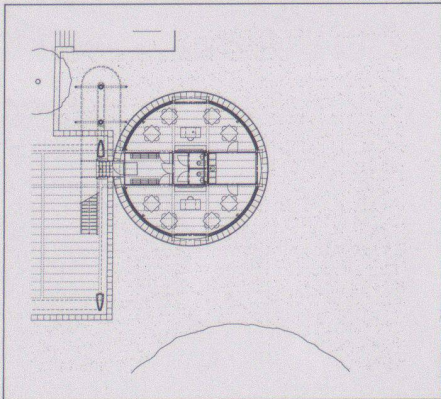
5



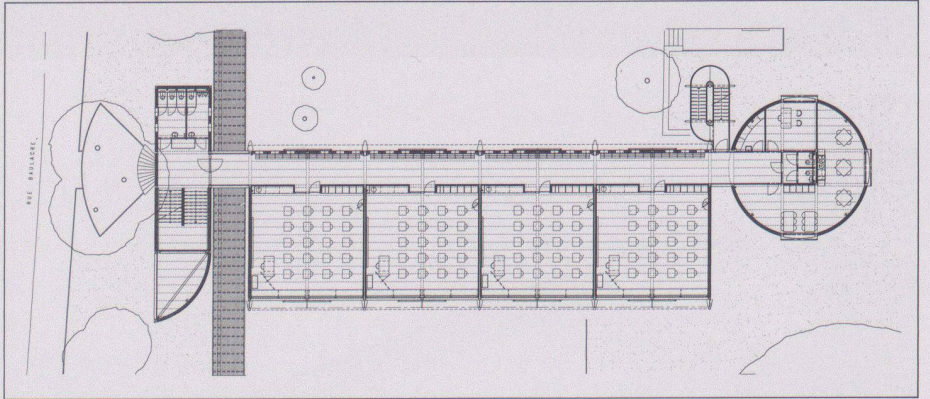
6



7



4



8

1 Façade sud

2 Façade nord

3 Situation

4 Rez inférieur

5 La tour

6 Détail façade

7 2ème étage

8 1er étage

9 Rez supérieur

10 Corridor intérieur

11 Petite salle

12 Coupe transversale

13 Détail de la façade vitrée

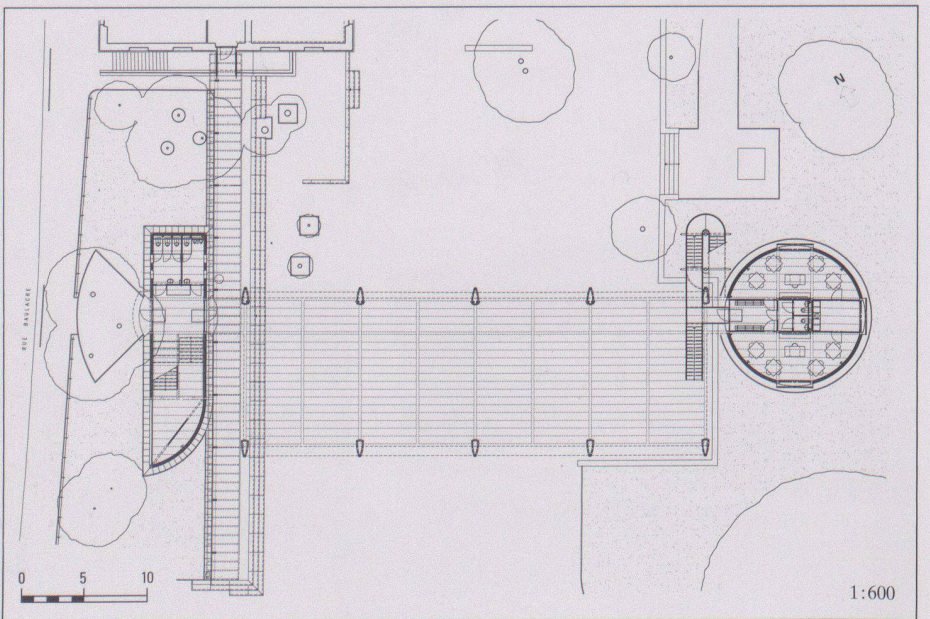
14 Façade nord

15 Façade est

16 Façade sud

17 Façade ouest

Photos: Claude Affolter, J.P. Vuilliamenet

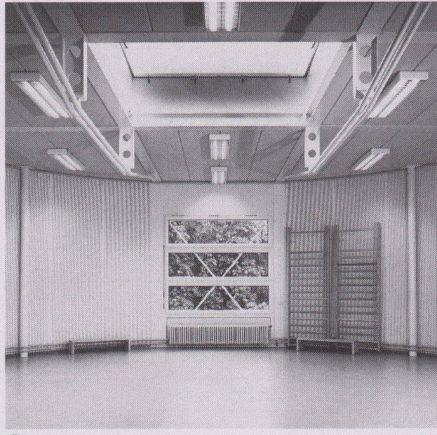


9

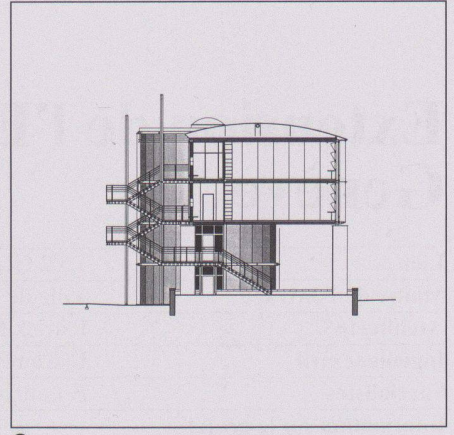
1:600



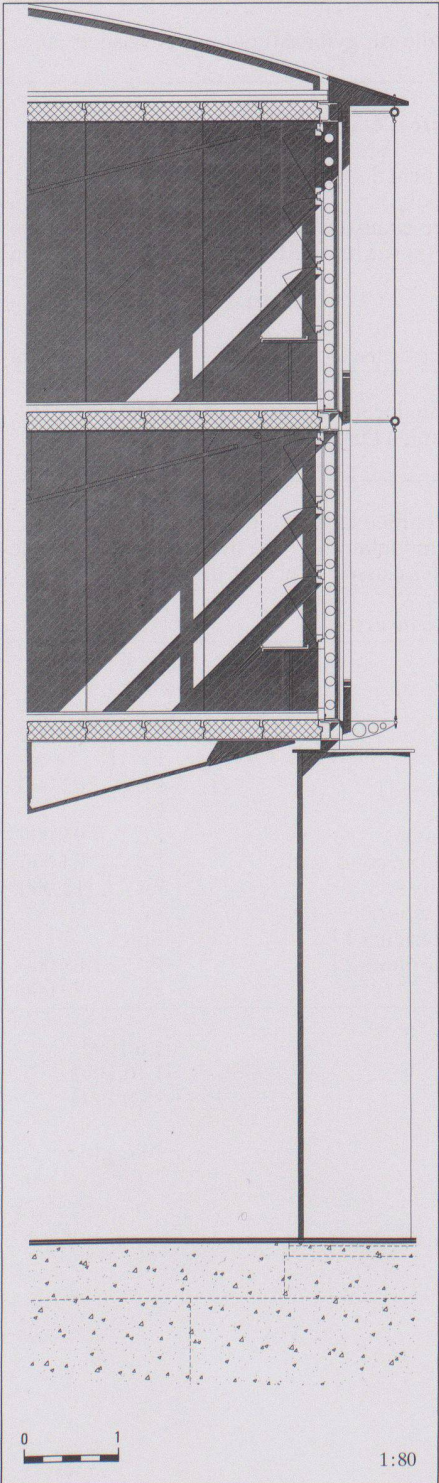
10



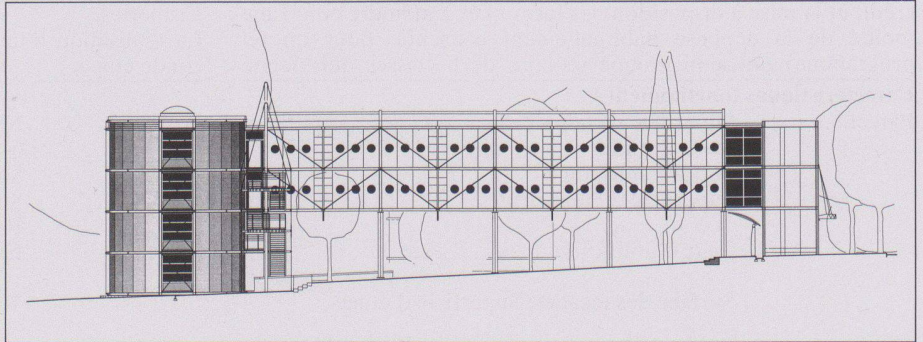
11



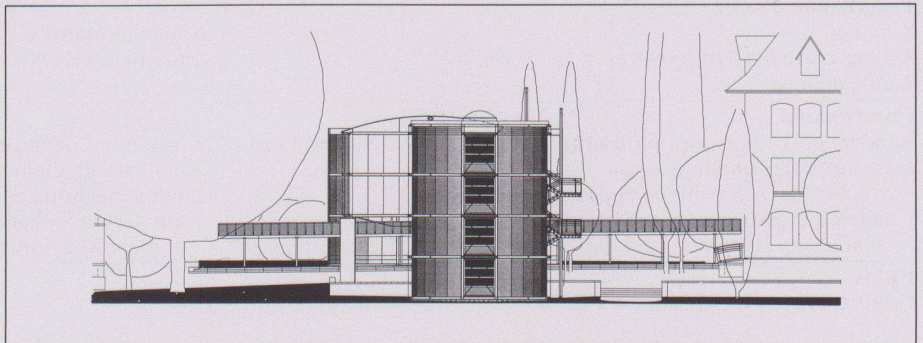
12



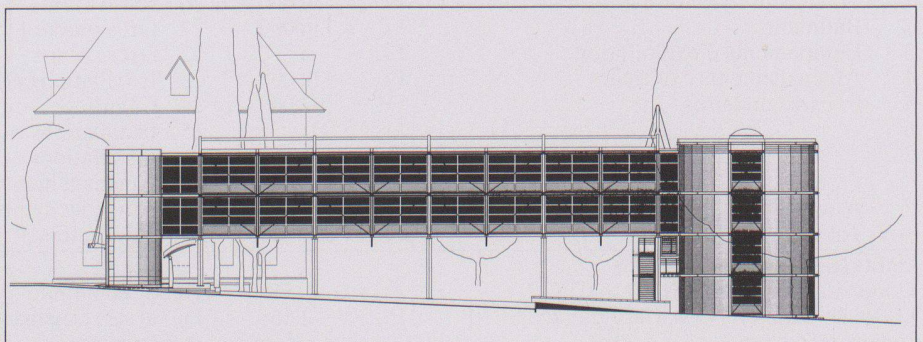
13



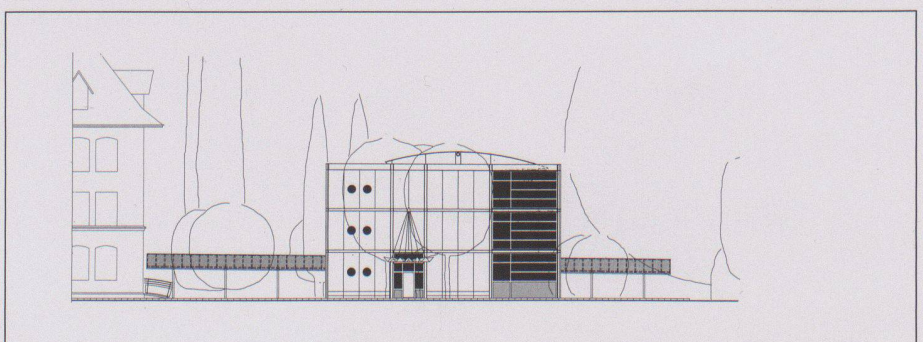
14



15



16



17