

# Werk-Material

Objektyp: **Group**

Zeitschrift: **Werk, Bauen + Wohnen**

Band (Jahr): **82 (1995)**

Heft 9: **Anders lehren = Un autre enseignement = A different way of teaching**

PDF erstellt am: **22.07.2024**

## **Nutzungsbedingungen**

Die ETH-Bibliothek ist Anbieterin der digitalisierten Zeitschriften. Sie besitzt keine Urheberrechte an den Inhalten der Zeitschriften. Die Rechte liegen in der Regel bei den Herausgebern.

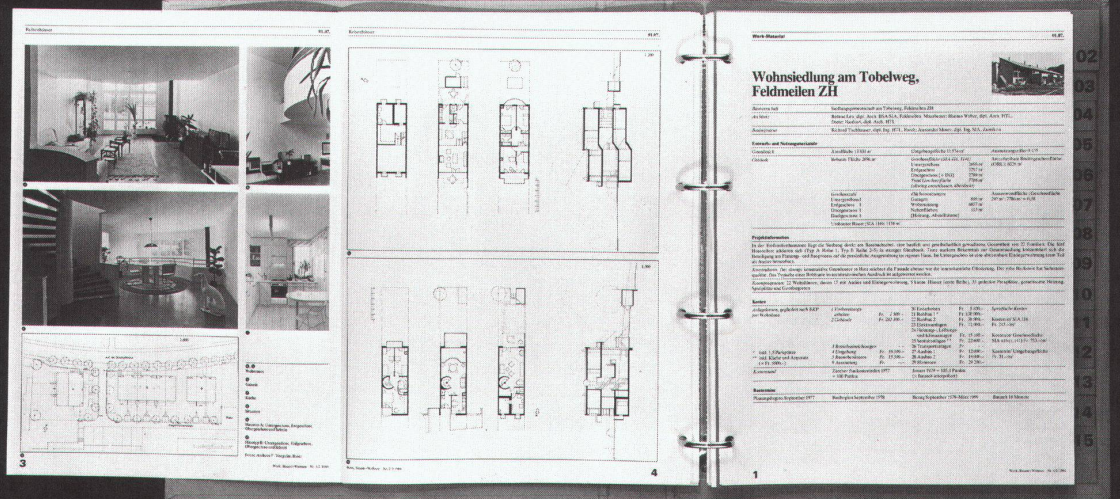
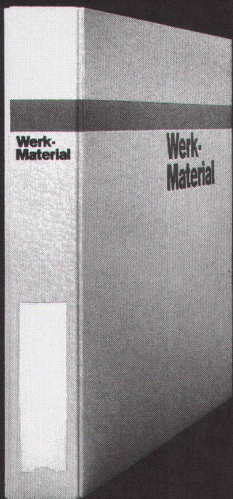
Die auf der Plattform e-periodica veröffentlichten Dokumente stehen für nicht-kommerzielle Zwecke in Lehre und Forschung sowie für die private Nutzung frei zur Verfügung. Einzelne Dateien oder Ausdrucke aus diesem Angebot können zusammen mit diesen Nutzungsbedingungen und den korrekten Herkunftsbezeichnungen weitergegeben werden.

Das Veröffentlichen von Bildern in Print- und Online-Publikationen ist nur mit vorheriger Genehmigung der Rechteinhaber erlaubt. Die systematische Speicherung von Teilen des elektronischen Angebots auf anderen Servern bedarf ebenfalls des schriftlichen Einverständnisses der Rechteinhaber.

## **Haftungsausschluss**

Alle Angaben erfolgen ohne Gewähr für Vollständigkeit oder Richtigkeit. Es wird keine Haftung übernommen für Schäden durch die Verwendung von Informationen aus diesem Online-Angebot oder durch das Fehlen von Informationen. Dies gilt auch für Inhalte Dritter, die über dieses Angebot zugänglich sind.

# Werk- Material



**Werk-Material** 10 Jahre 1982-1992

**Dossier 1**

01. Wohnen	01. Habitat
02. Mehrfamilienhäuser mit öffentlichem Ausbau	02. Maisons multifamiliales d'aménagement collectif
03. Mehrfamilienhäuser mit besonderem Ausbau	03. Maisons multifamiliales avec aménagement spécial
04. Wohnzeilen	04. Maisons en rangées
05. Ferienhäuser	05. Maisons de vacances
06. Einfamilienhäuser und Reihenhäuser	06. Maisons individuelles ou en rangées
07. Altbau	07. Maisons pour rénovation
08. Kinder- und Jugendheim	08. Maisons d'enfants et de jeunes
77 Beispiele	78 Exemples

Werk-Verlag / Werk, Bauen + Wohnen

**Werk-Material** 10 Jahre 1982-1992

**Dossier 2**

09. Bildung und Forschung	09. Enseignement et recherche
10. Schulen	10. Ecoles
11. Primar- und Sekundarschulen	11. Ecoles primaires et secondaires
12. Hochschulen	12. Ecoles postsecondaires
13. Mittelschulen	13. Ecoles primaires supérieures, lyces
14. Fachhochschulen	14. Ecoles techniques supérieures
15. Höhere Fachschulen	15. Maisons hautes, universités
16. Bibliotheken	16. Bibliothèques
17. Schulbauten	17. Salles de gemme
47 Beispiele	47 Exemples

Werk-Verlag / Werk, Bauen + Wohnen

**Werk-Material** 10 Jahre 1982-1992

**Dossier 3**

18. Industrie und Gewerbe	18. Industrie et artisanat
19. Landwirtschaft	19. Agriculture
20. Handel und Verwaltung	20. Commerce et administration
21. Justiz und Polizei	21. Justice et police
22. Verkehrsmittel	22. Installations de transport
23. Mittelschulen	23. Salles de gemme
55 Beispiele	56 Exemples

Werk-Verlag / Werk, Bauen + Wohnen

**Werk-Material** 10 Jahre 1982-1992

**Dossier 4**

24. Planung, Gesundheit	24. Santé publique
25. Kultur	25. Culture
26. Kultur, Gesellschaft	26. Culture et société
27. Gesundheitswesen	27. Santé publique
28. Freizeit, Sport, Erholung	28. Loisirs, sport, détente
48 Beispiele	49 Exemples

Werk-Verlag / Werk, Bauen + Wohnen

**Ich bestelle**  
**ein Abonnement von Werk, Bauen+Wohnen**  
 (inkl. Bauten-Dokumentation Werk-Material)

**Adresse des Bestellers:**

Name, Vorname \_\_\_\_\_  
 Beruf \_\_\_\_\_  
 Strasse, Nr. \_\_\_\_\_  
 PLZ, Ort \_\_\_\_\_  
 Für Student(inn)en: Studienzeit bis ca. \_\_\_\_\_ Ausbildungsort: \_\_\_\_\_  
 Datum \_\_\_\_\_ Unterschrift \_\_\_\_\_

**Adresse des Beschenkten:**

Name, Vorname \_\_\_\_\_  
 Beruf \_\_\_\_\_  
 Strasse, Nr. \_\_\_\_\_  
 PLZ, Ort \_\_\_\_\_  
 Für Student(inn)en: Studienzeit bis ca. \_\_\_\_\_ Ausbildungsort: \_\_\_\_\_  
 Datum \_\_\_\_\_ Unterschrift \_\_\_\_\_

Den Abonnementspreis für 1 Jahr, in der Höhe von Fr. 175.–  
 (Fr. 185.– Ausland) überweise ich, sobald ich die Rechnung erhalten habe.  
 Preis für Student(inn)en: Fr. 120.– (Fr. 130.– Ausland)  
 Alle Preise enthalten 2% Mehrwertsteuer

**Je commande**  
**un abonnement de Werk, Bauen+Wohnen**  
 (Werk-Material, la documentation sur le bâtiment compris)

**Adresse du donateur:**

Nom, prénom \_\_\_\_\_  
 Profession \_\_\_\_\_  
 Rue, no. \_\_\_\_\_  
 Code postal, localité \_\_\_\_\_  
 Pour les étudiant(e)s: Fin des études vers le: \_\_\_\_\_ Lieu de formation: \_\_\_\_\_  
 Date \_\_\_\_\_ Signature \_\_\_\_\_

**Adresse du bénéficiaire:**

Nom, prénom \_\_\_\_\_  
 Profession \_\_\_\_\_  
 Rue, no. \_\_\_\_\_  
 Code postal, localité \_\_\_\_\_  
 Pour les étudiant(e)s: Fin des études vers le: \_\_\_\_\_ Lieu de formation: \_\_\_\_\_  
 Date \_\_\_\_\_ Signature \_\_\_\_\_

Je réglerai le montant de l'abonnement pour un an, Fr. 175.–  
 (Fr. 185.– pour l'étranger), dès réception de la facture.  
 Prix pour étudiant(e)s: Fr. 120.– (Fr. 130.– pour l'étranger)  
 Inclu la TVA de 2%

**Werk-Material**  
**Abonnenten von Werk, Bauen+Wohnen können bestellen:**

- Werk-Material-Zusatzabonnement**  
 \_\_\_\_\_ Jahresabonnement für die zusätzliche Lieferung aller erscheinenden  
 Werk-Material-Dokumentationen, inkl. Jahresverzeichnis, in zwei  
 Lieferungen Fr. 80.– + Versandspesen
- Werk-Material-Sonderdrucke**  
 \_\_\_\_\_ Nachlieferung aller bis Dez. 1994 erschienenen Werk-Material-  
 Dokumentationen (ca. 240 Objekte) Fr. 550.– + Versandspesen
- Einzelne Werk-Material-Dokumentationen**  
 \_\_\_\_\_ Expl. Werk-Material, Nr. \_\_\_\_\_, Heft \_\_\_\_\_  
 Objekt \_\_\_\_\_ Fr. 10.–/Expl. + Versandspesen
- Werk-Material-Sammelordner**  
 \_\_\_\_\_ Sammelordner Werk-Material mit Register und Jahresverzeichnissen  
 Fr. 50.– + Versandspesen  
 \_\_\_\_\_ Sammelordner Werk-Material ohne Register Fr. 35.– + Versandspesen  
 \_\_\_\_\_ Register separat Fr. 25.– + Versandspesen
- Dossiers 10 Jahre Werk-Material**  
 \_\_\_\_\_ Wohnen, Altersheime (66 Beispiele) Fr. 150.– + Versandspesen  
 \_\_\_\_\_ Bildung und Forschung (45 Beispiele) Fr. 100.– + Versandspesen  
 \_\_\_\_\_ Industrie und Gewerbe, Handel + Verwaltung, Justiz, Verkehr  
 (45 Beispiele) Fr. 100.– + Versandspesen  
 \_\_\_\_\_ Kultur und Geselligkeit, Kultus, Gesundheit und Fürsorge, Gast-  
 gewerbe, Freizeit und Sport (45 Beispiele) Fr. 100.– + Versandspesen
- Alle Preise enthalten 2% Mehrwertsteuer 1995  
 Verlag Werk AG, Keltenstr. 45, 8044 Zürich, Tel. 01/252 28 52, Fax 01/261 93 37

**Werk-Material**  
**Les abonnés à Werk, Bauen+Wohnen peuvent commander:**

- Abonnement supplémentaire Werk-Material**  
 \_\_\_\_\_ Abonnement annuel pour la livraison supplémentaire de toutes  
 les documentations Werk-Material publiées, incl. registre annuel,  
 en deux livraisons Fr. 80.– + frais d'envoi
- Werk-Material, tirés à part**  
 \_\_\_\_\_ Envoi de toutes les documentations Werk-Material parues jusqu'en  
 décembre 1994 (ca. 240 objets) Fr. 550.– + frais d'envoi
- Documentations Werk-Material séparées**  
 \_\_\_\_\_ Expl. Werk-Material no. \_\_\_\_\_, vol. \_\_\_\_\_,  
 objet \_\_\_\_\_ Fr. 10.–/Expl. + frais d'envoi
- Classeur Werk-Material**  
 \_\_\_\_\_ Classeur Werk-Material avec registre et répertoires annuels  
 Fr. 50.– + frais d'envoi  
 \_\_\_\_\_ Classeur Werk-Material sans registre Fr. 35.– + frais d'envoi  
 \_\_\_\_\_ Registre séparé Fr. 25.– + frais d'envoi
- Dossiers 10 ans Werk-Material**  
 \_\_\_\_\_ Habitat, foyers pour personnes âgées (66 objets)  
 Fr. 150.– + frais d'envoi  
 \_\_\_\_\_ Enseignement et recherche (45 objets) Fr. 100.– + frais d'envoi  
 \_\_\_\_\_ Industrie et artisanat, commerce et administration, justice, transport  
 (45 objets) Fr. 100.– + frais d'envoi  
 \_\_\_\_\_ Culture et lieux publics, cultes, hôpitaux et foyers, tourisme, loisirs  
 et sports (45 objets) Fr. 100.– + frais d'envoi
- Inclu la TVA de 2% 1995  
 Editions Œuvre SA, Keltenstr. 45, 8044 Zürich, tél. 01/252 28 52, fax 01/261 93 37

**Bücher**  
**erschienen im Werk Verlag**

- Schweizer Architekturführer 1920–1990**  
 Der Schweizer Architekturführer umfasst 3 Bände mit insgesamt gegen  
 1000 mit Bild, Plan und Text dargestellten und ebenso vielen erwähnten  
 Bauten.  
 Format 15 x 24 cm, je 220 bis 280 Seiten.  
 \_\_\_\_\_ Band 1, Nordost- und Zentralschweiz Fr. 78.– + Versandspesen  
 \_\_\_\_\_ Band 2, Nordwestschweiz, Jura, Mittelland Fr. 78.– + Versandspesen
- \_\_\_\_\_ Subskriptionsangebot nur für Mitglieder der  
 Fachverbände BSA, SIA, FSAI.  
 Gesamtausgabe, Bände 1, 2, 3 Fr. 69.–/Band + Versandspesen
- Zuger Bautenführer 1906–1992**  
 \_\_\_\_\_ 70 Jahre Bauen im Kanton Zug, herausgegeben vom Bauforum Zug,  
 111 Objekte, Format 12,5 x 28,5 cm, 156 Seiten  
 Fr. 30.– + Versandspesen
- Construire / Bauen / Costruire 1830–1980**  
 \_\_\_\_\_ Val Müstair, Engiadina bassa, Oberengadin, Val Bregaglia,  
 Valle di Poschiavo.  
 Herausgegeben von Robert Obrist, Silva Semadeni und Diego  
 Giovanoli, mit ca. 400 Objektbeschreibungen und -erwähnungen,  
 Format 24 x 22,5 cm, 248 Seiten Fr. 64.– + Versandspesen
- Alle Preise enthalten 2% Mehrwertsteuer 1995  
 Verlag Werk AG, Keltenstr. 45, 8044 Zürich, Tel. 01/252 28 52, Fax 01/261 93 37

**Publications**  
**éditées par Werk/Œuvre SA**

- Guide d'architecture suisse 1920–1990**  
 Ce guide d'architecture suisse réunit en trois volumes près d'un millier  
 d'édifices représentés par photos, plans et textes ainsi qu'autant d'autres  
 mentionnés. Format 15 x 24 cm, 220 à 280 pages.  
 \_\_\_\_\_ Volume 1, Centre et nord-est de la Suisse Fr. 78.– + frais d'envoi  
 \_\_\_\_\_ Volume 2, Nord-ouest de la Suisse, Plateau  
 et Jura Fr. 78.– + frais d'envoi
- \_\_\_\_\_ Prix de souscription seulement pour membres  
 des associations FAS, SIA, FSAI.  
 Edition complète, volumes 1, 2, 3. Fr. 69.–/volume + frais d'envoi
- Zuger Bautenführer 1906–1992**  
 \_\_\_\_\_ 70 Jahre Bauen im Kanton Zug, herausgegeben vom Bauforum Zug,  
 111 Objekte, Format 12,5 x 28,5 cm, 156 Seiten  
 Fr. 30.– + frais d'envoi
- Construire / Bauen / Costruire 1830–1980**  
 \_\_\_\_\_ Val Müstair, Engiadina bassa, Oberengadin, Val Bregaglia,  
 Valle di Poschiavo.  
 Herausgegeben von Robert Obrist, Silva Semadeni und Diego  
 Giovanoli, mit ca. 400 Objektbeschreibungen und -erwähnungen,  
 Format 24 x 22,5 cm, 248 Seiten Fr. 64.– + frais d'envoi
- Inclu la TVA de 2% 1995  
 Editions Œuvre SA, Keltenstr. 45, 8044 Zürich, tél. 01/252 28 52, fax 01/261 93 37

Bitte  
frankieren  
affranchir  
s.v.p.

Name, Vorname / Nom, prénom \_\_\_\_\_

Strasse, Nr. / Rue, no. \_\_\_\_\_

PLZ, Ort / Code postal, localit  \_\_\_\_\_

Datum / Date \_\_\_\_\_

Unterschrift / Signature \_\_\_\_\_

Werk, Bauen+Wohnen  
Abonentendienst  
Zollikofer AG  
F rstenlandstrasse 122  
9001 St.Gallen

Bitte  
frankieren  
affranchir  
s.v.p.

Name, Vorname / Nom, pr nom \_\_\_\_\_

Strasse, Nr. / Rue, no. \_\_\_\_\_

PLZ, Ort / Code postal, localit  \_\_\_\_\_

Datum / Date \_\_\_\_\_

Unterschrift / Signature \_\_\_\_\_

Verlag Werk AG  
Sekretariat  
Keltenstrasse 45  
8044 Z rich

Bitte  
frankieren  
affranchir  
s.v.p.

Name, Vorname / Nom, pr nom \_\_\_\_\_

Strasse, Nr. / Rue, no. \_\_\_\_\_

PLZ, Ort / Code postal, localit  \_\_\_\_\_

Datum / Date \_\_\_\_\_

Unterschrift / Signature \_\_\_\_\_

Verlag Werk AG  
Sekretariat  
Keltenstrasse 45  
8044 Z rich

# Krankenheim Gehrenholz, Zürich-Wiedikon



<b>Standort</b>	8055 Zürich, Sieberstrasse 22
<b>Bauherrschaft</b>	Stadt Zürich, Hochbauamt
<b>Architekt</b>	Martin Spühler, Arch. BSA SIA Mitarbeiter: C. Oberholzer, S. Schneebeili, M. Martin, B. Stamm; Bauleitung: B. Senn
<b>Bauingenieur</b>	Schubiger AG, Bauing. Zürich; Statik Oblicht: F. Knoll, Toronto
<b>Spezialisten</b>	Elektroplanung: Fankhauser H., Zürich; Sanitärplanung: Saniplan, U. Braun, Zürich; HLK-Planer: Ziemba+Hauber, Ing., Zürich; Akustik: G. Bächli AG, Baden; Bauphysik: H.R. Preisig, Zürich

## Projektinformation

Für den Bau des Krankenhauses stand ein dreieckiges Grundstück im ehemaligen Ziegeleiareal zur Verfügung, das einseitig durch das Bahntrasse der SZU vom Quartier getrennt ist. Durch Halbierung des Areals – eine ehemalige Lehmgrube – entstanden zwei identische Dreiecksflächen, wovon die eine als Park genutzt und die andere mit dem sechsgeschossigen Bau besetzt wurde. Die plastisch geformte, sehr geschlossene Nordseite nimmt in Richtung wie Höhe Bezug zur Bebauung «Im Tiergarten». Den Übergang zur offenen Landschaft bilden die mittels einer Balkonschicht offen und transparent gestalteten Fassaden nach Südosten und Südwesten. – Zentrales Element im Innern ist der

durchgehend offene Lichthof, der sämtliche Geschosse verbindet und im Innenbereich mit Tageslicht versorgt. – Mit dem Verzicht auf traditionelle Korridore und der Patientenzimmertüranordnung in wenigen Nischen ergibt sich eine transparente und offene Zirkulationszone, welche differenzierte Raumkonstellationen für vielseitige Nutzungen schafft. Das Thema des natürlichen Lichtes spielt in den halböffentlichen Bereichen eine wesentliche Rolle. Das Licht des zentralen Hofes ermöglicht auf der ganzen Etage einen Tagesbetrieb ohne Kunstlicht. Von dieser Konstellation profitieren auch die Pflegeebäder im zentralen Bäderturm, der andererseits nachts als Beleuchtungsturm wirkt.

## Projektdaten

Grundstück:	Arealfäche netto	5 472 m <sup>2</sup>	Gebäude:	Geschosszahl	1 UG, 1 EG, 5 OG	
	Überbaute Fläche	1 285 m <sup>2</sup>		Geschossflächen	(SIA 416, 1.141)	
	Umgebungsfläche	4 187 m <sup>2</sup>		Untergeschoss	GF1	3 500 m <sup>2</sup>
	Bruttogeschossfläche BGF	7 608 m <sup>2</sup>		Erdgeschoss	GF1	1 300 m <sup>2</sup>
				Obergeschosse	GF1	5 900 m <sup>2</sup>
	Ausnutzungsziffer (BGF: Arealfläche)	1.39		Total	GF1	10 700 m <sup>2</sup>
	Aussenwandflächen: Geschossflächen GF1	0.70		Nutzflächen:	Pflege u. Behandlung	3 360 m <sup>2</sup>
	Rauminhalt: (SIA 116)	38 710 m <sup>3</sup>			Verwaltung u. Personal	1 360 m <sup>2</sup>
					Versorgung u. Haustechnik	1 445 m <sup>2</sup>

## Raumprogramm

4 Bettengesch.: 24 Einer-, 32 Zweier-, 8 Vierer- und 4 Isolierzimmer, 8 Wohnzonen; 1 Gal.geschoss: 6 Einzelmzimmer, 1 Wohnzone, Behandlungsbereich mit Arzt, Unters., Apotheke, Labor, Haus-

wirtschaftsabt., Pflegeleitung, Garderoben. EG: Saal, Cafeteria, Verw., Therapie, Lichthof. UG: Küche, Wäscherei, Anlieferung, Einstellh., Haustechnik, Zivilschutzr., Lager. DG.: Haustechnik.

## Konstruktion

Massivbauweise, Wände und Decken in Stahlbeton; Aussenwände zweischalig mit Kalksandstein. Fenster und Leichtbaufassaden in Baubronze/Aluminium; Flachdächer als Kompaktdach, Pultdach aus Kupfer-Titan-Zinkblech. Oblichtverglasung mit isol. Wärmeschutzglas. Metallbauarbeiten in Stahl gestrichen/CNS. Schreinerarbeiten in Buche, lackiert. Bodenbeläge in Granit und

Kalkstein. Wandbeläge aus Steinzeugplatten, glasiert, Wände Weissputz mit Stramin bespannt und gestrichen, Sichtbetondecken lasiert, Gipsdecken gestrichen. Heizung mit Säulenradiatoren und Bodenheizung. Lüftung: Zu- und Abluft für Nassbereiche. Elektro: Strom- und Warmwassererzeugung zum Teil durch Blockheizkraftwerk.

## Kostendaten

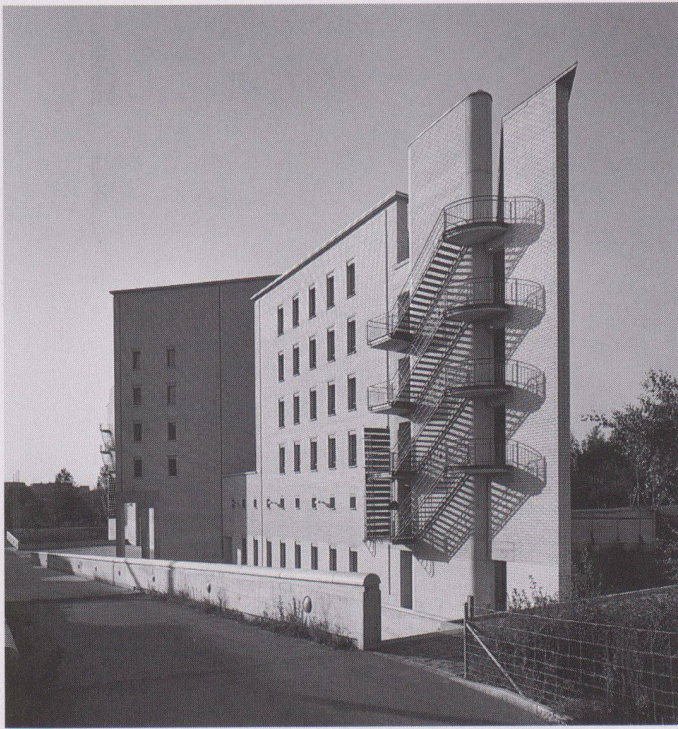
Anlagekosten nach BKP

1	Vorbereitungsarbeiten	Fr. 1 600 000.–	2	Gebäude	Fr. 29 860 000.–
2	Gebäude	Fr. 29 860 000.–	20	Baugrube	Fr. 1 033 000.–
3	Betriebseinrichtungen	Fr. 1 540 000.–	21	Rohbau 1	Fr. 9 850 000.–
4	Umgebung	Fr. 560 000.–	22	Rohbau 2	Fr. 2 855 000.–
5	Baunebenkosten	Fr. 2 030 000.–	23	Elektroanlagen	Fr. 2 330 000.–
6		Fr.	24	Heizungs-, Lüftungs-, Klimaanlagen	Fr. 2 653 000.–
7	Prim. Betriebseinrichtung	Fr. 490 000.–	25	Sanitäranlagen	Fr. 1 110 000.–
8	Prim. Ausstattung	Fr. 1 250 000.–	26	Transportanlagen	Fr. 711 000.–
9	Ausstattung	Fr. 2 150 000.–	27	Ausbau 1	Fr. 2 504 000.–
1-9	Anlagekosten total (ohne Land)	Fr. 39 980 000.–	28	Ausbau 2	Fr. 2 255 000.–
			29	Honorare	Fr. 4 559 000.–

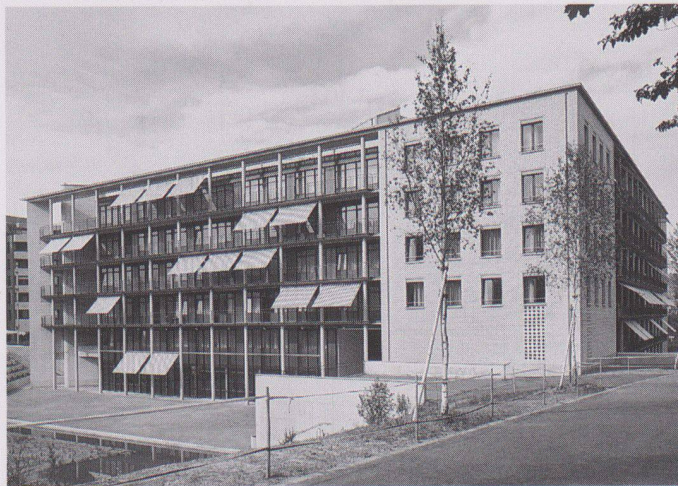
## Kennwerte

Gebäudekosten/m <sup>3</sup> SIA 116 BKP 2	Fr. 733.00	Wettbewerb	1984
Gebäudekosten/m <sup>2</sup> Geschossfläche GF1	Fr. 2 790.65	Planungsbeginn	1986
Kosten/m <sup>2</sup> Umgebungsfläche	Fr. 133.00	Baubeginn	1990
Kostenstand nach Zürcher Baukostenindex (10/1988 = 100)	10/1993	Bezug	1994
	113.1 P.	Bauzeit	40 Monate





2



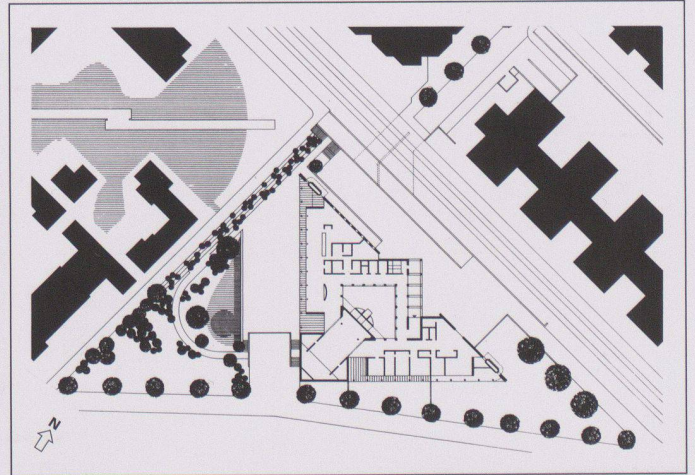
3



4

- 1 Westfassade zum Gartenhof
- 2 Nordfassade
- 3 Hoffassade Südwest
- 4 Lichthof, Bäderturm

- 5 Situation
- 6 Lichthof, Eingangszone
- 7 Oberlichtkonstruktion



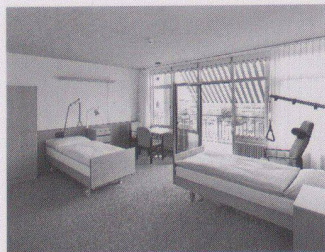
5



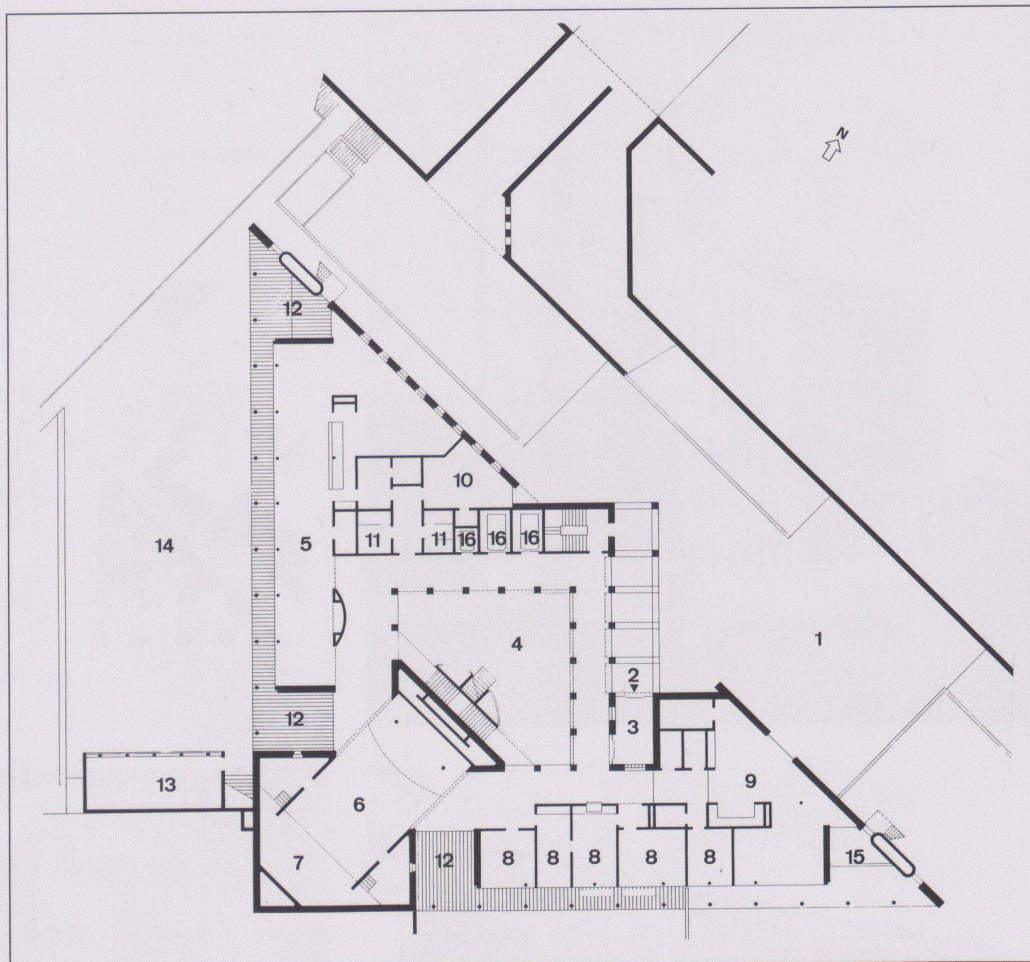
6



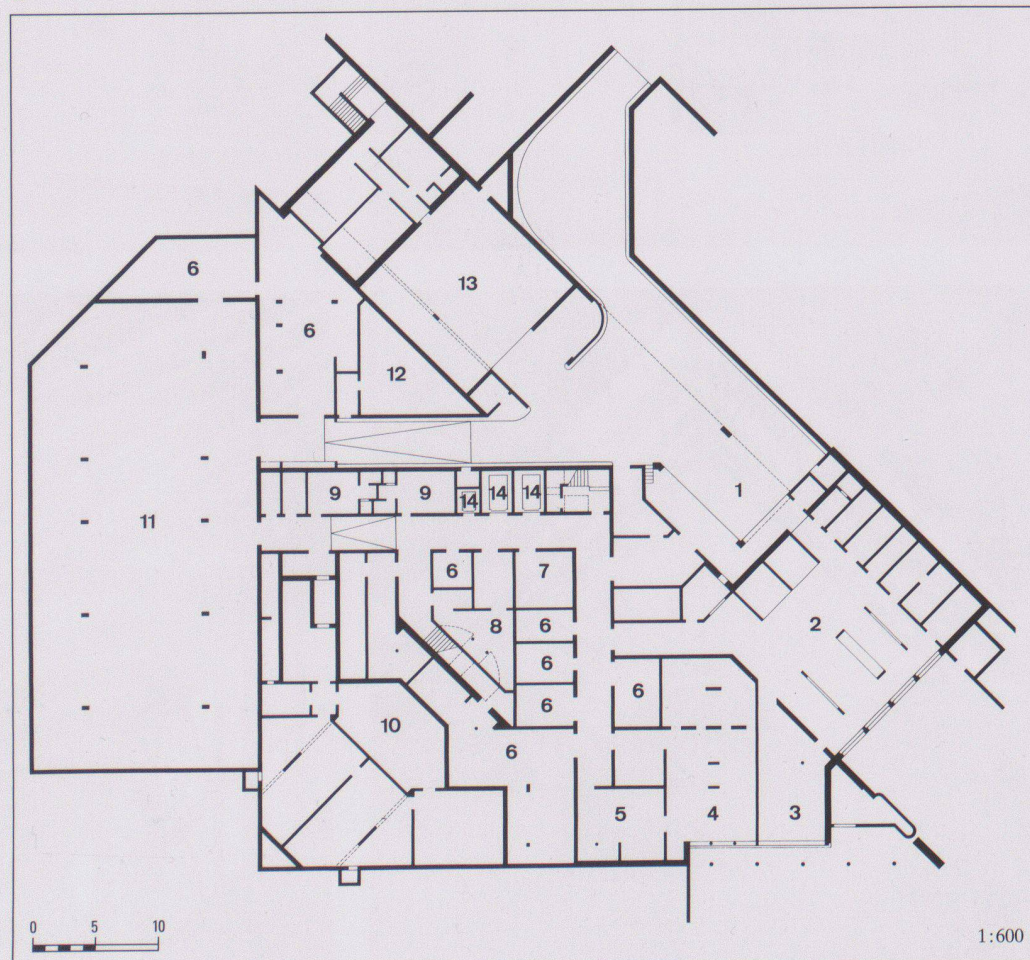
7



8



9



10

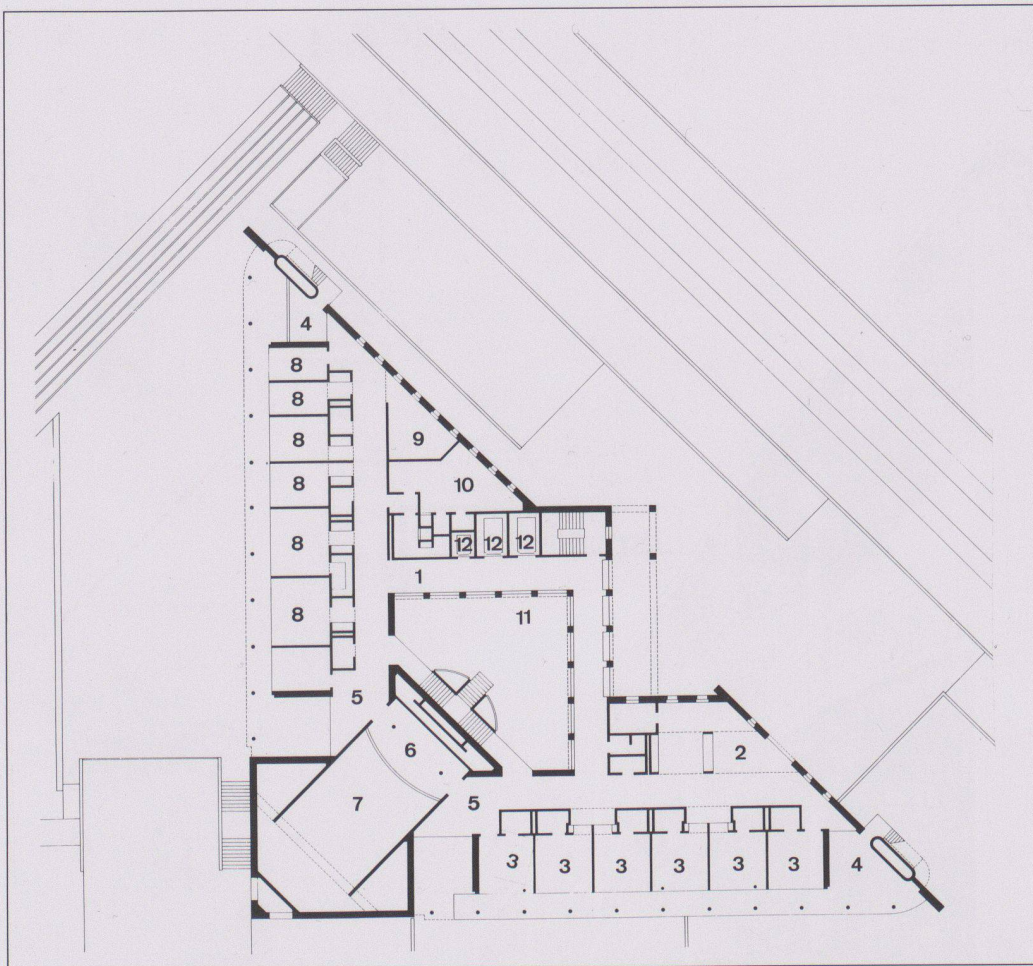
8 Pflegezimmer (2 Betten)

9 Erdgeschoss  
 1 Vorplatz/Vorfahrt, 2 Eingang/Arkade, 3 Windfang, 4 Lichthof, 5 Cafeteria, 6 Saal, 7 Bühne, 8 Verwaltung, 9 Therapie, 10 Coiffeur, 11 WC, 12 gedeckter Sitzplatz, 13 Geräteraum, 14 Kiesplatz, 15 Balkon, 16 Lift

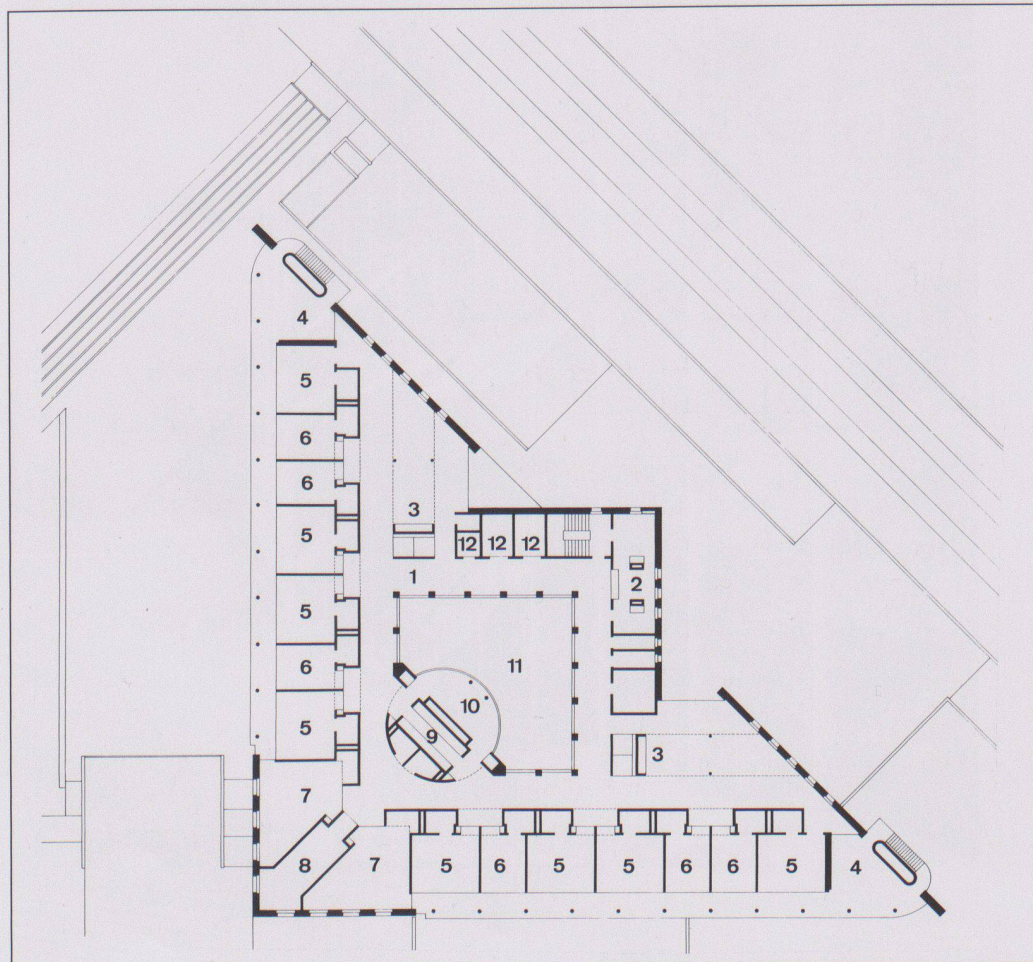
10 Untergeschoss  
 1 Anlieferung, 2 Küche, 3 Spüle, 4 Finish/Nähen/Bügeln, 5 Waschküche, 6 Haustechnik, 7 Werkstatt, 8 Auf- bzw. abfahrbare Bühne, 9 Garderoben, 10 Zivilschutzräume, 11 Einstellhalle, 12 Tankraum, 13 Gartenbauamt, 14 Lift

1:600





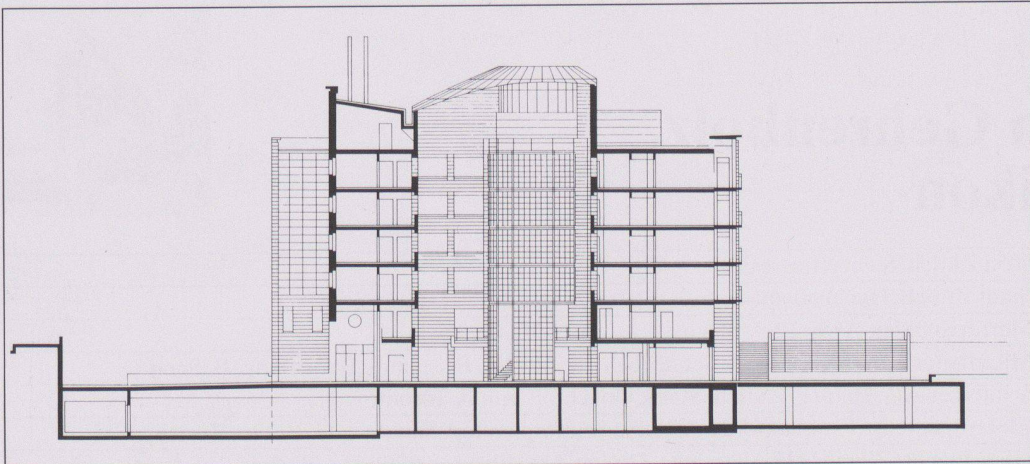
11



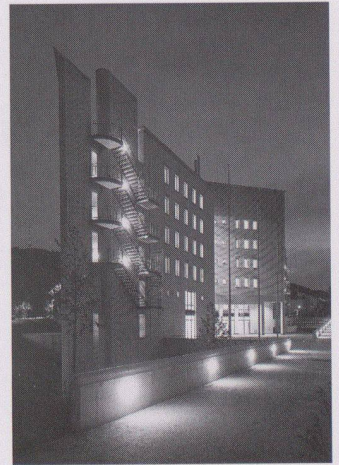
12

11  
Galeriegeschoss  
1 Zirkulationszone, 2 Wohnzone,  
3 Einzlerzimmer, 4 Balkon, 5 Biblio-  
thek, 6 Galerie Saal, 7 Luftraum Saal,  
8 Ärzte/Verwaltung, 9 Sitzung,  
10 Garderoben, 11 Luftraum Lichthof,  
12 Lift

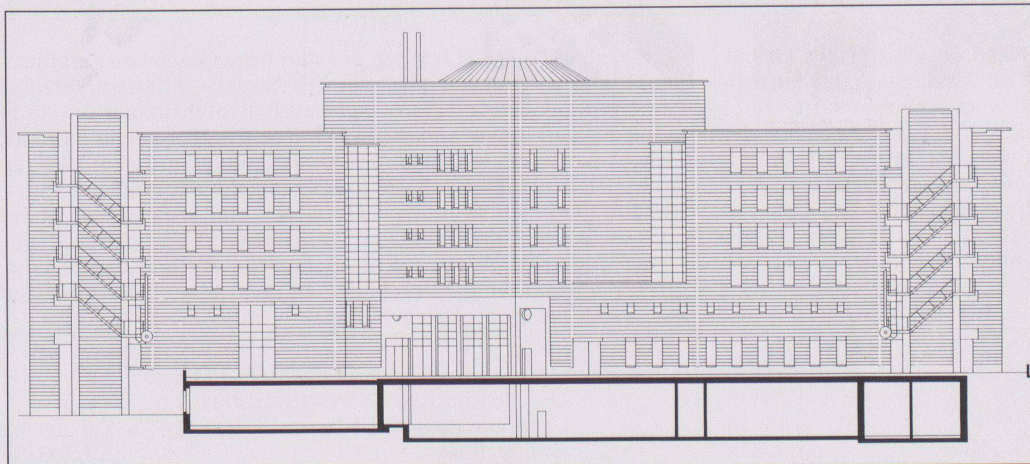
12  
Bettengeschoss  
1 Zirkulationszone, 2 Station, 3 Wohn-  
zone/Aufenthalt, 4 Bettenbalkon,  
5 Zweierzimmer, 6 Einzlerzimmer,  
7 Viererzimmer, 8 Isolierungszimmer,  
9 Ausguss, 10 Bad, 11 Luftraum  
Lichthof, 12 Lift



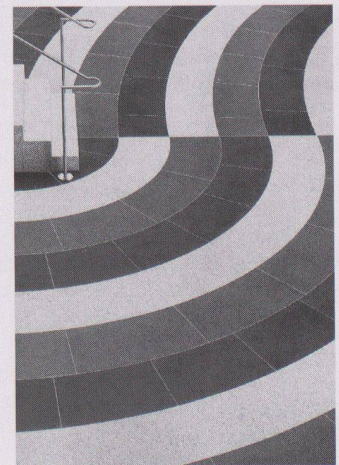
13



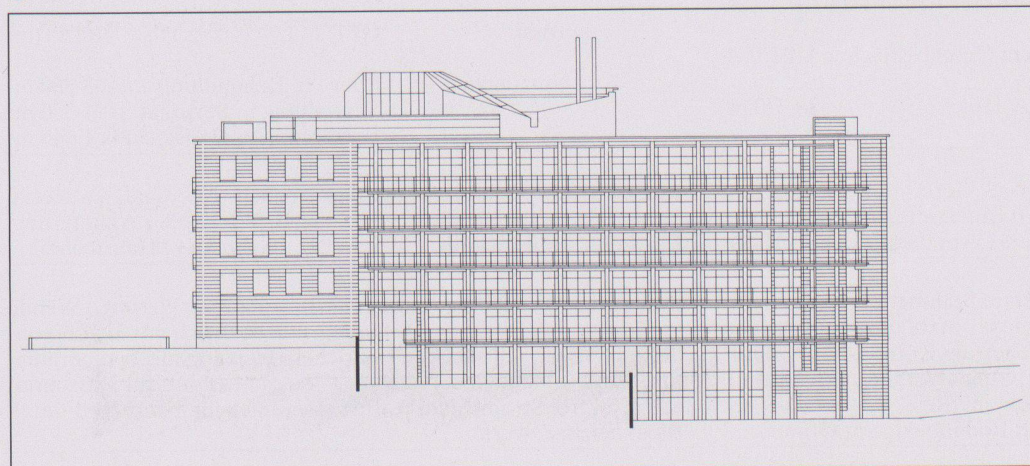
17



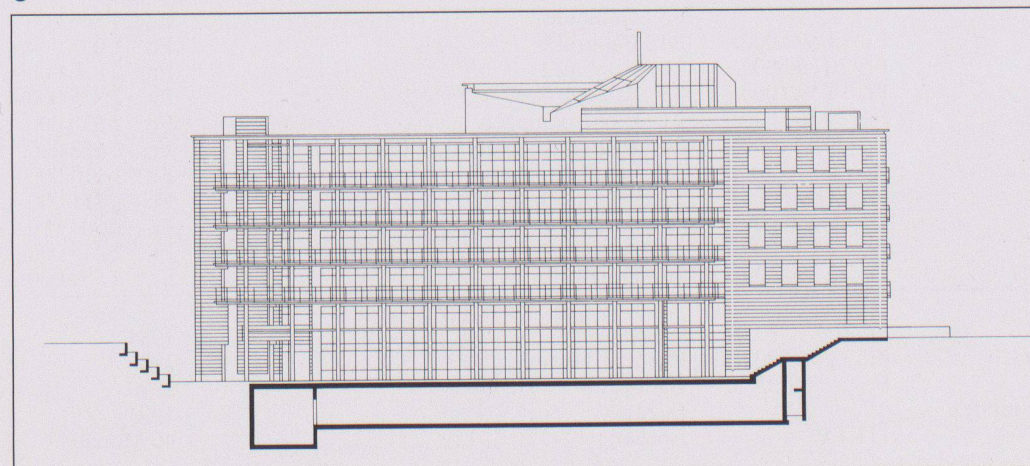
14



18



15



16

13  
Schnitt

14  
Ansicht Nord

15  
Ansicht Süd-Ost

16  
Ansicht Süd-West

17  
Nachtaufnahme Nordseite

18  
Granitboden von Sol Lewitt

Fotos: Monika Bischof, Zürich

# Home intercommunal Les Crêtes, Grimisuat VS



<b>Lieu</b>	1971 Grimisuat VS
<b>Maître de l'ouvrage</b>	Communes Grimisuat et Arbaz et Ayent
<b>Architecte</b>	Paul Lorenz, Claudine Lorenz & Florian Musso, Sion
<b>Ingénieur civil</b>	Dénériaz+Pralong SA, D. Morard, SAET, Sion
<b>Spécialistes</b>	Electricité: P.E. Roux, SEET; Chauffage/Sanitaire: Buhlmann SA; Ventilation: M. Mauron

## Information sur le projet

Le terrain choisi pour la construction du home et foyer de jour des communes de Arbaz, Ayent et Grimisuat se situe à la sortie amont du village de Grimisuat, sur une pente orientée plein sud, dominant le terrain de football et offrant une vue panoramique imprenable sur les montagnes. Pour les architectes, il s'agissait d'une part d'implanter la construction de manière à rattacher le home au volume construit du village, créant de cette manière un parcours piéton abrité du centre du village au home, et d'autre part, confronté à une forte déclivité, il s'agissait d'implanter le bâtiment dans la partie supérieure de la pente afin d'exploiter le terrain d'une manière optimale.

Profitant de l'activité occasionnelle provoquée par le terrain de football, un parcours menant les gens de l'esplanade d'entrée du home au terrain de football a été créé, afin de provoquer une animation et utilisation des infrastructures publiques du home (la terrasse et cafétéria).

Tous les espaces communs ont été planifiés au rez-de-chaussée, de

## Caractéristiques fonctionnelles

Parcelle:	Superficie de la parcelle	6 525 m <sup>2</sup>
	Surface bâtie	1 013 m <sup>2</sup>
	Surface entourage	5 512 m <sup>2</sup>
	Superficie d'étage brute	816 m <sup>2</sup>
Taux d'utilisation		0.15
Mètres cubique (SIA 116)		16 670 m <sup>3</sup>

plein pied avec le terrain, afin de profiter des accès directs entre l'intérieur et l'extérieur, ainsi que de la transparence entre les espaces et le parcours piéton au village. Les espaces communs sont conçus spatialement ouverts, afin qu'ils deviennent l'espace de rencontre, de référence du home évitant ainsi le cloisonnement du couloir, des espaces fermés par les portes.

L'ouvrage est divisé en un élément de tête, bâtiment d'entrée, et de 3 éléments consécutifs, de manière, d'une part à implanter le bâtiment parallèlement aux courbes de niveaux, et d'autre part à éviter la définition d'un seul volume de trop grande échelle. Le jeu du parcours d'un élément à l'autre, lié à un traitement de l'articulation (lumière) permet de rythmer le parcours et d'éviter la monotonie d'un couloir. Les chambres sont groupées en 3 unités, toutes orientées vers la vue, au sud et à l'ouest. Le parcours journalier de la chambre aux espaces communs se pratique par la coursive, long espace vitré qui met le pensionnaire en contact avec les éléments extérieurs (arbres, climat) et l'animation de la route.

## Programme d'unité

- 46 chambres pour 54 pensionnaires, 2 lits d'accueil temporaire, une chambre de garde, ainsi que tous les espaces de services nécessaires au bon fonctionnement du home (entre autre: vidoir, linge, matériel, infirmerie, nettoyage);
- les espaces communs, comprenant salle à manger, séjour, cafétéria;
- les espaces d'activités du foyer de jour comprenant tous les

- différents ateliers (entre autre: ergothérapie, animation);
- les infrastructures d'exploitation (entre autre: cuisines, buanderie, dépôts);
- un service médico-social et médico-technique avec entrée indépendante, secrétariat, bureau du médecin, consultation, salle de repos, physiothérapie;
- les locaux d'administration nécessaires (secrétariat, direction)

## Construction

La construction est traditionnelle: structure en double mur, porteur intérieur et doublage extérieur en brique de terre cuite

crépée, les menuiseries sont en bois métal pour le mur rideau de la coursive et en bois pour les ouvertures dans les murs.

## Coûts

Coûts totaux spécifiés selon CFC

1	Travaux préparatoires	Fr. 780 970.-	2	Bâtiment	Fr. 9 674 400.-
2	Bâtiment	Fr. 9 674 400.-	20	Excavation	Fr. 95 000.-
3	Equipements d'exploitation	Fr.	21	Gros œuvre 1	Fr. 3 419 500.-
4	Aménagements extérieurs	Fr. 1 400 600.-	22	Gros œuvre 2	Fr. 403 000.-
5	Frais secondaires	Fr. 688 300.-	23	Installations électriques	Fr. 734 100.-
6		Fr.	24	Chauffage, ventilation, cond. d'air	Fr. 926 500.-
7		Fr.	25	Installations sanitaires	Fr. 880 000.-
8		Fr.	26	Installations de transport	Fr. 200 000.-
9	Ameublement et décoration	Fr. 1 038 000.-	27	Aménagements intérieurs 1	Fr. 838 000.-
1-9	Total	Fr. 13 582 270.-	28	Aménagements intérieurs 2	Fr. 881 300.-
			29	Honoraires	Fr. 1 297 000.-

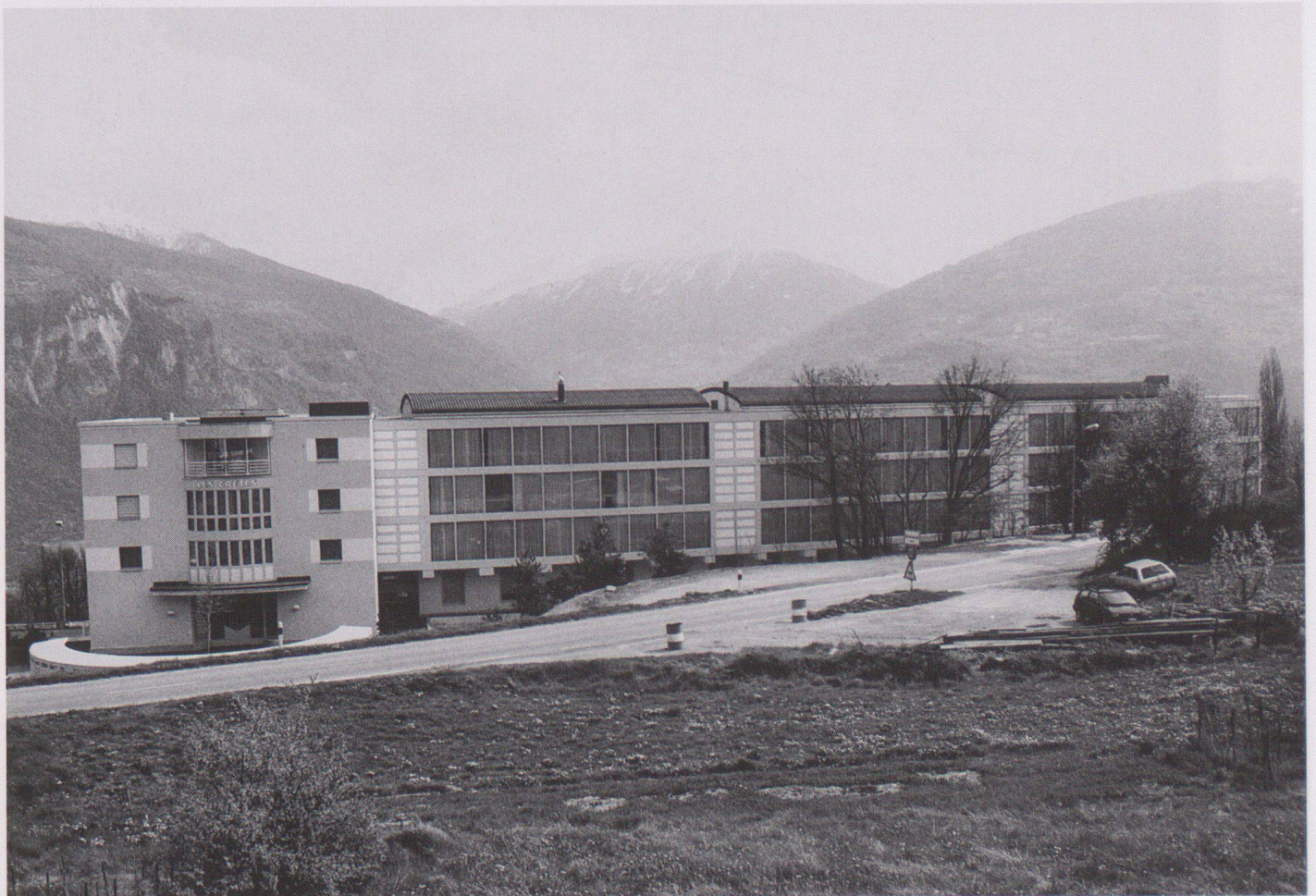
## Coûts spécifiques

Coûts de bâtiment/m <sup>3</sup> SIA 116 CFC 2	Fr. 580.30
Coûts de bâtiment/m <sup>2</sup> surface d'étage SBP1	Fr. 2 113.20
Coûts/m <sup>2</sup> superficie entourage	Fr. 254.10
Indice de Zurich (10/1988 = 100)	10/1989
	106.0 P.

Concours	1987
Début des travaux	1988
Achèvement	1990
Durée des travaux	24 mois



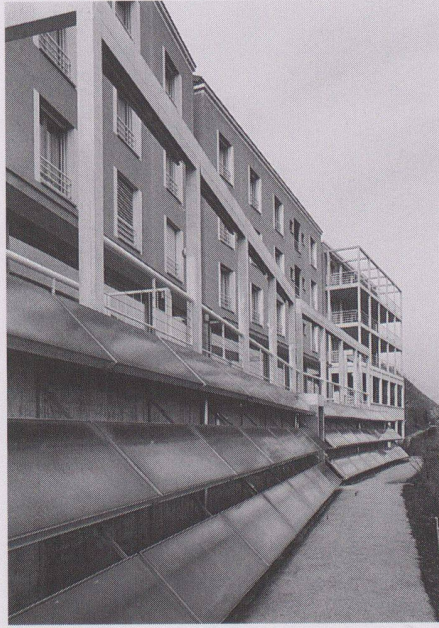
1



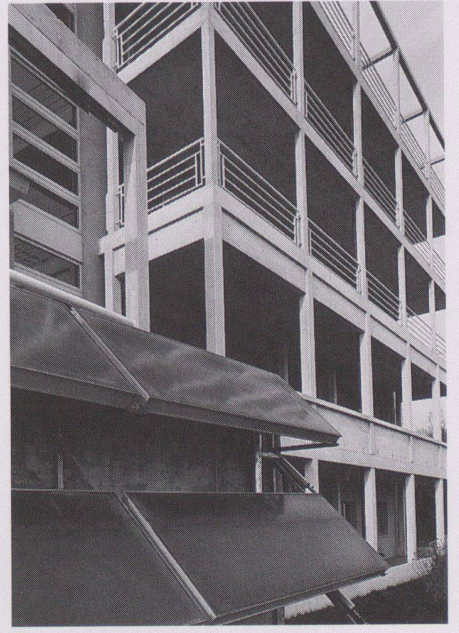
2



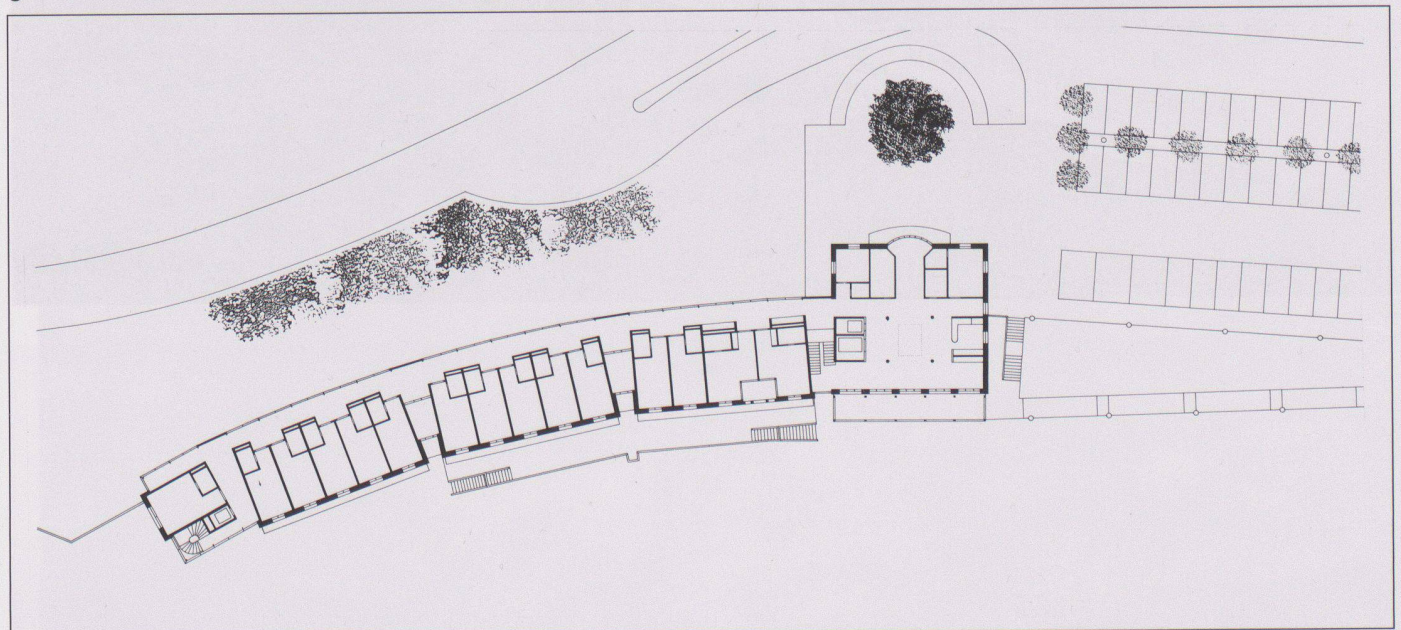
3



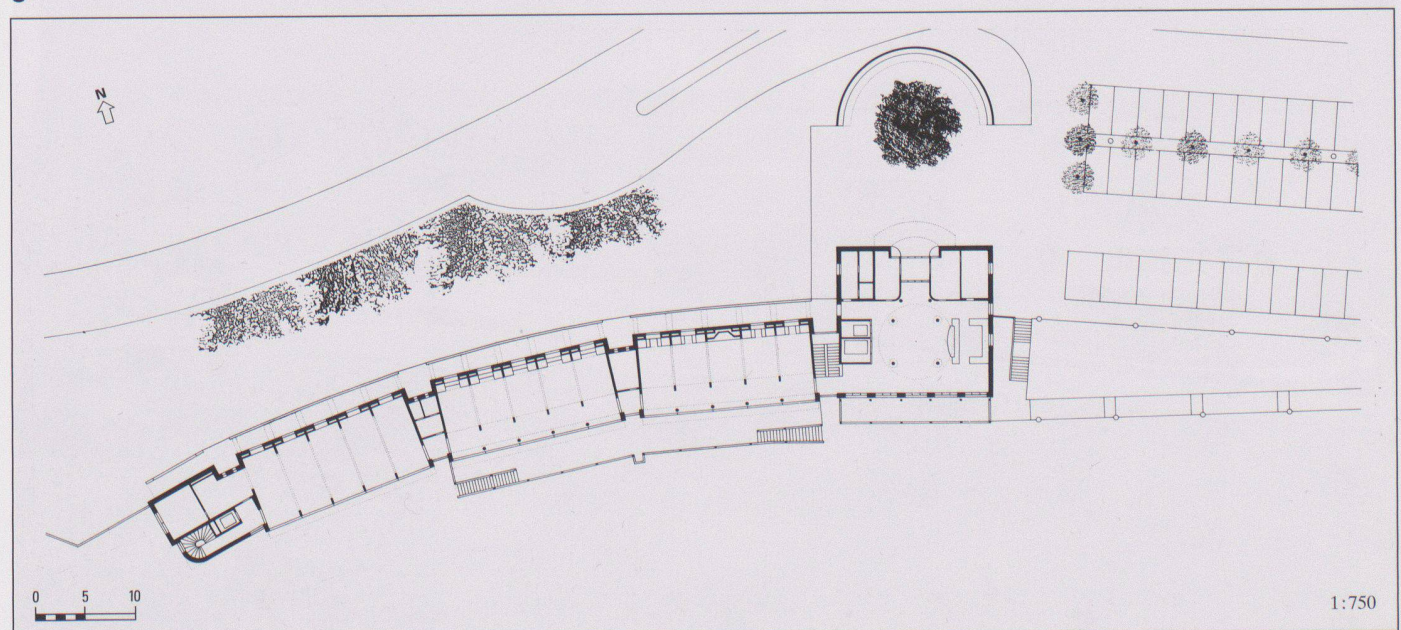
4



5

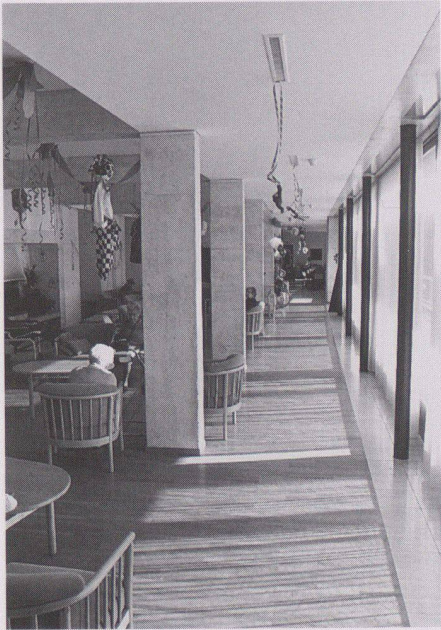


6

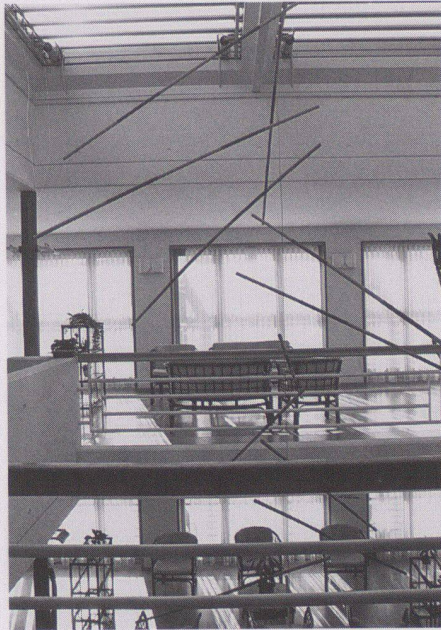


7

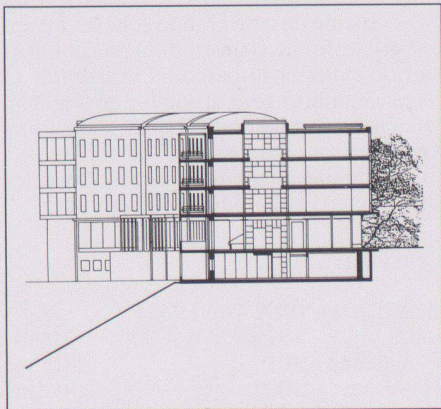
1:750



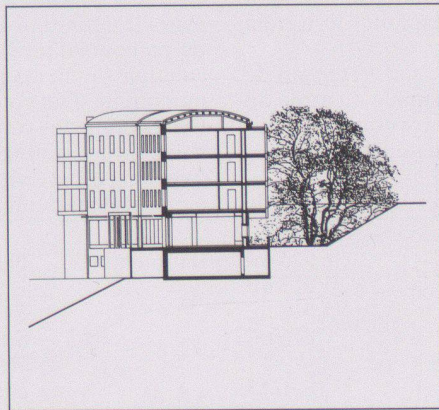
8



9



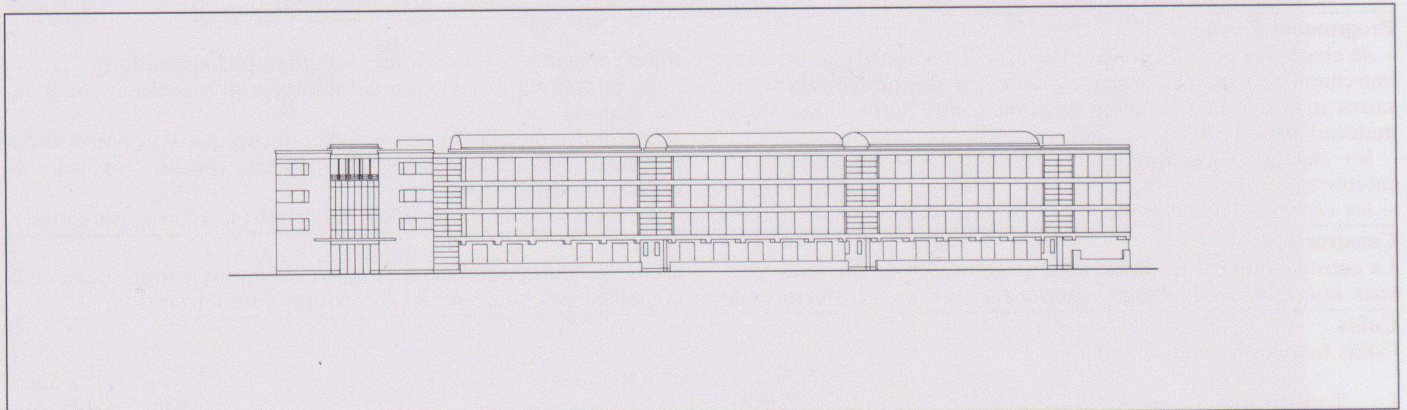
10



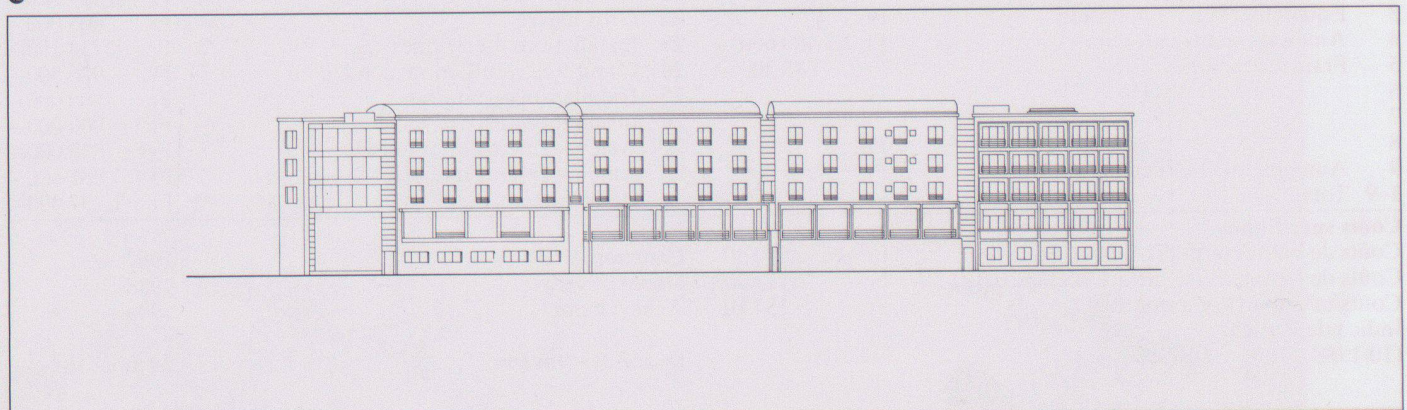
11

- 1 Façade sud
- 2 Façade nord
- 3 Vue de l'ouest
- 4 5 Détails façade sud avec capteurs solaires
- 6 Etages
- 7 Rez-de-chaussée
- 8 Séjour
- 9 Séjour d'étage
- 10 11 Coupes
- 12 Façade nord
- 13 Façade sud

Photos: Florian Musso, Sion



12



13