

Objektyp: **Advertising**

Zeitschrift: **Werk, Bauen + Wohnen**

Band (Jahr): **82 (1995)**

Heft 10: **Das ideale Heim I = L'habitation idéale I = The ideal home I**

PDF erstellt am: **22.07.2024**

### **Nutzungsbedingungen**

Die ETH-Bibliothek ist Anbieterin der digitalisierten Zeitschriften. Sie besitzt keine Urheberrechte an den Inhalten der Zeitschriften. Die Rechte liegen in der Regel bei den Herausgebern. Die auf der Plattform e-periodica veröffentlichten Dokumente stehen für nicht-kommerzielle Zwecke in Lehre und Forschung sowie für die private Nutzung frei zur Verfügung. Einzelne Dateien oder Ausdrucke aus diesem Angebot können zusammen mit diesen Nutzungsbedingungen und den korrekten Herkunftsbezeichnungen weitergegeben werden. Das Veröffentlichen von Bildern in Print- und Online-Publikationen ist nur mit vorheriger Genehmigung der Rechteinhaber erlaubt. Die systematische Speicherung von Teilen des elektronischen Angebots auf anderen Servern bedarf ebenfalls des schriftlichen Einverständnisses der Rechteinhaber.

### **Haftungsausschluss**

Alle Angaben erfolgen ohne Gewähr für Vollständigkeit oder Richtigkeit. Es wird keine Haftung übernommen für Schäden durch die Verwendung von Informationen aus diesem Online-Angebot oder durch das Fehlen von Informationen. Dies gilt auch für Inhalte Dritter, die über dieses Angebot zugänglich sind.

# FILENIT

## Typ 14

Zum Thema Hohlsturzkonstruktionen:

## Qualitätssteigerung ohne Mehrkosten

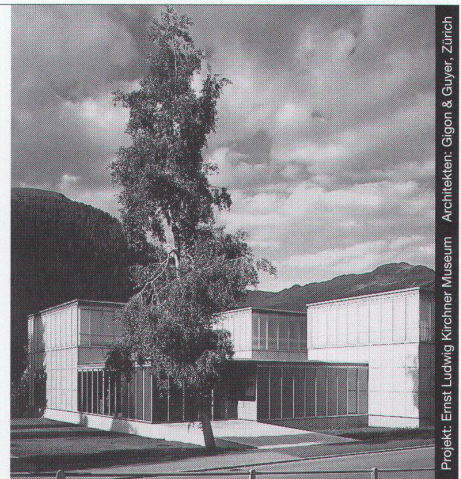
Mit dem neuen FILENIT-Hintersturz Typ 14 bieten wir Ihnen das ideale Bauteil für hochgedämmtes Zweischalenmauerwerk. Dank einwandfreier Wärmedämmung von Hohlsturz und Dichtungsfalz erreicht diese Konstruktion den Zielwert (SIA 380/1) von  $k = 0.40 \text{ W/m}^2\text{K}$ . Damit entspricht der Wärmedämmwert nahezu jenem der «ungestörten» Wand. Diese Qualitätssteigerung und weitere Vorteile erhalten Sie ohne Mehrkosten gegenüber dem bekannten und preiswerten Sturz Typ 11. Verlangen Sie unsere Unterlagen.

 **StahlTon**  
Im Element am Bau

StahlTon AG · Riesbachstr. 57 · 8034 Zürich  
Tel. 01-384 89 50 · Fax 01-382 08 02

DFB

# Fenster • Fassaden

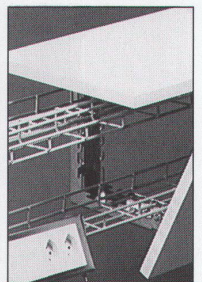


Projekt: Ernst Ludwig Kirchner Museum Architekten: Gigon & Guyer, Zürich

Ästhetik, Wirtschaftlichkeit und bauphysikalische Anforderungen in Einklang zu bringen, ist das Ergebnis ausgereifter Konstruktionen. Qualitätsbewusstsein und partnerschaftliche Zusammenarbeit sind nur einige der Voraussetzungen für ein gutes Gelingen in dieser vielfältigen Branche. Wir informieren Sie gerne kompetent und ausführlich.



Tuschmid AG CH-8501 Frauenfeld Telefon 054 728 81 11  
Tuschmid Constructa AG CH-6045 Meggen Telefon 041 37 40 04



## LANZ Doppelböden LANZ Brüstungskanäle LANZ Flachkabel

Sollen Strom-, Daten-, Steuer- und Telefonleitungen  
• unter Doppelböden • in Brüstungskanälen  
• mit LANZ Flachkabel • oder kombiniert  
zu Büroarbeitsplätzen geführt werden? – Fragen Sie  
LANZ über die baulichen Erfordernisse, die Vor- und  
Nachteile jeder Lösung und für Offerten an:  
**062/78 21 21 lanz oensingen Fax 062/76 31 79**

LANZ Produkte interessieren mich! Bitte senden Sie Unterlagen:

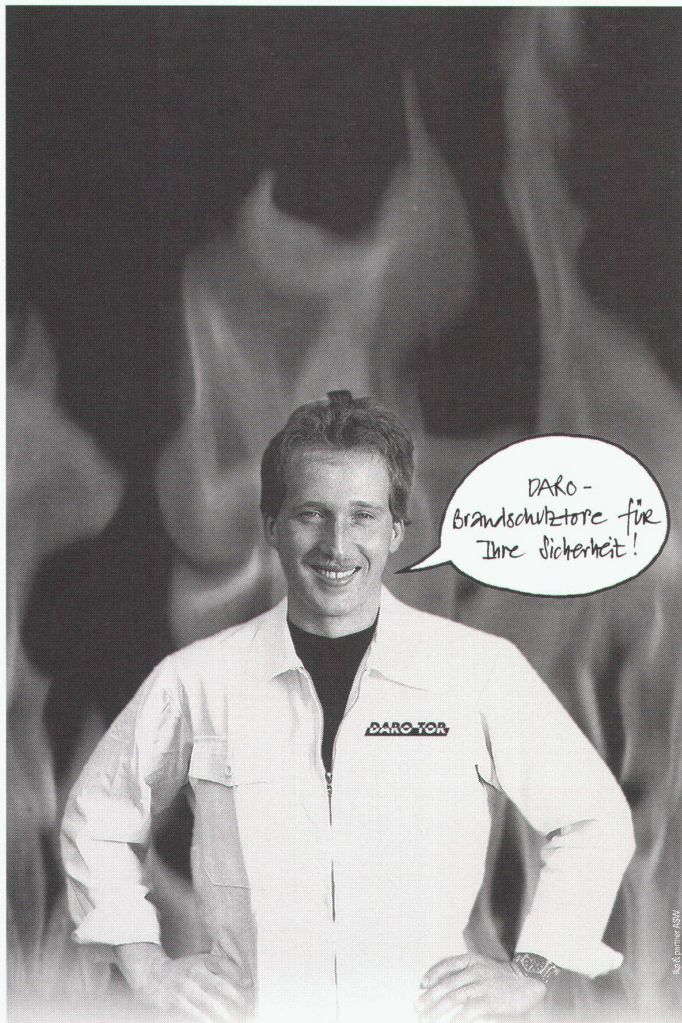
- |  |   |
|--|---|
| <input type="checkbox"/> Doppelböden für Büros                               | <input type="checkbox"/> Stromschienen für Übertragung und Verteilung |
| <input type="checkbox"/> Doppelböden für Spezialanwendungen                  | <input type="checkbox"/> Stromschienen für Lampenmontagen             |
| <input type="checkbox"/> Flachkabel LANZ für Strom, Daten, Telefon           | <input type="checkbox"/> LANZ Kabelträgersystem                       |
| <input type="checkbox"/> LANZ Brüstungskanäle                                | <input type="checkbox"/> LANZ G-Kanäle                                |
| <input type="checkbox"/> Könnten Sie mich besuchen? Bitte tel. Voranmeldung! |   |
- Name/Adresse/Tel.: \_\_\_\_\_

DFB1



**lanz oensingen ag**  
CH-4702 Oensingen · Telefon 062 78 21 21

# Sicherheit durch Tore



Mit unserem Brandschutz-Falt- oder -Schiebetor können Sie auch im Falle eines Brandes Ruhe bewahren.

... schnell, sicher, langlebig? Sind das Ihre Anforderungen und Kriterien bei der Torwahl? Dann ist DARO TOR Ihr Partner für individuelle Torlösungen bei Falttoren, Schiebetoren, Sektionaltoren, Spezial- und Brandschutztor.

Bitte ausschneiden und einsenden oder faxen.



## Bitte senden Sie mir:

- den Torplanungsordner
- das Torauswahl-Poster
- Gerne würde ich einen Termin mit Ihrem Torberater, Herrn Heusser, vereinbaren.

# DARO TOR

**Dahinden + Rohner Industrie Tor AG**

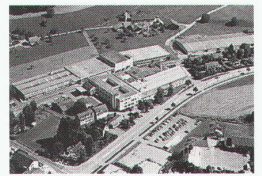
8320 Fehraltorf · Allmendstr. 11 · Tel. 01 955 00 22 · Fax 01 955 00 87

## Schulthess feiert 150jähriges Bestehen

Anfang September feierte die renommierte Schulthess Maschinen AG, auf dem Schweizer Markt eine der führenden Firmen im Bereich Wasch- und Trockengeräte, ein selten gewordenes Jubiläum: Sie wird runde 150 Jahre jung und feiert dieses Ereignis in voller unternehmerischer Unabhängigkeit und mit zukunftsorientierten Perspektiven.

Im Jahre 1845 legte Kaspar Schulthess mit der Gründung einer Spenglerei in Zürich den Grundstein zum heutigen Unternehmen. In dieser Periode wuchs der damalige kleine Gewerbebetrieb zu einem bedeutenden Hersteller von Wasch- und Trockengeräten für Haushalt und Industrie. Wie ein roter Faden zieht sich das Bekenntnis zu höchster Qualität und zur Anwendung von jeweils modernsten Technologien durch die Firmengeschichte. Seit den 20er, in denen Schulthess konsequent den Weg zum Spezialisten fürs Waschen und Trocknen ging, brachte die Firma manche technische Pionierleistung zur Produktreife. Es ist bezeichnend, dass es der Firma mit dieser Grundeinstellung gelang, allen Stürmen der Zeit zu trotzen und ihre unternehmerische Freiheit zu wahren.

Die Produkte mögen sich gewandelt haben, nicht aber der Wille der Unternehmensleitung und der Mitarbeiter zum konsequenten Wandel und zu einem zukunftsorientierten Handeln. Der Ausbau zur Gruppe (zu ihr gehören neben dem Stammwerk die Merker AG in Baden, die Querop Handels AG in Root sowie die österreichische Schulthess-Tochtergesellschaft), die Investitionen in die Modernisierung der Produktion in Wolfhausen (Zürcher Oberland) und die vollständige Erneuerung praktisch aller Produkte-



gruppen stehen beispielhaft für den Optimismus, mit dem die Zukunft angegangen wird. Es ist aber gleichzeitig auch ein klares Bekenntnis zu den Möglichkeiten der Produktionstechnik Schweiz.

Dabei ist es erklärtes Ziel von Schulthess, weiterhin Spezialist auf Wäschereitechnik zu sein.

Die Strategie des Unternehmens basiert darauf, die Sparte Haushaltgeräte weiter auszubauen und mit neuen, umweltschonend konzipierten Geräten zukünftig den Markt intensiv zu bearbeiten. Dieses Ziel erfordert umfassende Innovationen und Investitionen. Die Technologie der Geräte wird wegweisend sein. Diese Innovationen beruhen unter anderem auch darauf, dass die Mehrfachnutzung von Wasser im Prozess angestrebt wird. Diese sogenannte Wasserrückgewinnung, die bei gewerblichen Wäschereimaschinen bereits realisiert ist, soll zukünftig auch bei kleineren Maschinen und sogar bei Haushaltgeräten möglich werden.

Als weitere wichtige Sparte wird auch weiterhin der Markt der gewerblichen Wäschereimaschinen bearbeitet. Schulthess ist zur Zeit absolut führend mit den neukonzipierten Tumbler mit integrierter Restfeuchtigkeitsmessung. Die in diesem Jahr am Markt eingeführte neue Generation gewerblicher Wascheextraktoren ist in bezug auf das Design und die Technik auf das neue Tumblersortiment abgestimmt. Die Geräte, welche mit Mikroprozessorensteuerungen und Chipkartensystemen ausgerüstet sind, können mit allen künftigen Waschverfahren nachgerüstet werden.