

Objektyp: **Advertising**

Zeitschrift: **Werk, Bauen + Wohnen**

Band (Jahr): **82 (1995)**

Heft 10: **Das ideale Heim I = L'habitation idéale I = The ideal home I**

PDF erstellt am: **22.07.2024**

### **Nutzungsbedingungen**

Die ETH-Bibliothek ist Anbieterin der digitalisierten Zeitschriften. Sie besitzt keine Urheberrechte an den Inhalten der Zeitschriften. Die Rechte liegen in der Regel bei den Herausgebern. Die auf der Plattform e-periodica veröffentlichten Dokumente stehen für nicht-kommerzielle Zwecke in Lehre und Forschung sowie für die private Nutzung frei zur Verfügung. Einzelne Dateien oder Ausdrucke aus diesem Angebot können zusammen mit diesen Nutzungsbedingungen und den korrekten Herkunftsbezeichnungen weitergegeben werden. Das Veröffentlichen von Bildern in Print- und Online-Publikationen ist nur mit vorheriger Genehmigung der Rechteinhaber erlaubt. Die systematische Speicherung von Teilen des elektronischen Angebots auf anderen Servern bedarf ebenfalls des schriftlichen Einverständnisses der Rechteinhaber.

### **Haftungsausschluss**

Alle Angaben erfolgen ohne Gewähr für Vollständigkeit oder Richtigkeit. Es wird keine Haftung übernommen für Schäden durch die Verwendung von Informationen aus diesem Online-Angebot oder durch das Fehlen von Informationen. Dies gilt auch für Inhalte Dritter, die über dieses Angebot zugänglich sind.

# EGROSTAR focus

Spiegelschränke  
im Design  
der Zukunft



Die «andere» Art von Spiegelschränken – konsequent modern und der Zeit voraus.

Mit Keramikwaschtisch oder Unterbaumöbel kombinierbar.

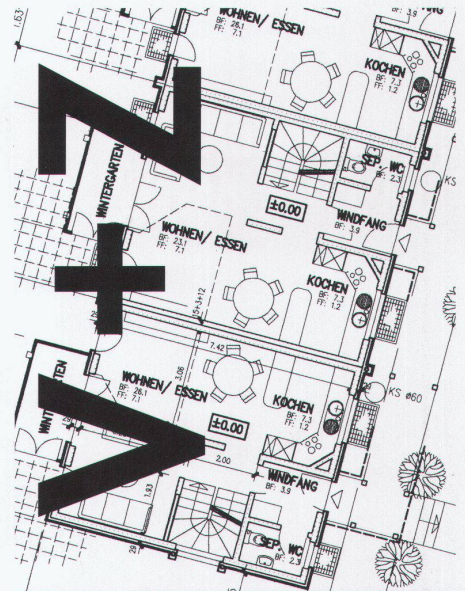
Grosse Spiegelflächen – sehr viel Innenraum. Angenehmes Halogenlicht – mit Dimmer stufenlos regulierbar. Reiche Farbpalette,

5 verschiedene Breiten, Türen mit Schliessgeräusch-Dämmung!

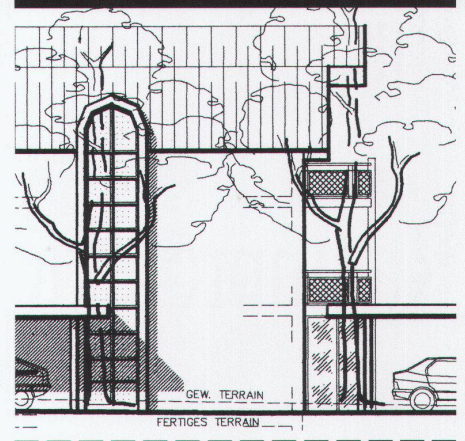
**EGROSTAR focus – die «neue Welle» im Badezimmer!**



EGRO AG, CH-5443 Niederrohrdorf  
Tel. 056/95 95 95, Fax 056/96 55 93



Als Architekten  
reden wir  
auch bei CAD  
Ihre Sprache



## FAX-COUPON

Name, Adresse:

Profi CAD - Software  
ab Fr. 6'000.--

- Bitte rufen Sie mich an
- Bitte senden Sie mir weitere Unterlagen
- Wünsche Vorführung

Vifan + Zuberbühler AG  
Architekturbüro  
Haldenstrasse 31  
8904 Aesch b. Birmensdorf  
Telefon 01/737 38 11  
Telefax 01/737 01 40

**CAD VOM +Z  
ARCHITEKTEN**



# Mehr Funktion

# in die

# Ausstattung

# Ihrer

# Raumprojekte

# erhalten Sie

# durch

**BUCHER**  
TECHNISCHER GROSSHANDEL

Senden oder faxen Sie diesen Coupon zurück.  
Ich wünsche Infos im Bereich:  Leuchten  Beschläge

Firma \_\_\_\_\_

Name \_\_\_\_\_

Adresse \_\_\_\_\_

Beat Bucher AG • Konstanzerstrasse 58 • CH-8274 Tägerwilen  
Fax 072 69 71 00 • Tel. 072 69 71 71

WBW

Mit den neuen gewerblichen Geräteserien wird Schulthess exportfähig, wurden doch alle Neuentwicklungen nach europäischen Vorschriften konzipiert. Das bedeutet für Schulthess aber auch, Exportchancen künftig konsequent wahrzunehmen und den Exportanteil gezielt zu steigern. Schulthess Maschinen AG, 8633 Wolfhausen

#### Küchenumbau bringt Wohnqualität

Eine neue Küche trägt viel zu mehr Lebensqualität und Wohnkomfort bei. Durch funktionelle Einrichtung und Planung lassen sich Zeit und Umtriebe sparen: mehr Freude an der Küchenarbeit und mehr Freizeit sind das Ergebnis.

Die heutigen Möglichkeiten für eine individuelle Küchengestaltung und -möblierung tragen darüber hinaus ihren Teil dazu bei, dass man seiner Persönlichkeit auch in der Art der Kücheneinrichtung Ausdruck verleihen kann – und sich so in seiner Küche rundum wohlfühlt. Die Küche präsentiert sich heute als zentraler Wohnraum und nicht mehr als Arbeitsraum. Mit einer neuen Küchenphilosophie geht Piatti auf diese Bedürfnisse ein. Topline ist ein Programm von Küchenmöbeln und Gestaltungsmodulen, das individuell kombiniert und in den verschiedensten Frontausführungen geplant werden kann.

Bruno Piatti AG,  
8305 Dietlikon

#### Impressum

Werk, Bauen+Wohnen,  
82./49. Jahrgang

**Herausgeber**  
Verlegergemeinschaft Werk,  
Bauen+Wohnen, Werk AG, Verlag  
Bauen+Wohnen GmbH

**Adresse**  
Verlag, Redaktion und Inserate:  
Verlegergemeinschaft Werk,  
Bauen+Wohnen,  
Vogelsangstrasse 48, Postfach,  
CH-8033 Zürich,  
Tel. 01/362 95 66, Fax 01/362 70 32

**Verbände**  
Offizielles Organ des BSA/FAS,  
Bund Schweizer Architekten /  
Fédération des Architectes Suisses,  
VSI Vereinigung Schweizer Innenarchitekten

**Redaktionskommission**  
Roger Diener, Paolo Fumagalli,  
Prof. Drs. h.c. Ing. Jürgen Joedicke,  
Prof. Peter von Meiss, Prof. Adrian  
Meyer, Rolf Mühlethaler

**Redaktion VSI-Beilage**  
Stefan Zwicky

**Korrespondenten**  
Marc M. Angélli, Zürich/Los Angeles;  
Gilles Barbey, Lausanne; Cuno  
Brullmann, Paris; Dr. Lucius Burckhardt,  
Basel; Petra Hodgson-Hagen,  
Frankfurt/London; Dr. Dieter Hoffmann-Axthelm,  
Berlin; Dr. Ulrike Jehle-Schulte Strathaus,  
Basel; Prof. Joachim Andreas Joedicke,  
Darmstadt; Klaus Kada, Graz/Aachen;  
Dr. Gert Kähler, Hamburg; Adolf  
Krischanitz, Wien; Moritz Küng,  
Bruxelles; Rodolphe Luscher,  
Lausanne; Sylvain Malfroy, Lausanne;  
Paul Marti, Genève; José Luis Mateo,  
Barcelona; Gerhard Ullmann,  
Berlin; Klaus Dieter Weiss,  
Hannover; Ueli Zbinden, Zürich/  
München

**Redaktionssekretariat**  
Rosmarie Helsing

**Übersetzungen**  
Jacques Debains, Susanne Leu,  
Maureen Oberli-Turner

Für nicht angefordertes Material  
übernimmt die Redaktion keine  
Verantwortung. Nachdruck ohne  
Quellenangabe, ist nur mit Bewilligung  
des Verlages gestattet.

**Inseratenverwaltung**  
Verlegergemeinschaft  
Werk, Bauen+Wohnen,  
Vogelsangstrasse 48, Postfach,  
CH-8033 Zürich,  
Tel. 01/362 95 66, Fax 01/362 70 32  
Gilbert Pfau, Anne-Marie Böse

**Druck**  
Zollikofer AG, 9001 St.Gallen

**Lithos**  
Nievergelt Repro AG, 8048 Zürich

**Abonnementsverwaltung  
und Auslieferung**  
Zollikofer AG  
Fürstenlandstrasse 122,  
CH-9001 St.Gallen,  
Tel. 071/29 77 77

**Bezugsbedingungen Schweiz**  
Jahresabonnement sFr. 175.–  
Studentenabonnement sFr. 120.–  
Einzelhefte sFr. 22.–

**Bezugsbedingungen übrige Länder**  
Jahresabonnement sFr. 185.–  
Studentenabonnement sFr. 130.–  
Einzelhefte sFr. 22.–  
Alle Preise inkl. Porto + 2% MwSt.

**Abbestellungen**  
können nur berücksichtigt werden,  
wenn sie mindestens 8 Wochen vor  
Abonnementsschluss eintreffen,  
andernfalls gilt das Abonnement  
als erneuert.