

Objektyp: **Advertising**

Zeitschrift: **Werk, Bauen + Wohnen**

Band (Jahr): **83 (1996)**

Heft 1/2: **Beton = Béton = Concrete**

PDF erstellt am: **22.07.2024**

Nutzungsbedingungen

Die ETH-Bibliothek ist Anbieterin der digitalisierten Zeitschriften. Sie besitzt keine Urheberrechte an den Inhalten der Zeitschriften. Die Rechte liegen in der Regel bei den Herausgebern.

Die auf der Plattform e-periodica veröffentlichten Dokumente stehen für nicht-kommerzielle Zwecke in Lehre und Forschung sowie für die private Nutzung frei zur Verfügung. Einzelne Dateien oder Ausdrucke aus diesem Angebot können zusammen mit diesen Nutzungsbedingungen und den korrekten Herkunftsbezeichnungen weitergegeben werden.

Das Veröffentlichen von Bildern in Print- und Online-Publikationen ist nur mit vorheriger Genehmigung der Rechteinhaber erlaubt. Die systematische Speicherung von Teilen des elektronischen Angebots auf anderen Servern bedarf ebenfalls des schriftlichen Einverständnisses der Rechteinhaber.

Haftungsausschluss

Alle Angaben erfolgen ohne Gewähr für Vollständigkeit oder Richtigkeit. Es wird keine Haftung übernommen für Schäden durch die Verwendung von Informationen aus diesem Online-Angebot oder durch das Fehlen von Informationen. Dies gilt auch für Inhalte Dritter, die über dieses Angebot zugänglich sind.

OEKO HOLZ ^{SIG} MASSIV PLATTE

★★★★

Veredelte Natur für gehobene Ansprüche

CH-Buche-Massivholzplatte englisch verleimt.

Masse: 4.60 m × 1.25 m × 22 mm / 4.60 m × 0.63 m × 45 mm

Anwendung: Möbel, Treppentritte und Treppenwangen, Küchen- und Schrankfronten, Tische, Tablare, Decken, Trennwände usw.

Hersteller: SIG - Holzwerk Rafz · Tel. 01/869 10 23 · Fax 01/869 22 32

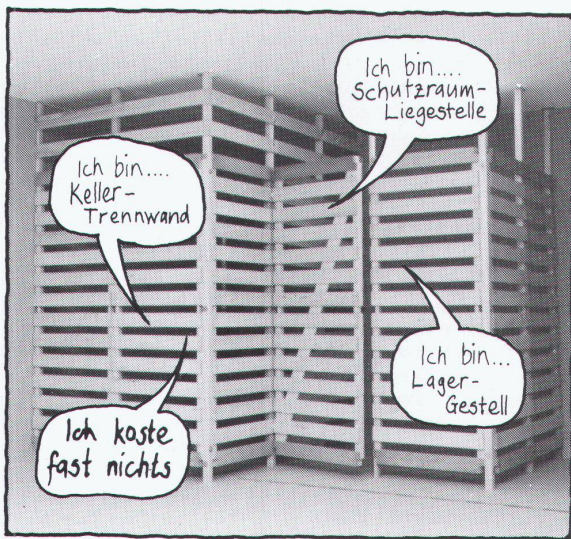


für topgesteuerten Rauchzug

SIRIUS

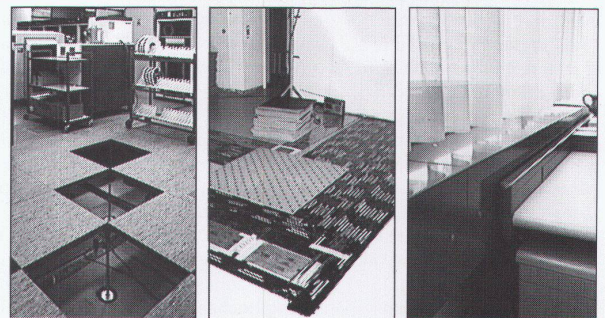
Kaminhut

Info:
 Ohnsorg Söhne AG
 Knonauerstrasse 5
 6312 Steinhausen
 Telefon 042/411171
 Telefax 042/411500



system 08-15

inglin Schutzraumeinrichtungen
 Telefon 055/27 87 12
 8640 Rapperswil SG



LANZ Brüstungskanäle LANZ Flachkabel LANZ Doppelböden

Sollen Strom-, Daten-, Steuer- und Telefonleitungen
 • unter Doppelböden • in Brüstungskanälen
 • mit LANZ Flachkabel • oder kombiniert
 zu Büroarbeitsplätzen geführt werden? – Fragen Sie
 LANZ über die baulichen Erfordernisse, die Vor- und
 Nachteile jeder Lösung und für Offerten an:
lanz oensingen 062/388 21 21 Fax 062/388 24 24

LANZ Produkte interessieren mich! Bitte senden Sie Unterlagen: ✂

- | | |
|--|---|
| <input type="checkbox"/> LANZ Brüstungskanäle | <input type="checkbox"/> Stromschienen für Übertragung und Verteilung |
| <input type="checkbox"/> Flachkabel LANZ für Strom, Daten, Telefon | <input type="checkbox"/> Stromschienen für Lampenmontagen |
| <input type="checkbox"/> Doppelböden für Büros | <input type="checkbox"/> LANZ Kabelträgersystem |
| <input type="checkbox"/> Doppelböden für Spezialanwendungen | <input type="checkbox"/> LANZ G-Kanäle |
| <input type="checkbox"/> Könnten Sie mich besuchen? Bitte tel. Voranmeldung! | |
- Name/Adresse/Tel.: _____ DFB1



lanz oensingen ag
 CH-4702 Oensingen · Telefon 062 388 21 21